

Key Macro: Fear on fact

หุ้นสหรัฐฯ รัยกาจนัก **หุ้นโลกพักรอปีหน้า**: ปัจจัยที่นักลงทุนทั่วโลกจับตามองในสัปดาห์ที่ผ่านมาคงหนีไม่พ้นการประชุมของคณะกรรมการ FOMC ซึ่งก็มีมติให้ปรับขึ้นอัตราดอกเบี้ยนโยบายเป็น 2.25 – 2.50% ตามที่นักลงทุนส่วนใหญ่คาดการณ์ แต่มีท่าทีที่ค่อนข้างผ่อนคลายนมากขึ้น โดยมีการปรับค่ากลางของ Dot Plot ในปี 2019 ลงจากที่คาดว่า Fed จะขึ้นอัตราดอกเบี้ย 3 ครั้งเป็น 2 ครั้ง และปรับขึ้นอีก 1 ครั้งในปี 2020 รวมทั้งมีการปรับลดการคาดการณ์ GDP อัตราเงินเฟ้อพื้นฐาน และอัตราดอกเบี้ยระยะยาวลงทั้งหมด แม้ว่า Fed จะปรับแนวโน้มการขึ้นอัตราดอกเบี้ยลงซึ่งน่าจะเป็นผลดีต่อตลาดหุ้น แต่การปรับลดการคาดการณ์ตัวเลขเศรษฐกิจที่สำคัญลงนั้นกลับกลายเป็นปัจจัยลบสำคัญที่นักลงทุนส่วนใหญ่ให้ความสำคัญมากกว่า เนื่องจากจะส่งผลต่อ earning ของบริษัทจดทะเบียนในอนาคต และไม่ทำให้ earning yield gap ปรับตัวกว้างขึ้นแม้ว่าอัตราผลตอบแทนระยะ 10 ปีของสหรัฐฯ จะปรับตัวลงอย่างรวดเร็วจนทะลุระดับ 2.80% ไปแล้วก็ตาม นอกจากนี้ ตลาดหุ้นสหรัฐฯ ยังถูกกดดันด้วยเรื่อง government shutdown อีกทางหนึ่งจึงทำให้ในสัปดาห์ที่ผ่านมาดัชนี S&P500 ปรับตัวลงมากกว่า 7% และมากกว่าดัชนี MSCI World ที่ปรับตัวลง 5.63% อย่างไรก็ตาม ตลาดหุ้น EM กลับปรับตัวลงไม่มากนัก โดยดัชนี MSCI EM ปรับตัวลงเพียง 1.46% ส่วนหนึ่งเป็นเพราะความกังวลต่อเศรษฐกิจของประเทศพัฒนาแล้วที่มีการเติบโตในอัตราที่ถดถอยลง จึงเริ่มมีเงินทุนไหลกลับมายังตลาด EM ที่มีอัตราการเติบโตทางเศรษฐกิจที่ดีกว่า และค่าเงินเริ่มผันผวนน้อยลงจากการอ่อนค่าของเงินดอลลาร์สหรัฐฯ โดยเฉพาะตลาดหุ้นอินโดนีเซียและอินเดียที่มีปัจจัยบวกเพิ่มเติมจากราคาน้ำมันที่ปรับตัวลงมากใกล้ระดับ 45 ดอลลาร์สหรัฐฯ ต่อบาร์เรล ทั้งนี้ ดูเหมือนว่านักลงทุนยังคงมีความกังวลเรื่องสงครามการค้าอยู่ แม้ว่าทางการจีนจะส่งสัญญาณกระตุ้นเศรษฐกิจในการประชุม Central Economic Working Conference แต่ตลาดหุ้นจีนยังคงทรงตัว

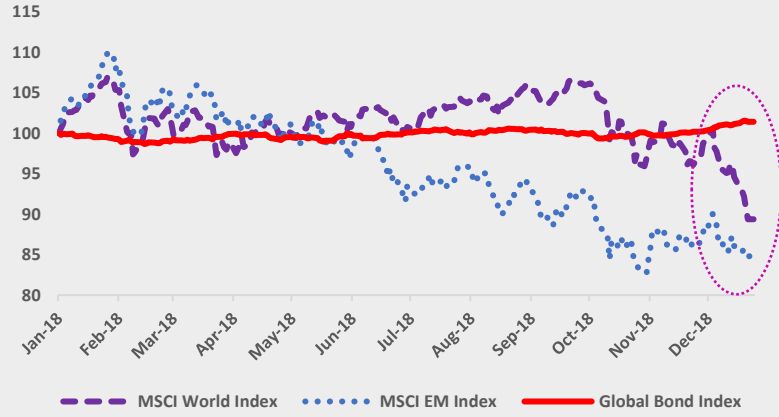
หุ้นยุโรปเล็กมอบบน อิตาลียอมจำนน: ความกังวลที่มีต่อตลาดหุ้นยุโรปลดลงบ้าง หลังจากที่รัฐบาลอิตาลียอมปรับเป้าขาดดุลการคลังลดลงเป็น 2.04% จาก 2.40% ทำให้ทาง EU ยอมรับร่างงบประมาณดังกล่าว อย่างไรก็ตาม ความไม่แน่นอนเรื่อง Brexit ยังมีอยู่ ซึ่งนักลงทุนต้องจับตามองการยื่นร่าง Brexit ต่อสภาอังกฤษในช่วงเดือน ม.ค. 2019

กนง. ได้ฤกษ์ขึ้นดอกเบี้ย ในที่สุด กนง. ได้มีมติ 5 ต่อ 2 ปรับขึ้นอัตราดอกเบี้ย 25 bps ตามที่ตลาดคาดการณ์ แต่ไม่ได้ส่งผลต่อตลาดหุ้นไทยอย่างมีนัยสำคัญ โดยดัชนี SET ปรับตัวลงต่ำกว่าระดับ 1,600 จุด ตามราคาน้ำมัน ทั้งนี้ อัตราผลตอบแทนระยะ 10 ปีของไทยกลับปรับตัวลงหลังการประชุม ส่วนหนึ่งมาจากการคาดการณ์เรื่องอัตราเงินเฟ้อที่มีแนวโน้มปรับตัวลง และอัตราดอกเบี้ยอาจไม่ปรับขึ้นไปอีกระยะหนึ่ง

Strategies: Take a vacation and have a happy new year

สัปดาห์นี้ (24 – 28 ธ.ค.) เราแนะนำ “ไม่เพิ่มการลงทุน” ในสัปดาห์สุดท้ายของปีเพราะอาจมีแรงขายทำกำไรออกมาได้ และดัชนี VIX ยังอยู่ในระดับที่สูงอยู่ นักลงทุนควรรอความชัดเจนของตลาดหลังจากผ่านช่วงปีใหม่นี้ไปก่อน จึงแนะนำให้พักเงินในกองทุนตลาดเงิน เช่น กองทุน KT-STPLUS ส่วนกองทุนหุ้นอื่นๆ นั้นเราแนะนำให้ถือครองไปก่อน อย่างไรก็ตาม เราคาดการณ์ว่าเริ่มต้นในช่วงปีหน้าตลาดหุ้น EM ที่มี valuation ไม่แพงจะกลับมาได้ โดยเฉพาะหุ้นไทยที่ค่อนข้าง laggard และไม่ค่อย perform เท่าไรนัก ส่วนหุ้นกลุ่มอาเซียนและอินเดียน่าจะได้รับประโยชน์จากการอ่อนค่าของค่าเงินดอลลาร์สหรัฐฯ และราคาน้ำมันที่ยังไม่มีแนวโน้มปรับขึ้นได้ง่ายนัก ผู้ที่ลงทุนในกองทุน KT-ASEAN ยังคงถือครองต่อไปได้

กองทุนแนะนำ



กองทุน	มุมมอง
KT-STPLUS	▲
KT-ASEAN	◀▶
KT-CHINA	◀▶
KT-SET50	◀▶

Key Asset View (Long Term)

สินทรัพย์	กลุ่ม	มุมมอง	ปัจจัย
ตราสารหนี้	ไทย	▲	<p>ระยะสั้น(<1Y) มีแนวโน้มปรับตัวลงเนื่องจากนักลงทุนได้ price in การปรับขึ้นอัตราดอกเบี้ยนโยบายของ กนง. ประกอบกับ NR flow ที่เข้ามาลงทุนตามการแข็งค่าของเงินบาท</p> <p>ระยะยาว(10Y) มีแนวโน้มทรงตัวหรือทยอยปรับตัวลง จากอัตราเงินเฟ้อพื้นฐานที่ยังไม่ปรับตัวขึ้นมากนัก</p>
	โลก	◄►	<p>UST: คงมุมมอง UST10Y จะไม่ปรับตัวเกินระดับ 3.10 - 3.15% ในปีนี้ เนื่องจากนักลงทุน price in การปรับขึ้นอัตราดอกเบี้ยนโยบายถึง 4 ครั้งในปีที่แล้ว ประกอบกับสถานการณ์ trade war ที่ยังไม่คลี่คลายและสถานะการเก็งกำไรของนักลงทุนที่ short position เป็นอย่างมาก จะส่งผลให้มีแรงซื้อ UST10Y กลับมาภายหลังการประชุม FOMC</p> <p>BUND: มีโอกาสปรับตัวขึ้นใน Q4/18 จากการลดการเข้าซื้อสินทรัพย์ของ ECB เนื่องจาก EU HICP สูงกว่าเป้าหมายที่2%</p> <p>JGB: อัตราผลตอบแทนปรับตัวขึ้นได้ยากเนื่องจากอัตราเงินเฟ้อในประเทศที่ต่ำ BOJ ต้องคงนโยบายการเงินแบบผ่อนคลายต่อไป</p>
ตราสารทุน	ไทย	▲	เศรษฐกิจไทยยังคงแข็งแกร่ง CA ยังคงเกินดุลช่วยป้องกันภาวะเงินทุนไหลออกจากปัญหาการค้าระหว่างประเทศได้ดี ดึงดูดให้มีเม็ดเงินต่างชาติไหลเข้ามาลงทุน
	สหรัฐฯ	◄►	เศรษฐกิจยังเติบโตอย่างต่อเนื่อง ขณะที่ตลาดหุ้นได้ปรับตัวลงมาแล้ว นอกจากนี้ ตลาดหุ้นสหรัฐฯ ยังเปรียบเสมือน safe haven market ภายใต้ภาวะสงครามการค้าที่ร้อนระอุ
	ยุโรป	◄►	เศรษฐกิจเริ่มชะลอตัว ความเสี่ยงเรื่องงบประมาณของอิตาลีและ Brexit ยังกดดัน sentiment ตลาด แต่ตลาดหุ้นมี valuation ที่ถูก
	ญี่ปุ่น	▼	เศรษฐกิจยังไม่ฟื้นตัว ค่าเงินเยนที่อ่อนเกินไปมากอาจมีโอกาสมากขึ้นหากปัญหา trade war ยังไม่คลี่คลาย กดดันผลกำไรของบริษัทจดทะเบียนในตลาดหุ้น
	จีน	◄►	ปัญหา trade war ยังเป็นปัจจัยสำคัญที่กดดันตลาดหุ้นจีน อย่างไรก็ตาม ด้วย valuation ที่ปรับตัวลงมากจึงอาจทำให้ตลาดหุ้นจีนไม่ปรับตัวลงแรงไปมากกว่าระดับปัจจุบันมากนัก นอกจากนี้ ทางจีนมีแนวโน้มที่จะผ่อนคลายนโยบายการเงินและการคลังเพิ่มเติมเพื่อกระตุ้นเศรษฐกิจชดเชยภาคการส่งออกที่อาจได้รับผลกระทบจาก trade war
	อินเดีย	◄►	แม้ว่าเศรษฐกิจจะมีการเติบโตดี แต่ปัญหาการผิดนัดชำระหนี้ในภาคการเงินยังไม่คลี่คลาย ตลาดมีโอกาสปรับตัวลงแรงอีกครั้งได้ หากยังคงมีการผิดนัดชำระหนี้เกิดขึ้นอีก
สินทรัพย์ทางเลือก	น้ำมัน	◄►	ราคาน้ำมันมี upside จำกัด ส่วน Futures Curve ที่เป็น Backwardation อาจช่วยสร้างผลตอบแทนส่วนเพิ่มได้ แต่น้อยเมื่อเทียบกับทิศทางการเคลื่อนไหวของราคาน้ำมันโดยรวม นอกจากนี้ ตลาดได้มีการ price in การคว่ำบาตรอิหร่านไปล่วงหน้าแล้ว ดังนั้น การคว่ำบาตรอิหร่านที่เกิดขึ้นจึงไม่สามารถช่วยดันราคาน้ำมันให้ขึ้นมาได้
	ทองคำ	◄►	การอ่อนค่าของดอลลาร์สหรัฐฯ อาจมีไม่มากนัก ราคาทองคำจึงขาดแรงส่งที่สำคัญ แต่นักลงทุนควรมีไว้เพื่อกระจายความเสี่ยง
	อสังหาริมทรัพย์	◄►	อัตราผลตอบแทนเงินปันผลของกลุ่มอยู่ในระดับสูง (มากกว่า 5.5%) ช่วยจำกัด Downside ของกลุ่มกองทุนอสังหาริมทรัพย์ได้บ้าง อัตราดอกเบี้ยในตลาดที่เริ่มลดลง ลดแรงกดดันและทำให้สินทรัพย์นี้ เริ่มมีความน่าสนใจมากขึ้นในการลดความผันผวน

มุมมองในระยะ 6 เดือนขึ้นไป ▲ = Overweight ▼ = Underweight ◄► = Neutral

Mutual Fund Policy

สินทรัพย์	กองทุน	นโยบายการลงทุน เน้นลงทุนใน	ความเสี่ยง	นโยบายป้องกันความเสี่ยง
ตราสารหนี้	KTPLUS	ฝากเงิน/ตราสารหนี้ระยะสั้นทั้งในและต่างประเทศ	4	Full Currency Hedge
	KTSTPLUS	ฝากเงิน/ตราสารหนี้ระยะสั้นทั้งในและต่างประเทศ	4	Dynamic Hedge
	KTFIX-1Y3Y	ตราสารหนี้ไทยระยะกลาง	4	Domestic Investment Only
	KTILF	เน้นลงทุนในพันธบัตรชดเชยเงินเพื่อของรัฐบาลไทย	4	Domestic Investment Only
	KTFIXPLUS	ตราสารหนี้ทั้งในและต่างประเทศ	4	Full Currency Hedge
	KT-BOND	กองทุนหลัก PIMCO Global Bond Fund บริหารโดย PIMCO ลงทุนในตราสารหนี้ทั่วโลก	4	Dynamic Hedge
	KT-WCORP	กองทุนหลัก BGF Global Corporate Bond Fund บริหารโดย BlackRock ลงทุนในตราสารหนี้ภาคเอกชนระดับ Investment Grade	4	Dynamic Hedge
	KT-GCINCOME	กองทุนหลัก Schroder International Selection Fund Global Credit Income ลงทุนในตราสารหนี้ทั่วโลก	5	Dynamic Hedge
	KT-CSBOND	กองทุนหลัก PIMCO GIS Capital Securities Fund ลงทุนในตราสารหนี้ ตราสารกึ่งหนี้กึ่งทุน ที่ออกโดยสถาบันการเงินทั่วโลก	5	Dynamic Hedge
ตราสารทุน	KTEF	หุ้นไทยทั้งขนาดใหญ่/กลาง/เล็ก	6	Domestic Investment Only
	KTSE	หุ้นไทย โดยคัดสรรหุ้นไม่เกิน 30 หลักทรัพย์	6	Domestic Investment Only
	KT-HiDiv	หุ้นไทยที่มีประวัติและแนวโน้มการจ่ายปันผลที่ดี	6	Domestic Investment Only
	KTMSEQ	หุ้นไทยที่มีขนาดกลางและเล็ก	6	Domestic Investment Only
	KTSF	หุ้นไทยพื้นฐานดีประมาณ 30-40 หลักทรัพย์ เพื่อให้มีผลตอบแทนสูงกว่าตลาด	6	Domestic Investment Only
	KT-mai	หุ้นไทยขนาดกลาง-เล็กที่จดทะเบียนอยู่ในดัชนีหลักทรัพย์ mai ไม่ต่ำกว่า 80%	6	Domestic Investment Only
	KT-WEQ	กองทุนหลัก Templeton Global Fund เน้นหุ้นทั่วโลกรวมถึงกลุ่มประเทศพัฒนาแล้ว	6	Dynamic Hedge
	KT-US	กองทุนหลัก LeggMason Clearbridge US Aggressive Growth Fund เน้นลงทุนในหุ้นสามัญของบริษัทสหรัฐฯ	6	Dynamic Hedge
	KT-EURO	กองทุนหลัก Invesco Continental European Small Cap Equity Fund เน้นหุ้นกลุ่มประเทศยุโรป	6	Dynamic Hedge
	KT-JAPAN	กองทุนหลัก Henderson Horizon Fund-Japanese Smaller Companies Fund ลงทุนในหุ้นญี่ปุ่นขนาดเล็ก	6	Dynamic Hedge
	KT-AASIA	กองทุนหลัก Fidelity Funds-Pacific Fund ลงทุนในบริษัทที่มีสำนักงานใหญ่แถบภูมิภาคเอเชียแปซิฟิก	6	Dynamic Hedge
	KT-ASEAN	กองทุนหลัก JPMorgan ASEAN Equity Fund ลงทุนในหุ้นกลุ่มประเทศอาเซียน	6	Dynamic Hedge
	KT-CHINA	กองทุนหลัก BGF China Fund Class D ของ BlackRock ลงทุนในหุ้นของประเทศจีนขนาดใหญ่	6	Dynamic Hedge
KT-INDIA	กองทุนหลัก Invesco India Equity Fund ลงทุนในหุ้นอินเดีย	6	Dynamic Hedge	
ราย อุตสาหกรรม	KT-ENERGY	กองทุนหลัก BGF World Energy Fund ลงทุนในหุ้นกลุ่มพลังงานทั่วโลก	7	Dynamic Hedge
	KT-FINANCE	กองทุนหลัก Fidelity Funds-Global Financial Services Fund ลงทุนในกลุ่มอุตสาหกรรมที่เกี่ยวกับบริการทางการเงิน	7	Dynamic Hedge
	KT-HEALTHCARE	กองทุนหลัก Janus Global Life Sciences Fund ลงทุนในกลุ่มอุตสาหกรรมที่เกี่ยวข้องกับวิทยาศาสตร์การวิจัยและการพัฒนาชีวิต	7	Dynamic Hedge
	KT-PRECIIOUS	กองทุนหลัก Franklin Gold and Precious Metal Fund ลงทุนในหุ้นขนาดใหญ่ที่ทำธุรกิจเหมืองแร่ทองคำและโลหะมีค่า	7	Dynamic Hedge
	KT-MINING	กองทุนหลัก Allianz Global Metal and Mining Fund ลงทุนในหุ้นขนาดใหญ่ที่ทำธุรกิจเหมืองแร่	7	Dynamic Hedge
	KT-WTAI	กองทุนหลัก Allianz Global Artificial Intelligence ลงทุนในกลุ่มอุตสาหกรรมที่เกี่ยวข้องเทคโนโลยีปัญญาประดิษฐ์	6	Dynamic Hedge
การลงทุน ทางเลือก	KT-OIL	กองทุนหลัก PowerShares DB Oil Fund ลงทุนในสัญญาซื้อขายล่วงหน้าน้ำมันดิบ WTI	8	Dynamic Hedge
	KT-GOLD	กองทุนหลัก SPDR Gold Trust เป็นกองทุน ETF ที่ถือครองทองคำแท่งมากที่สุดในโลก	8	Dynamic Hedge
	KT-PIF	หุ้นกลุ่มสังหาริมทรัพย์และREITs ทั้งในประเทศและต่างประเทศ	5	Dynamic Hedge
	KT-PROPERTY	กองทุนหลัก Henderson Global Property Equities Fund ลงทุนในหุ้นหรือ REITs และอสังหาริมทรัพย์ทั่วโลก	8	Dynamic Hedge
	KT-GMO**	กองทุนหลัก JPMorgan Investment Funds-Global Macro Opportunities ลงทุนทั้งตราสารหนี้ หุ้น และอนุพันธ์ทั่วโลก	5	Dynamic Hedge
	KT-IGF**	กองทุนหลัก Allianz Income and Growth Fund ลงทุนทั้งตราสารหนี้ หุ้นผู้แปลงสภาพและหุ้นสามัญ ในสหรัฐฯ	5	Full Currency Hedge

**กองทุนรวมสำหรับผู้ลงทุนมีอายุย่อยและผู้มีเงินลงทุนสูงเท่านั้น กองทุนนี้อาจมีความเสี่ยงสูงกว่ากองทุนรวมทั่วไป ผู้ลงทุนโปรดศึกษาความเสี่ยงที่สำคัญจากหนังสือชี้ชวน Full Currency Hedge คือการป้องกันความเสี่ยงเต็มจำนวน, Dynamic Hedge คือ การป้องกันความเสี่ยงตามดุลยพินิจ, No Hedge คือ ไม่มีการป้องกันความเสี่ยง

Mutual Fund Risks

ความเสี่ยง (Risks)											
สินทรัพย์	กองทุน	Market	Credit	Liquidity	Business	Derivatives	Counter Party	Currency	Structure Note / Non-Investment Grade	Smaller Capitalization	Specific Sector / Country
ตราสารหนี้	KTPLUS	✓	✓	✓	✓	✓	✓	✓			
	KTSTPLUS	✓	✓	✓	✓	✓	✓	✓			
	KTFIX-1Y3Y	✓	✓	✓	✓	✓					
	KTILF	✓	✓	✓	✓	✓	✓	✓	✓		
	KTFIXPLUS	✓	✓	✓							
	KT-BOND	✓	✓	✓		✓	✓	✓	✓		
	KT-WCORP	✓	✓	✓		✓	✓	✓			
	KTGCINCOME-R	✓	✓	✓		✓	✓	✓	✓		✓
ตราสารทุน	KTEF	✓	✓	✓	✓	✓					
	KTSE	✓	✓	✓	✓						
	KT-HIDiv	✓	✓	✓	✓	✓					
	KTMSEQ	✓	✓	✓	✓	✓					
	KTSF	✓	✓	✓	✓	✓					
	KT-mai	✓	✓	✓	✓	✓					
	KT-WEQ	✓	✓	✓		✓	✓	✓		✓	✓
	KT-US	✓	✓	✓		✓	✓	✓		✓	✓
	KT-EURO	✓	✓	✓		✓	✓	✓		✓	✓
	KT-JAPAN	✓	✓	✓		✓	✓	✓			✓
	KT-AASIA	✓	✓	✓		✓	✓	✓			✓
	KT-ASEAN	✓	✓	✓		✓	✓	✓		✓	✓
	KT-CHINA	✓	✓	✓		✓	✓	✓			✓
	KT-INDIA	✓	✓	✓		✓	✓	✓			✓
ราย อุตสาหกรรม	KT-ENERGY	✓	✓	✓		✓	✓	✓			✓
	KT-FINANCE	✓	✓	✓		✓	✓	✓			✓
	KT-HEALTHCARE	✓	✓	✓		✓	✓	✓			✓
	KT-PRECIIOUS	✓	✓	✓		✓	✓	✓			✓
	KT-MINING	✓	✓	✓		✓	✓	✓			✓
การลงทุน ทางเลือก	KT-OIL	✓	✓	✓		✓	✓	✓			✓
	KT-GOLD	✓	✓	✓		✓	✓	✓			
	KT-PIF	✓	✓	✓	✓	✓	✓	✓			✓
	KT-PROPERTY	✓	✓	✓		✓	✓	✓			✓
	KT-GMO**	✓	✓	✓		✓	✓	✓	✓		✓
	KT-IGF**	✓	✓	✓		✓	✓	✓	✓	✓	

**กองทุนรวมสำหรับผู้ลงทุนมิใช่รายย่อยและผู้มีเงินลงทุนสูงเท่านั้น กองทุนนี้อาจมีความเสี่ยงสูงกว่ากองทุนรวมทั่วไป ผู้ลงทุนโปรดศึกษาความเสี่ยงที่สำคัญจากหนังสือชี้ชวน

Full Currency Hedge คือการป้องกันความเสี่ยงเต็มจำนวน, Dynamic Hedge คือ การป้องกันความเสี่ยงตามดุลยพินิจ, No Hedge คือไม่มีการป้องกันความเสี่ยง

ข้อความจำกัดความรับผิด (Disclaimer)

- “ผู้ลงทุนต้องทำความเข้าใจลักษณะสินค้า เงื่อนไข ผลตอบแทน และความเสี่ยงก่อนตัดสินใจลงทุน”
- เอกสารฉบับนี้จัดทำขึ้นโดยบริษัทหลักทรัพย์จัดการกองทุน กรุงไทย จำกัด (มหาชน) (“บริษัท”) ข้อมูลที่ปรากฏในเอกสารนี้ นำมาจากแหล่งข้อมูลของบริษัทที่เห็นว่ามีความน่าเชื่อถือ แต่ไม่อยู่ในวิสัยที่จะสามารถตรวจสอบความถูกต้องได้โดยอิสระ บริษัทไม่สามารถให้การรับประกันความถูกต้องหรือสมบูรณ์ของข้อมูลดังกล่าว และไม่อาจรับผิดชอบในความผิดพลาดในการแสดงข้อเท็จจริง หรือข้อมูลที่ผ่านการวิเคราะห์ รวมทั้งไม่สามารถรับผิดชอบต่อความเสียหายอันอาจเกิดขึ้นจากการใช้ข้อมูลนี้ของผู้หนึ่งผู้ใด ความเห็นที่แสดงในเอกสารนี้ประกอบด้วยความเห็นในปัจจุบันของบริษัท ซึ่งสามารถเปลี่ยนแปลงไปได้โดยไม่ต้องแจ้งให้ทราบล่วงหน้า
- บริษัทมิได้ให้คำปรึกษาด้านบัญชี ภาษี หรือกฎหมาย โดยผู้ลงทุนควรปรึกษาเรื่องดังกล่าวกับที่ปรึกษา และ/หรือ ผู้ให้คำปรึกษาก่อนการตัดสินใจใดๆ ที่เกี่ยวข้องกับข้อมูลในเอกสารนี้ ผู้ลงทุนควรพิจารณาว่าการลงทุนดังกล่าวมีความเหมาะสมกับตนเอง และควรได้รับคำปรึกษาจากผู้ให้คำปรึกษาด้านการลงทุนที่ได้รับอนุญาต
- บริษัทมิได้มอบอำนาจให้บุคคลใดเป็นผู้ให้ข้อมูล หรือเป็นตัวแทน รับรอง แสดง หรือรับประกันข้อมูลใดๆ ที่ได้ปรากฏอยู่ในหนังสือชี้ชวนทั้งนี้ หากมีการกระทำดังกล่าว ให้ถือว่าข้อมูลที่กล่าวถึงนั้นไม่อาจนำมาประกอบการพิจารณาได้
- ผลตอบแทนในอดีตมิได้แสดงถึงผลตอบแทนในอนาคต และมูลค่าของเงินลงทุน รวมถึงรายได้จากการลงทุนสามารถลดลงและเพิ่มขึ้นได้ ผลตอบแทนในอนาคตไม่สามารถรับประกันได้ และผู้ลงทุนอาจได้รับเงินคืนน้อยกว่าเงินลงทุนเริ่มแรก แม้กระทั่งในกรณีที่ผลิตภัณฑ์ดังกล่าวเป็นประเภทคุ้มครองเงินต้นก็ตาม เนื่องจากยังคงมีความเสี่ยงที่ผู้ออก ตราสารไม่สามารถชำระหนี้บางส่วนหรือทั้งหมดตามสัญญาได้ ความเห็นที่แสดง ณ ที่นี้ เป็นความเห็นปัจจุบันตามวันที่ระบุในเอกสารนี้เท่านั้น
- ไม่มีการรับประกันว่ากลยุทธ์การลงทุนนี้จะมีประสิทธิผลภายใต้ภาวะตลาดทุกประเภท และผู้ลงทุนแต่ละท่านควรที่จะประเมินความสามารถของตนในการที่จะลงทุนในระยะยาว โดยเฉพาะอย่างยิ่งในช่วงที่ตลาดปรับตัวลดลง
- ผู้ลงทุนสามารถทำการศึกษาและขอรับข้อมูลสาระสำคัญของกองทุนรวม รวมถึงนโยบายการลงทุน ความเสี่ยง และผลการดำเนินงานย้อนหลังได้จากผู้แทนขายที่ได้รับการแต่งตั้งจาก บริษัทหลักทรัพย์จัดการกองทุน กรุงไทย จำกัด (มหาชน) และเว็บไซต์ของบริษัท www.ktam.co.th
- © สงวนลิขสิทธิ์ พ.ศ. 2561 บริษัทหลักทรัพย์จัดการกองทุนกรุงไทย จำกัด (มหาชน) สงวนลิขสิทธิ์ตามกฎหมาย