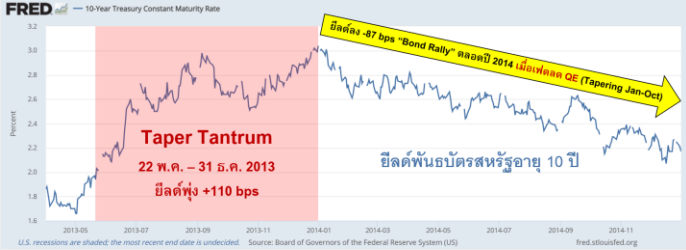


QE Taper-วิ่ง

นักลงทุนไม่ได้กลัวเฟดลดควิ (QE Tapering) แต่กังวลเกี่ยวกับเหตุการณ์ที่เกิดขึ้นก่อนต่างหากคือ Taper Tantrum



Taper Tantrum “ความเกรี้ยวกราด” ในตลาดพันธบัตรลุกลามไปวัน
อัตราแลกเปลี่ยนและสินทรัพย์ต่างๆ เมื่อ 8 ปีที่แล้ว เริ่มจาก 22 พ.ค. 2013
Ben Bernanke ประธานเฟดขณะนั้นตอบคำถามหลังแถลงสภาของเกรส

“ถ้าเฟดเห็นการฟื้นตัวต่อเนื่องและมั่นใจว่าจะยั่งยืน

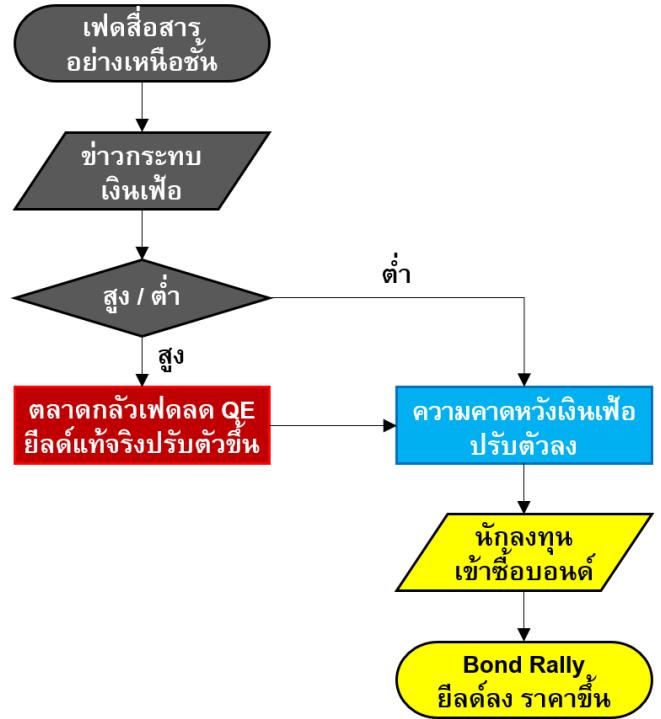
ก็อาจเริ่มลดอัตราซื้อสินทรัพย์ในการประชุม 2-3 ครั้งหน้า”

ตลาดช็อกกับประโยคนี เพราะ “เข้มงวด” กว่าร่างแถลงการณ์ แถมนเป็น
ครั้งแรกที่ระยะเวลาเริ่มลด QE ยิลด์พันธบัตรสหรัฐ 10 ปีพุ่งทะลุ 2% แล้ว
ทะยานต่อไปอีก +110 bps จนจบสิ้นปี 2013 ที่ 3.04% (จุดพีคของรอบ)
แต่จากนั้นยิลด์ก็กลับเป็นขาลงส่งผลให้ ตลาดบอนด์เข้าสู่ภาวะ “กระทิง”
ในปี 2014 เมื่อเฟดลงมือทำ QE Tapering จริงๆ โดยทยอยลดอัตราซื้อ
สินทรัพย์จนหมดภายในระยะเวลา 10 เดือน (ม.ค.-ต.ค. 2014)

กลับมาปัจจุบัน US Treasury 10Y +81 bps ใน 3 เดือนแรก จากสิ้นปี
0.93% ขึ้นไป 1.74% (31 มี.ค. ปิดสูงสุด YTD) ตลาดบอนด์ไปวนลามไปหุบ
“จำฝูงระยะยาว” ทั้งหุ้นเทคและหุ้นจีนอย่างหนักช่วง ก.พ.-มี.ค. นั่นแหละ
“Taper Tantrum 2021” เกิดขึ้นและจบลงแล้ว ในมุมมองของเรา!!!

Tantrum ยุค Next Normal เกิดได้โดยไม่ต้องอาศัยลมปากของ Jerome
Powell ประธานเฟดคนปัจจุบัน เพราะนักลงทุนในตลาดมี “ประสบการณ์”
พอเห็นเศรษฐกิจสหรัฐฟื้นต่อเนื่อง/เงินเฟ้อเร่งขึ้น “เข้าเงื่อนไข Tapering”
จึงไม่รอช้า แท้เทขายพันธบัตรและสินทรัพย์ที่เกี่ยวข้องบน “ความคาดหวัง”
ว่าเฟดอาจจะส่งสัญญาณลด QE เมื่อใดก็ได้ในปีนี้ ...คล้ายกับแค่เห็น
“เงา” ไม่ต้องรอให้ตัวจริงปรากฏกายก็ลงมือ take action กันเลือดสาด...
ตลาดปรับฐานรุนแรงไปเรียบร้อยแล้ว (ก.พ.-มี.ค.) พักทำแผลเสร็จจนเริ่ม
ฟื้นกำลังขึ้นมาใหม่ทั้ง หุ้นจีน และ หุ้นเทค ในขณะนี้

CPI, PCE สหรัฐพุ่งปรืดแต่ “ความคาดหวังเงินเฟ้อ” กลับหักหัวลง
ตั้งแต่กลางเดือน พ.ค. “วิธีสื่อสารชั้นเซียนของเฟด” สยบความกังวลเงินเฟ้อ
ในตลาด (เหนือขึ้นขนาดไหน? อ่านย้อนหลัง “ประโยคเปิดทรัพย์” 24 พ.ค.)
แถมวางเงื่อนไขการตัดสินใจให้นักลงทุน ตามมุมมองของเรา ถ่ายทอด
ชัดๆ เขียนเป็น flowchart บ่งชี้ ไม่ว่าข้อมูลใหม่จะกระทบเงินเฟ้อไปทาง
สูงหรือต่ำก็ **น่าซื้อตราสารหนี้**



สินทรัพย์นำลงทุน 3 กลุ่ม ตามมุมมองล่าสุดที่ใช้ชื่อว่า “QE Taper-วิ่ง”

1. Growth Stocks “หุ้นเติบโตสูง” เน้น 2 กองทุน KT-WTAI รับโอกาสโต
ก้าวกระโดดจากหุ้นอิม A.I. และลุยตลาดหุ้นจีน All China ด้วยสไตล์
ยึดหยุ่นของ KT-CHINA ที่พร้อมปรับพอร์ตดวงไวให้เหมาะกับสภาพตลาด
2. Emerging Markets “ตลาดเกิดใหม่” ครอบคลุม หุ้น ตราสารหนี้ ค่าเงิน
กองทุนเข้าทาง: KT-EMEQ, KT-ASIAG และ KT-CHINABOND
3. Bonds “ตราสารหนี้” ได้ประโยชน์แทบทั้งกระดาน อย่างไรก็ตาม ตลาด
ที่เราเชื่อว่า “คุ้มค่าสุด” เนื่องจากยิลด์สูงและเสถียรภาพดี แถมนมี upside
จาก fund flows ไหลเข้าตลอดจนแนวโน้มเงินหยวนแข็งค่าในระยะยาวคือ
“ตราสารหนี้จีน” KT-CHINABOND



Key Asset View (Long Term)

	กลุ่ม	มุมมอง	ปัจจัย
ตราสารหนี้	ไทย	◄►	ยึดพันธบัตรไทยน่าจะคลายความตึงตัวตามสหรัฐ แต่ผลตอบแทนต่ำไม่ค่อยน่าสนใจ มีไว้เพื่อให้สภาพคล่องเป็นหลัก
	ตลาดพัฒนาแล้ว	◄►	กองทุนที่เน้นตราสารเกรดสูง ดูระยะยาว เช่น KT-BOND อาจมีไว้เพื่อป้องกันความเสี่ยง risk off ส่วน KT-GCINCOME เป็นตัวเลือกที่ดีสำหรับเครดิต แต่ตลาดพัฒนาแล้วยึดต่ำ spreads แคบ (แพง) น่าแสวงหาโอกาสในตลาดอื่นบ้างเช่น จีน
	จีน	▲	China Bond มีแนวโน้มเป็นที่ต้องการมากขึ้น จีนเปิดตลาดตราสารหนี้เข้าดัชนีระดับโลก ต่างชาติยังถือครองน้อย เงินหยวนมีเสถียรภาพสูง เป็นปัจจัยดึงดูด fund flows ในระยะยาว ยึดตราสารหนี้จีนสูงกว่าตลาดพัฒนาแล้ว อัตราการผิมนัดชำระต่ำ (แต่มักเป็นข่าวครึกโครม) ตลาดบอนด์จีนพัฒนาต่อเนื่องเปิดโอกาสสร้าง alpha แก่กองทุนที่บริหารเชิงรุก นอกจากนี้ ตราสารหนี้สกุลหยวนเคลื่อนไหวไม่ค่อยสัมพันธ์กับสินทรัพย์ประเภทอื่นๆ จึงช่วยกระจายความเสี่ยงได้ดี
ตราสารทุน	ไทย	◄►	มีโอกาสฟื้นหลังผู้มอง โควิดระบอบใหม่ดีเลย์การฟื้นตัวแต่มีต้นทุนย่อแคร์ระยะสั้น เพราะพอมมีมาตรการคุมเข้มแล้วก็ต้องตามด้วยผ่อนคลายนั่นเอง แต่มีแพคเกจกระตุ้นเพิ่ม โดยขาขึ้นรอบใหม่อาจขับเคลื่อนโดย fund flows ต่างชาติ
	โลก	▲	Climate: The New Defensive รัฐบาลทั่วโลกมุ่งบรรเทาผลกระทบจาก Climate Change อย่างต่อเนื่องไปอีกหลายปีหรือหลายสิบปีข้างหน้า จนกว่าจะบรรลุเป้าหมายตาม "ข้อตกลงปารีส" (Paris Agreement) ซึ่งมุ่งจัดการปล่อยก๊าซคาร์บอนไดออกไซด์ให้เหลือศูนย์ (net zero) และจำกัดอุณหภูมิโลกเฉลี่ยให้สูงขึ้นไม่เกิน 1.5 องศาเซลเซียส ภายในช่วงกลางศตวรรษ Climate Change จึงมาแรงแซงทุกธีมลงทุนเข้าช่วยหุ้น defensive บนแนวโน้มความ "แน่นอน" ดังกล่าว
	สหรัฐฯ (มุมมองบวก)	◄►	เฟตน่าจะ "อดทน" กว่าที่ตลาดคิด ยึดพันธบัตรคงขึ้นได้จำกัดหุ้นหุ้นเติบโตสูง...เข้าทาง KT-US (large-cap growth) รวมถึงกองทุนหุ้น megatrends (ส่วนใหญ่สหรัฐฯ) KT-WTAI และ KT-HEALTHCARE ซึ่งราคาน่าสนใจเทียบกับโอกาสโต
	ยุโรป	◄►	ตลาดขาขึ้นแต่ถ้ายูโรแข็งค่าต่อไปก็อาจถ่วงหุ้นยุโรป ECB เร่งซื้อพันธบัตรช่วยกดยึดไว้รวมถึงแพคเกจกระตุ้นรอบใหม่ซึ่งอาจเกิดขึ้นในประเทศใหญ่ๆเช่น อิตาลี เป็นปัจจัยหนุนระยะสั้น ขณะ "แผนปฏิรูปสีเขียว" (Green Deal) มุ่งแก้ปัญหา Climate Change เป็นปัจจัยขับเคลื่อนการเติบโตระยะยาว... หุ้นขนาดเล็ก KT-EURO คงไม่ค่อยกลัวยูโรแข็งค่า
	ญี่ปุ่น	◄►	หุ้นญี่ปุ่นมีประโยชน์น้อยลงในเชิงกลยุทธ์ เนื่องจากยึดพันธบัตรอายุยาวและความคาดหวังเงินเฟ้ออาจผ่านพ้นเฟสของการพุ่งขึ้นแบบวันเวย์ไปแล้ว ผู้ลงทุนจึงอาจลดสัดส่วนหุ้นญี่ปุ่น เพื่อเสริมสภาพคล่องให้แก่พอร์ตหรือเปลี่ยนตัวเล่น
	แปซิฟิก	◄►	เหมาะสำหรับผู้ที่ต้องการลดความเสี่ยงค่าเงินดอลลาร์ เนื่องจาก KT-AASIA master fund คลาส USD hedged ช่วยลดความเสี่ยงอัตราแลกเปลี่ยนระหว่าง USD กับสกุลเงินของประเทศที่เข้าไปลงทุน
	ตลาดเกิดใหม่ (มุมมองบวก)	◄►	EM แต่ละประเทศ/ภูมิภาคฟื้นตัวไม่เท่ากัน ทั้งในระยะยาว Emerging Markets มีศักยภาพในการสร้างผลตอบแทนสูง ราคาหุ้น EM ยังถูกเทียบกับตลาดพัฒนาแล้ว ขณะเงิน EM หลายสกุลแข็งค่าขึ้นจากระดับที่ยังคงต่ำมาก
	เอเชีย (ไม่รวมญี่ปุ่น)	▲	เอเชียนำการฟื้นตัว ยกระดับสู่ "แกนใหม่" (New Core) ของพอร์ตหุ้นโลก คนชั้นกลางเติบโตขับเคลื่อนการบริโภค ข้อตกลงการค้าเสรีสนับสนุนการส่งออก โอกาสเปิดกว้างสำหรับพอร์ตเชิงรุก ผู้ลงทุนสามารถใช้ KT-ASIAG เป็นส่วนหนึ่งของ core positions โดยลงทุนด้วยเงินก้อนใหญ่และถือระยะยาว เนื่องจากกองทุนหลักมุ่งแสวงหาหุ้น "คุณภาพสูง" และ "โอกาสเติบโตสูง" เป็นหลัก อีกทั้งมีประวัติผลการดำเนินงานโดดเด่นยาวนานและสม่ำเสมอ
	จีน	▲	หุ้นจีน "จำเป็นต้องขึ้น" ในระยะยาว เพื่อให้เกิด wealth effect สนับสนุน "การบริโภค" ซึ่งเป็นหัวใจขับเคลื่อนเศรษฐกิจจีนผ่านกระบวนการปฏิรูปและปรับตัวท่ามกลางวิกฤต อาทิ เศรษฐกิจชะลอแรง (hard landing) สงครามการค้า และ โควิด หุ้นปรับฐานล่าสุดน่าจะเปลี่ยนรูปแบบขาขึ้นจาก liquidity-driven ในปี 2020 มาเป็น quality&growth-driven rally จากนี้ไป
	อาเซียน	◄►	วัดขึ้นโควิดหนุนอาเซียนฟื้น เพราะโดดเด่นด้านการท่องเที่ยว (ยังคงดีเลย์) รัฐบาลลงทุนโครงสร้างพื้นฐาน ประชากรหลายประเทศอยู่ในภาวะ demographic dividend สนับสนุนการเติบโต ทว่าปัจจัยขับเคลื่อนระยะยาวอื่นๆอาเซียนไม่ค่อยมีหุ้นเวียดนามน่าสนใจ เพราะศักยภาพการเติบโตสูง แต่มีโอกาสสัฟเฟอไรต์เป็น EM ...ขอ KT-CLMVT
อินเดีย (มุมมองบวก)	◄►	อินเดียมี "พลังแฝง" ในแหล่งรายได้ของรัฐ ทั้งส่วนที่กำลังเพิ่มขึ้นผ่านการจัดเก็บภาษี (GST) ตลอดจนแหล่งที่มีเยอะแต่ยังรอให้นำมาใช้คือ การขายทรัพย์สินและ privatization ช่วยลดความเสี่ยงจากภาวะขาดดุลงบประมาณหากรัฐบาลต้องใช้จ่ายเพิ่มเติมเพื่อกระตุ้นเศรษฐกิจ ขณะเงินเฟ้อเพราะต้นทุนพุ่งคงแค่ชั่วคราว ปัจจัยขับเคลื่อนระยะยาวโดดเด่น: แรงงานขยายตัว financial deepening ปฏิรูป บริโภคโตสูง digitalization	
สินทรัพย์ทางเลือก	น้ำมัน	▼	นโยบายลดโลกร้อนกดดันแนวโน้มระยะยาวไม่สดใส เราจึงไม่ค่อยสนใจการลงทุนในสินทรัพย์ที่ต้องพึ่งพาการปรับตัวขึ้นของราคาน้ำมัน เพราะน่าจะเผชิญความเสี่ยงขาดลง (downside risks) มากกว่าขาขึ้น
	ทองคำ	▼	เฟตผ่านจุดพีคของนโยบายผ่อนคลายนานแล้ว ย้ำแนวโน้ม "ทองขาลง" เฟตคงพยายามคุมยึดแท้จริง (TIPS 10Y) สูงกว่า -1% ไปสักระยะ และไม่น่าถอยยึดขาลงมากจากระดับปัจจุบันเพราะเศรษฐกิจสหรัฐฟื้นตัวต่อเนื่อง
	อสังหาริมทรัพย์	◄►	อำนาจกำหนดราคา (Pricing Power) ค่อนข้างจำกัดในภาพรวม ยึดพันธบัตรเริ่มทรงตัวช่วยหนุนราคาพื้นที่และคงยืนต่อไปได้ในตลาดที่สถานการณ์โควิดคลี่คลาย ทว่าศักยภาพการเติบโตระยะยาวของอสังหาฯภาพรวมอาจจะไม่ค่อยโดดเด่น

มุมมองในระยะ 6 เดือนขึ้นไป ▲ = Overweight ▼ = Underweight ◄► = Neutral

Mutual Fund Policy

สินทรัพย์	กองทุน	นโยบายการลงทุน เน้นลงทุนใน	ความเสี่ยง	นโยบายป้องกันความเสี่ยง
ตราสารหนี้	KTPLUS	ฝากเงินตราสารหนี้ระยะสั้นทั้งในและต่างประเทศ	4	Full Currency Hedge
	KTSTPLUS	ฝากเงินตราสารหนี้ระยะสั้นทั้งในและต่างประเทศ	4	Dynamic Hedge
	KTFIX-1Y3Y	ตราสารหนี้ไทยระยะกลาง	4	Domestic Investment Only
	KTILF	เน้นลงทุนในพันธบัตรชดเชยเงินเพื่อของรัฐบาลไทย	4	Domestic Investment Only
	KTFIXPLUS	ตราสารหนี้ทั้งในและต่างประเทศ	4	Full Currency Hedge
	KT-BOND	กองทุนหลัก PMCO Global Bond Fund บริหารโดย PMCO ลงทุนในตราสารหนี้ทั่วโลก	4	Dynamic Hedge
	KT-WCORP	กองทุนหลัก BGF Global Corporate Bond Fund บริหารโดย BlackRock ลงทุนในตราสารหนี้ภาคเอกชนระดับ Investment Grade	4	Dynamic Hedge
	KT-GCINCOME	กองทุนหลัก Schroder International Selection Fund Global Credit Income ลงทุนในตราสารหนี้ทั่วโลก	5	Dynamic Hedge
	KT-CHINABOND	กองทุนหลัก BGF China Bond Fund ลงทุนในตราสารหนี้จีน	5	Dynamic Hedge
KT-CSBOND	กองทุนหลัก PMCO GIS Capital Securities Fund ลงทุนในตราสารหนี้ ตราสารกึ่งหนี้กึ่งทุน ที่ออกโดยสถาบันการเงินทั่วโลก	5	Dynamic Hedge	
ตราสารทุน	KTEF	หุ้นไทยทั้งหมดขนาดใหญ่กลางเล็ก	6	Domestic Investment Only
	KTSE	หุ้นไทย โดยคัดเลือกหุ้นไม่เกิน 30 หลักทรัพย์	6	Domestic Investment Only
	KT-HIDV	หุ้นไทยที่มีประวัติและแนวโน้มการจ่ายปันผลที่ดี	6	Domestic Investment Only
	KT-SET50	หุ้นไทยที่เป็นส่วนประกอบของดัชนี SET50	6	Domestic Investment Only
	KT-ESG	หุ้นไทยตามดัชนี เอเอสจี ไทยพัฒนา (Thaipat ESG Index) ซึ่งมีความโดดเด่นด้านสิ่งแวดล้อม สังคม และธรรมาภิบาล	6	Domestic Investment Only
	KTBTHAICG	หุ้นไทยที่มีการกำกับดูแลกิจการที่ดีและหรือได้รับการรับรองเป็นสมาชิก CAC	6	Domestic Investment Only
	KT-CJMVT	หุ้นในกลุ่มประเทศ กัมพูชา ลาว เมียนมา เวียดนามและไทย (CJMVT)	6	Dynamic Hedge
	KT-BRAIN	หุ้นไทยซึ่งคัดเลือกผ่านโปรแกรมที่พัฒนาขึ้นโดยบริษัทจัดการ และหรือผู้พัฒนาโปรแกรมการลงทุน	6	Domestic Investment Only
	KTMSEQ	หุ้นไทยที่มีขนาดกลางและเล็ก	6	Domestic Investment Only
	KTSF	หุ้นไทยที่พื้นฐานดีประมาณ 30-40 หลักทรัพย์ เพื่อให้มีผลตอบแทนสูงกว่าตลาด	6	Domestic Investment Only
	KT-mai	หุ้นไทยขนาดกลาง-เล็กที่จดทะเบียนอยู่ในดัชนีหลักทรัพย์ mai ไม่ต่ำกว่า 80%	6	Domestic Investment Only
	KT-WEQ	กองทุนหลัก AB Low Volatility Equity Portfolio เน้นลงทุนในหุ้นที่มีความผันผวนต่ำและ มีความเสี่ยงในการปรับตัวลงที่อาจจะเกิดขึ้นในอนาคต	6	Dynamic Hedge
	KT-US	กองทุนหลัก AB American Growth Portfolio เน้นลงทุนในหุ้นสหรัฐฯ ที่มีขนาดใหญ่ มีแนวโน้มการเติบโตอย่างมาก และได้รับการคัดเลือก	6	Dynamic Hedge
	KT-EURO	กองทุนหลัก Invesco Continental European Small Cap Equity Fund เน้นหุ้นกลุ่มประเทศยุโรป	6	Dynamic Hedge
	KT-JAPAN	กองทุนหลัก Henderson Horizon Fund-Japanese Smaller Companies Fund ลงทุนในหุ้นญี่ปุ่นขนาดเล็ก	6	Dynamic Hedge
	KT-JPFUND	กองทุนหลัก iShares Core Nikkei 225 ETF เน้นลงทุนในหุ้นที่เป็นส่วนประกอบของดัชนี Nikkei 225 ในสัดส่วนเดียวกับจำนวนหุ้นในดัชนี Ni	6	Dynamic Hedge
	KT-BMEQ	กองทุนหลัก Vontobel Fund – mx Sustainable Emerging Markets Leaders ลงทุนในหุ้นตลาดเกิดใหม่	6	Dynamic Hedge
KT-AASIA	กองทุนหลัก Fidelity Funds-Pacific Fund ลงทุนในบริษัทที่มีสำนักงานใหญ่แถบภูมิภาคเอเชียแปซิฟิก	6	Dynamic Hedge	
KT-ASIAG	กองทุนหลัก JPMorgan Asia Growth Fund ลงทุนในหุ้นที่มีแนวโน้มการเติบโตดีในภูมิภาคเอเชีย (ไม่รวมญี่ปุ่น)	6	Dynamic Hedge	
KT-ASEAN	กองทุนหลัก JPMorgan ASEAN Equity Fund ลงทุนในหุ้นกลุ่มประเทศอาเซียน	6	Dynamic Hedge	
KT-CHINA	กองทุนหลัก BGF China Fund Class D ของ BlackRock ลงทุนในหุ้นของประเทศจีนขนาดใหญ่	6	Dynamic Hedge	
KT-Ashares	กองทุนหลัก กองทุน Allianz Global Investors Fund - Allianz China A-Shares ลงทุนในหุ้นจีน a-shares เป็นหลัก	6	Dynamic Hedge	
KT-WTAI	กองทุนหลัก Allianz Global Artificial Intelligence ลงทุนในกลุ่มอุตสาหกรรมที่เกี่ยวข้องกับเทคโนโลยีปัญญาประดิษฐ์	6	Dynamic Hedge	
KT-CLIMATE	กองทุนหลัก Schroder ISF Global Climate Change Equity ลงทุนโดยตระหนักถึงภัยคุกคามของการเปลี่ยนแปลงด้านภูมิอากาศ	6	Dynamic Hedge	
KT-INDIA	กองทุนหลัก Invesco India Equity Fund ลงทุนในหุ้นอินเดีย	6	Dynamic Hedge	
รายอุตสาหกรรม	KT-ENERGY	กองทุนหลัก BGF World Energy Fund ลงทุนในหุ้นกลุ่มพลังงานทั่วโลก	7	Dynamic Hedge
	KT-FINANCE	กองทุนหลัก Fidelity Funds-Global Financial Services Fund ลงทุนในกลุ่มอุตสาหกรรมให้บริการทางการเงิน	7	Dynamic Hedge
	KT-HEALTHCARE	กองทุนหลัก Janus Global Life Sciences Fund ลงทุนในกลุ่มอุตสาหกรรมที่เกี่ยวข้องกับวิทยาศาสตร์การรักษและการพัฒนาชีวิต	7	Dynamic Hedge
	KT-PRECIIOUS	กองทุนหลัก Franklin Gold and Precious Metal Fund ลงทุนในหุ้นขนาดใหญ่ที่ทำธุรกิจเหมืองแร่ทองคำและโลหะมีค่า	7	Dynamic Hedge
	KT-MINING	กองทุนหลัก Allianz Global Metal and Mining Fund ลงทุนในหุ้นขนาดใหญ่ที่ทำธุรกิจเหมืองแร่	7	Dynamic Hedge
KT-AGRI	กองทุนหลัก BlackRock Nutrition Fund ลงทุนในหุ้นของธุรกิจที่เกี่ยวข้องกับห่วงโซ่อุปทานด้านอาหารและการเกษตร	7	Dynamic Hedge	
การลงทุนทางเลือก	KT-OIL	กองทุนหลัก PowerShares DB Oil Fund ลงทุนในสัญญาซื้อขายล่วงหน้าน้ำมันดิบ WTI	8	Dynamic Hedge
	KT-GOLD	กองทุนหลัก SPDR Gold Trust เป็นกองทุน ETF ที่ถือครองทองคำแท่งมากที่สุดในโลก	8	Dynamic Hedge
	KT-PIF	หุ้นกลุ่มอสังหาริมทรัพย์และREITs ทั้งในประเทศและต่างประเทศ	8	Dynamic Hedge
	KT-PROPERTY	กองทุนหลัก Henderson Global Property Equities Fund ลงทุนในหุ้นหรือ REITs และอสังหาริมทรัพย์ทั่วโลก	8	Dynamic Hedge
	KT-DHINCOME	กองทุนหลัก BGF Dynamic High Income Fund บริหารแบบยึดหยุ่น เน้นลงทุนในสินทรัพย์หลากหลายที่สร้างกระแสรายได้ในระดับสูง	8	Dynamic Hedge
	KT-SAGA	บริหารยึดหยุ่น เน้นลงทุนในสินทรัพย์หลากหลายประเภทผ่าน ETFs ในต่างประเทศเป็นหลัก	5	Dynamic Hedge
	KT-OPP	บริหารยึดหยุ่น เน้นลงทุนหุ้นต่างประเทศเป็นหลัก ปรับสัดส่วนได้ตั้งแต่ 0 ถึง 100%	6	Dynamic Hedge
	KT-GMO**	กองทุนหลัก JPMorgan Investment Funds-Global Macro Opportunities ลงทุนทั้งตราสารหนี้ หุ้น และอนุพันธ์ทั่วโลก	6	Dynamic Hedge
KT-IGF	กองทุนหลัก Allianz Income and Growth Fund ลงทุนทั้งตราสารหนี้ หุ้นที่แปลงสภาพและหุ้นสามัญ ในสหรัฐฯ	5	Full Currency Hedge	

**กองทุนรวมสำหรับนักลงทุนที่มีรายย่อยและผู้มีเงินลงทุนสูงเท่านั้น กองทุนนี้อาจมีความเสี่ยงสูงกว่ากองทุนรวมทั่วไป ผู้ลงทุนโปรดศึกษาความเสี่ยงที่สำคญจากหนังสือชี้ชวน Full Currency Hedge คือการป้องกันความเสี่ยงเต็มจำนวน, Dynamic Hedge คือ การป้องกันความเสี่ยงตามดุลยพินิจ, No Hedge คือไม่มีการป้องกันความเสี่ยง

Mutual Fund Risks

สินทรัพย์	กองทุน	Market	Credit	Liquidity	Business	Derivatives	Counter Party	Currency	Structure Note / Non-Investment Grade	Smaller Capitalization	Specific Sector / County
ตราสารหนี้	KTPLUS	✓	✓	✓	✓	✓	✓	✓			
	KTSTPLUS	✓	✓	✓	✓	✓	✓	✓			
	KTFIX-1Y3Y	✓	✓	✓	✓	✓					
	KTILF	✓	✓	✓	✓	✓	✓	✓	✓		
	KTFIXPLUS	✓	✓	✓							
	KT-BOND	✓	✓	✓		✓	✓	✓	✓		
	KT-WCORP	✓	✓	✓		✓	✓	✓			
	KTGCINCOME-R	✓	✓	✓		✓	✓	✓	✓		✓
	KT-CHINABOND	✓	✓	✓		✓	✓	✓	✓		✓
KT-CSBOND	✓	✓	✓		✓	✓	✓	✓		✓	
ตราสารทุน	KTEF	✓	✓	✓	✓	✓					
	KTSE	✓	✓	✓	✓						
	KT-HIDV	✓	✓	✓	✓	✓					
	KT-SET50	✓	✓	✓	✓	✓					
	KT-ESG	✓	✓	✓	✓	✓					
	KTBTHAICG	✓	✓	✓	✓	✓					
	KT-CUMVT	✓	✓	✓	✓	✓		✓	✓		✓
	KT-BRAIN	✓	✓	✓	✓	✓			✓		
	KT-MSEQ	✓	✓	✓	✓	✓					
	KTSF	✓	✓	✓	✓	✓					
	KT-mai	✓	✓	✓	✓	✓					
	KT-WEQ	✓	✓	✓		✓	✓	✓		✓	✓
	KT-US	✓	✓	✓		✓	✓	✓		✓	✓
	KT-EURO	✓	✓	✓		✓	✓	✓		✓	✓
	KT-JAPAN	✓	✓	✓		✓	✓	✓			✓
	KT-JPFUND	✓	✓	✓		✓	✓	✓			✓
	KT-BMEQ	✓	✓	✓		✓	✓	✓			✓
	KT-AASIA	✓	✓	✓		✓	✓	✓			✓
	KT-ASAG	✓	✓	✓		✓	✓	✓		✓	✓
	KT-ASEAN	✓	✓	✓		✓	✓	✓		✓	✓
	KT-CHINA	✓	✓	✓		✓	✓	✓			✓
KT-Ashares	✓	✓	✓		✓	✓	✓			✓	
KT-WTAI	✓	✓	✓	✓	✓	✓	✓			✓	
KT-CLIMATE	✓	✓	✓	✓	✓	✓	✓			✓	
KT-INDIA	✓	✓	✓		✓	✓	✓			✓	
รายอุตสาหกรรม	KT-ENERGY	✓	✓	✓		✓	✓	✓			✓
	KT-FINANCE	✓	✓	✓		✓	✓	✓			✓
	KT-HEALTHCARE	✓	✓	✓		✓	✓	✓			✓
	KT-PRECIOUS	✓	✓	✓		✓	✓	✓			✓
	KT-MINING	✓	✓	✓		✓	✓	✓			✓
	KT-AGRI	✓	✓	✓		✓	✓	✓			✓
การลงทุนทางเลือก	KT-OIL	✓	✓	✓		✓	✓	✓			✓
	KT-GOLD	✓	✓	✓		✓	✓	✓			✓
	KT-PIF	✓	✓	✓	✓		✓	✓			✓
	KT-PROPERTY	✓	✓	✓		✓	✓	✓			✓
	KT-DHINCOME	✓	✓	✓		✓	✓	✓	✓		✓
	KT-SAGA	✓	✓	✓	✓	✓		✓			✓
	KT-OPP	✓	✓	✓	✓	✓		✓			✓
	KT-GMO**	✓	✓	✓		✓	✓	✓	✓		✓
KT-IGF	✓	✓	✓		✓	✓	✓	✓	✓		

**กองทุนรวมด้านหุ้นผู้ลงทุนมีค่าใช้จ่ายและผู้มีเงินลงทุนสูงเท่านั้น กองทุนนี้อาจมีความเสี่ยงสูงกว่ากองทุนรวมทั่วไป ผู้ลงทุนโปรดศึกษาความเสี่ยงที่สำคัญจากหนังสือชี้ชวน

Full Currency Hedge คือการป้องกันความเสี่ยงเต็มจำนวน, Dynamic Hedge คือ การป้องกันความเสี่ยงตามดุลยพินิจ, No Hedge คือไม่มีประกันความเสี่ยง

ข้อความจำกัดความรับผิด (Disclaimer)

- “ผู้ลงทุนต้องทำความเข้าใจลักษณะสินค้า เงื่อนไข ผลตอบแทน และความเสี่ยงก่อนตัดสินใจลงทุน”
- เอกสารฉบับนี้จัดทำขึ้นโดยบริษัทหลักทรัพย์จัดการกองทุน กรุงไทย จำกัด (มหาชน) (“บริษัท”) ข้อมูลที่ปรากฏในเอกสารนี้นำมาจากแหล่งข้อมูลของบริษัทที่เห็นว่ามีความน่าเชื่อถือ แต่ไม่อยู่ในวิสัยที่จะสามารถตรวจสอบความถูกต้องได้โดยอิสระ บริษัทไม่สามารถให้การรับประกันความถูกต้องหรือสมบูรณ์ของข้อมูลดังกล่าว และไม่อาจรับผิดชอบในความผิดพลาดในการแสดงข้อเท็จจริง หรือข้อมูลที่ผ่านการวิเคราะห์ รวมทั้งไม่สามารถรับผิดชอบต่อความเสียหายอันอาจเกิดขึ้นจากการใช้ข้อมูลนี้ของผู้หนึ่งผู้ใด ความเห็นที่แสดงในเอกสารนี้ประกอบด้วยความเห็นในปัจจุบันของบริษัท ซึ่งสามารถเปลี่ยนแปลงไปได้โดยไม่ต้องแจ้งให้ทราบล่วงหน้า
- บริษัทมิได้ให้คำปรึกษาด้านบัญชี ภาษี หรือกฎหมาย โดยผู้ลงทุนควรปรึกษาเรื่องดังกล่าวกับที่ปรึกษา และ/หรือ ผู้ให้คำปรึกษา ก่อนการตัดสินใจใดๆ ที่เกี่ยวข้องกับข้อมูลในเอกสารนี้ ผู้ลงทุนควรพิจารณาว่าการลงทุนดังกล่าวมีความเหมาะสมกับตนเอง และควรได้รับคำปรึกษาจากผู้ให้คำปรึกษาด้านการลงทุนที่ได้รับอนุญาต
- บริษัทมิได้มอบอำนาจให้บุคคลใดเป็นผู้ให้ข้อมูล หรือเป็นตัวแทน รับรอง แสดง หรือรับประกันข้อมูลใดๆ ที่มีได้ปรากฏอยู่ในหนังสือชี้ชวน ทั้งนี้ หากมีการกระทำดังกล่าว ให้ถือว่าข้อมูลที่กล่าวถึงนั้นไม่อาจนำมาประกอบการพิจารณาได้
- ผลตอบแทนในอดีตมิได้แสดงถึงผลตอบแทนในอนาคต และมูลค่าของเงินลงทุน รวมถึงรายได้จากการลงทุนสามารถลดลงและเพิ่มขึ้นได้ ผลตอบแทนในอนาคตไม่สามารถรับประกันได้ และผู้ลงทุนอาจได้รับเงินคือน้อยกว่าเงินลงทุนเริ่มแรก แม้กระทั่งในกรณีที่ผลิตภัณฑ์ดังกล่าวเป็นประเภทคุ้มครองเงินต้นก็ตาม เนื่องจากยังคงมีความเสี่ยงที่ผู้ออก ตราสารไม่สามารถชำระหนี้บางส่วนหรือทั้งหมดตามสัญญาได้ ความเห็นที่แสดง ณ ที่นี้ เป็นความเห็นปัจจุบันตามวันที่ระบุในเอกสารนี้เท่านั้น
- ไม่มีการรับประกันว่ากลยุทธ์การลงทุนนี้จะมีประสิทธิผลภายใต้ภาวะตลาดทุกประเภท และผู้ลงทุนแต่ละท่านควรที่จะประเมินความสามารถของตนในการที่จะลงทุนในระยะยาว โดยเฉพาะอย่างยิ่งในช่วงที่ตลาดปรับตัวลดลง
- ผู้ลงทุนสามารถทำการศึกษาและขอรับข้อมูลสาระสำคัญของกองทุนรวม รวมถึงนโยบายการลงทุน ความเสี่ยง และผลการดำเนินงานย้อนหลังได้จากผู้แทนขายที่ได้รับการแต่งตั้งจาก บริษัทหลักทรัพย์จัดการกองทุน กรุงไทย จำกัด (มหาชน) และเว็บไซต์ของบริษัท www.ktam.co.th
- คำแนะนำข้างต้น มิได้ใช้กับผลิตภัณฑ์ประกันชีวิตควบการลงทุน (Unit Linked Products)
- © สงวนลิขสิทธิ์ พ.ศ. 2561 บริษัทหลักทรัพย์จัดการกองทุนกรุงไทย จำกัด (มหาชน) สงวนลิขสิทธิ์ตามกฎหมาย