

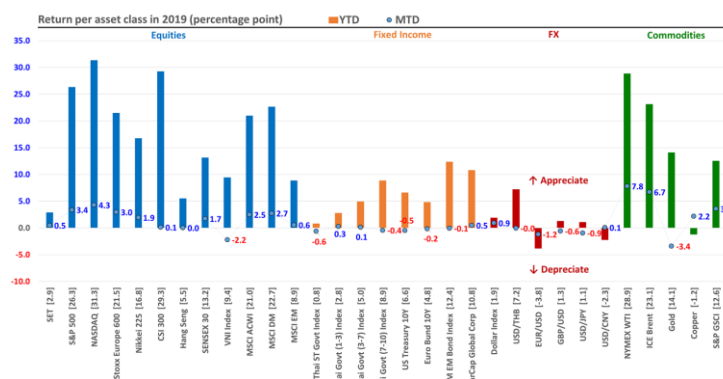
Decisive Conclusion

ความร้อนแรงของตลาดหุ้นโลกยังไม่หยุดยั้งในเดือน พ.ย. ที่ผ่านมาโดยมีสาเหตุหลักมาจากตัวเลขเศรษฐกิจที่สำคัญของสหรัฐฯ ประกาศออกมาสูงกว่าคาดและความหวังที่การเจรจาการค้าระหว่างจีนและสหรัฐฯ จะสามารถบรรลุข้อตกลงใน Phase 1 ได้ภายในสิ้นปี 2019 นี้ ทั้งนี้ ในช่วงครึ่งเดือนแรก ตลาดหุ้นทั่วโลกปรับตัวขึ้นต่อเนื่องโดยเป็นแรงส่งจากการประชุม FOMC ณ สิ้นเดือน ต.ค. ที่ไม่ได้มีท่าทีที่ Hawkish มากขึ้น ประกอบกับตัวเลข Nonfarm Payrolls ประจำเดือน ต.ค. กลับออกมาสูงกว่าที่ตลาดคาดการณ์ทั้งๆ ที่ ในระหว่างเดือนมีประเด็นเรื่องการหยุดงานและเลิกจ้างของบริษัท GM ในสหรัฐฯ เกิดขึ้น ต่อมาบรรยากาศของการลงทุนยังดีขึ้นไปอีกด้วยแรงสนับสนุนจากคำกล่าวของทางการจีนและสหรัฐฯ ที่ว่าการเจรจาดังกล่าวมีความคืบหน้าไปมาก และใกล้ที่จะได้ลงนามข้อตกลงใน Phase 1 กันแล้ว ทำให้ตลาดหุ้น EM นำโดยเกาหลีใต้ ไต้หวัน และจีน กลับมาปรับตัวขึ้นค่อนข้างเร็ว โดยค่าเงิน USDCNY กลับมาแข็งค่าต่ำกว่าระดับ 7 หยวนต่อดอลลาร์สหรัฐฯ อีกครั้งหนึ่ง สะท้อนถึงความมั่นใจของนักลงทุนที่คาดว่าหากภาพระหว่างประเทศมหาอำนาจทั้งสองนั้นจะจบลงเสียที ทำให้ราคา Safe Haven Asset ปรับตัวลงอย่างหนัก โดยเฉพาะอัตราผลตอบแทนพันธบัตรรัฐบาลสหรัฐฯ ระยะ 10 ปี ที่ปรับตัวขึ้นไปใกล้ระดับ 2% ซึ่งเป็นระดับก่อนที่ Fed จะลดอัตราดอกเบี้ยนโยบายลงอีก 2 ครั้ง

อย่างไรก็ตาม ในช่วงครึ่งหลังของเดือน นักลงทุนทั่วโลกต่างต้องผิดหวังในท่าทีของ ปธน. ทรัมป์ ทั้งที่ในช่วงต้นเดือนเจ้าหน้าที่ของทั้งจีนและสหรัฐฯ ต่างให้สัมภาษณ์ว่าการเจรจาดังกล่าวจะบรรลุข้อตกลงแล้ว โดยที่ทางสหรัฐฯ อาจจะถูกเลิกภาษีส่วนหนึ่งที่ได้ปรับขึ้นไปแล้ว แต่ทั้งนี้ ประเด็นดังกล่าวดูเหมือนว่าจะไม่ตรงใจ ปธน. ทรัมป์ สักเท่าไรนัก และออกมากล่าวว่าไม่เห็นด้วยที่ยกเลิกภาษีที่ขึ้นไปแล้ว จึงเป็นจุดพลิกผันของตลาดหุ้นอีกครั้งหนึ่งโดยเฉพาะฝั่ง EM ที่มีปัจจัยลบจากการประท้วงในฮ่องกงเข้ามาเสริมอีก จึงทำให้ตลาดหุ้น H-Share และ Hang Seng กลับมาปรับตัวลงอย่างหนักและยังไม่มีท่าทีว่าจะสิ้นสุด เนื่องจากทางการสหรัฐฯ เองได้ออกร่างกฎหมายสนับสนุนผู้ประท้วงในฮ่องกง ทำให้ทางการจีนไม่พอใจในท่าทีของ ปธน. ทรัมป์ เป็นอย่างมาก และมีการออกมาตรการตอบโต้กันไปมา เช่น การระงับวีซ่าของผู้ที่เกี่ยวข้องกับการออกร่างกฎหมายดังกล่าว เป็นต้น ทำให้กระแสเงินทุนไหลกลับเข้ามาลงทุนในประเทศ DM โดยเฉพาะตลาดหุ้นสหรัฐฯ ที่ดัชนี S&P500 ปรับตัวขึ้นไปทำ New High ได้อย่างสวยงาม ทั้งจากภาวะเศรษฐกิจที่ยังไม่มีท่าทีว่าจะเข้าสู่ภาวะถดถอยและผลประกอบการของบริษัทใน S&P500 ที่โดยรวมแล้วมีผลกำไรโตขึ้นมากกว่า 4% จึงเป็นปัจจัยที่สนับสนุนให้ตลาดหุ้นสหรัฐฯ สามารถยืนอยู่ได้แม้ว่าสถานการณ์การเจรจาการค้าจะยังไม่นิ่งก็ตาม

ในเดือน ธ.ค. ปีนี้ นับว่าเป็นเดือนที่มีความท้าทายต่อการลงทุนเป็นอย่างยิ่ง โดยปัจจัยสำคัญที่สุดยังเป็นเรื่องการตัดสินใจอย่างเด็ดขาดของ ปธน. ทรัมป์ ว่าจะมีการเซ็นสัญญาฉบับใหม่ใน Phase 1 หรือไม่ และบทสรุปของการเจรจาจะเป็นอย่างไร จึงเป็นที่มาของธีม Decisive Conclusion ในเดือนนี้ ซึ่งปัจจัยดังกล่าวจะสร้างความผันผวนให้กับตลาดเป็นอย่างมากเนื่องจากตลาดจะเคลื่อนไหวในลักษณะ Headline Driven มากกว่าปัจจัยพื้นฐาน แม้ว่าล่าสุด ปธน. ทรัมป์ จะออกมากล่าวว่าไม่ขัดข้องที่จะเห็นสัญญากับจีนหลังการเลือกตั้งในปหน้า หากข้อตกลงยังไม่ดีพอ แต่คำพูดดังกล่าวยังเป็นเพียงเรื่องที่ “อาจจะ” เกิดขึ้นเท่านั้น การบรรลุข้อตกลงยัง

กราฟ 1: Asset Class Returns

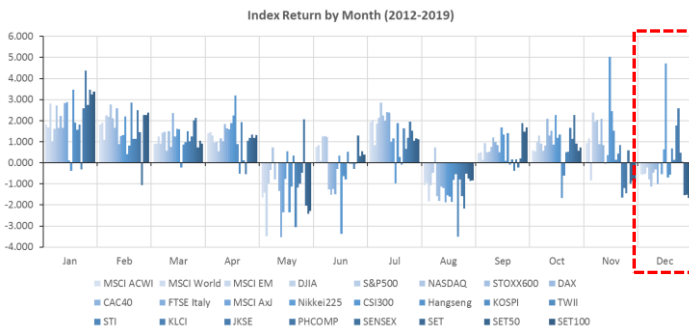


Source: KTAM Asset Allocation, Bloomberg (as of 26 Nov. 19)

เป็นไปได้หากทางการจีนยอมรับข้อตกลงของสหรัฐฯ ที่จะไม่ยกเลิกการขึ้นภาษีนำเข้า นักลงทุนจึงต้องติดตามข่าวอย่างใกล้ชิดมากที่สุด นอกจากนี้ ในต้นเดือน ธ.ค. ยังมีการประกาศตัวเลข Nonfarm Payrolls ประจำเดือน พ.ย. ที่อาจช่วยสนับสนุนให้ตลาดหุ้นโลกยังปรับตัวขึ้นได้ และการประชุมธนาคารกลางที่สำคัญเป็นครั้งสุดท้ายก่อนสิ้นปี นำโดย Fed ในวันที่ 10-11 ธ.ค. นี้ ซึ่งหากพิจารณาจาก Futures จะสะท้อนมุมมองของตลาดได้ว่า Fed จะคงอัตราดอกเบี้ยในการประชุมครั้งนี้ แต่เรามองว่า Fed ยังสามารถลดอัตราดอกเบี้ยได้หากสถานการณ์การเจรจาการค้ายังไม่มีความคืบหน้า สำหรับปัจจัยอื่นๆ นั้นก็ยังคงมีความสำคัญ เช่น การเลือกตั้งของอังกฤษและการประชุม ECB ในวันที่ 12 ธ.ค. ซึ่งผลสรุปจะเป็นอย่างไรต้องติดตามกันต่อไป

สำหรับกลยุทธ์และน้ำหนักการลงทุนในเดือนธันวาคม 2562 **โดยรวมเรากำหนดน้ำหนักการลงทุนในหุ้นเท่ากับเกณฑ์มาตรฐานแต่ลดความผันผวนของพอร์ตการลงทุน** จากที่เรากล่าวไปในช่วงต้นว่าตลาดเคลื่อนไหวในลักษณะ Headline Driven ซึ่งมีความผันผวนมาก และความผันผวนจะเพิ่มขึ้นในช่วงครึ่งหลังของเดือน ส่วนหนึ่งเนื่องจากไม่มีใครสามารถคาดการณ์ได้แน่นอนว่า ปธน. ทรัมป์ จะตัดสินใจขึ้นภาษีหรือเลื่อนการขึ้นภาษีบนสินค้านำเข้าที่เหลือจากเงินออกไปหรือไม่ ประกอบกับเป็นช่วงปลายปีที่สภาพคล่องในตลาดจะค่อนข้างบาง หากการขึ้นภาษีเกิดขึ้นจริงอาจส่งผลให้ตลาดหุ้นปรับตัวลงอย่างหนักได้ เราจึง

กราฟ 2: Historical Return classified by Market



Source: KTAM Asset Allocation, Bloomberg

แนะนำให้ Switch จากกองทุน KT-US มาเข้ากองทุน KT-WEQ ซึ่งเป็นกองทุนที่มีการกระจายการลงทุนทั่วโลกและลงทุนในหุ้นที่มีความผันผวนต่ำ รวมทั้งส่วนใหญ่เป็นการลงทุนในตลาดหุ้นสหรัฐฯ ที่มีปัจจัยพื้นฐานแข็งแกร่งอีกด้วย ขณะที่เรากำหนดน้ำหนักการลงทุนใน Emerging markets โดยรวมไว้ เนื่องจากราคาหุ้นในกลุ่ม EM ได้ปรับตัวลงค่อนข้างมากในช่วงปลายเดือน พ.ย. จึงมี Valuation ที่น่าสนใจ นอกจากนี้ การลงทุนในกลุ่ม North

Asia และ ASEAN ยังน่าสนใจโดยหากพิจารณาจากการคาดการณ์ Earning Growth ในปี 2020 จะเห็นว่าตลาดหุ้นที่ปรับตัวลงมากในปี 2019 นี้ เช่น เกาหลีใต้ มีการคาดการณ์ Earning Growth มากกว่า 30% ในปีหน้า ส่วนตลาดหุ้น ASEAN อย่าง อินโดนีเซียและฟิลิปปินส์ มีการคาดการณ์ Earning Growth มากกว่า 10% เช่นกัน ดังนั้น หากราคาหุ้นกลุ่มดังกล่าวปรับตัวลงมา เราแนะนำให้มีการทยอยซื้อสะสมเพื่อสร้างผลตอบแทนที่ดีในระยะยาว สำหรับการลงทุนในหุ้นไทย เรากำหนดน้ำหนักไว้เช่นเดิม แม้ว่าภาวะเศรษฐกิจไทยจะค่อนข้างอ่อนแอโดยเฉพาะภาคการส่งออก แต่ด้วยดัชนี SET ที่ปรับตัวลงมาใกล้ระดับ 1,550 จุด เรามองว่าเป็นแนวรับที่ค่อนข้างแข็งแกร่งและเป็นจุดให้เข้าทยอยสะสมได้

กราฟ 3: Consensus Earning Growth (2020E)

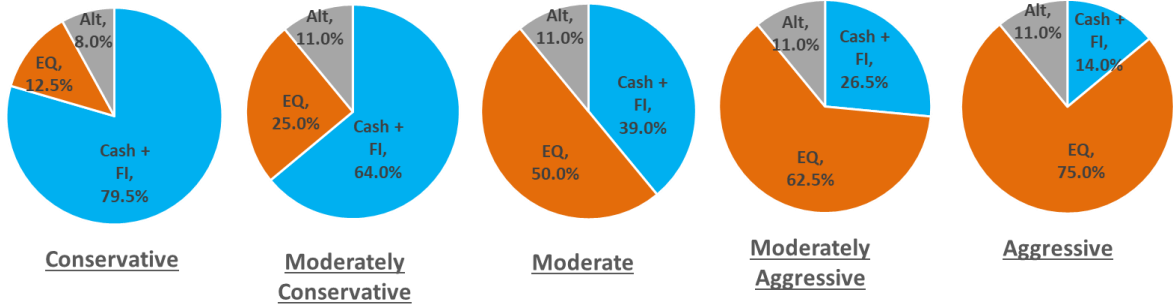


Source: KTAM Asset Allocation, Bloomberg

ในส่วนของการลดผันผวน เราแนะนำให้ลดน้ำหนักการลงทุนในพันธบัตรรัฐบาลไทยระยะกลาง (กองทุน KTFIX-1Y3Y) เนื่องจากอัตราอัตราเงินเฟ้อทั่วไปของไทยที่ไม่มีแนวโน้มปรับตัวขึ้น และการเกินดุลบัญชีเดินสะพัดของไทยทำให้ค่าเงินบาทไม่อ่อนค่าและดึงดูดเม็ดเงินลงทุนจากต่างชาติเช่นเดิม นอกจากนี้ ภาวะเศรษฐกิจไทยที่อ่อนแออาจส่งผลให้อัตราดอกเบี้ยไทยยังต้องอยู่ในระดับต่ำต่อไป พร้อมกันนี้ เราแนะนำให้เพิ่มการลงทุนใน KT-PIF

เติบโตร้อยจากภาวะอัตราดอกเบี้ยต่ำและ Dividend Yield ของ Property Fund ที่กลับมาอยู่ในระดับสูง รวมทั้งเป็นการกระจายความเสี่ยงของพอร์ตเพิ่มขึ้นอีกด้วย

พอร์ตกองทุน แยกตามวัตถุประสงค์ผลตอบแทนและความเสี่ยงเดือนธันวาคม 2562



Mutual Fund Policy

สินทรัพย์	กองทุน	นโยบายการลงทุน เน้นลงทุนใน	ความเสี่ยง	นโยบายป้องกันความเสี่ยง
ตราสารหนี้	KTPLUS	ฝากเงินตราสารหนี้ระยะสั้นทั้งในและต่างประเทศ	4	Full Currency Hedge
	KTSTPLUS	ฝากเงินตราสารหนี้ระยะสั้นทั้งในและต่างประเทศ	4	Dynamic Hedge
	KTFIX-1Y3Y	ตราสารหนี้ไทยระยะกลาง	4	Domestic Investment Only
	KTILF	เน้นลงทุนในพันธบัตรชดเชยเงินเพื่อของรัฐบาลไทย	4	Domestic Investment Only
	KTFIXPLUS	ตราสารหนี้ทั้งในและต่างประเทศ	4	Full Currency Hedge
	KT-BOND	กองทุนหลัก PIMCO Global Bond Fund บริหารโดย PIMCO ลงทุนในตราสารหนี้ทั่วโลก	4	Dynamic Hedge
	KT-WCORP	กองทุนหลัก BGF Global Corporate Bond Fund บริหารโดย BlackRock ลงทุนในตราสารหนี้ภาคเอกชนระดับ Investment Grade	4	Dynamic Hedge
	KT-GCINCOME	กองทุนหลัก Schroder International Selection Fund Global Credit Income ลงทุนในตราสารหนี้ทั่วโลก	5	Dynamic Hedge
	KT-CSBOND	กองทุนหลัก PIMCO GIS Capital Securities Fund ลงทุนในตราสารหนี้ ตราสารกึ่งหนี้กึ่งทุน ที่ออกโดยสถาบันการเงินทั่วโลก	5	Dynamic Hedge
ตราสารทุน	KTEF	หุ้นไทยทั้งขนาดใหญ่/กลาง/เล็ก	6	Domestic Investment Only
	KTSE	หุ้นไทย โดยคัดสรรหุ้นไม่เกิน 30 หลักทรัพย์	6	Domestic Investment Only
	KT-HIDiv	หุ้นไทยที่มีประวัติและแนวโน้มการจ่ายปันผลที่ดี	6	Domestic Investment Only
	KTMSEQ	หุ้นไทยที่มีขนาดกลางและเล็ก	6	Domestic Investment Only
	KTSF	หุ้นไทยพื้นฐานดีประมาณ 30-40 หลักทรัพย์ เพื่อให้มีผลตอบแทนสูงกว่าตลาด	6	Domestic Investment Only
	KT-mai	หุ้นไทยขนาดกลาง-เล็กที่จดทะเบียนอยู่ในดัชนีหลักทรัพย์ mai ไม่ต่ำกว่า 80%	6	Domestic Investment Only
	KT-WEQ	กองทุนหลัก AB Low Volatility Equity Portfolio เน้นลงทุนในหุ้นที่มีความผันผวนต่ำและมีความเสี่ยงในการปรับตัวลงที่อาจเกิดขึ้นในอนาคต	6	Dynamic Hedge
	KT-US	กองทุนหลัก AB American Growth Portfolio เน้นลงทุนในหุ้นสหรัฐฯ ที่มีขนาดใหญ่ มีแนวโน้มการเติบโตอย่างมาก และได้รับการคัดสรร	6	Dynamic Hedge
	KT-EURO	กองทุนหลัก Invesco Continental European Small Cap Equity Fund เน้นหุ้นกลุ่มประเทศยุโรป	6	Dynamic Hedge
	KT-JAPAN	กองทุนหลัก Henderson Horizon Fund-Japanese Smaller Companies Fund ลงทุนในหุ้นญี่ปุ่นขนาดเล็ก	6	Dynamic Hedge
	KT-JPFUND	กองทุนหลัก iShares Core Nikkei 225 ETF เน้นลงทุนในหุ้นที่เป็นส่วนประกอบของดัชนี Nikkei 225 ในสัดส่วนเดียวกับจำนวนหุ้นในดัชนี Ni	6	Dynamic Hedge
	KT-EMEQ	กองทุนหลัก Vontobel Fund – mxb Sustainable Emerging Markets Leaders ลงทุนในหุ้นตลาดเกิดใหม่	6	Dynamic Hedge
	KT-AASIA	กองทุนหลัก Fidelity Funds-Pacific Fund ลงทุนในบริษัทที่มีสำนักงานใหญ่แถบภูมิภาคเอเชียแปซิฟิก	6	Dynamic Hedge
KT-ASEAN	กองทุนหลัก JPMorgan ASEAN Equity Fund ลงทุนในหุ้นกลุ่มประเทศอาเซียน	6	Dynamic Hedge	
KT-CHINA	กองทุนหลัก BGF China Fund Class D ของ BlackRock ลงทุนในหุ้นของประเทศจีนขนาดใหญ่	6	Dynamic Hedge	
KT-INDIA	กองทุนหลัก Invesco India Equity Fund ลงทุนในหุ้นอินเดีย	6	Dynamic Hedge	
ราย อุตสาหกรรม	KT-ENERGY	กองทุนหลัก BGF World Energy Fund ลงทุนในหุ้นกลุ่มพลังงานทั่วโลก	7	Dynamic Hedge
	KT-FINANCE	กองทุนหลัก Fidelity Funds-Global Financial Services Fund ลงทุนในกลุ่มอุตสาหกรรมให้บริการทางการเงิน	7	Dynamic Hedge
	KT-HEALTHCARE	กองทุนหลัก Janus Global Life Sciences Fund ลงทุนในกลุ่มอุตสาหกรรมที่เกี่ยวข้องกับวิทยาศาสตร์การรักษและการพัฒนาชีวิต	7	Dynamic Hedge
	KT-PRECIIOUS	กองทุนหลัก Franklin Gold and Precious Metal Fund ลงทุนในหุ้นขนาดใหญ่ที่ทำธุรกิจเหมืองแร่ทองคำและโลหะมีค่า	7	Dynamic Hedge
	KT-MINING	กองทุนหลัก Allianz Global Metal and Mining Fund ลงทุนในหุ้นขนาดใหญ่ที่ทำธุรกิจเหมืองแร่	7	Dynamic Hedge
	KT-WTAI	กองทุนหลัก Allianz Global Artificial Intelligence ลงทุนในกลุ่มอุตสาหกรรมที่เกี่ยวข้องเทคโนโลยีปัญญาประดิษฐ์	6	Dynamic Hedge
การลงทุน ทางเลือก	KT-OIL	กองทุนหลัก PowerShares DB Oil Fund ลงทุนในสัญญาซื้อขายล่วงหน้าน้ำมันดิบ WTI	8	Dynamic Hedge
	KT-GOLD	กองทุนหลัก SPDR Gold Trust เป็นกองทุน ETF ที่ถือครองทองคำแท่งมากที่สุดในโลก	8	Dynamic Hedge
	KT-PIF	หุ้นกลุ่มอสังหาริมทรัพย์และREITs ทั้งในประเทศและต่างประเทศ	8	Dynamic Hedge
	KT-PROPERTY	กองทุนหลัก Henderson Global Property Equities Fund ลงทุนในหุ้นหรือ REITs และอสังหาริมทรัพย์ทั่วโลก	8	Dynamic Hedge
	KT-GMO**	กองทุนหลัก JPMorgan Investment Funds-Global Macro Opportunities ลงทุนทั้งตราสารหนี้ หุ้น และอนุพันธ์ทั่วโลก	6	Dynamic Hedge
	KT-IGF**	กองทุนหลัก Allianz Income and Growth Fund ลงทุนทั้งตราสารหนี้ หุ้นกู้แปลงสภาพและหุ้นสามัญ ในสหรัฐฯ	5	Full Currency Hedge

**กองทุนรวมสำหรับผู้ลงทุนมิใช่รายย่อยและผู้มีเงินลงทุนสูงเท่านั้น กองทุนนี้อาจมีความเสี่ยงสูงกว่ากองทุนรวมทั่วไป ผู้ลงทุนโปรดศึกษาความเสี่ยงที่สำคัญจากหนังสือชี้ชวน

Full Currency Hedge คือการป้องกันความเสี่ยงเต็มจำนวน, Dynamic Hedge คือ การป้องกันความเสี่ยงตามดุลยพินิจ, No Hedge คือไม่มีการป้องกันความเสี่ยง

Mutual Fund Risks

สินทรัพย์	กองทุน	Market	Credit	Liquidity	Business	Derivatives	Counter Party	Currency	Structure Note / Non-Investment Grade	Smaller Capitalization	Specific Sector / Country
ตราสารหนี้	KTPLUS	✓	✓	✓	✓	✓	✓	✓			
	KTSTPLUS	✓	✓	✓	✓	✓	✓	✓			
	KTFIX-1Y3Y	✓	✓	✓	✓	✓					
	KTILF	✓	✓	✓	✓	✓	✓	✓	✓		
	KTFIXPLUS	✓	✓	✓							
	KT-BOND	✓	✓	✓		✓	✓	✓	✓		
	KT-WCORP	✓	✓	✓		✓	✓	✓			
	KTGCINCOME-R	✓	✓	✓		✓	✓	✓	✓		✓
ตราสารทุน	KTEF	✓	✓	✓	✓	✓					
	KTSE	✓	✓	✓	✓						
	KT-HIDiv	✓	✓	✓	✓	✓					
	KTSEQ	✓	✓	✓	✓	✓					
	KTSF	✓	✓	✓	✓	✓					
	KT-mai	✓	✓	✓	✓	✓					
	KT-WEQ	✓	✓	✓		✓	✓	✓		✓	✓
	KT-US	✓	✓	✓		✓	✓	✓		✓	✓
	KT-EURO	✓	✓	✓		✓	✓	✓		✓	✓
	KT-JAPAN	✓	✓	✓		✓	✓	✓			✓
	KT-JPFUND	✓	✓	✓		✓	✓	✓			✓
	KT-EMEQ	✓	✓	✓		✓	✓	✓			✓
	KT-AASIA	✓	✓	✓		✓	✓	✓			✓
	KT-ASEAN	✓	✓	✓		✓	✓	✓		✓	✓
	KT-CHINA	✓	✓	✓		✓	✓	✓			✓
	KT-INDIA	✓	✓	✓		✓	✓	✓			✓
รายอุตสาหกรรม	KT-ENERGY	✓	✓	✓		✓	✓	✓			✓
	KT-FINANCE	✓	✓	✓		✓	✓	✓			✓
	KT-HEALTHCARE	✓	✓	✓		✓	✓	✓			✓
	KT-PRECIOUS	✓	✓	✓		✓	✓	✓			✓
	KT-MINING	✓	✓	✓		✓	✓	✓			✓
การลงทุนทางเลือก	KT-OIL	✓	✓	✓		✓	✓	✓			✓
	KT-GOLD	✓	✓	✓		✓	✓	✓			
	KT-PIF	✓	✓	✓	✓	✓	✓	✓			✓
	KT-PROPERTY	✓	✓	✓		✓	✓	✓			✓
	KT-GMO**	✓	✓	✓		✓	✓	✓	✓		✓
	KT-IGF**	✓	✓	✓		✓	✓	✓	✓	✓	

**กองทุนรวมสำหรับผู้ลงทุนที่มีรายย่อยและผู้มีเงินลงทุนสูงเท่านั้น กองทุนนี้อาจมีความเสี่ยงสูงกว่ากองทุนรวมทั่วไป ผู้ลงทุนโปรดศึกษาความเสี่ยงที่สำคัญจากหนังสือชี้ชวน

Full Currency Hedge คือการป้องกันความเสี่ยงเต็มจำนวน, Dynamic Hedge คือ การป้องกันความเสี่ยงตามดุลยพินิจ, No Hedge คือไม่มีการป้องกันความเสี่ยง

ข้อความจำกัดความรับผิด (Disclaimer)

- “ผู้ลงทุนต้องทำความเข้าใจลักษณะสินค้า เงื่อนไข ผลตอบแทน และความเสี่ยงก่อนตัดสินใจลงทุน”
- เอกสารฉบับนี้จัดทำขึ้นโดยบริษัทหลักทรัพย์จัดการกองทุน กรุงไทย จำกัด (มหาชน) (“บริษัท”) ข้อมูลที่ปรากฏในเอกสารนี้ นำมาจากแหล่งข้อมูล ที่บริษัทเห็นว่ามีความน่าเชื่อถือ แต่ไม่อยู่ในวิสัยที่จะสามารถตรวจสอบความถูกต้องได้โดยอิสระ บริษัทไม่สามารถให้การรับประกันความถูกต้องหรือสมบูรณ์ของข้อมูลดังกล่าว และไม่อาจรับผิดชอบในความผิดพลาดในการแสดงข้อเท็จจริง หรือข้อมูลที่ผ่านการวิเคราะห์ รวมทั้งไม่สามารถรับผิดชอบต่อความเสียหายอันอาจเกิดขึ้นจากการใช้ข้อมูลนี้ของผู้หนึ่งผู้ใด ความเห็นที่แสดงในเอกสารนี้ประกอบด้วยความเห็นในปัจจุบันของบริษัท ซึ่งสามารถเปลี่ยนแปลงไปได้โดยไม่ต้องแจ้งให้ทราบล่วงหน้า
- บริษัทมิได้ให้คำปรึกษาด้านบัญชี ภาษี หรือกฎหมาย โดยผู้ลงทุนควรปรึกษาเรื่องดังกล่าวกับที่ปรึกษา และหรือผู้ให้คำปรึกษา ก่อนการตัดสินใจใดๆ ที่เกี่ยวข้องกับข้อมูลในเอกสารนี้ ผู้ลงทุนควรพิจารณาว่าการลงทุนดังกล่าวมีความเหมาะสมกับตนเอง และควรได้รับคำปรึกษาจากผู้ให้คำปรึกษาด้านการลงทุนที่ได้รับอนุญาต
- บริษัทมิได้มอบอำนาจให้บุคคลใดเป็นผู้ให้ข้อมูล หรือเป็นตัวแทน รับรอง แสดง หรือรับประกันข้อมูลใดๆ ที่มีได้ปรากฏอยู่ในหนังสือชี้ชวน ทั้งนี้ หากมีการกระทำดังกล่าว ให้ถือว่าข้อมูลที่กล่าวถึงนั้นไม่อาจนำมาประกอบการพิจารณาได้
- ผลตอบแทนในอดีตมิได้แสดงถึงผลตอบแทนในอนาคต และมูลค่าของเงินลงทุน รวมถึงรายได้จากการลงทุนสามารถลดลงและเพิ่มขึ้นได้ ผลตอบแทนในอนาคตไม่สามารถรับประกันได้ และผู้ลงทุนอาจได้รับเงินคืนน้อยกว่าเงินลงทุนเริ่มแรก แม้กระทั่งในกรณีที่ผลิตภัณฑ์ดังกล่าวเป็นประเภทคุ้มครองเงินต้นก็ตาม เนื่องจากยังคงมีความเสี่ยงที่ผู้ออกตราสารไม่สามารถชำระหนี้บางส่วนหรือทั้งหมดตามสัญญาได้ ความเห็นที่แสดง ณ ที่นี้ เป็นความเห็นปัจจุบันตามวันที่ระบุในเอกสารนี้เท่านั้น
- ไม่มีการรับประกันว่ากลยุทธ์การลงทุนนี้จะมีประสิทธิผลภายใต้ภาวะตลาดทุกประเภท และผู้ลงทุนแต่ละท่านควรที่จะประเมินความสามารถของตนในการที่จะลงทุนในระยะยาว โดยเฉพาะอย่างยิ่งในช่วงที่ตลาดปรับตัวลดลง
- ผู้ลงทุนสามารถทำการศึกษาและขอรับข้อมูลสาระสำคัญของกองทุนรวม รวมถึงนโยบายการลงทุน ความเสี่ยง และผลการดำเนินงานย้อนหลังได้จากผู้แทนขายที่ได้รับการแต่งตั้งจาก บริษัทหลักทรัพย์จัดการกองทุน กรุงไทย จำกัด (มหาชน) และเว็บไซต์ของบริษัท www.ktam.co.th
- © สงวนลิขสิทธิ์ พ.ศ. 2561 บริษัทหลักทรัพย์จัดการกองทุนกรุงไทย จำกัด (มหาชน) สงวนลิขสิทธิ์ตามกฎหมาย

“การวัดผลการดำเนินงานของกองทุนรวมฉบับนี้ได้จัดทำขึ้นตามมาตรฐานการวัดผลการดำเนินงานของกองทุนรวมของสมาคมบริษัทจัดการลงทุน”