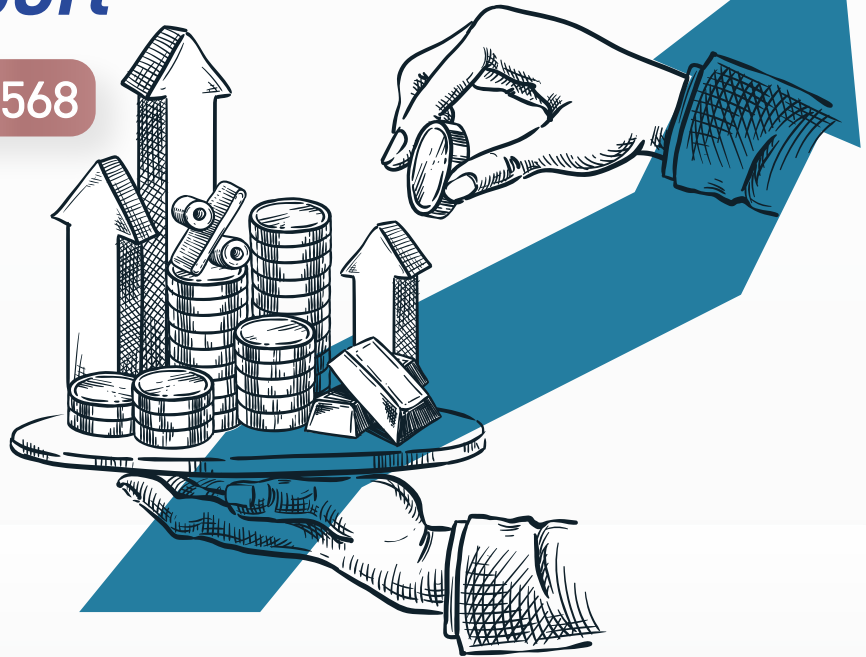


กองทุนเปิดกรุงไทย World Class Moderate Monthly Report

ประจำเดือน มกราคม 2568



- ในภาพรวม กองทุน KTWC-MODERATE มีผลตอบแทนเป็นลบในเดือนธันวาคมที่ผ่านมา ซึ่งได้รับผลกระทบจากทั้งหุ้น และตราสารหนี้
- หุ้น และตราสารหนี้ที่อยู่ในแดนลบทั้งคู่ ผลกระทบจากความคาดหวังที่ธนาคารกลางสหรัฐฯ จะลดดอกเบี้ยนโยบายน้อยกว่าเดิม รวมถึงผลกระทบจากความไม่แน่นอนด้านนโยบายการค้าของสหรัฐฯ
- กองทุนลดน้ำหนักในหุ้น และสินทรัพย์ทางเลือกลง เพื่อไปเพิ่มน้ำหนักในตราสารหนี้มากขึ้น

ภาพรวมผลการดำเนินงานของกองทุนในเดือน ธันวาคม 2567

ปัจจัยสนับสนุนผลการดำเนินงานของกองทุน

- ตราสารหนี้ไทยซึ่งกองทุนเพิ่มน้ำหนักครั้งแรก ในระหว่างเดือนธันวาคม ช่วยสนับสนุนผลการดำเนินงาน เนื่องจากอัตราดอกเบี้ยในไทยปรับลดลง
- การป้องกันความเสี่ยงด้านอัตราแลกเปลี่ยน ช่วยสนับสนุนผลการดำเนินงานจากการที่ค่าเงินบาทแข็งค่าขึ้นเล็กน้อย เมื่อเทียบกับค่าเงินดอลลาร์สหรัฐฯ

ปัจจัยกดดันผลการดำเนินงานของกองทุน

- ตราสารหนี้ทั่วโลก คือส่วนที่ดุดริ่งผลตอบแทน จากท่าทีของธนาคารกลางหลายประเทศที่ hawkish มากขึ้น
- หุ้นสหรัฐฯ คือส่วนที่สร้างผลตอบแทนติดลบสูงสุดให้กับกองทุน โดยเฉพาะหุ้นกลุ่ม Financials ในสหรัฐฯ ที่ปรับฐานในเดือนนี้ และดุดริ่งผลการดำเนินงาน รวมถึงหุ้นเอเชียแปซิฟิก (ไม่รวมญี่ปุ่น) ที่ได้รับผลกระทบจากค่าเงินดอลลาร์สหรัฐฯ ที่แข็งค่าขึ้น จากความไม่แน่นอนด้านนโยบายการค้าของสหรัฐฯ ตามด้วยหุ้นยุโรปที่ปรับฐานในเดือนนี้จากปัจจัยด้านการเมือง ส่วนในเมื่อน้ำหนักในหุ้นรายอุตสาหกรรมนั้น การให้น้ำหนักหุ้น Industrials สูงกว่าดัชนีชี้วัด และให้น้ำหนักหุ้น Consumer ต่ำกว่าดัชนีชี้วัด เป็นส่วนที่มีผลเชิงลบต่อผลการดำเนินงานเชิงเปรียบเทียบ
- กองคำสร้างผลกระทบเชิงลบ ต่อผลการดำเนินงานกองทุนจากการที่ราคาทองคำปรับตัวลง

ที่มา: KTAM, Fidelity International (ข้อมูล ณ วันที่ 31 ธ.ค. 67)

ผลการดำเนินงานในอดีต มิได้เป็นสิ่งที่ยืนยันถึงผลการดำเนินงานในอนาคต / กองทุนนี้มีความเสี่ยงด้านอัตราแลกเปลี่ยน ทั้งนี้ กองทุนมีนโยบายป้องกันความเสี่ยงตามดุลยพินิจของผู้จัดการกองทุน ในกรณีที่กองทุนไม่ได้มีนโยบายป้องกันความเสี่ยงอัตราแลกเปลี่ยนทั้งจำนวน ผู้ลงทุนอาจจะขาดทุน หรือจะได้รับกำไรจากอัตราแลกเปลี่ยน หรือได้รับเงินคืนต่ำกว่าเงินลงทุนเริ่มแรกได้ / ผู้ลงทุนควรทำความเข้าใจลักษณะสินค้า เงื่อนไขผลตอบแทน และความเสี่ยงก่อนตัดสินใจลงทุน

KTWC-MODERATE

กองทุนเปิดกรุงไทย World Class Moderate | ระดับความเสี่ยง 5

ผลการดำเนินงานย้อนหลังของกองทุน KTWC-MODERATE-A (สิ้นสุด ณ วันที่ 30 ธันวาคม 2567)

กองทุน	YTD	ย้อนหลัง 1 เดือน	ย้อนหลัง 3 เดือน	ย้อนหลัง 6 เดือน	ย้อนหลัง 1 ปี ¹	ย้อนหลัง 3 ปี ¹	ย้อนหลัง 5 ปี ¹	ย้อนหลัง 10 ปี ¹	ตั้งแต่จัดตั้งกองทุน ¹
KTWC-MODERATE-A	0.52%	-2.40%	-2.41%	-2.29%	0.52%	N/A	N/A	N/A	2.92%
Benchmark	N/A	N/A	N/A	N/A	N/A	N/A	N/A	N/A	N/A

ความผันผวน (Standard Deviation)

ความผันผวน	6.92%	5.60%	6.22%	7.21%	6.92%	N/A	N/A	N/A	6.87%
Benchmark	N/A	N/A	N/A	N/A	N/A	N/A	N/A	N/A	N/A

¹ คือ % ต่อปี

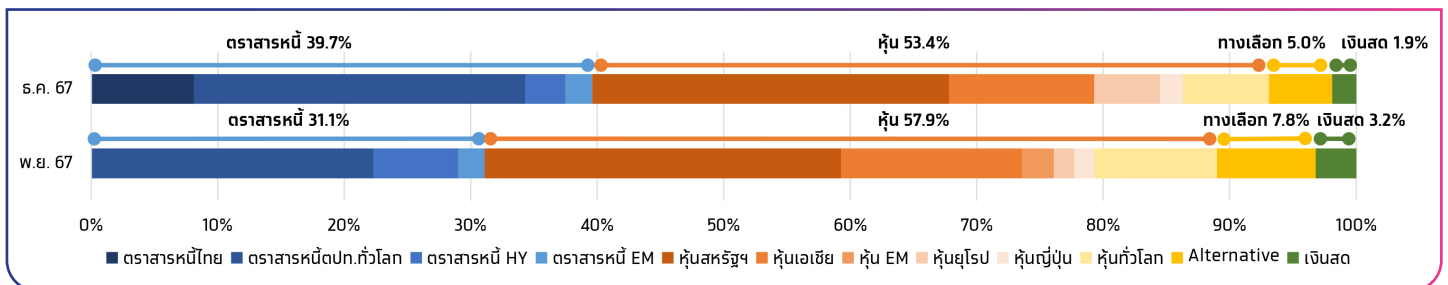
*การวัดผลการดำเนินงานของกองทุนรวม ได้จัดทำขึ้นตามมาตรฐานการวัดผลการดำเนินงานของกองทุนรวมของสมาคมบริษัทจัดการลงทุน

Benchmark - ไม่มี เนื่องจากกองทุนมีการบริหารการลงทุนแบบเชิงรุก ที่สามารถลงทุนในสินทรัพย์ได้หลากหลาย

และสามารถปรับสัดส่วนการลงทุนได้ทุกขณะตามภาวะตลาด จึงไม่มีตัวชี้วัดที่เหมาะสมที่จะสามารถนำมาเป็นตัวชี้วัดกองทุนได้

ที่มา: KTAM (ข้อมูล ณ วันที่ 30 ธ.ค. 67)

การปรับพอร์ตการลงทุนของกองทุนในเดือน ธันวาคม 2567



สัดส่วนการลงทุนที่เพิ่มขึ้นของกองทุน

- ในภาพรวม กองทุนได้เพิ่มสัดส่วนการลงทุนในกองทุนตราสารหนี้มากขึ้น
- กองทุนได้เริ่มเข้าลงทุนในกองทุนตราสารหนี้ไทย และได้เพิ่มสัดส่วนการลงทุนในกองทุนตราสารหนี้ต่างประเทศทั่วโลก โดยเน้นกองทุนที่มี Duration สั้น ๆ เป็นหลัก
- ในส่วนของกองทุนหุ้นสหรัฐฯ ทางผู้จัดการกองทุนได้มีการสับเปลี่ยนกองทุนที่ลงทุน โดยเน้นไปที่กลุ่มกองทุนที่เน้นหุ้นเติบโตมากขึ้น
- กองทุนได้เพิ่มสัดส่วนการลงทุน ในกองทุนหุ้นยุโรปอย่างมีนัยสำคัญ โดยเน้นไปที่กองทุนที่เน้นหุ้นปันผลเป็นหลัก และได้เพิ่มสัดส่วนการลงทุนในกองทุนหุ้นญี่ปุ่นด้วยเช่นกัน
- กองทุนได้เพิ่มสัดส่วนการลงทุน ในกองทุนหุ้นเอเชีย และกองทุนหุ้นกลุ่มประเทศอาเซียน โดยสับเปลี่ยนการลงทุนออกจากกองทุนหุ้นจีน กองทุนหุ้นอินเดีย และกองทุนหุ้นไต้หวัน

สัดส่วนการลงทุนที่ลดลงของกองทุน

- ในภาพรวม กองทุนได้ลดสัดส่วนการลงทุนในกองทุนตราสารทุน และสินทรัพย์ทางเลือก
- กองทุนได้ขายสัดส่วนการลงทุนในกองทุนตราสารหนี้ High Yield ในภูมิภาคเอเชีย เนื่องจากทางผู้จัดการกองทุนชื่นชอบตราสารหนี้ High Yield ในสหรัฐฯ มากกว่า
- ในส่วนของตราสารทุน กองทุนได้ขายสัดส่วนการลงทุนในกองทุนหุ้นจีน กองทุนหุ้นอินเดีย และกองทุนหุ้นไต้หวัน ออกไปทั้งหมด
- ในขณะเดียวกัน กองทุนได้ขายสัดส่วนการลงทุนในกองทุนหุ้นกลุ่มประเทศตลาดเกิดใหม่ และกองทุนหุ้นบราซิลออกไปด้วยเช่นกัน เพื่อลดความเสี่ยงจากนโยบายของทรัมป์ และความเสี่ยงจากค่าเงินดอลลาร์สหรัฐฯ ที่แข็งค่าขึ้นอย่างต่อเนื่อง
- นอกจากนี้ กองทุนได้ขายสัดส่วนการลงทุน ในกองทุนหุ้นหมวดอุตสาหกรรมต่าง ๆ ออกไปทั้งหมด อาทิ หุ้นกลุ่ม Industrials, หุ้นกลุ่ม Healthcare และหุ้นกลุ่มเหมืองทองแดง เป็นต้น โดยสับเปลี่ยนไปลงทุนในกองทุนหุ้นต่างประเทศทั่วโลกแทน

ที่มา: KTAM, Fidelity International (ข้อมูล ณ วันที่ 31 ธ.ค. 67)

ผลการดำเนินงานในอดีต มิได้เป็นสิ่งที่ยืนยันถึงผลการดำเนินงานในอนาคต / กองทุนนี้มีความเสี่ยงด้านอัตราแลกเปลี่ยน ทั้งนี้ กองทุนมีนโยบายป้องกันความเสี่ยงตามดุลยพินิจของผู้จัดการกองทุน ในกรณีที่กองทุนไม่ได้มีนโยบายป้องกันความเสี่ยงอัตราแลกเปลี่ยนทั้งจำนวน ผู้ลงทุนอาจจะขาดทุน หรืออาจได้รับกำไรจากอัตราแลกเปลี่ยน หรือได้รับเงินคืนต่ำกว่าเงินลงทุนเริ่มแรกได้ / ผู้ลงทุนควรทำความเข้าใจลักษณะสินค้า เงื่อนไขผลตอบแทน และความเสี่ยงก่อนตัดสินใจลงทุน

ภาพรวมพอร์ตการลงทุน ณ วันที่ 31 ธันวาคม 2567

Asset class	Security	Portfolio Weight
Global Equity		53.4
Asia		11.5
	HSBC Asia Pacific ex Japan Sustainable Equity ETF	8.0
	FF - ASEAN Fund	1.0
	FF - Sustainable Asia Equity Fund	2.5
International		41.9
US		28.2
	Fidelity Sustainable Research Enhanced US Equity UCITS ETF	14.5
	iShares Edge MSCI USA Quality Factor UCITS ETF	1.5
	Amundi Funds - US Equity Fundamental Growth	1.0
	iShares NASDAQ 100 UCITS ETF	3.4
	iShares MSCI North America ETF	7.9
Europe		5.2
	FF – European Dividend Fund	4.4
	iShares Core MSCI EMU UCITS ETF	0.8
Japan		1.8
	FF - Sustainable Japan Equity Fund	0.8
	Fidelity Sustainable Research Enhanced Japan Equity UCITS ETF	1.0
Global Sector		6.8
	iShares Core MSCI World ETF	6.8
Fixed Income		39.7
Thai Local		8.1
	Krung Thai Short Term Fixed Income Plus	3.1
	Krung Thai Fixed Income Plus	5.1
Global Bonds		31.5
Aggregate		26.2
	FF – Global Bond Fund	6.9
	FF – US Dollar Bond Fund	0.5
	FF – Global Corporate Bond Fund	2.9
	PIMCO Global Bond Fund	7.4
	FF - Euro Bond	5.1
	iShares Core Global Aggregate Bond UCITS ETF	0.4
	iShares Treasury Bond 7-10 YR UCITS ETF	2.0
	FF - Global Short Duration Income Fund	1.0
High Yield		3.2
	FF - Global High Yield Bond	1.2
	FF - US High Yield Bond	2.0
EM Debt		2.1
	iShares JPM USD EM Bond UCITS ETF	2.1
Alternatives		5.0
Absolute Return		4.0
	FF – Absolute Return Multi Strategy Fund	4.0
Commodities		1.0
	iShares Physical Gold	1.0
Cash/Cash Equivalents		1.9
Total		100.0

Source: Fidelity International, 31 December 2024. Please note that this contribution analysis is based on the overall portfolio's holdings and may therefore differ from individual share class returns. Strategy classifications are based on the investment team's definitions. Strategy attribution shows the net allocation to each strategy. Totals are subject to rounding. Residuals and other exposures may reflect hedging methodologies, currency differences, the treatment of underlying strategies or other factors. For illustrative purposes only. Asset weights are based on accounting data and may differ from the actual exposure of the portfolio. Kindly note, that information provided is for reference purposes only and does not necessarily reflect real-time or precise asset allocations. Negative cash balance may arise due to any unsettled trade.

ที่มา: Fidelity International (ข้อมูล ณ วันที่ 31 ธ.ค. 67)

“สัดส่วนการลงทุนสามารถเปลี่ยนแปลงได้ โดยขึ้นอยู่กับดุลยพินิจของผู้จัดการกองทุน”

ผลการดำเนินงานในอดีต มิได้เป็นสิ่งที่ยืนยันถึงผลการดำเนินงานในอนาคต / กองทุนนี้มีความเสี่ยงด้านอัตราแลกเปลี่ยน ทั้งนี้ กองทุนมีนโยบายป้องกันความเสี่ยงตามดุลยพินิจของผู้จัดการกองทุน ในกรณีที่กองทุนไม่ได้มีนโยบายป้องกันความเสี่ยงอัตราแลกเปลี่ยนทั้งจำนวน ผู้ลงทุนอาจขาดทุน หรือจะได้รับกำไรจากอัตราแลกเปลี่ยน หรือได้รับเงินคืนต่ำกว่าเงินลงทุนเริ่มแรกได้ / ผู้ลงทุนควรทำความเข้าใจลักษณะสินค้า เงื่อนไขผลตอบแทน และความเสี่ยงก่อนตัดสินใจลงทุน

ข้อความจำกัดความรับผิดชอบ (Disclaimer)

- เอกสารฉบับนี้จัดทำขึ้นโดยบริษัทหลักทรัพย์จัดการกองทุน กรุงไทย จำกัด (มหาชน) (“บริษัท”) ข้อมูลที่ปรากฏในเอกสารนี้ นำมาจากแหล่งข้อมูลที่บริษัทเห็นว่ามีความน่าเชื่อถือ แต่ไม่อยู่ในวิสัยที่จะสามารถตรวจสอบความถูกต้องได้โดยอิสระ บริษัทไม่สามารถให้การรับประกันความถูกต้องหรือสมบูรณ์ของข้อมูลดังกล่าว และไม่อาจรับผิดชอบในความผิดพลาดในการแสดงข้อเท็จจริง หรือข้อมูลที่ผ่านการวิเคราะห์ รวมทั้งไม่สามารถรับผิดชอบต่อความเสียหายอันอาจเกิดขึ้นจากการใช้ข้อมูลนี้ของผู้หนึ่งผู้ใด ความเห็นที่แสดงในเอกสารนี้ประกอบด้วยความเห็นในปัจจุบันของบริษัท ซึ่งสามารถเปลี่ยนแปลงไปได้โดยไม่ต้องแจ้งให้ทราบล่วงหน้า เอกสารนี้จัดทำขึ้นเพื่อเผยแพร่กับบุคคลที่บริษัทประสงค์จะเผยแพร่เท่านั้น และมีได้จัดทำขึ้นเพื่อนักลงทุนรายอื่นๆ
- เอกสารนี้มีวัตถุประสงค์เพื่อเป็นข้อมูล และมีได้ เป็นส่วนหนึ่งของการเสนอ การขาย หรือการแนะนำให้ซื้อหรือขายผลิตภัณฑ์ใดๆ เป็นการเฉพาะเจาะจง แม้ว่าข้อมูลที่ปรากฏในเอกสารนี้ได้มาจากแหล่งข้อมูลที่น่าเชื่อถือได้ แต่บริษัทไม่สามารถรับผิดชอบต่อความถูกต้องของข้อมูลดังกล่าว
- ผู้ลงทุนไม่ควรตัดสินใจลงทุนโดยอาศัยเอกสารนี้เพียงอย่างเดียว ผู้ลงทุนควรดูรายละเอียดในหนังสือชี้ชวนส่วนข้อมูลกองทุนรวม และปัจจัยเสี่ยงต่างๆ ของกองทุนควบคู่กันไปด้วย
- บริษัทมิได้ให้คำปรึกษาด้านบัญชี ภาษี หรือกฎหมาย โดยผู้ลงทุนควรปรึกษาเรื่องดังกล่าวกับที่ปรึกษา และหรือผู้ให้คำปรึกษาก่อนการตัดสินใจใดๆ ที่เกี่ยวข้องกับข้อมูลในเอกสารนี้ ผู้ลงทุนควรพิจารณาว่าการลงทุนดังกล่าวมีความเหมาะสมกับตนเอง และควรได้รับคำปรึกษาจากผู้ให้คำปรึกษาด้านการลงทุนที่ได้รับอนุญาต
- บริษัทมิได้มอบอำนาจให้บุคคลใดเป็นผู้ให้ข้อมูล หรือเป็นตัวแทน รับรอง แสดง หรือรับประกันข้อมูลใดๆ ที่มีได้ปรากฏอยู่ในหนังสือชี้ชวน ทั้งนี้ หากมีการกระทำดังกล่าว ให้ถือว่าข้อมูลที่กล่าวถึงนั้นไม่อาจนำมาประกอบการพิจารณาได้
- ผลตอบแทนในอดีตมิได้แสดงถึงผลตอบแทนในอนาคต และมูลค่าของเงินลงทุน รวมถึงรายได้จากการลงทุนสามารถลดลงและเพิ่มขึ้นได้ ผลตอบแทนในอนาคตไม่สามารถรับประกันได้ และผู้ลงทุนอาจได้รับเงินคืนน้อยกว่าเงินลงทุนเริ่มแรก แม้กระทั่งในกรณีที่ผลิตภัณฑ์ดังกล่าวเป็นประเภทคุ้มครองเงินต้นก็ตาม เนื่องจากยังคงมีความเสี่ยงที่ผู้ออกตราสารไม่สามารถชำระหนี้บางส่วนหรือทั้งหมดตามสัญญาได้ ความเห็นที่แสดง ณ ที่นี้ เป็นความเห็นปัจจุบันตามวันที่ระบุในเอกสารนี้เท่านั้น
- ไม่มีการรับประกันว่ากลยุทธ์การลงทุนนี้จะมีประสิทธิภาพภายใต้ภาวะตลาดทุกประเภท และผู้ลงทุนแต่ละท่านควรที่จะประเมินความสามารถของตนในการที่จะลงทุนในระยะยาว โดยเฉพาะอย่างยิ่งในช่วงที่ตลาดปรับตัวลดลง
- © สงวนลิขสิทธิ์ พ.ศ. 2568 บริษัทหลักทรัพย์จัดการกองทุนกรุงไทย จำกัด (มหาชน) สงวนลิขสิทธิ์ตามกฎหมาย

เอกสารนี้มิใช่หนังสือชี้ชวน และจัดทำขึ้นเพื่อให้ข้อมูลเป็นการทั่วไปเท่านั้น และหากท่านมีข้อสงสัยหรือต้องการข้อมูลเพิ่มเติมหรือหนังสือชี้ชวน กรุณาติดต่อ บมจ. หลักทรัพย์จัดการกองทุนกรุงไทย เลขที่ 1 อาคารเอ็มโพร์ ทาวเวอร์ ชั้น 32 ถ.สาทรใต้ แขวงยานนาวา เขตสาทร กรุงเทพฯ 10120 โทร. 02-686-6100 ต่างจังหวัด โทรฟรี 1-800-295-592 www.ktam.co.th หรือผู้สนับสนุนการขาย และรับซื้อคืนหน่วยลงทุนของกองทุน