



รายละเอียดกองทุน	
ประเภท:	กองทุนรวมเพื่อการเลี้ยงชีพที่มีนโยบายการลงทุนในตราสารหนี้ประเภทรับซื้อคืนหน่วยลงทุน
AIMC Category:	Mid Term General Bond
วันที่จดทะเบียนกองทุน :	20 ตุลาคม 2548
ทุนจดทะเบียน :	3,500 ล้านบาท
ขนาดกองทุนปัจจุบัน (บาท) :	3,410,168,887.16
นโยบายการลงทุน :	กองทุนมีนโยบายการลงทุนในตั๋วเงินคลัง พันธบัตรรัฐบาล พันธบัตรธนาคารแห่งประเทศไทย รวมทั้งพันธบัตรรัฐวิสาหกิจที่มีกระทรวงการคลังค้ำประกัน และตราสารทางการเงินอื่น ที่ผู้ออก หรือผู้รับรอง รับอาวัล หรือค้ำประกันตราสารมีความมั่นคงสูงมีความเสี่ยงต่ำ รวมทั้งลงทุนในหลักทรัพย์หรือทรัพย์สินอื่นหรือการขาดออกผลโดยวิธีอื่นตามที่สำนักงาน ก.ล.ด. กำหนด
นโยบายการจ่ายเงินปันผล :	ไม่จ่ายเงินปันผล
ความเสี่ยงที่สำคัญของกองทุนรวม :	1). ความเสี่ยงทางตลาดจากความผันผวนของราคาหลักทรัพย์ 2). ความเสี่ยงจากความสามารถในการชำระหนี้ของผู้ออกตราสาร 3). ความเสี่ยงจากการขาดสภาพคล่องของหลักทรัพย์
ผู้ดูแลผลประโยชน์ :	ธนาคาร ไทยพาณิชย์ จำกัด (มหาชน)
นายทะเบียน :	บริษัทหลักทรัพย์จัดการกองทุน กรุงไทย จำกัด (มหาชน)
ผู้สอบบัญชี :	สำนักงาน ดร.วิรัช แอนด์ แอสโซซิเอตส์

บริษัทจัดการ	
บริษัทจัดการ :	บริษัทหลักทรัพย์จัดการกองทุน กรุงไทย จำกัด (มหาชน) โทรศัพท์ 0-2686-6100 แฟกซ์ 0-2670-0430 <a href="mailto:Callcenter@ktam.co.th">Callcenter@ktam.co.th</a>

การขายและรับซื้อคืนหน่วยลงทุน	
วันทำการขายหน่วยลงทุน :	ทุกวันทำการ ตั้งแต่เวลาเปิดทำการ ถึง 15.30 น.
มูลค่าขั้นต่ำของการซื้อ :	500 บาท
มูลค่าขั้นต่ำของการสั่งขายคืน :	500 บาท
จำนวนหน่วยลงทุนขั้นต่ำของการสั่งขายคืน :	ไม่กำหนด
มูลค่าหน่วยลงทุนคงเหลือในบัญชีขั้นต่ำ :	ไม่กำหนด
จำนวนหน่วยลงทุนคงเหลือในบัญชีขั้นต่ำ :	ไม่กำหนด
ระยะเวลาในการรับเงินค่าขายคืน:	T+2

ค่าธรรมเนียมและค่าใช้จ่ายที่เรียกเก็บจากผู้ถือหน่วยลงทุน หรือกองทุน	
ค่าใช้จ่ายที่เรียกเก็บจากผู้ถือหน่วยลงทุน (ร้อยละของมูลค่าหน่วยลงทุน)	
ค่าธรรมเนียมการขายหน่วยลงทุน :	ไม่มี
ค่าธรรมเนียมการรับซื้อคืนหน่วยลงทุน :	ไม่มี
ค่าธรรมเนียมการสับเปลี่ยนหน่วยลงทุน* :	200 บาท ต่อรายการ (ปัจจุบันยกเว้นไม่เรียกเก็บ <sup>(1)</sup> )

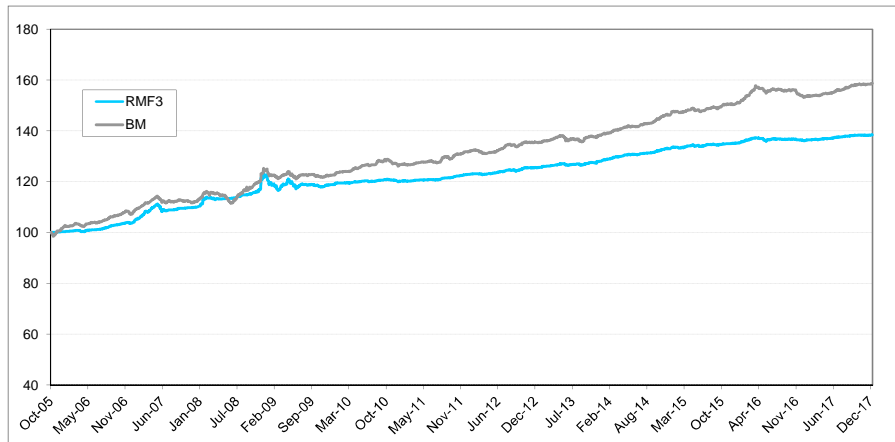
ค่าธรรมเนียมและค่าใช้จ่ายที่เรียกเก็บจากกองทุน (ร้อยละของมูลค่าทรัพย์สินสุทธิ)	
ค่าธรรมเนียมการจัดการ :	ไม่เกิน 0.65% ต่อปี <sup>(1)</sup> (ปัจจุบันเรียกเก็บ 0.70% ต่อปี <sup>(2)</sup> )
ค่าธรรมเนียมผู้ดูแลผลประโยชน์ :	ไม่เกิน 0.06% ต่อปี <sup>(1)</sup> (ปัจจุบันเรียกเก็บ 0.02% ต่อปี <sup>(2)</sup> )
ค่าธรรมเนียมนายทะเบียนหน่วยลงทุน :	ไม่เกิน 0.12% ต่อปี <sup>(1)</sup> (ปัจจุบันเรียกเก็บ 0.13% ต่อปี <sup>(2)</sup> )
ค่าใช้จ่ายอื่น ๆ :	ตามที่จ่ายจริง

<sup>(1)</sup> เป็นอัตราที่ยังไม่รวมภาษีมูลค่าเพิ่ม ภาษีธุรกิจเฉพาะ หรือภาษีอื่นใดในตนเองเดียวกัน

<sup>(2)</sup> เป็นอัตราที่รวมภาษีมูลค่าเพิ่ม ภาษีธุรกิจเฉพาะ หรือภาษีอื่นใดในตนเองเดียวกัน

สิทธิประโยชน์พิเศษเฉพาะผู้ถือหน่วยลงทุน	
รับประกันภัยอุบัติเหตุกลุ่ม	
ในวงเงิน 1 เท่าของมูลค่าเงินลงทุน ณ วันเสียชีวิตแต่ไม่เกิน 4,000,000 บาท เฉพาะผู้ลงทุนก่อนวันที่ 31 ธันวาคม 2552	

ผลการดำเนินงานของกองทุนเทียบกับดัชนีมาตรฐาน



หมายเหตุ: กราฟเริ่มต้นที่ 100 หั่งกองทุนและดัชนีเปรียบเทียบ

มูลค่าทรัพย์สินสุทธิ ณ วันที่ 29 ธันวาคม 2560	3,410,168,887.16
มูลค่าทรัพย์สินสุทธิ (บาท)	3,410,168,887.16
มูลค่าหน่วยลงทุน (บาท)	13.8400

ผลการดำเนินงานย้อนหลัง (สิ้นสุด ณ วันที่ 29 ธันวาคม 2560)

กองทุน	ผลการดำเนินงานย้อนหลัง (สิ้นสุด ณ วันที่ 29 ธันวาคม 2560)							
	% ตามช่วงเวลา				% ต่อปี			
	Year to Date	ย้อนหลัง 3 เดือน	ย้อนหลัง 6 เดือน	ย้อนหลัง 1 ปี	ย้อนหลัง 3 ปี	ย้อนหลัง 5 ปี	ย้อนหลัง 10 ปี	นับตั้งแต่วันจดทะเบียนกองทุน
RMF3	1.53%	0.13%	0.67%	1.53%	1.32%	1.95%	2.30%	2.70%
Benchmark <sup>1</sup>	3.42%	0.53%	1.77%	3.42%	2.74%	3.21%	3.53%	3.94%
ความผันผวนของผลการดำเนินงาน	0.37%	0.30%	0.34%	0.37%	0.73%	0.73%	1.53%	1.52%
ความผันผวนของตัวชี้วัด	0.73%	0.61%	0.76%	0.73%	1.17%	1.19%	1.57%	1.58%
Information Ratio <sup>2</sup>	-3.50	-3.24	-3.78	-3.50	-1.88	-1.67	-1.06	-1.00

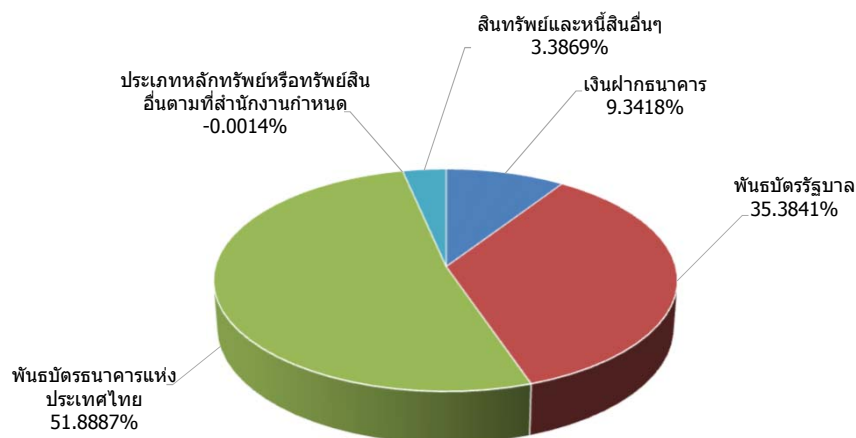
<sup>1</sup>Benchmark คำนวณจากร้อยละ 50 ของอัตราผลตอบแทนจาก TBMA Government Bond Index (Total Return Index) และร้อยละ 50 ของอัตราดอกเบี้ยเงินฝากประเภทบุคคลธรรมดาเงิน 1 ล้านบาท ระยะเวลา 1 ปี ของธนาคารพาณิชย์ 3 แห่ง ได้แก่ BBL, KBANK และ SCB

<sup>2</sup> Information Ratio : แสดงความสามารถของผู้จัดการกองทุนในการสร้างผลตอบแทนเมื่อเทียบกับความเสี่ยง

ผลการดำเนินงานในอดีตของกองทุนรวมไม่ได้เป็นสิ่งยืนยันถึงผลการดำเนินงานในอนาคต การวัดผลการดำเนินงานของกองทุนจัดขึ้นตามมาตรฐานการวัดผลการดำเนินงานที่กำหนด โดยสมาคมบริษัทจัดการลงทุน

สัดส่วนการลงทุน (ร้อยละของมูลค่าทรัพย์สินสุทธิ)		
1.	เงินฝากธนาคาร	9.3418%
2.	พันธบัตรรัฐบาล	35.3841%
3.	พันธบัตรธนาคารแห่งประเทศไทย	51.8887%
4.	ประเภทหลักทรัพย์หรือทรัพย์สินอื่นตามที่สำนักงานกำหนด	-0.0014%
5.	สินทรัพย์และหนี้สินอื่นๆ	3.3869%
รวม		100%

การกระจายการลงทุน (ร้อยละของมูลค่าทรัพย์สินสุทธิ)



พอร์ตโฟลิโอ ดูเรชัน (โมดิฟายด์)	1.71 (ปี)
---------------------------------	-----------

การที่สำนักงานคณะกรรมการ ก.ล.ด. ได้อนุมัติให้จัดตั้งและจัดการกองทุนรวม มิได้เป็นการแสดงว่าคณะกรรมการ ก.ล.ด. คณะกรรมการกำกับตลาดทุน หรือ สำนักงานคณะกรรมการ ก.ล.ด. ได้รับรองถึงความครบถ้วน และถูกต้องของข้อมูลในการเสนอขาย และมีได้ประกันราคาหรือผลตอบแทนของกองทุนรวม

การลงทุนมีความเสี่ยง ผู้ลงทุนควรศึกษาข้อมูลสำคัญ นโยบายการลงทุน ความเสี่ยง และคู่มือภาษีของกองทุนรวมเพื่อการเลี้ยงชีพ ก่อนตัดสินใจลงทุน

เอกสารนี้มีไว้ให้หนังสือชี้ชวน ผู้ลงทุนสามารถขอรับหนังสือชี้ชวน และคู่มือภาษีได้ที่บริษัทจัดการ ผู้สนับสนุนการขายหรือรับซื้อคืนฯ หรือ [www.ktam.co.th](http://www.ktam.co.th)

# AIMC Category Performance Report

## Return and Risk statistics for Thailand Mutual funds

AIMC Category	Peer Percentile	Return						Standard Deviation					
		3M	6M	1Y	3Y	5Y	10Y	3M	6M	1Y	3Y	5Y	10Y
Mid Term General Bond	5th Percentile	0.50	1.41	2.81	2.67	3.17	3.26	0.13	0.15	0.16	0.40	0.42	0.54
	25th Percentile	0.46	1.26	2.47	2.33	2.76	2.70	0.16	0.18	0.22	0.52	0.55	0.90
	50th Percentile	0.37	1.10	2.28	2.06	2.55	2.50	0.26	0.29	0.32	0.59	0.65	1.02
	75th Percentile	0.32	0.95	1.94	1.79	2.35	2.26	0.31	0.35	0.36	0.73	0.78	1.43
	95th Percentile	0.21	0.68	1.45	1.48	1.90	1.83	0.48	0.46	0.46	0.90	1.00	2.47

ข้อตกลงและเงื่อนไขของข้อมูลเปรียบเทียบผลการดำเนินงานแบบเปอร์เซ็นต์ไทล์  
(Disclaimer of Peer group Fund Performance)

- ผลการดำเนินงานในอดีตของกองทุน มิได้เป็นลสิ่งชี้ถึงผลการดำเนินงานในอนาคต
- ผู้ลงทุนสามารถดูข้อมูลฉบับเต็มได้ที่ [www.aimc.or.th](http://www.aimc.or.th)
- ผลการดำเนินงานของกองทุนที่การเปรียบเทียบแบ่งตามประเภทกองทุนรวมภายใต้ข้อกำหนดของสมาคมบริษัทจัดการลงทุน โดยกองทุนที่จะถูกเปรียบเทียบผลการดำเนินงานในแต่ละช่วงเวลากับกองทุนประเภทเดียวกันในระดับเปอร์เซ็นต์ไทล์ (Percentiles) ต่างๆ โดยแบ่งออกเป็น
  - 5th Percentile แสดงผลการดำเนินงานของกองทุนอันดับที่5 เปอร์เซ็นต์ไทล์ (Top 5% performance)
  - 25th Percentile แสดงผลการดำเนินงานของกองทุนอันดับที่25 เปอร์เซ็นต์ไทล์ (Top 25% performance)
  - 50th Percentile แสดงผลการดำเนินงานของกองทุนอันดับที่50 เปอร์เซ็นต์ไทล์ (Median performance)
  - 75th Percentile แสดงผลการดำเนินงานของกองทุนอันดับที่75 เปอร์เซ็นต์ไทล์ (Bottom 25% performance)
  - 95th Percentile แสดงผลการดำเนินงานของกองทุนอันดับที่95 เปอร์เซ็นต์ไทล์ (Bottom 5% performance)
- ผลตอบแทนที่มีอายุเกินหนึ่งปีนั้นมีการแสดงเป็นผลตอบแทนต่อปี

เมื่อผู้ลงทุนทราบผลตอบแทนของกองทุนที่ลงทุน สามารถนำไปเปรียบเทียบกับเปอร์เซ็นต์ไทล์ตามตาราง จะทราบว่ากองทุนที่ลงทุนนั้นอยู่ในช่วงที่เท่าใดของประเภทกองทุนรวมนั้น