



รายละเอียดของกองทุน	
<b>ประเภท:</b>	กองทุนรวมเพื่อการเลี้ยงชีพ ที่มีนโยบายการลงทุนผสมแบบไม่กำหนดสัดส่วนการลงทุนในตราสารหนี้ ประเภทรับซื้อคืน
<b>AIMC Category :</b>	Aggressive Allocation
<b>วันที่จดทะเบียนกองทุน :</b>	18 กันยายน 2545
<b>ทุนจดทะเบียน :</b>	1,500 ล้านบาท
<b>ขนาดกองทุนปัจจุบัน (บาท) :</b>	1,934,214,631.95
<b>นโยบายการลงทุน :</b>	ลงทุนในตราสารหนี้ หุ้นตราสารหนี้ เงินฝาก หรือทรัพย์สินอื่น หรือการดอกลูกโดยวิธีอื่น ตามที่สำนักงานคณะกรรมการ ก.ล.ด. กำหนด หรือให้ความเห็นชอบให้ลงทุนได้ โดยผู้จัดการกองทุนจะปรับสัดส่วนการลงทุนให้เหมาะสมกับสภาพการณ์ในแต่ละขณะ
<b>นโยบายการจ่ายเงินปันผล :</b>	ไม่จ่ายเงินปันผล
<b>ความเสี่ยงที่สำคัญของกองทุนรวม :</b>	1). ความเสี่ยงทางตลาด 2). ความเสี่ยงจากความสามารถในการชำระหนี้ของผู้ออกตราสาร 3). ความเสี่ยงจากสภาพคล่องของหลักทรัพย์ 4). ความเสี่ยงจากการดำเนินงานของผู้ออกตราสาร
<b>ผู้ดูแลผลประโยชน์ :</b>	ธนาคาร ไทยพาณิชย์ จำกัด (มหาชน)
<b>นายทะเบียน :</b>	บริษัทหลักทรัพย์จัดการกองทุน กรุงไทย จำกัด (มหาชน)
<b>ผู้สอบบัญชี :</b>	บริษัท สำนักงาน เอ เอ็ม ซี จำกัด

**ผลการดำเนินงานของกองทุนเทียบกับดัชนีมาตรฐาน**



หมายเหตุ:กราฟเปรียบเทียบ 100 ร้อยของทุนและดัชนีเปรียบเทียบ

**มูลค่าทรัพย์สินสุทธิ ณ วันที่ 30 พฤศจิกายน 2560**

**มูลค่าทรัพย์สินสุทธิ (บาท) : #####** **มูลค่าหน่วยลงทุน (บาท) : 56.8621**

บริษัทจัดการ	
<b>บริษัทจัดการ :</b>	บริษัทหลักทรัพย์จัดการกองทุน กรุงไทย จำกัด (มหาชน) โทรศัพท์ 0-2686-6100 แฟกซ์ 0-2670-0430 Callcenter@ktam.co.th

**ผลการดำเนินงานย้อนหลัง (สิ้นสุด ณ วันที่ 30 พฤศจิกายน 2560)**

กองทุน	ผลการดำเนินงานย้อนหลัง (สิ้นสุด ณ วันที่ 30 พฤศจิกายน 2560)						
	% ตามช่วงเวลา			% ต่อปี			
	Year to Date	ย้อนหลัง 3 เดือน	ย้อนหลัง 6 เดือน	ย้อนหลัง 1 ปี	ย้อนหลัง 3 ปี	ย้อนหลัง 5 ปี	ย้อนหลัง 10 ปี
RMF1	7.19%	3.72%	6.23%	8.48%	0.64%	4.32%	8.82%
Benchmark <sup>1</sup>	8.20%	2.93%	5.95%	9.12%	3.15%	4.70%	6.00%
ความผันผวนของผลการดำเนินงานที่ต่ำกว่าค่าเฉลี่ยของดัชนี	5.26%	0.06	0.05	0.05	0.11	0.14	0.19
Information Ratio <sup>2</sup>	-0.39	1.16	0.26	-0.20	-0.40	0.05	0.41

<sup>1</sup> Benchmark = ค่าเฉลี่ยจากผลตอบแทนรวมจากตลาดหลักทรัพย์ (SETTRI), ระยะเวลา 25 ของตราผลตอบแทนจาก TEMA Government Bond Index (Total Return Index) และระยะเวลา 25 ของตราดอกเบี้ยเงินฝากประเภทคงครุณคราวเงิน 1 ล้านบาท ระยะยาว 1 ปี ของธนาคารพาณิชย์ 3 แห่ง ได้แก่ BBL, KBANK และ SCB

<sup>2</sup> Information Ratio : แสดงความสามารถของจัดการกองทุนในการสร้างผลตอบแทนเหนือเชิงบวกความเสี่ยง

**ผลการดำเนินงานในอดีตของกองทุนไม่ได้เป็นสัญญาณยืนยันถึงผลการดำเนินงานในอนาคต การวัดผลการดำเนินงานของกองทุนจัดขึ้นตามมาตรฐานการวัดผลการดำเนินงานที่กำหนดโดยสมาคมบริษัทจัดการกองทุน**

การขายและรับซื้อคืนหน่วยลงทุน	
<b>วันทำการขายหน่วยลงทุน :</b>	ทุกวันทำการ ตั้งแต่เวลาเปิดทำการ ถึง 15.30 น.
<b>มูลค่าขั้นต่ำของการซื้อ :</b>	500 บาท
<b>วันทำการรับซื้อคืนหน่วยลงทุน :</b>	ทุกวันทำการ ตั้งแต่เวลาเปิดทำการ ถึง 15.30 น.
<b>มูลค่าขั้นต่ำของการซื้อขายคืน :</b>	500 บาท
<b>จำนวนหน่วยลงทุนขั้นต่ำของการซื้อขายคืน :</b>	50 หน่วย
<b>มูลค่าหน่วยลงทุนคงเหลือในบัญชีขั้นต่ำ :</b>	ไม่กำหนด
<b>จำนวนหน่วยลงทุนคงเหลือในบัญชีขั้นต่ำ :</b>	ไม่กำหนด
<b>ระยะเวลาในการรับเงินค่าขายคืน :</b>	T+4

ค่าธรรมเนียมและค่าใช้จ่ายที่เรียกเก็บจากผู้ถือหน่วยลงทุน หรือกองทุน	
<b>ค่าใช้จ่ายที่เรียกเก็บจากผู้ถือหน่วยลงทุน (ร้อยละของมูลค่าหน่วยลงทุน)</b>	
<b>ค่าธรรมเนียมการขายหน่วยลงทุน :</b>	ไม่มี
<b>ค่าธรรมเนียมการรับซื้อคืนหน่วยลงทุน :</b>	ไม่มี
<b>ค่าธรรมเนียมการปรับเปลี่ยนหน่วยลงทุน :</b>	200 บาท ต่อรายการ (ปัจจุบันยกเว้นไม่เรียกเก็บ <sup>(1)</sup> )

ค่าธรรมเนียมและค่าใช้จ่ายที่เรียกเก็บจากกองทุน (ร้อยละของมูลค่าทรัพย์สินสุทธิ)	
<b>ค่าธรรมเนียมการจัดการ :</b>	ไม่เกิน 1.50% ต่อปี <sup>(1)</sup> (ปัจจุบันเรียกเก็บ 1.61% ต่อปี <sup>(2)</sup> )
<b>ค่าธรรมเนียมผู้ดูแลผลประโยชน์ :</b>	ไม่เกิน 0.0725% ต่อปี <sup>(1)</sup> (ปัจจุบันเรียกเก็บ 0.02% ต่อปี <sup>(2)</sup> )
<b>ค่าธรรมเนียมนายทะเบียน :</b>	ไม่เกิน 0.12% ต่อปี <sup>(1)</sup> (ปัจจุบันเรียกเก็บ 0.13% ต่อปี <sup>(2)</sup> )
<b>ค่าใช้จ่ายอื่น ๆ :</b>	ตามที่จ่ายจริง

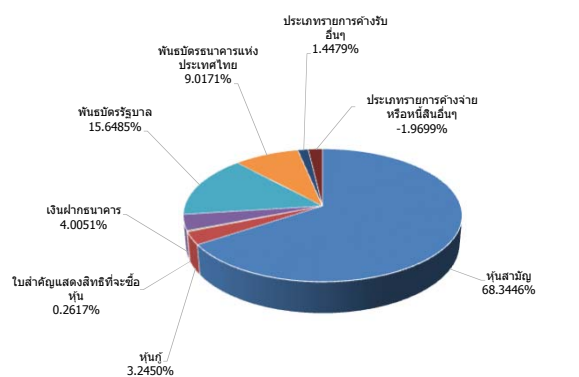
<sup>(1)</sup> เป็นอัตราที่ยังไม่รวมภาษีมูลค่าเพิ่ม ภาษีธุรกิจเฉพาะ หรือภาษีอื่นใดในทางเช่นเดียวกัน  
<sup>(2)</sup> เป็นอัตราที่รวมภาษีมูลค่าเพิ่ม ภาษีธุรกิจเฉพาะ หรือภาษีอื่นใดในทางเช่นเดียวกัน

สิทธิประโยชน์ที่พิเศษเฉพาะผู้ถือหน่วยลงทุน	
<b>วงเงินเงิน 1 เท่าของมูลค่าเงินลงทุน ณ วันเสียชีวิตแต่ไม่เกิน 4,000,000 บาท</b>	
<b>เฉพาะผู้ลงทุนก่อนวันที่ 31 ธันวาคม 2552</b>	

**สัดส่วนการลงทุน (ร้อยละของมูลค่าทรัพย์สินสุทธิ)**

1. ทุนสามัญ	68.3446%
2. หุ้นกู้	3.2450%
3. ใบสำคัญแสดงสิทธิที่จะซื้อหุ้น	0.2617%
4. เงินฝากธนาคาร	4.0051%
5. พันธบัตรรัฐบาล	15.6485%
6. พันธบัตรธนาคารแห่งประเทศไทย	9.0171%
7. ประเภทรายการค้างรับอื่นๆ	1.4479%
8. ประเภทรายการค้างจ่ายหรือหนี้สินอื่นๆ	-1.9699%
<b>รวม</b>	<b>100%</b>

**การกระจายการลงทุน (ร้อยละของมูลค่าทรัพย์สินสุทธิ)**



<b>พอร์ตโฟลิโอ ดูเรชั่น (โมเดิร์ต)</b>	<b>2.45 (ปี)</b>
--	------------------

การที่สำนักงานคณะกรรมการ ก.ล.ด. ได้อนุมัติให้จัดตั้งและจัดการกองทุนรวม ไม่ได้เป็นการแสดงว่าคณะกรรมการ ก.ล.ด. คณะกรรมการกำกับตลาดทุน หรือ สำนักงานคณะกรรมการ ก.ล.ด. ได้รับความไว้วางใจหรือการสนับสนุน และถูกต้องของข้อมูลในการเสนอขาย และมิได้ประกันราคาหรือผลตอบแทนของกองทุนรวม

การลงทุนมีความเสี่ยง ผู้ลงทุนควรศึกษาข้อมูลสำคัญ นโยบายการลงทุน ความเสี่ยง และคู่มือภาษีของกองทุนรวมเพื่อการเลี้ยงชีพ ก่อนตัดสินใจลงทุน เอกสารนี้ไม่ใช่หนังสือขาย ผู้ลงทุนสามารถขอรับหนังสือชี้ชวน และคู่มือภาษีได้ที่บริษัทจัดการ ผู้สนับสนุนการขายหรือรับซื้อคืน หรือ [www.ktam.co.th](http://www.ktam.co.th)

# AIMC Category Performance Report



## Return and Risk statistics for Thailand Mutual funds

AIMC Category	Peer Percentile	Return (%)						Standard Deviation (%)					
		3M	6M	1Y	3Y	5Y	10Y	3M	6M	1Y	3Y	5Y	10Y
<b>Aggressive Allocation</b>	5th Percentile	11.55	17.37	24.81	8.84	10.24	11.31	1.91	1.68	1.88	5.12	6.17	15.28
	25th Percentile	7.92	12.34	15.56	6.69	8.29	10.19	4.74	4.05	5.63	8.96	11.74	17.42
	50th Percentile	5.01	8.18	11.55	3.91	6.70	9.19	8.67	7.50	7.34	9.51	12.92	18.64
	75th Percentile	3.48	4.93	6.43	2.81	5.65	7.65	10.02	8.26	8.03	10.50	13.83	19.72
	95th Percentile	1.54	2.96	1.52	0.46	3.57	6.08	11.53	9.99	9.74	13.38	15.51	21.29

### ข้อตกลงและเงื่อนไขของข้อมูลเปรียบเทียบผลการดำเนินงานแบบเปอร์เซ็นต์ไทล์

#### (Disclaimer of Peer group Fund Performance)

- ผลการดำเนินงานในอดีตของกองทุน มิได้เป็นสิ่งยืนยันถึงผลการดำเนินงานในอนาคต
- ผู้ลงทุนสามารถดูข้อมูลฉบับเต็มได้ที่ [www.aimc.or.th](http://www.aimc.or.th)
- ผลการดำเนินงานของกองทุนที่การเปรียบเทียบแบ่งตามประเภทกองทุนรวมภายใต้ข้อกำหนดของสมาคมบริษัทจัดการลงทุน โดยกองทุนที่จะถูกเปรียบเทียบผลการดำเนินงานในแต่ละช่วงเวลากับกองทุนประเภทเดียวกันในระดับเปอร์เซ็นต์ไทล์ (Percentiles) ต่างๆ โดยแบ่งออกเป็น
  - 5th Percentile แสดงผลการดำเนินงานของกองทุนอันดับที่ 5 เปอร์เซ็นต์ไทล์ (Top 5% performance)
  - 25th Percentile แสดงผลการดำเนินงานของกองทุนอันดับที่ 25 เปอร์เซ็นต์ไทล์ (Top 25% performance)
  - 50th Percentile แสดงผลการดำเนินงานของกองทุนอันดับที่ 50 เปอร์เซ็นต์ไทล์ (Median performance)
  - 75th Percentile แสดงผลการดำเนินงานของกองทุนอันดับที่ 75 เปอร์เซ็นต์ไทล์ (Bottom 25% performance)
  - 95th Percentile แสดงผลการดำเนินงานของกองทุนอันดับที่ 95 เปอร์เซ็นต์ไทล์ (Bottom 5% performance)
- ผลตอบแทนที่มีอายุเกินหนึ่งปีนั้นมีการแสดงเป็นผลตอบแทนต่อปี  
 เมื่อผู้ลงทุนทราบผลตอบแทนของกองทุนที่ลงทุน สามารถนำไปเปรียบเทียบกับเปอร์เซ็นต์ไทล์ตามตาราง จะทราบว่ากองทุนที่ลงทุนนั้นอยู่ในช่วงที่เท่าใดของประเภทกองทุนรวมนั้น