



ระดับความเสี่ยงของกองทุน

ต่ำ	1	2	3	4	5	6	7	8	8+	สูง
-----	---	---	---	---	---	---	---	---	----	-----

สำหรับกองทุนสำรองเลี้ยงชีพ

ประเภท : กองทุนรวมตราสารหนี้, กองทุนที่ลงทุนแบบไม่มีความเสี่ยงต่างประเทศ

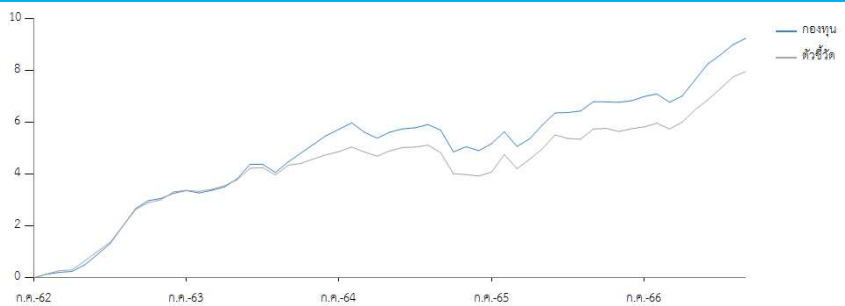
นโยบายการลงทุน : กองทุนจะลงทุนในทรัพย์สินประเภทตราสารหนี้ รวมกันทุกขณะไม่น้อยกว่าร้อยละ 80 ของ NAV โดยจะพิจารณาลงทุนในหลักทรัพย์หรือทรัพย์สินในประเทศที่เกี่ยวข้องกับตราสารแห่งหนึ่ง เงินฝาก และ/หรือตราสารทางการเงิน ที่บริษัทจัดการพิจารณาแล้วเห็นว่าตราสารแห่งหนึ่งที่มีคุณภาพและให้ผลตอบแทนที่เหมาะสมกับความเสี่ยง และ/หรือลงทุนในหลักทรัพย์หรือทรัพย์สินอื่นหรือการขาดผลโดยวิธีอื่นตามที่คณะกรรมการ ก.ล.ด. หรือสำนักงานคณะกรรมการ ก.ล.ด. ประกาศกำหนด หรือเห็นชอบให้ลงทุนได้ เป็นต้น กองทุนมีนโยบายที่จะจัดการลงทุนเพื่อให้อายุเฉลี่ยของพอร์ต (Portfolio Duration) อยู่ระหว่าง 1 ถึง 3 ปีโดยประมาณ

นโยบายการจ่ายเงินปันผล : ไม่มี

รายละเอียดกองทุน

AIMC Category	Mid Term General Bond
วันที่จดทะเบียนกองทุน	15/08/2562
ทุนจดทะเบียน	50,000 ล้านบาท
มูลค่าทรัพย์สินสุทธิ	12,505,538,147.01 บาท
มูลค่าหน่วยลงทุน	10.7930 บาท
ผู้ดูแลผลประโยชน์	บมจ.ธนาคารไทยพาณิชย์
นายทะเบียน	บมจ.หลักทรัพย์จัดการกองทุน กรุงเทพ

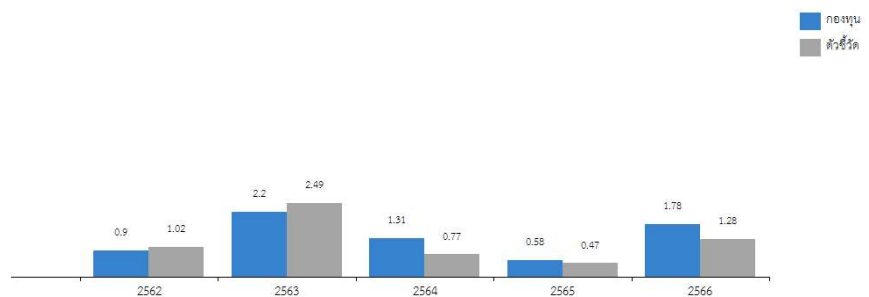
ผลการดำเนินงานย้อนหลัง 5 ปี (%)



ดัชนีชี้วัด

ผลตอบแทนรวมของดัชนีพันธบัตรรัฐบาล Mark-to-Market อายุ 1 - 3 ปี ของสมาคมตลาดตราสารหนี้ไทย (70%) และ ดัชนีตราสารหนี้ภาคเอกชน Mark-to-Market ที่มีอันดับความน่าเชื่อถือของผู้ออกตราสารอยู่ในระดับ A- ขึ้นไป อายุ 1 - 3 ปี (30%)

ผลการดำเนินงานรายปี



การขายและรับซื้อคืน

วันทำการขายหน่วยลงทุน

ทุกวันทำการ ในระหว่างเวลาเริ่มเปิดทำการจนถึงเวลา 15.30 น.

มูลค่าขั้นต่ำในการสั่งซื้อครั้งแรก

ไม่กำหนด

มูลค่าขั้นต่ำในการสั่งซื้อครั้งถัดไป

ไม่กำหนด

วันทำการรับซื้อคืนหน่วยลงทุน

ทุกวันทำการ ในระหว่างเวลาเริ่มเปิดทำการจนถึงเวลา 15.30 น.

มูลค่าขั้นต่ำในการขายคืนหน่วยลงทุน

ไม่กำหนด

จำนวนหน่วยลงทุนขั้นต่ำของการสั่งขายคืน

ไม่กำหนด

มูลค่าหน่วยลงทุนคงเหลือในบัญชีขั้นต่ำ

ไม่กำหนด

ระยะเวลาในการรับเงินค่าขายคืน

T+1

ผลการดำเนินงานย้อนหลัง

	ผลตอบแทน (%)			ผลตอบแทน (%ต่อปี)				จัดตั้งกองทุน
	3 เดือน	6 เดือน	YTD	1 ปี	3 ปี	5 ปี	10 ปี	
กองทุน	0.92	2.32	0.92	2.30	1.50	-	-	1.66
ตัวชี้วัด	1.03	2.10	1.03	2.11	1.14	-	-	1.52

ความผันผวน

	ความผันผวน (%ต่อปี)							
	3 เดือน	6 เดือน	YTD	1 ปี	3 ปี	5 ปี	10 ปี	จัดตั้งกองทุน
กองทุน	0.44	0.56	0.44	0.52	0.61	-	-	0.78
ตัวชี้วัด	0.40	0.41	0.40	0.44	0.60	-	-	0.63

ผลการดำเนินงานในอดีตของกองทุนรวมมิได้เป็นสิ่งยืนยันถึงผลการดำเนินงานในอนาคต
การวัดผลการดำเนินงานของกองทุนจัดขึ้นตามมาตรฐานการวัดผลการดำเนินงานที่กำหนดโดยสมาคมบริษัทจัดการลงทุน

กองทุนรวมตราสารหนี้ ที่มี net exposure ในเงินฝากหรือตราสารเทียบเท่า เงินฝากหรือตราสารหนี้ทั่วไปในขณะใดๆ ไม่น้อยกว่า 80% ของ NAV

ผู้ลงทุนต้องทำความเข้าใจลักษณะสินค้า เงื่อนไขผลตอบแทน และความเสี่ยง ก่อนตัดสินใจลงทุน
เอกสารนี้ไม่ใช่หนังสือชี้ชวน ผู้ลงทุนสามารถขอรับหนังสือชี้ชวนได้ที่บริษัทจัดการ ผู้สนับสนุนการขายฯ หรือ

www.ktam.co.th

สอบถามข้อมูลเพิ่มเติมและขอรับหนังสือชี้ชวนได้ที่
บริษัทหลักทรัพย์จัดการกองทุน กรุงเทพ จำกัด (มหาชน)

โทรศัพท์ 0-2686-6100 แฟกซ์ 0-2670-0430

Callcenter@ktam.co.th

Monthly Fund Update
29/03/2567

ความเสี่ยงหลักของกองทุน	การกระจายการลงทุน (ร้อยละของมูลค่าทรัพย์สินสุทธิ)
ความเสี่ยงทางตลาดจากความผันผวนของราคาหลักทรัพย์	
ความเสี่ยงจากความสามารถในการชำระหนี้ของผู้ออกตราสาร	
ความเสี่ยงจากการดำเนินงานของผู้ออกตราสาร	
ความเสี่ยงจากการขาดสภาพคล่องของหลักทรัพย์	
ความเสี่ยงของตราสารอนุพันธ์	

ค่าธรรมเนียมที่เรียกเก็บจากกองทุน (% ของ NAV)

การจัดการ	ไม่เกิน 0.8025
ผู้ดูแลผลประโยชน์	ไม่เกิน 0.077575
นายทะเบียน	ไม่เกิน 0.214

* เป็นอัตราที่รวมภาษีมูลค่าเพิ่ม ภาษีธุรกิจเฉพาะ หรือภาษีอื่นใดในทำนองเดียวกัน ** รวมค่าใช้จ่าย (เก็บจริง) เป็นของรอบปีบัญชีที่ผ่านมา

ค่าธรรมเนียมที่เรียกเก็บจากผู้ถือหน่วย (% ของมูลค่าซื้อขาย)

การขายหน่วยลงทุน	ไม่เกิน 1.00
การรับซื้อคืนหน่วยลงทุน	ไม่เกิน 1.00
การสับเปลี่ยนหน่วยลงทุน	
- กองทุนต้นทาง	ไม่เกิน 1.00
- กองทุนปลายทาง	ไม่เกิน 1.00

* เป็นอัตราที่รวมภาษีมูลค่าเพิ่ม ภาษีธุรกิจเฉพาะ หรือภาษีอื่นใดในทำนองเดียวกัน ** ค่าธรรมเนียมการโอนหน่วยลงทุน ตามที่นายทะเบียนเรียกเก็บ

คุณลักษณะของกองทุน

Duration (Modified)	2.24 ปี
Time to maturity (TTM)	2.48 ปี
จำนวนตราสารที่ถือครอง	123
จำนวนผู้ออกตราสาร	33

อันดับความน่าเชื่อถือของตราสารหนี้ภาคเอกชนโดยเฉลี่ย

National	A
----------	---

*สัดส่วนการลงทุนในต่างประเทศ 0.00 % ของ NAV

ตราสาร	อันดับความน่าเชื่อถือ	(% NAV)
พันธบัตรรัฐบาลเพื่อการบริหารหนี้ ในปีงบประมาณ พ.ศ. 2566 ครั้งที่ 25		4.29
พันธบัตรรัฐบาลเพื่อการปรับโครงสร้างหนี้ปีงบประมาณ พ.ศ. 2562 ครั้งที่ 4		3.40
พันธบัตรรัฐบาลเพื่อการบริหารหนี้ให้คู่ต่อในปีงบประมาณ พ.ศ.2559 ครั้งที่ 1		3.38
พันธบัตรรัฐบาลเพื่อการบริหารหนี้ ในปีงบประมาณ พ.ศ. 2564 ครั้งที่ 1		2.99
หุ้นกู้ของ บมจ.ซีพี ออลล์ ครั้งที่ 1/2564	A+	2.52

น้ำหนักการลงทุนตามอันดับความน่าเชื่อถือ

ตราสารหนี้ในประเทศ	อันดับความน่าเชื่อถือ	(% NAV)
GOV/AA/AAA(thai)		33.86
AA/AA(thai)		7.45
A/A(thai)		41.58
BBB/BB(thai)		16.77
Unrated		0

น้ำหนักการลงทุนตามประเภทธุรกิจ (% NAV)

ประเภทธุรกิจ	ในประเทศ	ต่างประเทศ	รวม
ธุรกิจการเงิน	18.88	0.00	18.88
อื่นๆ	46.92	0.00	46.92
รวม	65.80	0.00	65.80

*โปรดอ่านและศึกษาข้อมูลเพิ่มเติมได้ที่หนังสือชี้ชวนส่วนสรุปข้อมูลสำคัญ

ผู้ลงทุนต้องทำความเข้าใจลักษณะสินค้า เงื่อนไขผลตอบแทน และความเสี่ยง ก่อนตัดสินใจลงทุน
เอกสารนี้มิใช่หนังสือชี้ชวน ผู้ลงทุนสามารถขอรับหนังสือชี้ชวนได้ที่บริษัทจัดการ ผู้สนับสนุนการขายฯ หรือ
www.ktam.co.th

สอบถามข้อมูลเพิ่มเติมและขอรับหนังสือชี้ชวนได้ที่
บริษัทหลักทรัพย์จัดการกองทุน กรุงไทย จำกัด (มหาชน)
โทรศัพท์ 0-2686-6100 แฟกซ์ 0-2670-0430
Callcenter@ktam.co.th