

## ระดับความเสี่ยงของกองทุน

ต่ำ	1	2	3	4	5	6	7	8	8+	สูง
-----	---	---	---	---	---	---	---	---	----	-----

**ประเภท :** กองทุนรวมผสม, กองทุนที่นโยบายลงทุนในกองทุนรวมภายใต้ บลจ. เดียวกัน, กองทุนรวมเพื่อการออม, กองทุนรวมหน่วยลงทุน, กองทุนที่ลงทุนแบบมีความเสี่ยงต่างประเทศ

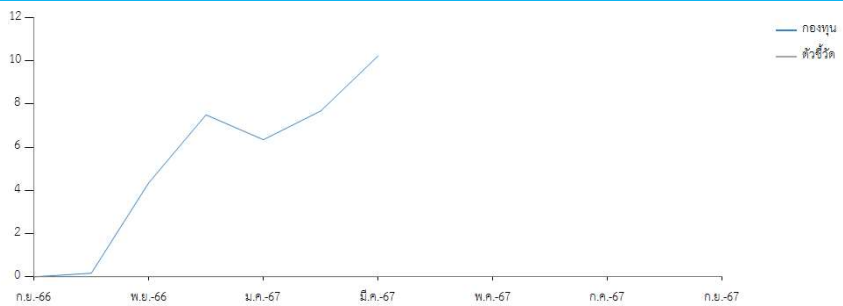
**นโยบายการลงทุน :** กองทุนลงทุนในหน่วยลงทุนของกองทุนรวม และ/หรือกองทุนรวม ETF ในต่างประเทศ (กองทุนปลายทาง) โดยกองทุนปลายทางดังกล่าวมีนโยบายลงทุนทั้งในตราสารทุน ตราสารหนี้ ตราสารกึ่งหนี้กึ่งทุน ทรัพย์สินทางเลือก เงินฝากหรือตราสารเทียบเท่าเงินฝาก นอกจากนี้ อาจลงทุนในกองทุน infra และ/หรือ กองทุน property และ/หรือหน่วย private equity และ/หรือหลักทรัพย์หรือทรัพย์สินอื่นใดตามที่กฎหมาย ก.ล.ต. กำหนดในต่างประเทศ ทั้งนี้ กองทุนจะลงทุนอย่างน้อยตั้งแต่ 2 กองทุนขึ้นไป โดยเฉลี่ยในรอบปีบัญชีไม่น้อยกว่า 80% ของ NAV โดยจะลงทุนในกองทุนใดกองทุนหนึ่งไม่เกิน 79% ของ NAV และกองทุนมีการลงทุนที่ส่งผลให้มี net exposure ที่เกี่ยวข้องกับความเสี่ยงต่างประเทศ โดยเฉลี่ยในรอบปีบัญชีไม่น้อยกว่า 80% ของ NAV นอกจากนี้ กองทุนอาจลงทุนในหน่วยลงทุนของกองทุนรวมอื่น กองทุนรวมอสังหาริมทรัพย์ทรัสต์เพื่อการลงทุนในอสังหาริมทรัพย์ (REITs) กองทุนรวมโครงสร้างพื้นฐาน ซึ่งอยู่ภายใต้การจัดการของบริษัทจัดการ สัดส่วนโดยเฉลี่ยในรอบปีบัญชีไม่เกิน 20% ของ NAV โดยบริษัทจัดการจะมอบหมายให้ FIL Investment Management (Hong Kong) Limited เป็นผู้รับมอบหมายงานด้านการจัดการลงทุน (Outsource) โดยไม่รวมในส่วนการลงทุนเพื่อสภาพคล่อง

**นโยบายการจ่ายเงินปันผล :** มี

## รายละเอียดกองทุน

AIMC Category	Foreign Investment Allocation
วันที่จดทะเบียนกองทุน	16/08/2566
ทุนจดทะเบียน	10,000 ล้านบาท
มูลค่าทรัพย์สินสุทธิ	14,763,338.00 บาท
มูลค่าหน่วยลงทุน	10.6204 บาท
ผู้ดูแลผลประโยชน์	บมจ.ธนาคร กสิกรไทย จำกัด
นายทะเบียน	บมจ.หลักทรัพย์จัดการกองทุน ไทย จำกัด

## ผลการดำเนินงานย้อนหลัง 5 ปี (%)



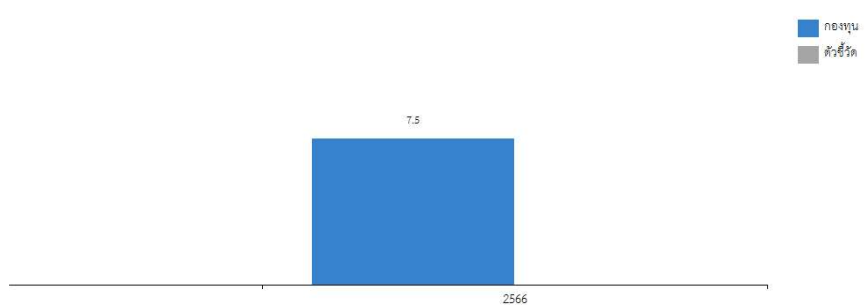
## ดัชนีชี้วัด

ไม่มี เนื่องจากกองทุนมีการบริหารการลงทุนแบบเชิงรุก ที่สามารถลงทุนในสินทรัพย์ได้หลากหลาย และสามารถปรับสัดส่วนการลงทุนได้ทุกขณะตามสภาวะตลาด จึงไม่มีตัวชี้วัดที่เหมาะสมที่จะสามารถนำมาเป็นตัวชี้วัดกองทุนได้

## การขายและรับซื้อคืน

วันที่ทำการขายหน่วยลงทุน	ทุกวันทำการซื้อขาย ตั้งแต่เวลาเปิดทำการ ถึง 14.00 น.
มูลค่าขั้นต่ำในการสั่งซื้อครั้งแรก	ไม่กำหนด
มูลค่าขั้นต่ำในการสั่งซื้อครั้งถัดไป	ไม่กำหนด
วันที่ทำการรับซื้อคืนหน่วยลงทุน	ทุกวันทำการซื้อขาย ตั้งแต่เวลาเปิดทำการ ถึง 14.00 น.
มูลค่าขั้นต่ำในการขายคืนหน่วยลงทุน	ไม่กำหนด
จำนวนหน่วยลงทุนขั้นต่ำของการสั่งซื้อคืน	ไม่กำหนด
มูลค่าหน่วยลงทุนคงเหลือในบัญชีขั้นต่ำ	ไม่กำหนด
ระยะเวลาในการรับเงินค่าขายคืน	T+6 มีให้ในวันหยุดทำการในต่างประเทศ

## ผลการดำเนินงานรายปี



## ผลการดำเนินงานย้อนหลัง

	ผลตอบแทน (%)			ผลตอบแทน (%ต่อปี)				
	3 เดือน	6 เดือน	YTD	1 ปี	3 ปี	5 ปี	10 ปี	จัดตั้งกองทุน
กองทุน	2.54	-	2.54	-	-	-	-	10.24
ตัวชี้วัด	-	-	-	-	-	-	-	-

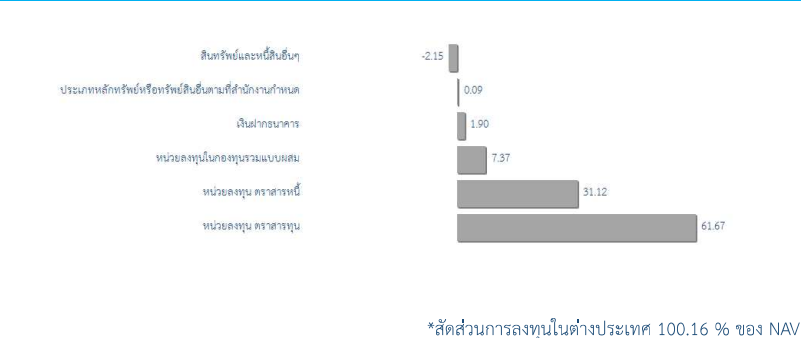
## ความผันผวน

	ความผันผวน (%ต่อปี)							
	3 เดือน	6 เดือน	YTD	1 ปี	3 ปี	5 ปี	10 ปี	จัดตั้งกองทุน
กองทุน	5.77	-	5.77	-	-	-	-	6.02
ตัวชี้วัด	-	-	-	-	-	-	-	-

ผลการดำเนินงานในอดีตของกองทุนรวมไม่ได้เป็นสิ่งยืนยันถึงผลการดำเนินงานในอนาคต การวัดผลการดำเนินงานของกองทุนจัดขึ้นตามมาตรฐานการวัดผลการดำเนินงานที่กำหนดโดยสมาคมบริษัทจัดการลงทุน

**ความเสี่ยงหลักของกองทุน**      **การกระจายการลงทุน (ร้อยละของมูลค่าทรัพย์สินสุทธิ)**

- ความเสี่ยงทางตลาด
- ความเสี่ยงจากการเปลี่ยนแปลงของอัตราดอกเบี้ย
- ความเสี่ยงจากความสามารถในการชำระหนี้ของผู้ออกตราสาร
- ความเสี่ยงจากการขาดสภาพคล่องของหลักทรัพย์
- ความเสี่ยงจากการดำเนินงานของผู้ออกตราสาร
- ความเสี่ยงจากอัตราแลกเปลี่ยน
- ความเสี่ยงของประเทศที่ลงทุน
- ความเสี่ยงจากข้อจำกัดการนำเงินลงทุนกลับประเทศ
- ความเสี่ยงจากการทำสัญญาซื้อขายล่วงหน้าเพื่อป้องกันความเสี่ยง
- ความเสี่ยงในเรื่องผู้สัญญาในการทำสัญญาป้องกันความเสี่ยงจากอัตราแลกเปลี่ยน
- ความเสี่ยงจากการลงทุนในสัญญาซื้อขายล่วงหน้า
- ความเสี่ยงของการลงทุนในตราสารที่มีลักษณะของสัญญาซื้อขายล่วงหน้าแฝง



**ค่าธรรมเนียมที่เรียกเก็บจากกองทุน (% ของ NAV)**

การจัดการ	ไม่เกิน 2.14 (ปัจจุบันเรียกเก็บ 0.8025)
ผู้ดูแลผลประโยชน์	ไม่เกิน 0.214 (ปัจจุบันเรียกเก็บ 0.0321)
นายทะเบียน	ไม่เกิน 0.535 (ปัจจุบันเรียกเก็บ 0.1605)

\* ค่าธรรมเนียมผู้รับมอบหมายงานด้านการจัดการลงทุน ในอัตราไม่เกิน 2.14 % ต่อปีของ NAV (ปัจจุบันเรียกเก็บ 0.3745%) \*\* เป็นอัตราที่รวมภาษีมูลค่าเพิ่ม ภาษีธุรกิจเฉพาะ หรือ ภาษีอื่นใดในทำนองเดียวกัน \*\*\* หากกองทุนลงทุนในหน่วยลงทุนของกองทุนรวมภายใต้การจัดการเดียวกัน (กองทุนปลายทาง) บริษัทจัดการจะไม่เรียกเก็บค่าธรรมเนียมการจัดการซ้ำซ้อนกับกองทุนปลายทาง \*\*\*\* ค่าธรรมเนียมดังกล่าวข้างต้น เป็นเพียงการประมาณการโดยหน่วยลงทุนชนิดเพื่อการออมเริ่มให้บริการตั้งแต่วันที่ 24 ตุลาคม 2566 เป็นต้นไป

**หลักทรัพย์ที่มีมูลค่าการลงทุนสูงสุด 5 อันดับแรก**

ตราสาร	(% NAV)
FF - ASIA PACIFIC OPPORTUNITIES FUND I-ACC-USD	9.06
FF - GLOBAL SHORT DURATION INCOME FUND Y-ACC-USD	7.47
FF - ABSOLUTE RETURN MULTI STRATEGY FUND I-ACC-USD	7.37
iShares Edge MSCI USA Quality Factor UCITS ETF Class USD ACC (London)	7.33
FF - GLOBAL BOND FUND I-ACC-EUR (HEGED)	6.34

**ค่าธรรมเนียมที่เรียกเก็บจากผู้ถือหน่วย (% ของมูลค่าซื้อขาย)**

การขายหน่วยลงทุน	ไม่เกิน 2.14 (ปัจจุบันยังไม่มีการเรียกเก็บ)
การรับซื้อคืนหน่วยลงทุน	ไม่เกิน 2.14 (ปัจจุบันยังไม่มีการเรียกเก็บ)
การสับเปลี่ยนหน่วยลงทุน	
- กองทุนต้นทาง	ไม่เกิน 2.14 (ปัจจุบันยังไม่มีการเรียกเก็บ)
- กองทุนปลายทาง	ไม่เกิน 2.14 (ปัจจุบันยังไม่มีการเรียกเก็บ)

\* ค่าธรรมเนียมข้างต้นเป็นอัตราที่รวมภาษีมูลค่าเพิ่ม ภาษีธุรกิจเฉพาะ หรือภาษีอื่นใดในทำนองเดียวกัน \*\* หากกองทุนลงทุนในหน่วยลงทุนของกองทุนรวมภายใต้การจัดการเดียวกัน (กองทุนปลายทาง) บริษัทจัดการจะไม่เรียกเก็บค่าธรรมเนียมการขายหรือรับซื้อคืนหน่วยลงทุนซ้ำซ้อนกับกองทุนปลายทาง \*\*\* กรณีสับเปลี่ยนออกไปยังกองทุนภายใน บลจ.เรียกเก็บสูงสุดไม่เกินร้อยละ 2.14 (ปัจจุบันยังไม่เรียกเก็บ), กรณีสับเปลี่ยนออกไปยังSSF ของ บลจ.อื่น จะเรียกเก็บด้วยวิธีการใดวิธีการหนึ่ง ดังต่อไปนี้ เรียกเก็บสูงสุดไม่เกินร้อยละ 2.14 ของมูลค่าหน่วยลงทุนของวันทำการก่อนหน้าวันทำการซื้อขายหน่วยลงทุน ขั้นต่ำ 200 บาท หรือ 200 บาทต่อรายการ (ปัจจุบันเรียกเก็บ 200 บาทต่อรายการ) \*\*\*\* ผู้ลงทุนไม่สามารถนำหน่วยลงทุนไปจำหน่าย จ่ายโอน จำนำ หรือนำไปเป็นประกันได้