

ระดับความเสี่ยงของกองทุน

ต่ำ	1	2	3	4	5	6	7	8	8+	สูง
-----	---	---	---	---	---	---	---	---	----	-----

ประเภท : กองทุนรวมผสม,กองทุนที่มีนโยบายเปิดให้มีการลงทุนในกองทุนรวมอื่นภายใต้ บลจ.เดียวกัน, กองทุนรวมหน่วยลงทุน (Fund of Funds),กองทุนรวมที่เน้นลงทุนแบบมีความเสี่ยงต่างประเทศ

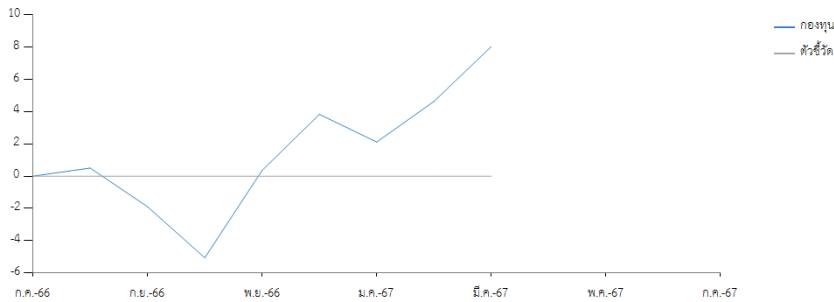
นโยบายการลงทุน : ลงทุนในหน่วยลงทุนของกองทุนรวม และ/หรือกองทุนรวม ETF ในต่างประเทศ (กองทุนปลายทาง) โดยกองทุนปลายทางดังกล่าวมีนโยบายลงทุนทั้งในตราสารทุน ตราสารหนี้ ตราสารกึ่งหนี้กึ่งทุน ทรัพย์สินทางเลือก เงินฝากหรือตราสารเทียบเท่าเงินฝาก นอกจากนี้ อาจลงทุนในกองทุน infra และ/หรือ กองทุน property และ/หรือหน่วย private equity และ/หรือหลักทรัพย์หรือทรัพย์สินอื่นใดตามที่กฎหมาย ก.ล.ต.กำหนดในต่างประเทศ ทั้งนี้ กองทุนจะลงทุนอย่างน้อยตั้งแต่ 2 กองทุนขึ้นไป โดยเฉลี่ยในรอบปีบัญชีไม่น้อยกว่า 80% ของ NAV โดยจะลงทุนในกองทุนใดกองทุนหนึ่งไม่เกิน 79% ของ NAV และกองทุนมีการลงทุนที่ส่งผลให้มี net exposure ที่เกี่ยวข้องกับความเสี่ยงต่างประเทศ โดยเฉลี่ยในรอบปีบัญชีไม่น้อยกว่า 80% ของ NAV กองทุนอาจพิจารณาลงทุนในหรือมีไว้ซึ่งตราสารที่มีสัญญาซื้อขายล่วงหน้า (Structured Note) และ/หรือสัญญาซื้อขายล่วงหน้า (Derivatives) เพื่อลดความเสี่ยง (Hedging) หรือเพื่อเป็นการเพิ่มประสิทธิภาพการบริหารการลงทุน (Efficient Portfolio Management) ทั้งนี้ กองทุนอาจพิจารณาป้องกันความเสี่ยงด้านอัตราแลกเปลี่ยน โดยขึ้นอยู่กับดุลยพินิจของผู้จัดการกองทุน

นโยบายการจ่ายเงินปันผล : ไม่มี

รายละเอียดกองทุน

AIMC Category	Foreign Investment Allocation
วันที่จดทะเบียนกองทุน	16/08/2566
ทุนจดทะเบียน	10,000 ล้านบาท
มูลค่าทรัพย์สินสุทธิ	781,261,357.04 บาท
มูลค่าหน่วยลงทุน	10.8147 บาท
ผู้ดูแลผลประโยชน์	บมจ.ธนาคาร กรุงไทย จำกัด
นายทะเบียน	บมจ.หลักทรัพย์จัดการกองทุน กรุงไทย จำกัด

ผลการดำเนินงานย้อนหลัง 5 ปี (%)



ดัชนีชี้วัด

ไม่มี กองทุนบริหารการลงทุนแบบเชิงรุกที่ลงทุนในสินทรัพย์ได้หลากหลายและปรับสัดส่วนการลงทุนได้ทุกขณะตามสภาวะตลาด จึงไม่มีตัวชี้วัดที่เหมาะสมที่จะสามารถนำมาเป็นตัวชี้วัดกองทุนได้

การขายและรับซื้อคืน

วันทำการขายหน่วยลงทุน

ทุกวันทำการซื้อขาย ตั้งแต่เวลาเปิดทำการ ถึง 14.00 น.

มูลค่าขั้นต่ำในการสั่งซื้อครั้งแรก

1 บาท

มูลค่าขั้นต่ำในการสั่งซื้อครั้งถัดไป

1 บาท

วันทำการรับซื้อคืนหน่วยลงทุน

ทุกวันทำการซื้อขาย ตั้งแต่เวลาเปิดทำการ ถึง 14.00 น.

มูลค่าขั้นต่ำในการขายคืนหน่วยลงทุน

ไม่กำหนด

จำนวนหน่วยลงทุนขั้นต่ำของการซื้อขายคืน

ไม่กำหนด

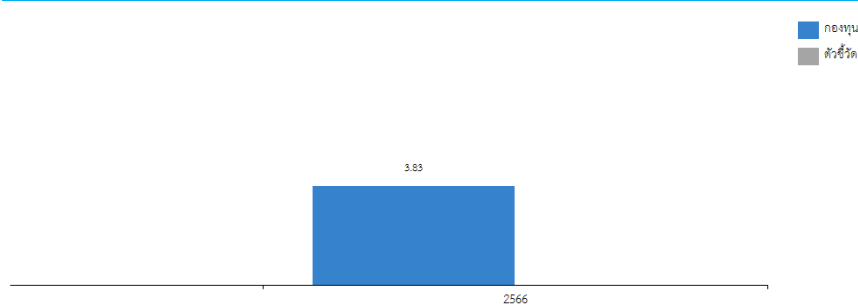
มูลค่าหน่วยลงทุนคงเหลือในบัญชีขั้นต่ำ

ไม่กำหนด

ระยะเวลาในการรับเงินค่าขายคืน

T+6 โดยมีให้ครบถ้วนหยุดทำการในต่างประเทศ

ผลการดำเนินงานรายปี



ผลการดำเนินงานย้อนหลัง

	ผลตอบแทน (%)			ผลตอบแทน (%ต่อปี)				จัดตั้งกองทุน
	3 เดือน	6 เดือน	YTD	1 ปี	3 ปี	5 ปี	10 ปี	
กองทุน	4.05	10.11	4.05	-	-	-	-	8.03
ตัวชี้วัด	-	-	-	-	-	-	-	-

ความผันผวน

	ความผันผวน (%ต่อปี)							
	3 เดือน	6 เดือน	YTD	1 ปี	3 ปี	5 ปี	10 ปี	จัดตั้งกองทุน
กองทุน	8.39	9.00	8.39	-	-	-	-	8.67
ตัวชี้วัด	-	-	-	-	-	-	-	-

ผลการดำเนินงานในอดีตของกองทุนรวมมิได้เป็นสัญญาณยืนยันถึงผลการดำเนินงานในอนาคต

ลงทุนในกองทุนปลายทางที่มีนโยบายลงทุนในตราสารทุน ตราสารหนี้ และ/หรือทรัพย์สินทางเลือก โดยมีสัดส่วนการลงทุนในตราสารทุนไม่น้อยกว่า 80% ของ NAV

ผู้ลงทุนต้องทำความเข้าใจลักษณะสินค้า เงื่อนไขผลตอบแทน และความเสี่ยง ก่อนตัดสินใจลงทุน

เอกสารนี้มีใช้หนังสือชี้ชวน ผู้ลงทุนสามารถขอรับหนังสือชี้ชวนได้ที่บริษัทจัดการ ผู้สนับสนุนการขายฯ หรือ

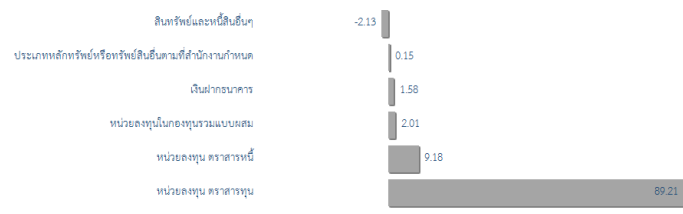
www.ktam.co.th

สอบถามข้อมูลเพิ่มเติมและขอรับหนังสือชี้ชวนได้ที่

บริษัทหลักทรัพย์จัดการกองทุน กรุงไทย จำกัด (มหาชน)

โทรศัพท์ 0-2686-6100 แฟกซ์ 0-2670-0430

Callcenter@ktam.co.th

ความเสี่ยงหลักของกองทุน	การกระจายการลงทุน (ร้อยละของมูลค่าทรัพย์สินสุทธิ)		
ความเสี่ยงทางตลาด			
ความเสี่ยงจากการเปลี่ยนแปลงของอัตราดอกเบี้ย			
ความเสี่ยงจากความสามารถในการชำระหนี้ของผู้ออกตราสาร			
ความเสี่ยงจากการขาดสภาพคล่องของหลักทรัพย์			
ความเสี่ยงจากการดำเนินงานของผู้ออกตราสาร			
ความเสี่ยงจากอัตราแลกเปลี่ยน			
ความเสี่ยงของประเทศที่ลงทุน			
ความเสี่ยงจากข้อจำกัดการนำเงินลงทุนกลับประเทศ			
ความเสี่ยงจากการทำสัญญาซื้อขายล่วงหน้าเพื่อป้องกันความเสี่ยง			
ความเสี่ยงจากการลงทุนในตราสารอนุพันธ์			
ความเสี่ยงในเรื่องคู่สัญญาในการทำสัญญาป้องกันความเสี่ยงจากอัตราแลกเปลี่ยน			
ความเสี่ยงจากการลงทุนที่กระจุกตัว	*สัดส่วนการลงทุนในต่างประเทศ 100.40 % ของ NAV		
ค่าธรรมเนียมที่เรียกเก็บจากกองทุน (% ของ NAV)	หลักทรัพย์ที่มีมูลค่าการลงทุนสูงสุด 5 อันดับแรก		
การจัดการ	ไม่เกิน 2.14 (ปัจจุบันเรียกเก็บ 1.2305)	ตราสาร	(% NAV)
ผู้ดูแลผลประโยชน์	ไม่เกิน 0.214 (ปัจจุบันเรียกเก็บ 0.03745)	FF - ASIA PACIFIC OPPORTUNITIES FUND I-ACC-USD	12.89
นายทะเบียน	ไม่เกิน 0.535 (ปัจจุบันเรียกเก็บ 0.1605)	iShares Edge MSCI USA Quality Factor UCITS ETF Class USD ACC (London)	9.38
* เป็นอัตราที่รวมภาษีมูลค่าเพิ่ม ภาษีธุรกิจเฉพาะ หรือภาษีอื่นใดในทำนองเดียวกัน (ถ้ามี)		Amundi Funds Pioneer US Equity Fundamental Growth J2 USD (C)	7.35
ค่าธรรมเนียมที่เรียกเก็บจากผู้ถือหน่วย (% ของมูลค่าซื้อขาย)		SPDR S&P 400 US Mid Cap UCITS ETF	6.38
การขายหน่วยลงทุน	ไม่เกิน 2.14 (ปัจจุบันเรียกเก็บ 1.00)	FF - SUSTAINABLE US EQUITY FUND I-ACC-USD	5.88
การรับซื้อคืนหน่วยลงทุน	ไม่เกิน 2.14 (ปัจจุบันยังไม่มีการเรียกเก็บ)		
การเปลี่ยนแปลงหน่วยลงทุน			
- กองทุนต้นทาง	ไม่เกิน 2.14 (ปัจจุบันยังไม่มีการเรียกเก็บ)		
- กองทุนปลายทาง	ไม่เกิน 2.14 (ปัจจุบันเรียกเก็บ 1.00)		
* ค่าธรรมเนียมข้างต้นเป็นอัตราที่รวมภาษีมูลค่าเพิ่ม ภาษีธุรกิจเฉพาะ หรือภาษีอื่นใดในทำนองเดียวกัน ** หากกองทุนลงทุนในหน่วยลงทุนของกองทุนรวมภายใต้การจัดการเดียวกัน (กองทุนปลายทาง) บริษัทจัดการจะไม่เรียกเก็บค่าธรรมเนียมการขายหรือรับซื้อคืนหน่วยลงทุนซ้ำซ้อนกับกองทุนปลายทาง *** ค่าธรรมเนียมการโอนหน่วยลงทุนตามที่นายทะเบียนเรียกเก็บ			