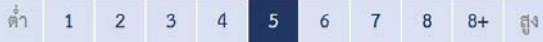




ระดับความเสี่ยงของกองทุน



รองรับการลงทุนสำรองเลี้ยงชีพ

ประเภท : กองทุนรวมผสม, กองทุนรวมเพื่อการเลี้ยงชีพ, กองทุนรวมหน่วยลงทุน (Fund of Funds), กองทุนที่มีนโยบายลงทุนในกองทุนรวมภายใต้ บลจ. เดียวกัน, กองทุนที่ลงทุนแบบมีความเสี่ยงทั้งในและต่างประเทศ

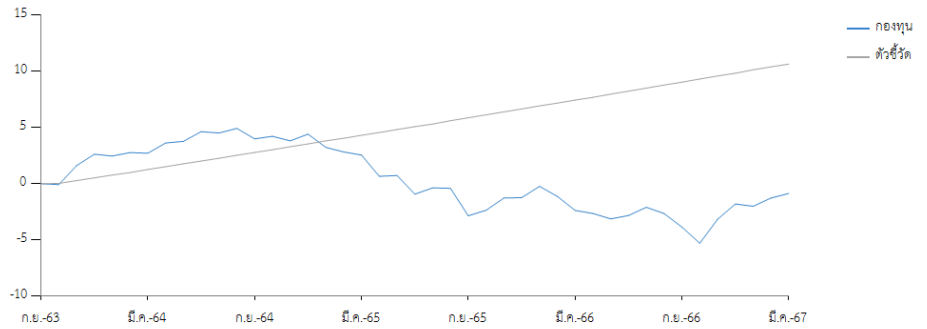
นโยบายการลงทุน : กองทุนจะลงทุนในหน่วยลงทุนของกองทุนรวม กองทุนรวมโครงสร้างพื้นฐาน หรือกองทุน property (กองทุนปลายทาง) ทั้งในและต่างประเทศ ตั้งแต่ 2 กองทุนขึ้นไป โดยเฉลี่ยในรอบปีบัญชีไม่น้อยกว่าร้อยละ 80 ของมูลค่าทรัพย์สินสุทธิของกองทุน โดยกองทุนปลายทางดังกล่าวมีนโยบายลงทุนทั้งในตราสารทุน ตราสารหนี้ ทรัพย์สินทางเลือก และ / หรือ หลักทรัพย์หรือทรัพย์สินอื่นใดตามที่กฎหมาย ก.ล.ต. กำหนด ทั้งนี้ กองทุนจะลงทุนในกองทุนใดกองทุนหนึ่งไม่เกินร้อยละ 79 ของมูลค่าทรัพย์สินสุทธิของกองทุน โดยสามารถปรับเปลี่ยนสัดส่วนการลงทุนได้ตามความเหมาะสม นอกจากนี้ กองทุนอาจลงทุนในหน่วยลงทุนของกองทุนรวมอื่น กองทุนรวมอสังหาริมทรัพย์ ทรัสต์เพื่อการลงทุนในอสังหาริมทรัพย์ (REITs) กองทุนรวมโครงสร้างพื้นฐาน ซึ่งอยู่ภายใต้การจัดการของบริษัทจัดการ ในสัดส่วนไม่เกินร้อยละ 100 ของมูลค่าทรัพย์สินสุทธิของกองทุน อย่างไรก็ตาม กองทุนมิได้รับประกันผลตอบแทน และผู้ลงทุนอาจได้รับผลตอบแทนที่ลดลงต่ำกว่าอัตราผลตอบแทนของเกณฑ์ชี้วัด โดยระยะเวลาการลงทุนที่เหมาะสมควรเป็นการลงทุนในระยะกลาง-ยาว (3 ปีขึ้นไป)

นโยบายการจ่ายเงินปันผล : ไม่มี

รายละเอียดกองทุน

AIMC Category	Conservative Allocation
วันที่จดทะเบียนกองทุน	28/10/2563
ทุนจดทะเบียน	1,000 ล้านบาท
มูลค่าทรัพย์สินสุทธิ	80,429,909.07 บาท
มูลค่าหน่วยลงทุน	9.9164 บาท
ผู้ดูแลผลประโยชน์	ธนาคารไทยพาณิชย์ จำกัด (มหาชน)
นายทะเบียน	บริษัทหลักทรัพย์จัดการกองทุน กรุงเทพ จำกัด (มหาชน)

ผลการดำเนินงานย้อนหลัง 5 ปี (%)



ดัชนีชี้วัด

อัตราผลตอบแทนร้อยละ 3 ต่อปี

ผลการดำเนินงานรายปี

การขายและรับซื้อคืน

วันที่ทำการขายหน่วยลงทุน

ทุกวันทำการซื้อขาย ตั้งแต่เวลาเปิดทำการ ถึง 12.00 น.

มูลค่าขั้นต่ำในการสั่งซื้อครั้งแรก

500 บาท

มูลค่าขั้นต่ำในการสั่งซื้อครั้งถัดไป

500 บาท

วันที่ทำการรับซื้อคืนหน่วยลงทุน

ทุกวันทำการซื้อขาย ตั้งแต่เวลาเปิดทำการ ถึง 12.00 น.

มูลค่าขั้นต่ำในการขายคืนหน่วยลงทุน

ไม่กำหนด

จำนวนหน่วยลงทุนขั้นต่ำของการสั่งซื้อรายคืน

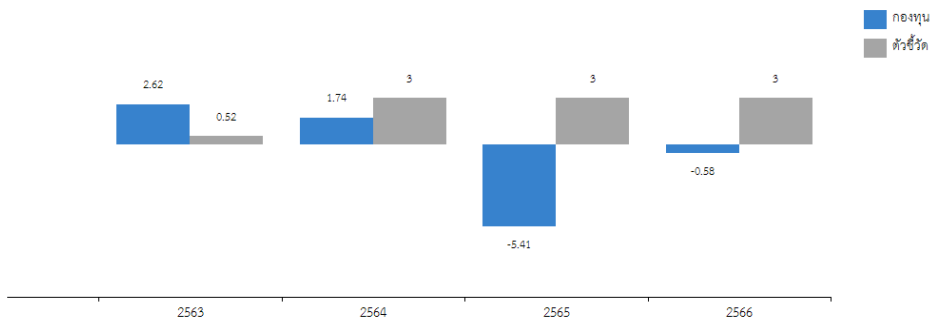
ไม่กำหนด

มูลค่าหน่วยลงทุนคงเหลือในบัญชีขั้นต่ำ

ไม่กำหนด

ระยะเวลาในการรับเงินค่าขายคืน

T+5



ผลการดำเนินงานย้อนหลัง

	ผลตอบแทน (%)			ผลตอบแทน (%ต่อปี)				จัดตั้งกองทุน
	3 เดือน	6 เดือน	YTD	1 ปี	3 ปี	5 ปี	10 ปี	
กองทุน	0.95	3.11	0.95	1.55	-1.18	-	-	-0.26
ตัวชี้วัด	0.74	1.48	0.74	3.00	3.00	-	-	3.00

ความผันผวน

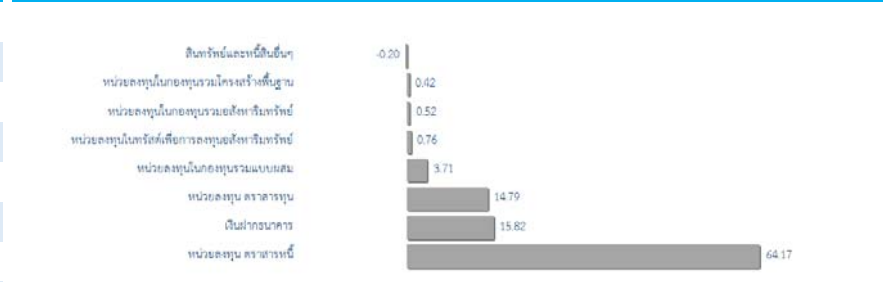
	ความผันผวน (%ต่อปี)						
	3 เดือน	6 เดือน	YTD	1 ปี	3 ปี	5 ปี	10 ปี
กองทุน	1.41	2.33	1.41	2.37	2.59	-	-
ตัวชี้วัด	0.22	0.20	0.22	0.22	0.18	-	-

ผลการดำเนินงานในอดีตของกองทุนรวมมิได้เป็นสิ่งยืนยันถึงผลการดำเนินงานในอนาคต การวัดผลการดำเนินงานของกองทุนจัดขึ้นตามมาตรฐานการวัดผลการดำเนินงานที่กำหนดโดยสมาคมบริษัทจัดการลงทุน

ความเสี่ยงหลักของกองทุน

- ความเสี่ยงทางตลาด
- ความเสี่ยงจากการเปลี่ยนแปลงของอัตราดอกเบี้ย
- ความเสี่ยงจากความสามารถในการชำระหนี้ของผู้ออกตราสาร
- ความเสี่ยงจากการขาดสภาพคล่องของหลักทรัพย์
- ความเสี่ยงจากการดำเนินงานของผู้ออกตราสาร
- ความเสี่ยงจากอัตราแลกเปลี่ยน
- ความเสี่ยงของประเทศที่ลงทุน
- ความเสี่ยงจากข้อจำกัดการนำเงินลงทุนกลับประเทศ
- ความเสี่ยงจากการทำสัญญาซื้อขายล่วงหน้าเพื่อป้องกันความเสี่ยง
- ความเสี่ยงจากการลงทุนในตราสารอนุพันธ์
- ความเสี่ยงในเรื่องคู่สัญญาในการทำสัญญาป้องกันความเสี่ยงจากอัตราแลกเปลี่ยน
- ความเสี่ยงของการลงทุนในตราสารที่มีลักษณะของสัญญาซื้อขายล่วงหน้าแฝง

การกระจายการลงทุน (ร้อยละของมูลค่าทรัพย์สินสุทธิ)



*สัดส่วนการลงทุนในต่างประเทศ 0.00 % ของ NAV

ค่าธรรมเนียมที่เรียกเก็บจากกองทุน (% ของ NAV)

การจัดการ	ไม่เกิน 2.14 (ปัจจุบันเรียกเก็บ 0.535)
ผู้ดูแลผลประโยชน์	ไม่เกิน 0.214 (ปัจจุบันเรียกเก็บ 0.03)
นายทะเบียน	ไม่เกิน 0.535 (ปัจจุบันเรียกเก็บ 0.321)

* เป็นอัตราที่รวมภาษีมูลค่าเพิ่ม ภาษีธุรกิจเฉพาะ หรือภาษีอื่นใดในทำนองเดียวกัน ** หากกองทุนลงทุนในหน่วยลงทุนของกองทุนรวมภายใต้การจัดการเดียวกัน (กองทุนปลายทาง) บริษัทจัดการจะไม่เรียกเก็บค่าธรรมเนียมการจัดการซ้ำซ้อนกับกองทุนปลายทาง

หลักทรัพย์ที่มีมูลค่าการลงทุนสูงสุด 5 อันดับแรก

ตราสาร	(% NAV)
กองทุนเปิดกรุงไทยตราสารหนี้ระยะ 1 ถึง 3 ปี	25.26
กองทุนเปิดกรุงไทยตราสารหนี้ พลัส-A	23.95
กองทุนเปิดกรุงไทยตราสารหนี้ระยะสั้น พลัส-A	14.97
กองทุนเปิดเคแอม โกลบอล อีควิตี้ พาสซีฟ ฟันด์-A	7.58
กองทุนเปิดกรุงไทย สตราทีจิก แอคทีฟ โกลบอล แอลโลเคชั่น	3.71

ค่าธรรมเนียมที่เรียกเก็บจากผู้ถือหน่วย (% ของมูลค่าซื้อขาย)

การขายหน่วยลงทุน	ไม่เกิน 2.14 (ปัจจุบันไม่เรียกเก็บ)
การรับซื้อคืนหน่วยลงทุน	ไม่เกิน 2.14 (ปัจจุบันไม่เรียกเก็บ)
การเปลี่ยนแปลงหน่วยลงทุน	
- กองทุนต้นทาง	
- สับเปลี่ยนออกไป	
ยังกองทุนภายใน บลจ.	ไม่เกิน 2.14 (ปัจจุบันไม่เรียกเก็บ)
- สับเปลี่ยนออกไป บลจ.อื่น	ไม่เกินร้อยละ 2.14 ของมูลค่าหน่วยลงทุนของวันทำการก่อนหน้าวันทำการซื้อขายหน่วยลงทุน ขั้นต่ำ 200 บาท หรือ 200 บาทต่อรายการ (ปัจจุบันเรียกเก็บ 200 บาทต่อรายการ)
- กองทุนปลายทาง	ไม่เกิน 2.14 (ปัจจุบันไม่เรียกเก็บ)
การซื้อขายหลักทรัพย์	
- กรณีซื้อหน่วยลงทุนหรือสับเปลี่ยนเข้า	ไม่เกิน 0.535 (ปัจจุบันยังไม่เรียกเก็บ)
- กรณีรับซื้อคืนหน่วยลงทุนหรือสับเปลี่ยนออก	ไม่เกิน 0.535 (ปัจจุบันยังไม่เรียกเก็บ)

* เป็นอัตราที่รวมภาษีมูลค่าเพิ่ม ภาษีธุรกิจเฉพาะ หรือภาษีอื่นใดในทำนองเดียวกัน ** หากกองทุนลงทุนในหน่วยลงทุนของกองทุนรวมภายใต้การจัดการเดียวกัน (กองทุนปลายทาง) บริษัทจัดการจะไม่เรียกเก็บค่าธรรมเนียมการจัดการซ้ำซ้อนกับกองทุนปลายทาง

การลงทุนในกองทุนอื่นเกินกว่า 20% (กองในประเทศ และหรือกองต่างประเทศ)

ชื่อกองทุน : กองทุนเปิดกรุงไทยตราสารหนี้ระยะ 1 ถึง 3 ปี	web link : https://www.ktam.co.th/mutual-fund-detail-document.aspx?IdF=50	
ชื่อกองทุน : กองทุนเปิดกรุงไทยตราสารหนี้ พลัส-A	web link : https://www.ktam.co.th/mutual-fund-detail-document.aspx?IdF=53	

*โปรดอ่านและศึกษาข้อมูลเพิ่มเติมได้ที่หนังสือชี้ชวนส่วนสรุปข้อมูลสำคัญ