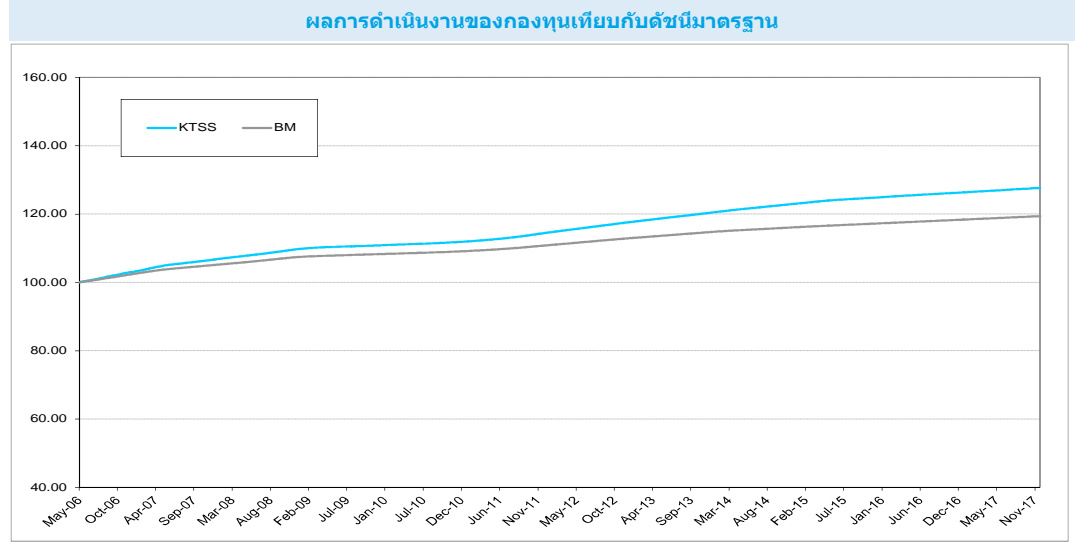


รายละเอียดกองทุน	
ประเภท:	กองทุนรวมตลาดเงินในประเทศ ประเภทรับซื้อคืนหน่วยลงทุน
AIMC Category:	Money Market – General
วันที่จดทะเบียนกองทุน :	11 พฤษภาคม 2549
ทุนจดทะเบียน :	50,000 ล้านบาท
ขนาดกองทุนปัจจุบัน (บาท) :	22,467,561,315.79
นโยบายการลงทุน :	กองทุนมีนโยบายการลงทุนในหรือมีไว้ซึ่งเงินฝาก ตราสารแห่งหนึ่ง และ/หรือตราสารทางการเงินอื่น รวมทั้งลงทุนในหลักทรัพย์หรือทรัพย์สินอื่นหรือการขาดอกผลโดยวิธีอื่นตามที่สำนักงานคณะกรรมการ ก.ล.ด. กำหนดหรือเห็นชอบให้ลงทุนได้ ซึ่งมีกำหนดชำระคืนเมื่อทวงถามหรือจะครบกำหนดชำระคืนหรือมีอายุสัญญาไม่เกิน 397 วันนับตั้งแต่วันที่กองทุนได้ลงทุนหรือเข้าทำสัญญา
นโยบายการจ่ายเงินปันผล :	ไม่จ่ายเงินปันผล
ความเสี่ยงที่สำคัญของกองทุนรวม :	1) ความเสี่ยงทางตลาดจากความผันผวนของราคาหลักทรัพย์ 2) ความเสี่ยงจากความสามารถในการชำระหนี้ของผู้ออกตราสาร 3) ความเสี่ยงจากการขาดสภาพคล่องของหลักทรัพย์



หมายเหตุ: กราฟเริ่มต้นที่ 100 ทั้งกองทุนและดัชนีเปรียบเทียบ

ผู้ดูแลผลประโยชน์ :	ธนาคาร ไทยพาณิชย์ จำกัด (มหาชน)
นายทะเบียน :	บริษัทหลักทรัพย์จัดการกองทุน กรุงไทย จำกัด (มหาชน)
ผู้สอบบัญชี :	บริษัท พีวี ออดิท จำกัด

บริษัทจัดการ	
บริษัทจัดการ :	บริษัทหลักทรัพย์จัดการกองทุน กรุงไทย จำกัด (มหาชน)
	โทรศัพท์ 0-2686-6100
	แฟกซ์ 0-2670-0430
	Callcenter@ktam.co.th

การขายและรับซื้อคืนหน่วยลงทุน	
วันทำการขายหน่วยลงทุน :	ทุกวันทำการ ตั้งแต่เวลาเปิดทำการ ถึง 15.30 น.
มูลค่าขั้นต่ำของการซื้อ :	ไม่กำหนด
วันทำการรับซื้อคืนหน่วยลงทุน :	ทุกวันทำการ ตั้งแต่เวลาเปิดทำการ ถึง 15.30 น.
มูลค่าขั้นต่ำของการซื้อขายคืน :	ไม่กำหนด
จำนวนหน่วยลงทุนขั้นต่ำของการซื้อขายคืน :	ไม่กำหนด
มูลค่าหน่วยลงทุนคงเหลือในบัญชีขั้นต่ำ :	ไม่กำหนด
จำนวนหน่วยลงทุนคงเหลือในบัญชีขั้นต่ำ :	ไม่กำหนด
ระยะเวลาในการรับเงินค่าขายคืน :	T+1

ค่าธรรมเนียมและค่าใช้จ่ายที่เรียกเก็บจากผู้ถือหน่วยลงทุน หรือกองทุน  
ค่าใช้จ่ายที่เรียกเก็บจากผู้ซื้อหรือผู้ถือหน่วยลงทุน (ร้อยละของมูลค่าหน่วยลงทุน)

ค่าธรรมเนียมการขายหน่วยลงทุน :	ไม่มี
ค่าธรรมเนียมการรับซื้อคืนหน่วยลงทุน :	ไม่มี
ค่าธรรมเนียมการสับเปลี่ยนหน่วยลงทุน :	ไม่มี

ค่าธรรมเนียมและค่าใช้จ่ายที่เรียกเก็บจากกองทุน (ร้อยละของมูลค่าทรัพย์สินสุทธิ)	
ค่าธรรมเนียมการจัดการ :	ไม่เกิน 0.65 % ต่อปี <sup>(1)</sup> (ปัจจุบันเรียกเก็บ 0.32% ต่อปี <sup>(2)</sup> )
ค่าธรรมเนียมผู้ดูแลผลประโยชน์ :	ไม่เกิน 0.055 % ต่อปี <sup>(1)</sup> (ปัจจุบันเรียกเก็บ 0.02% ต่อปี <sup>(2)</sup> )
ค่าธรรมเนียมนายทะเบียนหน่วยลงทุน :	ไม่เกิน 0.10% ต่อปี <sup>(1)</sup> (ปัจจุบันเรียกเก็บ 0.11% ต่อปี <sup>(2)</sup> )
ค่าใช้จ่ายอื่น ๆ :	ตามที่จ่ายจริง

<sup>(1)</sup> เป็นอัตราที่ยังไม่รวมภาษีมูลค่าเพิ่ม ภาษีธุรกิจเฉพาะ หรือภาษีอื่นใดในท่านองเดียวกัน

<sup>(2)</sup> เป็นอัตราที่รวมภาษีมูลค่าเพิ่ม ภาษีธุรกิจเฉพาะ หรือภาษีอื่นใดในท่านองเดียวกัน

มูลค่าทรัพย์สินสุทธิ ณ วันที่ 30 พฤศจิกายน 2560			
มูลค่าทรัพย์สินสุทธิ (บาท)	22,467,561,315.79	มูลค่าหน่วยลงทุน (บาท)	12.7558

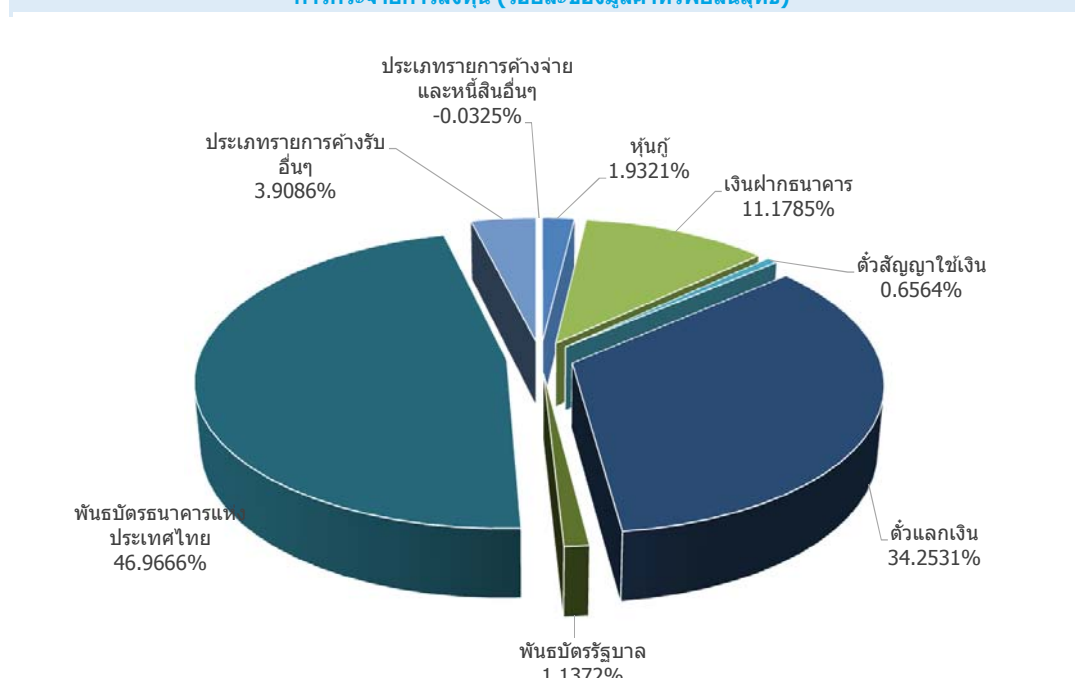
กองทุน	ผลการดำเนินงาน (สิ้นสุด ณ 30 พฤศจิกายน 2560)							
	% ตามช่วงเวลา			% ต่อปี				
	Year to Date	ย้อนหลัง 3 เดือน	ย้อนหลัง 6 เดือน	ย้อนหลัง 1 ปี	ย้อนหลัง 3 ปี	ย้อนหลัง 5 ปี	ย้อนหลัง 10 ปี	ตั้งแต่วันจดทะเบียนกองทุน
KTSS	1.01%	0.24%	0.55%	1.11%	1.27%	1.68%	1.83%	2.13%
Benchmark*	0.86%	0.23%	0.47%	0.93%	0.95%	1.14%	1.30%	1.54%
ความผันผวนของผลการดำเนินงาน	0.05%	0.05%	0.05%	0.05%	0.06%	0.08%	0.10%	0.13%
ความผันผวนของตัวชี้วัด	0.04%	0.04%	0.04%	0.04%	0.04%	0.05%	0.07%	0.09%
Information Ratio <sup>1</sup>	5.67	1.42	4.33	6.00	9.41	13.73	13.74	9.70

<sup>1</sup> Information Ratio : แสดงความสามารถของผู้จัดการกองทุนในการสร้างผลตอบแทนเมื่อเทียบกับความเสี่ยง

\* Benchmark = อัตราดอกเบี้ยเงินฝากประเภทคณณธรรมดาวเงิน 1 ล้านบาท ระยะเวลา 3 เดือน ของธนาคารพาณิชย์ 3 แห่ง ได้แก่ BBL, KBANK และ SCB

ผลการดำเนินงานในอดีตของกองทุนรวมมิได้เป็นสิ่งยืนยันถึงผลการดำเนินงานในอนาคต การวัดผลการดำเนินงานของกองทุนจัดขึ้นตามมาตรฐานการวัดผลการดำเนินงานที่กำหนดโดยสมาคมบริษัทจัดการลงทุน

สัดส่วนการลงทุน (ร้อยละของมูลค่าทรัพย์สินสุทธิ)		
1.	หุ้นกู้	1.9321%
2.	เงินฝากธนาคาร	11.1785%
3.	ตัวสัญญาไชน่า	0.6564%
4.	ตัวแลกเงิน	34.2531%
5.	พันธบัตรรัฐบาล	1.1372%
6.	พันธบัตรธนาคารแห่งประเทศไทย	46.9666%
7.	ประเภทรายการค้างรับอื่นๆ	3.9086%
8.	ประเภทรายการค้างจ่ายและหนี้สินอื่นๆ	-0.0325%
รวม		100.0000%



พอร์ตโฟลิโอ ดุลรับ (โมดไฟยัด) 0.14 (ปี)

การที่สำนักงานคณะกรรมการ ก.ล.ด. ได้อนุมัติให้จัดตั้งและจัดการกองทุนรวม มิได้เป็นการแสดงว่าคณะกรรมการ ก.ล.ด. คณะกรรมการกำกับตลาดทุน หรือ สำนักงานคณะกรรมการ ก.ล.ด. ได้รับรองถึงความครบถ้วน และถูกต้องของข้อมูลในการเสนอขาย และมิได้ประกันราคาหรือผลตอบแทนของกองทุนรวม

การลงทุนมีความเสี่ยง ผู้ลงทุนควรศึกษาข้อมูลก่อนตัดสินใจลงทุน

เอกสารนี้มิใช่หนังสือชี้ชวน ผู้ลงทุนสามารถขอรับหนังสือชี้ชวนได้ที่บริษัทจัดการ ผู้สนับสนุนการขายฯ หรือ [www.ktam.co.th](http://www.ktam.co.th)

# AIMC Category Performance Report

## Return and Risk statistics for Thailand Mutual funds

AIMC Category	Peer Percentile	Return (%)						Standard Deviation (%)					
		3M	6M	1Y	3Y	5Y	10Y	3M	6M	1Y	3Y	5Y	10Y
<b>Money Market General</b>	5th Percentile	0.28	0.60	1.28	1.45	1.82	1.94	0.03	0.04	0.04	0.07	0.14	0.21
	25th Percentile	0.25	0.55	1.16	1.32	1.71	1.90	0.04	0.04	0.05	0.08	0.15	0.22
	50th Percentile	0.23	0.49	1.04	1.21	1.62	1.79	0.04	0.05	0.05	0.09	0.16	0.22
	75th Percentile	0.20	0.44	0.91	1.06	1.46	1.63	0.05	0.05	0.05	0.10	0.17	0.23
	95th Percentile	0.17	0.36	0.69	0.92	1.36	0.89	0.05	0.06	0.06	0.10	0.17	0.21

### ข้อตกลงและเงื่อนไขของข้อมูลเปรียบเทียบผลการดำเนินงานแบบเปอร์เซ็นต์ไทล์

#### (Disclaimer of Peer group Fund Performance)

- ผลการดำเนินงานในอดีตของกองทุน มิได้เป็นสิ่งยืนยันถึงผลการดำเนินงานในอนาคต
- ผู้ลงทุนสามารถดูข้อมูลฉบับเต็มได้ที่ [www.aimc.or.th](http://www.aimc.or.th)
- ผลการดำเนินงานของกองทุนที่การเปรียบเทียบแบ่งตามประเภทกองทุนรวมภายใต้ข้อกำหนดของสมาคมบริษัทจัดการลงทุน โดยกองทุนที่จะถูกเปรียบเทียบผลการดำเนินงานในแต่ละช่วงเวลากับกองทุนประเภทเดียวกันในระดับเปอร์เซ็นต์ไทล์ (Percentiles) ต่างๆ โดยแบ่งออกเป็น
  - 5th Percentile แสดงผลการดำเนินงานของกองทุนอันดับที่5 เปอร์เซ็นต์ไทล์ (Top 5% performance)
  - 25th Percentile แสดงผลการดำเนินงานของกองทุนอันดับที่25 เปอร์เซ็นต์ไทล์ (Top 25% performance)
  - 50th Percentile แสดงผลการดำเนินงานของกองทุนอันดับที่50 เปอร์เซ็นต์ไทล์ (Median performance)
  - 75th Percentile แสดงผลการดำเนินงานของกองทุนอันดับที่75 เปอร์เซ็นต์ไทล์ (Bottom 25% performance)
  - 95th Percentile แสดงผลการดำเนินงานของกองทุนอันดับที่95 เปอร์เซ็นต์ไทล์ (Bottom 5% performance)
- ผลตอบแทนที่มีอายุเกินหนึ่งปีนั้นมีการแสดงเป็นผลตอบแทนต่อปี  
เมื่อผู้ลงทุนทราบผลตอบแทนของกองทุนที่ลงทุน สามารถนำไปเปรียบเทียบกับเปอร์เซ็นต์ไทล์ตามตาราง จะทราบว่ากองทุนที่ลงทุนนั้นอยู่ในช่วงที่เท่าใดของประเภทกองทุนรวมนั้น