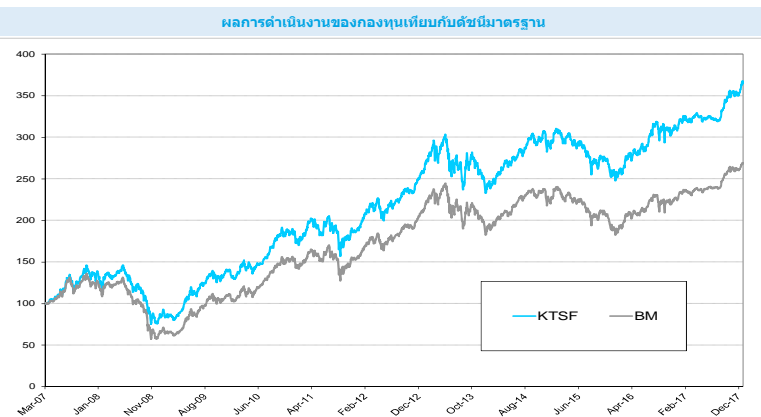




หมายเหตุ : \* เปลี่ยนชื่อกองทุนจากกองทุนเปิดกรุงไทยหุ้นผสมตราสารหนี้ปันผล เป็นกองทุนเปิดกรุงไทยหุ้นปันผล ตั้งแต่วันที่ 9 มีนาคม 2550 เป็นต้นไป

รายละเอียดกองทุน	
ประเภท:	กองทุนรวมตราสารหุ้น ประเภทรับซื้อคืนหน่วยลงทุน
AIMC Category:	Equity General
วันที่จดทะเบียนกองทุน :	10 กรกฎาคม 2543
ทุนจดทะเบียน :	5,000 ล้านบาท
ขนาดกองทุนปัจจุบัน (บาท) :	1,022,057,619.40
นโยบายการลงทุน :	กองทุนจะลงทุนในหรือมีไว้ซึ่งตราสารแห่งทุน โดยเฉลี่ยรวมมีบัญชีไม่น้อยกว่าร้อยละ 80 ของมูลค่าทรัพย์สินสุทธิของกองทุน โดยเน้นลงทุนในหุ้นสามัญที่จดทะเบียนในตลาดหลักทรัพย์ ที่มีปัจจัยพื้นฐานดี มีความมั่นคง และให้ผลตอบแทนที่ดี กองทุนจะลงทุนในสัญญาซื้อขายล่วงหน้า (Derivative) แต่จะไม่ลงทุนในตราสารหนี้ที่มีลักษณะของสัญญาซื้อขายล่วงหน้าแฝง (Structure Note)
นโยบายการจ่ายเงินปันผล :	ปีละไม่เกิน 12 ครั้ง
ความเสี่ยงที่สำคัญของกองทุนรวม :	1). ความเสี่ยงทางด้านราคาความผันผวนของราคาหลักทรัพย์ 2). ความเสี่ยงจากความสามารถในการชำระหนี้ของผู้ออกตราสาร 3). ความเสี่ยงจากการขาดสภาพคล่องของหลักทรัพย์ 4). ความเสี่ยงจากการดำเนินงานของผู้ออกตราสาร 5). ความเสี่ยงจากการทำสัญญาซื้อขายล่วงหน้า



ผู้ดูแลผลประโยชน์ :	ธนาคาร ไทยพาณิชย์ จำกัด (มหาชน)
นายทะเบียน :	บริษัทหลักทรัพย์จัดการกองทุน กรุงไทย จำกัด (มหาชน)
ผู้สอบบัญชี :	สำนักงาน ดร. วัชร แอนด์ แอสโซซิเอทส์
บริษัทจัดการ :	บริษัทหลักทรัพย์จัดการกองทุน กรุงไทย จำกัด (มหาชน)
	โทรศัพท์ 0-2686-6100
	แฟกซ์ 0-2670-0430
	Callcenter@ktam.co.th

หมายเหตุ 1. กราฟเริ่มต้นที่ 100 ทั้งกองทุนและดัชนีเปรียบเทียบ  
2. กราฟผลตอบแทนรวมเงินปันผลและนำเงินปันผลลงทุนต่อในกองทุน (Dividend Reinvest)

การขายและรับซื้อคืนหน่วยลงทุน	
วันทำการขายหน่วยลงทุน :	ทุกวันทำการ ตั้งแต่เวลาเปิดทำการ ถึง 15.30 น.
มูลค่าขั้นต่ำต่อการซื้อ :	1,000 บาท
วันทำการรับซื้อคืนหน่วยลงทุน :	ทุกวันทำการ ตั้งแต่เวลาเปิดทำการ ถึง 15.30 น.
มูลค่าขั้นต่ำต่อการซื้อขายคืน :	ไม่กำหนด
จำนวนหน่วยลงทุนขั้นต่ำต่อการซื้อขายคืน :	ไม่กำหนด
มูลค่าหน่วยลงทุนคงเหลือในบัญชีขั้นต่ำ :	ไม่กำหนด
จำนวนหน่วยลงทุนคงเหลือในบัญชีขั้นต่ำ :	ไม่กำหนด
ระยะเวลาในการรับเงินค่าขายคืน :	T+4

มูลค่าทรัพย์สินสุทธิ ณ วันที่ 29 ธันวาคม 2560		
มูลค่าทรัพย์สินสุทธิ (บาท):	1,022,057,619.40	มูลค่าหน่วยลงทุน (บาท):*
		11.3650

กองทุน	ผลการดำเนินงาน (สิ้นสุด วันที่ 29 ธันวาคม 2560)							
	% ตามช่วงเวลา				% ต่อปี			
	Year to Date	ย้อนหลัง 3 เดือน	ย้อนหลัง 6 เดือน	ย้อนหลัง 1 ปี	ย้อนหลัง 3 ปี	ย้อนหลัง 5 ปี	ย้อนหลัง 10 ปี	ตั้งแต่วันที่จดทะเบียนกองทุน
KTSF	16.20%	6.27%	13.73%	16.20%	8.21%	7.72%	10.16%	12.76%
Benchmark**	17.30%	5.02%	12.66%	17.30%	6.51%	5.39%	7.74%	9.59%
ความผันผวนของผลการดำเนินงาน	7.41%	8.68%	7.70%	7.41%	12.41%	14.95%	19.26%	19.43%
ความผันผวนของตัวชี้วัด Information Ratio <sup>1</sup>	6.43%	7.88%	6.89%	6.43%	12.04%	14.42%	19.51%	19.54%
	-0.34	1.96	0.77	-0.34	0.51	0.68	0.49	0.65

Information Ratio<sup>1</sup> : แสดงความสามารถของผู้จัดการกองทุนในการสร้างผลตอบแทนเมื่อเทียบกับความเสี่ยง  
\*\* Benchmark = SET Total Return Index

ค่าธรรมเนียมและค่าใช้จ่ายที่เรียกเก็บจากผู้ถือหน่วยลงทุน หรือกองทุน	
ค่าใช้จ่ายที่เรียกเก็บจากผู้ซื้อหรือผู้ถือหน่วยลงทุน (ร้อยละของมูลค่าหน่วยลงทุน)	
ค่าธรรมเนียมการขายหน่วยลงทุน :	ไม่มี
ค่าธรรมเนียมการรับซื้อคืนหน่วยลงทุน :	ไม่มี
ค่าธรรมเนียมการสิ้นเปลืองหน่วยลงทุน :	ไม่มี

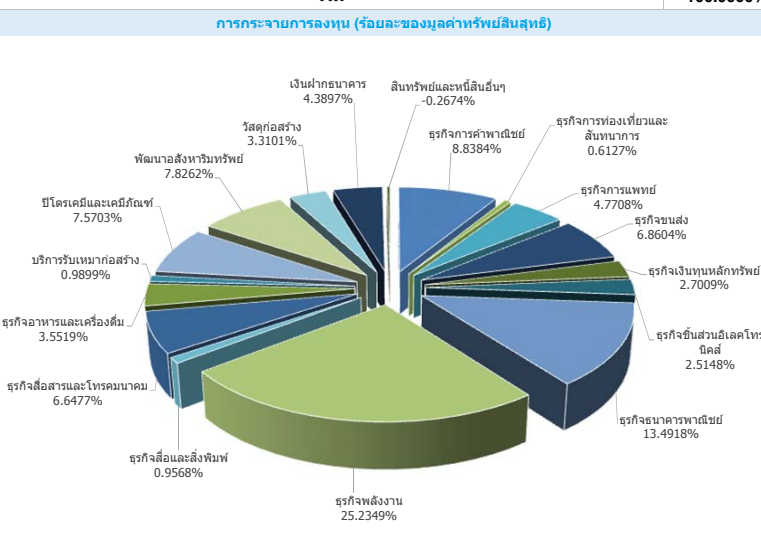
ค่าธรรมเนียมและค่าใช้จ่ายที่เรียกเก็บจากกองทุน (ร้อยละของมูลค่าทรัพย์สินสุทธิ)	
ค่าธรรมเนียมการจัดการ :	
มูลค่าทรัพย์สินสุทธิของกองทุน <i>น้อยกว่าหรือเท่ากับ</i> 1,500 ล้านบาท	ไม่เกิน 1.00% ต่อปี <sup>(1)</sup> (ปัจจุบันเรียกเก็บ 1.07% ต่อปี <sup>(2)</sup> )
มูลค่าทรัพย์สินสุทธิของกองทุนส่วนที่ <i>เกิน</i> 1,500 ล้านบาทขึ้นไป	ไม่เกิน 0.75% ต่อปี <sup>(1)</sup>
ค่าธรรมเนียมผู้ดูแลผลประโยชน์ :	ไม่เกิน 0.0725% ต่อปี <sup>(1)</sup> (ปัจจุบันเรียกเก็บ 0.03% ต่อปี <sup>(2)</sup> )
ค่าธรรมเนียมนายทะเบียน :	ไม่เกิน 0.05% ต่อปี <sup>(1)</sup> (ปัจจุบันเรียกเก็บ 0.05% ต่อปี <sup>(2)</sup> )
ค่าใช้จ่ายอื่น ๆ :	ตามที่จ่ายจริง

<sup>(1)</sup> เป็นอัตราที่อิงไม่รวมภาษีมูลค่าเพิ่ม ภาษีธุรกิจเฉพาะ หรือภาษีอื่นใดในทางของเดียวกัน  
<sup>(2)</sup> เป็นอัตราที่รวมภาษีมูลค่าเพิ่ม ภาษีธุรกิจเฉพาะ หรือภาษีอื่นใดในทางของเดียวกัน

การจ่ายปันผล (5 ครั้งล่าสุด)	
วันที่จ่าย	อัตราต่อหน่วย (บาท)
2 พฤษภาคม 2560	0.30
30 มกราคม 2560	0.65
13 มีนาคม 2558	0.75
15 กันยายน 2557	0.40
15 พฤศจิกายน 2556	0.75

ผลการดำเนินงานในอดีตของกองทุนรวมไม่ได้เป็นสัญญาณถึงผลการดำเนินงานในอนาคต  
การวัดผลการดำเนินงานของกองทุนจัดขึ้นตามมาตรฐานการวัดผลการดำเนินงานที่กำหนด  
โดยสมาคมบริษัทจัดการลงทุน

สัดส่วนการลงทุน (ร้อยละของมูลค่าทรัพย์สินสุทธิ)		
1.	ธุรกิจการค้าพาณิชย์	8.8384%
2.	ธุรกิจการท่องเที่ยวและสันทนาการ	0.6127%
3.	ธุรกิจการแพทย์	4.7708%
4.	ธุรกิจขนส่ง	6.8604%
5.	ธุรกิจเงินทุนหลักทรัพย์	2.7009%
6.	ธุรกิจชิ้นส่วนอิเล็กทรอนิกส์	2.5148%
7.	ธุรกิจธนาคารพาณิชย์	13.4918%
8.	ธุรกิจพลังงาน	25.2349%
9.	ธุรกิจสื่อและสิ่งพิมพ์	0.9568%
10.	ธุรกิจสื่อสารและโทรคมนาคม	6.6477%
11.	ธุรกิจอาหารและเครื่องดื่ม	3.5519%
12.	บริการรับเหมาก่อสร้าง	0.9899%
13.	ปิโตรเคมีและเคมีภัณฑ์	7.5703%
14.	พัฒนาอสังหาริมทรัพย์	7.8262%
15.	วัสดุก่อสร้าง	3.3101%
16.	เงินฝากธนาคาร	4.3897%
17.	สินทรัพย์และหนี้สินอื่นๆ	-0.2674%
	<b>รวม</b>	<b>100.0000%</b>



การที่สำนักงานคณะกรรมการ ก.ล.ด. ได้อนุมัติให้จัดตั้งและจัดการกองทุนรวม มีได้เป็นการแสดงว่าคณะกรรมการ ก.ล.ด. คณะกรรมการกำกับตลาดทุน หรือ สำนักงานคณะกรรมการ ก.ล.ด. ได้รับรองถึงความครบถ้วน และถูกต้องของข้อมูลในการเสนอขาย และมีได้ประกาศราคาหรือผลตอบแทนของกองทุนรวม

# AIMC Category Performance Report

## Return and Risk statistics for Thailand Mutual funds

AIMC Category	Peer Percentile	Return						Standard Deviation					
		3M	6M	1Y	3Y	5Y	10Y	3M	6M	1Y	3Y	5Y	10Y
Equity General	5th Percentile	12.19	23.73	29.85	13.94	10.74	12.92	7.15	6.31	5.81	7.04	10.08	14.84
	25th Percentile	8.89	17.21	20.87	10.15	8.91	11.58	8.64	7.65	7.17	8.70	12.21	17.81
	50th Percentile	7.24	15.26	18.44	8.38	7.20	10.28	9.56	8.16	7.59	9.39	13.24	19.48
	75th Percentile	4.77	11.11	13.41	6.22	5.98	8.96	10.62	9.11	8.59	10.43	14.27	20.19
	95th Percentile	1.98	5.65	8.11	3.10	3.30	6.09	12.64	10.60	10.16	12.28	15.66	21.35

ข้อตกลงและเงื่อนไขของข้อมูลเปรียบเทียบผลการดำเนินงานแบบเปอร์เซ็นต์ไทล์  
(Disclaimer of Peer group Fund Performance)

- ผลการดำเนินงานในอดีตของกองทุน มิได้เป็นสิ่งยืนยันถึงผลการดำเนินงานในอนาคต
- ผู้ลงทุนสามารถดูข้อมูลฉบับเต็มได้ที่ [www.aimc.or.th](http://www.aimc.or.th)
- ผลการดำเนินงานของกองทุนที่การเปรียบเทียบแบ่งตามประเภทกองทุนรวมภายใต้ข้อกำหนดของสมาคมบริษัทจัดการลงทุน โดยกองทุนที่จะถูกเปรียบเทียบผลการดำเนินงานในแต่ละช่วงเวลากับกองทุนประเภทเดียวกันในระดับเปอร์เซ็นต์ไทล์ (Percentiles) ต่างๆ โดยแบ่งออกเป็น
  - 5th Percentile แสดงผลการดำเนินงานของกองทุนอันดับที่5 เปอร์เซ็นต์ไทล์ (Top 5% performance)
  - 25th Percentile แสดงผลการดำเนินงานของกองทุนอันดับที่25 เปอร์เซ็นต์ไทล์ (Top 25% performance)
  - 50th Percentile แสดงผลการดำเนินงานของกองทุนอันดับที่50 เปอร์เซ็นต์ไทล์ (Median performance)
  - 75th Percentile แสดงผลการดำเนินงานของกองทุนอันดับที่75 เปอร์เซ็นต์ไทล์ (Bottom 25% performance)
  - 95th Percentile แสดงผลการดำเนินงานของกองทุนอันดับที่95 เปอร์เซ็นต์ไทล์ (Bottom 5% performance)
- ผลตอบแทนที่มีอายุเกินหนึ่งปีนั้นมีการแสดงเป็นผลตอบแทนต่อปี

เมื่อผู้ลงทุนทราบผลตอบแทนของกองทุนที่ลงทุน สามารถนำไปเปรียบเทียบกับเปอร์เซ็นต์ไทล์ตามตาราง จะทราบว่ากองทุนที่ลงทุนนั้นอยู่ในช่วงที่เท่าใดของประเภทกองทุนรวมนั้น