



รายละเอียดกองทุน	
ประเภท:	กองทุนรวมตราสารทุน ประเภทรับซื้อคืนหน่วยลงทุน
AIMC Category:	Equity General
วันที่จดทะเบียนกองทุน :	22 ตุลาคม 2546
ทุนจดทะเบียน :	5,000 ล้านบาท
ขนาดกองทุนปัจจุบัน (บาท) :	4,497,590,418.75

บริษัทจัดการมีนโยบายที่จะเน้นลงทุนในหุ้นที่จดทะเบียนในตลาดหลักทรัพย์แห่งประเทศไทย ที่มีปัจจัยพื้นฐานดีรวมทั้งลงทุนในตราสารหนี้ และหรือเงินฝากตราสารหนี้ที่ลงทุน ตลอดจนหลักทรัพย์และทรัพย์สินอื่น หรือการหาโอกาสโดยวิธีอื่น อย่างใดอย่างหนึ่งหรือหลายอย่าง ทั้งนี้ ตามที่ สำนักงานคณะกรรมการ ก.ล.ด. กำหนด บริษัทจะลงทุนในตราสารทุน จำนวนไม่เกิน 30 หลักทรัพย์ ซึ่งคิดเป็นอัตราส่วนโดยเฉลี่ยในพอร์ตมีอยู่ไม่น้อยกว่าร้อยละ 80 ของมูลค่าทรัพย์สินสุทธิที่จะประกาศรายชื่อหลักทรัพย์ที่ลงทุนอย่างน้อยเดือนละ 1 ครั้ง พร้อมทั้งเหตุผลในการลงทุน ทั้งนี้ กองทุนจะไม่ลงทุนในสัญญาซื้อขายล่วงหน้า (Derivative) และตราสารหนี้ที่มีการจ่ายผลตอบแทนอ้างอิงถึงตัวแปร (Structure Note)

นโยบายการจ่ายเงินปันผล : จ่ายเงินปันผลให้แก่ผู้ถือหน่วยลงทุนตามที่บริษัทจัดการเห็นสมควร

- ความเสี่ยงที่สำคัญของกองทุนรวม :
- ความเสี่ยงทางตลาดจากความผันผวนของราคาหลักทรัพย์
 - ความเสี่ยงจากความสามารถในการชำระหนี้ของผู้ออกตราสาร
 - ความเสี่ยงจากสภาพคล่องของหลักทรัพย์
 - ความเสี่ยงจากการดำเนินงานของผู้ออกตราสาร

ผู้ดูแลผลประโยชน์ : ธนาคาร ไทยพาณิชย์ จำกัด (มหาชน)

นายทะเบียน : บริษัทหลักทรัพย์จัดการกองทุน กรุงไทย จำกัด (มหาชน)

ผู้สอบบัญชี : สำนักงานสอบบัญชี ดี ไอ เอ

บริษัทจัดการ : บริษัทหลักทรัพย์จัดการกองทุน กรุงไทย จำกัด (มหาชน)

โทรศัพท์ 0-2686-6100

แฟกซ์ 0-2670-0430

Callcenter@ktam.co.th

การขายและรับซื้อคืนหน่วยลงทุน

วันทำการขายหน่วยลงทุน : ทุกวันทำการ ตั้งแต่เวลาเปิดทำการ ถึง 15.30 น.

มูลค่าขั้นต่ำของการซื้อ : 1,000 บาท

วันทำการรับซื้อคืนหน่วยลงทุน : ทุกวันทำการ ตั้งแต่เวลาเปิดทำการ ถึง 15.30 น.

มูลค่าขั้นต่ำของการรับซื้อคืน : ไม่กำหนด

จำนวนหน่วยลงทุนขั้นต่ำของการสั่งขายคืน : ไม่กำหนด

มูลค่าหน่วยลงทุนคงเหลือในบัญชีขั้นต่ำ : ไม่กำหนด

จำนวนหน่วยลงทุนคงเหลือในบัญชีขั้นต่ำ : ไม่กำหนด

ระยะเวลาในการรับเงินค่าขายคืน : T+4

ค่าธรรมเนียมและค่าใช้จ่ายที่เรียกเก็บจากผู้ถือหน่วยลงทุน หรือกองทุน

ค่าใช้จ่ายที่เรียกเก็บจากผู้ถือหน่วยลงทุน (ร้อยละของมูลค่าหน่วยลงทุน)

ค่าธรรมเนียมการขายหน่วยลงทุน⁽¹⁾ : ไม่เกินร้อยละ 0.25% (ปัจจุบันเรียกเก็บ 0.25%)

ค่าธรรมเนียมการรับซื้อคืนหน่วยลงทุน⁽¹⁾ : ไม่เกินร้อยละ 0.25% (ปัจจุบันยังไม่เรียกเก็บ)

ค่าธรรมเนียมการสับเปลี่ยนหน่วยลงทุน : ไม่มี

ค่าธรรมเนียมและค่าใช้จ่ายที่เรียกเก็บจากกองทุน (ร้อยละของมูลค่าทรัพย์สินสุทธิ)

ค่าธรรมเนียมการจัดการ : ไม่เกินร้อยละ 1.00% ต่อปี⁽¹⁾ (ปัจจุบันเรียกเก็บ 1.07% ต่อปี⁽²⁾)

ค่าธรรมเนียมผู้ดูแลผลประโยชน์ : ไม่เกินร้อยละ 0.07% ต่อปี⁽¹⁾ (ปัจจุบันเรียกเก็บ 0.03% ต่อปี⁽²⁾)

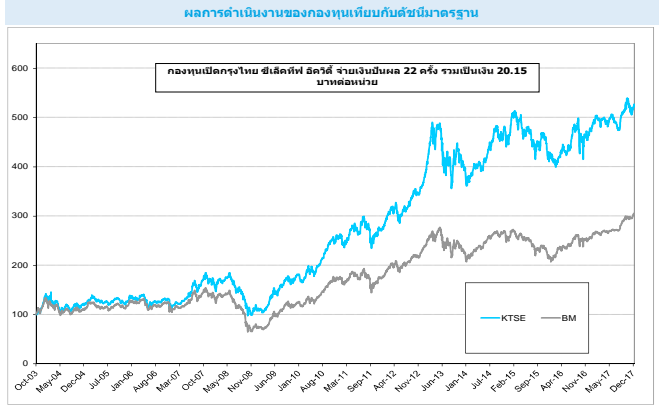
ค่าธรรมเนียมนายทะเบียนหน่วยลงทุน : ไม่เกินร้อยละ 0.10% ต่อปี⁽¹⁾ (ปัจจุบันเรียกเก็บ 0.11% ต่อปี⁽²⁾)

ค่าใช้จ่ายอื่น ๆ : ตามที่จ่ายจริง

⁽¹⁾ เป็นอัตราที่ยังไม่รวมภาษีมูลค่าเพิ่ม ภาษีธุรกิจเฉพาะ หรือภาษีอื่นใดในทำนองเดียวกัน

⁽²⁾ เป็นอัตราที่รวมภาษีมูลค่าเพิ่ม ภาษีธุรกิจเฉพาะ หรือภาษีอื่นใดในทำนองเดียวกัน

การจ่ายปันผล (5 ครั้งล่าสุด)		
วันที่จ่าย	จำนวน	อัตราต่อหน่วย (บาท)
25 ตุลาคม 2560	0.50	0.50
25 กรกฎาคม 2560	0.25	0.25
6 กุมภาพันธ์ 2560	0.75	0.75
31 พฤษภาคม 2559	0.75	0.75
24 กุมภาพันธ์ 2558	0.75	0.75



หมายเหตุ 1. กราฟเปรียบเทียบ 100 ทั้งกองทุนและดัชนีเปรียบเทียบ

2. กราฟแสดงผลตอบแทนเงินปันผลและนำเงินปันผลลงทุนต่อในกองทุน (Dividend Reinvest)

มูลค่าทรัพย์สินสุทธิ ณ วันที่ 29 ธันวาคม 2560 : 4,497,590,418.75 บาท

มูลค่าหน่วยลงทุน (บาท)* : 11,7614

* กองทุนจ่ายเงินปันผล 22 ครั้ง รวมเป็นเงิน 20.15 บาทต่อหน่วย

กองทุน	ผลการดำเนินงาน (สิ้นสุด วันที่ 29 ธันวาคม 2560)							
	% ตามช่วงเวลา			% ต่อปี				
	Year to Date	ย้อนหลัง 3 เดือน	ย้อนหลัง 6 เดือน	ย้อนหลัง 1 ปี	ย้อนหลัง 3 ปี	ย้อนหลัง 5 ปี	ย้อนหลัง 10 ปี	ตั้งแต่วันที่จดทะเบียนกองทุน
KTSE	9.33%	3.11%	6.46%	9.33%	5.79%	7.51%	11.68%	12.41%
Benchmark**	17.30%	5.02%	12.66%	17.30%	6.51%	5.39%	7.74%	8.17%
ความผันผวนของผลการดำเนินงาน	9.52%	12.73%	10.64%	9.52%	15.09%	17.77%	20.38%	21.46%
ความผันผวนของตัวชี้วัด	6.43%	7.88%	6.89%	6.43%	12.04%	14.42%	19.51%	20.10%
Information Ratio ¹	-1.206	-0.951	-1.75	-1.21	-0.04	0.32	0.53	0.48

ความผันผวนคำนวณเป็น % ต่อปี และ Information Ratio คำนวณเป็นอัตราต่อปี ทุกช่วงเวลา

¹ Information Ratio : แสดงความสามารถของผู้จัดการกองทุนในการสร้างผลตอบแทนเมื่อเทียบกับความเสี่ยง

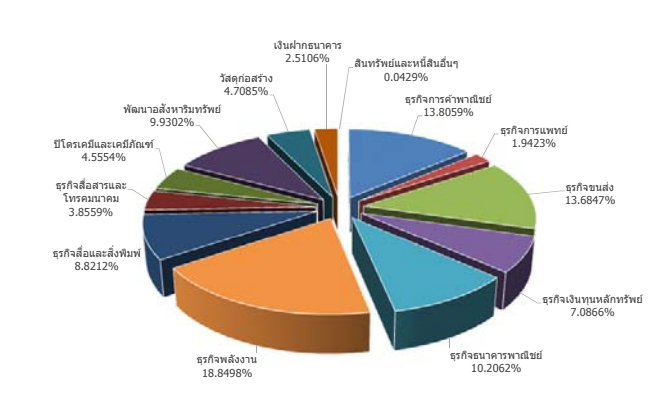
**Benchmark = SET Total Return Index

ผลการดำเนินงานในอดีตของกองทุนรวมไม่ได้เป็นสัญญานบ่งชี้ผลการดำเนินงานในอนาคต

การจัดผลการดำเนินงานของกองทุนจัดขึ้นตามมาตรฐานการวัดผลการดำเนินงานที่กำหนด

โดยสมาคมบริษัทจัดการลงทุน

สัดส่วนการลงทุน (ร้อยละของมูลค่าทรัพย์สินสุทธิ)		
1.	ธุรกิจการค้าพาณิชย์	13.8059%
2.	ธุรกิจการแพทย์	1.9423%
3.	ธุรกิจขนส่ง	13.6847%
4.	ธุรกิจเงินทุนหลักทรัพย์	7.0866%
5.	ธุรกิจธนาคารพาณิชย์	10.2062%
6.	ธุรกิจพลังงาน	18.8498%
7.	ธุรกิจสื่อและสิ่งพิมพ์	8.8212%
8.	ธุรกิจสื่อและโทรคมนาคม	3.8559%
9.	ปิโตรเคมีและเคมีภัณฑ์	4.5554%
10.	พัฒนาอสังหาริมทรัพย์	9.9302%
11.	วัสดุก่อสร้าง	4.7085%
12.	เงินฝากธนาคาร	2.5106%
13.	สินทรัพย์และหนี้สินอื่นๆ	0.0429%
รวม		100.0000%



การที่สำนักงานคณะกรรมการ ก.ล.ด. ได้อนุมัติให้จัดตั้งและจัดการกองทุนรวม มิได้เป็นการแสดงว่าคณะกรรมการ ก.ล.ด. คณะกรรมการกำกับตลาดทุน หรือ สำนักงานคณะกรรมการ ก.ล.ด. ได้รับความครบถ้วน และถูกต้องของข้อมูลในการเสนอขาย และมีได้ประกันราคาหรือผลตอบแทนของกองทุนรวม

AIMC Category Performance Report

Return and Risk statistics for Thailand Mutual funds

AIMC Category	Peer Percentile	Return						Standard Deviation					
		3M	6M	1Y	3Y	5Y	10Y	3M	6M	1Y	3Y	5Y	10Y
Equity General	5th Percentile	12.19	23.73	29.85	13.94	10.74	12.92	7.15	6.31	5.81	7.04	10.08	14.84
	25th Percentile	8.89	17.21	20.87	10.15	8.91	11.58	8.64	7.65	7.17	8.70	12.21	17.81
	50th Percentile	7.24	15.26	18.44	8.38	7.20	10.28	9.56	8.16	7.59	9.39	13.24	19.48
	75th Percentile	4.77	11.11	13.41	6.22	5.98	8.96	10.62	9.11	8.59	10.43	14.27	20.19
	95th Percentile	1.98	5.65	8.11	3.10	3.30	6.09	12.64	10.60	10.16	12.28	15.66	21.35

ข้อตกลงและเงื่อนไขของข้อมูลเปรียบเทียบผลการดำเนินงานแบบเปอร์เซ็นต์ไทล์
(Disclaimer of Peer group Fund Performance)

- ผลการดำเนินงานในอดีตของกองทุน มิได้เป็นสิ่งยืนยันถึงผลการดำเนินงานในอนาคต
- ผู้ลงทุนสามารถดูข้อมูลฉบับเต็มได้ที่ www.aimc.or.th
- ผลการดำเนินงานของกองทุนที่การเปรียบเทียบแบ่งตามประเภทกองทุนรวมภายใต้ข้อกำหนดของสมาคมบริษัทจัดการลงทุน โดยกองทุนที่จะถูกเปรียบเทียบผลการดำเนินงานในแต่ละช่วงเวลากับกองทุนประเภทเดียวกันในระดับเปอร์เซ็นต์ไทล์ (Percentiles) ต่างๆ โดยแบ่งออกเป็น
 - 5th Percentile แสดงผลการดำเนินงานของกองทุนอันดับที่ 5 เปอร์เซ็นต์ไทล์ (Top 5% performance)
 - 25th Percentile แสดงผลการดำเนินงานของกองทุนอันดับที่ 25 เปอร์เซ็นต์ไทล์ (Top 25% performance)
 - 50th Percentile แสดงผลการดำเนินงานของกองทุนอันดับที่ 50 เปอร์เซ็นต์ไทล์ (Median performance)
 - 75th Percentile แสดงผลการดำเนินงานของกองทุนอันดับที่ 75 เปอร์เซ็นต์ไทล์ (Bottom 25% performance)
 - 95th Percentile แสดงผลการดำเนินงานของกองทุนอันดับที่ 95 เปอร์เซ็นต์ไทล์ (Bottom 5% performance)
- ผลตอบแทนที่มีอายุเกินหนึ่งปีนั้นมีการแสดงเป็นผลตอบแทนต่อปี

เมื่อผู้ลงทุนทราบผลตอบแทนของกองทุนที่ลงทุน สามารถนำไปเปรียบเทียบกับเปอร์เซ็นต์ไทล์ตามตาราง จะทราบว่ากองทุนที่ลงทุนนั้นอยู่ในช่วงที่เท่าใดของประเภทกองทุนรวมนั้น