

ระดับความเสี่ยงของกองทุน

ต่ำ	1	2	3	4	5	6	7	8	8+	สูง
-----	---	---	---	---	---	---	---	---	----	-----

**ประเภท :** กองทุนรวมเพื่อการออม (SSF), กองทุนรวมผสม, กองทุนที่มีนโยบายลงทุนในกองทุนรวมภายใต้ บลจ. เดียวกัน, กองทุนรวมหน่วยลงทุนประเภท Fund of Funds

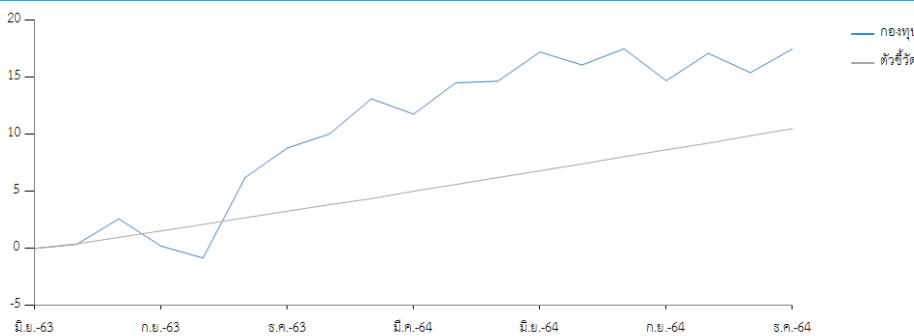
**นโยบายการลงทุน :** กองทุนจะลงทุนในหน่วยลงทุนของกองทุนรวม กองทุนรวมโครงสร้างพื้นฐาน หรือกองทุน property (กองทุนปลายทาง) ทั้งในและต่างประเทศ ตั้งแต่ 2 กองทุนขึ้นไป โดยเฉลี่ยในรอบปีบัญชีไม่น้อยกว่าร้อยละ 80 ของมูลค่าทรัพย์สินสุทธิของกองทุน โดยกองทุนปลายทางดังกล่าวมีนโยบายลงทุนทั้งในตราสารทุน ตราสารหนี้ ทรัพย์สินทางเลือก และ / หรือ หลักทรัพย์หรือทรัพย์สินอื่นใดตามที่กฎหมาย ก.ล.ด. กำหนด ทั้งนี้ กองทุนจะลงทุนในกองทุนใดกองทุนหนึ่งไม่เกินร้อยละ 79 ของมูลค่าทรัพย์สินสุทธิของกองทุน โดยสามารถปรับเปลี่ยนสัดส่วนการลงทุนได้ตามความเหมาะสม นอกจากนี้ กองทุนอาจลงทุนในหน่วยลงทุนของกองทุนรวมอื่น กองทุนรวมอสังหาริมทรัพย์ ทรัสต์เพื่อการลงทุนในอสังหาริมทรัพย์ (REITs) กองทุนรวมโครงสร้างพื้นฐาน ซึ่งอยู่ภายใต้การจัดการของบริษัทจัดการ ในสัดส่วนไม่เกินร้อยละ 100 ของมูลค่าทรัพย์สินสุทธิของกองทุน อย่างไรก็ตาม กองทุนมิได้รับประกันผลตอบแทน และผู้ลงทุนอาจได้รับผลตอบแทนที่ลดลงต่ำกว่าอัตราผลตอบแทนของเกณฑ์ชี้วัด โดยระยะเวลาการลงทุนที่เหมาะสมควรเป็นการลงทุนในระยะกลาง-ยาว (3 ปีขึ้นไป)

**นโยบายการจ่ายเงินปันผล :** มี

รายละเอียดกองทุน

AIMC Category	Moderate Allocation
วันที่จดทะเบียนกองทุน	29/03/2561
ทุนจดทะเบียน	5,000 ล้านบาท
มูลค่าทรัพย์สินสุทธิ	41,662,883.27 บาท
มูลค่าหน่วยลงทุน	11.2089 บาท
ผู้ดูแลผลประโยชน์	ธนาคารไทยพาณิชย์ จำกัด (มหาชน)
นายทะเบียน	บริษัทหลักทรัพย์จัดการกองทุน กรุงเทพ จำกัด (มหาชน)

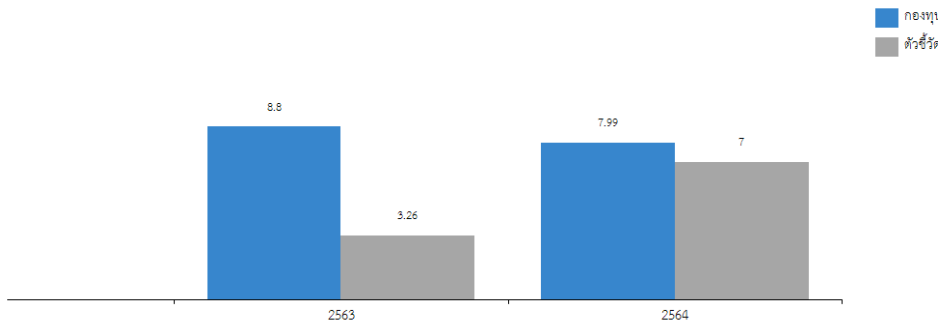
ผลการดำเนินงานย้อนหลัง 5 ปี (%)



ดัชนีชี้วัด

อัตราผลตอบแทนร้อยละ 7 ต่อปี

ผลการดำเนินงานรายปี



การขายและรับซื้อคืน

วันที่ทำการขายหน่วยลงทุน	ทุกวันทำการซื้อขาย ตั้งแต่เวลาเปิดทำการ ถึง 12.00 น.
มูลค่าขั้นต่ำในการสั่งซื้อครั้งแรก	ไม่กำหนด
ไม่กำหนด	
มูลค่าขั้นต่ำในการสั่งซื้อครั้งถัดไป	ไม่กำหนด
ไม่กำหนด	
วันที่ทำการรับซื้อคืนหน่วยลงทุน	ทุกวันทำการซื้อขาย ตั้งแต่เวลาเปิดทำการ ถึง 12.00 น.
มูลค่าขั้นต่ำในการขายคืนหน่วยลงทุน	ไม่กำหนด
ไม่กำหนด	
จำนวนหน่วยลงทุนขั้นต่ำของการสั่งซื้อขายคืน	ไม่กำหนด
ไม่กำหนด	
มูลค่าหน่วยลงทุนคงเหลือในบัญชีขั้นต่ำ	ไม่กำหนด

ผลการดำเนินงานย้อนหลัง

	ผลตอบแทน (%)			ผลตอบแทน (%ต่อปี)				จัดตั้งกองทุน
	3 เดือน	6 เดือน	YTD	1 ปี	3 ปี	5 ปี	10 ปี	
กองทุน	2.43	0.24	7.99	7.99	-	-	-	11.55
ตัวชี้วัด	1.70	3.45	7.00	7.00	-	-	-	7.00

ความผันผวน

	ความผันผวน (%ต่อปี)						
	3 เดือน	6 เดือน	YTD	1 ปี	3 ปี	5 ปี	10 ปี
กองทุน	7.21	6.69	7.94	7.94	-	-	-
ตัวชี้วัด	0.28	0.27	0.28	0.28	-	-	-

ผลการดำเนินงานในอดีตของกองทุนรวมมิได้เป็นสิ่งยืนยันถึงผลการดำเนินงานในอนาคต การวัดผลการดำเนินงานของกองทุนจัดขึ้นตามมาตรฐานการวัดผลการดำเนินงานที่กำหนดโดยสมาคมบริษัทจัดการลงทุน

\*ความเสี่ยงของกองทุน ระดับ 5 หมายถึง กองทุนรวมผสม ที่มี net exposure ได้ทั้งในตราสารทุน ตราสารหนี้ หรือทรัพย์สินทางเลือก

### ความเสี่ยงหลักของกองทุน

#### ความเสี่ยงทางตลาด

ความเสี่ยงจากการเปลี่ยนแปลงของอัตราดอกเบี้ย

ความเสี่ยงจากความสามารถในการชำระหนี้ของผู้ออกตราสาร

ความเสี่ยงจากการขาดสภาพคล่องของหลักทรัพย์

ความเสี่ยงจากการดำเนินงานของผู้ออกตราสาร

ความเสี่ยงจากอัตราแลกเปลี่ยน

ความเสี่ยงของประเทศที่ลงทุน

ความเสี่ยงจากข้อจำกัดการนำเงินลงทุนกลับประเทศ

ความเสี่ยงจากการทำสัญญาซื้อขายล่วงหน้าเพื่อป้องกันความเสี่ยง

ความเสี่ยงจากการลงทุนในตราสารอนุพันธ์

ความเสี่ยงในเรื่องคู่สัญญาในการทำสัญญาป้องกันความเสี่ยงจากอัตราแลกเปลี่ยน

ความเสี่ยงของการลงทุนในตราสารที่มีลักษณะของสัญญาซื้อขายล่วงหน้าแฝง

ความเสี่ยงจากการลงทุนที่กระจุกตัว

### ค่าธรรมเนียมที่เรียกเก็บจากกองทุน (% ของ NAV)

การจัดการ ไม่เกิน 2.14 (ปัจจุบันเรียกเก็บ 0.9095)

ผู้ดูแลผลประโยชน์ ไม่เกิน 0.214 (ปัจจุบันเรียกเก็บ 0.03)

นายทะเบียน ไม่เกิน 0.535 (ปัจจุบันเรียกเก็บ 0.32100)

\* เป็นอัตราที่รวมภาษีมูลค่าเพิ่ม ภาษีธุรกิจเฉพาะ หรือภาษีอื่นใดในทำนองเดียวกัน \*\* หากกองทุนลงทุนในหน่วยลงทุนของกองทุนรวมภายใต้การจัดการเดียวกัน (กองทุนปลายทาง) บริษัทจัดการจะไม่เรียกเก็บค่าธรรมเนียมการจัดการซ้ำซ้อนกับกองทุนปลายทาง

### ค่าธรรมเนียมที่เรียกเก็บจากผู้ถือหน่วย (% ของ NAV)

การขายหน่วยลงทุน ไม่เกิน 2.14 (ปัจจุบันยังไม่เรียกเก็บ)

การรับซื้อคืนหน่วยลงทุน ไม่เกิน 2.14 (ปัจจุบันยังไม่เรียกเก็บ)

#### การเปลี่ยนแปลงหน่วยลงทุน

- กองทุนต้นทาง ไม่เกิน 2.14 (ปัจจุบันยังไม่เรียกเก็บ)

- สับเปลี่ยนออกไปยังกองทุนภายใน บลจ. 2.14 (ปัจจุบันยังไม่เรียกเก็บ)

- สับเปลี่ยนออกไป บลจ.อื่น ไม่เกิน 2.14 หรือ 200 บาทต่อรายการ (ปัจจุบันเรียกเก็บ 200 บาทต่อรายการ)

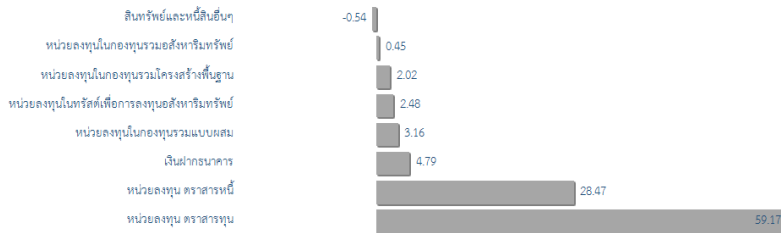
- กองทุนปลายทาง 2.14 (ปัจจุบันยังไม่เรียกเก็บ)

#### การซื้อขายหลักทรัพย์

- กรณีซื้อหน่วยลงทุนหรือสับเปลี่ยนเข้า ไม่เกิน 0.535 (ปัจจุบันยังไม่เรียกเก็บ)

- กรณีรับซื้อคืนหน่วยลงทุนหรือสับเปลี่ยนออก ไม่เกิน 0.535 (ปัจจุบันยังไม่เรียกเก็บ)

### การกระจายการลงทุน (ร้อยละของมูลค่าทรัพย์สินสุทธิ)



\*สัดส่วนการลงทุนในต่างประเทศ 0.00 % ของ NAV

### หลักทรัพย์ที่มีมูลค่าการลงทุนสูงสุด 5 อันดับแรก

ตราสาร	(% NAV)
กองทุนเปิดกรุงไทยตราสารหนี้ระยะ 1 ถึง 3 ปี	17.79
กองทุนเปิดแคแทม ยูเอส โกรท อีควิตี้ ฟันด์-A	8.51
กองทุนเปิดแคแทม แคปปิตอล ซีเคียวริตี้ ฟันด์ (ชนิดสะสมมูลค่า)	8.35
กองทุนเปิดแคแทม ยูโรเปียน อีควิตี้ ฟันด์	7.60
กองทุนเปิดแคแทม โกลบอล โครเมท เซนจ์ อีควิตี้ ฟันด์ Class A	7.11

\*โปรดอ่านและศึกษาข้อมูลเพิ่มเติมได้ที่หนังสือชี้ชวนส่วนสรุปข้อมูลสำคัญ

## Monthly Fund Update

30/12/2564

## ตารางแสดงผลการดำเนินงานย้อนหลังของกลุ่ม Moderate Allocation ข้อมูล ณ วันที่ 30/12/2564

เปอร์เซ็นต์โหลต์	ผลการดำเนินงาน (%)					
	3 เดือน	6 เดือน	1 ปี	3 ปี	5 ปี	10 ปี
เปอร์เซ็นต์โหลต์ที่ 5	3.41	4.49	14.78	7.17	4.14	6.39
เปอร์เซ็นต์โหลต์ที่ 25	2.01	2.47	9.95	4.74	3.57	5.52
เปอร์เซ็นต์โหลต์ที่ 50	1.40	1.16	6.80	2.93	2.83	4.76
เปอร์เซ็นต์โหลต์ที่ 75	0.64	0.37	5.17	1.20	1.74	3.96
เปอร์เซ็นต์โหลต์ที่ 95	0.09	-0.50	2.37	-1.58	-1.40	3.04

เปอร์เซ็นต์โหลต์	ความผันผวนของผลการดำเนินงาน (%)					
	3 เดือน	6 เดือน	1 ปี	3 ปี	5 ปี	10 ปี
เปอร์เซ็นต์โหลต์ที่ 5	3.45	3.51	3.79	5.61	5.68	5.67
เปอร์เซ็นต์โหลต์ที่ 25	4.13	4.01	4.43	7.98	7.22	7.18
เปอร์เซ็นต์โหลต์ที่ 50	5.45	5.45	5.79	9.14	8.59	8.39
เปอร์เซ็นต์โหลต์ที่ 75	6.59	6.48	7.08	10.44	10.65	9.91
เปอร์เซ็นต์โหลต์ที่ 95	7.75	7.95	8.52	14.29	12.41	12.09

\*ผลการดำเนินงาน / ความผันผวนของผลการดำเนินงานของกองทุน