

ระดับความเสี่ยงของกองทุน

ต่ำ	1	2	3	4	5	6	7	8	8+	สูง
-----	---	---	---	---	---	---	---	---	----	-----

**ประเภท :** กองทุนรวมตราสารหนี้, กองทุนที่มีนโยบายเปิดให้มีการลงทุนในกองทุนรวมอื่นภายใต้ บลจ.เดียวกัน, กองทุนรวมหน่วยลงทุน (Fund of Funds), กองทุนรวมที่ลงทุนแบบมีความเสี่ยงทั้งในและต่างประเทศ

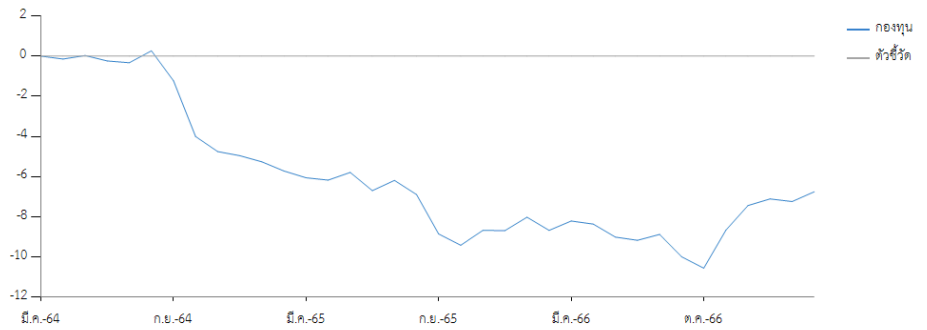
**นโยบายการลงทุน :** ลงทุนในหน่วยลงทุนของกองทุนรวม และ/หรือ กองทุนรวมอีทีเอฟ (กองทุนปลายทาง) ตั้งแต่ 2 กองทุนขึ้นไป โดยเฉลี่ยในรอบปีบัญชี ไม่น้อยกว่า 80% ของ NAV โดยการลงทุนในกองทุนปลายทางดังกล่าวมีนโยบายลงทุนในตราสารแห่งหนึ่ง ตราสารการเงิน เงินฝาก และ/หรือหลักทรัพย์หรือทรัพย์สินอื่นใดตามที่กฎหมาย ก.ล.ต.กำหนด ทั้งนี้ กองทุนจะลงทุนในกองทุนใดกองทุนหนึ่งโดยเฉลี่ยในรอบปีบัญชีไม่เกิน 79% ของ NAV ซึ่งสัดส่วนการลงทุนในแต่ละกองทุนจะขึ้นอยู่กับดุลยพินิจของผู้จัดการกองทุน อย่างไรก็ตามกองทุนจะลงทุนในหลักทรัพย์หรือทรัพย์สินที่เสนอขายในต่างประเทศโดยเฉลี่ยในรอบปีบัญชีไม่เกิน 79% ของ NAV

**นโยบายการจ่ายเงินปันผล :** ไม่มี

รายละเอียดกองทุน

AIMC Category	Miscellaneous
วันที่จดทะเบียนกองทุน	27/04/2564
ทุนจดทะเบียน	3,209 ล้านบาท
มูลค่าทรัพย์สินสุทธิ	447,805,009.03 บาท
มูลค่าหน่วยลงทุน	9.2706 บาท
ผู้ดูแลผลประโยชน์	ธนาคารไทยพาณิชย์ จำกัด (มหาชน)
นายทะเบียน	บริษัท หลักทรัพย์จัดการกองทุนกรุงไทย จำกัด (มหาชน)

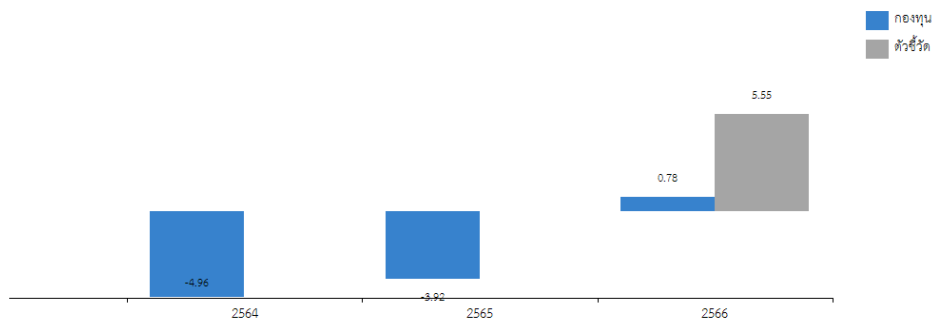
ผลการดำเนินงานย้อนหลัง 5 ปี (%)



ดัชนีชี้วัด

1. ดัชนี Bloomberg Global Aggregate Total Return Index Value Hedged USD (70%) ทั้งนี้ ปรับด้วยต้นทุนการป้องกันความเสี่ยงอัตราแลกเปลี่ยนเพื่อคำนวณผลตอบแทนเป็นสกุลเงินบาท ณ วันที่ลงทุน ประมาณ 90% และปรับด้วยอัตราแลกเปลี่ยนเพื่อเทียบกับค่าสกุลเงินบาท ณ วันที่คำนวณผลตอบแทน ประมาณ 10% 2. ผลตอบแทนรวมสุทธิของดัชนีพันธบัตรรัฐบาล Mark to Market อายุไม่เกิน 1 ปีของสมาคมตลาดตราสารหนี้ (30%)

ผลการดำเนินงานรายปี



การขายและรับซื้อคืน

วันที่ทำการขายหน่วยลงทุน

กองทุนเปิดเสนอขาย IPO เพียงครั้งเดียว

มูลค่าขั้นต่ำในการสั่งซื้อครั้งแรก

1,000 บาท

วันที่ทำการรับซื้อคืนหน่วยลงทุน

กรณีรับซื้อคืนแบบดุลยพินิจของผู้ลงทุน : ทุกวันทำการซื้อขาย ตั้งแต่เวลาเปิดทำการ ถึง 14.00 น. กรณีรับซื้อคืนแบบอัตโนมัติ : เมื่อเข้าเงื่อนไขเลิกกองทุนตามที่บริษัทจัดการกำหนด ผู้ลงทุนสามารถศึกษาเงื่อนไขเพิ่มเติมได้ที่หนังสือชี้ชวนฉบับเต็ม

มูลค่าขั้นต่ำในการขายคืนหน่วยลงทุน

ไม่กำหนด

จำนวนหน่วยลงทุนขั้นต่ำของการสั่งซื้อคืน

ไม่กำหนด

มูลค่าหน่วยลงทุนคงเหลือในบัญชีขั้นต่ำ

ไม่กำหนด

ระยะเวลาในการรับเงินค่าขายคืน

T+5 โดยมีให้รวมวันหยุดทำการในต่างประเทศ

ผลการดำเนินงานย้อนหลัง

	ผลตอบแทน (%)			ผลตอบแทน (%ต่อปี)				
	3 เดือน	6 เดือน	YTD	1 ปี	3 ปี	5 ปี	10 ปี	จัดตั้งกองทุน
กองทุน	0.74	3.60	0.74	1.00	-	-	-	-2.56
ตัวชี้วัด	0.08	4.10	0.08	3.50	-	-	-	-

ความผันผวน

	ความผันผวน (%ต่อปี)							
	3 เดือน	6 เดือน	YTD	1 ปี	3 ปี	5 ปี	10 ปี	จัดตั้งกองทุน
กองทุน	1.49	2.73	1.49	2.62	-	-	-	2.54
ตัวชี้วัด	2.67	3.49	2.67	3.28	-	-	-	-

ผลการดำเนินงานในอดีตของกองทุนรวมไม่ได้เป็นสิ่งยืนยันถึงผลการดำเนินงานในอนาคต การวัดผลการดำเนินงานของกองทุนจัดขึ้นตามมาตรฐานการวัดผลการดำเนินงานที่กำหนดโดยสมาคมบริษัทจัดการลงทุน

กองทุนรวมตราสารหนี้ที่มีนโยบายการลงทุนในตราสาร non-investment grade/unrated ไม่เกิน 20% ของ NAV

**ความเสี่ยงหลักของกองทุน**

- ความเสี่ยงจากความสามารถในการชำระหนี้ของผู้ออกตราสาร
- ความเสี่ยงจากการลงทุนในตราสารหนี้ที่มีความเสี่ยงสูง
- ความเสี่ยงของประเทศที่ลงทุน
- ความเสี่ยงจากข้อจำกัดการนำเงินลงทุนกลับประเทศ
- ความเสี่ยงจากการขาดสภาพคล่องของหลักทรัพย์
- ความเสี่ยงจากการดำเนินงานของผู้ออกตราสาร
- ความเสี่ยงทางตลาดจากความผันผวนของราคาหลักทรัพย์
- ความเสี่ยงจากการทำสัญญาซื้อขายล่วงหน้าเพื่อป้องกันความเสี่ยง
- ความเสี่ยงในเรื่องคู่สัญญาในการทำสัญญาป้องกันความเสี่ยงจากอัตราแลกเปลี่ยน
- ความเสี่ยงจากการเปลี่ยนแปลงของอัตราแลกเปลี่ยน
- ความเสี่ยงของตราสารอนุพันธ์
- ความเสี่ยงจากการลงทุนที่กระจุกตัว
- ความเสี่ยงของการลงทุนในตราสารที่มีลักษณะของสัญญาซื้อขายล่วงหน้าแฝง

**ค่าธรรมเนียมที่เรียกเก็บจากกองทุน (%ของ NAV)**

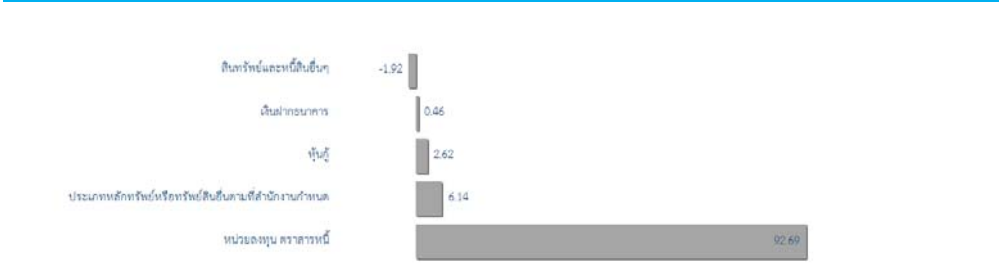
การจัดการ	ไม่เกิน 1.07 (ปัจจุบันยังไม่เรียกเก็บ)
ผู้ดูแลผลประโยชน์	ไม่เกิน 0.0749 (ปัจจุบันเรียกเก็บ 0.0225)
นายทะเบียน	ไม่เกิน 0.535 (ปัจจุบันยังไม่เรียกเก็บ)

\*เป็นอัตราที่รวมภาษีมูลค่าเพิ่ม ภาษีธุรกิจเฉพาะ หรือภาษีอื่นใดในทำนองเดียวกัน (ถ้ามี) \*\* ค่าธรรมเนียมการจัดการข้างต้นเป็นอัตราที่บริษัทจัดการกำหนด โดยหากกองทุนลงทุนในหน่วยลงทุนของกองทุนรวมภายใต้การจัดการเดียวกัน (กองทุนปลายทาง) บริษัทจัดการจะไม่เรียกเก็บค่าธรรมเนียมการจัดการซ้ำซ้อนกับกองทุนปลายทาง

**ค่าธรรมเนียมที่เรียกเก็บจากผู้ถือหน่วย (% ของมูลค่าซื้อขาย)**

การขายหน่วยลงทุน	ไม่มี
การรับซื้อคืนหน่วยลงทุน	ไม่มี
การสับเปลี่ยนหน่วยลงทุน	
- กองทุนต้นทาง	ไม่มี
- กองทุนปลายทาง	ไม่เกิน 1.00 (ปัจจุบันยังไม่เรียกเก็บ)

**การกระจายการลงทุน (ร้อยละของมูลค่าทรัพย์สินสุทธิ)**



\*สัดส่วนการลงทุนในต่างประเทศ 61.62 % ของ NAV

**หลักทรัพย์ที่มีมูลค่าการลงทุนสูงสุด 5 อันดับแรก**

ตราสาร	(% NAV)
PIMCO GIS Income Fund	29.36
KTFIXPLUS-X : Krung Thai Fixed - Income Plus	24.31
iShares 1-3 YEAR TREASURY BOND ETF	16.42
กองทุนเปิดกรุงไทยตราสารหนี้ระยะสั้น พลัส-P	6.76
iShares 7-10 YEAR TREASURY BOND ETF	6.14

**การลงทุนในกองทุนอื่นเกินกว่า 20% (กองในประเทศ และหรือกองต่างประเทศ)**

ชื่อกองทุน : PIMCO GIS Income Fund	ISIN code : IE00B87KCF77
	Bloomberg code : PIMINIAID
ชื่อกองทุน : KTFIXPLUS-X : Krung Thai Fixed - Income Plus	web link : <a href="https://www.ktam.co.th/mutual-fund-detail-document.aspx?IdF=521">https://www.ktam.co.th/mutual-fund-detail-document.aspx?IdF=521</a>



\*โปรดอ่านและศึกษาข้อมูลเพิ่มเติมได้ที่หนังสือชี้ชวนส่วนสรุปข้อมูลสำคัญ