

ระดับความเสี่ยงของกองทุน

ต่ำ	1	2	3	4	5	6	7	8	8+	สูง
-----	---	---	---	---	---	----------	---	---	----	-----

ประเภท : กองทุนรวมตราสารทุน,กองทุนรวมไทยเพื่อความยั่งยืน (Thai ESG), กองทุนรวมเพื่อความยั่งยืน (SRI Fund),กองทุนที่ลงทุนแบบไม่มีความเสี่ยงต่างประเทศ

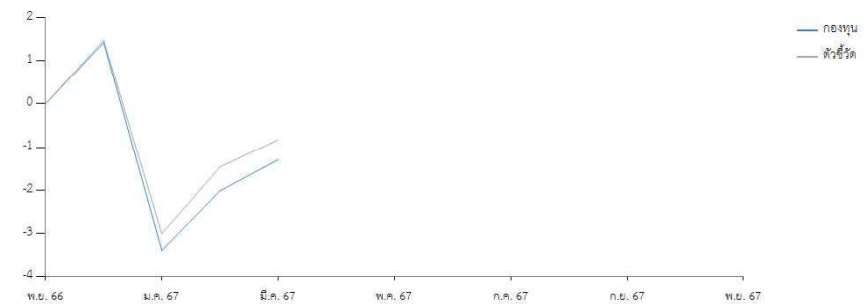
นโยบายการลงทุน : กองทุนมีนโยบายลงทุนในหุ้นที่เป็นหลักทรัพย์จดทะเบียนในตลาดหลักทรัพย์แห่งประเทศไทย (SET) และ/หรือตลาดหลักทรัพย์ เอ็ม เอ ไอ (mai) ที่เป็นส่วนประกอบของดัชนี SETESG ซึ่งเป็นดัชนีที่คัดเลือกหุ้นมาจากการประกาศผลประเมินหุ้นยั่งยืน SET ESG Ratings ของตลาดหลักทรัพย์แห่งประเทศไทย โดยเป็นการประเมินจากข้อมูลผลการดำเนินงานด้านสิ่งแวดล้อม สังคม และบรรษัทภิบาล (Environmental, Social and Governance หรือ ESG) ของบริษัทจดทะเบียน ทั้งนี้ กองทุนจะลงทุนในหลักทรัพย์ประมาณ 50 หลักทรัพย์ ที่มีมูลค่าหลักทรัพย์ตามราคาตลาด (Market Capitalization) สูงสุด ที่เข้าหลักเกณฑ์ในการคัดเลือกหลักทรัพย์ของบริษัทจัดการ โดยเฉลี่ยในรอบปีบัญชีไม่น้อยกว่า 80% ของ NAV ผู้ลงทุนสามารถศึกษาข้อมูลด้านความยั่งยืนเพิ่มเติมได้ที่ข้อมูลอื่นๆ หรือหนังสือชี้ชวนฉบับเต็ม

นโยบายการจ่ายเงินปันผล : มี

รายละเอียดกองทุน

AMC Category	Equity Large Cap
วันที่จดทะเบียนกองทุน	19/12/2566
ทุนจดทะเบียน	3,000 ล้านบาท
มูลค่าทรัพย์สินสุทธิ	196,640,521.09 บาท
มูลค่าหน่วยลงทุน	9.8704 บาท
ผู้ดูแลผลประโยชน์	บมจ.ธนาकर กสิกรไทย จำกัด
นายทะเบียน	บมจ.หลักทรัพย์จัดการกองทุน กรุงไทย จำกัด

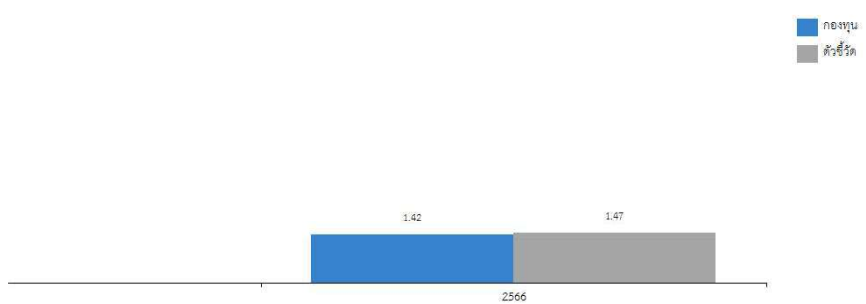
ผลการดำเนินงานย้อนหลัง 5 ปี (%)



ดัชนีชี้วัด

ดัชนีผลตอบแทนรวม SET ESG Index (SETESG TRI) วัตถุประสงค์ในการอ้างอิงดัชนีชี้วัด : เพื่อใช้ในการกำหนดองค์ประกอบหรือเป็นตัวแทนองค์ประกอบของพอร์ตโฟลิโอ (Portfolio Composition)

ผลการดำเนินงานรายปี



การขายและรับซื้อคืน

วันที่ทำการขายหน่วยลงทุน	ทุกวันทำการ ตั้งแต่เวลาเปิดทำการ ถึง 15.30 น.
มูลค่าขั้นต่ำในการสั่งซื้อครั้งแรก	ไม่กำหนด
มูลค่าขั้นต่ำในการสั่งซื้อครั้งถัดไป	ไม่กำหนด
วันที่ทำการรับซื้อคืนหน่วยลงทุน	ทุกวันทำการ ตั้งแต่เวลาเปิดทำการ ถึง 15.30 น.
มูลค่าขั้นต่ำในการขายคืนหน่วยลงทุน	ไม่กำหนด
จำนวนหน่วยลงทุนขั้นต่ำของการสั่งซื้อขายคืน	ไม่กำหนด
มูลค่าหน่วยลงทุนคงเหลือในบัญชีขั้นต่ำ	ไม่กำหนด
ระยะเวลาในการรับเงินค่าขายคืน	T+3

ผลการดำเนินงานย้อนหลัง

	ผลตอบแทน (%)			ผลตอบแทน (%ต่อปี)				
	3 เดือน	6 เดือน	YTD	1 ปี	3 ปี	5 ปี	10 ปี	จัดตั้งกองทุน
กองทุน	-2.68	-	-2.68	-	-	-	-	-1.30
ตัวชี้วัด	-2.26	-	-2.26	-	-	-	-	-0.82

ความผันผวน

	ความผันผวน (%ต่อปี)						
	3 เดือน	6 เดือน	YTD	1 ปี	3 ปี	5 ปี	10 ปี
กองทุน	9.87	-	9.87	-	-	-	9.46
ตัวชี้วัด	10.23	-	10.23	-	-	-	9.75

ผลการดำเนินงานในอดีตของกองทุนรวมมิได้เป็นสิ่งยืนยันถึงผลการดำเนินงานในอนาคต การวัดผลการดำเนินงานของกองทุนจัดขึ้นตามมาตรฐานการวัดผลการดำเนินงานที่กำหนดโดยสมาคมบริษัทจัดการลงทุน

กองทุนรวมตราสารทุน ที่มี net exposure ในตราสารทุนเป็นหลักโดยเฉลี่ยรอบปีบัญชีไม่น้อยกว่าร้อยละ 80 ของ NAV

ความเสี่ยงหลักของกองทุน **การกระจายการลงทุน (ร้อยละของมูลค่าทรัพย์สินสุทธิ)**

- ความเสี่ยงทางตลาดจากความผันผวนของราคาหลักทรัพย์
- ความเสี่ยงจากการเปลี่ยนแปลงของอัตราดอกเบี้ย
- ความเสี่ยงจากการดำเนินงานของผู้ออกตราสาร
- ความเสี่ยงของตราสารอนุพันธ์
- ความเสี่ยงจากความสามารถในการชำระหนี้ของผู้ออกตราสาร
- ความเสี่ยงจากการขาดสภาพคล่องของหลักทรัพย์
- ความเสี่ยงจากการลงทุนที่กระจุกตัว
- ความเสี่ยงจากการลงทุนในสัญญาซื้อขายล่วงหน้า
- ความเสี่ยงของการลงทุนในตราสารที่มีลักษณะของสัญญาซื้อขายล่วงหน้าแฝง
- ความเสี่ยงด้านสิทธิประโยชน์ทางภาษี



ค่าธรรมเนียมที่เรียกเก็บจากกองทุน (% ของ NAV)

การจัดการ	ไม่เกิน 2.14 (ปัจจุบันเรียกเก็บ 0.642)
ผู้ดูแลผลประโยชน์	ไม่เกิน 0.214 (ปัจจุบันเรียกเก็บ 0.0214)
นายทะเบียน	ไม่เกิน 0.535 (ปัจจุบันเรียกเก็บ 0.1605)

* เป็นอัตราที่รวมภาษีมูลค่าเพิ่ม ภาษีธุรกิจเฉพาะ หรือภาษีอื่นใดในทำนองเดียวกัน

มูลค่าการลงทุนในหมวดอุตสาหกรรมสูงสุด 5 อันดับแรก

หมวด	(% NAV)
ทรัพยากร	25.33
บริการ	25.31
ธุรกิจการเงิน	19.67
อสังหาริมทรัพย์และก่อสร้าง	10.26
เทคโนโลยี	7.66

หลักทรัพย์ที่มีมูลค่าการลงทุนสูงสุด 5 อันดับแรก

ตราสาร	อันดับความน่าเชื่อถือ	(% NAV)
บมจ. ปตท.สำรวจและผลิตปิโตรเลียม	4.82	
บมจ. แอควานซ์ อินโฟร เซอร์วิส	4.81	
บมจ. ท่าอากาศยานไทย	4.80	
บมจ. กรุงเทพอุตสาหกรรม	4.80	
บมจ. ซีพี ออลล์	4.80	

ค่าธรรมเนียมที่เรียกเก็บจากผู้ถือหน่วย (% ของมูลค่าซื้อขาย)

- การขายหน่วยลงทุน ไม่เกิน 3.21 (ปัจจุบันยังไม่เรียกเก็บ)
- การรับซื้อคืนหน่วยลงทุน ไม่เกิน 3.21 (ปัจจุบันยังไม่เรียกเก็บ)
- การสับเปลี่ยนหน่วยลงทุน
- กองทุนต้นทาง
 - สับเปลี่ยนออกไปยังกองทุนภายใน บลจ. ไม่เกิน 3.21 (ปัจจุบันยังไม่เรียกเก็บ)
 - สับเปลี่ยนออกไป บลจ. อื่น ไม่เกินร้อยละ 3.21 ของมูลค่าหน่วยลงทุนของวันทำการก่อนหน้าวันทำการซื้อขายหน่วยลงทุนขั้นต่ำ 200 บาท หรือ 200 บาทต่อรายการ (ปัจจุบันเรียกเก็บ 200 บาทต่อรายการ)
- กองทุนปลายทาง ไม่เกิน 3.21 (ปัจจุบันยังไม่เรียกเก็บ)
- การซื้อขายหลักทรัพย์
 - กรณีซื้อหน่วยลงทุนหรือสับเปลี่ยนเข้า ไม่เกิน 0.535 (ปัจจุบันยังไม่เรียกเก็บ)
 - กรณีรับซื้อคืนหน่วยลงทุนหรือสับเปลี่ยนออก ไม่เกิน 0.535 (ปัจจุบันยังไม่เรียกเก็บ)

* เป็นอัตราที่รวมภาษีมูลค่าเพิ่ม ภาษีธุรกิจเฉพาะ หรือภาษีอื่นใดในทำนองเดียวกัน

*โปรดอ่านและศึกษาข้อมูลเพิ่มเติมได้ที่หนังสือชี้ชวนส่วนสรุปข้อมูลสำคัญ