



รายละเอียดกองทุน

**ประเภท:** กองทุนตราสารทุน ประเภทรับซื้อคืนหน่วยลงทุน

**AIMC Category:** Equity General

**วันที่จดทะเบียนกองทุน :** 19 พฤษภาคม 2554

**ทุนจดทะเบียน :** 1,500 ล้านบาท

**ขนาดกองทุนปัจจุบัน (บาท) :** 850,669,043.21

**นโยบายการลงทุน :** ลงทุนในตราสารแห่งทุนโดยเฉลี่ยในรอบปีบัญชีไม่น้อยกว่าร้อยละ 80 ของมูลค่าทรัพย์สินสุทธิของกองทุน โดยจะเน้นลงทุนในหุ้นสามัญจดทะเบียนในตลาดหลักทรัพย์ที่มีปัจจัยพื้นฐานดี มีแนวโน้มการเจริญเติบโตทางธุรกิจสูง และให้ผลตอบแทนที่เหมาะสมเมื่อเทียบกับระดับความเสี่ยง

**นโยบายการจ่ายเงินปันผล :** ไม่จ่ายเงินปันผล

**ความเสี่ยงที่สำคัญของกองทุนรวม :**

- 1). ความเสี่ยงทางตลาด
- 2). ความเสี่ยงจากความสามารถในการชำระหนี้ของผู้ออกตราสาร
- 3). ความเสี่ยงจากการขาดสภาพคล่องของหลักทรัพย์
- 4). ความเสี่ยงจากการดำเนินงานของผู้ออกตราสาร
- 5). ความเสี่ยงจากการดำเนินงานของผู้ออกตราสารล่วงหน้าเพื่อป้องกันความเสี่ยง

**ผู้ดูแลผลประโยชน์ :** ธนาคาร ไทยพาณิชย์ จำกัด (มหาชน)

**นายทะเบียน :** บริษัทหลักทรัพย์จัดการกองทุน กรุงไทย จำกัด (มหาชน)

**ผู้สอบบัญชี :** บริษัท เอเอสซี แอนด์ แอสโซซิเอทส์ จำกัด

บริษัทจัดการ

**บริษัทจัดการ :** บริษัทหลักทรัพย์จัดการกองทุน กรุงไทย จำกัด (มหาชน)

โทรศัพท์ 0-2686-6100

แฟกซ์ 0-2670-0430

Callcenter@ktam.co.th

การขายและรับซื้อคืนหน่วยลงทุน

**วันทำการขายหน่วยลงทุน :** ทุกวันทำการซื้อขาย ตั้งแต่เวลาเปิดทำการ ถึง 15.30 น.

**มูลค่าขั้นต่ำของการซื้อ :** 1,000 บาท

**วันทำการรับซื้อคืนหน่วยลงทุน :** ทุกวันทำการซื้อขาย ตั้งแต่เวลาเปิดทำการ ถึง 15.30 น.

**มูลค่าขั้นต่ำของการสั่งขายคืน :** ไม่มี

**จำนวนหน่วยลงทุนขั้นต่ำของการสั่งขายคืน :** ไม่มี

**มูลค่าหน่วยลงทุนคงเหลือในบัญชีขั้นต่ำ :** ไม่กำหนด

**จำนวนหน่วยลงทุนคงเหลือในบัญชีขั้นต่ำ :** ไม่กำหนด

**ระยะเวลาในการรับเงินค่าขายคืน :** T+4

ค่าธรรมเนียมและค่าใช้จ่ายที่เรียกเก็บจากผู้ถือหน่วยลงทุน หรือกองทุน

ค่าใช้จ่ายที่เรียกเก็บจากผู้ซื้อหรือผู้ถือหน่วยลงทุน (ร้อยละของมูลค่าหน่วยลงทุน)

**ค่าธรรมเนียมการขายหน่วยลงทุน <sup>(1)</sup>** ไม่เกิน 1.00% ( ปัจจุบันเรียกเก็บ 0.75%)

**ค่าธรรมเนียมการรับซื้อคืนหน่วยลงทุน <sup>(2)</sup>** ไม่เกิน 1.00% (เรียกเก็บ 0.50%) <sup>(3)</sup>

**ค่าธรรมเนียมการเปลี่ยนแปลงหน่วยลงทุน :**

- กรณีเป็นกองทุนต้นทาง (switching out) <sup>(2)</sup> ไม่เกิน 1.00% (เรียกเก็บ 0.50%) <sup>(3)</sup>
- กรณีเป็นกองทุนปลายทาง (switching in) ไม่เกิน 1.00% ( ปัจจุบันเรียกเก็บ 0.75%)

<sup>(1)</sup> บริษัทจัดการขอสงวนสิทธิ์ในการเรียกเก็บค่าธรรมเนียมการขายหน่วยลงทุนแต่ละกลุ่มไม่เท่ากัน ทั้งนี้ บริษัทจัดการจะแจ้งให้ผู้ลงทุนทราบรายละเอียดล่วงหน้าไม่น้อยกว่า 7 วัน โดยจะปิดประกาศ ณ สำนักงานของบริษัทจัดการ และ/หรือผู้สนับสนุนการขายหรือรับซื้อคืน (ถ้ามี)

<sup>(2)</sup> บริษัทขอสงวนสิทธิ์ที่จะนำเงินที่ได้รับจากค่าธรรมเนียมดังกล่าวเข้าเป็นรายได้ออกของกองทุน โดยเป็นไปตามที่กำหนดไว้ในรายละเอียดโครงการจัดการ

<sup>(3)</sup> บริษัทจะเริ่มเก็บค่าธรรมเนียมการรับซื้อคืน และค่าธรรมเนียมการเปลี่ยนแปลงหน่วยลงทุนออก ตั้งแต่วันที่ 1 ก.ค.60 เป็นต้นไป ทั้งนี้ บริษัทจะยกเว้นไม่เรียกเก็บค่าธรรมเนียมดังกล่าวกรณี ที่ผู้ถือหน่วยลงทุนถือหน่วยลงทุนเกินกว่า 1 ปีขึ้นไป

ค่าใช้จ่ายที่เรียกเก็บจากกองทุนรวม (ร้อยละของมูลค่าทรัพย์สินสุทธิ)

**ค่าธรรมเนียมการจัดการ :** ไม่เกิน 1.75 % ต่อปี <sup>(1)</sup> (ปัจจุบันเรียกเก็บ 1.33% ต่อปี <sup>(2)</sup>)

**ค่าธรรมเนียมผู้ดูแลผลประโยชน์ :** ไม่เกิน 0.07 % ต่อปี <sup>(1)</sup> (ปัจจุบันเรียกเก็บ 0.03% ต่อปี <sup>(2)</sup>)

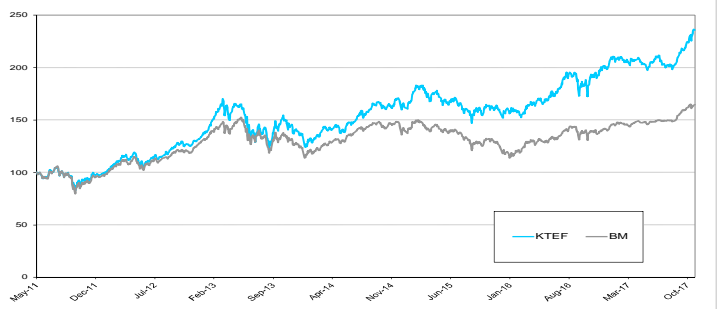
**ค่าธรรมเนียมนายทะเบียนหน่วยลงทุน :** ไม่เกิน 0.20 % ต่อปี <sup>(1)</sup> (ปัจจุบันเรียกเก็บ 0.21% ต่อปี <sup>(2)</sup>)

**ค่าใช้จ่ายอื่น ๆ :** ตามที่จ่ายจริง

<sup>(1)</sup> เป็นอัตราที่อิงค่าธรรมเนียมค่าเพิ่ม ภาษีธุรกิจเฉพาะ หรือภาษีอื่นใดในทางนองเดียวกัน

<sup>(2)</sup> เป็นอัตราที่รวมค่าธรรมเนียมค่าเพิ่ม ภาษีธุรกิจเฉพาะ หรือภาษีอื่นใดในทางนองเดียวกัน

ผลการดำเนินงานของกองทุนเทียบกับดัชนีมาตรฐาน



หมายเหตุ: กราฟเริ่มต้นที่ 100 ทั้งกองทุนและดัชนีเปรียบเทียบ

มูลค่าทรัพย์สินสุทธิ ณ วันที่ 31 ตุลาคม 2560

มูลค่าทรัพย์สินสุทธิ (บาท) 850,669,043.21      มูลค่าหน่วยลงทุน (บาท) 22.9056

กองทุน	ผลการดำเนินงาน (สิ้นสุด ณ 31 ตุลาคม 2560)							
	Year to Date	% ตามช่วงเวลา			% ต่อปี			
		ย้อนหลัง 3 เดือน	ย้อนหลัง 6 เดือน	ย้อนหลัง 1 ปี	ย้อนหลัง 3 ปี	ย้อนหลัง 5 ปี	ย้อนหลัง 10 ปี	ตั้งแต่วันที่จดทะเบียนกองทุน
KTEF	14.60%	17.30%	15.53%	21.95%	12.52%	13.26%	N/A	13.69%
Benchmark*	14.94%	10.29%	11.48%	18.57%	3.83%	6.42%	N/A	8.04%
ความผันผวนของผลการดำเนินงาน	9.85%	10.44%	9.70%	10.50%	15.14%	17.50%	N/A	17.91%
ความผันผวนของตัวชี้วัด	6.28%	7.36%	6.15%	6.83%	12.40%	14.45%	N/A	15.66%
Information Ratio <sup>1</sup>	-0.01	3.88	1.20	0.51	1.26	0.94	N/A	0.81

<sup>1</sup> Information Ratio : แสดงความสามารถของผู้จัดการกองทุนในการสร้างผลตอบแทน เมื่อเทียบกับความเสี่ยง

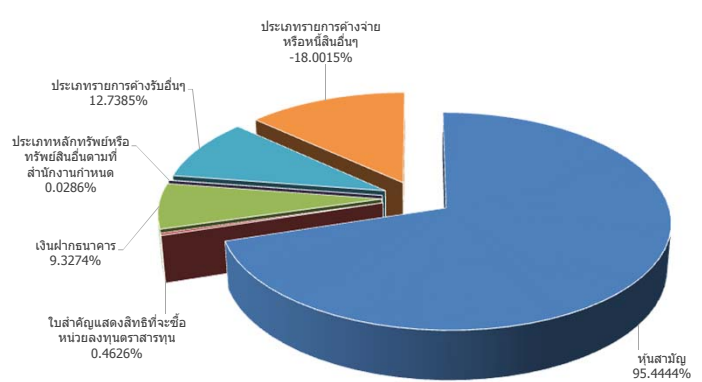
\* Benchmark = SET Total Return Index

ผลการดำเนินงานในอดีตของกองทุนรวมมิได้เป็นสัญญาณถึงผลการดำเนินงานในอนาคต การวัดผลการดำเนินงานของกองทุนจัดขึ้นตามมาตรฐานการวัดผลการดำเนินงานที่กำหนด โดยสมาคมบริษัทจัดการลงทุน

สัดส่วนการลงทุน (ร้อยละของมูลค่าทรัพย์สินสุทธิ)

1. หุ้นสามัญ	95.4444%
2. ใบสำคัญแสดงสิทธิที่จะซื้อหุ้น	0.4626%
3. เงินฝากธนาคาร	9.3274%
4. ประเภทหลักทรัพย์หรือทรัพย์สินอื่นตามที่สำนักงานกำหนด	0.0286%
5. ประเภทรายการค้างรับอื่นๆ	12.7385%
6. ประเภทรายการค้างจ่ายหรือหนี้สินอื่นๆ	-18.0015%
<b>รวม</b>	<b>100.0000%</b>

การกระจายการลงทุน (ร้อยละของมูลค่าทรัพย์สินสุทธิ)



การที่สำนักงานคณะกรรมการ ก.ล.ด. ได้อนุมัติให้จัดตั้งและจัดการกองทุนรวม มิได้เป็นการแสดงว่าคณะกรรมการ ก.ล.ด. คณะกรรมการกำกับตลาดทุน หรือ สำนักงานคณะกรรมการ ก.ล.ด. ได้รับความคุ้มครอง และถูกต้องของข้อมูลในการเสนอขาย และมีได้ประกันราคาหรือผลตอบแทนของกองทุนรวม

การลงทุนมีความเสี่ยง ผู้ลงทุนควรศึกษาข้อมูลก่อนตัดสินใจลงทุน

เอกสารนี้มีใช้หนังสือชี้ชวน ผู้ลงทุนสามารถขอรับหนังสือชี้ชวนได้ที่บริษัทจัดการ ผู้สนับสนุนการขายฯ หรือ [www.ktam.co.th](http://www.ktam.co.th)

# AIMC Category Performance Report

## Return and Risk statistics for Thailand Mutual

AIMC Category	Peer Percentile	Return (%)						Standard Deviation (%)					
		3M	6M	1Y	3Y	5Y	10Y	3M	6M	1Y	3Y	5Y	10Y
Equity General	5th Percentile	20.35	24.56	29.80	11.69	12.11	12.09	6.45	5.73	6.13	7.34	10.11	14.78
	25th Percentile	13.90	15.60	21.18	7.48	10.40	10.58	7.96	6.82	7.52	9.18	12.35	17.89
	50th Percentile	12.25	13.94	18.09	5.99	8.54	9.38	8.59	7.21	7.91	9.88	13.42	19.55
	75th Percentile	10.50	10.02	15.78	3.96	6.92	8.05	9.30	8.35	8.91	10.84	14.44	20.22
	95th Percentile	6.94	6.32	9.47	1.91	5.01	5.15	10.52	9.84	10.69	13.94	15.81	21.41

### ข้อตกลงและเงื่อนไขของข้อมูลเปรียบเทียบผลการดำเนินงานแบบเปอร์เซ็นต์ไทล์ (Disclaimer of Peer group Fund Performance)

- ผลการดำเนินงานในอดีตของกองทุน มิได้เป็นสิ่งยืนยันถึงผลการดำเนินงานในอนาคต
- ผู้ลงทุนสามารถดูข้อมูลฉบับเต็มได้ที่ [www.aimc.or.th](http://www.aimc.or.th)
- ผลการดำเนินงานของกองทุนที่การเปรียบเทียบแบ่งตามประเภทกองทุนรวมภายใต้ข้อกำหนดของสมาคมบริษัทจัดการลงทุน โดยกองทุนที่จะถูกเปรียบเทียบผลการดำเนินงานในแต่ละช่วงเวลากับกองทุนประเภทเดียวกันในระดับเปอร์เซ็นต์ไทล์ (Percentiles) ต่างๆ โดยแบ่งออกเป็น
  - 5th Percentile แสดงผลการดำเนินงานของกองทุนอันดับที่ 5 เปอร์เซ็นต์ไทล์ (Top 5% performance)
  - 25th Percentile แสดงผลการดำเนินงานของกองทุนอันดับที่ 25 เปอร์เซ็นต์ไทล์ (Top 25% performance)
  - 50th Percentile แสดงผลการดำเนินงานของกองทุนอันดับที่ 50 เปอร์เซ็นต์ไทล์ (Median performance)
  - 75th Percentile แสดงผลการดำเนินงานของกองทุนอันดับที่ 75 เปอร์เซ็นต์ไทล์ (Bottom 25% performance)
  - 95th Percentile แสดงผลการดำเนินงานของกองทุนอันดับที่ 95 เปอร์เซ็นต์ไทล์ (Bottom 5% performance)
- ผลตอบแทนที่มีอายุเกินหนึ่งปีนั้นมีการแสดงเป็นผลตอบแทนต่อปี

เมื่อผู้ลงทุนทราบผลตอบแทนของกองทุนที่ลงทุน สามารถนำไปเปรียบเทียบกับเปอร์เซ็นต์ไทล์ตามตาราง จะทราบว่ากองทุนที่ลงทุนนั้นอยู่ในช่วงที่เท่าใดของประเภทกองทุนรวมนั้น