

## ระดับความเสี่ยงของกองทุน

ต่ำ 1 2 3 4 5 6 7 8 8+ สูง

**ประเภท :** กองทุนรวมเพื่อการออม (SSF), กองทุนรวมผสม, กองทุนที่มีนโยบายลงทุนในกองทุนรวมภายใต้ บลจ. เดียวกัน

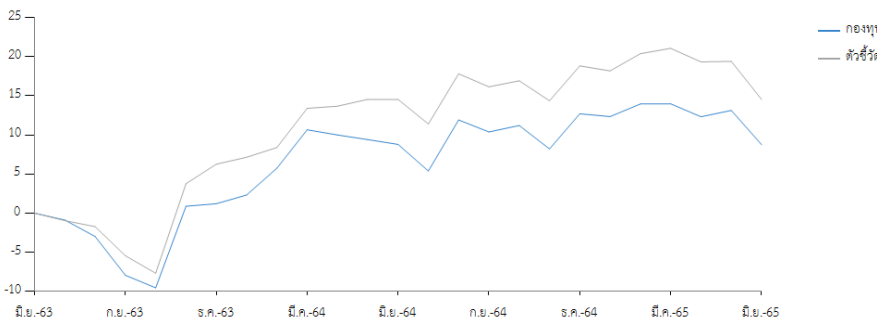
**นโยบายการลงทุน :** กองทุนมีนโยบายกระจายการลงทุนในตราสารแห่งหนึ่ง และ/หรือ ตราสารแห่งหนึ่ง และ/หรือ ตราสารกึ่งหนึ่ง กิ่งทุน เงินฝาก และ/หรือหน่วยลงทุนของกองทุนรวม ตลอดจนหลักทรัพย์หรือทรัพย์สินอื่นหรือการหาผลตอบแทนโดยวิธีอื่นตามที่คณะกรรมการ ก.ล.ด. หรือสำนักงานคณะกรรมการ ก.ล.ด. ประกาศกำหนด หรือเห็นชอบให้ลงทุนได้ ทุกรูปแบบ กองทุนจะลงทุนในหลักทรัพย์ที่จดทะเบียนในตลาดหลักทรัพย์แห่งประเทศไทย และ/หรือตลาดหลักทรัพย์ เอ็ม เอ ไอ โดยเฉลี่ยในรอบปีบัญชีไม่น้อยกว่าร้อยละ 65 ของมูลค่าทรัพย์สินสุทธิของกองทุน และจะพิจารณาการลงทุนในตราสารแห่งหนึ่ง โดยเฉลี่ยในรอบปีบัญชีไม่เกินร้อยละ 70 ของมูลค่าทรัพย์สินสุทธิของกองทุน

**นโยบายการจ่ายเงินปันผล :** จ่ายตามดุลยพินิจ

## รายละเอียดกองทุน

AIMC Category	Aggressive Allocation
วันที่จดทะเบียนกองทุน	09/04/2563
ทุนจดทะเบียน	1,000 ล้านบาท
มูลค่าทรัพย์สินสุทธิ	246,742,669.51 บาท
มูลค่าหน่วยลงทุน	11.2058 บาท
ผู้ดูแลผลประโยชน์	ธนาคารไทยพาณิชย์ จำกัด (มหาชน)
นายทะเบียน	บริษัทหลักทรัพย์จัดการกองทุน กรุงไทย จำกัด (มหาชน)

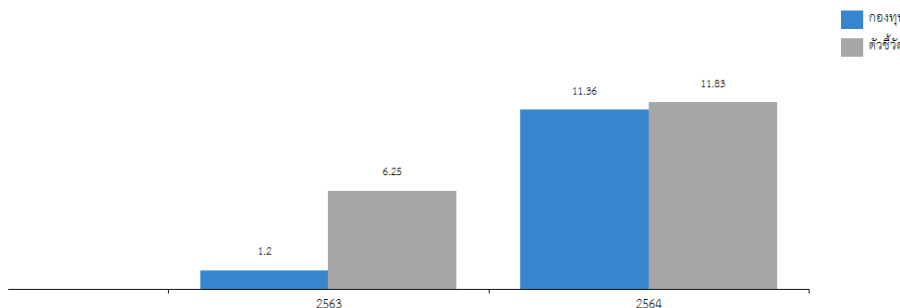
## ผลการดำเนินงานย้อนหลัง 5 ปี (%)



## ดัชนีชี้วัด

SET TRI (70 %), ผลตอบแทนรวมสุทธิของดัชนีพันธบัตรรัฐบาลอายุ น้อยกว่าเท่ากับ 10 ปี (ThaiBMA) (30%)

## ผลการดำเนินงานรายปี



## การขายและรับซื้อคืน

## วันทำการขายหน่วยลงทุน

ทุกวันทำการ ตั้งแต่เวลาเปิดทำการ ถึง 15.30 น.

มูลค่าขั้นต่ำในการสั่งซื้อครั้งแรก

ไม่กำหนด

มูลค่าขั้นต่ำในการสั่งซื้อครั้งถัดไป

ไม่กำหนด

## วันทำการรับซื้อคืนหน่วยลงทุน

ทุกวันทำการ ตั้งแต่เวลาเปิดทำการ ถึง 15.30 น.

มูลค่าขั้นต่ำในการขายคืนหน่วยลงทุน

ไม่กำหนด

จำนวนหน่วยลงทุนขั้นต่ำของการสั่งขายคืน

ไม่กำหนด

มูลค่าหน่วยลงทุนคงเหลือในบัญชีขั้นต่ำ

ไม่กำหนด

ระยะเวลาในการรับเงินค่าขายคืน

T+3

## ผลการดำเนินงานย้อนหลัง

	ผลตอบแทน (%)			ผลตอบแทน (%ต่อปี)				จัดตั้งกองทุน
	3 เดือน	6 เดือน	YTD	1 ปี	3 ปี	5 ปี	10 ปี	
กองทุน	-4.57	-3.50	-3.50	-0.03	-	-	-	4.29
ตัวชี้วัด	-5.40	-3.61	-3.61	0.00	-	-	-	7.03

## ความผันผวน

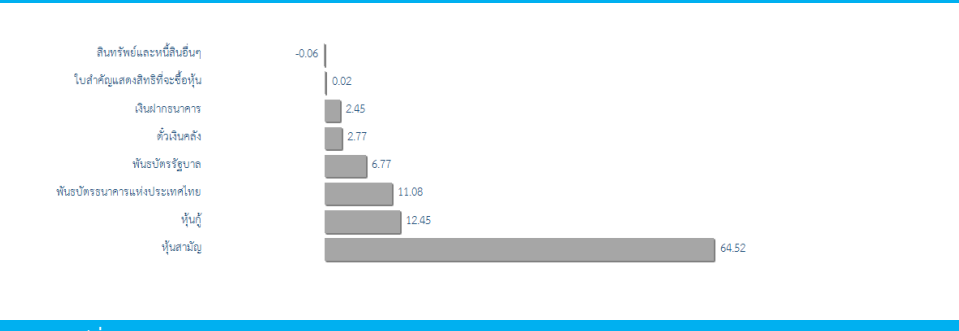
	ความผันผวน (%ต่อปี)							จัดตั้งกองทุน
	3 เดือน	6 เดือน	YTD	1 ปี	3 ปี	5 ปี	10 ปี	
กองทุน	9.15	8.75	8.75	8.36	-	-	-	10.04
ตัวชี้วัด	9.17	8.80	8.80	8.23	-	-	-	9.97

ผลการดำเนินงานในอดีตของกองทุนรวมมิได้เป็นสัญญาณถึงผลการดำเนินงานในอนาคต การวัดผลการดำเนินงานของกองทุนจัดขึ้นตามมาตรฐานการวัดผลการดำเนินงานที่กำหนดโดยสมาคมบริษัทจัดการลงทุน

\* ความเสี่ยงของกองทุน ระดับ 5 หมายถึง กองทุนรวมผสมที่มี net exposure ได้ทั้งในตราสารทุน ตราสารหนี้หรือทรัพย์สินทางเลือก

## ความเสี่ยงหลักของกองทุน การกระจายการลงทุน (ร้อยละของมูลค่าทรัพย์สินสุทธิ)

- ความเสี่ยงทางตลาดจากความผันผวนของราคาหลักทรัพย์
- ความเสี่ยงจากความสามารถในการชำระหนี้ของผู้ถือตราสาร
- ความเสี่ยงจากการดำเนินงานของผู้ถือตราสาร
- ความเสี่ยงจากการขาดสภาพคล่องของหลักทรัพย์
- ความเสี่ยงจากการทำสัญญาซื้อขายล่วงหน้าเพื่อป้องกันความเสี่ยง
- ความเสี่ยงของตราสารอนุพันธ์
- ความเสี่ยงของการลงทุนในตราสารที่มีลักษณะของสัญญาซื้อขายล่วงหน้าแฝง
- ความเสี่ยงจากการลงทุนที่กระจุกตัว



## ค่าธรรมเนียมที่เรียกเก็บจากกองทุน (% ของ NAV)

การจัดการ	ไม่เกิน 2.14 (ปัจจุบันเรียกเก็บ 1.605*)
ผู้ดูแลผลประโยชน์	ไม่เกิน 0.214 (ปัจจุบันเรียกเก็บ 0.02*)
นายทะเบียน	ไม่เกิน 0.535 (ปัจจุบันเรียกเก็บ 0.13375*)

\*เป็นอัตราที่รวมภาษีมูลค่าเพิ่ม ภาษีธุรกิจเฉพาะ หรือภาษีอื่นใดในทำนองเดียวกัน

## หลักทรัพย์ที่มีมูลค่าการลงทุนสูงสุด 5 อันดับแรก

ตราสาร	อันดับความน่าเชื่อถือ	(% NAV)
พันธบัตรธนาคารแห่งประเทศไทย 10/364/64		4.25
บมจ. ท่าอากาศยานไทย		3.83
บมจ. ปตท.		3.31
บมจ. กัลฟ์ เอ็นเนอร์จี ดีเวลลอปเม้นท์		3.00
ตั๋วเงินคลัง งวดที่ (DM)12/182D		2.77

## ค่าธรรมเนียมที่เรียกเก็บจากผู้ถือหน่วย (% ของ NAV)

- การขายหน่วยลงทุน ไม่เกิน 3.21 (ปัจจุบันยังไม่เรียกเก็บ)
- การรับซื้อคืนหน่วยลงทุน ไม่เกิน 3.21 (ปัจจุบันยังไม่เรียกเก็บ)
- การสับเปลี่ยนหน่วยลงทุน
  - กองทุนต้นทาง
  - สับเปลี่ยนออกไปยังกองทุนภายใน บลจ. ไม่เกิน 3.21 (ปัจจุบันยังไม่เรียกเก็บ)
  - สับเปลี่ยนออกไป บลจ. อื่น ไม่เกิน 3.21 หรือ 200 บาทต่อรายการ (ปัจจุบันเรียกเก็บ 200 บาทต่อรายการ)
  - กองทุนปลายทาง ไม่เกิน 3.21 (ปัจจุบันยังไม่เรียกเก็บ)
- การซื้อขายหลักทรัพย์
  - กรณีซื้อหน่วยลงทุน หรือสับเปลี่ยนเข้า ไม่เกิน 0.535 (ปัจจุบันยังไม่เรียกเก็บ)
  - กรณีรับซื้อคืนหน่วยลงทุนหรือสับเปลี่ยนออก ไม่เกิน 0.535 (ปัจจุบันยังไม่เรียกเก็บ)

\*โปรดอ่านและศึกษาข้อมูลเพิ่มเติมได้ที่หนังสือชี้ชวนส่วนสรุปข้อมูลสำคัญ

## ประวัติการจ่ายเงินปันผล (5 ครั้งล่าสุด)

31/05/2565	0.20 บาท/หน่วย
จำนวนทั้งหมด 1 ครั้ง	0.20 บาท/หน่วย