

ระดับความเสี่ยงของกองทุน

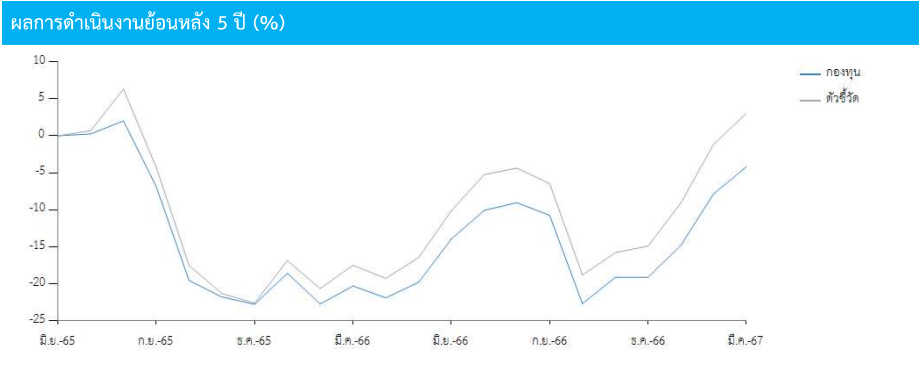
ต่ำ	1	2	3	4	5	<b>6</b>	7	8	8+	สูง
-----	---	---	---	---	---	----------	---	---	----	-----

**ประเภท :** กองทุนรวมตราสารทุน, กองทุนรวมเพื่อการออม (SSF), กองทุนที่มีนโยบายเปิดให้มีการลงทุนในกองทุนรวมอื่นภายใต้ บลจ. เดียวกัน

**นโยบายการลงทุน :** กองทุนจะลงทุนในหรือมีไว้ซึ่งตราสารทุนที่จดทะเบียนจัดตั้งในประเทศเวียดนาม และ/หรือจดทะเบียนซื้อขายในตลาดหลักทรัพย์ประเทศเวียดนาม และ/หรือบริษัทที่ดำเนินธุรกิจหลักหรือมีรายได้หลักจากการดำเนินธุรกิจในประเทศเวียดนาม และ/หรือตราสารทุนอื่นใดที่ดำเนินธุรกิจเกี่ยวข้อง และ/หรือที่ได้รับผลประโยชน์จากการเติบโตทางเศรษฐกิจ หรือทรัพย์สินส่วนใหญ่มาจากการเติบโตทางเศรษฐกิจของประเทศเวียดนาม รวมถึงตราสารทุนของผู้ประกอบการเวียดนามที่จดทะเบียนในตลาดหลักทรัพย์ประเทศอื่น รวมทั้งหน่วย CIS และ/หรือ กองทุน ETF ที่เน้นลงทุนในตราสารทุนของประเทศเวียดนาม หรือได้รับประโยชน์จากการดำเนินธุรกิจในประเทศเวียดนามตามที่กล่าวมาข้างต้นด้วย โดยเฉลี่ยในรอบปีบัญชีไม่น้อยกว่าร้อยละ 80 ของมูลค่าทรัพย์สินสุทธิของกองทุน

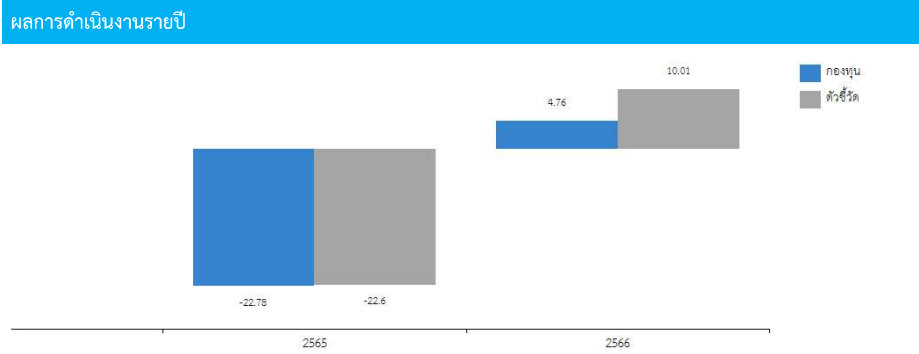
**นโยบายการจ่ายเงินปันผล :** มี

รายละเอียดกองทุน	
AIMC Category	Vietnam Equity
วันที่จดทะเบียนกองทุน	15/07/2565
ทุนจดทะเบียน	3,000 ล้านบาท
มูลค่าทรัพย์สินสุทธิ	125,992,687.01 บาท
มูลค่าหน่วยลงทุน	9.5164 บาท
ผู้ดูแลผลประโยชน์	ธนาคารสแตนดาร์ดชาร์เตอร์ด (ไทย) จำกัด (มหาชน)
นายทะเบียน	บมจ.หลักทรัพย์จัดการกองทุน กรุงเทพ



**ดัชนีชี้วัด**

ดัชนี VN30 Total Return Index ปรับด้วยอัตราแลกเปลี่ยนเพื่อคำนวณผลตอบแทนเป็นสกุลเงินบาท ณ วันคำนวณผลตอบแทน



**การขายและรับซื้อคืน**

วันทำการขายหน่วยลงทุน

ทุกวันทำการซื้อขาย ตั้งแต่เวลาเปิดทำการ ถึง 14.00 น.

มูลค่าขั้นต่ำในการสั่งซื้อครั้งแรก

ไม่กำหนด

มูลค่าขั้นต่ำในการสั่งซื้อครั้งถัดไป

ไม่กำหนด

วันทำการรับซื้อคืนหน่วยลงทุน

ทุกวันทำการซื้อขาย ตั้งแต่เวลา 08:30 - 14:00 น.

มูลค่าขั้นต่ำในการขายคืนหน่วยลงทุน

ไม่กำหนด

จำนวนหน่วยลงทุนขั้นต่ำของการสั่งซื้อคืน

ไม่กำหนด

มูลค่าหน่วยลงทุนคงเหลือในบัญชีขั้นต่ำ

ไม่กำหนด

ระยะเวลาในการรับเงินค่าขายคืน

T+5

ผลการดำเนินงานย้อนหลัง

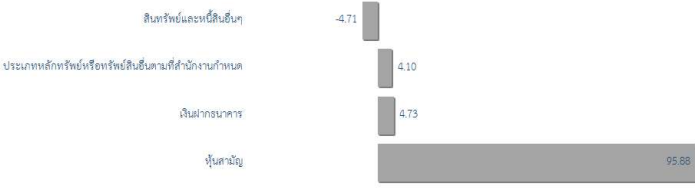
	ผลตอบแทน (%)			ผลตอบแทน (%ต่อปี)				จัดตั้งกองทุน
	3 เดือน	6 เดือน	YTD	1 ปี	3 ปี	5 ปี	10 ปี	
กองทุน	18.47	7.35	18.47	20.27	-	-	-	-2.47
ตัวชี้วัด	21.07	10.17	21.07	25.03	-	-	-	1.77

**ความผันผวน**

	ความผันผวน (%ต่อปี)							จัดตั้งกองทุน
	3 เดือน	6 เดือน	YTD	1 ปี	3 ปี	5 ปี	10 ปี	
กองทุน	16.55	19.93	16.55	18.43	-	-	-	21.00
ตัวชี้วัด	17.31	20.67	17.31	19.37	-	-	-	22.77

ผลการดำเนินงานในอดีตของกองทุนรวมมิได้เป็นสิ่งยืนยันถึงผลการดำเนินงานในอนาคต การวัดผลการดำเนินงานของกองทุนจัดขึ้นตามมาตรฐานการวัดผลการดำเนินงานที่กำหนดโดยสมาคมบริษัทจัดการลงทุน

กองทุนรวมตราสารทุน ที่มี net exposure ในตราสารทุนเป็นหลัก โดยเฉลี่ยรอบปีบัญชีไม่น้อยกว่าร้อยละ 80 ของ NAV

ความเสี่ยงหลักของกองทุน	การกระจายการลงทุน (ร้อยละของมูลค่าทรัพย์สินสุทธิ)																										
ความเสี่ยงจากการดำเนินงานของผู้ออกตราสาร	 <p>สินทรัพย์และหนี้สินอื่นๆ -4.71</p> <p>ประเภทหลักทรัพย์หรือทรัพย์สินอื่นตามที่สำนักงานกำหนด 4.10</p> <p>เงินฝากธนาคาร 4.73</p> <p>หุ้นสามัญ 95.88</p>																										
ความเสี่ยงจากการลงทุนที่กระจุกตัว																											
ความเสี่ยงในเรื่องคู่สัญญาในการทำสัญญาป้องกันความเสี่ยงจากอัตราแลกเปลี่ยน																											
ความเสี่ยงของประเทศที่ลงทุน																											
ความเสี่ยงจากความสามารถในการชำระหนี้ของผู้ออกตราสาร																											
ความเสี่ยงจากการลงทุนในตลาดเกิดใหม่																											
ความเสี่ยงจากอัตราแลกเปลี่ยน	<p style="text-align: right;">*สัดส่วนการลงทุนในต่างประเทศ 95.88 % ของ NAV</p> <table border="1" style="width: 100%;"> <thead> <tr> <th style="background-color: #0070C0; color: white;">มูลค่าการลงทุนในหมวดอุตสาหกรรมสูงสุด 5 อันดับแรก</th> <th style="background-color: #0070C0; color: white;">หลักทรัพย์ที่มีมูลค่าการลงทุนสูงสุด 5 อันดับแรก</th> </tr> <tr> <th>หมวด</th> <th>(% NAV)</th> <tr> <th>ตราสาร</th> <th>(% NAV)</th> </tr> </tr></thead> <tbody> <tr> <td>ธุรกิจการเงิน</td> <td>42.22</td> <tr> <td>บริการ</td> <td>12.1</td> <tr> <td>สินค้าอุตสาหกรรม</td> <td>11.61</td> <tr> <td>อสังหาริมทรัพย์และก่อสร้าง</td> <td>10.1</td> <tr> <td>เกษตรและอุตสาหกรรมอาหาร</td> <td>9.07</td> <tr> <td>FPT CORPORATION</td> <td>8.75</td> <tr> <td>Hoa Phat Group JSC</td> <td>7.46</td> <tr> <td>VIETNAM TECHNOLOGICAL AND COMMERCIAL JOINT STOCK BANK</td> <td>7.20</td> <tr> <td>Mobile World Investment Corporation</td> <td>6.06</td> <tr> <td>MBBVN : Military Commercial Joint Stock Bank</td> <td>5.38</td> </tr> </tr></tr></tr></tr></tr></tr></tr></tr></tr></tbody> </table> <p style="text-align: right;">*โปรดอ่านและศึกษาข้อมูลเพิ่มเติมได้ที่หนังสือชี้ชวนส่วนสรุปข้อมูลสำคัญ</p>	มูลค่าการลงทุนในหมวดอุตสาหกรรมสูงสุด 5 อันดับแรก	หลักทรัพย์ที่มีมูลค่าการลงทุนสูงสุด 5 อันดับแรก	หมวด	(% NAV)	ตราสาร	(% NAV)	ธุรกิจการเงิน	42.22	บริการ	12.1	สินค้าอุตสาหกรรม	11.61	อสังหาริมทรัพย์และก่อสร้าง	10.1	เกษตรและอุตสาหกรรมอาหาร	9.07	FPT CORPORATION	8.75	Hoa Phat Group JSC	7.46	VIETNAM TECHNOLOGICAL AND COMMERCIAL JOINT STOCK BANK	7.20	Mobile World Investment Corporation	6.06	MBBVN : Military Commercial Joint Stock Bank	5.38
มูลค่าการลงทุนในหมวดอุตสาหกรรมสูงสุด 5 อันดับแรก		หลักทรัพย์ที่มีมูลค่าการลงทุนสูงสุด 5 อันดับแรก																									
หมวด		(% NAV)	ตราสาร	(% NAV)																							
ตราสาร		(% NAV)																									
ธุรกิจการเงิน		42.22	บริการ	12.1	สินค้าอุตสาหกรรม	11.61	อสังหาริมทรัพย์และก่อสร้าง	10.1	เกษตรและอุตสาหกรรมอาหาร	9.07	FPT CORPORATION	8.75	Hoa Phat Group JSC	7.46	VIETNAM TECHNOLOGICAL AND COMMERCIAL JOINT STOCK BANK	7.20	Mobile World Investment Corporation	6.06	MBBVN : Military Commercial Joint Stock Bank	5.38							
บริการ		12.1	สินค้าอุตสาหกรรม	11.61	อสังหาริมทรัพย์และก่อสร้าง	10.1	เกษตรและอุตสาหกรรมอาหาร	9.07	FPT CORPORATION	8.75	Hoa Phat Group JSC	7.46	VIETNAM TECHNOLOGICAL AND COMMERCIAL JOINT STOCK BANK	7.20	Mobile World Investment Corporation	6.06	MBBVN : Military Commercial Joint Stock Bank	5.38									
สินค้าอุตสาหกรรม		11.61	อสังหาริมทรัพย์และก่อสร้าง	10.1	เกษตรและอุตสาหกรรมอาหาร	9.07	FPT CORPORATION	8.75	Hoa Phat Group JSC	7.46	VIETNAM TECHNOLOGICAL AND COMMERCIAL JOINT STOCK BANK	7.20	Mobile World Investment Corporation	6.06	MBBVN : Military Commercial Joint Stock Bank	5.38											
อสังหาริมทรัพย์และก่อสร้าง		10.1	เกษตรและอุตสาหกรรมอาหาร	9.07	FPT CORPORATION	8.75	Hoa Phat Group JSC	7.46	VIETNAM TECHNOLOGICAL AND COMMERCIAL JOINT STOCK BANK	7.20	Mobile World Investment Corporation	6.06	MBBVN : Military Commercial Joint Stock Bank	5.38													
เกษตรและอุตสาหกรรมอาหาร		9.07	FPT CORPORATION	8.75	Hoa Phat Group JSC	7.46	VIETNAM TECHNOLOGICAL AND COMMERCIAL JOINT STOCK BANK	7.20	Mobile World Investment Corporation	6.06	MBBVN : Military Commercial Joint Stock Bank	5.38															
FPT CORPORATION		8.75	Hoa Phat Group JSC	7.46	VIETNAM TECHNOLOGICAL AND COMMERCIAL JOINT STOCK BANK	7.20	Mobile World Investment Corporation	6.06	MBBVN : Military Commercial Joint Stock Bank	5.38																	
Hoa Phat Group JSC	7.46	VIETNAM TECHNOLOGICAL AND COMMERCIAL JOINT STOCK BANK	7.20	Mobile World Investment Corporation	6.06	MBBVN : Military Commercial Joint Stock Bank	5.38																				
VIETNAM TECHNOLOGICAL AND COMMERCIAL JOINT STOCK BANK	7.20	Mobile World Investment Corporation	6.06	MBBVN : Military Commercial Joint Stock Bank	5.38																						
Mobile World Investment Corporation	6.06	MBBVN : Military Commercial Joint Stock Bank	5.38																								
MBBVN : Military Commercial Joint Stock Bank	5.38																										
ความเสี่ยงจากการลงทุนในกลุ่มอนุภูมิภาคแม่น้ำโขง																											
ความเสี่ยงจากการขาดสภาพคล่องของหลักทรัพย์																											
ความเสี่ยงทางตลาด																											
ความเสี่ยงจากข้อจำกัดการนำเงินลงทุนกลับประเทศ																											
ความเสี่ยงที่เกิดจากกฎระเบียบที่เกี่ยวข้องกับการลงทุนในหลักทรัพย์ของต่างประเทศ																											
ความเสี่ยงจากการลงทุนในตราสารอนุพันธ์																											
<b>ค่าธรรมเนียมที่เรียกเก็บจากกองทุน (% ของ NAV)</b>																											
การจัดการ	ไม่เกิน 2.14 (ปัจจุบันเรียกเก็บ 1.605)																										
ผู้ดูแลผลประโยชน์	ไม่เกิน 0.214 (ปัจจุบันเรียกเก็บ 0.107)																										
นายทะเบียน	ไม่เกิน 0.535 (ปัจจุบันเรียกเก็บ 0.214)																										
* เป็นอัตราที่รวมภาษีมูลค่าเพิ่ม ภาษีธุรกิจเฉพาะ หรือภาษีอื่นใดในทำนองเดียวกัน (ถ้ามี)																											
<b>ค่าธรรมเนียมที่เรียกเก็บจากผู้ถือหน่วย (% ของมูลค่าซื้อขาย)</b>																											
การขายหน่วยลงทุน	ไม่เกิน 3.21 (ปัจจุบันยังไม่เรียกเก็บ)																										
การรับซื้อคืนหน่วยลงทุน	ไม่เกิน 3.21 (ปัจจุบันยังไม่เรียกเก็บ)																										
การสับเปลี่ยนหน่วยลงทุน																											
- กองทุนต้นทาง	ไม่เกิน 3.21 (ปัจจุบันยังไม่เรียกเก็บ)																										
- กองทุนปลายทาง	ไม่เกิน 3.21 (ปัจจุบันยังไม่เรียกเก็บ)																										
* เป็นอัตราที่รวมภาษีมูลค่าเพิ่ม ภาษีธุรกิจเฉพาะ หรือภาษีอื่นใดในทำนองเดียวกัน (ถ้ามี)																											