



## ระดับความเสี่ยงของกองทุน

ต่ำ	1	2	3	4	5	6	7	8	8+	สูง
-----	---	---	---	---	---	---	---	---	----	-----

**ประเภท :** กองทุนรวมตราสารทุน, กองทุนรวมหน่วยลงทุนประเภท Feeder Fund

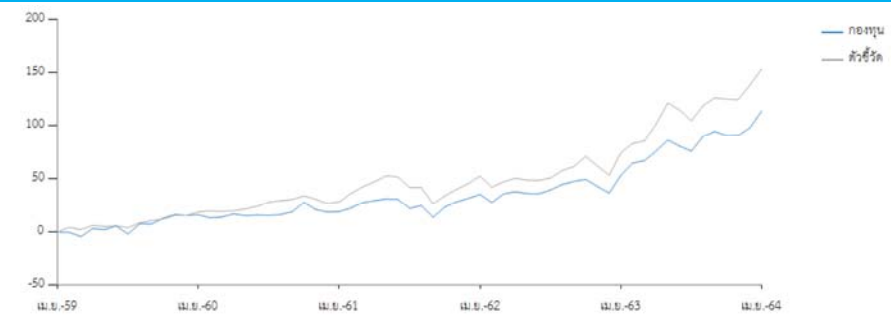
**นโยบายการลงทุน :** กองทุนเน้นลงทุนในหน่วยลงทุนของกองทุน AB American Growth Portfolio(Master Fund) ซึ่งเป็นกองทุนรวมเพื่อผู้ลงทุนทั่วไป (retail fund) เพียงกองเดียว โดยเฉลี่ยในรอบปีบัญชี ไม่น้อยกว่าร้อยละ 80 ของมูลค่าทรัพย์สินสุทธิของกองทุนรวม กองทุนเปิดเคแอม ยูเอส โกรท อีควิตี้ ฟันด์ อาจพิจารณาการลงทุนในหรือมีไว้ซึ่งสัญญาซื้อขายล่วงหน้า (Derivatives) ที่มีตัวแปรเป็นอัตราแลกเปลี่ยนเงินโดยมีวัตถุประสงค์เพื่อป้องกันความเสี่ยงโดยขึ้นอยู่กับดุลยพินิจของผู้จัดการกองทุนตามความเหมาะสมกับสภาพการณ์ในแต่ละขณะ

**นโยบายการจ่ายเงินปันผล :** ไม่มี

## รายละเอียดกองทุน

AIMC Category	US Equity
วันที่จดทะเบียนกองทุน	03/03/2558
ทุนจดทะเบียน	2,000 ล้านบาท
มูลค่าทรัพย์สินสุทธิ	1,769,965,710.77 บาท
มูลค่าหน่วยลงทุน	18.7589 บาท
ผู้ดูแลผลประโยชน์	ธนาคารสแตนดาร์ดชาร์เตอร์ด (ไทย) จำกัด (มหาชน)
นายทะเบียน	บริษัทหลักทรัพย์จัดการกองทุน กรุงเทพ จำกัด (มหาชน)

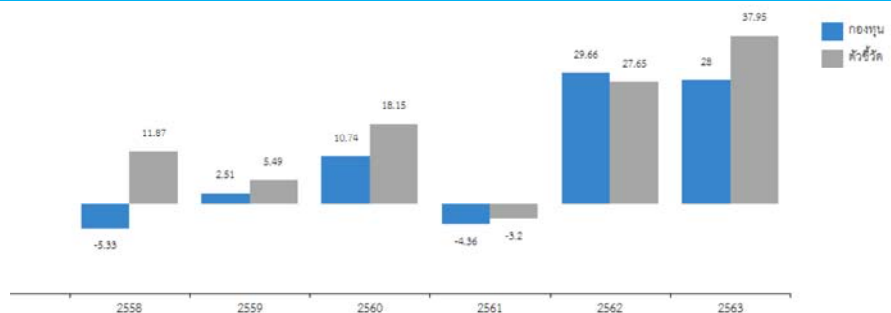
## ผลการดำเนินงานย้อนหลัง 5 ปี (%)



## ดัชนีชี้วัด

Russell 1000 Growth Index (USD) ที่แปลงเป็นสกุลเงินบาท ณ วันคำนวณผลตอบแทน

## ผลการดำเนินงานรายปี



## การขายและรับซื้อคืน

วันทำการขายหน่วยลงทุน

ทุกวันทำการซื้อขาย ตั้งแต่เวลาเปิดทำการ ถึง 15.30 น.

มูลค่าขั้นต่ำในการสั่งซื้อครั้งแรก

1,000 บาท

มูลค่าขั้นต่ำในการสั่งซื้อครั้งถัดไป

1,000 บาท

วันทำการรับซื้อคืนหน่วยลงทุน

ทุกวันทำการซื้อขาย ตั้งแต่เวลาเปิดทำการ ถึง 15.30 น.

มูลค่าขั้นต่ำในการขายคืนหน่วยลงทุน

ไม่กำหนด

จำนวนหน่วยลงทุนขั้นต่ำของการสั่งซื้อคืน

ไม่กำหนด

มูลค่าหน่วยลงทุนคงเหลือในบัญชีขั้นต่ำ

ไม่กำหนด

ระยะเวลาในการรับเงินค่าขายคืน

T+5

## ผลการดำเนินงานย้อนหลัง

	ผลตอบแทน (%)			ผลตอบแทน (%ต่อปี)				
	3 เดือน	6 เดือน	YTD	1 ปี	3 ปี	5 ปี	10 ปี	จัดตั้งกองทุน
กองทุน	12.27	21.75	9.96	39.47	20.41	15.73	-	10.74
ตัวชี้วัด	12.60	23.90	11.96	45.43	24.75	20.03	-	17.20

## ความผันผวน

	ความผันผวน (%ต่อปี)							
	3 เดือน	6 เดือน	YTD	1 ปี	3 ปี	5 ปี	10 ปี	จัดตั้งกองทุน
กองทุน	18.82	17.69	18.62	19.27	23.14	21.11	-	20.99
ตัวชี้วัด	20.81	19.78	20.67	22.62	25.24	20.98	-	20.29

ผลการดำเนินงานในอดีตของกองทุนรวมไม่ได้เป็นสิ่งยืนยันถึงผลการดำเนินงานในอนาคต การวัดผลการดำเนินงานของกองทุนจัดขึ้นตามมาตรฐานการวัดผลการดำเนินงานที่กำหนดโดยสมาคมบริษัทจัดการลงทุน

\* ความเสี่ยงของกองทุน ระดับ 6 หมายถึง กองทุนรวมตราสารทุน ที่มี net exposure ในตราสารทุนเป็นหลักโดยเฉลี่ยรอบปีบัญชีไม่น้อยกว่าร้อยละ 80 ของ NAV

ผู้ลงทุนต้องทำความเข้าใจลักษณะสินค้า เงื่อนไขผลตอบแทน และความเสี่ยง ก่อนตัดสินใจลงทุน เอกสารนี้มีประโยชน์ต่อผู้ลงทุน ผู้ลงทุนสามารถขอรับหนังสือชี้ชวนได้ที่บริษัทจัดการ ผู้สนับสนุนการขายฯ หรือ

www.ktam.co.th

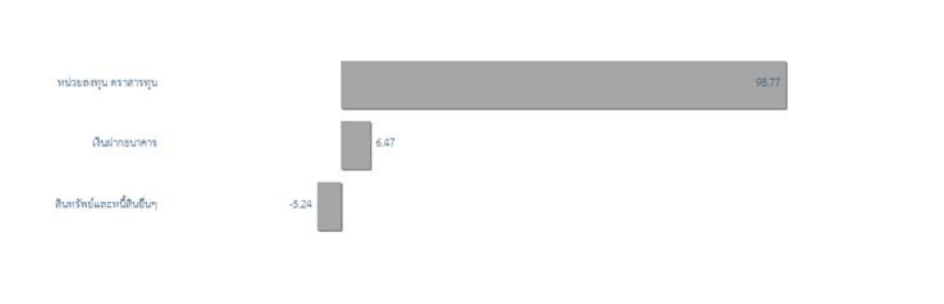
สอบถามข้อมูลเพิ่มเติมและขอรับหนังสือชี้ชวนได้ที่ บริษัทหลักทรัพย์จัดการกองทุน กรุงเทพ จำกัด (มหาชน)

โทรศัพท์ 0-2686-6100 แฟกซ์ 0-2670-0430

Callcenter@ktam.co.th

**ความเสี่ยงหลักของกองทุน**      **การกระจายการลงทุน (ร้อยละของมูลค่าทรัพย์สินสุทธิ)**

- ความเสี่ยงทางตลาด
- ความเสี่ยงจากการลงทุนในหลักทรัพย์ของบริษัทหรือกิจการขนาดกลางหรือขนาดเล็ก
- ความเสี่ยงจากความสามารถในการชำระหนี้ของผู้ออกตราสาร
- ความเสี่ยงจากการขาดสภาพคล่องของหลักทรัพย์
- ความเสี่ยงจากอัตราแลกเปลี่ยน
- ความเสี่ยงในเรื่องคู่สัญญาในการทำสัญญาป้องกันความเสี่ยงจากอัตราแลกเปลี่ยน
- ความเสี่ยงของประเทศที่ลงทุน
- ความเสี่ยงจากข้อจำกัดการนำเงินลงทุนกลับประเทศ
- ความเสี่ยงที่เกิดจากการย้ายการลงทุนไปกองทุนอื่น
- ความเสี่ยงจากการลงทุนที่กระจุกตัว



**ค่าธรรมเนียมที่เรียกเก็บจากกองทุน (%ของ NAV)**

การจัดการ	ไม่เกิน 2.675 (ปัจจุบันเรียกเก็บ 0.8346)
ผู้ดูแลผลประโยชน์	ไม่เกิน 0.0749 (ปัจจุบันเรียกเก็บ 0.03)
นายทะเบียน	ไม่เกิน 0.214 (ปัจจุบันเรียกเก็บ 0.214)
*เป็นอัตราที่รวมภาษีมูลค่าเพิ่ม ภาษีธุรกิจเฉพาะ หรือภาษีอื่นใดในทำนองเดียวกัน (ถ้ามี)	

**ค่าธรรมเนียมที่เรียกเก็บจากผู้ถือหน่วย (%ของ NAV)**

การขายหน่วยลงทุน	ไม่เกิน 5.00 (ปัจจุบันเรียกเก็บ 1.50)
การรับซื้อคืนหน่วยลงทุน	ไม่เกิน 3.00 (ปัจจุบันยังไม่เรียกเก็บ)
การเปลี่ยนแปลงหน่วยลงทุน	
- กองทุนต้นทาง	ไม่เกิน 3.00 (ปัจจุบันยังไม่เรียกเก็บ)
- กองทุนปลายทาง	ไม่เกิน 5.00 (ปัจจุบันเรียกเก็บ 1.50)

**หลักทรัพย์ที่มีมูลค่าการลงทุนสูงสุด 5 อันดับแรก**

ตราสาร	(% NAV)
AB American Growth Portfolio - Class I USD	98.77

**สรุปสาระสำคัญของกองทุนหลัก**

ชื่อ	AB American Growth Portfolio
นโยบาย	วัตถุประสงค์ในการลงทุน คือ เพื่อสร้างการเติบโตของเงินลงทุนในระยะยาว ผ่านการลงทุนในตราสารทุน (equity securities) ซึ่งออกในสหรัฐอเมริกา ผู้จัดการการลงทุนจะเน้นลงทุนในตราสารทุน (หุ้นสามัญ, หลักทรัพย์ที่แปลงสภาพเป็นหุ้นสามัญ และสิทธิ และ ใบสำคัญแสดงสิทธิที่จะซื้อหุ้นสามัญ) ของบริษัทในสหรัฐอเมริกา ที่มีขนาดใหญ่ มีคุณภาพสูง และมีแนวโน้มในการเติบโตอย่างมาก และได้รับการคัดสรรอย่างระมัดระวัง ภายใต้การพิจารณาจากผู้จัดการกองทุน ภายใต้สภาวะตลาดปกติ พอร์ตการลงทุนจะประกอบด้วยบริษัทจำนวน 40-60 บริษัท โดยจะมี 25 บริษัทที่จะถือครองประมาณ 70% ของมูลค่าสินทรัพย์สุทธิ และในภาวะทั่วไปพอร์ตการลงทุนจะลงทุนในตราสารทุนซึ่งออกโดยบริษัทที่อยู่ในสหรัฐอเมริกา หรือ บริษัทที่ดำเนินธุรกิจส่วนใหญ่ในสหรัฐอเมริกาอย่างน้อย 80% ของสินทรัพย์สุทธิ กองทุนนี้มีความแตกต่างจากกองทุนตราสารทุนอื่นที่เน้นลงทุนในหลักทรัพย์ที่ผ่านการวิเคราะห์อย่างละเอียดถี่ถ้วนเพียงไม่กี่บริษัท การลงทุนนี้เหมาะสำหรับผู้ที่ต้องการลงทุนในระยะยาวและรับความผันผวน (volatility) ได้น้อยกว่าเมื่อเปรียบเทียบกับการลงทุนในบริษัทขนาดเล็ก ผู้จัดการการลงทุนอาจพิจารณาความเหมาะสม ในการลงทุนในหลักทรัพย์ประเภทอื่น เช่น หุ้นบุริมสิทธิชนิดแปลงสภาพ (convertible preferred stocks) และหุ้นกู้, พันธบัตรที่มีอันดับความน่าเชื่อถือสูง, หุ้นกู้ และหุ้นบุริมสิทธิ, หลักทรัพย์อื่นๆ ที่ออกหรือมีการรับประกันจากรัฐบาลสหรัฐอเมริกา และตราสารทางการเงินระยะสั้นที่มีคุณภาพสูง เช่น ตราสารที่มีสถาบันทางการเงินรับรอง (bankers acceptance), บัตรเงินฝาก และ ตราสารอื่นที่มีหลักฐานที่แสดงถึงการเป็นหนี้ซึ่งมีระยะกำหนดภายใน 1 ปี และสามารถนำเงินสดเข้ามาช่วยจัดการได้ นอกจากนี้ กองทุนสามารถทำธุรกรรมการซื้อโดยมีสัญญาขายคืน (reverse repurchase agreements) กับสถาบันทางการเงินที่มีความน่าเชื่อถือและมีความเชี่ยวชาญในการดำเนินธุรกิจประเภทนี้
Class & currency	Class I / USD
ISIN Code	LU0079475348
Bloomberg Ticker	ALLAMI:LX
website	www.alliancebernstein.com

\*โปรดอ่านและศึกษาข้อมูลเพิ่มเติมได้ที่หนังสือชี้ชวนส่วนสรุปข้อมูลสำคัญ



ตารางแสดงผลการดำเนินงานย้อนหลังของกลุ่ม US Equity ข้อมูล ณ วันที่ 30/04/2564

เปอร์เซ็นต์ถือ	ผลการดำเนินงาน (%)					
	3 เดือน	6 เดือน	1 ปี	3 ปี	5 ปี	10 ปี
เปอร์เซ็นต์ถือที่ 5	20.55	43.87	64.63	26.22	23.85	12.34
เปอร์เซ็นต์ถือที่ 25	13.28	29.65	52.60	16.18	16.46	12.29
เปอร์เซ็นต์ถือที่ 50	12.83	26.95	43.05	15.24	14.03	12.22
เปอร์เซ็นต์ถือที่ 75	7.78	24.87	41.58	10.57	12.23	10.72
เปอร์เซ็นต์ถือที่ 95	0.27	18.00	34.44	6.85	9.78	9.53

เปอร์เซ็นต์ถือ	ความผันผวนของผลการดำเนินงาน (%)					
	3 เดือน	6 เดือน	1 ปี	3 ปี	5 ปี	10 ปี
เปอร์เซ็นต์ถือที่ 5	13.16	13.46	17.07	16.17	13.67	13.07
เปอร์เซ็นต์ถือที่ 25	13.84	13.76	17.41	17.71	14.66	13.12
เปอร์เซ็นต์ถือที่ 50	17.02	17.28	20.19	18.35	14.97	13.18
เปอร์เซ็นต์ถือที่ 75	23.07	21.66	23.77	21.97	17.32	13.21
เปอร์เซ็นต์ถือที่ 95	38.52	33.28	34.00	24.75	18.54	13.24

\*ผลการดำเนินงาน / ความผันผวนของผลการดำเนินงานของกองทุน