

ระดับความเสี่ยงของกองทุน

ต่ำ 1 2 3 4 5 **6** 7 8 8+ สูง

**ประเภท :** กองทุนรวมผสม,กองทุนที่มีนโยบายเปิดให้มีการลงทุนในกองทุนรวมอื่นภายใต้ บลจ.เดียวกัน, กองทุนรวมหน่วยลงทุน (Fund of Funds),กองทุนรวมที่เน้นลงทุนแบบมีความเสี่ยงต่างประเทศ

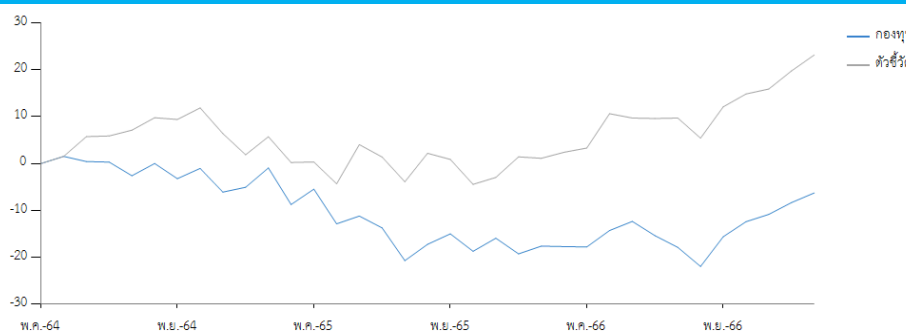
**นโยบายการลงทุน :** ลงทุนในหรือมีไว้ซึ่งหน่วยลงทุนของกองทุนรวมต่างประเทศ อาทิ หน่วย CIS และ/หรือ กองทุนรวม ETF และ/หรือกองทุนรวมอสังหาริมทรัพย์ และ/หรือทรัสต์เพื่อการลงทุนในอสังหาริมทรัพย์ และ/หรือกองทุนรวมโครงสร้างพื้นฐาน (กองทุนปลายทาง) ตั้งแต่ 2 กองทุนขึ้นไป โดยเฉลี่ยในรอบปีบัญชี ไม่น้อยกว่า 80% ของ NAV โดยการลงทุนในกองทุนปลายทางดังกล่าวมีนโยบายลงทุนทั้งใน ตราสารแห่งทุน ตราสารแห่งหนี้ ตราสารกึ่งหนี้กึ่งทุน ทรัสต์สินทางเลือก และ/หรือหลักทรัพย์หรือทรัพย์สินอื่นใดตามที่กฎหมาย ก.ล.ต. กำหนด โดยกองทุนจะลงทุนในกองทุนใดกองทุนหนึ่ง โดยเฉลี่ยในรอบปีบัญชีไม่เกิน 79% ของ NAV ทั้งนี้ กองทุนมีกลยุทธ์การลงทุนโดยจับทิศทางกระแสการเปลี่ยนแปลงที่สำคัญของโลก หรือแนวคิดการลงทุน (Thematic Investment) โดยบริษัทจัดการจะทำการวิเคราะห์แนวโน้มและสถานการณ์การลงทุนเพื่อกำหนดและเลือก “ธีมการลงทุน (Theme)” ที่คาดว่าจะได้รับประโยชน์จากการเปลี่ยนแปลงที่จะเกิดขึ้นทั้งในปัจจุบันและในอนาคต

**นโยบายการจ่ายเงินปันผล :** ไม่มี

รายละเอียดกองทุน

AIMC Category	Miscellaneous
วันที่จดทะเบียนกองทุน	23/06/2564
ทุนจดทะเบียน	3,000 ล้านบาท
มูลค่าทรัพย์สินสุทธิ	65,697,872.47 บาท
มูลค่าหน่วยลงทุน	9.3786 บาท
ผู้ดูแลผลประโยชน์	บมจ.ธนาคารไทยพาณิชย์
นายทะเบียน	บมจ.หลักทรัพย์จัดการกองทุน กรุงเทพ

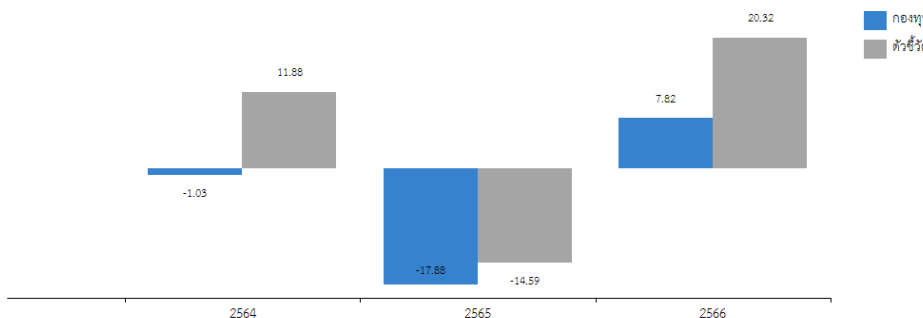
ผลการดำเนินงานย้อนหลัง 5 ปี (%)



ดัชนีชี้วัด

Bloomberg Global EQ:FI 80:20 Index ในสกุลเงินดอลลาร์สหรัฐ ปรับด้วยต้นทุนการป้องกันความเสี่ยงอัตราแลกเปลี่ยนเพื่อคำนวณผลตอบแทนเป็นสกุลเงินบาท ณ วันที่ลงทุน ประมาณ 80% และปรับด้วยอัตราแลกเปลี่ยนเพื่อเทียบกับค่าสกุลเงินบาท ณ วันที่คำนวณผลตอบแทน ประมาณ 20%

ผลการดำเนินงานรายปี



การขายและรับซื้อคืน

วันที่ทำการขายหน่วยลงทุน  
 กองทุนเปิดเสนอขาย IPO เพียงครั้งเดียว  
 มูลค่าขั้นต่ำในการสั่งซื้อครั้งแรก  
 10,000 บาท  
 มูลค่าขั้นต่ำในการสั่งซื้อครั้งถัดไป  
 ไม่กำหนด

วันที่ทำการรับซื้อคืนหน่วยลงทุน

กรณีรับซื้อคืนแบบดุลยพินิจของผู้ลงทุน : ทุกวันทำการซื้อขาย ตั้งแต่เวลาเปิดทำการ ถึง 15.30 น. กรณีรับซื้อคืนแบบอัตโนมัติ : เมื่อเช้าเงื่อนไขเลิกกองทุนตามที่บริษัทจัดการกำหนด ผู้ลงทุนสามารถศึกษาเงื่อนไขเพิ่มเติมได้ที่หนังสือชี้ชวนฉบับเต็ม  
 มูลค่าขั้นต่ำในการขายคืนหน่วยลงทุน  
 ไม่กำหนด

จำนวนหน่วยลงทุนขั้นต่ำของการสั่งซื้อคืน

ไม่กำหนด

มูลค่าหน่วยลงทุนคงเหลือในบัญชีขั้นต่ำ

ไม่กำหนด

ระยะเวลาในการรับเงินค่าขายคืน

T+3 โดยมีให้รวมวันหมดทำการในต่างประเทศ

ผลการดำเนินงานย้อนหลัง

	ผลตอบแทน (%)			ผลตอบแทน (%ต่อปี)				
	3 เดือน	6 เดือน	YTD	1 ปี	3 ปี	5 ปี	10 ปี	จัดตั้งกองทุน
กองทุน	7.01	14.14	7.01	13.81	-	-	-	-2.31
ตัวชี้วัด	7.24	12.26	7.24	21.93	-	-	-	7.82

ความผันผวน

	ความผันผวน (%ต่อปี)							
	3 เดือน	6 เดือน	YTD	1 ปี	3 ปี	5 ปี	10 ปี	จัดตั้งกองทุน
กองทุน	9.46	10.28	9.46	10.51	-	-	-	14.79
ตัวชี้วัด	8.18	10.91	8.18	10.93	-	-	-	15.50

ผลการดำเนินงานในอดีตของกองทุนรวมมิได้เป็นสิ่งยืนยันถึงผลการดำเนินงานในอนาคต การวัดผลการดำเนินงานของกองทุนจัดขึ้นตามมาตรฐานการวัดผลการดำเนินงานที่กำหนดโดยสมาคมบริษัทจัดการลงทุน

## ความเสี่ยงหลักของกองทุน

ความเสี่ยงทางตลาดจากความผันผวนของราคาหลักทรัพย์

ความเสี่ยงจากการเปลี่ยนแปลงของอัตราดอกเบี้ย

ความเสี่ยงจากความสามารถในการชำระหนี้ของผู้ออกตราสาร

ความเสี่ยงจากการขาดสภาพคล่องของหลักทรัพย์

ความเสี่ยงจากการดำเนินงานของผู้ออกตราสาร

ความเสี่ยงจากอัตราแลกเปลี่ยน

ความเสี่ยงของประเทศที่ลงทุน

ความเสี่ยงจากข้อจำกัดการนำเงินลงทุนกลับประเทศ

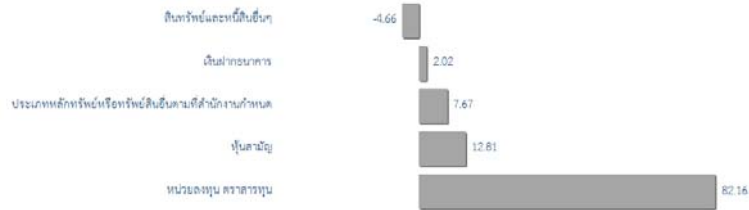
ความเสี่ยงจากการทำสัญญาซื้อขายล่วงหน้าเพื่อป้องกันความเสี่ยง

ความเสี่ยงของตราสารอนุพันธ์

ความเสี่ยงในเรื่องคู่สัญญาในการทำสัญญาป้องกันความเสี่ยงจากอัตราแลกเปลี่ยน

ความเสี่ยงจากการลงทุนที่กระจุกตัว

## การกระจายการลงทุน (ร้อยละของมูลค่าทรัพย์สินสุทธิ)



\*สัดส่วนการลงทุนในต่างประเทศ 94.98 % ของ NAV

## หลักทรัพย์ที่มีมูลค่าการลงทุนสูงสุด 5 อันดับแรก

ตราสาร	(% NAV)
iShares Edge MSCI World Quality Factor UCITS ETF	25.37
iShares MSCI All Country World ETF	15.14
KraneShares CSI China Internet ETF	5.43
Energy Select Sector SPDR Fund	5.42
QQQ US EQUITY : Invesco QQQ Trust Series 1	5.23

## การลงทุนในกองทุนอื่นเกินกว่า 20% (กองในประเทศ และหรือกองต่างประเทศ)

ชื่อกองทุน : iShares Edge MSCI World Quality Factor UCITS ETF	ISIN code : IE00BP3QZ601
	Bloomberg code : ISQWFUS

\*โปรดอ่านและศึกษาข้อมูลเพิ่มเติมได้ที่หนังสือชี้ชวนส่วนสรุปข้อมูลสำคัญ

## ค่าธรรมเนียมที่เรียกเก็บจากกองทุน (%ของ NAV)

การจัดการ	ไม่เกิน 2.14 (ปัจจุบันเรียกเก็บ 0.50)
ผู้ดูแลผลประโยชน์	ไม่เกิน 0.0749 (ปัจจุบันเรียกเก็บ 0.025145)
นายทะเบียน	ไม่เกิน 0.535 (ปัจจุบันเรียกเก็บ 0.107)

\* เป็นอัตราที่รวมภาษีมูลค่าเพิ่ม ภาษีธุรกิจเฉพาะ หรือภาษีอื่นใดในทำนองเดียวกัน (ถ้ามี) \*\* ค่าธรรมเนียมการจัดการข้างต้นเป็นอัตราที่บริษัทจัดการกำหนด โดยหากกองทุนลงทุนในหน่วยลงทุนของกองทุนรวมภายใต้การจัดการเดียวกัน (กองทุนปลายทาง) บริษัทจัดการจะไม่เรียกเก็บค่าธรรมเนียม การจัดการซ้ำซ้อนกับกองทุนปลายทาง

## ค่าธรรมเนียมที่เรียกเก็บจากผู้ถือหน่วย (% ของมูลค่าซื้อขาย)

การขายหน่วยลงทุน	ไม่เกิน 2.00 (ปัจจุบันเรียกเก็บ 1.07)
การรับซื้อคืนหน่วยลงทุน	ไม่เกิน 2.00 (ปัจจุบันยังไม่เรียกเก็บ)
การสับเปลี่ยนหน่วยลงทุน	
- กองทุนต้นทาง	ไม่เกิน 2.00 (ปัจจุบันยังไม่เรียกเก็บ)
- กองทุนปลายทาง	ไม่เกิน 2.00 (ปัจจุบันเรียกเก็บ 1.07)

## ข้อมูลอื่นๆ

**เงื่อนไขการเลิกกองทุน :** บริษัทจัดการจะดำเนินการเลิกกองทุนภายใน 5 วันทำการ เมื่อเป็นไปตามเงื่อนไขใดเงื่อนไขหนึ่ง ตามที่บริษัทจัดการเห็นสมควร ดังต่อไปนี้

(1) เมื่อมูลค่าหน่วยลงทุนไม่ต่ำกว่า 10.7222 บาท เป็นเวลา 2 วันทำการติดต่อกันขึ้นไป และทรัพย์สินของกองทุนที่จะรับซื้อคืนหน่วยลงทุนโดยอัตโนมัติจะต้องเป็นเงินสดหรือเทียบเท่าเงินสดทั้งหมด หรือเมื่อมูลค่าหน่วยลงทุนไม่ต่ำกว่า 10.7222 บาท และทรัพย์สินของกองทุนเป็นเงินสดหรือเทียบเท่าเงินสดทั้งหมด ณ วันทำการใด หรือ

(2) กรณี ณ วันทำการใดก็ตามที่ทรัพย์สินของกองทุนเป็นเงินสดหรือเทียบเท่าเงินสดบางส่วน หรือทั้งหมด และสามารถรับซื้อคืนได้ไม่ต่ำกว่าอัตราที่บริษัทจัดการกำหนด

ทั้งนี้ เมื่อเกิดเหตุการณ์ใดเหตุการณ์หนึ่งตาม (1) หรือ (2) แล้วแต่กรณี บริษัทจัดการจะพิจารณารับซื้อคืนหน่วยลงทุนโดยอัตโนมัติทั้งหมดภายใน 5 วันทำการนับแต่วันที่เกิดเหตุการณ์ดังกล่าวข้างต้น ทั้งนี้ มูลค่าหน่วยลงทุนที่คืนให้ผู้ถือหน่วยลงทุนต้องไม่ต่ำกว่าร้อยละ 107 ของมูลค่าที่ตราไว้ (10 บาท)

อย่างไรก็ตาม ในกรณีที่ไม่มีเหตุการณ์ที่มูลค่าหน่วยลงทุนเพิ่มขึ้นจนเป็นเหตุให้เลิกกองทุนภายใน 7 เดือนนับตั้งแต่วันจดทะเบียนกองทรัพย์สินเป็นกองทุนรวม บริษัทจัดการจะเปิดให้ผู้ถือหน่วยลงทุนสามารถทำการขายคืนหน่วยลงทุนได้ทุกวันทำการซื้อขายที่บริษัทจัดการกำหนด และหาก ณ วันใดก็ตามที่กองทุนเข้าเงื่อนไขการเลิกกองทุนตามเงื่อนไขที่บริษัทจัดการกำหนด บริษัทขอสงวนสิทธิที่จะดำเนินการเลิกกองทุนตามเหตุการณ์ดังกล่าว

