

## ระดับความเสี่ยงของกองทุน

ต่ำ	1	2	3	4	5	<b>6</b>	7	8	8+	สูง
-----	---	---	---	---	---	----------	---	---	----	-----

**ประเภท :** กองทุนรวมผสม, กองทุนที่มีนโยบายเปิดให้มีการลงทุนในกองทุนรวมอื่นภายใต้ บลจ.เดียวกัน, กองทุนรวมหน่วยลงทุน (Fund of Funds), กองทุนรวมที่เน้นลงทุนแบบมีความเสี่ยงต่างประเทศ

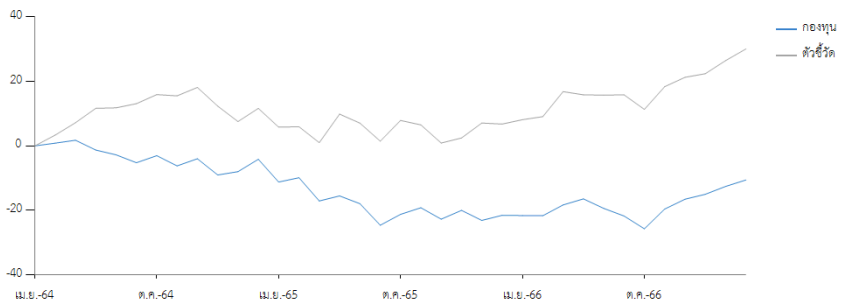
**นโยบายการลงทุน :** ลงทุนในหรือมีไว้ซึ่งหน่วยลงทุนของกองทุนรวมต่างประเทศ อาทิ หน่วย CIS และ/หรือ กองทุนรวม ETF และ/หรือกองทุนรวมอสังหาริมทรัพย์ และ/หรือทรัสต์เพื่อการลงทุนในอสังหาริมทรัพย์ และ/หรือกองทุนรวมโครงสร้างพื้นฐาน (กองทุนปลายทาง) ตั้งแต่ 2 กองทุนขึ้นไป โดยเฉลี่ยในรอบปีบัญชี ไม่น้อยกว่า 80% ของ NAV โดยการลงทุนในกองทุนปลายทางดังกล่าวมีนโยบายลงทุนทั้งใน ตราสารแห่งทุน ตราสารแห่งหนี้ ตราสารกึ่งหนี้กึ่งทุน ทรัพย์สินทางเลือก และ/หรือหลักทรัพย์หรือทรัพย์สินอื่นใดตามที่กฎหมาย ก.ล.ด. กำหนด โดยกองทุนจะลงทุนในกองทุนใดกองทุนหนึ่ง โดยเฉลี่ยในรอบปีบัญชีไม่เกิน 79% ของ NAV ทั้งนี้ กองทุนมีกลยุทธ์การลงทุนโดยจับทิศทางกระแสการเปลี่ยนแปลงที่สำคัญของโลก หรือแนวคิดการลงทุน (Thematic Investment) โดยบริษัทจัดการจะทำการวิเคราะห์แนวโน้มและสถานการณ์การการลงทุนเพื่อกำหนดและเลือก "ธีมการลงทุน (Theme)" ที่คาดว่าจะได้รับประโยชน์จากการเปลี่ยนแปลงที่จะเกิดขึ้นทั้งในปัจจุบันและในอนาคต

**นโยบายการจ่ายเงินปันผล :** ไม่มี

## รายละเอียดกองทุน

AIMC Category	Miscellaneous
วันที่จดทะเบียนกองทุน	13/05/2564
ทุนจดทะเบียน	3,000 ล้านบาท
มูลค่าทรัพย์สินสุทธิ	821,747,056.87 บาท
มูลค่าหน่วยลงทุน	8.9500 บาท
ผู้ดูแลผลประโยชน์	บมจ.ธนาคารไทยพาณิชย์
นายทะเบียน	บมจ.หลักทรัพย์จัดการกองทุน กรุงเทพ

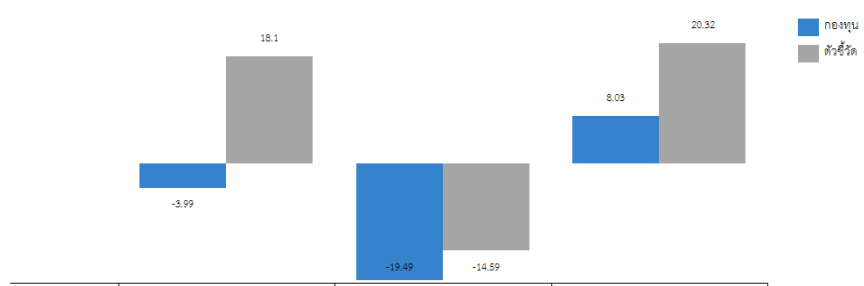
## ผลการดำเนินงานย้อนหลัง 5 ปี (%)



## ดัชนีชี้วัด

Bloomberg Global EQ:FI 80:20 Index ในสกุลเงินดอลลาร์สหรัฐ ปรับด้วยต้นทุนการป้องกันความเสี่ยงอัตราแลกเปลี่ยนเพื่อคำนวณผลตอบแทนเป็นสกุลเงินบาท ณ วันที่ลงทุน ประมาณ 80% และปรับด้วยอัตราแลกเปลี่ยนเพื่อเทียบกับค่าสกุลเงินบาท ณ วันที่คำนวณผลตอบแทน ประมาณ 20%

## ผลการดำเนินงานรายปี



## การขายและรับซื้อคืน

วันที่การขายหน่วยลงทุน

กองทุนเปิดเสนอขาย IPO เพียงครั้งเดียว

มูลค่าขั้นต่ำในการสั่งซื้อครั้งแรก

10,000 บาท

มูลค่าขั้นต่ำในการสั่งซื้อครั้งถัดไป

ไม่กำหนด

วันที่ทำการรับซื้อคืนหน่วยลงทุน

กรณีรับซื้อคืนแบบดุลยพินิจของผู้ลงทุน : ทุกวันทำการซื้อขาย ตั้งแต่เวลาเปิดทำการ ถึง 15.30 น. กรณีรับซื้อคืนแบบอัตโนมัติ : เมื่อเข้าเงื่อนไขเลิกกองทุนตามที่บริษัทจัดการกำหนด ผู้ลงทุนสามารถศึกษาเงื่อนไขเพิ่มเติมได้ที่หนังสือชี้ชวนฉบับเต็ม

มูลค่าขั้นต่ำในการขายคืนหน่วยลงทุน

ไม่กำหนด

จำนวนหน่วยลงทุนขั้นต่ำของการสั่งซื้อคืน

ไม่กำหนด

มูลค่าหน่วยลงทุนคงเหลือในบัญชีขั้นต่ำ

ไม่กำหนด

ระยะเวลาในการรับเงินค่าขายคืน

T+3 โดยมีให้รวมวันหยุดทำการในต่างประเทศ

## ผลการดำเนินงานย้อนหลัง

	ผลตอบแทน (%)			ผลตอบแทน (%ต่อปี)				จัดตั้งกองทุน
	3 เดือน	6 เดือน	YTD	1 ปี	3 ปี	5 ปี	10 ปี	
กองทุน	7.16	14.27	7.16	13.99	-	-	-	-3.80
ตัวชี้วัด	7.24	12.26	7.24	21.93	-	-	-	9.55

## ความผันผวน

	ความผันผวน (%ต่อปี)						
	3 เดือน	6 เดือน	YTD	1 ปี	3 ปี	5 ปี	10 ปี
กองทุน	9.61	10.38	9.61	10.57	-	-	-
ตัวชี้วัด	8.18	10.91	8.18	10.93	-	-	-

ผลการดำเนินงานในอดีตของกองทุนรวมมิได้เป็นสัญญาณยืนยันถึงผลการดำเนินงานในอนาคต การวัดผลการดำเนินงานของกองทุนจัดขึ้นตามมาตรฐานการวัดผลการดำเนินงานที่กำหนดโดยสมาคมบริษัทจัดการลงทุน

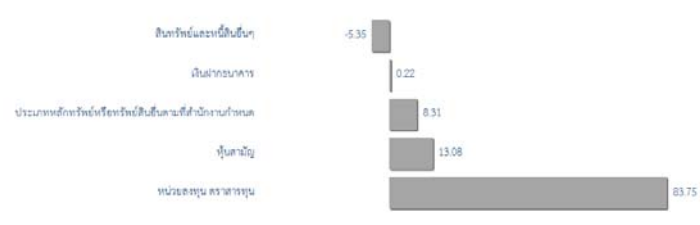
ผู้ลงทุนต้องทำความเข้าใจลักษณะสินค้า เงื่อนไขผลตอบแทน และความเสี่ยง ก่อนตัดสินใจลงทุน เอกสารนี้มิใช่หนังสือชี้ชวน ผู้ลงทุนสามารถขอรับหนังสือชี้ชวนได้ที่บริษัทจัดการ ผู้สนับสนุนการขายฯ หรือ

www.ktam.co.th

สอบถามข้อมูลเพิ่มเติมและขอรับหนังสือชี้ชวนได้ที่ บริษัทหลักทรัพย์จัดการกองทุน กรุงเทพ จำกัด (มหาชน)

โทรศัพท์ 0-2686-6100 แฟกซ์ 0-2670-0430

Callcenter@ktam.co.th

ความเสี่ยงหลักของกองทุน	การกระจายการลงทุน (ร้อยละของมูลค่าทรัพย์สินสุทธิ)		
ความเสี่ยงจากการดำเนินงานของผู้ออกตราสาร			
ความเสี่ยงในเรื่องคู่สัญญาในการทำสัญญาป้องกันความเสี่ยงจากอัตราแลกเปลี่ยน			
ความเสี่ยงของประเทศที่ลงทุน			
ความเสี่ยงจากความสามารถในการชำระหนี้ของผู้ออกตราสาร			
ความเสี่ยงจากการเปลี่ยนแปลงของอัตราแลกเปลี่ยน			
ความเสี่ยงของตราสารอนุพันธ์			
ความเสี่ยงจากการลงทุนกระจุกตัว			
ความเสี่ยงจากการเปลี่ยนแปลงของอัตราดอกเบี้ย			
ความเสี่ยงจากการขาดสภาพคล่องของหลักทรัพย์			
ความเสี่ยงทางตลาดจากความผันผวนของราคาหลักทรัพย์			
ความเสี่ยงจากข้อจำกัดการนำเงินลงทุนกลับประเทศ			
ความเสี่ยงจากการทำสัญญาซื้อขายล่วงหน้าเพื่อป้องกันความเสี่ยง			
<b>ค่าธรรมเนียมที่เรียกเก็บจากกองทุน (% ของ NAV)</b>	<b>หลักทรัพย์ที่มีมูลค่าการลงทุนสูงสุด 5 อันดับแรก</b>		
การจัดการ	ไม่เกิน 2.14 (ปัจจุบันเรียกเก็บ 0.50)	ตราสาร	(% NAV)
ผู้ดูแลผลประโยชน์	ไม่เกิน 0.0749 (ปัจจุบันเรียกเก็บ 0.02675)	iShares Edge MSCI World Quality Factor UCITS ETF	25.69
นายทะเบียน	ไม่เกิน 0.535 (ปัจจุบันเรียกเก็บ 0.107)	iShares MSCI All Country World ETF	15.35
*เป็นอัตราที่รวมภาษีมูลค่าเพิ่ม ภาษีธุรกิจเฉพาะ หรือภาษีอื่นใดในทำนองเดียวกัน (ถ้ามี) **ค่าธรรมเนียมการจัดการข้างต้นเป็นอัตราที่บริษัทจัดการกำหนด โดยหากกองทุนลงทุนในหน่วยลงทุนของกองทุนรวมภายใต้การจัดการเดียวกัน (กองทุนปลายทาง) บริษัทจัดการจะไม่เรียกเก็บค่าธรรมเนียม การจัดการเข้าซื้อหุ้นกับกองทุนปลายทาง		KraneShares CSI China Internet ETF	5.61
<b>ค่าธรรมเนียมที่เรียกเก็บจากผู้ถือหน่วย (% ของมูลค่าซื้อขาย)</b>		Energy Select Sector SPDR Fund	5.51
การขายหน่วยลงทุน	ไม่เกิน 2.00 (ปัจจุบันเรียกเก็บ 1.07)	iShares Core S&P Small-Cap ETF	5.46
การรับซื้อคืนหน่วยลงทุน	ไม่เกิน 2.00 (ปัจจุบันยังไม่เรียกเก็บ)	<b>การลงทุนในกองทุนอื่นเกินกว่า 20% (กองในประเทศ และหรือกองต่างประเทศ)</b>	
การสับเปลี่ยนหน่วยลงทุน		ชื่อกองทุน : iShares Edge MSCI World Quality Factor UCITS ETF	ISIN code : IE00BP3QZ601
- กองทุนต้นทาง	ไม่เกิน 2.00 (ปัจจุบันยังไม่เรียกเก็บ)		Bloomberg code : ISQWFUS
- กองทุนปลายทาง	ไม่เกิน 2.00 (ปัจจุบันเรียกเก็บ 1.07)		

\*สัดส่วนการลงทุนในต่างประเทศ 96.83 % ของ NAV

\*โปรดอ่านและศึกษาข้อมูลเพิ่มเติมได้ที่หนังสือชี้ชวนส่วนสรุปข้อมูลสำคัญ

### ข้อมูลอื่นๆ

**เงื่อนไขการเลิกกองทุน :** บริษัทจัดการจะดำเนินการเลิกกองทุนภายใน 5 วันทำการ เมื่อเป็นไปตามเงื่อนไขใดเงื่อนไขหนึ่ง ตามที่บริษัทจัดการเห็นสมควร ดังต่อไปนี้

(1) เมื่อมูลค่าหน่วยลงทุนไม่ต่ำกว่า 10.7222 บาท เป็นเวลา 2 วันทำการติดต่อกันขึ้นไป และทรัพย์สินของกองทุนที่จะรับซื้อคืนหน่วยลงทุนโดยอัตโนมัติจะต้องเป็นเงินสดหรือเทียบเท่าเงินสดทั้งหมด หรือเมื่อมูลค่าหน่วยลงทุนไม่ต่ำกว่า 10.7222 บาท และทรัพย์สินของกองทุนเป็นเงินสดหรือเทียบเท่าเงินสดทั้งหมด ณ วันทำการใด หรือ

(2) กรณี ณ วันทำการใดก็ตามที่ทรัพย์สินของกองทุนเป็นเงินสดหรือเทียบเท่าเงินสดบางส่วน หรือทั้งหมด และสามารถรับซื้อคืนได้ไม่ต่ำกว่าอัตราที่บริษัทจัดการกำหนด

ทั้งนี้ เมื่อเกิดเหตุการณ์ใดเหตุการณ์หนึ่งตาม (1) หรือ (2) แล้วแต่กรณี บริษัทจัดการจะพิจารณารับซื้อคืนหน่วยลงทุนโดยอัตโนมัติทั้งหมดภายใน 5 วันทำการนับแต่วันที่เกิดเหตุการณ์ดังกล่าวข้างต้น ทั้งนี้ มูลค่าหน่วยลงทุนที่คืนให้ผู้ถือหน่วยลงทุนต้องไม่ต่ำกว่าร้อยละ 107 ของมูลค่าที่ตราไว้ (10 บาท)

อย่างไรก็ตาม ในกรณีที่เมื่อเกิดเหตุการณ์ที่มูลค่าหน่วยลงทุนเพิ่มขึ้นจนเป็นเหตุให้เลิกกองทุนภายใน 7 เดือนนับตั้งแต่วันจดทะเบียนกองทรัพย์สินเป็นกองทุนรวม บริษัทจัดการจะเปิดให้ผู้ถือหน่วยลงทุนสามารถทำการขายคืนหน่วยลงทุนได้ทุกวันทำการซื้อขายที่บริษัทจัดการกำหนด และหาก ณ วันใดก็ตามที่กองทุนเข้าเงื่อนไขการเลิกกองทุนตามเงื่อนไขที่บริษัทจัดการกำหนด บริษัทขอสงวนสิทธิที่จะดำเนินการเลิกกองทุนตามเหตุการณ์ดังกล่าว