

รายละเอียดกองทุน	
ประเภท:	กองทุนตราสารหนี้ ประเภทที่ซื้อคืนหน่วยลงทุน
AIMC Category:	Short Term General Bond
วันที่จดทะเบียนกองทุน :	21 กันยายน 2554
ทุนจดทะเบียน :	25,000 ล้านบาท
ขนาดกองทุนปัจจุบัน (บาท) :	22,800,949,175.67

นโยบายการลงทุน : กองทุนจะลงทุนในหลักทรัพย์หรือทรัพย์สินที่เสนอขายทั้งในและ/หรือต่างประเทศ อาทิเช่น ตราสารหนี้ เงินฝาก และ/หรือตราสารทางการเงินที่บริษัทจัดการพิจารณาแล้วเห็นว่ามีความเสี่ยงที่เหมาะสมและให้ผลตอบแทนที่เหมาะสมกับความเสี่ยงและ/หรือกองทุนอาจทำธุรกรรมการให้ยืมหลักทรัพย์ หรือธุรกรรมการซื้อโดยมีสัญญาขายคืน (Reverse Repo) ทั้งนี้ กองทุนอาจพิจารณานำเงินไปลงทุนในต่างประเทศได้ไม่เกินร้อยละ 40 ของมูลค่าทรัพย์สินสุทธิของกองทุน

นโยบายการจ่ายเงินปันผล : ไม่จ่ายเงินปันผล

ความเสี่ยงที่สำคัญของกองทุนรวม :

- 1) ความเสี่ยงทางตลาด
- 2) ความเสี่ยงจากการขาดสภาพคล่องของหลักทรัพย์
- 3) ความเสี่ยงจากความสามารถในการชำระหนี้ของผู้ออกตราสาร
- 4) ความเสี่ยงจากอัตราแลกเปลี่ยน
- 5) ความเสี่ยงของประเทศ
- 6) ความเสี่ยงจากข้อจำกัดการนำเงินลงทุนกลับประเทศ
- 7) ความเสี่ยงจากการทำสัญญาซื้อขายล่วงหน้าเพื่อป้องกันความเสี่ยง
- 8) ความเสี่ยงจากคู่สัญญาป้องกันความเสี่ยงจากอัตราแลกเปลี่ยน

ผู้ดูแลผลประโยชน์ : ธนาคาร ไทยพาณิชย์ จำกัด (มหาชน)

นายทะเบียน : บริษัทหลักทรัพย์จัดการกองทุน กรุงไทย จำกัด (มหาชน)

ผู้สอบบัญชี : บริษัท สอบบัญชี ธรรมนิติ จำกัด

บริษัทจัดการ	
บริษัทจัดการ :	บริษัทหลักทรัพย์จัดการกองทุน กรุงไทย จำกัด (มหาชน) โทรศัพท์ 0-2686-6100 แฟกซ์ 0-2670-0430 <a href="mailto:Callcenter@ktam.co.th">Callcenter@ktam.co.th</a>

การขายและรับซื้อคืนหน่วยลงทุน

วันทำการขายหน่วยลงทุน :	ทุกวันทำการซื้อขาย ตั้งแต่เวลาเปิดทำการ ถึง 15.30 น.
มูลค่าขั้นต่ำของการซื้อ :	10,000 บาท
วันทำการรับซื้อคืนหน่วยลงทุน :	ทุกวันทำการซื้อขาย ตั้งแต่เวลาเปิดทำการ ถึง 15.30 น.
มูลค่าขั้นต่ำของการสั่งขายคืน :	ไม่กำหนด
จำนวนหน่วยลงทุนขั้นต่ำของการสั่งขายคืน :	ไม่กำหนด
มูลค่าหน่วยลงทุนคงเหลือในบัญชีขั้นต่ำ :	ไม่กำหนด
จำนวนหน่วยลงทุนคงเหลือในบัญชีขั้นต่ำ :	ไม่กำหนด
ระยะเวลาในการรับเงินค่าขายคืน :	T+1

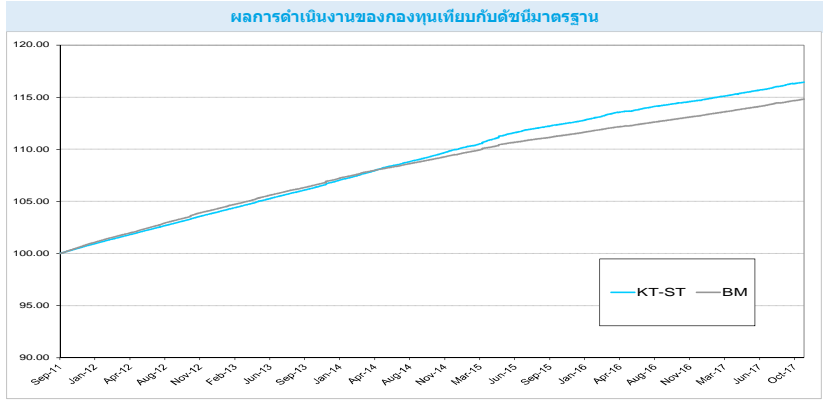
ค่าธรรมเนียมและค่าใช้จ่ายที่เรียกเก็บจากผู้ถือหน่วยลงทุน หรือกองทุน  
ค่าใช้จ่ายที่เรียกเก็บจากผู้ซื้อหรือผู้ถือหน่วยลงทุน (ร้อยละของมูลค่าหน่วยลงทุน)

ค่าธรรมเนียมการขายหน่วยลงทุน :	ไม่มี
ค่าธรรมเนียมการรับซื้อคืนหน่วยลงทุน :	ไม่มี
ค่าธรรมเนียมการเปลี่ยนแปลงหน่วยลงทุน :	ไม่มี

เรียกเก็บจากกองทุน (ร้อยละของมูลค่าทรัพย์สินสุทธิ)

ค่าธรรมเนียมการจัดการ :	ไม่เกิน 0.40% ต่อปี <sup>(1)</sup> (ปัจจุบันเรียกเก็บ 0.21% ต่อปี <sup>(2)</sup> )
ค่าธรรมเนียมผู้ดูแลผลประโยชน์ :	ไม่เกิน 0.07% ต่อปี <sup>(1)</sup> (ปัจจุบันเรียกเก็บ 0.03% ต่อปี <sup>(2)</sup> )
ค่าธรรมเนียมนายทะเบียนหน่วยลงทุน :	ไม่เกิน 0.12% ต่อปี <sup>(1)</sup> (ปัจจุบันเรียกเก็บ 0.05% ต่อปี <sup>(2)</sup> )
ค่าใช้จ่ายอื่น ๆ :	ตามที่จ่ายจริง

<sup>(1)</sup> เป็นอัตราที่ยังไม่รวมภาษีมูลค่าเพิ่ม ภาษีธุรกิจเฉพาะ หรือภาษีอื่นใดในทางนองเดียวกัน  
<sup>(2)</sup> เป็นอัตราที่รวมภาษีมูลค่าเพิ่ม ภาษีธุรกิจเฉพาะ หรือภาษีอื่นใดในทางนองเดียวกัน



หมายเหตุ: กราฟเริ่มต้นที่ 100 ทั้งกองทุนและดัชนีเปรียบเทียบ

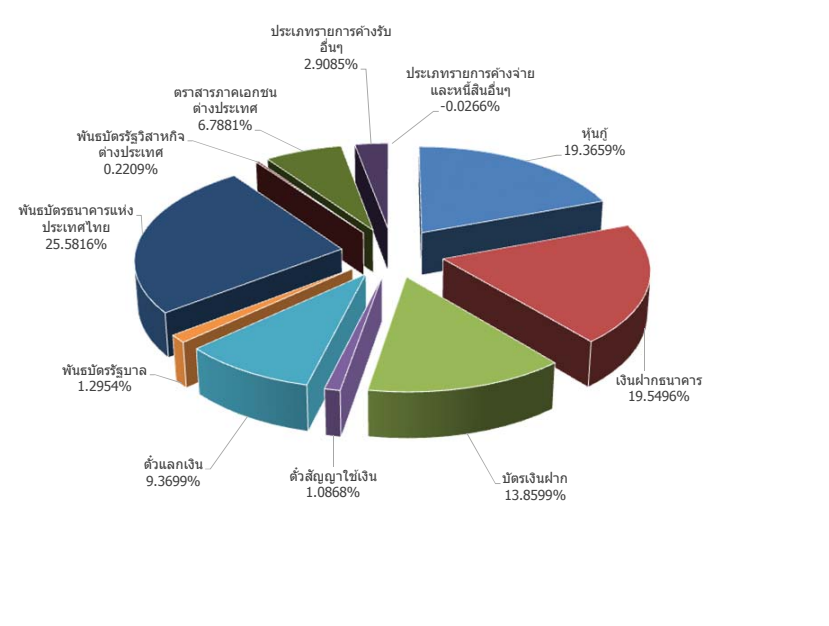
มูลค่าทรัพย์สินสุทธิ ณ วันที่ 31 ตุลาคม 2560			
มูลค่าทรัพย์สินสุทธิ (บาท)	22,800,949,175.67	มูลค่าหน่วยลงทุน (บาท)	11.6452

กองทุน	ผลการดำเนินงาน (สิ้นสุด ณ 31 ตุลาคม 2560)							
	% ตามช่วงเวลา				% ต่อปี			
	Year to Date	ย้อนหลัง 3 เดือน	ย้อนหลัง 6 เดือน	ย้อนหลัง 1 ปี	ย้อนหลัง 3 ปี	ย้อนหลัง 5 ปี	ย้อนหลัง 10 ปี	ตั้งแต่วันจดทะเบียนกองทุน
KT-ST	1.48%	0.46%	0.91%	1.73%	2.07%	2.40%	N/A	2.52%
Benchmark*	1.37%	0.40%	0.84%	1.62%	1.70%	2.04%	N/A	2.29%
ความผันผวนของผลการดำเนินงาน	0.13%	0.13%	0.11%	0.13%	0.14%	0.14%	N/A	0.14%
ความผันผวนของตัวชี้วัด	0.07%	0.07%	0.07%	0.07%	0.09%	0.11%	N/A	0.13%
Information Ratio <sup>1</sup>	1.10	2.20	1.58	0.93	3.64	3.74	N/A	2.52

<sup>1</sup> Information Ratio : แสดงความสามารถของผู้จัดการกองทุนในการสร้างผลตอบแทนเมื่อเทียบกับความเสี่ยง  
\* Benchmark = ค่าเฉลี่ยจากร้อยละ 80 ของอัตราผลตอบแทนของการลงทุนในพันธบัตร (Zero Rate Return) ZRR Index ที่มีอายุ 6 เดือน ที่ประกาศโดยสมาคมตลาดตราสารหนี้ไทย (ThaiBMA) และร้อยละ 20 ของอัตราผลตอบแทนของ THBFXI 6 เดือน

ผลการดำเนินงานในอดีตของกองทุนรวมมิได้เป็นสิ่งยืนยันถึงผลการดำเนินงานในอนาคต  
การวัดผลการดำเนินงานของกองทุนจัดขึ้นตามมาตรฐานการวัดผลการดำเนินงานที่กำหนดโดยสมาคมบริษัทจัดการลงทุน

สัดส่วนการลงทุน (ร้อยละของมูลค่าทรัพย์สินสุทธิ)		
1.	หุ้นกู้	19.3659%
2.	เงินฝากธนาคาร	19.5496%
3.	บัตรเงินฝาก	13.8599%
4.	ตั๋วสัญญาใช้เงิน	1.0868%
5.	ตั๋วแลกเงิน	9.3699%
6.	พันธบัตรรัฐบาล	1.2954%
7.	พันธบัตรธนาคารแห่งประเทศไทย	25.5816%
8.	พันธบัตรรัฐวิสาหกิจต่างประเทศ	0.2209%
9.	ตราสารภาคเอกชนต่างประเทศ	6.7881%
10.	ประเภทรายการค้างรับอื่นๆ	2.9085%
11.	ประเภทรายการค้างจ่ายและหนี้สินอื่นๆ	-0.0266%
รวม		100.0000%



พอร์ตโฟลิโอ ดูเรชั่น (โมดไฟเวต) 0.55(ปี)

การที่สำนักงานคณะกรรมการ ก.ล.ด. ได้อนุมัติให้จัดตั้งและจัดการกองทุนรวม มิได้เป็นการแสดงว่าคณะกรรมการ ก.ล.ด. คณะกรรมการกำกับตลาดทุน หรือ สำนักงานคณะกรรมการ ก.ล.ด. ได้รับความพึงพอใจ และถูกต้องของข้อมูลในการเสนอขาย และมีได้ประกันราคาหรือผลตอบแทนของกองทุนรวม

# AIMC Category Performance Report

## Return and Risk statistics for Thailand Mutual

AIMC Category	Peer Percentile	Return (%)						Standard Deviation (%)					
		3M	6M	1Y	3Y	5Y	10Y	3M	6M	1Y	3Y	5Y	10Y
<b>Short Term General Bond</b>	5th Percentile	0.51	1.04	1.84	2.06	2.52	2.63	0.04	0.05	0.05	0.08	0.16	0.20
	25th Percentile	0.40	0.87	1.59	1.69	2.05	2.18	0.06	0.06	0.05	0.10	0.17	0.23
	50th Percentile	0.34	0.72	1.42	1.58	1.96	2.00	0.07	0.07	0.07	0.12	0.18	0.30
	75th Percentile	0.28	0.60	1.23	1.46	1.85	1.81	0.11	0.10	0.10	0.19	0.22	0.44
	95th Percentile	0.22	0.43	0.86	0.98	1.44	1.69	0.14	0.23	0.19	0.33	0.36	0.82

### ข้อตกลงและเงื่อนไขของข้อมูลเปรียบเทียบผลการดำเนินงานแบบเปอร์เซ็นต์ไทล์

#### (Disclaimer of Peer group Fund Performance)

- ผลการดำเนินงานในอดีตของกองทุน มิได้เป็นสิ่งยืนยันถึงผลการดำเนินงานในอนาคต
- ผู้ลงทุนสามารถดูข้อมูลฉบับเต็มได้ที่ [www.aimc.or.th](http://www.aimc.or.th)
- ผลการดำเนินงานของกองทุนที่การเปรียบเทียบแบ่งตามประเภทกองทุนรวมภายใต้ข้อกำหนดของสมาคมบริษัทจัดการลงทุน โดยกองทุนที่จะถูกเปรียบเทียบผลการดำเนินงานในแต่ละช่วงเวลากับกองทุนประเภทเดียวกันในระดับเปอร์เซ็นต์ไทล์ (Percentiles) ต่างๆ โดยแบ่งออกเป็น
  - 5th Percentile แสดงผลการดำเนินงานของกองทุนอันดับที่ 5 เปอร์เซ็นต์ไทล์ (Top 5% performance)
  - 25th Percentile แสดงผลการดำเนินงานของกองทุนอันดับที่ 25 เปอร์เซ็นต์ไทล์ (Top 25% performance)
  - 50th Percentile แสดงผลการดำเนินงานของกองทุนอันดับที่ 50 เปอร์เซ็นต์ไทล์ (Median performance)
  - 75th Percentile แสดงผลการดำเนินงานของกองทุนอันดับที่ 75 เปอร์เซ็นต์ไทล์ (Bottom 25% performance)
  - 95th Percentile แสดงผลการดำเนินงานของกองทุนอันดับที่ 95 เปอร์เซ็นต์ไทล์ (Bottom 5% performance)
- ผลตอบแทนที่มีอายุเกินหนึ่งปีนั้นมีการแสดงเป็นผลตอบแทนต่อปี

เมื่อผู้ลงทุนทราบผลตอบแทนของกองทุนที่ลงทุน สามารถนำไปเปรียบเทียบกับเปอร์เซ็นต์ไทล์ตามตาราง จะทราบว่ากองทุนที่ลงทุนนั้นอยู่ในช่วงที่เท่าใดของประเภทกองทุนรวมนั้น