

ระดับความเสี่ยงของกองทุน

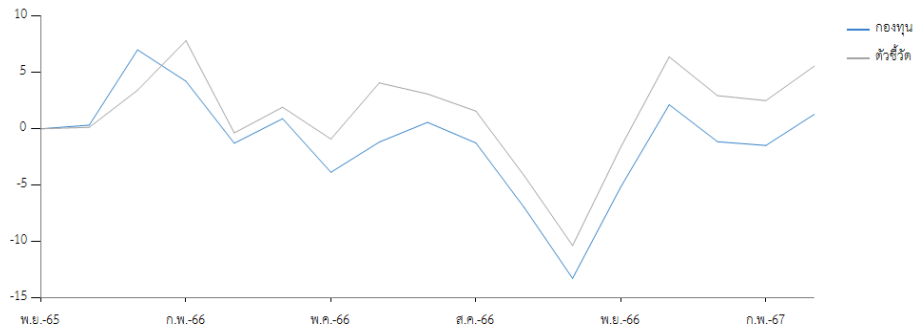
ต่ำ	1	2	3	4	5	6	7	8	8+	สูง
-----	---	---	---	---	---	---	----------	---	----	-----

ประเภท : กองทุนรวมตราสารทุน,กองทุนรวมหมวดอุตสาหกรรม, กองทุนรวมฟีดเดอร์ (Feeder Fund),กองทุนรวมที่เน้นลงทุนแบบมีความเสี่ยงต่างประเทศ
นโยบายการลงทุน : เป็นกองทุนรวมหมวดอุตสาหกรรมที่มุ่งลงทุนโดยเฉพาะเจาะจงในกลุ่มอุตสาหกรรมการประกอบธุรกิจที่เกี่ยวข้องกับภาคอสังหาริมทรัพย์ โดยเน้นลงทุนในหน่วยลงทุนของกองทุน Global Property Equities Fund (กองทุนรวมหลัก) ซึ่งเป็นกองทุนรวมเพื่อผู้ลงทุนทั่วไป (retail fund) เพียงกองทุนเดียว โดยเฉลี่ยในรอบปีบัญชีไม่น้อยกว่าร้อยละ 80 ของมูลค่าทรัพย์สินสุทธิของกองทุน
นโยบายการจ่ายเงินปันผล : ไม่มี

รายละเอียดกองทุน

AIMC Category	Fund of Property Fund - Foreign
วันที่จดทะเบียนกองทุน	23/09/2554
ทุนจดทะเบียน	2,000 ล้านบาท
มูลค่าทรัพย์สินสุทธิ	773,848,438.96 บาท
มูลค่าหน่วยลงทุน	10.8017 บาท
ผู้ดูแลผลประโยชน์	ธนาคารไทยพาณิชย์ จำกัด (มหาชน)
นายทะเบียน	บริษัทหลักทรัพย์จัดการกองทุน กรุงเทพ จำกัด (มหาชน)

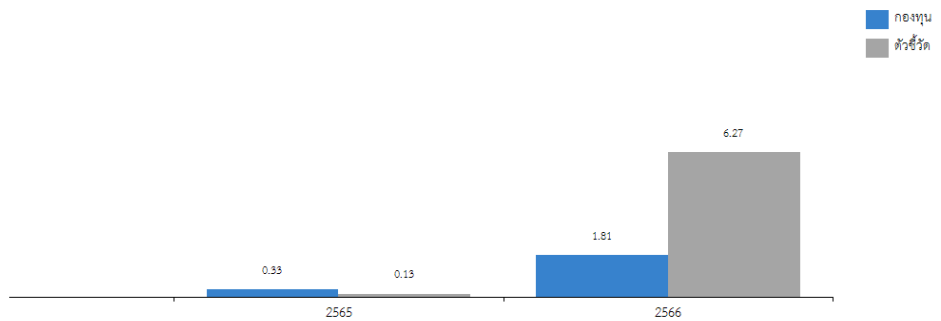
ผลการดำเนินงานย้อนหลัง 5 ปี (%)



ดัชนีชี้วัด

ผลการดำเนินงานของกองทุนหลัก ปรับด้วยต้นทุนการป้องกันความเสี่ยง อัตราแลกเปลี่ยนเพื่อคำนวณผลตอบแทนเป็นสกุลเงินบาท ณ วันที่ลงทุน ประมาณ 80% และปรับด้วยอัตราแลกเปลี่ยนเพื่อเทียบกับค่าสกุลเงินบาท ณ วันที่คำนวณผลตอบแทน ประมาณ 20%

ผลการดำเนินงานรายปี



การขายและรับซื้อคืน

วันที่ทำการขายหน่วยลงทุน	ทุกวันทำการซื้อขายหน่วยลงทุน ตั้งแต่เวลาเปิดทำการ ถึง 15.30 น.
มูลค่าขั้นต่ำในการสั่งซื้อครั้งแรก	1.00 บาท
มูลค่าขั้นต่ำในการสั่งซื้อครั้งถัดไป	1.00 บาท

ผลการดำเนินงานย้อนหลัง

	ผลตอบแทน (%)			ผลตอบแทน (%ต่อปี)				จัดตั้งกองทุน
	3 เดือน	6 เดือน	YTD	1 ปี	3 ปี	5 ปี	10 ปี	
กองทุน	-0.83	8.88	-0.83	2.60	-	-	-	1.02
ตัวชี้วัด	-0.78	10.13	-0.78	5.97	-	-	-	4.43

วันทำการรับซื้อคืนหน่วยลงทุน

ทุกวันทำการซื้อขายหน่วยลงทุน ตั้งแต่เวลาเปิดทำการ ถึง 15.30 น.	
มูลค่าขั้นต่ำในการขายคืนหน่วยลงทุน	ไม่กำหนด
จำนวนหน่วยลงทุนขั้นต่ำของการสั่งขายคืน	ไม่กำหนด

ความผันผวน

	ความผันผวน (%ต่อปี)			1 ปี	3 ปี	5 ปี	10 ปี	จัดตั้งกองทุน
	3 เดือน	6 เดือน	YTD					
กองทุน	13.51	18.39	13.51	16.69	-	-	-	16.83
ตัวชี้วัด	13.65	18.56	13.65	17.13	-	-	-	19.91

มูลค่าหน่วยลงทุนคงเหลือในบัญชีขั้นต่ำ

ไม่กำหนด	
ระยะเวลาในการรับเงินค่าขายคืน	T+5

ผลการดำเนินงานในอดีตของกองทุนรวมมิได้เป็นสัญญาณถึงผลการดำเนินงานในอนาคต การวัดผลการดำเนินงานของกองทุนจัดขึ้นตามมาตรฐานการวัดผลการดำเนินงานที่กำหนดโดยสมาคมบริษัทจัดการลงทุน

* กองทุนรวมหมวดอุตสาหกรรม มี net exposure มุ่งลงทุนโดยเฉพาะเจาะจงในตราสารทุนเพียงบางหมวดอุตสาหกรรมโดยเฉลี่ยรอบระยะเวลาบัญชีไม่น้อยกว่าร้อยละ 80 ของ NAV

ความเสี่ยงหลักของกองทุน | **การกระจายการลงทุน (ร้อยละของมูลค่าทรัพย์สินสุทธิ)**



*สัดส่วนการลงทุนในต่างประเทศ 99.49 % ของ NAV

ค่าธรรมเนียมที่เรียกเก็บจากกองทุน (%ของ NAV)

การจัดการ	ไม่เกิน 1.284 (ปัจจุบันเรียกเก็บ 0.80)
ผู้ดูแลผลประโยชน์	ไม่เกิน 0.0749 (ปัจจุบันเรียกเก็บ 0.03)
นายทะเบียน	ไม่เกิน 0.214 (ปัจจุบันเรียกเก็บ 0.214)
*เป็นอัตราที่รวมภาษีมูลค่าเพิ่ม ภาษีธุรกิจเฉพาะ หรือภาษีอื่นใดในทำนองเดียวกัน (ถ้ามี)	

หลักทรัพย์ที่มีมูลค่าการลงทุนสูงสุด 5 อันดับแรก

ตราสาร	(% NAV)
Janus Henderson Horizon Global Property Equities Fund	99.49

การลงทุนในกองทุนอื่นเกินกว่า 20% (กองในประเทศ และหรือกองต่างประเทศ)

ชื่อกองทุน : Janus Henderson Horizon Global Property Equities Fund	ISIN code : LU0209137388
	Bloomberg code : HHGPEA2LX

*โปรดอ่านและศึกษาข้อมูลเพิ่มเติมได้ที่หนังสือชี้ชวนส่วนสรุปข้อมูลสำคัญ

ค่าธรรมเนียมที่เรียกเก็บจากผู้ถือหน่วย (% ของมูลค่าซื้อขาย)

การขายหน่วยลงทุน	ไม่เกิน 5.35 (ปัจจุบันเรียกเก็บ 1.50)
การรับซื้อคืนหน่วยลงทุน	ไม่เกิน 3.21 (ปัจจุบันยังไม่เรียกเก็บ)
การสับเปลี่ยนหน่วยลงทุน	
- กองทุนต้นทาง	ไม่เกิน 3.21 (ปัจจุบันยังไม่เรียกเก็บ)
- กองทุนปลายทาง	ไม่เกิน 5.35 (ปัจจุบันเรียกเก็บ 1.50)