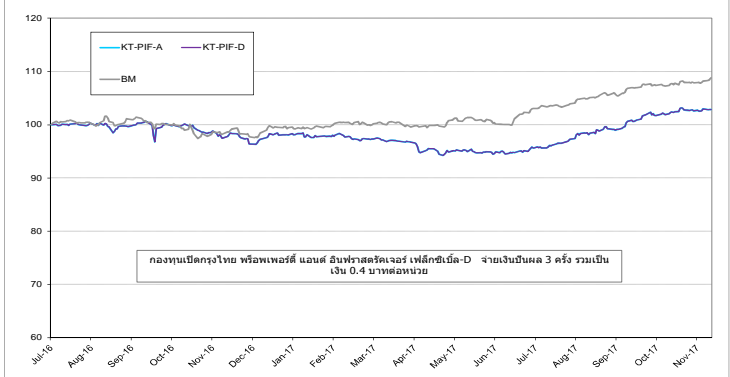


รายละเอียดกองทุน

| | |
|---|---|
| ประเภท: | กองทุนรวมผสม ประเภทรับซื้อคืนหน่วยลงทุน |
| AIMC Category: | Fund of Property Fund - Thai |
| วันที่จดทะเบียนกองทุน : | 29 กรกฎาคม 2559 |
| ทุนจดทะเบียน : | 2,000 ล้านบาท |
| ขนาดกองทุนปัจจุบัน (บาท) : | ชนิดสะสมมูลค่า (ชื่อย่อ : KT-PIF-A) 239,182,692.43 ชนิดจ่ายเงินปันผล (ชื่อย่อ : KT-PIF-D) 551,593,690.98 |
| นโยบายการลงทุน : | กองทุนมีนโยบายลงทุนในหลักทรัพย์และทรัพย์สินทั้งในและต่างประเทศที่เกี่ยวข้องกับกลุ่มอุตสาหกรรมอสังหาริมทรัพย์ และ/หรือโครงสร้างพื้นฐาน รวมถึงอยู่ระหว่างการกระจายการลงทุนไปยังสินทรัพย์อื่น ๆ โดยเฉลี่ยไม่เกินร้อยละ 10 ของมูลค่าสุทธิของกองทุนรวม |
| นโยบายการจ่ายเงินปันผล : | มี เฉพาะชนิดจ่ายเงินปันผล และชนิดผู้ลงทุนสถาบัน ไม่เกินปีละ 4 ครั้ง |
| ความเสี่ยงที่สำคัญของกองทุนรวม : | 1). ความเสี่ยงจากการลงทุนที่เกี่ยวข้องกับกลุ่มอุตสาหกรรมอสังหาริมทรัพย์ และ/หรือโครงสร้างพื้นฐาน 2). ความเสี่ยงทางตลาด 3). ความเสี่ยงจากการขาดสภาพคล่องของหลักทรัพย์ 4). ความเสี่ยงจากความสามารถในการชำระหนี้ของผู้ออกตราสาร 5). ความเสี่ยงจากการดำเนินงานของผู้ออกตราสาร 6). ความเสี่ยงในโครงสร้างแลกเปลี่ยน 7). ความเสี่ยงจากการทำสัญญาซื้อขายล่วงหน้าเพื่อป้องกันความเสี่ยง 8). ความเสี่ยงของประเทศที่ลงทุน 9). ความเสี่ยงจากข้อจำกัดการนำเงินลงทุนกลับประเทศ 10). ความเสี่ยงของการลงทุนในตราสารที่มีลักษณะของสัญญาซื้อขายล่วงหน้าแก่ผู้ |

ผลการดำเนินงานของกองทุนเทียบกับดัชนีมาตรฐาน


หมายเหตุ กราฟเริ่มต้นที่ 100 ทั้งกองทุนและดัชนีเปรียบเทียบ

มูลค่าทรัพย์สินสุทธิ ณ วันที่ 30 พฤศจิกายน 2560

| | มูลค่าทรัพย์สินสุทธิ (บาท) | มูลค่าหน่วยลงทุน (บาท) |
|--------------------|----------------------------|------------------------|
| KT-PIF-A : | 239,182,692.43 | 10.2830 |
| *KT-PIF-D : | 551,593,690.98 | 9.8701 |

* กองทุนจ่ายเงินปันผล 3 ครั้ง รวมเป็นเงิน 0.4 บาทต่อหน่วย

| | |
|----------------------------|--|
| ผู้ดูแลผลประโยชน์ : | ธนาคารสแตนดาร์ดชาร์เตอร์ด (ไทย) จำกัด (มหาชน) |
| นายทะเบียน : | บริษัทหลักทรัพย์จัดการกองทุน กรุงไทย จำกัด (มหาชน) |
| ผู้สอบบัญชี : | บริษัท สอบบัญชี ธรรมนิติ จำกัด |

บริษัทจัดการ

| | |
|-----------------------|--|
| บริษัทจัดการ : | บริษัทหลักทรัพย์จัดการกองทุน กรุงไทย จำกัด (มหาชน) |
| | โทรศัพท์ 0-2686-6100 |
| | แฟกซ์ 0-2670-0430 |
| | Callcenter@ktam.co.th |

การขายและรับซื้อคืนหน่วยลงทุน

| | |
|---|---|
| วันทำการขายหน่วยลงทุน : | ทุกวันทำการ ตั้งแต่เวลาเปิดทำการ ถึง 15.30 น. |
| มูลค่าขั้นต่ำของการซื้อครั้งแรก : | 1,000 บาท |
| มูลค่าขั้นต่ำของการซื้อครั้งถัดไป : | 1,000 บาท |
| วันทำการรับซื้อคืนหน่วยลงทุน : | ทุกวันทำการ ตั้งแต่เวลาเปิดทำการ ถึง 15.30 น. |
| มูลค่าขั้นต่ำของการซื้อขายคืน : | ไม่กำหนด |
| จำนวนหน่วยลงทุนขั้นต่ำของการซื้อขายคืน : | ไม่กำหนด |
| มูลค่าหน่วยลงทุนคงเหลือในบัญชีขั้นต่ำ : | ไม่กำหนด |
| จำนวนหน่วยลงทุนคงเหลือในบัญชีขั้นต่ำ : | ไม่กำหนด |
| ระยะเวลาในการรับเงินค่าขายคืน : | T+5 |

ค่าธรรมเนียมและค่าใช้จ่ายที่เรียกเก็บจากผู้ถือหน่วยลงทุน หรือกองทุน
ค่าใช้จ่ายที่เรียกเก็บจากผู้ถือหน่วยลงทุน (ร้อยละของมูลค่าหน่วยลงทุน)

| | |
|---|---|
| ค่าธรรมเนียมการขายหน่วยลงทุน : | ไม่เกิน 2.00% (ปัจจุบันเรียกเก็บ 0.50%) |
| ค่าธรรมเนียมการรับซื้อคืนหน่วยลงทุน : | ไม่เกิน 2.00% (ปัจจุบันยังไม่เรียกเก็บ) |
| ค่าธรรมเนียมการปรับเปลี่ยนหน่วยลงทุน :⁽¹⁾ | |
| - กรณีเป็นกองทุนต้นทาง (switching out) | ไม่เกิน 2.00% (ปัจจุบันยังไม่เรียกเก็บ) |
| - กรณีเป็นกองทุนปลายทาง (switching in) | ไม่เกิน 2.00% (ปัจจุบันเรียกเก็บ 0.50%) |
| ค่าธรรมเนียมการขายหลักทรัพย์: | |
| - ชนิดสะสมมูลค่า (KT-PIF-A) | ไม่เกิน 0.50% (ปัจจุบันยังไม่เรียกเก็บ) |
| - ชนิดจ่ายเงินปันผล (KT-PIF-D) | ไม่เกิน 0.50% (ปัจจุบันยังไม่เรียกเก็บ) |

⁽¹⁾ บริษัทจัดการสงวนสิทธิ์ที่จะเว้นไม่เรียกเก็บค่าธรรมเนียมการปรับเปลี่ยนระหว่างชนิดหน่วยลงทุนภายในกองทุนเปิดกรุงไทย พร็อพเพอร์ตี้ แอนด์ อินฟราสตรัคเจอร์ เฟลิกซ์เบิ้ลเว้นแต่ในกรณีที่ผู้ถือหน่วยลงทุนปฏิบัติไม่เป็นไปตามเงื่อนไขการลงทุนตามที่บริษัทจัดการกำหนดหรือเรียกเก็บค่าธรรมเนียมดังกล่าว

ค่าธรรมเนียมและค่าใช้จ่ายที่เรียกเก็บจากกองทุน (ร้อยละของมูลค่าทรัพย์สินสุทธิ)

| | |
|---|--|
| กองทุนเปิดกรุงไทย พร็อพเพอร์ตี้ แอนด์ อินฟราสตรัคเจอร์ เฟลิกซ์เบิ้ล-A (ชนิดสะสมมูลค่า) | |
| ค่าธรรมเนียมการจัดการ : | ไม่เกิน 3.00% ต่อปี ⁽¹⁾ (ปัจจุบันเรียกเก็บ 1.07% ต่อปี ⁽²⁾) |
| ค่าธรรมเนียมผู้ดูแลผลประโยชน์ : ⁽³⁾ | ไม่เกิน 0.07% ต่อปี ⁽¹⁾ (ปัจจุบันเรียกเก็บ 0.03% ต่อปี ⁽²⁾) |
| ค่าธรรมเนียมนายทะเบียน : | ไม่เกิน 0.50% ต่อปี ⁽¹⁾ (ปัจจุบันเรียกเก็บ 0.11% ต่อปี ⁽²⁾) |
| ค่าใช้จ่ายอื่น ๆ : | ตามที่จ่ายจริง |

| | |
|--|--|
| กองทุนเปิดกรุงไทย พร็อพเพอร์ตี้ แอนด์ อินฟราสตรัคเจอร์ เฟลิกซ์เบิ้ล-D (ชนิดจ่ายเงินปันผล) | |
| ค่าธรรมเนียมการจัดการ : | ไม่เกิน 3.00% ต่อปี ⁽¹⁾ (ปัจจุบันเรียกเก็บ 1.07% ต่อปี ⁽²⁾) |
| ค่าธรรมเนียมผู้ดูแลผลประโยชน์ : ⁽³⁾ | ไม่เกิน 0.07% ต่อปี ⁽¹⁾ (ปัจจุบันเรียกเก็บ 0.03% ต่อปี ⁽²⁾) |
| ค่าธรรมเนียมนายทะเบียน : | ไม่เกิน 0.50% ต่อปี ⁽¹⁾ (ปัจจุบันเรียกเก็บ 0.11% ต่อปี ⁽²⁾) |
| ค่าใช้จ่ายอื่น ๆ : | ตามที่จ่ายจริง |

⁽¹⁾ เป็นอัตราที่ยังไม่รวมภาษีมูลค่าเพิ่ม ภาษีธุรกิจเฉพาะ หรือภาษีอื่นใดในทางของเดียวกัน

⁽²⁾ เป็นอัตราที่รวมภาษีมูลค่าเพิ่ม ภาษีธุรกิจเฉพาะ หรือภาษีอื่นใดในทางของเดียวกัน

⁽³⁾ ยังไม่รวมค่าใช้จ่ายในการฝากทรัพย์สินในต่างประเทศที่คิดไม่เกินร้อยละ 0.05 ของมูลค่าทรัพย์สินเฉพาะที่ลงทุนในต่างประเทศ

| กองทุน | ผลการดำเนินงาน (สิ้นสุด ณ 30 พฤศจิกายน 2560) | | | | | | | |
|--------------------------------|--|------------------|------------------|---------------|---------------|---------------|----------------|------------------------------|
| | % ตามช่วงเวลา | | | | % ต่อปี | | | |
| | Year to Date | ย้อนหลัง 3 เดือน | ย้อนหลัง 6 เดือน | ย้อนหลัง 1 ปี | ย้อนหลัง 3 ปี | ย้อนหลัง 5 ปี | ย้อนหลัง 10 ปี | ตั้งแต่วันที่จดทะเบียนกองทุน |
| KT-PIF-A | 5.76% | 4.81% | 7.95% | 4.80% | N/A | N/A | N/A | 2.10% |
| Benchmark** | 10.53% | 3.65% | 7.65% | 10.21% | N/A | N/A | N/A | 6.36% |
| ความสัมพันธ์ของผลการดำเนินงาน | 3.91% | 4.00% | 3.82% | 4.05% | N/A | N/A | N/A | 5.05% |
| ความสัมพันธ์ของตัวชี้วัด | 3.53% | 3.20% | 3.35% | 3.70% | N/A | N/A | N/A | 4.19% |
| Information Ratio ¹ | -1.32 | 1.44 | 0.16 | -1.36 | N/A | N/A | N/A | -0.87 |

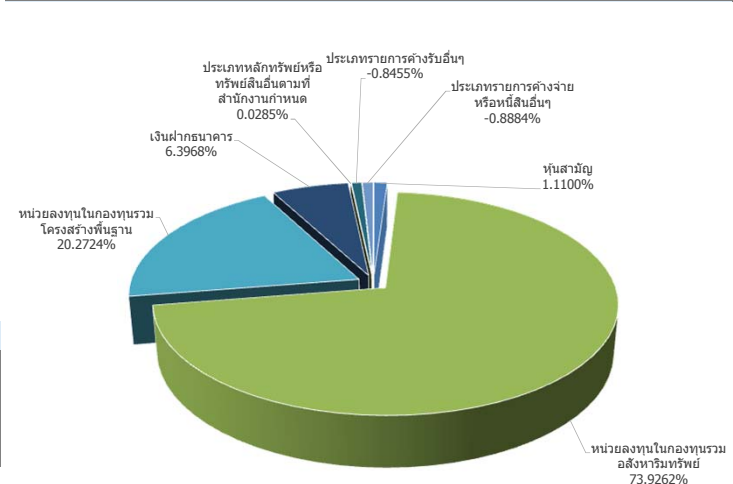
| กองทุน | ผลการดำเนินงาน (สิ้นสุด ณ 30 พฤศจิกายน 2560) | | | | | | | |
|--------------------------------|--|------------------|------------------|---------------|---------------|---------------|----------------|------------------------------|
| | % ตามช่วงเวลา | | | | % ต่อปี | | | |
| | Year to Date | ย้อนหลัง 3 เดือน | ย้อนหลัง 6 เดือน | ย้อนหลัง 1 ปี | ย้อนหลัง 3 ปี | ย้อนหลัง 5 ปี | ย้อนหลัง 10 ปี | ตั้งแต่วันที่จดทะเบียนกองทุน |
| KT-PIF-D | 5.75% | 4.81% | 7.95% | 4.80% | N/A | N/A | N/A | 2.10% |
| Benchmark** | 10.53% | 3.65% | 7.65% | 10.21% | N/A | N/A | N/A | 6.36% |
| ความสัมพันธ์ของผลการดำเนินงาน | 3.91% | 4.00% | 3.82% | 4.05% | N/A | N/A | N/A | 5.05% |
| ความสัมพันธ์ของตัวชี้วัด | 3.53% | 3.20% | 3.35% | 3.70% | N/A | N/A | N/A | 4.19% |
| Information Ratio ¹ | -1.32 | 1.43 | 0.16 | -1.36 | N/A | N/A | N/A | -0.87 |

¹ Information Ratio : แสดงความสามารถของผู้จัดการกองทุนในการสร้างผลตอบแทน เมื่อเทียบกับความเสี่ยง

****Benchmark** = ค่าเฉลี่ยจากร้อยละ 50 ของอัตราผลตอบแทนรวมจากดัชนีของกองทุนรวมอสังหาริมทรัพย์และกองทุนโครงสร้างพื้นฐานอสังหาริมทรัพย์ (PF&REIT TR Index), ร้อยละ 25 ของอัตราผลตอบแทนรวมจาก FTSE Strait times REIT TR Index ที่แปลงเป็นสกุลเงินบาท และ ร้อยละ 25 ของอัตราผลตอบแทนรวมจาก MSCI World Infrastructure TR Index ที่แปลงเป็นสกุลเงินบาท

สัดส่วนการลงทุน (ร้อยละของมูลค่าทรัพย์สินสุทธิ)

| | | |
|------------|--|------------------|
| 1. | หุ้นสามัญ | 1.1100% |
| 2. | หน่วยลงทุนในกองทุนรวมอสังหาริมทรัพย์ | 73.9262% |
| 3. | หน่วยลงทุนในกองทุนรวมโครงสร้างพื้นฐาน | 20.2724% |
| 4. | เงินฝากธนาคาร | 6.3968% |
| 5. | ประเภทหลักทรัพย์หรือทรัพย์สินอื่นตามที่สำนักงานกำหนด | 0.0285% |
| 6. | ประเภทรายการค้างรับอื่นๆ | -0.8455% |
| 7. | ประเภทรายการค้างจ่ายหรือหนี้สินอื่นๆ | -0.8884% |
| รวม | | 100.0000% |

การกระจายการลงทุน (ร้อยละของมูลค่าทรัพย์สินสุทธิ)

การที่สำนักงานคณะกรรมการ ก.ล.ด. ได้อนุมัติให้จัดตั้งและจัดการกองทุนรวม มิได้เป็นการแสดงว่าคณะกรรมการ ก.ล.ด. คณะกรรมการกำกับตลาดทุน หรือ สำนักงานคณะกรรมการ ก.ล.ด. ได้รับความเห็นชอบ และถูกต้องของข้อมูลในการเสนอขาย และมีได้ประกันราคาหรือผลตอบแทนของกองทุนรวม
การลงทุนมีความเสี่ยง ผู้ลงทุนควรศึกษาข้อมูลก่อนตัดสินใจลงทุน
เอกสารนี้มิใช่หนังสือชี้ชวน ผู้ลงทุนสามารถขอรับหนังสือชี้ชวนได้ที่บริษัทจัดการ ผู้สนับสนุนการขายฯ หรือ www.ktam.co.th

AIMC Category Performance Report

Return and Risk statistics for Thailand Mutual funds

| AIMC Category | Peer Percentile | Return (%) | | | | | | Standard Deviation (%) | | | | | |
|------------------------------|-----------------|------------|-------|-------|-------|------|-----|------------------------|------|------|------|------|-----|
| | | 3M | 6M | 1Y | 3Y | 5Y | 10Y | 3M | 6M | 1Y | 3Y | 5Y | 10Y |
| Fund of Property Fund - Thai | 5th Percentile | 8.31 | 10.47 | 5.68 | 12.27 | 8.39 | | 3.93 | 3.74 | 4.04 | 6.21 | 7.39 | |
| | 25th Percentile | 4.91 | 7.95 | 3.81 | 11.81 | 7.44 | | 4.05 | 3.82 | 4.18 | 6.30 | 7.54 | |
| | 50th Percentile | 4.69 | 6.58 | 1.32 | 10.71 | 6.24 | | 5.03 | 4.51 | 4.86 | 7.09 | 7.72 | |
| | 75th Percentile | 4.05 | 6.17 | -0.46 | 7.89 | 4.72 | | 5.42 | 4.78 | 4.98 | 8.22 | 8.47 | |
| | 95th Percentile | 3.59 | 5.34 | -2.27 | 6.62 | 3.51 | | 5.84 | 5.48 | 5.83 | 8.88 | 9.07 | |

ข้อตกลงและเงื่อนไขของข้อมูลเปรียบเทียบผลการดำเนินงานแบบเปอร์เซ็นต์ไทล์

(Disclaimer of Peer group Fund Performance)

- ผลการดำเนินงานในอดีตของกองทุน มิได้เป็นสิ่งยืนยันถึงผลการดำเนินงานในอนาคต
- ผู้ลงทุนสามารถดูข้อมูลฉบับเต็มได้ที่ www.aimc.or.th
- ผลการดำเนินงานของกองทุนที่การเปรียบเทียบแบ่งตามประเภทกองทุนรวมภายใต้ข้อกำหนดของสมาคมบริษัทจัดการลงทุน โดยกองทุนที่จะถูกเปรียบเทียบผลการดำเนินงานในแต่ละช่วงเวลากับกองทุนประเภทเดียวกันในระดับเปอร์เซ็นต์ไทล์ (Percentiles) ต่างๆ โดยแบ่งออกเป็น
 - 5th Percentile แสดงผลการดำเนินงานของกองทุนอันดับที่ 5 เปอร์เซ็นต์ไทล์ (Top 5% performance)
 - 25th Percentile แสดงผลการดำเนินงานของกองทุนอันดับที่ 25 เปอร์เซ็นต์ไทล์ (Top 25% performance)
 - 50th Percentile แสดงผลการดำเนินงานของกองทุนอันดับที่ 50 เปอร์เซ็นต์ไทล์ (Median performance)
 - 75th Percentile แสดงผลการดำเนินงานของกองทุนอันดับที่ 75 เปอร์เซ็นต์ไทล์ (Bottom 25% performance)
 - 95th Percentile แสดงผลการดำเนินงานของกองทุนอันดับที่ 95 เปอร์เซ็นต์ไทล์ (Bottom 5% performance)
- ผลตอบแทนที่มีอายุเกินหนึ่งปีนั้นมีการแสดงเป็นผลตอบแทนต่อปี
เมื่อผู้ลงทุนทราบผลตอบแทนของกองทุนที่ลงทุน สามารถนำไปเปรียบเทียบกับเปอร์เซ็นต์ไทล์ตามตาราง จะทราบว่ากองทุนที่ลงทุนนั้นอยู่ในช่วงที่เท่าใดของประเภทกองทุนรวมนั้น