

รายละเอียดกองทุน

ประเภท: กองทุนรวมผสมเพื่อการเลี้ยงชีพ ประเภทรับซื้อคืนหน่วยลงทุน

AIMC Category: Fund of Property Fund - Thai

วันที่จดทะเบียนกองทุน : 24 พฤศจิกายน 2559

ทุนจดทะเบียน : 1,000 ล้านบาท

ขนาดกองทุนปัจจุบัน (บาท) : 72,287,392.57

นโยบายการลงทุน : กองทุนมีนโยบายลงทุนในหลักทรัพย์และทรัพย์สินทั้งในและต่างประเทศที่เกี่ยวข้องกับกลุ่มอุตสาหกรรมอสังหาริมทรัพย์ และ/หรือโครงสร้างพื้นฐาน รวมถึงอยู่ระหว่างการกระจายการถือหน่วยลงทุนหรือเปิดเสนอขายครั้งแรก โดยเฉลี่ยในรอบปีบัญชี ไม่น้อยกว่าร้อยละ 80 ของมูลค่าทรัพย์สินสุทธิของกองทุนรวม

นโยบายการจ่ายเงินปันผล : ไม่จ่ายเงินปันผล

ความเสี่ยงที่สำคัญของกองทุนรวม :

- 1) ความเสี่ยงจากการลงทุนที่เกี่ยวข้องกับกลุ่มอุตสาหกรรมอสังหาริมทรัพย์ และ/หรือโครงสร้างพื้นฐาน
- 2) ความเสี่ยงทางตลาด (Market Risk)
- 3) ความเสี่ยงจากการขาดสภาพคล่องของหลักทรัพย์ (liquidity Risk)
- 4) ความเสี่ยงจากความสามารถในการชำระหนี้ของผู้ออกตราสาร (Credit Risk)
- 5) ความเสี่ยงจากการดำเนินงานของผู้ออกตราสาร (Business Risk)
- 6) ความเสี่ยงในเรื่องอัตราแลกเปลี่ยน
- 7) ความเสี่ยงจากการทำสัญญาซื้อขายล่วงหน้าเพื่อป้องกันความเสี่ยง
- 8) ความเสี่ยงของประเทศที่ลงทุน (Country Risk)
- 9) ความเสี่ยงจากข้อจำกัดการนำเงินลงทุนกลับประเทศ (repatriation risk)
- 10) ความเสี่ยงของการลงทุนในตราสารที่มีลักษณะของสัญญาซื้อขายล่วงหน้าแฝง (Structured Note)

ผู้ดูแลผลประโยชน์ : ธนาคารสแตนดาร์ดชาร์เตอร์ด (ไทย) จำกัด (มหาชน)

นายทะเบียน : บริษัทหลักทรัพย์จัดการกองทุน กรุงไทย จำกัด (มหาชน)

ผู้สอบบัญชี : บริษัทสอบบัญชี ธรรมนิติ จำกัด

บริษัทจัดการ

บริษัทจัดการ : บริษัทหลักทรัพย์จัดการกองทุน กรุงไทย จำกัด (มหาชน)
โทรศัพท์ 0-2686-6100
แฟกซ์ 0-2670-0430
Callcenter@ktam.co.th

การขายและรับซื้อคืนหน่วยลงทุน

วันทำการขายหน่วยลงทุน : ทุกวันทำการ ตั้งแต่เวลาเปิดทำการ ถึง 15.30 น.

มูลค่าขั้นต่ำของการซื้อ : 500 บาท

วันทำการรับซื้อคืนหน่วยลงทุน : ทุกวันทำการ ตั้งแต่เวลาเปิดทำการ ถึง 15.30 น.

มูลค่าขั้นต่ำของการสั่งขายคืน : 500 บาท

จำนวนหน่วยลงทุนขั้นต่ำของการสั่งขายคืน : 50 หน่วย

มูลค่าหน่วยลงทุนคงเหลือในบัญชีขั้นต่ำ : ไม่กำหนด

จำนวนหน่วยลงทุนคงเหลือในบัญชีขั้นต่ำ : ไม่กำหนด

ระยะเวลาในการรับเงินค่าขายคืน : T+5

ค่าธรรมเนียมและค่าใช้จ่ายที่เรียกเก็บจากผู้ถือหน่วยลงทุน หรือกองทุน

ค่าใช้จ่ายที่เรียกเก็บจากผู้ซื้อหรือผู้ถือหน่วยลงทุน (ร้อยละของมูลค่าหน่วยลงทุน)

ค่าธรรมเนียมการขายหน่วยลงทุน⁽¹⁾ : ไม่เกิน 2.00% (ปัจจุบันยังไม่เรียกเก็บ)

ค่าธรรมเนียมการรับซื้อคืนหน่วยลงทุน⁽¹⁾ : ไม่เกิน 2.00% (ปัจจุบันยังไม่เรียกเก็บ)

ค่าธรรมเนียมการเปลี่ยนแปลงหน่วยลงทุน⁽¹⁾ :

- กรณีเป็นกองทุนต้นทาง ไม่เกิน 2.00% (ปัจจุบันยังไม่เรียกเก็บ⁽²⁾)
- กรณีเป็นกองทุนปลายทาง ไม่เกิน 2.00 (ปัจจุบันยังไม่เรียกเก็บ)

ค่าธรรมเนียมและค่าใช้จ่ายที่เกี่ยวข้องกับการซื้อหรือขายหลักทรัพย์เมื่อมีการสั่งซื้อหรือขายคืนหรือเปลี่ยนแปลง : ไม่เกิน 0.50 % (ปัจจุบันยังไม่เรียกเก็บ)

⁽¹⁾ บริษัทจัดการขอสงวนสิทธิ์ในการเรียกเก็บค่าธรรมเนียมดังกล่าวกับผู้ลงทุนแต่ละกลุ่มไม่เท่ากัน ทั้งนี้ บริษัทจัดการจะแจ้งให้ผู้ลงทุนทราบรายละเอียดล่วงหน้าไม่น้อยกว่า 7 วัน โดยจะปิดประกาศ ณ สำนักงานของบริษัทจัดการ และ/หรือผู้สนับสนุนการขายหรือรับซื้อคืน (ถ้ามี) และ/หรือเว็บไซต์ของบริษัทจัดการ

⁽²⁾ เว้นแต่กรณีเปลี่ยนแปลงออกไปยัง บลจ.อื่น บริษัทจะเรียกเก็บด้วยวิธีการใดวิธีการหนึ่ง ดังต่อไปนี้

- ไม่เกิน 2.00 % ของมูลค่าหน่วยลงทุนของวันทำการก่อนหน้าวันทำการซื้อขายหน่วยลงทุน ขึ้นต่ำ 200 บาท หรือ
- 200 บาทต่อรายการ (ปัจจุบันเรียกเก็บ 200 บาทต่อรายการ)

ค่าธรรมเนียมและค่าใช้จ่ายที่เรียกเก็บจากกองทุน (ร้อยละของมูลค่าทรัพย์สินสุทธิ)

ค่าธรรมเนียมการจัดการ : ไม่เกิน 3.00 % ต่อปี ⁽¹⁾ (ปัจจุบันเรียกเก็บ 1.61 % ต่อปี ⁽²⁾)

ค่าธรรมเนียมผู้ดูแลผลประโยชน์ : ไม่เกิน 0.07 % ต่อปี ⁽¹⁾ (ปัจจุบันเรียกเก็บ 0.03 % ต่อปี ⁽²⁾)

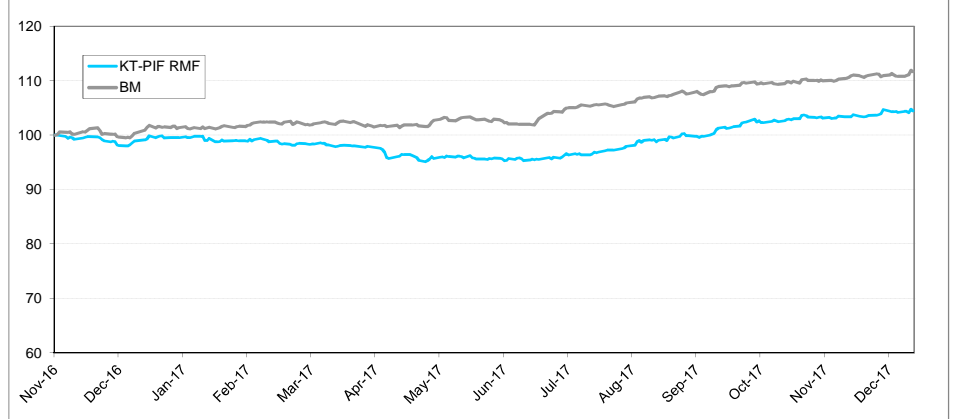
ค่าธรรมเนียมนายทะเบียนหน่วยลงทุน : ไม่เกิน 0.50 % ต่อปี ⁽¹⁾ (ปัจจุบันเรียกเก็บ 0.11 % ต่อปี ⁽²⁾)

ค่าใช้จ่ายอื่น ๆ : ตามที่จ่ายจริง

⁽¹⁾ เป็นอัตราที่ยังไม่รวมภาษีมูลค่าเพิ่ม ภาษีธุรกิจเฉพาะ หรือภาษีอื่นใดในทางนองเดียวกัน

⁽²⁾ เป็นอัตราที่รวมภาษีมูลค่าเพิ่ม ภาษีธุรกิจเฉพาะ หรือภาษีอื่นใดในทางนองเดียวกัน

ผลการดำเนินงานของกองทุนเทียบกับดัชนีมาตรฐาน



หมายเหตุ: กราฟเริ่มต้นที่ 100 ทั้งกองทุนและดัชนีเปรียบเทียบ

มูลค่าทรัพย์สินสุทธิ ณ วันที่ 29 ธันวาคม 2560

มูลค่าทรัพย์สินสุทธิ (บาท) 72,287,392.57 **มูลค่าหน่วยลงทุน (บาท)** 10.4494

ผลการดำเนินงานย้อนหลัง (สิ้นสุด ณ วันที่ 29 ธันวาคม 2560)

กองทุน	ผลการดำเนินงานย้อนหลัง (สิ้นสุด ณ วันที่ 29 ธันวาคม 2560)							นับตั้งแต่วันที่จดทะเบียนกองทุน
	% ตามช่วงเวลา			% ต่อปี				
	Year to Date	ย้อนหลัง 3 เดือน	ย้อนหลัง 6 เดือน	ย้อนหลัง 1 ปี	ย้อนหลัง 3 ปี	ย้อนหลัง 5 ปี	ย้อนหลัง 10 ปี	
KT-PIF RMF	5.67%	3.16%	9.63%	5.67%	N/A	N/A	N/A	4.08%
Benchmark ¹	11.29%	2.55%	9.52%	11.29%	N/A	N/A	N/A	10.59%
ความผันผวนของผลการดำเนินงาน	3.96%	3.89%	3.85%	3.96%	N/A	N/A	N/A	3.95%
ความผันผวนของตัวชี้วัด	3.58%	3.37%	3.52%	3.58%	N/A	N/A	N/A	3.72%
Information Ratio ²	-1.40	0.73	0.06	-1.40	N/A	N/A	N/A	-1.63

¹ Benchmark คำนวณจากร้อยละ 50 ของอัตราผลตอบแทนรวมจากดัชนีกองทุนรวมอสังหาริมทรัพย์และกองทุนทรัสต์เพื่อการลงทุนในอสังหาริมทรัพย์ (PF&REIT TR Index), ร้อยละ 25 ของอัตราผลตอบแทนรวมจาก FTSE Strait times REIT TR Index ที่แปลงเป็นสกุลเงินบาท และ ร้อยละ 25 ของอัตราผลตอบแทนรวมจาก MSCI World Infrastructure TR Index ที่แปลงเป็นสกุลเงินบาท

² Information Ratio : แสดงความสามารถของผู้จัดการกองทุนในการสร้างผลตอบแทนเมื่อเทียบกับความเสี่ยง

ผลการดำเนินงานในอดีตของกองทุนรวมมิได้เป็นสัญญาณยืนยันถึงผลการดำเนินงานในอนาคต

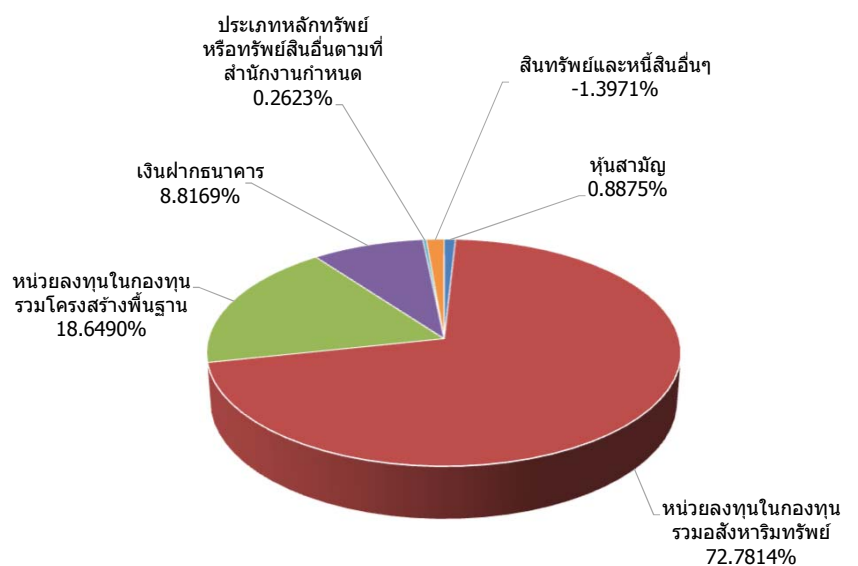
การวัดผลการดำเนินงานของกองทุนจัดขึ้นตามมาตรฐานการวัดผลการดำเนินงานที่กำหนด

โดยสมาคมบริษัทจัดการลงทุน

สัดส่วนการลงทุน (ร้อยละของมูลค่าทรัพย์สินสุทธิ)

1.	หุ้นสามัญ	0.8875%
2.	หน่วยลงทุนในกองทุนรวมอสังหาริมทรัพย์	72.7814%
3.	หน่วยลงทุนในกองทุนรวมโครงสร้างพื้นฐาน	18.6490%
4.	เงินฝากธนาคาร	8.8169%
5.	ประเภทหลักทรัพย์หรือทรัพย์สินอื่นตามที่สำนักงานกำหนด	0.2623%
6.	สินทรัพย์และหนี้สินอื่นๆ	-1.3971%
รวม		100%

การกระจายการลงทุน (ร้อยละของมูลค่าทรัพย์สินสุทธิ)



การที่สำนักงานคณะกรรมการ ก.ล.ด. ได้อนุมัติให้จัดตั้งและจัดการกองทุนรวม มิได้เป็นการแสดงว่าคณะกรรมการ ก.ล.ด. คณะกรรมการกำกับตลาดทุน หรือ สำนักงานคณะกรรมการ ก.ล.ด. ได้รับความเห็นชอบหรือรับรอง และถูกต้องของข้อมูลในการเสนอขาย และมีได้ประกันราคาหรือผลตอบแทนของกองทุนรวม

การลงทุนมีความเสี่ยง ผู้ลงทุนควรศึกษาข้อมูลสำคัญ นโยบายการลงทุน ความเสี่ยง และคู่มือภาษีของกองทุนรวมหุ้นระยะยาว ก่อนตัดสินใจลงทุน

เอกสารนี้มีใช้หนังสือชี้ชวน ผู้ลงทุนสามารถขอรับหนังสือชี้ชวน และคู่มือภาษีได้ที่บริษัทจัดการ ผู้สนับสนุนการขายหรือรับซื้อคืนฯ หรือ www.ktam.co.th

AIMC Category Performance Report

Return and Risk statistics for Thailand Mutual funds

AIMC Category	Peer Percentile	Return						Standard Deviation					
		3M	6M	1Y	3Y	5Y	10Y	3M	6M	1Y	3Y	5Y	10Y
Fund of Property Fund - Thai	5th Percentile	4.36	13.46	9.55	13.54	7.78		3.51	3.43	3.85	6.13	7.31	
	25th Percentile	3.44	10.07	6.98	12.92	6.69		3.97	3.91	4.20	6.22	7.39	
	50th Percentile	2.07	8.38	3.55	11.13	5.33		4.27	4.56	4.80	6.97	7.49	
	75th Percentile	0.58	7.83	1.26	8.31	4.01		4.96	4.96	4.94	8.04	8.28	
	95th Percentile	0.26	5.57	-0.90	7.01	2.96		6.10	5.63	5.78	8.80	8.91	

ข้อตกลงและเงื่อนไขของข้อมูลเปรียบเทียบผลการดำเนินงานแบบเปอร์เซ็นต์ไทล์

(Disclaimer of Peer group Fund Performance)

- ผลการดำเนินงานในอดีตของกองทุน มิได้เป็นสิ่งยืนยันถึงผลการดำเนินงานในอนาคต
- ผู้ลงทุนสามารถดูข้อมูลฉบับเต็มได้ที่ www.aimc.or.th
- ผลการดำเนินงานของกองทุนที่การเปรียบเทียบแบ่งตามประเภทกองทุนรวมภายใต้ข้อกำหนดของสมาคมบริษัทจัดการลงทุน โดยกองทุนที่จะถูกเปรียบเทียบผลการดำเนินงานในแต่ละช่วงเวลากับกองทุนประเภทเดียวกันในระดับเปอร์เซ็นต์ไทล์ (Percentiles) ต่างๆ โดยแบ่งออกเป็น
 - 5th Percentile แสดงผลการดำเนินงานของกองทุนอันดับที่5 เปอร์เซ็นต์ไทล์ (Top 5% performance)
 - 25th Percentile แสดงผลการดำเนินงานของกองทุนอันดับที่25 เปอร์เซ็นต์ไทล์ (Top 25% performance)
 - 50th Percentile แสดงผลการดำเนินงานของกองทุนอันดับที่50 เปอร์เซ็นต์ไทล์ (Median performance)
 - 75th Percentile แสดงผลการดำเนินงานของกองทุนอันดับที่75 เปอร์เซ็นต์ไทล์ (Bottom 25% performance)
 - 95th Percentile แสดงผลการดำเนินงานของกองทุนอันดับที่95 เปอร์เซ็นต์ไทล์ (Bottom 5% performance)
- ผลตอบแทนที่มีอายุเกินหนึ่งปีนั้นมีการแสดงเป็นผลตอบแทนต่อปี

เมื่อผู้ลงทุนทราบผลตอบแทนของกองทุนที่ลงทุน สามารถนำไปเปรียบเทียบกับเปอร์เซ็นต์ไทล์ตามตาราง จะทราบว่ากองทุนที่ลงทุนนั้นอยู่ในช่วงที่เท่าใดของประเภทกองทุนรวมนั้น