

ระดับความเสี่ยงของกองทุน

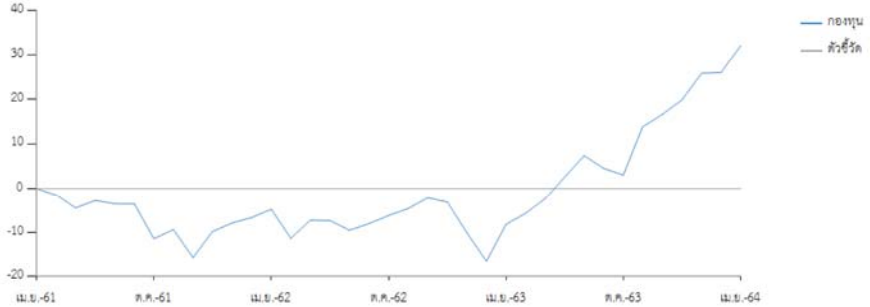
ต่ำ	1	2	3	4	5	6	7	8	8+	สูง
-----	---	---	---	---	---	----------	---	---	----	-----

ประเภท : กองทุนรวมตราสารทุน, กองทุนรวมหน่วยลงทุนประเภท Feeder Fund

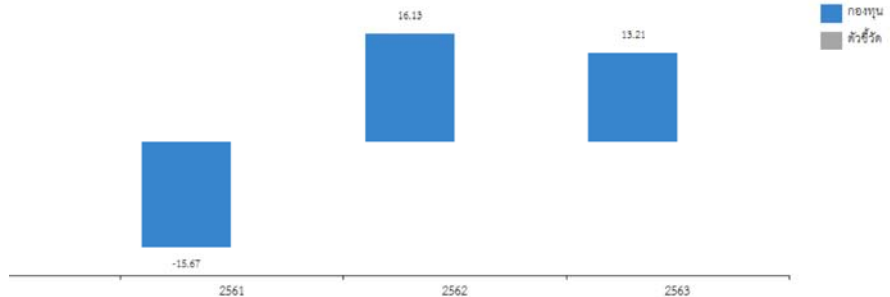
นโยบายการลงทุน : กองทุนเปิดเคแอม มัลติ แมเนเจอร์ เฟล็กซิเบิล อีควิตี้ ฟันด์ จะนำเงินไปลงทุนในหน่วยลงทุนของ Architas Flexible Equity ในหน่วยลงทุนชนิด Class R (USD) (กองทุนหลัก) โดยเฉลี่ยในรอบปีบัญชีไม่น้อยกว่าร้อยละ 80 ของ NAV

นโยบายการจ่ายเงินปันผล : ไม่มี

รายละเอียดกองทุน	ผลการดำเนินงานย้อนหลัง 5 ปี (%)
AIMC Category	Global Equity
วันที่จดทะเบียนกองทุน	15/05/2561
ทุนจดทะเบียน	1,000 ล้านบาท
มูลค่าทรัพย์สินสุทธิ	626,980,113.93 บาท
มูลค่าหน่วยลงทุน	12.4406 บาท
ผู้ดูแลผลประโยชน์	ธนาคารสแตนดาร์ดชาร์เตอร์ด (ไทย) จำกัด (มหาชน)
นายทะเบียน	บริษัทหลักทรัพย์จัดการกองทุน กรุงเทพ จำกัด (มหาชน)



ดัชนีชี้วัด	ผลการดำเนินงานรายปี
ไม่มีดัชนีชี้วัด เนื่องจากกองทุน Architas Flexible Equity (กองทุนหลัก) ไม่มีดัชนีชี้วัด	
การขายและรับซื้อคืน	
วันทำการขายหน่วยลงทุน	
ทุกวันทำการซื้อขาย ตั้งแต่เวลาเปิดทำการ ถึง 14.00 น.	
มูลค่าขั้นต่ำในการสั่งซื้อครั้งแรก	
1,000.00 บาท	
มูลค่าขั้นต่ำในการสั่งซื้อครั้งถัดไป	
1,000.00 บาท	
วันทำการรับซื้อคืนหน่วยลงทุน	
ทุกวันทำการซื้อขาย ตั้งแต่เวลาเปิดทำการ ถึง 14.00 น.	
มูลค่าขั้นต่ำในการขายคืนหน่วยลงทุน	
ไม่กำหนด	
จำนวนหน่วยลงทุนขั้นต่ำของการซื้อขายคืน	
ไม่กำหนด	
มูลค่าหน่วยลงทุนคงเหลือในบัญชีขั้นต่ำ	
ไม่กำหนด	
ระยะเวลาในการรับเงินค่าขายคืน	
T+7	



	ผลตอบแทน (%)			ผลตอบแทน (%ต่อปี)				
	3 เดือน	6 เดือน	YTD	1 ปี	3 ปี	5 ปี	10 ปี	จัดตั้งกองทุน
กองทุน	10.18	28.28	13.23	43.90	-	-	-	7.98
ตัวชี้วัด	-	-	-	-	-	-	-	-

	ความผันผวน (%ต่อปี)							
	3 เดือน	6 เดือน	YTD	1 ปี	3 ปี	5 ปี	10 ปี	จัดตั้งกองทุน
กองทุน	11.10	11.92	12.18	13.99	-	-	-	18.40
ตัวชี้วัด	-	-	-	-	-	-	-	-

ผลการดำเนินงานในอดีตของกองทุนรวมมิได้เป็นสิ่งยืนยันถึงผลการดำเนินงานในอนาคต การวัดผลการดำเนินงานของกองทุนจัดขึ้นตามมาตรฐานการวัดผลการดำเนินงานที่กำหนดโดยสมาคมบริษัทจัดการลงทุน

* ความเสี่ยงของกองทุน ระดับ 6 หมายถึง กองทุนรวมตราสารทุน ที่มี net exposure ในตราสารทุนเป็นหลักโดยเฉลี่ยรอบปีบัญชีไม่น้อยกว่าร้อยละ 80 ของ NAV

ผู้ลงทุนต้องทำความเข้าใจลักษณะสินค้า เงื่อนไขผลตอบแทน และความเสี่ยง ก่อนตัดสินใจลงทุน เอกสารนี้ไม่ใช่หนังสือชี้ชวน ผู้ลงทุนสามารถขอรับหนังสือชี้ชวนได้ที่บริษัทจัดการ ผู้สนับสนุนการขายฯ หรือ

www.ktam.co.th

สอบถามข้อมูลเพิ่มเติมและขอรับหนังสือชี้ชวนได้ที่ บริษัทหลักทรัพย์จัดการกองทุน กรุงเทพ จำกัด (มหาชน) โทรศัพท์ 0-2686-6100 แฟกซ์ 0-2670-0430

Callcenter@ktam.co.th

ความเสี่ยงหลักของกองทุน	การกระจายการลงทุน (ร้อยละของมูลค่าทรัพย์สินสุทธิ)
ความเสี่ยงในเรื่องคู่สัญญาในการทำสัญญาป้องกันความเสี่ยงจากอัตราแลกเปลี่ยน	
ความเสี่ยงของประเทศที่ลงทุน	
ความเสี่ยงจากความสามารถในการชำระหนี้ของผู้ออกตราสาร	
ความเสี่ยงของตราสารอนุพันธ์	
ความเสี่ยงจากการลงทุนในตลาดเกิดใหม่	
ความเสี่ยงจากอัตราแลกเปลี่ยน	
ความเสี่ยงจากอัตราแลกเปลี่ยน	
ความเสี่ยงจากการขาดสภาพคล่องของหลักทรัพย์	
ความเสี่ยงทางตลาด	
ความเสี่ยงจากข้อจำกัดการนำเงินลงทุนกลับประเทศ	
ความเสี่ยงจากการลงทุนที่กระจุกตัว	
ค่าธรรมเนียมที่เรียกเก็บจากกองทุน (% ของ NAV)	หลักทรัพย์ที่มีมูลค่าการลงทุนสูงสุด 5 อันดับแรก
การจัดการ	ตราสาร
ผู้ดูแลผลประโยชน์	Architas Flexible Equity Fund
นายทะเบียน	(% NAV)
* เป็นอัตราที่รวมภาษีมูลค่าเพิ่ม ภาษีธุรกิจเฉพาะ หรือภาษีอื่นใดในทำนองเดียวกัน, **ทั้งนี้ การเปลี่ยนแปลงค่าธรรมเนียมนายทะเบียน (Registrar Fee) มีผลตั้งแต่วันที่ 1 ตุลาคม 2562 เป็นต้นไป	97.67
ค่าธรรมเนียมที่เรียกเก็บจากผู้ถือหน่วย (% ของ NAV)	สรุปสาระสำคัญของกองทุนหลัก
การขายหน่วยลงทุน	ชื่อ
การรับซื้อคืนหน่วยลงทุน	Architas Flexible Equity
การสับเปลี่ยนหน่วยลงทุน	นโยบาย
- กองทุนต้นทาง	มีวัตถุประสงค์การลงทุน คือ แสวงหาผลตอบแทนให้กับนักลงทุนในระยะปานกลางถึงระยะยาว จากการเติบโตของเงินลงทุนและรายได้ บนความผันผวนระดับปานกลางถึงสูง โดยจะกระจายการลงทุนไปยังหลักทรัพย์ประเภทตราสารทุน ทั้งนี้ กองทุนมีเป้าหมายที่จะถือครองสินทรัพย์สุทธิอย่างน้อย 50% และไม่เกิน 100% ของมูลค่าทรัพย์สินสุทธิ ในหน่วยลงทุนประเภท CIS โดยผู้จัดการกองทุนจะใช้ความรู้ความเข้าใจในการวิเคราะห์ข้อมูลเชิงลึกของตลาด เพื่อหาโอกาสในการสร้างผลตอบแทน ผ่านการตัดสินใจในการจัดสรรสินทรัพย์ตามดุลยพินิจของผู้จัดการกองทุน โดยหน่วยลงทุนประเภท CIS ที่ลงทุนนั้น จะมีการลงทุนที่หลากหลายซึ่งสะท้อนถึงการลงทุนโดยตรงในหลักทรัพย์ประเภทตราสารทุน และ/หรือตราสารที่เกี่ยวข้องกับตราสารทุน ตราสารตลาดเงิน สัญญาซื้อขายล่วงหน้า ดัชนีอ้างอิงทางการเงินและ / หรือสกุลเงินต่าง ๆ
- กองทุนปลายทาง	Class & currency
	Class R / USD
	ISIN Code
	IE00BZ127Z37
	Bloomberg Ticker
	ARFERRU
	website
	www.architas.com

*โปรดอ่านและศึกษาข้อมูลเพิ่มเติมได้ที่หนังสือชี้ชวนส่วนสรุปข้อมูลสำคัญ

ตารางแสดงผลการดำเนินงานย้อนหลังของกลุ่ม Global Equity ข้อมูล ณ วันที่ 30/04/2564

เปอร์เซ็นต์โถง	ผลการดำเนินงาน (%)					
	3 เดือน	6 เดือน	1 ปี	3 ปี	5 ปี	10 ปี
เปอร์เซ็นต์โถงที่ 5	18.74	42.38	74.95	21.90	14.49	9.01
เปอร์เซ็นต์โถงที่ 25	9.95	26.82	53.65	13.00	11.32	7.46
เปอร์เซ็นต์โถงที่ 50	8.55	20.89	40.16	9.76	9.31	5.64
เปอร์เซ็นต์โถงที่ 75	3.72	17.94	26.65	6.66	5.91	-3.81
เปอร์เซ็นต์โถงที่ 95	-7.07	12.30	11.90	2.75	2.37	-10.97

เปอร์เซ็นต์โถง	ความผันผวนของผลการดำเนินงาน (%)					
	3 เดือน	6 เดือน	1 ปี	3 ปี	5 ปี	10 ปี
เปอร์เซ็นต์โถงที่ 5	9.12	10.67	13.22	13.21	11.34	11.50
เปอร์เซ็นต์โถงที่ 25	12.35	11.95	14.85	14.68	12.63	12.63
เปอร์เซ็นต์โถงที่ 50	16.01	15.32	16.47	16.80	13.75	15.62
เปอร์เซ็นต์โถงที่ 75	20.22	19.05	20.86	20.46	16.52	21.48
เปอร์เซ็นต์โถงที่ 95	34.42	30.19	28.25	31.06	27.96	29.26

*ผลการดำเนินงาน / ความผันผวนของผลการดำเนินงานของกองทุน