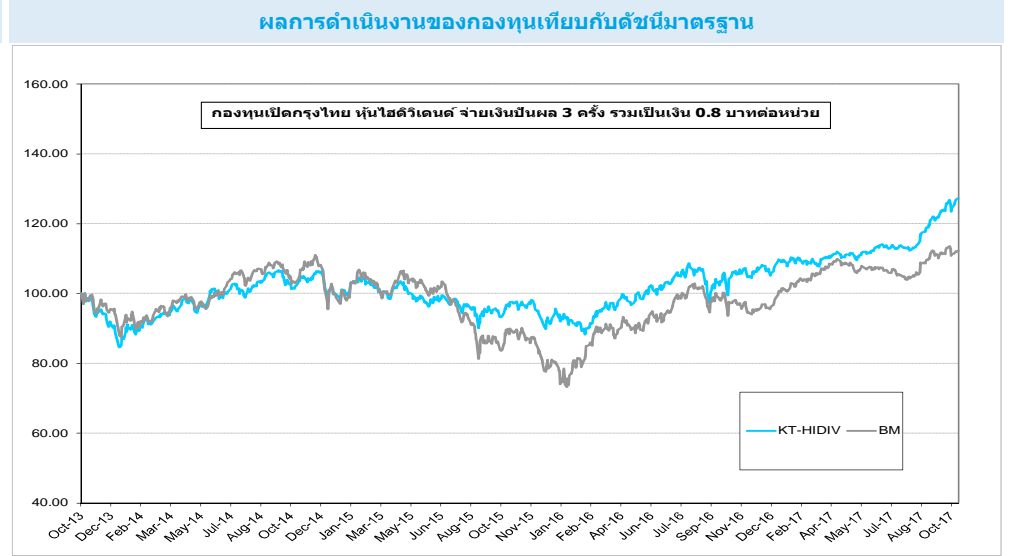




รายละเอียดกองทุน	
ประเภท:	กองทุนรวมตราสารแห่งทุนประเภทรับซื้อคืนหน่วยลงทุน
AIMC Category:	Equity General
วันที่จดทะเบียนกองทุน :	31 ตุลาคม 2556
ทุนจดทะเบียน :	1,000 ล้านบาท
ขนาดกองทุนปัจจุบัน (บาท) :	169,856,602.89
นโยบายการลงทุน :	กองทุนเน้นลงทุนในหลักทรัพย์ประเภทตราสารทุนของบริษัทที่จดทะเบียนในตลาดหลักทรัพย์แห่งประเทศไทย ที่มีปัจจัยพื้นฐาน ผลการดำเนินงานที่ดี มีประวัติการจ่ายเงินปันผลที่ดี สม่ำเสมอ และ/หรือ มีศักยภาพในการจ่ายเงินปันผลในอนาคต โดยมีอัตราส่วนการลงทุนในหลักทรัพย์เหล่านี้โดยเฉลี่ยในรอบปีบัญชีไม่น้อยกว่าร้อยละ 80 ของมูลค่าทรัพย์สินสุทธิ
ความเสี่ยงที่สำคัญของกองทุนรวม :	1).ความเสี่ยงทางตลาด 2).ความเสี่ยงจากความสามารถในการชำระหนี้ของผู้ออกตราสาร 3).ความเสี่ยงจากการขาดสภาพคล่องของหลักทรัพย์ 4).ความเสี่ยงจากการดำเนินงานของผู้ออกตราสาร 5).ความเสี่ยงจากการทำสัญญาซื้อขายล่วงหน้าเพื่อป้องกันความเสี่ยง
นโยบายการจ่ายเงินปันผล :	จ่ายเงินปันผล ไม่เกินปีละ 12 ครั้ง
ผู้ดูแลผลประโยชน์ :	ธนาคาร ไทยพาณิชย์ จำกัด (มหาชน)
นายทะเบียน :	บริษัทหลักทรัพย์จัดการกองทุน กรุงไทย จำกัด (มหาชน)
ผู้สอบบัญชี :	บริษัท สอบบัญชี ธรรมนิติ จำกัด



หมายเหตุ กราฟเริ่มต้นที่ 100 ทั้งกองทุนและดัชนีเปรียบเทียบ

มูลค่าทรัพย์สินสุทธิ ณ วันที่ 31 ตุลาคม 2560

มูลค่าทรัพย์สินสุทธิ (บาท): 169,856,602.89 *มูลค่าหน่วยลงทุน (บาท): 11.7819

* มูลค่าหน่วยลงทุนหลังหักเงินปันผล 3 ครั้งรวม 0.80 บาทต่อหน่วย

บริษัทจัดการ	
บริษัทจัดการ :	บริษัทหลักทรัพย์จัดการกองทุน กรุงไทย จำกัด (มหาชน)
	โทรศัพท์ 0-2686-6100
	แฟกซ์ 0-2670-0430
	Callcenter@ktam.co.th

การขายและรับซื้อคืนหน่วยลงทุน	
วันทำการขายหน่วยลงทุน :	ทุกวันทำการ ตั้งแต่เวลาเปิดทำการ ถึง 15.30 น.
มูลค่าขั้นต่ำของการซื้อ :	1,000 บาท
วันทำการรับซื้อคืนหน่วยลงทุน :	ทุกวันทำการ ตั้งแต่เวลาเปิดทำการ ถึง 15.30 น.
มูลค่าขั้นต่ำของการสั่งขายคืน :	ไม่กำหนด
จำนวนหน่วยลงทุนขั้นต่ำของการสั่งขายคืน :	ไม่กำหนด
มูลค่าหน่วยลงทุนคงเหลือในบัญชีขั้นต่ำ :	ไม่กำหนด
จำนวนหน่วยลงทุนคงเหลือในบัญชีขั้นต่ำ :	ไม่กำหนด
ระยะเวลาในการรับเงินค่าขายคืน:	T+4

ค่าธรรมเนียมและค่าใช้จ่ายที่เรียกเก็บจากผู้ถือหน่วยลงทุน หรือกองทุน	
ค่าใช้จ่ายที่เรียกเก็บจากผู้ถือหรือผู้ถือหน่วยลงทุน (ร้อยละของมูลค่าหน่วยลงทุน)	
ค่าธรรมเนียมการขายหน่วยลงทุน : ⁽¹⁾	ไม่เกิน 5.00% (ปัจจุบันเรียกเก็บ 0.75%)
ค่าธรรมเนียมการรับซื้อคืนหน่วยลงทุน :	ไม่เกิน 3.00 % (ปัจจุบันเรียกเก็บ 0.25%)
ค่าธรรมเนียมการเปลี่ยนแปลงหน่วยลงทุน :	
- กรณีเป็นกองทุนต้นทาง (switching out)	ไม่เกิน 3.00 % (ปัจจุบันเรียกเก็บ 0.25%)
- กรณีเป็นกองทุนปลายทาง (switching in)	ไม่เกิน 5.00% (ปัจจุบันเรียกเก็บ 0.75%)
ค่าธรรมเนียมการซื้อขายหลักทรัพย์ : ⁽²⁾	ไม่เกิน 3.00 % (ปัจจุบันไม่เรียกเก็บ)
ค่าปรับกรณีขายคืนหน่วยลงทุนก่อนระยะเวลาถือครองที่กำหนดในโครงการ(exit fee) : ⁽³⁾	ไม่เกิน 3.00 % (ปัจจุบันไม่เรียกเก็บ)

⁽¹⁾ บริษัทจัดการขอสงวนสิทธิ์ในการเรียกเก็บค่าธรรมเนียมดังกล่าวกับผู้ลงทุนแต่ละกลุ่มไม่เท่ากัน ทั้งนี้ บริษัทจัดการจะแจ้งให้ผู้ลงทุนทราบรายละเอียดล่วงหน้าไม่น้อยกว่า 7 วัน โดยจะปิดประกาศ ณ สำนักงานของบริษัทจัดการ และ/หรือผู้สนับสนุนการขายหรือรับซื้อคืน (ถ้ามี)

⁽²⁾ ค่าใช้จ่ายในการซื้อขายหลักทรัพย์จะคำนวณเข้าไปในราคาขายหรือรับซื้อคืนหน่วยลงทุน เพื่อนำเงินดังกล่าวไปชำระเป็นค่าใช้จ่ายหรือค่าธรรมเนียมในการซื้อหรือสั่งขายหลักทรัพย์ ตามที่กองทุนถูกเรียกเก็บเมื่อซื้อหรือสั่งขายหลักทรัพย์ โดยบริษัทจะยกเว้นค่าใช้จ่ายหรือค่าธรรมเนียมดังกล่าวในช่วงระยะเวลาการเสนอขายครั้งแรก

⁽³⁾ บริษัทจะประกาศหลักเกณฑ์ เงื่อนไขและวิธีการเรียกเก็บค่าปรับกรณีขายคืนหน่วยลงทุนดังกล่าวให้ผู้ถือหน่วยลงทุนทราบล่วงหน้าไม่น้อยกว่า 7 วัน

ค่าธรรมเนียมและค่าใช้จ่ายที่เรียกเก็บจากกองทุน (ร้อยละของมูลค่าทรัพย์สินสุทธิ)	
ค่าธรรมเนียมการจัดการ :	ไม่เกิน 2.00% ต่อปี ⁽¹⁾ (ปัจจุบันเรียกเก็บ 1.61% ต่อปี ⁽²⁾)
ค่าธรรมเนียมผู้ดูแลผลประโยชน์ :	ไม่เกิน 0.07 % ต่อปี ⁽¹⁾ (ปัจจุบันเรียกเก็บ 0.03% ต่อปี ⁽²⁾)
ค่าธรรมเนียมนายทะเบียน :	ไม่เกิน 0.20 % ต่อปี ⁽¹⁾ (ปัจจุบันเรียกเก็บ 0.11% ต่อปี ⁽²⁾)
ค่าใช้จ่ายอื่น ๆ :	ตามที่จ่ายจริง

⁽¹⁾ เป็นอัตราที่ยังไม่รวมภาษีมูลค่าเพิ่ม ภาษีธุรกิจเฉพาะ หรือภาษีอื่นใดในทำนองเดียวกัน

⁽²⁾ เป็นอัตราที่รวมภาษีมูลค่าเพิ่ม ภาษีธุรกิจเฉพาะ หรือภาษีอื่นใดในทำนองเดียวกัน

การจ่ายปันผล	
วันที่จ่าย	อัตราต่อหน่วย (บาท)
25 กรกฎาคม 2560	0.35
6 มิถุนายน 2559	0.25
15 กันยายน 2557	0.20

กองทุน	ผลการดำเนินงาน (สิ้นสุด ณ 31 ตุลาคม 2560)							
	% ตามช่วงเวลา				% ต่อปี			
	Year to Date	ย้อนหลัง 3 เดือน	ย้อนหลัง 6 เดือน	ย้อนหลัง 1 ปี	ย้อนหลัง 3 ปี	ย้อนหลัง 5 ปี	ย้อนหลัง 10 ปี	ตั้งแต่วันจดทะเบียนกองทุน
KT-HiDiv	17.73%	12.43%	14.44%	20.47%	6.60%	N/A	N/A	6.22%
Benchmark**	13.95%	7.09%	3.33%	15.89%	1.64%	N/A	N/A	3.24%
ความผันผวนของผลการดำเนินงาน	7.38%	8.22%	7.06%	7.88%	12.24%	N/A	N/A	12.57%
ความผันผวนของตัวชี้วัด	7.58%	9.01%	7.59%	7.94%	16.32%	N/A	N/A	15.93%
Information Ratio ¹	0.79	4.09	4.33	0.78	0.45	N/A	N/A	0.26

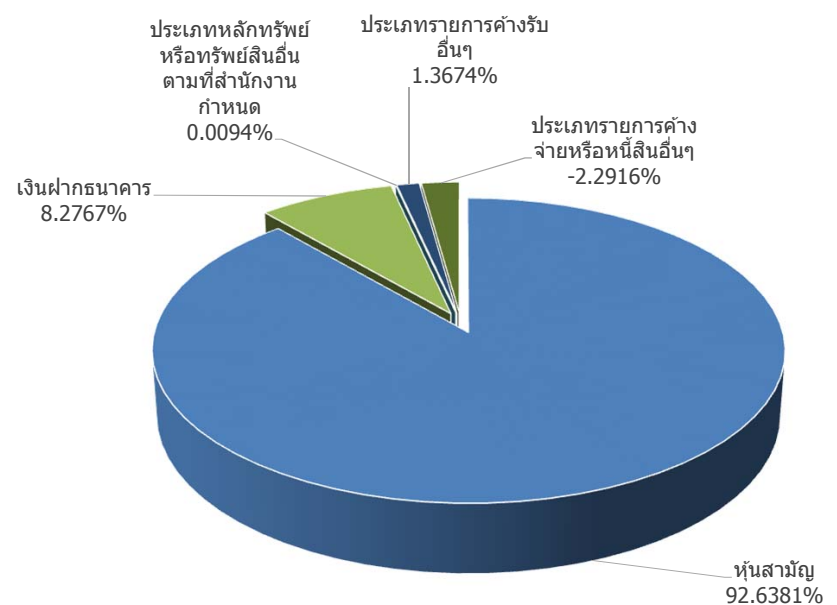
¹ Information Ratio : แสดงความสามารถของผู้จัดการกองทุนในการสร้างผลตอบแทน เมื่อเทียบกับความเสี่ยง

** Benchmark = SET High Dividend 30 Total Return Index

ผลการดำเนินงานในอดีตของกองทุนรวมมิได้เป็นที่ยืนยันถึงผลการดำเนินงานในอนาคต การวัดผลการดำเนินงานของกองทุนจัดขึ้นตามมาตรฐานการวัดผลการดำเนินงานที่กำหนดโดยสมาคมบริษัทจัดการลงทุน

สัดส่วนการลงทุน (ร้อยละของมูลค่าทรัพย์สินสุทธิ)		
1.	หุ้นสามัญ	92.6381%
2.	เงินฝากธนาคาร	8.2767%
3.	ประเภทหลักทรัพย์หรือทรัพย์สินอื่นตามที่สำนักงานกำหนด	0.0094%
4.	ประเภทรายการค้างรับอื่นๆ	1.3674%
5.	ประเภทรายการค้างจ่ายหรือหนี้สินอื่นๆ	-2.2916%
รวม		100.0000%

การกระจายการลงทุน (ร้อยละของมูลค่าทรัพย์สินสุทธิ)



การที่สำนักงานคณะกรรมการ ก.ล.ด. ได้อนุมัติให้จัดตั้งและจัดการกองทุนรวม มิได้เป็นการแสดงว่าคณะกรรมการ ก.ล.ด. คณะกรรมการกำกับตลาดทุน หรือ สำนักงานคณะกรรมการ ก.ล.ด. ได้รับรองถึงความครบถ้วน และถูกต้องของข้อมูลในการเสนอขาย และมิได้ประกันราคาหรือผลตอบแทนของกองทุนรวม

การลงทุนมีความเสี่ยง ผู้ลงทุนควรศึกษาข้อมูลก่อนตัดสินใจลงทุน

เอกสารนี้มีใช้หนังสือชี้ชวน ผู้ลงทุนสามารถขอรับหนังสือชี้ชวนได้ที่บริษัทจัดการ ผู้สนับสนุนการขายฯ หรือ www.ktam.co.th

AIMC Category Performance Report

Return and Risk statistics for Thailand Mutual

AIMC Category	Peer Percentile	Return (%)						Standard Deviation (%)					
		3M	6M	1Y	3Y	5Y	10Y	3M	6M	1Y	3Y	5Y	10Y
Equity General	5th Percentile	20.35	24.56	29.80	11.69	12.11	12.09	6.45	5.73	6.13	7.34	10.11	14.78
	25th Percentile	13.90	15.60	21.18	7.48	10.40	10.58	7.96	6.82	7.52	9.18	12.35	17.89
	50th Percentile	12.25	13.94	18.09	5.99	8.54	9.38	8.59	7.21	7.91	9.88	13.42	19.55
	75th Percentile	10.50	10.02	15.78	3.96	6.92	8.05	9.30	8.35	8.91	10.84	14.44	20.22
	95th Percentile	6.94	6.32	9.47	1.91	5.01	5.15	10.52	9.84	10.69	13.94	15.81	21.41

ข้อตกลงและเงื่อนไขของข้อมูลเปรียบเทียบผลการดำเนินงานแบบเปอร์เซ็นต์ไทล์

(Disclaimer of Peer group Fund Performance)

- ผลการดำเนินงานในอดีตของกองทุน มิได้เป็นสิ่งยืนยันถึงผลการดำเนินงานในอนาคต
- ผู้ลงทุนสามารถดูข้อมูลฉบับเต็มได้ที่ www.aimc.or.th
- ผลการดำเนินงานของกองทุนที่การเปรียบเทียบแบ่งตามประเภทกองทุนรวมภายใต้ข้อกำหนดของสมาคมบริษัทจัดการลงทุน โดยกองทุนที่จะถูกเปรียบเทียบผลการดำเนินงานในแต่ละช่วงเวลากับกองทุนประเภทเดียวกันในระดับเปอร์เซ็นต์ไทล์ (Percentiles) ต่างๆ โดยแบ่งออกเป็น
 - 5th Percentile แสดงผลการดำเนินงานของกองทุนอันดับที่ 5 เปอร์เซ็นต์ไทล์ (Top 5% performance)
 - 25th Percentile แสดงผลการดำเนินงานของกองทุนอันดับที่ 25 เปอร์เซ็นต์ไทล์ (Top 25% performance)
 - 50th Percentile แสดงผลการดำเนินงานของกองทุนอันดับที่ 50 เปอร์เซ็นต์ไทล์ (Median performance)
 - 75th Percentile แสดงผลการดำเนินงานของกองทุนอันดับที่ 75 เปอร์เซ็นต์ไทล์ (Bottom 25% performance)
 - 95th Percentile แสดงผลการดำเนินงานของกองทุนอันดับที่ 95 เปอร์เซ็นต์ไทล์ (Bottom 5% performance)
- ผลตอบแทนที่มีอายุเกินหนึ่งปีนั้นมีการแสดงเป็นผลตอบแทนต่อปี

เมื่อผู้ลงทุนทราบผลตอบแทนของกองทุนที่ลงทุน สามารถนำไปเปรียบเทียบกับเปอร์เซ็นต์ไทล์ตามตาราง จะทราบว่ากองทุนที่ลงทุนนั้นอยู่ในช่วงที่เท่าใดของประเภทกองทุนรวมนั้น