



ระดับความเสี่ยงของกองทุน

ต่ำ	1	2	3	4	5	6	7	8	8+	สูง
-----	---	---	---	---	---	---	---	---	----	-----

ประเภท : กองทุนรวมตราสารแห่งทุน

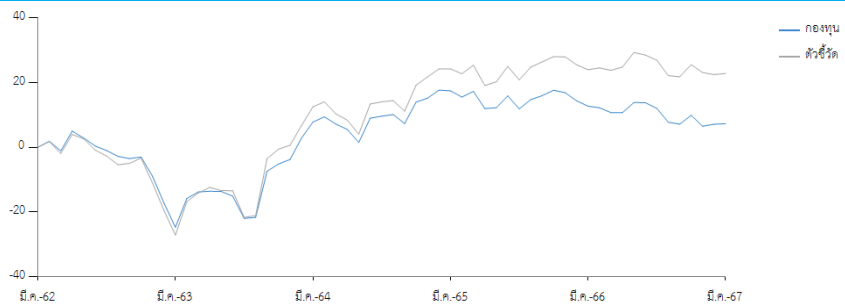
นโยบายการลงทุน : กองทุนเน้นลงทุนในหลักทรัพย์ประเภทตราสารทุนของบริษัทที่จดทะเบียนในตลาดหลักทรัพย์แห่งประเทศไทย ที่มีปัจจัยพื้นฐาน ผลการดำเนินงานที่ดี มีประวัติการจ่ายเงินปันผลที่ดี สม่าเสมอ และ/หรือ มีศักยภาพในการจ่ายเงินปันผลในอนาคต โดยมีอัตราส่วนการลงทุนในหลักทรัพย์เหล่านี้โดยเฉลี่ยในรอบปีบัญชีไม่น้อยกว่าร้อยละ 80 ของมูลค่าทรัพย์สินสุทธิ กองทุนอาจลงทุนในสัญญาซื้อขายล่วงหน้า (Derivatives) โดยมีวัตถุประสงค์เพื่อป้องกันความเสี่ยง (Hedging) แต่จะไม่ลงทุนในตราสารหนี้ที่มีลักษณะของสัญญาซื้อขายล่วงหน้าแฝง (Structured Note)

นโยบายการจ่ายเงินปันผล : มี

รายละเอียดกองทุน

AIMC Category	Equity Large Cap
วันที่จดทะเบียนกองทุน	31/10/2556
ทุนจดทะเบียน	1,000 ล้านบาท
มูลค่าทรัพย์สินสุทธิ	596,926,666.42 บาท
มูลค่าหน่วยลงทุน	9.4320 บาท
ผู้ดูแลผลประโยชน์	ธนาคารไทยพาณิชย์ จำกัด (มหาชน)
นายทะเบียน	บริษัทหลักทรัพย์จัดการกองทุน กรุงไทย จำกัด (มหาชน)

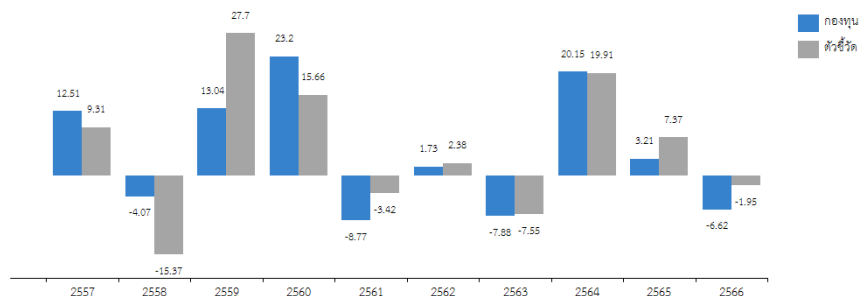
ผลการดำเนินงานย้อนหลัง 5 ปี (%)



ดัชนีชี้วัด

SETHD TRI

ผลการดำเนินงานรายปี



การขายและรับซื้อคืน

วันทำการขายหน่วยลงทุน

ทุกวันทำการ ในระหว่างเวลาเริ่มเปิดทำการจนถึงเวลา 15.30 น.

มูลค่าขั้นต่ำในการสั่งซื้อครั้งแรก

1,000 บาท

มูลค่าขั้นต่ำในการสั่งซื้อครั้งถัดไป

1,000 บาท

วันทำการรับซื้อคืนหน่วยลงทุน

ทุกวันทำการ ในระหว่างเวลาเริ่มเปิดทำการจนถึงเวลา 15.30 น.

มูลค่าขั้นต่ำในการขายคืนหน่วยลงทุน

ไม่กำหนด

จำนวนหน่วยลงทุนขั้นต่ำของการซื้อขายคืน

ไม่กำหนด

มูลค่าหน่วยลงทุนคงเหลือในบัญชีขั้นต่ำ

ไม่กำหนด

ระยะเวลาในการรับเงินค่าขายคืน

T+3

ผลการดำเนินงานย้อนหลัง


	ผลตอบแทน (%)			ผลตอบแทน (%ต่อปี)				จัดตั้งกองทุน
	3 เดือน	6 เดือน	YTD	1 ปี	3 ปี	5 ปี	10 ปี	
กองทุน	-2.36	-4.22	-2.36	-4.83	-0.15	0.22	3.07	2.46
ตัวชี้วัด	-2.16	-3.22	-2.16	-0.95	2.97	2.00	4.03	3.76

ความผันผวน

	ความผันผวน (%ต่อปี)						จัดตั้งกองทุน
	3 เดือน	6 เดือน	YTD	1 ปี	3 ปี	5 ปี	
กองทุน	8.43	9.09	8.43	9.26	9.79	16.26	14.20
ตัวชี้วัด	10.04	10.72	10.04	10.75	10.74	18.94	16.96

ผลการดำเนินงานในอดีตของกองทุนรวมมิได้เป็นสิ่งยืนยันถึงผลการดำเนินงานในอนาคต การวัดผลการดำเนินงานของกองทุนจัดขึ้นตามมาตรฐานการวัดผลการดำเนินงานที่กำหนดโดยสมาคมบริษัทจัดการลงทุน

*ความเสี่ยงของกองทุน ระดับ 6 หมายถึง กองทุนรวมตราสารทุน ที่มี net exposure ในตราสารทุนเป็นหลักโดยเฉลี่ยรอบปีบัญชีไม่น้อยกว่าร้อยละ 80 ของ NAV

ความเสี่ยงหลักของกองทุน		การกระจายการลงทุน (ร้อยละของมูลค่าทรัพย์สินสุทธิ)	
ความเสี่ยงทางตลาด			
ความเสี่ยงจากความสามารถในการชำระหนี้ของผู้ออกตราสาร			
ความเสี่ยงจากการขาดสภาพคล่องของหลักทรัพย์			
ความเสี่ยงจากการดำเนินงานของผู้ออกตราสาร			
ความเสี่ยงจากการทำสัญญาซื้อขายล่วงหน้าเพื่อป้องกันความเสี่ยง			
ความเสี่ยงจากการลงทุนที่กระจุกตัว			
ค่าธรรมเนียมที่เรียกเก็บจากกองทุน (% ของ NAV)		สัดส่วนการลงทุนในต่างประเทศ 0.00 % ของ NAV	
การจัดการ	ไม่เกิน 2.14 (ปัจจุบันเรียกเก็บ 1.605)		
ผู้ดูแลผลประโยชน์	ไม่เกิน 0.0749 (ปัจจุบันเรียกเก็บ 0.03)		
นาถะเบียน	ไม่เกิน 0.214 (ปัจจุบันเรียกเก็บ 0.21400**)		
* เป็นอัตราที่รวมภาษีมูลค่าเพิ่ม ภาษีธุรกิจเฉพาะ หรือภาษีอื่นใดในทำนองเดียวกัน (ถ้ามี), ** ทั้งนี้ การเปลี่ยนแปลงค่าธรรมเนียมนายทะเบียน (Registrar Fee) มีผลตั้งแต่วันที่ 1 ตุลาคม 2562 เป็นต้นไป			
ค่าธรรมเนียมที่เรียกเก็บจากผู้ถือหน่วย (% ของมูลค่าซื้อขาย)		มูลค่าการลงทุนในหมวดอุตสาหกรรมสูงสุด 5 อันดับแรก	
การขายหน่วยลงทุน	ไม่เกิน 5.00 (ปัจจุบันเรียกเก็บ 0.75)	หมวด	(% NAV)
การรับซื้อคืนหน่วยลงทุน	ไม่เกิน 3.00 (ปัจจุบันยกเว้นไม่เรียกเก็บ*)	ทรัพยากร	22.15
การสับเปลี่ยนหน่วยลงทุน		ธุรกิจการเงิน	18.68
- กองทุนต้นทาง	ไม่เกิน 3.00 (ปัจจุบันยกเว้นไม่เรียกเก็บ*)	เทคโนโลยี	14.99
- กองทุนปลายทาง	ไม่เกิน 5.00 (ปัจจุบันเรียกเก็บ 0.75)	บริการ	14.22
		อสังหาริมทรัพย์และก่อสร้าง	10.71
คุณลักษณะของกองทุน		หลักทรัพย์ที่มีมูลค่าการลงทุนสูงสุด 5 อันดับแรก	
จำนวนผู้ออกตราสาร	70	ตราสาร	อันดับความน่าเชื่อถือ (% NAV)
ประวัติการจ่ายเงินปันผล (5 ครั้งล่าสุด)		บมจ. ปตท.สำรวจและผลิตปิโตรเลียม	8.18
27/02/2566	0.30 บาท/หน่วย	บมจ. แอควาเน็กซ์ อินโฟร เซอร์วิส	7.58
31/05/2565	0.30 บาท/หน่วย	บมจ. ปตท.	7.53
15/02/2565	0.30 บาท/หน่วย	บมจ. อินทัช โฮลดิ้งส์	5.93
05/08/2564	0.30 บาท/หน่วย	ธนาคารทหารไทยธนชาติ จำกัด (มหาชน)	4.18
16/02/2564	0.30 บาท/หน่วย		
จำนวนทั้งหมด 11 ครั้ง	3.30 บาท/หน่วย		

*โปรดอ่านและศึกษาข้อมูลเพิ่มเติมได้ที่หนังสือชี้ชวนส่วนสรุปข้อมูลสำคัญ