

ระดับความเสี่ยงของกองทุน

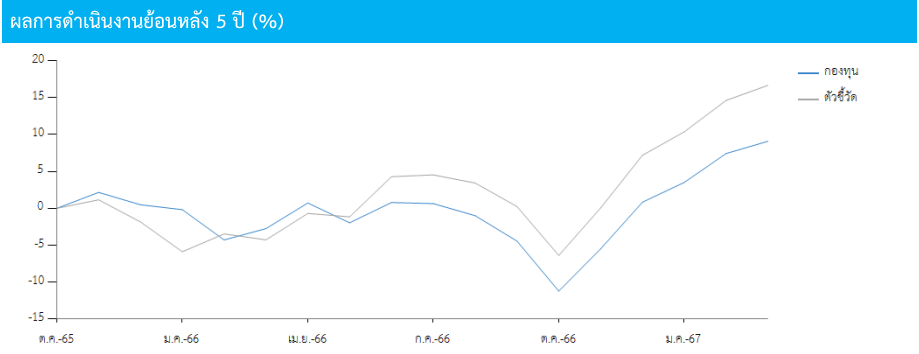
ต่ำ	1	2	3	4	5	6	7	8	8+	สูง
-----	---	---	---	---	---	---	----------	---	----	-----

ประเภท : กองทุนรวมตราสารทุน,กองทุนรวมหมวดอุตสาหกรรม,กองทุนรวมเพื่อการออม (SSF), กองทุนรวมฟีดเดอร์ (Feeder Fund),กองทุนรวมที่เน้นลงทุนแบบมีความเสี่ยงต่างประเทศ

นโยบายการลงทุน : กองทุนเน้นลงทุนในหน่วยลงทุนของกองทุน Janus Global Life Sciences Fund (Master Fund) เพียงกองเดียว โดยเฉลี่ยในรอบปีบัญชี ไม่น้อยกว่าร้อยละ 80 ของมูลค่าทรัพย์สินสุทธิของกองทุนรวม กองทุนเปิดเคแอม เวลด์ เฮลธ์แคร์ ฟันด์ อาจพิจารณาลงทุนในหรือมีไว้ซึ่งสัญญาซื้อขายล่วงหน้า (Derivatives) ที่มีตัวแปรเป็นอัตราแลกเปลี่ยนเงินโดยมีวัตถุประสงค์เพื่อป้องกันความเสี่ยงตามหลักเกณฑ์ที่คณะกรรมการ ก.ล.ต. และ/หรือสำนักงานคณะกรรมการ ก.ล.ต. ประกาศกำหนด โดยขึ้นอยู่กับดุลยพินิจของผู้จัดการกองทุนตามความเหมาะสมกับสภาพการณ์ในแต่ละขณะ

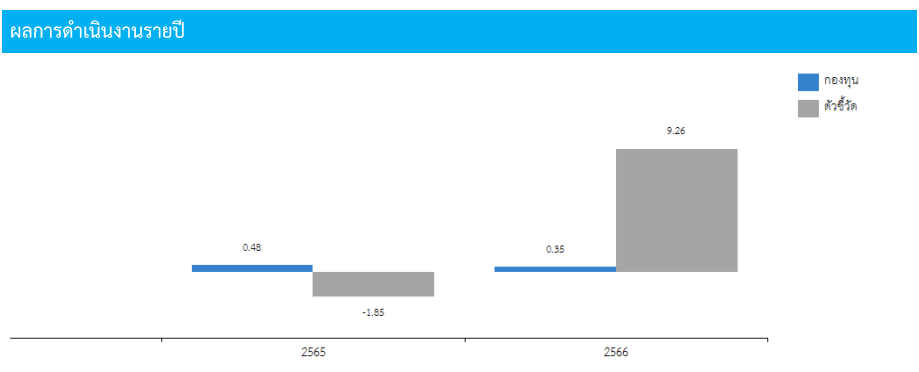
นโยบายการจ่ายเงินปันผล : มี

รายละเอียดกองทุน	
AIMC Category	Health Care
วันที่จดทะเบียนกองทุน	27/11/2558
ทุนจดทะเบียน	3,000 ล้านบาท
มูลค่าทรัพย์สินสุทธิ	31,313,488.61 บาท
มูลค่าหน่วยลงทุน	15.9963 บาท
ผู้ดูแลผลประโยชน์	ธนาคารสแตนดาร์ดชาร์เตอร์ด (ไทย) จำกัด (มหาชน)
นายทะเบียน	บริษัทหลักทรัพย์จัดการกองทุน กรุงเทพ จำกัด (มหาชน)



ดัชนีชี้วัด

ผลการดำเนินงานของกองทุนหลัก ปรับด้วยต้นทุนการป้องกันความเสี่ยงอัตราแลกเปลี่ยนเพื่อคำนวณผลตอบแทนเป็นสกุลเงินบาท ณ วันที่ลงทุนประมาณ 80% และปรับด้วยอัตราแลกเปลี่ยนเพื่อเทียบกับค่าสกุลเงินบาท ณ วันที่คำนวณผลตอบแทน ประมาณ 20%



การขายและรับซื้อคืน

วันที่ทำการขายหน่วยลงทุน

ทุกวันทำการซื้อขาย ตั้งแต่เวลาเปิดทำการ ถึง 14.00 น.

มูลค่าขั้นต่ำในการสั่งซื้อครั้งแรก

ไม่กำหนด

มูลค่าขั้นต่ำในการสั่งซื้อครั้งถัดไป

ไม่กำหนด

วันที่ทำการรับซื้อคืนหน่วยลงทุน

ทุกวันทำการซื้อขาย ตั้งแต่เวลาเปิดทำการ ถึง 14.00 น.

มูลค่าขั้นต่ำในการขายคืนหน่วยลงทุน

ไม่กำหนด

จำนวนหน่วยลงทุนขั้นต่ำของการสั่งซื้อขายคืน

ไม่กำหนด

มูลค่าหน่วยลงทุนคงเหลือในบัญชีขั้นต่ำ

ไม่กำหนด

ระยะเวลาในการรับเงินค่าขายคืน

T+5

ผลการดำเนินงานย้อนหลัง

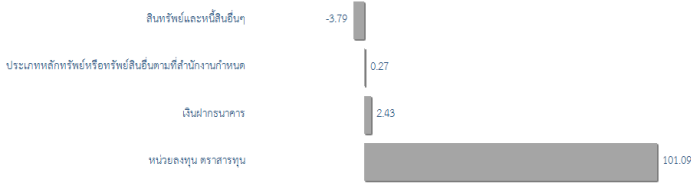
	ผลตอบแทน (%)			ผลตอบแทน (%ต่อปี)				จัดตั้งกองทุน
	3 เดือน	6 เดือน	YTD	1 ปี	3 ปี	5 ปี	10 ปี	
กองทุน	8.19	14.16	8.19	12.20	-	-	-	6.69
ตัวชี้วัด	8.85	16.39	8.85	22.02	-	-	-	12.20

ความผันผวน

	ความผันผวน (%ต่อปี)						
	3 เดือน	6 เดือน	YTD	1 ปี	3 ปี	5 ปี	10 ปี
กองทุน	11.61	14.97	11.61	13.78	-	-	-
ตัวชี้วัด	11.75	15.27	11.75	14.02	-	-	-

ผลการดำเนินงานในอดีตของกองทุนรวมมิได้เป็นสิ่งยืนยันถึงผลการดำเนินงานในอนาคต การวัดผลการดำเนินงานของกองทุนจัดขึ้นตามมาตรฐานการวัดผลการดำเนินงานที่กำหนดโดยสมาคมบริษัทจัดการลงทุน

* ความเสี่ยงของกองทุน ระดับ 7 หมายถึง มี net exposure มุ่งลงทุนโดยเฉพาะเจาะจงในตราสารทุนเพียงบางหมวดอุตสาหกรรมโดยเฉลี่ยรอบระยะเวลาบัญชีไม่น้อยกว่าร้อยละ 80 ของ NAV

ความเสี่ยงหลักของกองทุน		การกระจายการลงทุน (ร้อยละของมูลค่าทรัพย์สินสุทธิ)	
ความเสี่ยงทางตลาด			
ความเสี่ยงจากความสามารถในการชำระหนี้ของผู้ออกตราสาร		สินทรัพย์และหนี้สินอื่นๆ -3.79	
ความเสี่ยงจากการขาดสภาพคล่องของหลักทรัพย์		ประเภทหลักทรัพย์หรือทรัพย์สินอื่นตามที่สำนักงานกำหนด 0.27	
ความเสี่ยงจากอัตราแลกเปลี่ยน		เงินฝากธนาคาร 2.43	
ความเสี่ยงในเรื่องคู่สัญญาในการทำสัญญาป้องกันความเสี่ยงจากอัตราแลกเปลี่ยน		หน่วยลงทุน ตราสารทุน 101.09	
ความเสี่ยงที่เกิดจากการย้ายการลงทุนไปกองทุนอื่น			
ความเสี่ยงที่เกิดจากการลงทุนในอุตสาหกรรมหรือเฉพาะกลุ่มธุรกิจ			
ความเสี่ยงจากข้อจำกัดการนำเงินลงทุนกลับประเทศ			
ความเสี่ยงของประเทศที่ลงทุน			
ความเสี่ยงที่เกิดจากการได้รับชำระคืนค่าขายคืนหน่วยลงทุนกองทุนรวมต่างประเทศล่าช้า			
ความเสี่ยงจากการลงทุนที่กระจุกตัว			
		*สัดส่วนการลงทุนในต่างประเทศ 101.09 % ของ NAV	
ค่าธรรมเนียมที่เรียกเก็บจากกองทุน (% ของ NAV)		หลักทรัพย์ที่มีมูลค่าการลงทุนสูงสุด 5 อันดับแรก	
การจัดการ	ไม่เกิน 2.675 (ปัจจุบันเรียกเก็บ 1.07)	ตราสาร	(% NAV)
ผู้ดูแลผลประโยชน์	ไม่เกิน 0.0749 (ปัจจุบันเรียกเก็บ 0.03)	JANUS GLOBAL LIFE SCIENCES FUND	101.09
นายทะเบียน	ไม่เกิน 0.535 (ปัจจุบันเรียกเก็บ 0.21)	การลงทุนในกองทุนอื่นเกินกว่า 20% (กองทุนในประเทศ และหรือกองทุนต่างประเทศ)	
*เป็นอัตราที่รวมภาษีมูลค่าเพิ่ม ภาษีธุรกิจเฉพาะ หรือภาษีอื่นใดในทำนองเดียวกัน (ถ้ามี)		ชื่อกองทุน : JANUS GLOBAL LIFE SCIENCES FUND	ISIN code : IE0002141913
ค่าธรรมเนียมที่เรียกเก็บจากผู้ถือหน่วย (% ของมูลค่าซื้อขาย)		Bloomberg code : JANGLIID	
การขายหน่วยลงทุน	ไม่เกิน 5.00 (ปัจจุบันยังไม่เรียกเก็บ)	*โปรดอ่านและศึกษาข้อมูลเพิ่มเติมได้ที่หนังสือชี้ชวนส่วนสรุปข้อมูลสำคัญ	
การรับซื้อคืนหน่วยลงทุน	ไม่เกิน 3.00 (ปัจจุบันยังไม่เรียกเก็บ)		
การสับเปลี่ยนหน่วยลงทุน			
- กองทุนต้นทาง	ไม่เกิน 3.00 (ปัจจุบันยังไม่เรียกเก็บ)		
- กองทุนปลายทาง	ไม่เกิน 5.00 (ปัจจุบันยังไม่เรียกเก็บ)		