

ระดับความเสี่ยงของกองทุน

ต่ำ	1	2	3	4	5	6	7	8	8+	สูง
-----	---	---	---	---	---	----------	---	---	----	-----

ประเภท : กองทุนรวมตราสารทุน, กองทุนรวมเพื่อการออม (SSF), กองทุนรวมฟีดเดอร์ (Feeder Fund), กองทุนรวมที่เน้นลงทุนแบบมีความเสี่ยงต่างประเทศ

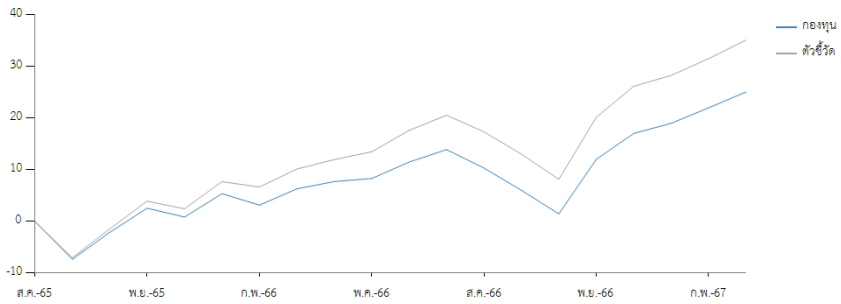
นโยบายการลงทุน : กองทุนมีนโยบายเน้นลงทุนในหน่วยลงทุนของกองทุน Schroder International Selection Fund Global Sustainable Growth (กองทุนหลัก) เพียงกองเดียว ในชนิดหน่วยลงทุน (share class) "C" ในสกุลเงินดอลลาร์สหรัฐ โดยเฉลี่ยในรอบปีบัญชีไม่น้อยกว่าร้อยละ 80 ของมูลค่าทรัพย์สินสุทธิของกองทุนรวม

นโยบายการจ่ายเงินปันผล : มี

รายละเอียดกองทุน

AIMC Category	Global Equity
วันที่จดทะเบียนกองทุน	10/02/2565
ทุนจดทะเบียน	3,000 ล้านบาท
มูลค่าทรัพย์สินสุทธิ	17,334,749.06 บาท
มูลค่าหน่วยลงทุน	10.6552 บาท
ผู้ดูแลผลประโยชน์	ธนาคารฮ่องกงและเซี่ยงไฮ้แบงกิ้ง คอร์ปอเรชั่น จำกัด
นายทะเบียน	บริษัทหลักทรัพย์จัดการกองทุน ไทย จำกัด (มหาชน)

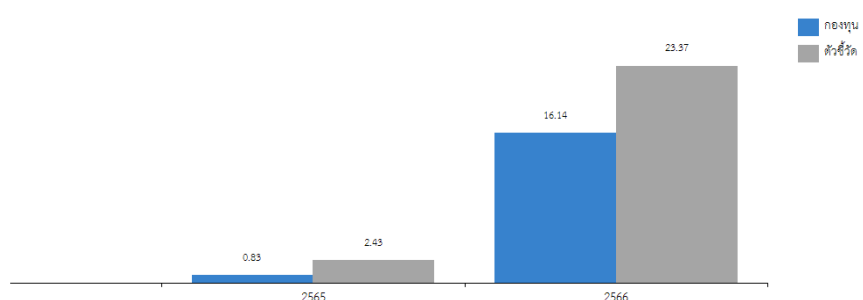
ผลการดำเนินงานย้อนหลัง 5 ปี (%)



ดัชนีชี้วัด

ผลการดำเนินงานของกองทุนหลัก ปรับด้วยต้นทุนการป้องกันความเสี่ยง อัตราแลกเปลี่ยนเพื่อคำนวณผลตอบแทนเป็นสกุลเงินบาท ณ วันที่ลงทุน ประมาณ 80% และปรับด้วยอัตราแลกเปลี่ยนเพื่อเทียบกับค่าสกุลเงินบาท ณ วันที่คำนวณผลตอบแทน ประมาณ 20%

ผลการดำเนินงานรายปี



การขายและรับซื้อคืน

วันที่ทำการขายหน่วยลงทุน

ทุกวันทำการซื้อขาย ตั้งแต่เวลาเปิดทำการ ถึง 15.30 น.

มูลค่าขั้นต่ำในการสั่งซื้อครั้งแรก

ไม่กำหนด

มูลค่าขั้นต่ำในการสั่งซื้อครั้งถัดไป

ไม่กำหนด

วันที่ทำการรับซื้อคืนหน่วยลงทุน

ทุกวันทำการซื้อขาย ตั้งแต่เวลาเปิดทำการ ถึง 15.30 น.

มูลค่าขั้นต่ำในการขายคืนหน่วยลงทุน

ไม่กำหนด

จำนวนหน่วยลงทุนขั้นต่ำของการสั่งซื้อคืน

ไม่กำหนด

มูลค่าหน่วยลงทุนคงเหลือในบัญชีขั้นต่ำ

ไม่กำหนด

ระยะเวลาในการรับเงินค่าขายคืน

T+5 โดยมีให้ครบวันหยุดทำการในต่างประเทศ

ผลการดำเนินงานย้อนหลัง

	ผลตอบแทน (%)			ผลตอบแทน (%ต่อปี)				
	3 เดือน	6 เดือน	YTD	1 ปี	3 ปี	5 ปี	10 ปี	จัดตั้งกองทุน
กองทุน	6.86	17.95	6.86	17.69	-	-	-	15.44
ตัวชี้วัด	7.10	19.53	7.10	22.82	-	-	-	21.42

ความผันผวน

	ความผันผวน (%ต่อปี)							
	3 เดือน	6 เดือน	YTD	1 ปี	3 ปี	5 ปี	10 ปี	จัดตั้งกองทุน
กองทุน	11.24	12.42	11.24	12.88	-	-	-	15.67
ตัวชี้วัด	11.37	12.77	11.37	13.16	-	-	-	16.32

ผลการดำเนินงานในอดีตของกองทุนรวมมิได้เป็นสัญญาณถึงผลการดำเนินงานในอนาคต การวัดผลการดำเนินงานของกองทุนจัดขึ้นตามมาตรฐานการวัดผลการดำเนินงานที่กำหนดโดยสมาคมบริษัทจัดการลงทุน

* ความเสี่ยงของกองทุน ระดับ 6 หมายถึง กองทุนรวมตราสารทุน ที่มี net exposure ในตราสารทุนเป็นหลักโดยเฉลี่ยรอบปีบัญชีไม่น้อยกว่าร้อยละ 80 ของ NAV

ความเสี่ยงหลักของกองทุน		การกระจายการลงทุน (ร้อยละของมูลค่าทรัพย์สินสุทธิ)					
ความเสี่ยงทางตลาด		สินทรัพย์และหนี้สินอื่นๆ -5.31					
ความเสี่ยงจากการดำเนินงานของผู้ออกตราสาร		ประเภทหลักทรัพย์หรือทรัพย์สินอื่นตามที่สำนักงานกำหนด 0.20					
ความเสี่ยงจากการลงทุนที่กระจุกตัว		เงินฝากธนาคาร 5.63					
ความเสี่ยงของประเทศที่ลงทุน		หน่วยลงทุน ตราสารทุน 99.48					
ความเสี่ยงจากการเปลี่ยนแปลงของอัตราแลกเปลี่ยน							
ความเสี่ยงของตราสารอนุพันธ์							
ความเสี่ยงในเรื่องคู่สัญญาในการทำสัญญาป้องกันความเสี่ยงจากอัตราแลกเปลี่ยน							
ความเสี่ยงจากความสามารถในการชำระหนี้ของผู้ออกตราสาร							
ความเสี่ยงจากการขาดสภาพคล่องของหลักทรัพย์							
ความเสี่ยงจากข้อจำกัดการนำเงินลงทุนกลับประเทศ							
ความเสี่ยงที่เกิดจากการย้ายการลงทุนไปกองทุนอื่น							
ความเสี่ยงจากการลงทุนกระจุกตัว							
		*สัดส่วนการลงทุนในต่างประเทศ 99.48 % ของ NAV					
		หลักทรัพย์ที่มีมูลค่าการลงทุนสูงสุด 5 อันดับแรก					
		<table border="1"> <thead> <tr> <th>ตราสาร</th> <th>(% NAV)</th> </tr> </thead> <tbody> <tr> <td>Schroder ISF Global Sustainable Growth Fund</td> <td>99.48</td> </tr> </tbody> </table>		ตราสาร	(% NAV)	Schroder ISF Global Sustainable Growth Fund	99.48
ตราสาร	(% NAV)						
Schroder ISF Global Sustainable Growth Fund	99.48						
		การลงทุนในกองทุนอื่นเกินกว่า 20% (กองในประเทศ และหรือกองต่างประเทศ)					
		ชื่อกองทุน : Schroder ISF Global Sustainable Growth Fund ISIN code : LU0557290854 Bloomberg code : SGDWDCLX					
		*โปรดอ่านและศึกษาข้อมูลเพิ่มเติมได้ที่หนังสือชี้ชวนส่วนสรุปข้อมูลสำคัญ					
ค่าธรรมเนียมที่เรียกเก็บจากกองทุน (% ของ NAV)							
การจัดการ	ไม่เกิน 2.14 (ปัจจุบันเรียกเก็บ 0.8025)						
ผู้ดูแลผลประโยชน์	ไม่เกิน 0.214 (ปัจจุบันเรียกเก็บ 0.025145)						
นายทะเบียน	ไม่เกิน 0.535 (ปัจจุบันเรียกเก็บ 0.214)						
*เป็นอัตราที่รวมภาษีมูลค่าเพิ่ม ภาษีธุรกิจเฉพาะ หรือภาษีอื่นใดในทำนองเดียวกัน (ถ้ามี)							
ค่าธรรมเนียมที่เรียกเก็บจากผู้ถือหน่วย (% ของมูลค่าซื้อขาย)							
การขายหน่วยลงทุน	ไม่เกิน 3.21 (ปัจจุบันยังไม่เรียกเก็บ)						
การรับซื้อคืนหน่วยลงทุน	ไม่เกิน 3.21 (ปัจจุบันยังไม่เรียกเก็บ)						
การสับเปลี่ยนหน่วยลงทุน							
- กองทุนต้นทาง	ไม่เกิน 3.21 (ปัจจุบันยังไม่เรียกเก็บ)						
- กองทุนปลายทาง	ไม่เกิน 3.21 (ปัจจุบันยังไม่เรียกเก็บ)						
*ค่าธรรมเนียมข้างต้นเป็นอัตราที่รวมภาษีมูลค่าเพิ่ม ภาษีธุรกิจเฉพาะ หรือภาษีอื่นใดในทำนองเดียวกัน **กรณีสับเปลี่ยนออกไปยังกองทุนภายใน บลจ. เรียกเก็บสูงสุดไม่เกินร้อยละ 3.21 (ปัจจุบันยังไม่เรียกเก็บ), กรณีสับเปลี่ยนออกไปยัง SSF ของ บลจ.อื่น จะเรียกเก็บด้วยวิธีการใดวิธีการหนึ่ง ดังต่อไปนี้ เรียกเก็บสูงสุดไม่เกินร้อยละ 3.21 ของมูลค่าหน่วยลงทุนของวันทำการก่อนหน้าวันทำการซื้อขายหน่วยลงทุน ขึ้นค่า 200 บาท หรือ 200 บาทต่อรายการ (ปัจจุบันเรียกเก็บ 200 บาทต่อรายการ) ***ผู้ลงทุนไม่สามารถนำหน่วยลงทุนไปจำหน่าย จ่ายโอน จำนำ หรือนำไปเป็นประกันก็ได้							