

ระดับความเสี่ยงของกองทุน

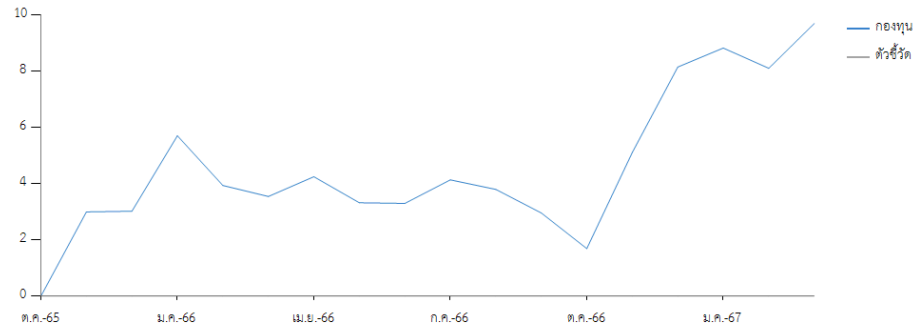
ต่ำ 1 2 3 4 **5** 6 7 8 8+ สูง

**ประเภท :** กองทุนรวมตราสารหนี้, กองทุนรวมฟีดเดอร์ (Feeder Fund), กองทุนรวมเพื่อการออม (SSF), กองทุนรวมที่เน้นลงทุนแบบมีความเสี่ยงต่างประเทศ  
**นโยบายการลงทุน :** กองทุนมีนโยบายการลงทุนที่ส่งผลให้มี net exposure ที่เกี่ยวข้องกับความเสี่ยงต่างประเทศ โดยเฉลี่ยในรอบปีบัญชีไม่น้อยกว่าร้อยละ 80 ของมูลค่าทรัพย์สินสุทธิของกองทุน โดยกองทุนจะเน้นลงทุนในหน่วยลงทุนของกองทุน Schroder International Selection Fund Global Credit Income (กองทุนหลัก) ในหน่วยลงทุนชนิด Class C ซึ่งเสนอขายสำหรับลูกค้าสถาบัน โดยเฉลี่ยในรอบปีบัญชี ไม่น้อยกว่าร้อยละ 80 ของมูลค่าทรัพย์สินสุทธิของกองทุนรวม หรือตามอัตราส่วนที่สำนักงานคณะกรรมการ ก.ล.ต. จะประกาศกำหนด  
**นโยบายการจ่ายเงินปันผล :** มี

รายละเอียดกองทุน

AIMC Category	Global Bond Discretionary F/X Hedge or Unhedge
วันที่จดทะเบียนกองทุน	24/01/2561
ทุนจดทะเบียน	8,000 ล้านบาท
มูลค่าทรัพย์สินสุทธิ	8,278,425.11 บาท
มูลค่าหน่วยลงทุน	10.1119 บาท
ผู้ดูแลผลประโยชน์	ธนาคารไทยพาณิชย์ จำกัด (มหาชน)
นายทะเบียน	บริษัทหลักทรัพย์จัดการกองทุน ไทย จำกัด (มหาชน)

ผลการดำเนินงานย้อนหลัง 5 ปี (%)



ดัชนีชี้วัด

ไม่มี

ผลการดำเนินงานรายปี

การขายและรับซื้อคืน

วันที่ทำการขายหน่วยลงทุน	ทุกวันทำการซื้อขาย ตั้งแต่เวลาเปิดทำการ ถึง 15.30 น.
มูลค่าขั้นต่ำในการสั่งซื้อครั้งแรก	ไม่กำหนด
มูลค่าขั้นต่ำในการสั่งซื้อครั้งถัดไป	ไม่กำหนด
วันที่ทำการรับซื้อคืนหน่วยลงทุน	ทุกวันทำการซื้อขาย ตั้งแต่เวลาเปิดทำการ ถึง 15.30 น.
มูลค่าขั้นต่ำในการขายคืนหน่วยลงทุน	ไม่กำหนด
จำนวนหน่วยลงทุนขั้นต่ำของการสั่งซื้อคืน	ไม่กำหนด
มูลค่าหน่วยลงทุนคงเหลือในบัญชีขั้นต่ำ	ไม่กำหนด
ระยะเวลาในการรับเงินค่าขายคืน	T+5

ผลการดำเนินงานย้อนหลัง

	ผลตอบแทน (%)			ผลตอบแทน (%ต่อปี)				
	3 เดือน	6 เดือน	YTD	1 ปี	3 ปี	5 ปี	10 ปี	จัดตั้งกองทุน
กองทุน	1.43	6.54	1.43	5.96	-	-	-	6.78
ตัวชี้วัด	-	-	-	-	-	-	-	-

ความผันผวน

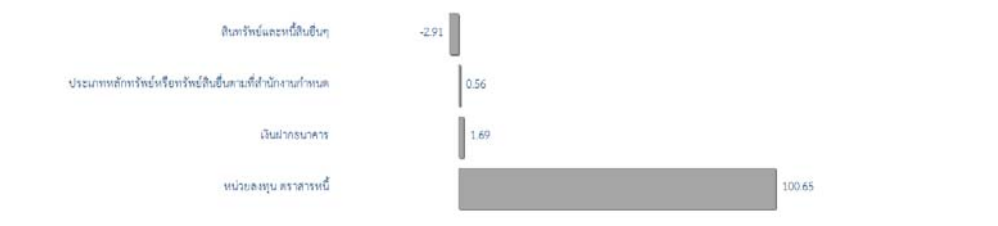
	ความผันผวน (%ต่อปี)							
	3 เดือน	6 เดือน	YTD	1 ปี	3 ปี	5 ปี	10 ปี	จัดตั้งกองทุน
กองทุน	2.97	4.09	2.97	4.01	-	-	-	4.54
ตัวชี้วัด	-	-	-	-	-	-	-	-

ผลการดำเนินงานในอดีตของกองทุนรวมไม่ได้เป็นสัญญาณยืนยันถึงผลการดำเนินงานในอนาคต การวัดผลการดำเนินงานของกองทุนจัดขึ้นตามมาตรฐานการวัดผลการดำเนินงานที่กำหนดโดยสมาคมบริษัทจัดการลงทุน

กองทุนรวมตราสารหนี้ ที่มีนโยบายการลงทุนในตราสาร non-investment grade/unrated เกินกว่าร้อยละ 20 ของ NAV แต่ไม่น้อยกว่าร้อยละ 60 ของ NAV

**ความเสี่ยงหลักของกองทุน**      **การกระจายการลงทุน (ร้อยละของมูลค่าทรัพย์สินสุทธิ)**

- ความเสี่ยงทางตลาด
- ความเสี่ยงจากการลงทุนในตราสารหนี้ที่มีความเสี่ยงสูง
- ความเสี่ยงจากความสามารถในการชำระหนี้ของผู้ออกตราสาร
- ความเสี่ยงจากการขาดสภาพคล่องของหลักทรัพย์
- ความเสี่ยงจากอัตราแลกเปลี่ยน
- ความเสี่ยงในเรื่องคู่สัญญาในการทำสัญญาป้องกันความเสี่ยงจากอัตราแลกเปลี่ยน
- ความเสี่ยงที่เกิดจากการย้ายการลงทุนไปกองทุนอื่น
- ความเสี่ยงจากข้อจำกัดการนำเงินลงทุนกลับประเทศ
- ความเสี่ยงของประเทศที่ลงทุน
- ความเสี่ยงจากการเปลี่ยนแปลงของอัตราแลกเปลี่ยน
- ความเสี่ยงจากการลงทุนที่กระจุกตัว



- ความเสี่ยงที่ถือจากการย้ายการลงทุนไปกองทุนอื่น
- ความเสี่ยงจากข้อจำกัดการนำเงินลงทุนกลับประเทศ
- ความเสี่ยงของประเทศที่ลงทุน
- ความเสี่ยงจากการเปลี่ยนแปลงของอัตราแลกเปลี่ยน
- ความเสี่ยงจากการลงทุนที่กระจุกตัว

**หลักทรัพย์ที่มีมูลค่าการลงทุนสูงสุด 5 อันดับแรก**

ตราสาร	(% NAV)
Schroder Global Credit Income Class C / USD	100.65

**ค่าธรรมเนียมที่เรียกเก็บจากกองทุน (%ของ NAV)**

การจัดการ	ไม่เกิน 2.14 (ปัจจุบันเรียกเก็บ 0.5885)
ผู้ดูแลผลประโยชน์	ไม่เกิน 0.0749 (ปัจจุบันเรียกเก็บ 0.03)
นายทะเบียน	ไม่เกินร้อยละ 0.535 (ปัจจุบันเรียกเก็บ 0.2675)

\* เป็นอัตราที่รวมภาษีมูลค่าเพิ่ม ภาษีธุรกิจเฉพาะ หรือภาษีอื่นใดในทำนองเดียวกัน (ถ้ามี)

**การลงทุนในกองทุนอื่นเกินกว่า 20% (กองในประเทศ และหรือกองต่างประเทศ)**

ชื่อกองทุน : Schroder Global Credit Income Class C / USD	ISIN code : LU1514167219
	Bloomberg code : SCGCCULX

\*โปรดอ่านและศึกษาข้อมูลเพิ่มเติมได้ที่หนังสือชี้ชวนส่วนสรุปข้อมูลสำคัญ

**ค่าธรรมเนียมที่เรียกเก็บจากผู้ถือหน่วย (% ของมูลค่าซื้อขาย)**

การขายหน่วยลงทุน	ไม่เกิน 3.21 (ปัจจุบันยังไม่เรียกเก็บ)
การรับซื้อคืนหน่วยลงทุน	ไม่เกิน 3.21 (ปัจจุบันยังไม่เรียกเก็บ)
การสับเปลี่ยนหน่วยลงทุน	
- กองทุนต้นทาง	ไม่เกิน 3.21 (ปัจจุบันยังไม่เรียกเก็บ)
- สับเปลี่ยนออก	
ไปยังกองทุนภายใน บลจ.	ไม่เกิน 3.21 (ปัจจุบันยังไม่เรียกเก็บ)
- สับเปลี่ยนออกไป บลจ.อื่น	ไม่เกินร้อยละ 3.21 ของมูลค่าหน่วยลงทุนของวันทำการก่อนหน้าวันทำการซื้อขายหน่วยลงทุน ขึ้นต่ำ 200 บาท หรือ 200 บาทต่อรายการ (ปัจจุบันเรียกเก็บ 200 บาทต่อรายการ)
- กองทุนปลายทาง	ไม่เกิน 3.21 (ปัจจุบันยังไม่เรียกเก็บ)
การซื้อขายหลักทรัพย์	
- กรณีซื้อหน่วยลงทุนหรือสับเปลี่ยนเข้า	ไม่เกิน 0.535 (ปัจจุบันยังไม่เรียกเก็บ)
- กรณีรับซื้อคืนหน่วยลงทุนหรือสับเปลี่ยนออก	ไม่เกิน 0.535 (ปัจจุบันยังไม่เรียกเก็บ)