

ระดับความเสี่ยงของกองทุน

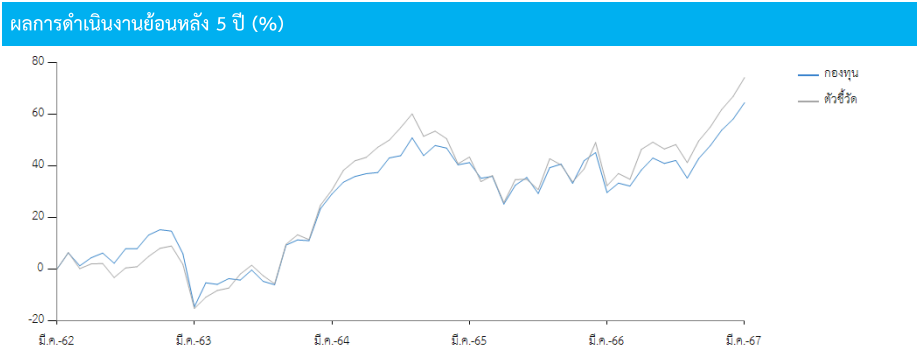
ต่ำ	1	2	3	4	5	6	7	8	8+	สูง
-----	---	---	---	---	---	---	----------	---	----	-----

ประเภท : กองทุนรวมตราสารทุน, กองทุนรวมหมวดอุตสาหกรรม, กองทุนรวมฟีดเดอร์ (Feeder Fund), กองทุนรวมที่เน้นลงทุนแบบมีความเสี่ยงต่างประเทศ

นโยบายการลงทุน : กองทุนรวมหมวดอุตสาหกรรมที่มุ่งลงทุนโดยเฉพาะเจาะจงในกลุ่มอุตสาหกรรมการให้บริการทางการเงิน (Finance Service Sector Fund) โดยเน้นลงทุนในหน่วยลงทุนของกองทุน Fidelity Funds – Global Financial Services Fund (Class A) (กองทุนรวมหลัก) ซึ่งเป็นกองทุนรวมเพื่อผู้ลงทุนทั่วไป (retail fund) เพียงกองทุนเดียว โดยเฉลี่ยในรอบปีบัญชีไม่น้อยกว่าร้อยละ 80 ของมูลค่าทรัพย์สินสุทธิของกองทุน หรือตามอัตราส่วนที่สำนักงานคณะกรรมการ ก.ล.ต. จะประกาศกำหนด โดยปกติกองทุนจะไม่ใช้เครื่องมือป้องกันความเสี่ยงด้านอัตราแลกเปลี่ยนเงินตราต่างประเทศ แต่ในอนาคตกองทุนอาจพิจารณาลงทุนในหรือมีไว้ซึ่งสัญญาซื้อขายล่วงหน้า (Derivatives) ที่มีตัวแปรเป็นอัตราแลกเปลี่ยนเงินโดยมีวัตถุประสงค์เพื่อป้องกันความเสี่ยง

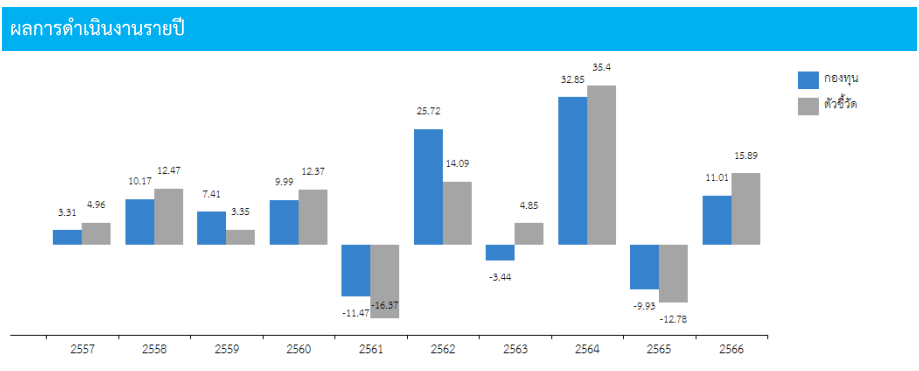
นโยบายการจ่ายเงินปันผล : ไม่มี

รายละเอียดกองทุน	
AIMC Category	Global Equity
วันที่จดทะเบียนกองทุน	29/10/2552
ทุนจดทะเบียน	5,000 ล้านบาท
มูลค่าทรัพย์สินสุทธิ	744,297,742.74 บาท
มูลค่าหน่วยลงทุน	27.9882 บาท
ผู้ดูแลผลประโยชน์	ธนาคารสแตนดาร์ดชาร์เตอร์ด (ไทย) จำกัด (มหาชน)
นายทะเบียน	บริษัทหลักทรัพย์จัดการกองทุน กรุงเทพ จำกัด (มหาชน)



ดัชนีชี้วัด

ผลการดำเนินงานของกองทุนหลัก ปรับด้วยต้นทุนการป้องกันความเสี่ยงอัตราแลกเปลี่ยนเพื่อคำนวณผลตอบแทนเป็นสกุลเงินบาท ณ วันที่ลงทุนประมาณ 80% และปรับด้วยอัตราแลกเปลี่ยนเพื่อเทียบกับค่าสกุลเงินบาท ณ วันที่คำนวณผลตอบแทน ประมาณ 20%



การขายและรับซื้อคืน

วันที่ทำการขายหน่วยลงทุน

ทุกวันทำการซื้อขาย ตั้งแต่เวลาเปิดทำการ ถึง 14.00 น.

มูลค่าขั้นต่ำในการสั่งซื้อครั้งแรก

1,000 บาท

มูลค่าขั้นต่ำในการสั่งซื้อครั้งถัดไป

1,000 บาท

วันที่ทำการรับซื้อคืนหน่วยลงทุน

ทุกวันทำการซื้อขาย ตั้งแต่เวลาเปิดทำการ ถึง 14.00 น.

มูลค่าขั้นต่ำในการขายคืนหน่วยลงทุน

ไม่กำหนด

จำนวนหน่วยลงทุนขั้นต่ำของการซื้อขายคืน

ไม่กำหนด

มูลค่าหน่วยลงทุนคงเหลือในบัญชีขั้นต่ำ

ไม่กำหนด

ระยะเวลาในการรับเงินค่าขายคืน

T+5

ผลการดำเนินงานย้อนหลัง

	ผลตอบแทน (%)			ผลตอบแทน (%ต่อปี)				จัดตั้งกองทุน
	3 เดือน	6 เดือน	YTD	1 ปี	3 ปี	5 ปี	10 ปี	
กองทุน	11.28	15.74	11.28	26.92	8.41	10.46	8.08	7.38
ตัวชี้วัด	12.14	17.22	12.14	31.55	9.99	11.69	7.83	7.58

ความผันผวน

	ความผันผวน (%ต่อปี)						
	3 เดือน	6 เดือน	YTD	1 ปี	3 ปี	5 ปี	10 ปี
กองทุน	8.94	10.51	8.94	11.57	17.97	21.93	18.92
ตัวชี้วัด	9.21	10.73	9.21	12.30	19.48	22.95	20.06

ผลการดำเนินงานในอดีตของกองทุนรวมมิได้เป็นสัญญาณยืนยันถึงผลการดำเนินงานในอนาคต การวัดผลการดำเนินงานของกองทุนจัดขึ้นตามมาตรฐานการวัดผลการดำเนินงานที่กำหนดโดยสมาคมบริษัทจัดการลงทุน

* ความเสี่ยงของกองทุน ระดับ 7 หมายถึง กองทุนรวมหมวดอุตสาหกรรม มี net exposure มุ่งลงทุนโดยเฉพาะเจาะจงในตราสารทุนเพียงบางหมวดอุตสาหกรรมโดยเฉลี่ยรอบระยะเวลาบัญชีไม่น้อยกว่าร้อยละ 80 ของ NAV

ความเสี่ยงหลักของกองทุน		การกระจายการลงทุน (ร้อยละของมูลค่าทรัพย์สินสุทธิ)	
ความเสี่ยงทางตลาด			
ความเสี่ยงจากความสามารถในการชำระหนี้ของผู้ออกตราสาร			
ความเสี่ยงจากการขาดสภาพคล่องของหลักทรัพย์			
ความเสี่ยงจากอัตราแลกเปลี่ยน			
ความเสี่ยงในเรื่องคู่สัญญาในการทำสัญญาป้องกันความเสี่ยงจากอัตราแลกเปลี่ยน			
ความเสี่ยงที่เกิดจากการย้ายการลงทุนไปกองทุนอื่น			
ความเสี่ยงที่เกิดจากการลงทุนในหลักทรัพย์เฉพาะกลุ่มธุรกิจ			
ความเสี่ยงจากข้อจำกัดการนำเงินลงทุนกลับประเทศ			
ความเสี่ยงของประเทศที่ลงทุน			
ความเสี่ยงจากการลงทุนที่กระจุกตัว			
ค่าธรรมเนียมที่เรียกเก็บจากกองทุน (% ของ NAV)		หลักทรัพย์ที่มีมูลค่าการลงทุนสูงสุด 5 อันดับแรก	
การจัดการ	ไม่เกิน 1.605 (ปัจจุบันเรียกเก็บ 0.80)	ตราสาร	(% NAV)
ผู้ดูแลผลประโยชน์	ไม่เกิน 0.0749 (ปัจจุบันเรียกเก็บ 0.03)	Fidelity Funds – Global Financial Services Fund	100.85
นายทะเบียน	ไม่เกิน 0.214 (ปัจจุบันเรียกเก็บ 0.214)	การลงทุนในกองทุนอื่นเกินกว่า 20% (กองในประเทศ และหรือกองต่างประเทศ)	
*เป็นอัตราที่รวมภาษีมูลค่าเพิ่ม ภาษีธุรกิจเฉพาะ หรือภาษีอื่นใดในทำนองเดียวกัน (ถ้ามี)		ชื่อกองทุน : Fidelity Funds – Global Financial Services Fund	ISIN code : LU0114722498
ค่าธรรมเนียมที่เรียกเก็บจากผู้ถือหน่วย (% ของมูลค่าซื้อขาย)		Bloomberg code : FIDFSFELX	
การขายหน่วยลงทุน	ไม่เกิน 5.00 (ปัจจุบันเรียกเก็บ 1.50)	*โปรดอ่านและศึกษาข้อมูลเพิ่มเติมได้ที่หนังสือชี้ชวนส่วนสรุปข้อมูลสำคัญ	
การรับซื้อคืนหน่วยลงทุน	ไม่เกิน 3.00 (ปัจจุบันยังไม่มีเรียกเก็บ)		
การสับเปลี่ยนหน่วยลงทุน			
- กองทุนต้นทาง	ไม่เกิน 3.00 (ปัจจุบันยังไม่มีเรียกเก็บ)		
- กองทุนปลายทาง	ไม่เกิน 5.00 (ปัจจุบันเรียกเก็บ 1.50)		