



ระดับความเสี่ยงของกองทุน

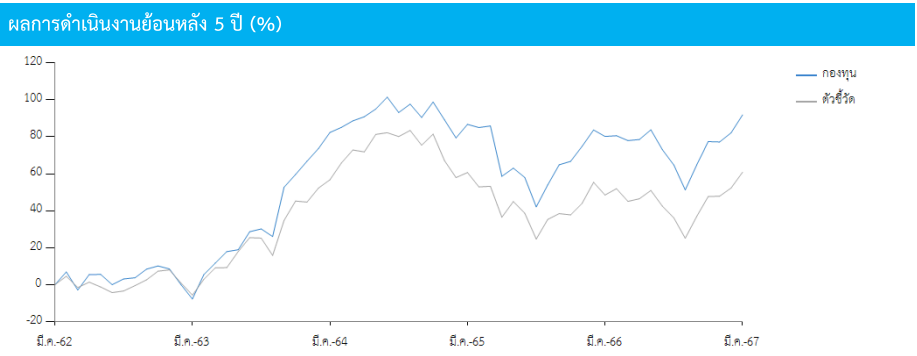
ต่ำ	1	2	3	4	5	<b>6</b>	7	8	8+	สูง
-----	---	---	---	---	---	----------	---	---	----	-----

**ประเภท :** กองทุนรวมตราสารทุน,กองทุนรวมฟีดเดอร์ (Feeder Fund), กองทุนรวมที่เน้นลงทุนแบบมีความเสี่ยงต่างประเทศ

**นโยบายการลงทุน :** กองทุนเน้นลงทุนในหน่วยลงทุนของกองทุน Invesco Continental European Small Cap Equity Fund (Master Fund) ซึ่งเป็นกองทุนรวมเพื่อผู้ลงทุนทั่วไป (retail fund) เพียงกองเดียว โดยเฉลี่ยในรอบปีบัญชี ไม่น้อยกว่าร้อยละ 80 ของมูลค่าทรัพย์สินสุทธิของกองทุนรวม กองทุนเปิดเคแอม ยูโรเปียน อีควิตี้ ฟันด์ อาจพิจารณาลงทุนในหรือมีไว้ซึ่งสัญญาซื้อขายล่วงหน้า (Derivatives) ที่มีตัวแปรเป็นอัตราแลกเปลี่ยนเงินโดยมีวัตถุประสงค์เพื่อป้องกันความเสี่ยงโดยขึ้นอยู่กับดุลยพินิจของผู้จัดการกองทุนตามความเหมาะสมกับสภาพการณ์ในแต่ละขณะ

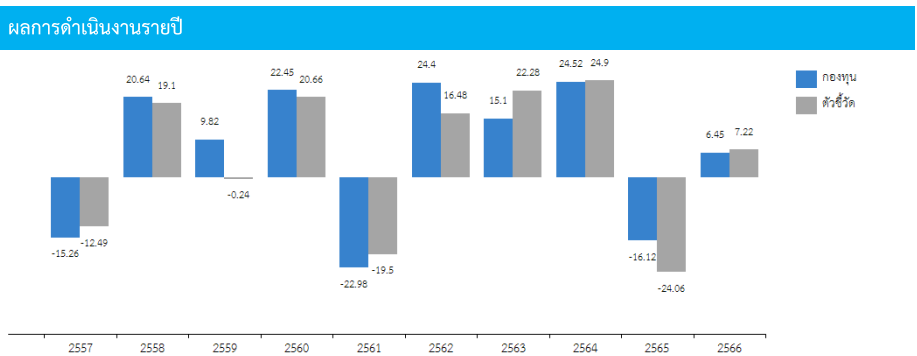
**นโยบายการจ่ายเงินปันผล :** ไม่มี

รายละเอียดกองทุน	
AIMC Category	European Equity
วันที่จดทะเบียนกองทุน	04/03/2557
ทุนจดทะเบียน	4,000 ล้านบาท
มูลค่าทรัพย์สินสุทธิ	1,140,449,284.29 บาท
มูลค่าหน่วยลงทุน	18.2188 บาท
ผู้ดูแลผลประโยชน์	ธนาคารสแตนดาร์ดชาร์เตอร์ด (ไทย) จำกัด (มหาชน)
นายทะเบียน	บริษัทหลักทรัพย์จัดการกองทุน กรุงเทพ จำกัด (มหาชน)



**ดัชนีชี้วัด**

ผลการดำเนินงานของกองทุนรวมหลัก ปรับด้วยต้นทุนการป้องกันความเสี่ยงอัตราแลกเปลี่ยนเพื่อคำนวณผลตอบแทน เป็นสกุลเงินบาท ณ วันที่ลงทุน ประมาณร้อยละ 80 และปรับด้วยอัตราแลกเปลี่ยนเพื่อเทียบกับค่าสกุลเงินบาท ณ วันที่คำนวณผลตอบแทน ประมาณร้อยละ 20



**การขายและรับซื้อคืน**

วันที่ทำการขายหน่วยลงทุน

ทุกวันทำการซื้อขาย ตั้งแต่เวลาเปิดทำการ ถึง 14.00 น. (เปลี่ยนแปลงชื่อโครงการเป็น กองทุนเปิดเคแอม European Small Cap Equity (KT-EUOSM) โดยมีผลตั้งแต่วันที่ 4 กันยายน 2566 เป็นต้นไป)

มูลค่าขั้นต่ำในการสั่งซื้อครั้งแรก

1,000 บาท

มูลค่าขั้นต่ำในการสั่งซื้อครั้งถัดไป

1,000 บาท

วันที่ทำการรับซื้อคืนหน่วยลงทุน

ทุกวันทำการซื้อขาย ตั้งแต่เวลาเปิดทำการ ถึง 14.00 น.

มูลค่าขั้นต่ำในการขายคืนหน่วยลงทุน

ไม่กำหนด

จำนวนหน่วยลงทุนขั้นต่ำของการสั่งซื้อรายคืน

ไม่กำหนด

มูลค่าหน่วยลงทุนคงเหลือในบัญชีขั้นต่ำ

ไม่กำหนด

ระยะเวลาในการรับเงินค่าขายคืน

T+5

**ผลการดำเนินงานย้อนหลัง**

	ผลตอบแทน (%)			ผลตอบแทน (%ต่อปี)				จัดตั้งกองทุน
	3 เดือน	6 เดือน	YTD	1 ปี	3 ปี	5 ปี	10 ปี	
กองทุน	8.13	16.43	8.13	6.48	1.71	8.79	5.76	6.13
ตัวชี้วัด	8.70	17.86	8.70	8.12	0.80	7.72	4.41	4.71

**ความผันผวน**

	ความผันผวน (%ต่อปี)						
	3 เดือน	6 เดือน	YTD	1 ปี	3 ปี	5 ปี	10 ปี
กองทุน	10.10	14.10	10.10	14.06	19.02	22.23	18.70
ตัวชี้วัด	10.31	14.28	10.31	13.90	21.64	22.02	18.28

ผลการดำเนินงานในอดีตของกองทุนรวมมิได้เป็นสัญญาณถึงผลการดำเนินงานในอนาคต การวัดผลการดำเนินงานของกองทุนจัดขึ้นตามมาตรฐานการวัดผลการดำเนินงานที่กำหนดโดยสมาคมบริษัทจัดการลงทุน

\* ความเสี่ยงของกองทุน ระดับ 6 หมายถึง กองทุนรวมตราสารทุน ที่มี net exposure ในตราสารทุนเป็นหลักโดยเฉลี่ยรอบปีบัญชีไม่น้อยกว่าร้อยละ 80 ของ NAV

ความเสี่ยงหลักของกองทุน		การกระจายการลงทุน (ร้อยละของมูลค่าทรัพย์สินสุทธิ)	
ความเสี่ยงทางตลาด			
ความเสี่ยงจากการลงทุนในหลักทรัพย์ของบริษัทหรือกิจการขนาดกลางหรือขนาดเล็ก		สินทรัพย์และหนี้สินอื่นๆ -2.18	
ความเสี่ยงจากอัตราแลกเปลี่ยน		เงินฝากธนาคาร 2.27	
ความเสี่ยงจากความสามารถในการชำระหนี้ของผู้ออกตราสาร		หน่วยลงทุน ตราสารทุน 99.91	
ความเสี่ยงในเรื่องคู่สัญญาในการทำสัญญาป้องกันความเสี่ยงจากอัตราแลกเปลี่ยน			
ความเสี่ยงของประเทศที่ลงทุน			
ความเสี่ยงจากการขาดสภาพคล่องของหลักทรัพย์			
ความเสี่ยงจากข้อจำกัดการนำเงินลงทุนกลับประเทศ			
ความเสี่ยงที่เกิดจากการย้ายการลงทุนไปกองทุนอื่น			
ความเสี่ยงจากการลงทุนที่กระจุกตัว			
ค่าธรรมเนียมที่เรียกเก็บจากกองทุน (% ของ NAV)		*สัดส่วนการลงทุนในต่างประเทศ 99.91 % ของ NAV	
การจัดการ	ไม่เกิน 2.14 (ปัจจุบันเรียกเก็บ 1.07)	<b>หลักทรัพย์ที่มีมูลค่าการลงทุนสูงสุด 5 อันดับแรก</b>	
ผู้ดูแลผลประโยชน์	ไม่เกิน 0.0749 (ปัจจุบันเรียกเก็บ 0.0321)	ตราสาร	(% NAV)
นายทะเบียน	ไม่เกิน 0.214 (ปัจจุบันเรียกเก็บ 0.214)	Invesco Continental European Small Cap Equity Fund	99.91
*เป็นอัตราที่รวมภาษีมูลค่าเพิ่ม ภาษีธุรกิจเฉพาะ หรือภาษีอื่นใดในทำนองเดียวกัน (ถ้ามี)		<b>การลงทุนในกองทุนอื่นเกินกว่า 20% (กองในประเทศ และหรือกองต่างประเทศ)</b>	
ค่าธรรมเนียมที่เรียกเก็บจากผู้ถือหน่วย (% ของมูลค่าซื้อขาย)		ชื่อกองทุน : Invesco Continental European Small Cap Equity Fund	ISIN code : LU1775962050
การขายหน่วยลงทุน	ไม่เกินร้อยละ 5.00 (ปัจจุบันเรียกเก็บ 1.50)		Bloomberg code : IVSCCEALX
การรับซื้อคืนหน่วยลงทุน	ไม่เกินร้อยละ 3.00 (ปัจจุบันยังไม่เรียกเก็บ)		*โปรดอ่านและศึกษาข้อมูลเพิ่มเติมได้ที่หนังสือชี้ชวนส่วนสรุปข้อมูลสำคัญ
การสับเปลี่ยนหน่วยลงทุน			
- กองทุนต้นทาง	ไม่เกินร้อยละ 3.00 (ปัจจุบันยังไม่เรียกเก็บ)		
- กองทุนปลายทาง	ไม่เกินร้อยละ 5.00 (ปัจจุบันเรียกเก็บ 1.50)		