

ระดับความเสี่ยงของกองทุน

ต่ำ	1	2	3	4	5	6	7	8	8+	สูง
-----	---	---	---	---	----------	---	---	---	----	-----

ประเภท : กองทุนรวมตราสารหนี้, กองทุนรวมฟีดเดอร์ (Feeder Fund), กองทุนรวมที่เน้นลงทุนแบบมีความเสี่ยงต่างประเทศ

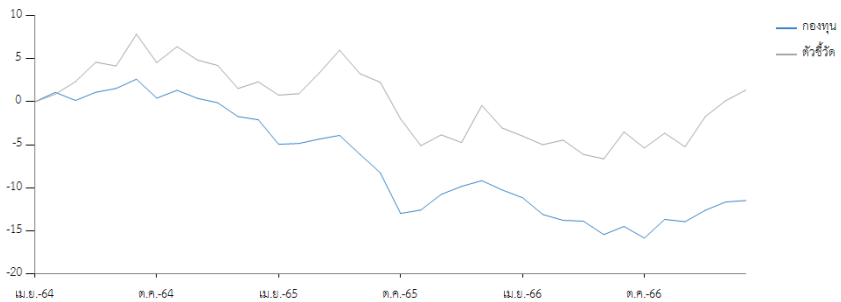
นโยบายการลงทุน : กองทุนมีนโยบายเน้นลงทุนในหน่วยลงทุนของกองทุน BGF China Bond Fund (กองทุนหลัก) เพียงกองเดียว ในชนิดหน่วยลงทุน (share class) "D2" ในสกุลเงินดอลลาร์สหรัฐ โดยเฉลี่ยในรอบปีบัญชีไม่น้อยกว่าร้อยละ 80 ของมูลค่าทรัพย์สินสุทธิของกองทุนรวม กองทุนเปิดเคแอม ไชน่า บอนด์ ฟันด์ อาจพิจารณาลงทุนในหรือมีไว้ซึ่งสัญญาซื้อขายล่วงหน้า (Derivatives) ที่มีตัวแปรเป็นอัตราแลกเปลี่ยนเงินโดยมีวัตถุประสงค์เพื่อป้องกันความเสี่ยงตามหลักเกณฑ์ที่คณะกรรมการ ก.ล.ต. และ/หรือสำนักงานคณะกรรมการ ก.ล.ต. ประกาศกำหนด โดยขึ้นอยู่กับดุลยพินิจของผู้จัดการกองทุนตามความเหมาะสมกับสภาพการณ์ในแต่ละขณะ

นโยบายการจ่ายเงินปันผล : ไม่มี

รายละเอียดกองทุน

AIMC Category	Emerging Market Bond Discretionary F/X Hedge or Unhedge
วันที่จดทะเบียนกองทุน	21/05/2564
ทุนจดทะเบียน	10,000 ล้านบาท
มูลค่าทรัพย์สินสุทธิ	2,201,928,798.52 บาท
มูลค่าหน่วยลงทุน	8.8540 บาท
ผู้ดูแลผลประโยชน์	ธนาคารไทยพาณิชย์ จำกัด (มหาชน)
นายทะเบียน	บริษัทหลักทรัพย์จัดการกองทุน ไทย จำกัด (มหาชน)

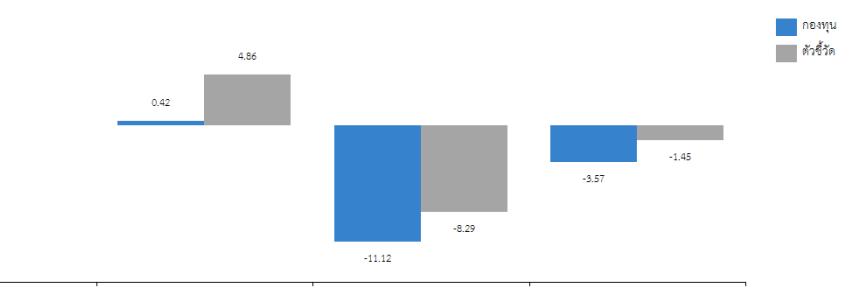
ผลการดำเนินงานย้อนหลัง 5 ปี (%)



ดัชนีชี้วัด

ผลการดำเนินงานของกองทุนรวมหลัก ที่แปลงเป็นสกุลเงินบาท ณ วัน
คำนวณผลตอบแทน

ผลการดำเนินงานรายปี



การขายและรับซื้อคืน

วันที่ทำการขายหน่วยลงทุน	
ทุกวันทำการซื้อขาย ตั้งแต่เวลาเปิดทำการ ถึง 15.30 น.	
มูลค่าขั้นต่ำในการสั่งซื้อครั้งแรก	1,000 บาท
มูลค่าขั้นต่ำในการสั่งซื้อครั้งถัดไป	1,000 บาท
วันที่ทำการรับซื้อคืนหน่วยลงทุน	
ทุกวันทำการซื้อขาย ตั้งแต่เวลาเปิดทำการ ถึง 15.30 น.	
มูลค่าขั้นต่ำในการขายคืนหน่วยลงทุน	ไม่กำหนด
จำนวนหน่วยลงทุนขั้นต่ำของการสั่งซื้อขายคืน	ไม่กำหนด
มูลค่าหน่วยลงทุนคงเหลือในบัญชีขั้นต่ำ	ไม่กำหนด
ระยะเวลาในการรับเงินค่าขายคืน	
T+5 โดยมีให้ครบวันหยุดทำการในต่างประเทศ	

ผลการดำเนินงานย้อนหลัง


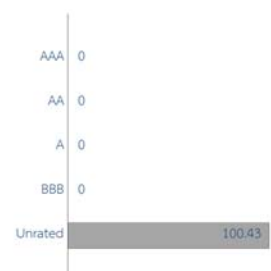
	ผลตอบแทน (%)			ผลตอบแทน (%ต่อปี)				
	3 เดือน	6 เดือน	YTD	1 ปี	3 ปี	5 ปี	10 ปี	จัดตั้งกองทุน
กองทุน	2.86	3.53	2.86	-1.37	-	-	-	-4.16
ตัวชี้วัด	6.97	5.05	6.97	4.58	-	-	-	0.48

ความผันผวน

	ความผันผวน (%ต่อปี)							
	3 เดือน	6 เดือน	YTD	1 ปี	3 ปี	5 ปี	10 ปี	จัดตั้งกองทุน
กองทุน	4.19	4.86	4.19	5.56	-	-	-	6.39
ตัวชี้วัด	7.44	8.47	7.44	8.62	-	-	-	10.83

ผลการดำเนินงานในอดีตของกองทุนรวมมิได้เป็นสิ่งยืนยันถึงผลการดำเนินงานในอนาคต
การวัดผลการดำเนินงานของกองทุนจัดขึ้นตามมาตรฐานการวัดผลการดำเนินงานที่กำหนดโดยสมาคมบริษัทจัดการลงทุน

กองทุนรวมตราสารหนี้ที่มีนโยบายการลงทุนในตราสาร non-investment grade/unrated เกินกว่าร้อยละ 20 ของ NAV แต่ไม่น้อยกว่าร้อยละ 60 ของ NAV

ความเสี่ยงหลักของกองทุน	การกระจายการลงทุน (ร้อยละของมูลค่าทรัพย์สินสุทธิ)				
ความเสี่ยงด้านตลาดและความเสี่ยงด้านอัตราดอกเบี้ย					
ความเสี่ยงจากการผิดนัดชำระหนี้					
ความเสี่ยงจากการลงทุนในตราสารหนี้ที่มีความเสี่ยงสูง					
ความเสี่ยงจากการลงทุนในหุ้นที่แปลงสภาพชนิดพิเศษ					
ความเสี่ยงจากการเปลี่ยนแปลงของอัตราแลกเปลี่ยน					
ความเสี่ยงของตราสารอนุพันธ์	หลักทรัพย์ที่มีมูลค่าการลงทุนสูงสุด 5 อันดับแรก <table border="1"> <thead> <tr> <th>ตราสาร</th> <th>(% NAV)</th> </tr> </thead> <tbody> <tr> <td>BGF CHINA BOND FUND (CLASS D2 USD)</td> <td>100.43</td> </tr> </tbody> </table>	ตราสาร	(% NAV)	BGF CHINA BOND FUND (CLASS D2 USD)	100.43
ตราสาร		(% NAV)			
BGF CHINA BOND FUND (CLASS D2 USD)		100.43			
ความเสี่ยงในเรื่องคู่สัญญาในการทำสัญญาป้องกันความเสี่ยงจากอัตราแลกเปลี่ยน					
ความเสี่ยงของประเทศที่ลงทุน					
ความเสี่ยงจากการขาดสภาพคล่องของหลักทรัพย์					
ความเสี่ยงที่เกิดจากการย้ายการลงทุนไปกองทุนอื่น					
ความเสี่ยงจากข้อจำกัดการนำเงินลงทุนกลับประเทศ					
ค่าธรรมเนียมที่เรียกเก็บจากกองทุน (% ของ NAV)	น้ำหนักการลงทุนตามอันดับความน่าเชื่อถือ <p>ตราสารหนี้ต่างประเทศ International Rating</p> 				
การจัดการ		ไม่เกิน 2.14 (ปัจจุบันเรียกเก็บ 0.4280)			
ผู้ดูแลผลประโยชน์		ไม่เกิน 0.214 (ปัจจุบันเรียกเก็บ 0.025145)			
นายทะเบียน		ไม่เกิน 0.535 (ปัจจุบันเรียกเก็บ 0.1070)			
*เป็นอัตราที่รวมภาษีมูลค่าเพิ่ม ภาษีธุรกิจเฉพาะ หรือภาษีอื่นใดในทำนองเดียวกัน (ถ้ามี)					
ค่าธรรมเนียมที่เรียกเก็บจากผู้ถือหน่วย (% ของมูลค่าซื้อขาย)	การลงทุนในกองทุนอื่นเกินกว่า 20% (กองในประเทศ และหรือกองต่างประเทศ) <table border="1"> <tbody> <tr> <td>ชื่อกองทุน : BGF CHINA BOND FUND (CLASS D2 USD)</td> <td>ISIN code : LU0719319435</td> </tr> <tr> <td></td> <td>Bloomberg code : BGRBD2ULX</td> </tr> </tbody> </table> <p>*โปรดอ่านและศึกษาข้อมูลเพิ่มเติมได้ที่หนังสือชี้ชวนส่วนสรุปข้อมูลสำคัญ</p>	ชื่อกองทุน : BGF CHINA BOND FUND (CLASS D2 USD)	ISIN code : LU0719319435		Bloomberg code : BGRBD2ULX
ชื่อกองทุน : BGF CHINA BOND FUND (CLASS D2 USD)		ISIN code : LU0719319435			
		Bloomberg code : BGRBD2ULX			
การขายหน่วยลงทุน		ไม่เกิน 3.21 (ปัจจุบันเรียกเก็บ 0.75 หรือกรณียอดเงินลงทุนตั้งแต่ 50 ลบ. ขึ้นไปเรียกเก็บ 0.50)			
การรับซื้อคืนหน่วยลงทุน		การรับซื้อคืนหน่วยลงทุน ไม่เกิน 3.21 (ปัจจุบันยังไม่มีเรียกเก็บ)			
การเปลี่ยนแปลงหน่วยลงทุน					
- กองทุนต้นทาง	การรับซื้อคืนหน่วยลงทุน ไม่เกิน 3.21 (ปัจจุบันยังไม่มีเรียกเก็บ)				
- กองทุนปลายทาง	ไม่เกิน 3.21 (ปัจจุบันเรียกเก็บ 0.75 หรือกรณียอดเงินลงทุนตั้งแต่ 50 ลบ. ขึ้นไปเรียกเก็บ 0.50)				