

ระดับความเสี่ยงของกองทุน

ต่ำ	1	2	3	4	5	6	7	8	8+	สูง
-----	---	---	---	---	---	----------	---	---	----	-----

ประเภท : กองทุนรวมตราสารทุน, กองทุนรวมฟีดเดอร์ (Feeder Fund), กองทุนรวมเพื่อการออม (SSF), กองทุนรวมที่เน้นลงทุนแบบมีความเสี่ยงต่างประเทศ

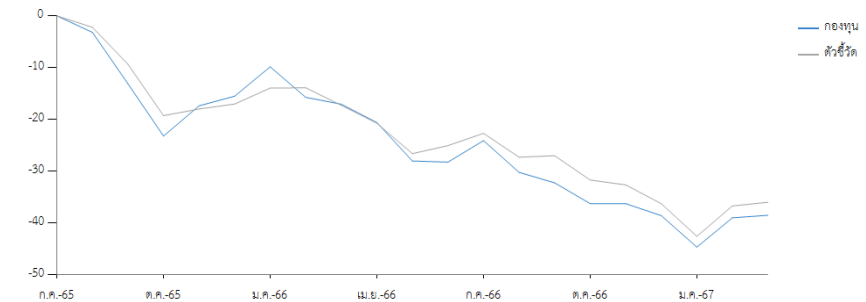
นโยบายการลงทุน : กองทุนมีนโยบายเน้นลงทุนในหน่วยลงทุนของกองทุน Allianz Global Investors Fund - Allianz China A-Shares (กองทุนหลัก) ตามกลยุทธ์ ESG Score เพียงกองเดียว ในชนิดหน่วยลงทุน (share class) "PT" ในสกุลเงินเหรียญดอลลาร์สหรัฐ โดยเฉลี่ยในรอบปีบัญชีไม่น้อยกว่าร้อยละ 80 ของมูลค่าทรัพย์สินสุทธิของกองทุนรวม หรือตามอัตราส่วนที่สำนักงานคณะกรรมการ ก.ล.ต. จะประกาศกำหนด กองทุนเปิดเคแอม ไซน่า เอแชร อีควิตี้ ฟันด์ อาจพิจารณาลงทุนในหรือมีไว้ซึ่งสัญญาซื้อขายล่วงหน้า (Derivatives) ที่มีตัวแปรเป็นอัตราแลกเปลี่ยนเงินโดยมีวัตถุประสงค์เพื่อป้องกันความเสี่ยงตามหลักเกณฑ์ที่คณะกรรมการ ก.ล.ต. และ/หรือสำนักงานคณะกรรมการ ก.ล.ต. ประกาศกำหนด โดยขึ้นอยู่กับดุลยพินิจของผู้จัดการกองทุนตามความเหมาะสมกับสภาพการณ์ในแต่ละขณะ

นโยบายการจ่ายเงินปันผล : มี

รายละเอียดกองทุน

AIMC Category	Greater China Equity
วันที่จดทะเบียนกองทุน	07/08/2563
ทุนจดทะเบียน	50,000 ล้านบาท
มูลค่าทรัพย์สินสุทธิ	27,251,302.86 บาท
มูลค่าหน่วยลงทุน	5.9019 บาท
ผู้ดูแลผลประโยชน์	ธนาคารไทยพาณิชย์ จำกัด (มหาชน)
นายทะเบียน	บริษัทหลักทรัพย์จัดการกองทุน กรุงเทพ จำกัด (มหาชน)

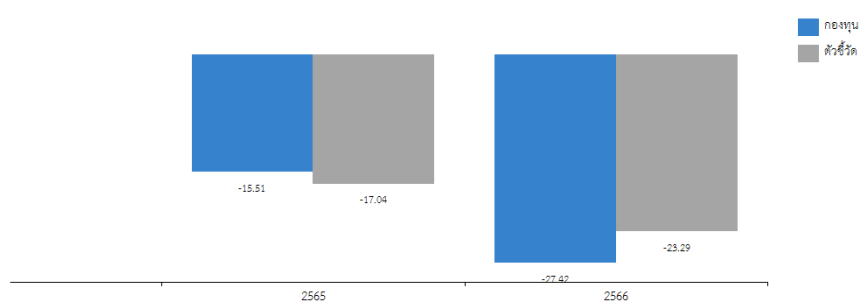
ผลการดำเนินงานย้อนหลัง 5 ปี (%)



ดัชนีชี้วัด

ผลการดำเนินงานของกองทุนหลัก ในสกุลเงินดอลลาร์สหรัฐปรับด้วยต้นทุนการป้องกันความเสี่ยงอัตราแลกเปลี่ยนเพื่อคำนวณผลตอบแทนเป็นสกุลเงินบาท ณ วันที่ลงทุน ประมาณ 80% และปรับด้วยอัตราแลกเปลี่ยนเพื่อเทียบกับค่าสกุลเงินบาท ณ วันที่คำนวณผลตอบแทนประมาณ 20%

ผลการดำเนินงานรายปี



การขายและรับซื้อคืน

วันที่ทำการขายหน่วยลงทุน	
ทุกวันทำการซื้อขาย ตั้งแต่เวลาเปิดทำการ ถึง 14.00 น.	
มูลค่าขั้นต่ำในการสั่งซื้อครั้งแรก	
ไม่กำหนด	
มูลค่าขั้นต่ำในการสั่งซื้อครั้งถัดไป	
ไม่กำหนด	
วันที่ทำการรับซื้อคืนหน่วยลงทุน	
ทุกวันทำการซื้อขาย ตั้งแต่เวลาเปิดทำการ ถึง 14.00 น.	
มูลค่าขั้นต่ำในการขายคืนหน่วยลงทุน	
ไม่กำหนด	
จำนวนหน่วยลงทุนขั้นต่ำของการสั่งขายคืน	
ไม่กำหนด	
มูลค่าหน่วยลงทุนคงเหลือในบัญชีขั้นต่ำ	
ไม่กำหนด	
ระยะเวลาในการรับเงินค่าขายคืน	
T+5 โดยมีให้รวมวันหยุดทำการในต่างประเทศ	

ผลการดำเนินงานย้อนหลัง

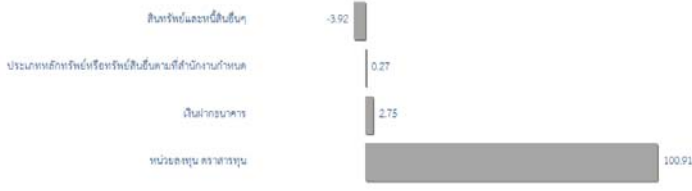
	ผลตอบแทน (%)			ผลตอบแทน (%ต่อปี)				
	3 เดือน	6 เดือน	YTD	1 ปี	3 ปี	5 ปี	10 ปี	จัดตั้งกองทุน
กองทุน	0.11	-9.24	0.11	-25.91	-	-	-	-26.17
ตัวชี้วัด	0.42	-12.31	0.42	-22.74	-	-	-	-24.34

ความผันผวน

	ความผันผวน (%ต่อปี)							
	3 เดือน	6 เดือน	YTD	1 ปี	3 ปี	5 ปี	10 ปี	จัดตั้งกองทุน
กองทุน	19.18	18.52	19.18	18.91	-	-	-	20.66
ตัวชี้วัด	19.21	19.04	19.21	19.45	-	-	-	21.64

ผลการดำเนินงานในอดีตของกองทุนรวมมิได้เป็นสัญญาณถึงผลการดำเนินงานในอนาคต การวัดผลการดำเนินงานของกองทุนจัดขึ้นตามมาตรฐานการวัดผลการดำเนินงานที่กำหนดโดยสมาคมบริษัทจัดการลงทุน

กองทุนรวมตราสารทุน ที่มี net exposure ในตราสารทุนเป็นหลักโดยเฉลี่ยรอบปีบัญชีไม่น้อยกว่าร้อยละ 80 ของ NAV

ความเสี่ยงหลักของกองทุน	การกระจายการลงทุน (ร้อยละของมูลค่าทรัพย์สินสุทธิ)		
ความเสี่ยงทางตลาด	 <p style="text-align: right;">*สัดส่วนการลงทุนในประเทศ 100.91 % ของ NAV</p>		
ความเสี่ยงจากอัตราแลกเปลี่ยน			
ความเสี่ยงจากความสามารถในการชำระหนี้ของผู้ออกตราสาร			
ความเสี่ยงในเรื่องคู่สัญญาในการทำสัญญาป้องกันความเสี่ยงจากอัตราแลกเปลี่ยน			
ความเสี่ยงของประเทศที่ลงทุน			
ความเสี่ยงจากการขาดสภาพคล่องของหลักทรัพย์			
ความเสี่ยงจากการดำเนินงานของผู้ออกตราสาร			
ความเสี่ยงจากข้อจำกัดการนำเงินลงทุนกลับประเทศ			
ความเสี่ยงที่เกิดจากการย้ายการลงทุนไปกองทุนอื่น			
ความเสี่ยงของตราสารอนุพันธ์			
ความเสี่ยงจากการลงทุนที่กระจุกตัว			
ค่าธรรมเนียมที่เรียกเก็บจากกองทุน (% ของ NAV)	หลักทรัพย์ที่มีมูลค่าการลงทุนสูงสุด 5 อันดับแรก		
การจัดการ	ไม่เกิน 2.14 (ปัจจุบันเรียกเก็บ 1.07)	ตราสาร	(% NAV)
ผู้ดูแลผลประโยชน์	ไม่เกิน 0.214 (ปัจจุบันเรียกเก็บ 0.025145)	Allianz Global Investors Fund - Allianz China A-Shares	99.91
นายทะเบียน	ไม่เกิน 0.535 (ปัจจุบันเรียกเก็บ 0.214)	Franklin Sealand China A-Shares Fund EB Acc USD	1.00
*เป็นอัตราที่รวมภาษีมูลค่าเพิ่ม ภาษีธุรกิจเฉพาะ หรือภาษีอื่นใดในทำนองเดียวกัน (ถ้ามี)		การลงทุนในกองทุนอื่นเกินกว่า 20% (กองในประเทศ และหรือกองต่างประเทศ)	
ค่าธรรมเนียมที่เรียกเก็บจากผู้ถือหน่วย (% ของมูลค่าซื้อขาย)		ชื่อกองทุน : Allianz Global Investors Fund - Allianz China A-Shares	ISIN code : LU1997246811
การขายหน่วยลงทุน	ไม่เกิน 3.21 (ปัจจุบันยังไม่มีการเรียกเก็บ)		Bloomberg code : ALCPTUALX
การรับซื้อคืนหน่วยลงทุน	ไม่เกิน 3.21 (ปัจจุบันยังไม่มีการเรียกเก็บ)	*โปรดอ่านและศึกษาข้อมูลเพิ่มเติมได้ที่หนังสือชี้ชวนส่วนสรุปข้อมูลสำคัญ	
การสับเปลี่ยนหน่วยลงทุน			
- กองทุนต้นทาง	ไม่เกิน 3.21 (ปัจจุบันยังไม่มีการเรียกเก็บ)		
- สับเปลี่ยนออกไปยังกองทุนภายใน บลจ.	ไม่เกิน 3.21 (ปัจจุบันยังไม่เรียกเก็บ)		
- สับเปลี่ยนออกไป บลจ.อื่น	ไม่เกิน 3.21 หรือ 200 บาทต่อรายการ บลจ.อื่น (ปัจจุบันเรียกเก็บ 200 บาทต่อรายการ)		
- กองทุนปลายทาง	ไม่เกิน 3.21 (ปัจจุบันยังไม่เรียกเก็บ)		
<p>*ค่าธรรมเนียมข้างต้นเป็นอัตราที่รวมภาษีมูลค่าเพิ่ม ภาษีธุรกิจเฉพาะ หรือภาษีอื่นใดในทำนองเดียวกัน **กรณีสับเปลี่ยนออกไปยังกองทุนภายใน บลจ. เรียกเก็บสูงสุดไม่เกินร้อยละ 3.21 (ปัจจุบันยังไม่เรียกเก็บ), กรณีสับเปลี่ยนออกไปยัง SSF ของ บลจ.อื่น จะเรียกเก็บด้วยวิธีการใดวิธีการหนึ่ง ดังต่อไปนี้ เรียกเก็บสูงสุดไม่เกินร้อยละ 3.21 ของมูลค่าหน่วยลงทุนของวันทำการก่อนหน้าวันทำการซื้อขายหน่วยลงทุน ขึ้นค่า 200 บาท หรือ 200 บาทต่อรายการ (ปัจจุบันเรียกเก็บ 200 บาทต่อรายการ)</p> <p>***การโอนหน่วย ผู้ลงทุนไม่สามารถนำหน่วยลงทุนไปจำหน่าย จ่ายโอน จำนำ หรือนำไปเป็นประกันได้</p>			