

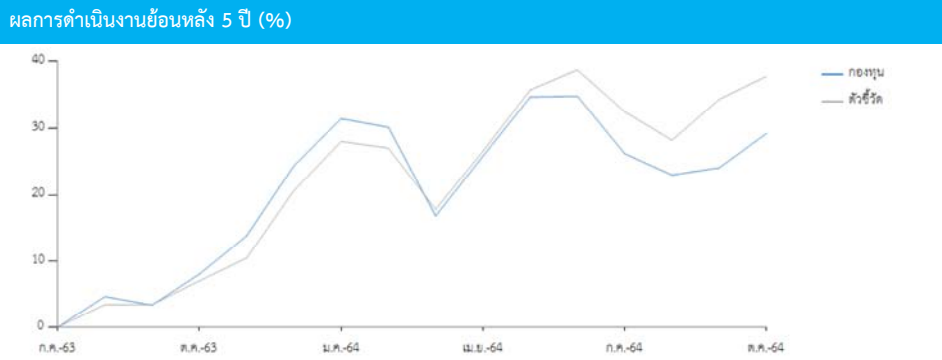
ระดับความเสี่ยงของกองทุน

ต่ำ	1	2	3	4	5	6	7	8	8+	สูง
-----	---	---	---	---	---	----------	---	---	----	-----

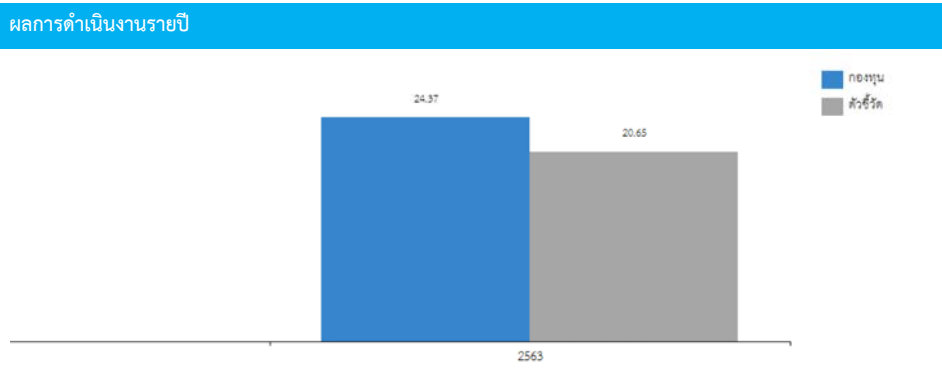
ประเภท : กองทุนรวมตราสารทุน, กองทุนรวมหน่วยลงทุนประเภท Feeder Fund
นโยบายการลงทุน : กองทุนมีนโยบายเน้นลงทุนในหน่วยลงทุนของกองทุน Allianz Global Investors Fund - Allianz China A-Shares (กองทุนหลัก) เพียงกองเดียว ในชนิดหน่วยลงทุน (share class) “PT” ในสกุลเงินเหรียญดอลลาร์สหรัฐ โดยเฉลี่ยในรอบปีบัญชีไม่น้อยกว่าร้อยละ 80 ของมูลค่าทรัพย์สินสุทธิของกองทุนรวม หรือตามอัตราส่วนที่สำนักงานคณะกรรมการ ก.ล.ต. จะประกาศกำหนด กองทุนเปิดเคแอม ไชน่า เอแชร อีควิตี้ ฟันด์ อาจพิจารณาลงทุนในหรือมีไว้ซึ่งสัญญาซื้อขายล่วงหน้า (Derivatives) ที่มีตัวแปรเป็นอัตราแลกเปลี่ยนเงินโดยมีวัตถุประสงค์เพื่อป้องกันความเสี่ยงตามหลักเกณฑ์ที่คณะกรรมการ ก.ล.ต. และ/หรือสำนักงานคณะกรรมการ ก.ล.ต. ประกาศกำหนด โดยขึ้นอยู่กับดุลยพินิจของผู้จัดการกองทุนตามความเหมาะสมกับสภาพการณ์ในแต่ละขณะ
นโยบายการจ่ายเงินปันผล : ไม่มี

รายละเอียดกองทุน

AIMC Category	Greater China Equity
วันที่จดทะเบียนกองทุน	07/08/2563
ทุนจดทะเบียน	50,000 ล้านบาท
มูลค่าทรัพย์สินสุทธิ	20,000,806,514.73 บาท
มูลค่าหน่วยลงทุน	12.9234 บาท
ผู้ดูแลผลประโยชน์	ธนาคารไทยพาณิชย์ จำกัด (มหาชน)
นายทะเบียน	บริษัทหลักทรัพย์จัดการกองทุน กรุงเทพ จำกัด (มหาชน)



ดัชนีชี้วัด
 ผลการดำเนินงานของกองทุนรวมหลัก ที่แปลงเป็นสกุลเงินบาท ณ วันคำนวณผลตอบแทน



การขายและรับซื้อคืน

วันทำการขายหน่วยลงทุน	ทุกวันทำการซื้อขาย ตั้งแต่เวลาเปิดทำการ ถึง 14.00 น.
มูลค่าขั้นต่ำในการสั่งซื้อครั้งแรก	1,000 บาท
มูลค่าขั้นต่ำในการสั่งซื้อครั้งถัดไป	1,000 บาท
วันทำการรับซื้อคืนหน่วยลงทุน	ทุกวันทำการซื้อขาย ตั้งแต่เวลาเปิดทำการ ถึง 14.00 น.
มูลค่าขั้นต่ำในการขายคืนหน่วยลงทุน	ไม่กำหนด
จำนวนหน่วยลงทุนขั้นต่ำของการสั่งซื้อคืน	ไม่กำหนด
มูลค่าหน่วยลงทุนคงเหลือในบัญชีขั้นต่ำ	ไม่กำหนด
ระยะเวลาในการรับเงินค่าขายคืน	T+5 โดยมีให้รวมวันหยุดทำการในต่างประเทศ

ผลการดำเนินงานย้อนหลัง

	ผลตอบแทน (%)			ผลตอบแทน (%ต่อปี)				จัดตั้งกองทุน
	3 เดือน	6 เดือน	YTD	1 ปี	3 ปี	5 ปี	10 ปี	
กองทุน	2.41	2.70	3.91	19.63	-	-	-	23.18
ตัวชี้วัด	4.00	8.86	14.19	28.79	-	-	-	29.76

ความผันผวน

	ความผันผวน (%ต่อปี)							จัดตั้งกองทุน
	3 เดือน	6 เดือน	YTD	1 ปี	3 ปี	5 ปี	10 ปี	
กองทุน	22.94	26.49	28.66	27.12	-	-	-	26.45
ตัวชี้วัด	20.29	23.15	25.75	24.70	-	-	-	24.43

ผลการดำเนินงานในอดีตของกองทุนรวมไม่ได้เป็นสิ่งยืนยันถึงผลการดำเนินงานในอนาคต การวัดผลการดำเนินงานของกองทุนจัดขึ้นตามมาตรฐานการวัดผลการดำเนินงานที่กำหนดโดยสมาคมบริษัทจัดการลงทุน

กองทุนรวมตราสารทุน ที่มี net exposure ในตราสารทุนเป็นหลักโดยเฉลี่ยรอบปีบัญชีไม่น้อยกว่าร้อยละ 80 ของ NAV

ความเสี่ยงหลักของกองทุน

- ความเสี่ยงทางตลาด
- ความเสี่ยงจากอัตราแลกเปลี่ยน
- ความเสี่ยงจากความสามารถในการชำระหนี้ของผู้ออกตราสาร
- ความเสี่ยงในเรื่องคู่สัญญาในการทำสัญญาป้องกันความเสี่ยงจากอัตราแลกเปลี่ยน
- ความเสี่ยงของประเทศที่ลงทุน
- ความเสี่ยงจากการขาดสภาพคล่องของหลักทรัพย์
- ความเสี่ยงจากการดำเนินงานของผู้ออกตราสาร
- ความเสี่ยงจากข้อจำกัดการนำเงินลงทุนกลับประเทศ
- ความเสี่ยงที่เกิดจากการย้ายการลงทุนไปกองทุนอื่น
- ความเสี่ยงของตราสารอนุพันธ์
- ความเสี่ยงจากการลงทุนที่กระจุกตัว

การกระจายการลงทุน (ร้อยละของมูลค่าทรัพย์สินสุทธิ)



ค่าธรรมเนียมที่เรียกเก็บจากกองทุน (%ของ NAV)

การจัดการ	ไม่เกิน 2.14 (ปัจจุบันเรียกเก็บ 1.07)
ผู้ดูแลผลประโยชน์	ไม่เกิน 0.214 (ปัจจุบันเรียกเก็บ 0.025145)
นายทะเบียน	ไม่เกิน 0.535 (ปัจจุบันเรียกเก็บ 0.214)
*เป็นอัตราที่รวมภาษีมูลค่าเพิ่ม ภาษีธุรกิจเฉพาะ หรือภาษีอื่นใดในทำนองเดียวกัน (ถ้ามี)	

ค่าธรรมเนียมที่เรียกเก็บจากผู้ถือหน่วย (%ของ NAV)

การขายหน่วยลงทุน	ไม่เกิน 3.21 (ปัจจุบันเรียกเก็บ 1.50)
การรับซื้อคืนหน่วยลงทุน	ไม่เกิน 3.21 (ปัจจุบันยังไม่มีการเรียกเก็บ)
การสับเปลี่ยนหน่วยลงทุน	
- กองทุนต้นทาง	ไม่เกิน 3.21 (ปัจจุบันยังไม่มีการเรียกเก็บ)
- กองทุนปลายทาง	ไม่เกิน 3.21 (ปัจจุบันเรียกเก็บ 1.50)

หลักทรัพย์ที่มีมูลค่าการลงทุนสูงสุด 5 อันดับแรก

ตราสาร	(% NAV)
Allianz Global Investors Fund - Allianz China A-Shares	100.56

สรุปสาระสำคัญของกองทุนหลัก

ชื่อ Allianz Global Investors Fund - Allianz China A-Shares (Class PT)

นโยบาย กองทุนมีวัตถุประสงค์การลงทุนโดยเน้นการเติบโตของมูลค่าเงินลงทุนระยะยาวจากการลงทุนในตลาดหุ้น A-Shares ของสาธารณรัฐประชาชนจีน โดยมีหวังให้ผลประกอบการสูงกว่าดัชนีชี้วัด โดยกองทุนมีนโยบายลงทุนในตราสารทุนตามวัตถุประสงค์การลงทุนไม่น้อยกว่าร้อยละ 70 ของมูลค่าทรัพย์สินของกองทุน และจะลงทุนในตราสารทุนที่นอกเหนือจากวัตถุประสงค์การลงทุนได้สูงสุดไม่เกินร้อยละ 30 ของมูลค่าทรัพย์สินของกองทุน กองทุนมีวัตถุประสงค์การลงทุนโดยมุ่งหวังให้ผลประกอบการสูงกว่าดัชนีชี้วัด โดยกองทุนมีนโยบายลงทุนในตราสารทุนตามวัตถุประสงค์การลงทุนไม่น้อยกว่าร้อยละ 70 ของมูลค่าทรัพย์สินของกองทุน และจะลงทุนในตราสารทุนที่นอกเหนือจากวัตถุประสงค์การลงทุนได้สูงสุดไม่เกินร้อยละ 30 ของมูลค่าทรัพย์สินของกองทุน โดยกองทุนมีข้อจำกัดการลงทุน ดังนี้ • กองทุนอาจลงทุนในกลุ่มประเทศตลาดเกิดใหม่ (Emerging Markets) • กองทุนอาจลงทุนผ่านการจัดสรรโควต้าในหลักทรัพย์ในสาธารณรัฐประชาชนจีน ภายใต้โครงการ Renminbi Qualified Foreign Institutional Investor (RQFII) ได้สูงสุดไม่เกินร้อยละ 69 ของมูลค่าทรัพย์สินของกองทุน • กองทุนอาจจะลงทุนในตลาดหุ้นในสาธารณรัฐประชาชนจีน นอกเหนือจากหุ้น A Shares เช่น B Shares และ H Shares ได้สูงสุดไม่เกินร้อยละ 20 ของมูลค่าทรัพย์สินของกองทุน • กองทุนอาจจะลงทุนในตราสารทุนนอกเหนือจากสาธารณรัฐประชาชนจีน ได้สูงสุดไม่เกินร้อยละ 10 ของมูลค่าทรัพย์สินของกองทุน • กองทุนจะไม่ลงทุนในตราสารหนี้ที่แปลงสภาพ (convertible debt securities) รวมถึงหุ้นกู้แปลงสภาพโดยมีเงื่อนไข (contingent convertible bonds) • กองทุนอาจถือครองโดยตรงในเงินฝาก และ/หรือ ลงทุนในตราสารตลาดเงิน และ/หรือในตราสารหนี้ และ/หรือในกองทุนรวมตลาดเงินเพื่อบริหารสภาพคล่อง ได้สูงสุดไม่เกินร้อยละ 10 ของมูลค่าทรัพย์สินของกองทุน • กองทุนอาจลงทุนในกองทุนปิดที่จดทะเบียนในตลาดหลักทรัพย์เซี่ยงไฮ้ (Shanghai Stock Exchange) และตลาดหลักทรัพย์เซินเจิ้น (Shenzhen Stock Exchange) ได้สูงสุดไม่เกิน 10% • กองทุนอยู่ภายใต้ข้อจำกัดการลงทุนของประเทศฮ่องกง (Hong Kong Restriction) • กองทุนอยู่ภายใต้ข้อจำกัดการลงทุนของ GITA Restriction อย่างไรก็ตาม กองทุนจะลงทุนอย่างน้อยร้อยละ 70 ของมูลค่าทรัพย์สินของกองทุนในตราสารที่ให้กรรมสิทธิ์ในหุ้นของบริษัท (Equity Participation) • กองทุนอยู่ภายใต้ข้อจำกัดการลงทุนของ VAG Investment Restriction • กองทุนอาจพิจารณาลงทุนในสัญญาซื้อขายล่วงหน้า (Derivatives) เพื่อลดความเสี่ยงจากความผันผวนของราคา (hedging) เพื่อใช้ประโยชน์ในการเพิ่มโอกาสในการทำกำไรจากความแตกต่างของราคาระหว่างสองตลาดหรือหลายตลาด (arbitrage) หรือเพื่อเพิ่มผลกำไรแม้ว่าจะเพิ่มผลขาดทุนด้วย (Leverage)

Class & currency	Class PT (USD) Acc.
ISIN Code	LU1997246811
Bloomberg Ticker	ALCPTUA LX
website	https://u.allianzgi.com/en-gb/b2c/our-funds/funds/list/allianz-china-a-shares-pt-usd

*โปรดอ่านและศึกษาข้อมูลเพิ่มเติมได้ที่หนังสือชี้ชวนส่วนสรุปข้อมูลสำคัญ

ตารางแสดงผลการดำเนินงานย้อนหลังของกลุ่ม Greater China Equity ข้อมูล ณ วันที่ 29/10/2564

เปอร์เซ็นต์ถือ	ผลการดำเนินงาน (%)					
	3 เดือน	6 เดือน	1 ปี	3 ปี	5 ปี	10 ปี
เปอร์เซ็นต์ถือที่ 5	3.38	2.72	16.72	18.35	10.98	9.00
เปอร์เซ็นต์ถือที่ 25	1.16	-3.51	4.67	16.07	10.05	7.19
เปอร์เซ็นต์ถือที่ 50	-1.76	-12.38	-1.62	12.57	6.23	4.92
เปอร์เซ็นต์ถือที่ 75	-3.81	-15.20	-7.85	0.26	-0.45	0.47
เปอร์เซ็นต์ถือที่ 95	-5.59	-21.09	-16.91	-5.16	-3.94	-0.98

เปอร์เซ็นต์ถือ	ความผันผวนของผลการดำเนินงาน (%)					
	3 เดือน	6 เดือน	1 ปี	3 ปี	5 ปี	10 ปี
เปอร์เซ็นต์ถือที่ 5	17.56	21.09	18.86	17.22	15.87	14.67
เปอร์เซ็นต์ถือที่ 25	19.19	23.27	22.14	17.65	16.19	15.83
เปอร์เซ็นต์ถือที่ 50	20.90	25.10	22.87	18.24	17.36	18.50
เปอร์เซ็นต์ถือที่ 75	22.86	28.42	24.68	19.41	17.89	19.27
เปอร์เซ็นต์ถือที่ 95	31.73	33.24	29.07	21.24	18.78	22.18

*ผลการดำเนินงาน / ความผันผวนของผลการดำเนินงานของกองทุน