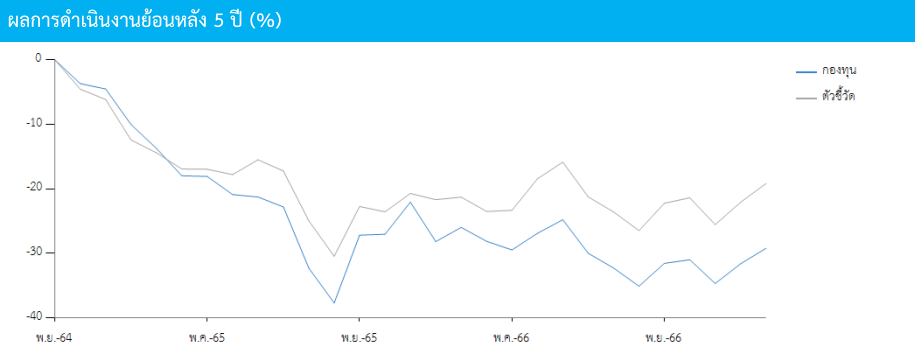


ระดับความเสี่ยงของกองทุน

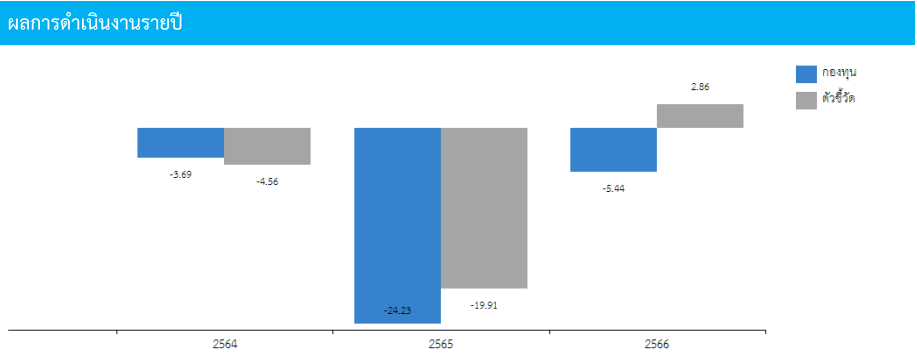
ต่ำ	1	2	3	4	5	6	7	8	8+	สูง
-----	---	---	---	---	---	----------	---	---	----	-----

ประเภท : กองทุนรวมตราสารทุน, กองทุนรวมเพื่อการออม (SSF), กองทุนรวมฟีดเดอร์ (Feeder Fund), กองทุนรวมที่เน้นลงทุนแบบมีความเสี่ยงต่างประเทศ
นโยบายการลงทุน : กองทุนมีนโยบายเน้นลงทุนในหน่วยลงทุนของกองทุน JPMorgan Funds – Asia Growth Fund (กองทุนหลัก) เพียงกองเดียว ในชนิดหน่วยลงทุน (share class) “1” ในสกุลเงินดอลลาร์สหรัฐ โดยเฉลี่ยในรอบปีบัญชีไม่น้อยกว่าร้อยละ 80 ของมูลค่าทรัพย์สินสุทธิของกองทุนรวม หรือตามอัตราส่วนที่สำนักงานคณะกรรมการ ก.ล.ด. จะประกาศกำหนด
นโยบายการจ่ายเงินปันผล : มี

รายละเอียดกองทุน	
AIMC Category	Asia Pacific Ex Japan
วันที่จดทะเบียนกองทุน	25/02/2564
ทุนจดทะเบียน	20,000 ล้านบาท
มูลค่าทรัพย์สินสุทธิ	19,624,982.16 บาท
มูลค่าหน่วยลงทุน	6.0981 บาท
ผู้ดูแลผลประโยชน์	ธนาคารไทยพาณิชย์ จำกัด (มหาชน)
นายทะเบียน	บริษัทหลักทรัพย์จัดการกองทุน กรุงเทพ จำกัด (มหาชน)



ดัชนีชี้วัด
 ผลการดำเนินงานของกองทุนหลัก ปรับด้วยต้นทุนการป้องกันความเสี่ยง อัตราแลกเปลี่ยนเพื่อคำนวณผลตอบแทนเป็นสกุลเงินบาท ณ วันที่ลงทุน ประมาณ 80% และปรับด้วยอัตราแลกเปลี่ยนเพื่อเทียบกับค่าสกุลเงินบาท ณ วันที่คำนวณผลตอบแทน ประมาณ 20%



การขายและรับซื้อคืน	
วันที่ทำการขายหน่วยลงทุน	ทุกวันทำการซื้อขาย ตั้งแต่เวลาเปิดทำการ ถึง 14.00 น.
มูลค่าขั้นต่ำในการสั่งซื้อครั้งแรก	ไม่กำหนด
มูลค่าขั้นต่ำในการสั่งซื้อครั้งถัดไป	ไม่กำหนด
วันที่ทำการรับซื้อคืนหน่วยลงทุน	ทุกวันทำการซื้อขาย ตั้งแต่เวลาเปิดทำการ ถึง 14.00 น.
มูลค่าขั้นต่ำในการขายคืนหน่วยลงทุน	ไม่กำหนด
จำนวนหน่วยลงทุนขั้นต่ำของการสั่งซื้อขายคืน	ไม่กำหนด
มูลค่าหน่วยลงทุนคงเหลือในบัญชีขั้นต่ำ	ไม่กำหนด
ระยะเวลาในการรับเงินค่าขายคืน	T+5 โดยมีให้ับรวมวันหยุดทำการในต่างประเทศ

ผลการดำเนินงานย้อนหลัง

	ผลตอบแทน (%)			ผลตอบแทน (%ต่อปี)				
	3 เดือน	6 เดือน	YTD	1 ปี	3 ปี	5 ปี	10 ปี	จัดตั้งกองทุน
กองทุน	2.57	4.50	2.57	-4.40	-	-	-	-13.80
ตัวชี้วัด	2.80	5.75	2.80	2.68	-	-	-	-8.76

ความผันผวน

	ความผันผวน (%ต่อปี)							
	3 เดือน	6 เดือน	YTD	1 ปี	3 ปี	5 ปี	10 ปี	จัดตั้งกองทุน
กองทุน	13.29	14.56	13.29	14.97	-	-	-	20.71
ตัวชี้วัด	13.36	14.57	13.36	15.12	-	-	-	20.40

ผลการดำเนินงานในอดีตของกองทุนรวมมิได้เป็นสัญญาณถึงผลการดำเนินงานในอนาคต การวัดผลการดำเนินงานของกองทุนจัดขึ้นตามมาตรฐานการวัดผลการดำเนินงานที่กำหนดโดยสมาคมบริษัทจัดการลงทุน

กองทุนรวมตราสารทุน ที่มี net exposure ในตราสารทุนเป็นหลักโดยเฉลี่ยรอบปีบัญชีไม่น้อยกว่าร้อยละ 80 ของ NAV

ความเสี่ยงหลักของกองทุน	การกระจายการลงทุน (ร้อยละของมูลค่าทรัพย์สินสุทธิ)
ความเสี่ยงทางตลาด	
ความเสี่ยงจากความสามารถในการชำระหนี้ของผู้ออกตราสาร	
ความเสี่ยงจากอัตราแลกเปลี่ยน	
ความเสี่ยงในเรื่องคู่สัญญาในการทำสัญญาป้องกันความเสี่ยงจากอัตราแลกเปลี่ยน	
ความเสี่ยงของประเทศที่ลงทุน	
ความเสี่ยงจากการขาดสภาพคล่องของหลักทรัพย์	
ความเสี่ยงจากการดำเนินงานของผู้ออกตราสาร	
ความเสี่ยงจากข้อจำกัดการนำเงินลงทุนกลับประเทศ	
ความเสี่ยงที่เกิดจากการย้ายการลงทุนไปกองทุนอื่น	
ความเสี่ยงจากการลงทุนกระจุกตัว	
ความเสี่ยงของตราสารอนุพันธ์	
ค่าธรรมเนียมที่เรียกเก็บจากกองทุน (% ของ NAV)	หลักทรัพย์ที่มีมูลค่าการลงทุนสูงสุด 5 อันดับแรก
การจัดการ	ไม่เกิน 2.1400 (ปัจจุบันเรียกเก็บ 0.8025)
ผู้ดูแลผลประโยชน์	ไม่เกิน 0.2140 (ปัจจุบันเรียกเก็บ 0.0251)
นายทะเบียน	ไม่เกิน 0.5350 (ปัจจุบันเรียกเก็บ 0.2140)
*เป็นอัตราที่รวมภาษีมูลค่าเพิ่ม ภาษีธุรกิจเฉพาะ หรือภาษีอื่นใดในทำนองเดียวกัน (ถ้ามี)	
ค่าธรรมเนียมที่เรียกเก็บจากผู้ถือหน่วย (% ของมูลค่าซื้อขาย)	ตราสาร (% NAV)
การขายหน่วยลงทุน	ไม่เกิน 3.21 (ปัจจุบันยังไม่เรียกเก็บ)
การรับซื้อคืนหน่วยลงทุน	ไม่เกิน 3.21 (ปัจจุบันยังไม่เรียกเก็บ)
การสับเปลี่ยนหน่วยลงทุน	
- กองทุนต้นทาง	ไม่เกิน 3.21 (ปัจจุบันยังไม่เรียกเก็บ)
- กองทุนปลายทาง	ไม่เกิน 3.21 (ปัจจุบันยังไม่เรียกเก็บ)
*ค่าธรรมเนียมข้างต้นเป็นอัตราที่รวมภาษีมูลค่าเพิ่ม ภาษีธุรกิจเฉพาะ หรือภาษีอื่นใดในทำนองเดียวกัน **กรณีสับเปลี่ยนออกไปยังกองทุนภายใน บลจ. เรียกเก็บสูงสุดไม่เกินร้อยละ 3.21 (ปัจจุบันยังไม่เรียกเก็บ), กรณีสับเปลี่ยนออกไปยัง SSF ของ บลจ.อื่น จะเรียกเก็บด้วยวิธีการใดวิธี การหนึ่ง ดังต่อไปนี้ เรียกเก็บสูงสุดไม่เกินร้อยละ 3.21 ของมูลค่าหน่วยลงทุนของวันทำการก่อนหน้าวันทำการซื้อขายหน่วยลงทุน ขึ้นค่า 200 บาท หรือ 200 บาทต่อรายการ (ปัจจุบันเรียกเก็บ 200 บาทต่อรายการ) ***การโอนหน่วย ผู้ลงทุนไม่สามารถนำหน่วยลงทุนไปจำหน่าย จ่ายโอน จำนำ หรือนำไปเป็นประกันได้	หลักทรัพย์ที่มีมูลค่าการลงทุนสูงสุด 5 อันดับแรก JPMorgan Funds - Asia Growth Fund (Class I) 101.21 JPMorgan Funds - Asia Growth Fund (Class I) 1.38 JPMorgan Funds - Asia Growth Fund (Class I) 0.01 JPMorgan Funds - Asia Growth Fund (Class I) -2.59 JPMorgan Funds - Asia Growth Fund (Class I) 0.01
	*สัดส่วนการลงทุนในต่างประเทศ 101.21 % ของ NAV
	การลงทุนในกองทุนอื่นเกินกว่า 20% (กองในประเทศ และหรือกองต่างประเทศ)
	ชื่อกองทุน : JPMorgan Funds - Asia Growth Fund (Class I) ISIN code : LU0943624824
	Bloomberg code : JPALCIALX
	*โปรดอ่านและศึกษาข้อมูลเพิ่มเติมได้ที่หนังสือชี้ชวนส่วนสรุปข้อมูลสำคัญ