

ระดับความเสี่ยงของกองทุน

ต่ำ 1 2 3 4 5 6 7 8 8+ สูง

ประเภท : กองทุนรวมตราสารหนี้, กองทุนรวมฟีดเดอร์, กองทุนรวมที่เน้นลงทุนแบบมีความเสี่ยงต่างประเทศ

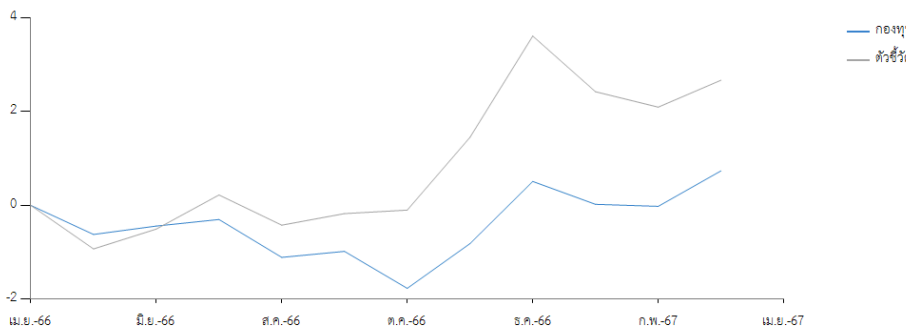
นโยบายการลงทุน : กองทุนมีนโยบายเน้นลงทุนในหน่วยลงทุนของกองทุน Jupiter Strategic Absolute Return Bond Fund (กองทุนหลัก) เพียงกองเดียว ในชนิดหน่วยลงทุน (share class) "I" ในสกุลเงินดอลลาร์สหรัฐ (USD) โดยเฉลี่ยในรอบปีบัญชีไม่น้อยกว่าร้อยละ 80 ของมูลค่าทรัพย์สินสุทธิของกองทุนรวม โดยกองทุนหลักมีวัตถุประสงค์เพื่อสร้างผลตอบแทนรวมให้ เป็นบวกในรอบระยะเวลา 12 เดือน บนระดับความผันผวนที่กำหนด โดยไม่ขึ้นกับภาวะตลาด กองทุนหลักเน้นลงทุนในตราสารหนี้ทุกประเภท ซึ่งรวมถึง Asset-backed, Mortgage-backed และหลักทรัพย์แปลงสภาพ (convertible securities) ทั้งทางตรงและทางอ้อม ทั้งสถานะซื้อ และสถานะขาย (Long and short) ผ่านการใช้สัญญาซื้อขายล่วงหน้า (Derivatives) โดยสถานะซื้อ (Long position) อยู่ระหว่าง 0-400% สถานะขาย (short position) อยู่ระหว่าง 0-400%

นโยบายการจ่ายเงินปันผล : ไม่มี

รายละเอียดกองทุน

AIMC Category	Global Bond Discretionary F/X Hedge or Unhedge
วันที่จดทะเบียนกองทุน	15/05/2566
ทุนจดทะเบียน	3,000 ล้านบาท
มูลค่าทรัพย์สินสุทธิ	385,262,277.65 บาท
มูลค่าหน่วยลงทุน	10.0736 บาท
ผู้ดูแลผลประโยชน์	ธนาคารไทยพาณิชย์ จำกัด (มหาชน)
นายทะเบียน	บริษัทหลักทรัพย์จัดการกองทุน กรุงเทพ จำกัด (มหาชน)

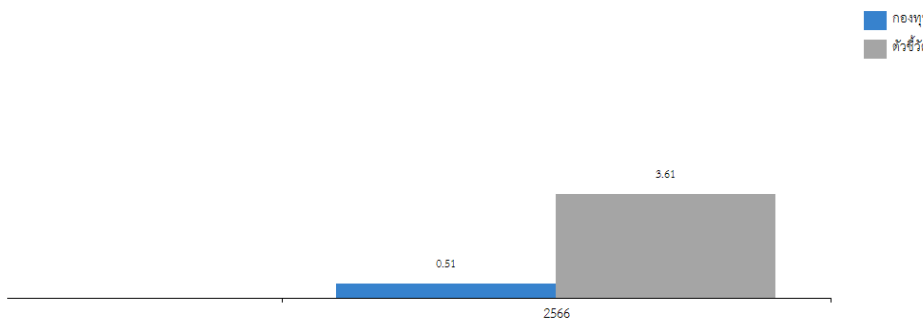
ผลการดำเนินงานย้อนหลัง 5 ปี (%)



ดัชนีชี้วัด

ผลการดำเนินงานของกองทุนรวมหลัก ปรับด้วยต้นทุนการป้องกันความเสี่ยงอัตราแลกเปลี่ยนเพื่อคำนวณผลตอบแทนเป็นสกุลเงินบาท ณ วันที่คำนวณผลตอบแทน

ผลการดำเนินงานรายปี



การขายและรับซื้อคืน

วันที่ทำการขายหน่วยลงทุน	
ทุกวันทำการซื้อขาย ตั้งแต่เวลาเปิดทำการ ถึง 15.30 น.	
มูลค่าขั้นต่ำในการสั่งซื้อครั้งแรก	1.00 บาท
มูลค่าขั้นต่ำในการสั่งซื้อครั้งถัดไป	1.00 บาท
วันที่ทำการรับซื้อคืนหน่วยลงทุน	
ทุกวันทำการซื้อขาย ตั้งแต่เวลาเปิดทำการ ถึง 15.30 น.	
มูลค่าขั้นต่ำในการขายคืนหน่วยลงทุน	ไม่กำหนด
จำนวนหน่วยลงทุนขั้นต่ำของการสั่งขายคืน	ไม่กำหนด
มูลค่าหน่วยลงทุนคงเหลือในบัญชีขั้นต่ำ	ไม่กำหนด
ระยะเวลาในการรับเงินค่าขายคืน	T+5

ผลการดำเนินงานย้อนหลัง

	ผลตอบแทน (%)			ผลตอบแทน (%ต่อปี)				จัดตั้งกองทุน
	3 เดือน	6 เดือน	YTD	1 ปี	3 ปี	5 ปี	10 ปี	
กองทุน	0.23	1.74	0.23	-	-	-	-	0.74
ตัวชี้วัด	-0.91	2.85	-0.91	-	-	-	-	2.67

ความผันผวน

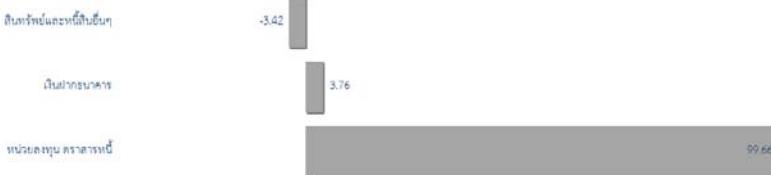
	ความผันผวน (%ต่อปี)							จัดตั้งกองทุน
	3 เดือน	6 เดือน	YTD	1 ปี	3 ปี	5 ปี	10 ปี	
กองทุน	2.05	2.32	2.05	-	-	-	-	2.13
ตัวชี้วัด	2.22	2.45	2.22	-	-	-	-	2.25

ผลการดำเนินงานในอดีตของกองทุนรวมไม่ได้เป็นสิ่งยืนยันถึงผลการดำเนินงานในอนาคต การวัดผลการดำเนินงานของกองทุนจัดขึ้นตามมาตรฐานการวัดผลการดำเนินงานที่กำหนดโดยสมาคมบริษัทจัดการลงทุน

กองทุนรวมตราสารหนี้ที่มี net exposure ในเงินฝากหรือตราสารเทียบเท่าเงินฝาก หรือตราสารหนี้ทั่วไปในขณะใดๆ ไม่น้อยกว่าร้อยละ 80 ของ NAV

ความเสี่ยงหลักของกองทุน การกระจายการลงทุน (ร้อยละของมูลค่าทรัพย์สินสุทธิ)

ความเสี่ยงหลักของกองทุน	การกระจายการลงทุน (ร้อยละของมูลค่าทรัพย์สินสุทธิ)
ความเสี่ยงด้านตลาดและความเสี่ยงด้านอัตราดอกเบี้ย	
ความเสี่ยงจากการผิดนัดชำระหนี้	
ความเสี่ยงจากการดำเนินงานของผู้ออกตราสาร	
ความเสี่ยงจากการลงทุนในหุ้นที่แปลงสภาพชนิดพิเศษ	
ความเสี่ยงจากอัตราแลกเปลี่ยน	
ความเสี่ยงของประเทศที่ลงทุน	
ความเสี่ยงจากการลงทุนในตลาดเกิดใหม่	
ความเสี่ยงของตราสารอนุพันธ์	



*สัดส่วนการลงทุนในต่างประเทศ 99.66 % ของ NAV

ความเสี่ยงในเรื่องคู่สัญญาในการทำสัญญาป้องกันความเสี่ยงจากอัตราแลกเปลี่ยน	หลักทรัพย์ที่มีมูลค่าการลงทุนสูงสุด 5 อันดับแรก
ความเสี่ยงจากการขาดสภาพคล่องของหลักทรัพย์	ตราสาร (% NAV)
ความเสี่ยงจากข้อจำกัดการนำเงินลงทุนกลับประเทศ	Jupiter Strategic Absolute Return Bond Fund Class I USD 99.66
ความเสี่ยงที่เกิดจากการย้ายการลงทุนไปกองทุนอื่น	

ค่าธรรมเนียมที่เรียกเก็บจากกองทุน (% ของ NAV)	การลงทุนในกองทุนอื่นเกินกว่า 20% (กองในประเทศ และหรือกองต่างประเทศ)
การจัดการ ไม่เกิน 2.14 (ปัจจุบันเรียกเก็บ 0.535)	ชื่อกองทุน : Jupiter Strategic Absolute Return Bond Fund Class I USD ISIN code : IE00BD9GFP91
ผู้ดูแลผลประโยชน์ ไม่เกิน 0.214 (ปัจจุบันเรียกเก็บ 0.025145)	Bloomberg code : OMSAIUAID
นายทะเบียน ไม่เกิน 0.535 (ปัจจุบันเรียกเก็บ 0.107)	

*โปรดอ่านและศึกษาข้อมูลเพิ่มเติมได้ที่หนังสือชี้ชวนส่วนสรุปข้อมูลสำคัญ

*เป็นอัตราที่รวมภาษีมูลค่าเพิ่ม ภาษีธุรกิจเฉพาะ หรือภาษีอื่นใดในทำนองเดียวกัน (ถ้ามี)

ค่าธรรมเนียมที่เรียกเก็บจากผู้ถือหน่วย (% ของมูลค่าซื้อขาย)
การขายหน่วยลงทุน ไม่เกิน 3.21 (ปัจจุบันเรียกเก็บ 1.07)
การรับซื้อคืนหน่วยลงทุน ไม่เกิน 3.21 (ปัจจุบันยังไม่เรียกเก็บ)
การสับเปลี่ยนหน่วยลงทุน
- กองทุนต้นทาง ไม่เกิน 3.21 (ปัจจุบันยังไม่เรียกเก็บ)
- กองทุนปลายทาง ไม่เกิน 3.21 (ปัจจุบันเรียกเก็บ 1.07)
*เป็นอัตราที่รวมภาษีมูลค่าเพิ่ม ภาษีธุรกิจเฉพาะ หรือภาษีอื่นใดในทำนองเดียวกัน (ถ้ามี)