



ระดับความเสี่ยงของกองทุน : ระดับ 6 (ความเสี่ยงสูง)

รายละเอียดกองทุน

ประเภท: กองทุนรวมตราสารทุน เพื่อการเลี้ยงชีพประเภทรับซื้อคืนหน่วยลงทุน

AIMC Category : Equity General

วันที่จดทะเบียนกองทุน : 27 ธันวาคม 2549

ทุนจดทะเบียน : 500 ล้านบาท

ขนาดกองทุนปัจจุบัน (บาท) : 160,874,902.85

นโยบายการลงทุน : กองทุนมีนโยบายลงทุนส่วนใหญ่ในตราสารทุน ที่ผ่านเกณฑ์การคัดเลือกตามหลักศาสตร์อิสลามที่มีผลประกอบการ และมีแนวโน้มการเจริญเติบโตอยู่ในเกณฑ์ดี โดยเฉลี่ยในรอบปีบัญชีไม่น้อยกว่าร้อยละ 80 ของมูลค่าทรัพย์สินสุทธิของกองทุน ส่วนที่เหลือจะลงทุนในตราสารอื่นๆ และ/หรือ เงินฝาก ที่ผ่านเกณฑ์การคัดเลือกตามหลักศาสตร์อิสลาม ทั้งนี้หลักทรัพย์ที่กองทุนจะลงทุนได้ผ่านการหาหรือหลักการลงทุนตามหลักศาสตร์อิสลามกับคณะกรรมการศาสนาของกองทุนเป็นที่ยอมรับแล้ว

นโยบายการจ่ายเงินปันผล : ไม่จ่ายเงินปันผล

ความเสี่ยงที่สำคัญของกองทุนรวม :

- 1) ความเสี่ยงทางด้านราคาจากความผันผวนของราคาหลักทรัพย์
- 2) ความเสี่ยงจากความสามารถในการชำระหนี้ของผู้ออกตราสาร
- 3) ความเสี่ยงจากการขาดสภาพคล่องของหลักทรัพย์
- 4) ความเสี่ยงจากการดำเนินงานของผู้ออกตราสาร

ผู้ดูแลผลประโยชน์ : ธนาคาร ไทยพาณิชย์ จำกัด (มหาชน)

นายทะเบียน : บริษัทหลักทรัพย์จัดการกองทุน กรุงเทพ จำกัด (มหาชน)

ผู้สอบบัญชี : บริษัทสอบบัญชี ธรรมนิติ จำกัด

บริษัทจัดการ

บริษัทจัดการ : บริษัทหลักทรัพย์จัดการกองทุน กรุงเทพ จำกัด (มหาชน)

โทรศัพท์ 0-2686-6100

แฟกซ์ 0-2670-0430

Callcenter@ktam.co.th

การซื้อขายและรับซื้อคืนหน่วยลงทุน

วันทำการขายหน่วยลงทุน : ทุกวันทำการ ตั้งแต่เวลาเปิดทำการ ถึง 15.30 น.

มูลค่าขั้นต่ำของการซื้อ : 500 บาท

วันทำการรับซื้อคืนหน่วยลงทุน : ทุกวันทำการ ตั้งแต่เวลาเปิดทำการ ถึง 15.30 น.

มูลค่าขั้นต่ำของการสั่งขายคืน : 500 บาท

จำนวนหน่วยลงทุนขั้นต่ำของการสั่งขายคืน : ไม่กำหนด

มูลค่าหน่วยลงทุนคงเหลือในบัญชีขั้นต่ำ : ไม่กำหนด

จำนวนหน่วยลงทุนคงเหลือในบัญชีขั้นต่ำ : ไม่กำหนด

ระยะเวลาในการรับเงินค่าขายคืน : T+4

ค่าธรรมเนียมและค่าใช้จ่ายที่เรียกเก็บจากผู้ถือหน่วยลงทุน หรือกองทุน

ค่าใช้จ่ายที่เรียกเก็บจากผู้ถือหน่วยลงทุน (ร้อยละของมูลค่าหน่วยลงทุน)

ค่าธรรมเนียมการขายหน่วยลงทุน : ไม่มี

ค่าธรรมเนียมการรับซื้อคืนหน่วยลงทุน : ไม่มี

ค่าธรรมเนียมการล้มเปลี่ยนหน่วยลงทุน : 200 บาท ต่อรายการ (ปัจจุบันยกเว้นไม่เรียกเก็บ⁽¹⁾)

⁽¹⁾ เว้นแต่กรณีเปลี่ยนออกไปยัง บลจ.อื่น บริษัทจัดการจะเรียกเก็บค่าธรรมเนียมการล้มเปลี่ยนออก 200 บาทต่อรายการ

ค่าธรรมเนียมและค่าใช้จ่ายที่เรียกเก็บจากกองทุน (ร้อยละของมูลค่าทรัพย์สินสุทธิ)

ค่าธรรมเนียมการจัดการ : ไม่เกิน 1.50% ต่อปี⁽¹⁾ (ปัจจุบันเรียกเก็บ 1.61% ต่อปี⁽²⁾)

ค่าธรรมเนียมผู้ดูแลผลประโยชน์ : ไม่เกิน 0.06% ต่อปี⁽¹⁾ (ปัจจุบันเรียกเก็บ 0.03% ต่อปี⁽²⁾)

ค่าธรรมเนียมนายทะเบียนหน่วยลงทุน : ไม่เกิน 0.125% ต่อปี⁽¹⁾ (ปัจจุบันเรียกเก็บ 0.13% ต่อปี⁽²⁾)

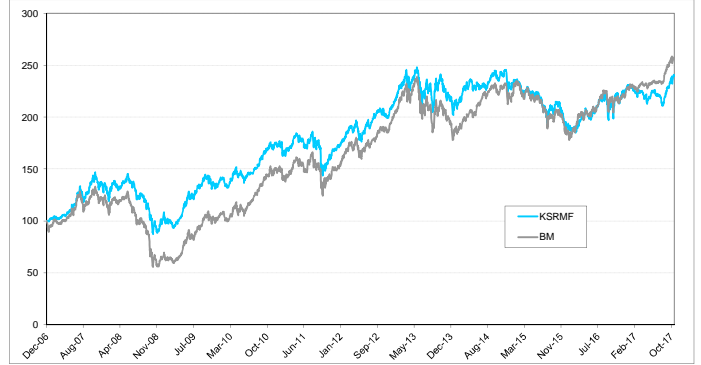
ค่าธรรมเนียมปรึกษาการลงทุน : ไม่เกิน 400,000 บาทต่อปี⁽¹⁾ (ปัจจุบันเรียกเก็บ 0.17% ต่อปี⁽²⁾)

ค่าใช้จ่ายอื่น ๆ : ตามที่จ่ายจริง

⁽¹⁾ เป็นอัตราที่ยังไม่รวมภาษีมูลค่าเพิ่ม ภาษีธุรกิจเฉพาะ หรือภาษีอื่นใดในท่านองเดียวกัน

⁽²⁾ เป็นอัตราที่รวมภาษีมูลค่าเพิ่ม ภาษีธุรกิจเฉพาะ หรือภาษีอื่นใดในท่านองเดียวกัน

ผลการดำเนินงานของกองทุนเทียบกับดัชนีมาตรฐาน



หมายเหตุ: กราฟเริ่มต้นที่ 100 ทั้งกองทุนและดัชนีเปรียบเทียบ

มูลค่าทรัพย์สินสุทธิ ณ วันที่ 31 ตุลาคม 2560

มูลค่าทรัพย์สินสุทธิ (บาท) 160,874,902.85 **มูลค่าหน่วยลงทุน (บาท)** 23.9583

ผลการดำเนินงานย้อนหลัง (สิ้นสุด ณ วันที่ 31 ตุลาคม 2560)

กองทุน	ผลการดำเนินงานย้อนหลัง (สิ้นสุด ณ วันที่ 31 ตุลาคม 2560)							ปีตั้งแต่รับจดทะเบียนกองทุน
	Year to Date	% ต่อปี						
		ย้อนหลัง 3 เดือน	ย้อนหลัง 6 เดือน	ย้อนหลัง 1 ปี	ย้อนหลัง 3 ปี	ย้อนหลัง 5 ปี	ย้อนหลัง 10 ปี	
KSRMF	6.15%	8.92%	9.39%	8.69%	-0.54%	3.34%	5.17%	8.38%
Benchmark ¹	14.94%	10.29%	11.48%	18.57%	3.83%	6.42%	6.93%	9.10%
ความสัมพันธ์ของผลการดำเนินงาน	9.52%	10.38%	9.77%	9.99%	13.23%	14.45%	16.69%	16.54%
ความสัมพันธ์ของตัวชี้วัด	6.28%	7.36%	6.15%	6.83%	12.40%	14.45%	19.71%	19.64%
Information Ratio ²	-1.41	-0.78	-0.54	-1.26	-0.60	-0.44	-0.28	-0.15

¹ Benchmark ค่ามาจากผลตอบแทนรวมตลาดหลักทรัพย์แห่งประเทศไทย (SET Total Return Index)

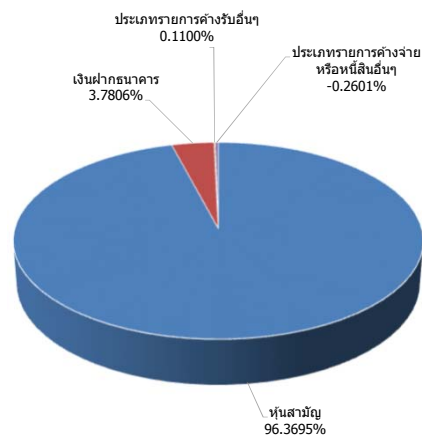
² Information Ratio : แสดงความสามารถของผู้จัดการกองทุนในการสร้างผลตอบแทนเมื่อเทียบกับความเสี่ยง

ผลการดำเนินงานในอดีตของกองทุนรวมไม่ได้เป็นสัญญาณยืนยันถึงผลการดำเนินงานในอนาคต การวัดผลการดำเนินงานของกองทุนจัดขึ้นตามมาตรฐานการวัดผลการดำเนินงานที่กำหนดโดยสมาคมบริษัทจัดการลงทุน

สัดส่วนการลงทุน (ร้อยละของมูลค่าทรัพย์สินสุทธิ)

1. ทุนสามัญ	96.3695%
2. เงินฝากธนาคาร	3.7806%
3. ประเภทรายการค้างรับอื่นๆ	0.1100%
4. ประเภทรายการค้างจ่ายหรือหนี้สินอื่นๆ	-0.2601%
รวม	100%

การกระจายการลงทุน (ร้อยละของมูลค่าทรัพย์สินสุทธิ)



การที่สำนักงานคณะกรรมการ ก.ล.ด. ได้อนุมัติให้จัดตั้งและจัดการกองทุนรวม มิได้เป็นการแสดงว่าคณะกรรมการ ก.ล.ด. คณะกรรมการกำกับตลาดทุน หรือ สำนักงานคณะกรรมการ ก.ล.ด. ได้รับความครบถ้วน และถูกต้องของข้อมูลในการเสนอขาย และมีได้ประกันราคาหรือผลตอบแทนของกองทุนรวม

การลงทุนมีความเสี่ยง ผู้ลงทุนควรศึกษาข้อมูลสำคัญ นโยบายการลงทุน ความเสี่ยง และคู่มือภาษีของกองทุนรวมเพื่อการเลี้ยงชีพ ก่อนตัดสินใจลงทุน

เอกสารนี้มีใช้หนังสือชี้ชวน ผู้ลงทุนสามารถขอรับหนังสือชี้ชวน และคู่มือภาษีได้ที่บริษัทจัดการ ผู้สนับสนุนการขายหรือรับซื้อคืนฯ หรือ www.ktam.co.th

AIMC Category Performance Report

Return and Risk statistics for Thailand Mutual

AIMC Category	Peer Percentile	Return (%)						Standard Deviation (%)					
		3M	6M	1Y	3Y	5Y	10Y	3M	6M	1Y	3Y	5Y	10Y
Equity General	5th Percentile	20.35	24.56	29.80	11.69	12.11	12.09	6.45	5.73	6.13	7.34	10.11	14.78
	25th Percentile	13.90	15.60	21.18	7.48	10.40	10.58	7.96	6.82	7.52	9.18	12.35	17.89
	50th Percentile	12.25	13.94	18.09	5.99	8.54	9.38	8.59	7.21	7.91	9.88	13.42	19.55
	75th Percentile	10.50	10.02	15.78	3.96	6.92	8.05	9.30	8.35	8.91	10.84	14.44	20.22
	95th Percentile	6.94	6.32	9.47	1.91	5.01	5.15	10.52	9.84	10.69	13.94	15.81	21.41

ข้อตกลงและเงื่อนไขของข้อมูลเปรียบเทียบผลการดำเนินงานแบบเปอร์เซ็นต์ไทล์ (Disclaimer of Peer group Fund Performance)

- ผลการดำเนินงานในอดีตของกองทุน มิได้เป็นสิ่งยืนยันถึงผลการดำเนินงานในอนาคต
- ผู้ลงทุนสามารถดูข้อมูลฉบับเต็มได้ที่ www.aimc.or.th
- ผลการดำเนินงานของกองทุนที่การเปรียบเทียบแบ่งตามประเภทกองทุนรวมภายใต้ข้อกำหนดของสมาคมบริษัทจัดการลงทุน โดยกองทุนที่จะถูกเปรียบเทียบผลการดำเนินงานในแต่ละช่วงเวลากับกองทุนประเภทเดียวกันในระดับเปอร์เซ็นต์ไทล์ (Percentiles) ต่างๆ โดยแบ่งออกเป็น
 - 5th Percentile แสดงผลการดำเนินงานของกองทุนอันดับที่ 5 เปอร์เซ็นต์ไทล์ (Top 5% performance)
 - 25th Percentile แสดงผลการดำเนินงานของกองทุนอันดับที่ 25 เปอร์เซ็นต์ไทล์ (Top 25% performance)
 - 50th Percentile แสดงผลการดำเนินงานของกองทุนอันดับที่ 50 เปอร์เซ็นต์ไทล์ (Median performance)
 - 75th Percentile แสดงผลการดำเนินงานของกองทุนอันดับที่ 75 เปอร์เซ็นต์ไทล์ (Bottom 25% performance)
 - 95th Percentile แสดงผลการดำเนินงานของกองทุนอันดับที่ 95 เปอร์เซ็นต์ไทล์ (Bottom 5% performance)
- ผลตอบแทนที่มีอายุเกินหนึ่งปีนั้นมีการแสดงเป็นผลตอบแทนต่อปี

เมื่อผู้ลงทุนทราบผลตอบแทนของกองทุนที่ลงทุน สามารถนำไปเปรียบเทียบกับเปอร์เซ็นต์ไทล์ตามตาราง จะทราบว่ากองทุนที่ลงทุนนั้นอยู่ในช่วงที่เท่าใดของประเภทกองทุนรวมนั้น