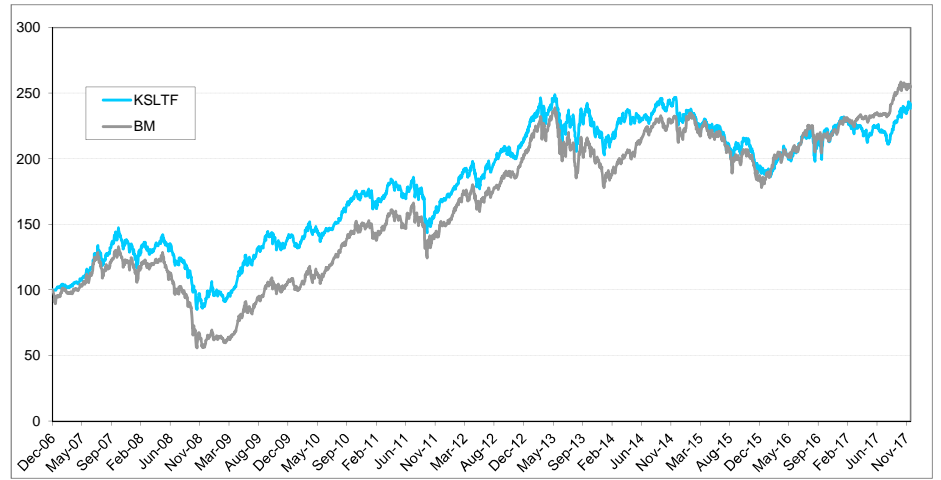




ผลการดำเนินงานของกองทุนเทียบกับดัชนีมาตรฐาน



หมายเหตุ: กราฟเริ่มต้นที่ 100 ทั้งกองทุนและดัชนีเปรียบเทียบ

มูลค่าทรัพย์สินสุทธิ ณ วันที่ 30 พฤศจิกายน 2560

มูลค่าทรัพย์สินสุทธิ (บาท)	176,121,555.35	มูลค่าหน่วยลงทุน (บาท)	23.8345
----------------------------	----------------	------------------------	---------

ผลการดำเนินงานย้อนหลัง (สิ้นสุด ณ วันที่ 30 พฤศจิกายน 2560)

กองทุน	ผลการดำเนินงานย้อนหลัง (สิ้นสุด ณ วันที่ 30 พฤศจิกายน 2560)							
	% ตามช่วงเวลา			% ต่อปี				
	Year to Date	ย้อนหลัง 3 เดือน	ย้อนหลัง 6 เดือน	ย้อนหลัง 1 ปี	ย้อนหลัง 3 ปี	ย้อนหลัง 5 ปี	ย้อนหลัง 10 ปี	นับตั้งแต่วันที่จดทะเบียนกองทุน
KSLTF	5.58%	8.99%	8.94%	7.73%	-1.10%	2.78%	5.62%	8.27%
Benchmark ¹	13.43%	5.35%	9.89%	15.89%	3.16%	5.74%	7.53%	8.90%
ความผันผวนของผลการดำเนินงาน	9.92%	10.48%	9.73%	10.06%	13.14%	14.40%	16.76%	16.62%
ความผันผวนของตัวชี้วัด	6.54%	7.98%	6.72%	6.58%	12.40%	14.45%	19.61%	19.57%
Information Ratio ²	-1.12	2.49	-0.24	-1.04	-0.59	-0.43	-0.30	-0.14

¹ Benchmark คำนวณจากผลตอบแทนรวมตลาดหลักทรัพย์แห่งประเทศไทย (SET Total Return Index)

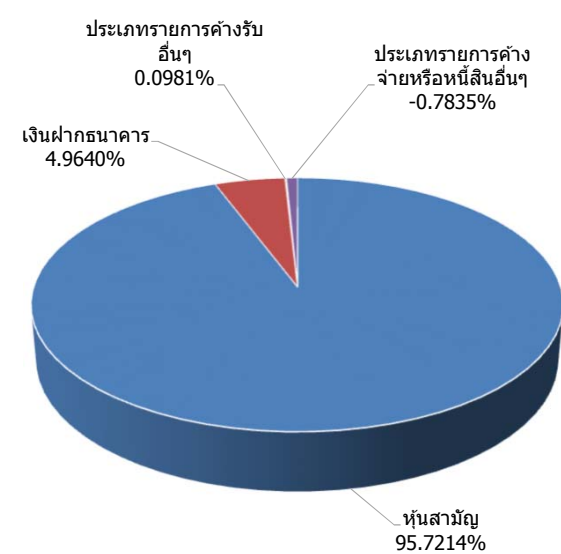
² Information Ratio : แสดงความสามารถของผู้จัดการกองทุนในการสร้างผลตอบแทนเมื่อเทียบกับความเสี่ยง

ผลการดำเนินงานในอดีตของกองทุนรวมมิได้เป็นที่ยืนยันถึงผลการดำเนินงานในอนาคต การวัดผลการดำเนินงานของกองทุนจัดขึ้นตามมาตรฐานการวัดผลการดำเนินงานที่กำหนด โดยสมาคมบริษัทจัดการลงทุน

สัดส่วนการลงทุน (ร้อยละของมูลค่าทรัพย์สินสุทธิ)

1. หุ้นสามัญ	95.7214%
2. เงินฝากธนาคาร	4.9640%
3. ประเภทรายการค้างรับอื่นๆ	0.0981%
4. ประเภทรายการค้างจ่ายหรือหนี้สินอื่นๆ	-0.7835%
รวม	100%

การกระจายการลงทุน (ร้อยละของมูลค่าทรัพย์สินสุทธิ)



รายละเอียดกองทุน

ประเภท: กองทุนรวมหุ้นระยะยาว ประเภทรับซื้อคืนหน่วยลงทุน

AIMC Category: Equity General

วันที่จดทะเบียนกองทุน : 27 ธันวาคม 2549

ทุนจดทะเบียน : 500 ล้านบาท

ขนาดกองทุนปัจจุบัน (บาท) : 176,121,555.35

นโยบายการลงทุน : ลงทุนส่วนใหญ่ในตราสารทุน ที่ผ่านเกณฑ์การคัดเลือกตามหลักศาสนาอิสลามที่มีผลประกอบการและมีแนวโน้มการเจริญเติบโตอยู่ในเกณฑ์ดี ส่วนที่เหลือจะลงทุนในตราสารอื่นๆ และ/หรือเงินฝาก ที่ผ่านเกณฑ์การคัดเลือกตามหลักศาสนาอิสลาม ทั้งนี้ หลักทรัพย์ที่กองทุนจะลงทุนได้ผ่านการหารือหรือหลักการลงทุนตามหลักศาสนาอิสลามกับคณะกรรมการศาสนาของกองทุนเป็นที่เรียบร้อยแล้ว

นโยบายการจ่ายเงินปันผล : ไม่จ่ายเงินปันผล

ความเสี่ยงที่สำคัญของกองทุนรวม :

- 1). ความเสี่ยงทางตลาดจากความผันผวนของราคาหลักทรัพย์
- 2). ความเสี่ยงจากความสามารถในการชำระหนี้ของผู้ออกตราสาร
- 3). ความเสี่ยงจากการขาดสภาพคล่องของหลักทรัพย์
- 4). ความเสี่ยงจากการดำเนินงานของผู้ออกตราสาร

ผู้ดูแลผลประโยชน์ : ธนากร ไทยพาณิชย์ จำกัด (มหาชน)

นายทะเบียน : บริษัทหลักทรัพย์จัดการกองทุน กรุงไทย จำกัด (มหาชน)

ผู้สอบบัญชี : บริษัทสอบบัญชี ธรรมนิติ จำกัด

บริษัทจัดการ

บริษัทจัดการ : บริษัทหลักทรัพย์จัดการกองทุน กรุงไทย จำกัด (มหาชน)

โทรศัพท์ 0-2686-6100

แฟกซ์ 0-2670-0430

Callcenter@ktam.co.th

การขายและรับซื้อคืนหน่วยลงทุน

วันทำการขายหน่วยลงทุน : ทุกวันทำการ ตั้งแต่เวลาเปิดทำการ ถึง 15.30 น.

มูลค่าขั้นต่ำของการซื้อ : 500 บาท

วันทำการรับซื้อคืนหน่วยลงทุน : ทุกวันทำการ ตั้งแต่เวลาเปิดทำการ ถึง 15.30 น.

มูลค่าขั้นต่ำของการสั่งขายคืน : 500 บาท

จำนวนหน่วยลงทุนขั้นต่ำของการสั่งขายคืน : ไม่กำหนด

มูลค่าหน่วยลงทุนคงเหลือในบัญชีขั้นต่ำ : ไม่กำหนด

จำนวนหน่วยลงทุนคงเหลือในบัญชีขั้นต่ำ : ไม่กำหนด

ระยะเวลาในการรับเงินค่าขายคืน : T+4

ค่าธรรมเนียมและค่าใช้จ่ายที่เรียกเก็บจากผู้ถือหน่วยลงทุน หรือกองทุน

ค่าใช้จ่ายที่เรียกเก็บจากผู้ถือหรือผู้ถือหน่วยลงทุน (ร้อยละของมูลค่าหน่วยลงทุน)

ค่าธรรมเนียมการขายหน่วยลงทุน⁽¹⁾ : ไม่เกินร้อยละ 0.25% (ปัจจุบันยังไม่เรียกเก็บ)

ค่าธรรมเนียมการรับซื้อคืนหน่วยลงทุน⁽¹⁾ : ไม่เกินร้อยละ 0.25% (ปัจจุบันยังไม่เรียกเก็บ)

ค่าธรรมเนียมการเปลี่ยนแปลงหน่วยลงทุน⁽²⁾ : 200 บาท ต่อรายการ (ปัจจุบันยกเว้นไม่เรียกเก็บ⁽³⁾)

⁽¹⁾ อัตราค่าธรรมเนียมดังกล่าวได้รวมภาษีมูลค่าเพิ่มแล้ว โดยในระยะแรกบริษัทจัดการจะยกเว้นไม่คิดค่าธรรมเนียม ทั้งนี้ ในกรณีที่เริ่มคิดค่าธรรมเนียม บริษัทจัดการจะแจ้งอัตราค่าธรรมเนียมให้ผู้ถือหน่วยลงทุนทราบล่วงหน้าไม่น้อยกว่า 30 วัน โดยจะติดประกาศ ณ ที่ทำการของบริษัทจัดการและตัวแทน และลงประกาศในหนังสือพิมพ์รายวันอย่างน้อย 1 ฉบับ

⁽²⁾ บริษัทจัดการจะแจ้งให้ผู้ถือหน่วยลงทุนทราบล่วงหน้าไม่น้อยกว่า 30 วันก่อนคิดค่าธรรมเนียม โดยติดประกาศ ณ ที่ทำการของบริษัทจัดการ และผู้สนับสนุนการขายหรือรับซื้อคืนหน่วยลงทุน

⁽³⁾ เว้นแต่กรณีเปลี่ยนแปลงไปยัง บลจ.อื่น บริษัทจัดการจะเรียกเก็บค่าธรรมเนียมการเปลี่ยนแปลงออก 200 บาทต่อรายการ

ค่าธรรมเนียมและค่าใช้จ่ายที่เรียกเก็บจากกองทุน (ร้อยละของมูลค่าทรัพย์สินสุทธิ)

ค่าธรรมเนียมการจัดการ : ไม่เกิน 1.50 % ต่อปี ⁽¹⁾ (ปัจจุบันเรียกเก็บ 1.61 % ต่อปี ⁽²⁾)

ค่าธรรมเนียมผู้ดูแลผลประโยชน์ : ไม่เกิน 0.06 % ต่อปี ⁽¹⁾ (ปัจจุบันเรียกเก็บ 0.03 % ต่อปี ⁽²⁾)

ค่าธรรมเนียมนายทะเบียนหน่วยลงทุน : ไม่เกิน 0.125 % ต่อปี ⁽¹⁾ (ปัจจุบันเรียกเก็บ 0.13 % ต่อปี ⁽²⁾)

ค่าธรรมเนียมที่ปรึกษาการลงทุน : ไม่เกิน 400,000 บาท ต่อปี ⁽¹⁾ (ปัจจุบันเรียกเก็บ 0.17 % ต่อปี ⁽²⁾)

ค่าใช้จ่ายอื่น ๆ : ตามที่จ่ายจริง

⁽¹⁾ เป็นอัตราที่ยังไม่รวมภาษีมูลค่าเพิ่ม ภาษีธุรกิจเฉพาะ หรือภาษีอื่นใดในตนเองเดียวกัน

⁽²⁾ เป็นอัตราที่รวมภาษีมูลค่าเพิ่ม ภาษีธุรกิจเฉพาะ หรือภาษีอื่นใดในตนเองเดียวกัน

การที่สำนักงานคณะกรรมการ ก.ล.ด. ได้อนุมัติให้จัดตั้งและจัดการกองทุนรวม มิได้เป็นการแสดงว่าคณะกรรมการ ก.ล.ด. คณะกรรมการกำกับตลาดทุน หรือ สำนักงานคณะกรรมการ ก.ล.ด. ได้รับความไว้วางใจหรือความรับผิดชอบ และถูกต้องของข้อมูลในการเสนอขาย และมีได้ประกันราคาหรือผลตอบแทนของกองทุนรวม

การลงทุนมีความเสี่ยง ผู้ลงทุนควรศึกษาข้อมูลสำคัญ นโยบายการลงทุน ความเสี่ยง และคู่มือภาษีของกองทุนรวมหุ้นระยะยาว ก่อนตัดสินใจลงทุน

เอกสารนี้มีใช้หนังสือชี้ชวน ผู้ลงทุนสามารถขอรับหนังสือชี้ชวน และคู่มือภาษีได้ที่บริษัทจัดการ ผู้สนับสนุนการขายหรือรับซื้อคืนฯ หรือ www.ktam.co.th

AIMC Category Performance Report

Return and Risk statistics for Thailand Mutual funds

AIMC Category	Peer Percentile	Return (%)						Standard Deviation (%)					
		3M	6M	1Y	3Y	5Y	10Y	3M	6M	1Y	3Y	5Y	10Y
Equity General	5th Percentile	15.44	20.14	27.52	10.10	10.89	12.68	7.02	6.02	5.87	7.40	10.24	14.80
	25th Percentile	9.91	14.30	18.84	6.84	9.29	11.09	8.82	7.47	7.19	9.16	12.31	17.91
	50th Percentile	8.34	12.68	16.16	5.23	7.62	10.05	9.42	7.98	7.70	9.88	13.33	19.47
	75th Percentile	5.20	8.93	12.53	3.25	6.18	8.68	10.54	8.84	8.67	10.87	14.33	20.18
	95th Percentile	3.20	5.09	7.52	0.94	3.78	5.71	12.19	10.45	10.37	13.03	15.73	21.32

ข้อตกลงและเงื่อนไขของข้อมูลเปรียบเทียบผลการดำเนินงานแบบเปอร์เซ็นต์ไทล์ (Disclaimer of Peer group Fund Performance)

- ผลการดำเนินงานในอดีตของกองทุน มิได้เป็นสิ่งยืนยันถึงผลการดำเนินงานในอนาคต
- ผู้ลงทุนสามารถดูข้อมูลฉบับเต็มได้ที่ www.aimc.or.th
- ผลการดำเนินงานของกองทุนที่การเปรียบเทียบแบ่งตามประเภทกองทุนรวมภายใต้ข้อกำหนดของสมาคมบริษัทจัดการลงทุน โดยกองทุนที่จะถูกเปรียบเทียบผลการดำเนินงานในแต่ละช่วงเวลากับกองทุนประเภทเดียวกันในระดับเปอร์เซ็นต์ไทล์ (Percentiles) ต่างๆ โดยแบ่งออกเป็น
 - 5th Percentile แสดงผลการดำเนินงานของกองทุนอันดับที่5 เปอร์เซ็นต์ไทล์ (Top 5% performance)
 - 25th Percentile แสดงผลการดำเนินงานของกองทุนอันดับที่25 เปอร์เซ็นต์ไทล์ (Top 25% performance)
 - 50th Percentile แสดงผลการดำเนินงานของกองทุนอันดับที่50 เปอร์เซ็นต์ไทล์ (Median performance)
 - 75th Percentile แสดงผลการดำเนินงานของกองทุนอันดับที่75 เปอร์เซ็นต์ไทล์ (Bottom 25% performance)
 - 95th Percentile แสดงผลการดำเนินงานของกองทุนอันดับที่95 เปอร์เซ็นต์ไทล์ (Bottom 5% performance)
- ผลตอบแทนที่มีอายุเกินหนึ่งปีนั้นมีการแสดงเป็นผลตอบแทนต่อปี

เมื่อผู้ลงทุนทราบผลตอบแทนของกองทุนที่ลงทุน สามารถนำไปเปรียบเทียบกับเปอร์เซ็นต์ไทล์ตามตาราง จะทราบว่ากองทุนที่ลงทุนนั้นอยู่ในช่วงที่เท่าใดของประเภทกองทุนรวมนั้น