

รายละเอียดของกองทุน

ประเภท: กองทุนรวมหุ้นระยะยาว ประเภทกองทุนรวมดัชนีตราสารทุน และรับซื้อคืนหน่วยลงทุน

AIMC Category: SET 50 Index Fund

วันที่จดทะเบียนกองทุน: 28 มิถุนายน 2550

ทุนจดทะเบียน: 1,000 ล้านบาท

ขนาดกองทุนปัจจุบัน (บาท): 1,348,106,494.40

นโยบายการลงทุน: กองทุนมีนโยบายลงทุนในหุ้นของบริษัทจดทะเบียน และ/หรือตราสารหนี้ที่ลงทุนซึ่งผลตอบแทนของตราสารดังกล่าวอ้างอิงกับผลตอบแทนของหุ้นหรือกลุ่มหุ้นของบริษัทจดทะเบียน เพื่อเป็นทรัพย์สินของกองทุน โดยมีฐานะการลงทุนในหุ้นสามัญ เฉลี่ยในรอบปีบัญชีไม่น้อยกว่าร้อยละ 65 ของมูลค่าทรัพย์สินสุทธิของกองทุน รวมทั้ง จะพิจารณาจัดซื้อผลตอบแทนรวม SET50 เป็นเกณฑ์มาตรฐานโดยสร้างผลตอบแทนให้ใกล้เคียงกับผลตอบแทนของดัชนีผลตอบแทนรวมSET50 ในมากที่สุดเท่าที่จะทำได้ ทั้งนี้ บริษัทจัดการสงวนสิทธิ์ที่จะเปลี่ยนดัชนีที่กองทุนอ้างอิงในการสร้างผลตอบแทนที่เป็นดัชนีอื่นใดแทนดัชนีผลตอบแทนรวม SET50 ในกรณีที่ดัชนีดังกล่าวถูกยกเลิกหรือจะไม่มีผลการคำนวณอีกต่อไป โดยดัชนีที่นำมาใช้แทนจะต้องเป็นดัชนีที่วัดผลตอบแทนของการลงทุนในตลาดหลักทรัพย์แห่งประเทศไทยโดยรวม

นโยบายการจ่ายเงินปันผล: ไม่จ่ายเงินปันผล

ความเสี่ยงสำคัญของกองทุนรวม:

- 1). ความเสี่ยงทางตลาดจากความผันผวนของราคาหลักทรัพย์
- 2). ความเสี่ยงจากความสามารถในการชำระหนี้ของผู้ออกตราสาร
- 3). ความเสี่ยงจากการขาดสภาพคล่องของหลักทรัพย์
- 4). ความเสี่ยงจากการดำเนินงานของผู้ออกตราสาร
- 5). ความเสี่ยงจากการทำสัญญาซื้อขายล่วงหน้า

ผู้ดูแลผลประโยชน์: ธนาคาร ไทยพาณิชย์ จำกัด (มหาชน)

นายทะเบียน: บริษัทหลักทรัพย์จัดการกองทุน กรุงไทย จำกัด (มหาชน)

ผู้สอบบัญชี: บริษัท พีที ออดิท จำกัด

บริษัทจัดการ: บริษัทหลักทรัพย์จัดการกองทุน กรุงไทย จำกัด (มหาชน)  
โทรศัพท์ 0-2686-6100  
แฟกซ์ 0-2670-0430  
Callcenter@ktam.co.th

การขายและรับซื้อคืนหน่วยลงทุน

วันทำการขายหน่วยลงทุน: ทุกวันทำการ ตั้งแต่เวลาเปิดทำการ ถึง 15.30 น.

มูลค่าขั้นต่ำของการซื้อ: 500 บาท

วันทำการรับซื้อคืนหน่วยลงทุน: ทุกวันทำการ ตั้งแต่เวลาเปิดทำการ ถึง 15.30 น.

มูลค่าขั้นต่ำของการสั่งขายคืน: 500 บาท

จำนวนหน่วยลงทุนขั้นต่ำของการสั่งขายคืน: ไม่กำหนด

มูลค่าหน่วยลงทุนคงเหลือในบัญชีขั้นต่ำ: ไม่กำหนด

จำนวนหน่วยลงทุนคงเหลือในบัญชีขั้นต่ำ: ไม่กำหนด

ระยะเวลาในการรับเงินค่าขายคืน: T+4

ค่าธรรมเนียมและค่าใช้จ่ายที่เรียกเก็บจากผู้ถือหน่วยลงทุน หรือกองทุน

ค่าใช้จ่ายที่เรียกเก็บจากผู้ซื้อหรือผู้ถือหน่วยลงทุน (ร้อยละของมูลค่าหน่วยลงทุน)

ค่าธรรมเนียมการขายหน่วยลงทุน<sup>(1)</sup>: ไม่เกิน 0.25% (ปัจจุบันยังไม่เรียกเก็บ)

ค่าธรรมเนียมการรับซื้อคืนหน่วยลงทุน<sup>(1)</sup>: ไม่เกิน 0.25% (ปัจจุบันยังไม่เรียกเก็บ)

ค่าธรรมเนียมการปรับเปลี่ยนหน่วยลงทุน<sup>(2)</sup>: 200 บาท ต่อรายการ (ปัจจุบันยกเว้นไม่เรียกเก็บ<sup>(3)</sup>)

<sup>(1)</sup> ในกรณีที่เริ่มเรียกเก็บค่าธรรมเนียม บริษัทจัดการจะแจ้งอัตราค่าธรรมเนียมให้ผู้ถือหน่วยลงทุนทราบ ล่วงหน้าไม่น้อยกว่า 30 วัน โดยจะติดประกาศ ณ ที่ทำการของบริษัทจัดการและผู้สนับสนุนการขายหรือรับซื้อคืนหน่วยลงทุน

<sup>(2)</sup> บริษัทจัดการจะยกเว้นค่าธรรมเนียมสำหรับการปรับเปลี่ยนหน่วยลงทุนไปยังกองทุนรวมหุ้นระยะยาวภายใต้การจัดการของ บริษัทจัดการครั้งแรกของแต่ละปีปฏิทิน

<sup>(3)</sup> เว้นแต่กรณีเปลี่ยนไปซื้อ/ออกไปยัง บลจ. อื่น จะเรียกเก็บ 200 บาทต่อรายการ

ค่าธรรมเนียมและค่าใช้จ่ายที่เรียกเก็บจากกองทุน (ร้อยละของมูลค่าทรัพย์สินสุทธิ)

ค่าธรรมเนียมการจัดการ: ไม่เกิน 1.50% ต่อปี<sup>(1)</sup> (ปัจจุบันเรียกเก็บ 1.07% ต่อปี<sup>(2)</sup>)

ค่าธรรมเนียมผู้ดูแลผลประโยชน์: ไม่เกิน 0.06% ต่อปี<sup>(1)</sup> (ปัจจุบันเรียกเก็บ 0.03% ต่อปี<sup>(2)</sup>)

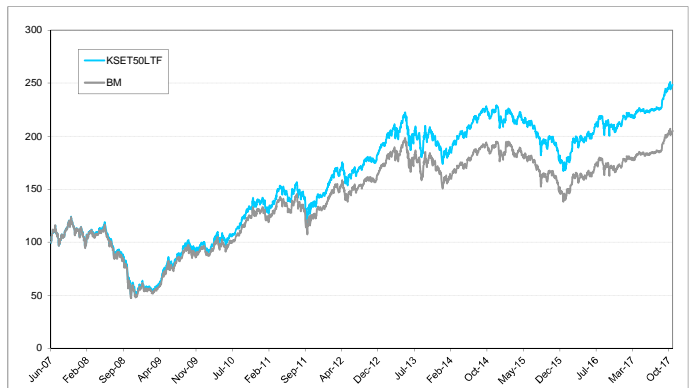
ค่าธรรมเนียมนายทะเบียนหน่วยลงทุน: ไม่เกิน 0.125% ต่อปี<sup>(1)</sup> (ปัจจุบันเรียกเก็บ 0.13% ต่อปี<sup>(2)</sup>)

ค่าใช้จ่ายอื่น ๆ: ตามที่จ่ายจริง

<sup>(1)</sup> เป็นอัตราที่รวมภาษีมูลค่าเพิ่ม ภาษีธุรกิจเฉพาะ หรือภาษีอื่นใดในทางเดียวกัน

<sup>(2)</sup> เป็นอัตราที่รวมภาษีมูลค่าเพิ่ม ภาษีธุรกิจเฉพาะ หรือภาษีอื่นใดในทางเดียวกัน

ผลการดำเนินงานของกองทุนเทียบกับดัชนีมาตรฐาน



ขนาดมูลค่าทรัพย์สินสุทธิ 100 ทั้งกองทุนและดัชนีเปรียบเทียบ

มูลค่าทรัพย์สินสุทธิ ณ วันที่ 31 ตุลาคม 2560

มูลค่าทรัพย์สินสุทธิ (บาท) 1,348,106,494.40      มูลค่าหน่วยลงทุน (บาท) 24.8972

ผลการดำเนินงานย้อนหลัง (สิ้นสุด ณ วันที่ 31 ตุลาคม 2560)

กองทุน	ผลการดำเนินงานย้อนหลัง (สิ้นสุด ณ วันที่ 31 ตุลาคม 2560)							
	% ตามช่วงเวลา				% ต่อปี			
	Year to Date	ย้อนหลัง 3 เดือน	ย้อนหลัง 6 เดือน	ย้อนหลัง 1 ปี	ย้อนหลัง 3 ปี	ย้อนหลัง 5 ปี	ย้อนหลัง 10 ปี	นับตั้งแต่วันที่ ก่อตั้งกองทุน
KSET50LTF	15.61%	9.77%	10.87%	19.11%	3.46%	6.87%	7.34%	9.21%
Benchmark <sup>1</sup>	17.07%	10.23%	11.73%	20.59%	2.36%	5.14%	5.31%	7.27%
ความผันผวนของผลการดำเนินงาน	7.34%	8.93%	7.13%	7.95%	13.86%	15.40%	21.65%	21.79%
ความผันผวนของตัวชี้วัด	7.41%	8.99%	7.17%	8.05%	14.41%	15.94%	22.24%	22.39%
Information Ratio <sup>2</sup>	-11.61	-19.56	-20.29	-5.45	0.96	1.41	1.49	1.35

<sup>1</sup> Benchmark ค่าเฉลี่ยจากผลตอบแทนรวมตลาดหลักทรัพย์แห่งประเทศไทย (SET50 Total Return Index)

<sup>2</sup> Information Ratio : แสดงความสามารถของผู้จัดการกองทุนในการสร้างผลตอบแทนเมื่อเทียบกับความเสี่ยง

Tracking Different (TD) ย้อนหลัง 1 ปี ของกองทุนเท่ากับ -1.48% ต่อปี

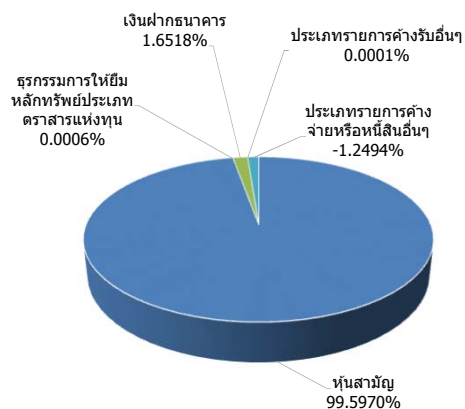
Tracking Error (TE) ย้อนหลัง 1 ปี ของกองทุนเท่ากับ 0.24% ต่อปี

ผลการดำเนินงานในอดีตของกองทุนรวมมิได้เป็นสัญญาณยืนยันถึงผลการดำเนินงานในอนาคต การวัดผลการดำเนินงานของกองทุนจัดขึ้นตามมาตรฐานการวัดผลการดำเนินงานที่กำหนด โดยสมาคมบริษัทจัดการลงทุน

สัดส่วนการลงทุน (ร้อยละของมูลค่าทรัพย์สินสุทธิ)

1. หุ้นสามัญ	99.5970%
2. ธุรกิจการให้ยืมหลักทรัพย์ประเภทตราสารแห่งทุน	0.0006%
3. เงินฝากธนาคาร	1.6518%
4. ประเภทรายการค้างรับอื่นๆ	0.0001%
5. ประเภทรายการค้างจ่ายหรือหนี้สินอื่นๆ	-1.2494%
<b>รวม</b>	<b>100%</b>

การกระจายการลงทุน (ร้อยละของมูลค่าทรัพย์สินสุทธิ)



การที่สำนักงานคณะกรรมการ ก.ล.ด. ได้อนุมัติในจัดตั้งและจัดการกองทุนรวม มิได้เป็นการแสดงว่าคณะกรรมการ ก.ล.ด. คณะกรรมการกำกับตลาดทุน หรือ สำนักงานคณะกรรมการ ก.ล.ด. ได้รับความไว้วางใจหรือความรับผิดชอบ และถูกต้องของข้อมูลในการเสนอขาย และมิได้ประกันราคาหรือผลตอบแทนของกองทุนรวม

การลงทุนมีความเสี่ยง ผู้ลงทุนควรศึกษาข้อมูลสำคัญ นโยบายการลงทุน ความเสี่ยง และคู่มือภาษีของกองทุนรวมหุ้นระยะยาว ก่อนตัดสินใจลงทุน

เอกสารนี้มิใช่หนังสือชี้ชวน ผู้ลงทุนสามารถขอรับหนังสือชี้ชวน และคู่มือภาษีได้ที่บริษัทจัดการ ผู้สนับสนุนการขายหรือรับซื้อคืนฯ หรือ [www.ktam.co.th](http://www.ktam.co.th)

# AIMC Category Performance Report

## Return and Risk statistics for Thailand Mutual

AIMC Category	Peer Percentile	Return (%)						Standard Deviation (%)					
		3M	6M	1Y	3Y	5Y	10Y	3M	6M	1Y	3Y	5Y	10Y
<b>SET 50 Index Fund</b>	5th Percentile	10.04	11.37	20.22	4.43	7.75	8.62	8.59	6.90	7.84	10.75	11.84	20.86
	25th Percentile	9.94	11.26	20.03	4.18	7.53	8.53	8.83	7.06	7.95	10.85	11.94	21.08
	50th Percentile	9.83	11.05	19.67	3.96	7.16	8.33	8.88	7.10	7.98	11.02	12.01	21.11
	75th Percentile	9.77	10.87	19.25	3.63	6.88	8.00	8.90	7.11	7.99	11.07	12.13	21.18
	95th Percentile	9.43	10.54	18.74	3.19	6.54	7.54	8.91	7.12	8.20	11.12	12.18	21.20

### ข้อตกลงและเงื่อนไขของข้อมูลเปรียบเทียบผลการดำเนินงานแบบเปอร์เซ็นต์ไทล์ (Disclaimer of Peer group Fund Performance)

- ผลการดำเนินงานในอดีตของกองทุน มิได้เป็นสิ่งยืนยันถึงผลการดำเนินงานในอนาคต
- ผู้ลงทุนสามารถดูข้อมูลฉบับเต็มได้ที่ [www.aimc.or.th](http://www.aimc.or.th)
- ผลการดำเนินงานของกองทุนที่การเปรียบเทียบแบ่งตามประเภทกองทุนรวมภายใต้ข้อกำหนดของสมาคมบริษัทจัดการลงทุน โดยกองทุนที่จะถูกเปรียบเทียบผลการดำเนินงานในแต่ละช่วงเวลากับกองทุนประเภทเดียวกันในระดับเปอร์เซ็นต์ไทล์ (Percentiles) ต่างๆ โดยแบ่งออกเป็น
  - 5th Percentile แสดงผลการดำเนินงานของกองทุนอันดับที่ 5 เปอร์เซ็นต์ไทล์ (Top 5% performance)
  - 25th Percentile แสดงผลการดำเนินงานของกองทุนอันดับที่ 25 เปอร์เซ็นต์ไทล์ (Top 25% performance)
  - 50th Percentile แสดงผลการดำเนินงานของกองทุนอันดับที่ 50 เปอร์เซ็นต์ไทล์ (Median performance)
  - 75th Percentile แสดงผลการดำเนินงานของกองทุนอันดับที่ 75 เปอร์เซ็นต์ไทล์ (Bottom 25% performance)
  - 95th Percentile แสดงผลการดำเนินงานของกองทุนอันดับที่ 95 เปอร์เซ็นต์ไทล์ (Bottom 5% performance)
- ผลตอบแทนที่มีอายุเกินหนึ่งปีนั้นมีการแสดงเป็นผลตอบแทนต่อปี

เมื่อผู้ลงทุนทราบผลตอบแทนของกองทุนที่ลงทุน สามารถนำไปเปรียบเทียบกับเปอร์เซ็นต์ไทล์ตามตาราง จะทราบว่ากองทุนที่ลงทุนนั้นอยู่ในช่วงที่เท่าใดของประเภทกองทุนรวมนั้น