

ความเสี่ยง : 8
ไม่มีถ่วงความเสี่ยงอัตโนมัติ
ข้อมูล ณ วันที่ 30 พฤศจิกายน 2560

GLD ตัวอย่างไร

- มีโอกาสได้รับผลกำไร/ขาดทุน จากการเคลื่อนไหวของราคาทองคำโลก เสมือนลงทุนในทอง
- ต้นทุนที่เกี่ยวข้องโดยรวมต่ำกว่าต้นทุนแบบเดิมๆ และมีความปลอดภัยจากการส่งมอบเงินและทองคำแท้

รายละเอียดกองทุน

Ticker : GLD
AIMC Category : Miscellaneous
ชื่อกองทุน : กองทุนเปิดเคแอม โกลด์ อีทีเอฟ แทรกเกอร์
ประเภทกองทุนรวม : กองทุนรวมอีทีเอฟที่เน้นลงทุนในหน่วยลงทุนต่างประเทศเพียงกองทุนเดียว (Feeder Fund)
นโยบายการลงทุน : กองทุนจะใช้กลยุทธ์การลงทุนเชิงรับ (Passive Management Strategy) โดยนโยบายเน้นการลงทุนในหน่วยลงทุนของกองทุน SPDR® Gold Trust (กองทุนหลัก) เพียงกองทุนเดียว โดยเฉลี่ยในรอบปีบัญชีไม่น้อยกว่าร้อยละ 80 ของมูลค่าทรัพย์สินสุทธิของกองทุน หรือตามอัตราส่วนที่สำนักงานคณะกรรมการ ก.ล.ด. จะประกาศกำหนด
จำนวนเงินทุนของโครงการ : 3,000.00 ล้านบาท
อายุโครงการ : ไม่มีกำหนด
ดัชนีอ้างอิง : London Gold A.M. Fixing
นโยบายการจ่ายเงินปันผล : ไม่มีการจ่ายปันผล
ความเสี่ยงที่สำคัญของกองทุนรวม :

- ความเสี่ยงจากการเปลี่ยนแปลงของราคาทองคำ และความผันผวนของราคาทองคำ
- ความเสี่ยงจากอัตราแลกเปลี่ยน
- ความเสี่ยงที่ผลตอบแทนของกองทุนไม่เท่ากับอัตราผลตอบแทนของดัชนี
- ความเสี่ยงจากความสามารถในการชำระหนี้ของผู้ออกตราสาร
- ความเสี่ยงจากการลงทุนในตราสารอนุพันธ์
- ความเสี่ยงจากข้อจำกัดการนำเงินลงทุนกลับประเทศ 3 สิงหาคม 2554

วันจดทะเบียนกองทุน :

ผู้ดูแลผลประโยชน์ :

ผู้ดูแลสภาพคล่อง :

ผู้ร่วมค้ำหน่วยลงทุน :

- ธนาคารซีทีแบงก์ เอ็นเอ สาขากรุงเทพฯ
- บ.อีสต์เชงเสง โกลด์ พีวีเจอร์ส จำกัด บริษัทหลักทรัพย์ เคที ซีมิโก้ จำกัด
- บ.อีสต์เชงเสง โกลด์ พีวีเจอร์ส จำกัด บริษัทหลักทรัพย์ เคที ซีมิโก้ จำกัด
- บริษัทหลักทรัพย์ เคจีไอ (ประเทศไทย) จำกัด (มหาชน)
- บริษัทหลักทรัพย์ ดีบีเอส วิตเคอร์ส (ประเทศไทย)
- บริษัทหลักทรัพย์ กัทธ จำกัด (มหาชน)

ที่ปรึกษากองทุน :

ผู้จัดการกองทุน :

ค่าธรรมเนียมเรียกเก็บ^{1/2/3} : ปัจจุบันเรียกเก็บจริงในอัตรารวม 0.46% ต่อปี (ไม่รวม VAT)



บริษัทจัดการ

ชื่อ : บมจ.หลักทรัพย์จัดการกองทุนกรุงไทย
โทรศัพท์ : 0-2686-6100
ต่างจังหวัดโทรฟรี : 1 800 295 592
Website : www.ktam.co.th

ข้อมูลอื่นๆของกองทุน

มูลค่าทรัพย์สินสุทธิ : 313,742,650.97 บาท
มูลค่าต่อหน่วย : 1.7961 บาท
จำนวนหน่วยทั้งหมด : 174,676,200.0000 หน่วย
หน่วยต่อตราหลักทรัพย์ : 2,000,000 หน่วย
มูลค่าต่อตราหลักทรัพย์ : 3,592,277.04 บาท
Tracking error จากกองทุนรวมหลัก : 0.86%

¹ อาจเปลี่ยนแปลงได้โดยไม่ต้องแจ้งให้ทราบล่วงหน้า

² กรณีบริษัทจัดการประสงค์จะจัดเก็บค่าธรรมเนียมการขายหน่วยลงทุน บริษัทจัดการขอสงวนสิทธิ์ในการเรียกเก็บค่าธรรมเนียมดังกล่าวในแต่ละกลุ่มไม่เท่ากัน ทั้งนี้ บริษัทจัดการจะแจ้งให้นักลงทุนทราบรายละเอียดล่วงหน้าไม่น้อยกว่า 7 วัน โดยจะปิดประกาศ ณ สำนักงานของบริษัทจัดการ และ/หรือผู้สนับสนุนการขาย (ถ้ามี)

³ ค่าธรรมเนียมดังกล่าวประกอบด้วย ค่าธรรมเนียมการจัดการ, ค่าธรรมเนียมขายหน่วยลงทุน, ค่าธรรมเนียมผู้ดูแลผลประโยชน์, ค่าธรรมเนียมที่ปรึกษากองทุน, และค่าธรรมเนียมผู้ดูแลสภาพคล่อง (โปรดศึกษาหนังสือชี้ชวนเพิ่มเติม)

คำเตือน

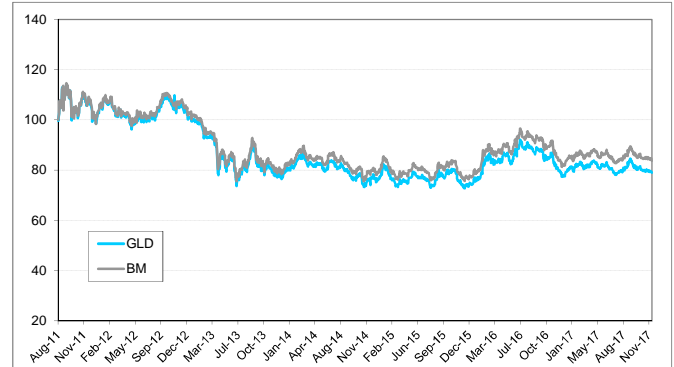
- การลงทุนในกองทุนที่ลงทุนในตลาดเกิดใหม่ (Emerging Markets), เฉพาะกลุ่มประเทศ (Specific Countries), หรือเฉพาะกลุ่มอุตสาหกรรม (Specific Sectors) ถือว่ามีความเสี่ยงสูงกว่าการลงทุนในกองทุนทั่วไปที่มีนโยบายกระจายการลงทุน โปรดศึกษาข้อมูลด้านความเสี่ยงเพิ่มเติมจากหนังสือชี้ชวนของกองทุน
- การลงทุนในกองทุนนี้อาจมีความเสี่ยงสูง และเหมาะสมกับนักลงทุนที่พร้อมรับความเสี่ยงได้เท่านั้น ผลตอบแทนในอดีตมิได้เป็นสิ่งยืนยันถึงผลตอบแทนในอนาคต มูลค่าหน่วยลงทุนของกองทุนมีโอกาสผันผวน และปรับตัวลดลงอย่างมากได้ภายในระยะเวลาอันสั้น และมีโอกาสที่ผู้ลงทุนจะได้รับเงินคืนน้อยกว่าเงินลงทุนเริ่มแรก

การที่สำนักงานคณะกรรมการ ก.ล.ด. ได้อนุมัติให้จัดตั้งและจัดการกองทุนรวม มิได้เป็นการแสดงว่าคณะกรรมการ ก.ล.ด. คณะกรรมการกำกับตลาดทุน หรือ สำนักงานคณะกรรมการ ก.ล.ด. ได้รับความเชื่อถือและถูกต้องของข้อมูลในการเสนอขาย และมีได้ประกันราคาหรือผลตอบแทนของกองทุนรวม

การลงทุนมีความเสี่ยง ผู้ลงทุนควรศึกษาข้อมูลก่อนตัดสินใจลงทุน

เอกสารนี้มิใช่หนังสือชี้ชวน ผู้ลงทุนสามารถขอรับหนังสือชี้ชวนได้ที่บริษัทจัดการ ผู้สนับสนุนการขายฯ หรือ www.ktam.co.th

ผลการดำเนินงานของกองทุนเทียบกับดัชนีอ้างอิง



หมายเหตุ : กราฟเริ่มต้นที่ 100 ทั้งกองทุนและดัชนีเปรียบเทียบ

ผลการดำเนินงาน ณ วันที่ 30 พฤศจิกายน 2560

กองทุน	% ตามช่วงเวลา							ตั้งแต่วันที่จดทะเบียนกองทุน
	Year to Date	ย้อนหลัง 3 เดือน	ย้อนหลัง 6 เดือน	ย้อนหลัง 1 ปี	ย้อนหลัง 3 ปี	ย้อนหลัง 5 ปี	ย้อนหลัง 10 ปี	
GLD	-0.34%	-3.76%	-2.97%	-2.10%	1.44%	-5.59%	N/A	-3.67%
Benchmark ¹	0.72%	-3.56%	-2.90%	-1.12%	2.46%	-4.64%	N/A	-2.69%
ความผันผวนของผลการดำเนินงาน	9.12%	9.19%	9.03%	9.23%	12.75%	14.88%	N/A	15.79%
ความผันผวนของตัวชี้วัด	9.58%	8.84%	9.48%	9.72%	12.11%	14.41%	N/A	15.72%
Information Ratio ²	-0.21	-0.14	-0.03	-0.18	-0.13	-0.13	N/A	-0.11

¹ Benchmark = ค่ามาจากดัชนีราคาทองคำ LBMA Gold Price AM ในสกุลเงินดอลลาร์สหรัฐ ค่ารวมโดยปรับส่วนต่างของอัตราแลกเปลี่ยนเป็นเงินสกุลบาท

² Information Ratio : แสดงความสามารถของผู้จัดการกองทุนในการสร้างผลตอบแทน เมื่อเทียบกับความเสี่ยง ความผันผวนคำนวณเป็น % ต่อปี และ Information Ratio คำนวณเป็นอัตราต่อปี ทุกช่วงเวลา

Tracking Different (TD) ย้อนหลัง 1 ปี ของกองทุนเท่ากับ -0.97% ต่อปี

Tracking Error (TE) ย้อนหลัง 1 ปี ของกองทุนเท่ากับ 5.81% ต่อปี

ผลการดำเนินงานในอดีตของกองทุนรวมมิได้เป็นสิ่งยืนยันถึงผลการดำเนินงานในอนาคต ผลการดำเนินงานของกองทุนจัดทำขึ้นตามมาตรฐานการวัดผลการดำเนินงานที่กำหนดโดยสมาคมบริษัทจัดการลงทุน

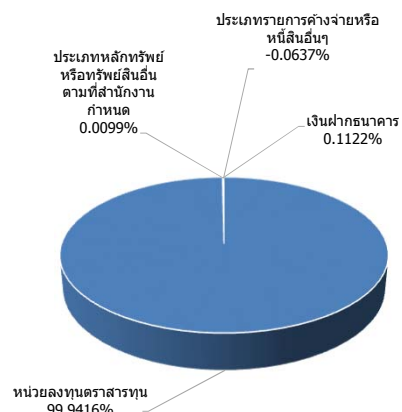
ตลาดรอง

ช่วงห่างของราคา : 0.01
หน่วยการซื้อขาย : 100 GLD
Creation/Redemption : ขั้นต่ำ 1 ต่กร

สัดส่วนการลงทุน (ร้อยละของมูลค่าทรัพย์สินสุทธิ)

หน่วยลงทุนตราสารทุน	99.9416%
เงินฝากธนาคาร	0.1122%
ประเภทหลักทรัพย์หรือทรัพย์สินอื่นตามที่สำนักงานกำหนด	0.0099%
ประเภทรายการค้างจ่ายหรือหนี้สินอื่นๆ	-0.0637%
รวม	100%

การกระจายการลงทุน (ร้อยละของมูลค่าทรัพย์สินสุทธิ)



หน่วยลงทุนตราสารทุน 99.9416%

