

กองทุนเปิดกรุงไทยตราสารหนี้ภาครัฐเพื่อการเลี้ยงชีพ (RMF3)

The Krung Thai Debt Securities RMF 3

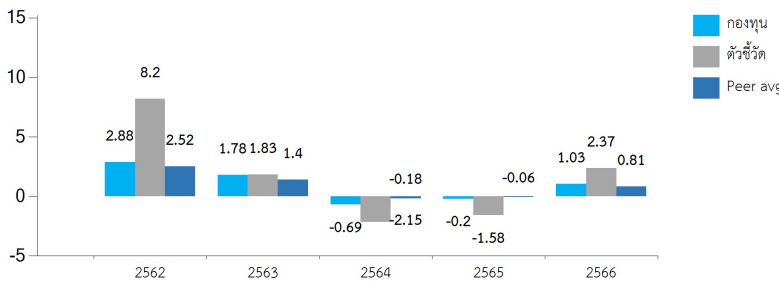
RMF3

ประเภทกองทุนรวม / กลุ่มกองทุนรวม

- กองทุนรวมตราสารหนี้
- กองทุนรวมเพื่อการเลี้ยงชีพ
- กลุ่ม Mid Term Government Bond

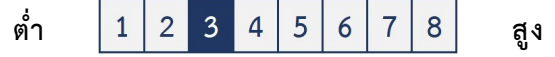
นโยบายและกลยุทธ์การลงทุน

- กองทุนมีนโยบายการลงทุนในตั๋วเงินคลัง พันธบัตรรัฐบาล พันธบัตรธนาคารแห่งประเทศไทย รวมทั้งพันธบัตรรัฐวิสาหกิจที่มีกระทรวงการคลังค้ำประกัน และตราสารทางการเงินอื่น ที่ผู้ออกหรือผู้รับรอง รับอาวัล หรือค้ำประกันตราสารมีความมั่นคงสูง มีความเสี่ยงต่ำ รวมทั้งลงทุนในหลักทรัพย์หรือทรัพย์สินอื่นหรือการหาผลตอบแทนโดยวิธีอื่นตามที่สำนักงาน ก.ล.ต. กำหนด ทั้งนี้ กองทุนอาจพิจารณาลงทุนใน derivatives ที่แฝงอยู่ในธุรกรรม structured note ซึ่งเป็น puttable / callable bond เท่านั้น
- มุ่งหวังให้ผลประกอบการสูงกว่าดัชนีชี้วัด (active management)

ผลการดำเนินงานและดัชนีชี้วัดย้อนหลัง 5 ปีปฏิทิน (%ต่อปี)

ผลการดำเนินงานย้อนหลังแบบปักหมุด

	YTD	3 เดือน	6 เดือน	1 ปี*	3 ปี*	5 ปี*	10 ปี*	ตั้งแต่จัดตั้ง*
กองทุน	2.40	0.90	2.08	3.95	1.13	0.97	1.20	2.11
ดัชนีชี้วัด	2.44	0.93	1.77	4.61	1.13	0.54	2.15	3.09
ค่าเฉลี่ยในกลุ่มเดียวกัน	2.21	0.85	1.78	3.24	1.05	0.83	1.21	
ความผันผวนกองทุน	0.78	0.85	0.73	0.88	0.89	1.01	0.85	1.33
ความผันผวนดัชนีชี้วัด	0.55	0.52	0.48	0.85	1.50	1.62	1.45	1.57

หมายเหตุ : * % ต่อปี

ระดับความเสี่ยง


เสี่ยงปานกลางค่อนข้างต่ำ

กองทุนรวมพันธบัตรรัฐบาล ที่มี net exposure ในพันธบัตรรัฐบาลเป็นหลัก โดยเฉลี่ยรอบปีบัญชีไม่น้อยกว่า 80% ของ NAV

ข้อมูลกองทุนรวม

วันจดทะเบียนกองทุน	20/10/48
วันเริ่มต้น class	N/A
นโยบายการจ่ายเงินปันผล	ไม่มี
อายุกองทุน	ไม่กำหนดอายุโครงการ

ผู้จัดการกองทุนรวม

น.ส. ดวงพร จงศรีสวาท ตั้งแต่วันที่ 12/11/63

ดัชนีชี้วัด

1. ผลตอบแทนรวมของดัชนีพันธบัตรรัฐบาล Mark-to-Market อายุ 1-3 ปี ของ ThaiBMA (80%)
2. ผลตอบแทนรวมของดัชนีพันธบัตรรัฐบาล Mark-to-Market อายุ 3-7 ปี ของ ThaiBMA (10%)
3. อัตราดอกเบี้ยเงินฝากประจำ 1 ปี วงเงินน้อยกว่า 5 ล้านบาท เฉลี่ย BBL, KBANK, SCB (10%)

คำเตือน

- การลงทุนในกองทุนรวมไม่ใช่การฝากเงิน
- ผลการดำเนินงานในอดีตของกองทุนรวม มิได้เป็นสิ่งยืนยันถึงผลการดำเนินงานในอนาคต

การเข้าร่วมต่อต้านทุจริต : ได้รับการรับรองจาก CAC

จัดอันดับกองทุน



หนังสือชี้ชวนฉบับเต็ม


www.ktam.co.th

ผู้ลงทุนสามารถศึกษาเครื่องมือบริหาร

ความเสี่ยงด้านสภาพคล่องได้ในหนังสือชี้

ชวนฉบับเต็ม

การซื้อหน่วยลงทุน	การขายคืนหน่วยลงทุน
วันทำการซื้อ : ทุกวันทำการ	วันทำการขายคืน : ทุกวันทำการ
เวลาทำการ : 08.30 - 15.30 น.	เวลาทำการ : 08.30 - 15.30 น.
การซื้อครั้งแรกขั้นต่ำ : 500 บาท	การขายคืนขั้นต่ำ : ไม่กำหนด
การซื้อครั้งถัดไปขั้นต่ำ : 500 บาท	ยอดคงเหลือขั้นต่ำ : ไม่กำหนด
	ระยะเวลาการรับเงินค่าขายคืน : T+2 คือ 2 วันทำการหลังจากวันทำรายการขายคืน

หมายเหตุ : ระยะเวลาการรับเงินค่าขายคืนจะไม่เกิน 5 วันทำการนับตั้งแต่วันที่ถัดจากวันรับซื้อคืนหน่วยลงทุน

ค่าธรรมเนียมที่เรียกเก็บจากกองทุนรวม (% ต่อปีของ NAV)		
ค่าธรรมเนียม	สูงสุดไม่เกิน	เก็บจริง
การจัดการ	0.6955	0.5350
รวมค่าใช้จ่าย	1.8725	0.6898

หมายเหตุ : * เป็นอัตราที่รวมภาษีมูลค่าเพิ่ม ภาษีธุรกิจเฉพาะ หรือภาษีอื่นใดในทำนองเดียวกัน ** รวมค่าใช้จ่าย (เก็บจริง) เป็นของรอบปีบัญชีที่ผ่านมา

ค่าธรรมเนียมที่เรียกเก็บจากผู้ถือหน่วย (% ของมูลค่าซื้อขาย)		
ค่าธรรมเนียม	สูงสุดไม่เกิน	เก็บจริง
การขาย	ไม่มี	ไม่มี
การรับซื้อคืน	ไม่มี	ไม่มี
การสับเปลี่ยนหน่วยลงทุนเข้า	ดูหมายเหตุเพิ่มเติม	ยังไม่เรียกเก็บ
การสับเปลี่ยนหน่วยลงทุนออก	ดูหมายเหตุเพิ่มเติม	ดูหมายเหตุเพิ่มเติม
การโอนหน่วย	ไม่มี	ไม่มี

หมายเหตุ : * เป็นอัตราที่รวมภาษีมูลค่าเพิ่ม ภาษีธุรกิจเฉพาะ หรือภาษีอื่นใดในทำนองเดียวกัน ** การสับเปลี่ยนหน่วยลงทุนเข้า ครั้งละ 200 บาท ปัจจุบันยังไม่เรียกเก็บ *** ค่าธรรมเนียมการสับเปลี่ยนหน่วยลงทุนออก ครั้งละ 200 บาท ปัจจุบันยังไม่เรียกเก็บ เว้นแต่กรณีสับเปลี่ยนออกไปยัง บลจ.อื่น จะเรียกเก็บ 200 บาทต่อรายการ

ข้อมูลเชิงสถิติ	
Maximum Drawdown	-2.73 %
Recovering Period	1 ปี 7 เดือน
FX Hedging	N/A
อัตราส่วนหมุนเวียนการลงทุน	0.70 เท่า
อายุเฉลี่ยของตราสารหนี้	2 ปี 11 เดือน 29 วัน
Yield to Maturity	2.33

การจัดสรรการลงทุนในผู้ออกตราสาร 5 อันดับแรก	
ผู้ออก	% NAV
กระทรวงการคลัง	67.29
ธนาคารแห่งประเทศไทย	21.96
บมจ. เจริญโภคภัณฑ์อาหาร	4.23
บมจ.อินโดรามา เวนเจอร์ส	3.28
บมจ. บ้านปู	2.86

หมายเหตุ :

การจัดสรรการลงทุนตามอันดับความน่าเชื่อถือ(%)			
	ในประเทศ	National	International
Gov bond/AAA	89.25		
AA	4.69		
A	10.83		
BBB			
ต่ำกว่า BBB			
Unrated/non			

หมายเหตุ :

สัดส่วนประเภททรัพย์สินที่ลงทุน

ทรัพย์สิน	% NAV
พันธบัตรรัฐบาล	67.29
พันธบัตรธนาคารแห่งประเทศไทย	21.96
หุ้นกู้	15.53
เงินฝากธนาคาร	0.15
สินทรัพย์และหนี้สินอื่นๆ	-4.93

หมายเหตุ :

ทรัพย์สินที่ลงทุน 5 อันดับแรก

ทรัพย์สิน	% NAV
พันธบัตรรัฐบาลเพื่อการบริหารหนี้ ในปีงบประมาณ พ.ศ. 2566 ครั้งที่ 25	9.53
พันธบัตรรัฐบาลประเภทอัตราดอกเบี้ยแปรผันตามการเปลี่ยนแปลงของเงินเฟ้อ ในปีงบประมาณ พ.ศ.2556 ครั้งที่ 2	7.56
พันธบัตรธนาคารแห่งประเทศไทยรุ่นที่ 1/2Y/67	6.78
พันธบัตรรัฐบาลเพื่อการบริหารหนี้ ในปีงบประมาณ พ.ศ. 2566 ครั้งที่ 2	6.06
พันธบัตรรัฐบาลเพื่อการบริหารหนี้ในปีงบประมาณ พ.ศ. 2565 ครั้งที่ 12	5.15

หมายเหตุ :

คำอธิบาย

Maximum Drawdown เปรอ์เซ็นต์ผลขาดทุนสูงสุดของกองทุนรวมในระยะเวลา 5 ปีย้อนหลัง (หรือตั้งแต่จัดตั้งกองทุนกรณีที่ยังไม่ครบ 5 ปี) โดยวัดจากระดับ NAV ต่อหน่วยที่จุดสูงสุด ไปจนถึงจุดต่ำสุดในช่วงที่ NAV ต่อหน่วยปรับตัวลดลงค่า Maximum Drawdown เป็นข้อมูลที่ช่วยให้ทราบถึงความเสี่ยงที่อาจขาดทุนจากการลงทุนในกองทุนรวม

Recovering Period ระยะเวลาการฟื้นตัว เพื่อเป็นข้อมูลให้ผู้ลงทุนทราบถึงระยะเวลาดังแต่การขาดทุนสูงสุดจนถึงระยะเวลาที่ฟื้นกลับมาที่เงินทุนเริ่มต้นใช้ระยะเวลานานเท่าใด

FX Hedging เปรอ์เซ็นต์ของการลงทุนในสกุลเงินต่างประเทศที่มีการป้องกันความเสี่ยงจากอัตราแลกเปลี่ยน

อัตราส่วนหมุนเวียนการลงทุน ความถี่ของการซื้อขายหลักทรัพย์ในพอร์ตลงทุนในช่วงเวลาใดช่วงเวลาหนึ่ง โดยคำนวณจากมูลค่าที่ต่ำกว่าระหว่างผลรวมของมูลค่าการซื้อขายหลักทรัพย์กับ ผลรวมของมูลค่าการขายหลักทรัพย์ของกองทุนรวมในรอบระยะเวลา 1 ปีหารด้วยมูลค่า NAV ของกองทุนรวมเฉลี่ยในรอบระยะเวลาเดียวกัน กองทุนรวมที่มีค่า portfolio turnover สูง บ่งชี้ถึงการซื้อขายหลักทรัพย์บ่อยครั้งของผู้จัดการกองทุนและทำให้มีต้นทุนการซื้อขายหลักทรัพย์ที่สูง จึงต้องพิจารณาเปรียบเทียบกับผลการดำเนินงานของกองทุนรวมเพื่อประเมินความคุ้มค่าของการซื้อขายหลักทรัพย์ดังกล่าว

Sharpe Ratio อัตราส่วนระหว่างผลตอบแทนส่วนเพิ่มของกองทุนรวมเปรียบเทียบกับความเสี่ยงจากการลงทุน โดยคำนวณจากผลต่างระหว่างอัตราผลตอบแทนของกองทุนรวมกับอัตราผลตอบแทนที่ปราศจากความเสี่ยง (risk-free rate) เปรียบเทียบกับค่าเบี่ยงเบนมาตรฐาน (standard deviation) ของกองทุนรวม ค่า Sharpe Ratio สะท้อนถึงอัตราผลตอบแทนที่กองทุนรวมควรได้รับเพิ่มขึ้นเพื่อชดเชยกับความเสี่ยงที่กองทุนรวมรับมา โดยกองทุนรวมที่มีค่า Sharpe Ratio สูงกว่าจะเป็นกองทุนที่มีประสิทธิภาพในการบริหารจัดการลงทุนที่ดีกว่า เนื่องจากได้รับผลตอบแทนส่วนเพิ่มที่สูงกว่าภายใต้ระดับความเสี่ยงเดียวกัน

Alpha ผลตอบแทนส่วนเกินของกองทุนรวมเมื่อเปรียบเทียบกับดัชนีชี้วัด (benchmark) โดยค่า Alpha ที่สูง หมายถึง กองทุนสามารถสร้างผลตอบแทนได้สูงกว่าดัชนีชี้วัด ซึ่งเป็นผลจากประสิทธิภาพของผู้จัดการกองทุนในการคัดเลือกหรือหาจังหวะเข้าลงทุนในหลักทรัพย์ได้อย่างเหมาะสม

Beta ระดับและทิศทางการเปลี่ยนแปลงของอัตราผลตอบแทนของหลักทรัพย์ในพอร์ตการลงทุน โดยเปรียบเทียบกับอัตราการเปลี่ยนแปลงของตลาด Beta น้อยกว่า 1 แสดงว่า หลักทรัพย์ในพอร์ตการลงทุนมีการเปลี่ยนแปลงของอัตราผลตอบแทนน้อยกว่าการเปลี่ยนแปลงของอัตราผลตอบแทนของกลุ่มหลักทรัพย์ของตลาด Beta มากกว่า 1 แสดงว่า หลักทรัพย์ ในพอร์ตการลงทุนมีการเปลี่ยนแปลงของอัตราผลตอบแทนมากกว่าการเปลี่ยนแปลงของอัตราผลตอบแทนของกลุ่มหลักทรัพย์ของตลาด

Tracking Error อัตราผลตอบแทนของกองทุนมีประสิทธิภาพในการเลียนแบบดัชนีชี้วัด โดยหาก tracking error ต่ำ หมายถึงกองทุนรวมมีประสิทธิภาพในการสร้างผลตอบแทนให้ใกล้เคียงกับดัชนีชี้วัด กองทุนรวมที่มีค่า tracking error สูง จะมีอัตราผลตอบแทนโดยเฉลี่ยห่างจากดัชนีชี้วัดมากขึ้น

Yield to Maturity อัตราผลตอบแทนจากการลงทุนในตราสารหนี้โดยถือจนครบกำหนดอายุ ซึ่งคำนวณจากดอกเบี้ยที่จะได้รับในอนาคตตลอดอายุตราสารและเงินต้นที่จะได้รับคืน นำมาคิดลดเป็นมูลค่าปัจจุบัน โดยใช้วัดอัตราผลตอบแทนของกองทุนรวมตราสารหนี้ คำนวณจากค่าเฉลี่ยถ่วงน้ำหนักของ Yield to Maturity ของตราสารหนี้แต่ละตัวที่กองทุนมีการลงทุน และเนื่องจาก Yield to Maturity มีหน่วยมาตรฐานเป็นเปอร์เซ็นต์ต่อปีจึงสามารถนำไปใช้เปรียบเทียบอัตราผลตอบแทนระหว่างกองทุนรวมตราสารหนี้ที่มีนโยบายถือครอง ตราสารหนี้จนครบกำหนดอายุและมีลักษณะการลงทุนที่ใกล้เคียงกันได้

ข้อมูล Morningstar Rating ณ วันที่ 31/10/2567

© สงวนลิขสิทธิ์ 2566 บริษัท มอร์นิ่งสตาร์ รีเสิร์ช ประเทศไทย ข้อมูลนี้ (1) เป็นกรรมสิทธิ์ของบริษัทมอร์นิ่งสตาร์ และ/หรือ ผู้ให้บริการข้อมูล (2) ขอสงวนสิทธิ์ในการลอกเลียน หรือเผยแพร่ (3) ขอสงวนสิทธิ์ที่จะไม่รับผิดชอบต่อความถูกต้อง ครบถ้วน และความเสียหายต่างๆ ที่เกิดขึ้นทุกกรณีจากการนำข้อมูลไปใช้อ้างอิง, ผลการดำเนินงานในอดีตมิได้เป็นสิ่งยืนยันถึงผลการดำเนินงานในอนาคต.

บริษัทหลักทรัพย์จัดการกองทุน กรุงไทย จำกัด (มหาชน)

โทรศัพท์ 0-2686-6100 แฟกซ์ 0-2670-0430 www.ktam.co.th

เลขที่ 1 อาคารเอ็มไพร์ทาวเวอร์ ชั้น 32 ถนนสาทรใต้ แขวงยานนาวา เขตสาทร กรุงเทพมหานคร 10120