

กองทุนเปิดกรุงไทยตราสารหนี้เพื่อการเลี้ยงชีพ (RMF2)

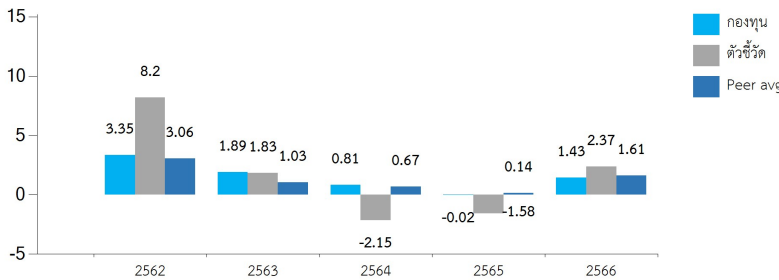
The Krung Thai Fixed Income RMF 2

RMF2
ประเภทกองทุนรวม / กลุ่มกองทุนรวม

- กองทุนรวมตราสารหนี้
- กองทุนรวมเพื่อการเลี้ยงชีพ
- กลุ่ม Mid Term General Bond

นโยบายและกลยุทธ์การลงทุน

- กองทุนจะเน้นลงทุนในตราสารหนี้ที่บริษัทพิจารณาแล้วว่าผู้ออก ผู้รับรอง ผู้รับอวัลมีความมั่นคง และมีความสามารถในการชำระหนี้ และตราสารหนี้ที่นั้นให้ผลตอบแทนที่เหมาะสมเมื่อเทียบกับระดับความเสี่ยง ซึ่งตราสารหนี้ดังกล่าวรวมถึงพันธบัตรรัฐบาล พันธบัตรรัฐวิสาหกิจ หุ้นกู้ และตราสารหนี้อื่นๆ รวมทั้งเงินฝาก โดยในการพิจารณาดัดสินใจลงทุน บริษัทจัดการอาจจะปรับสัดส่วนการลงทุนในตราสารหนี้แต่ละประเภทข้างต้นให้เหมาะสมกับสถานการณ์ในขณะเวลาต่างๆ กัน ทั้งนี้ กองทุนอาจพิจารณาลงทุนใน derivatives ที่แฝงอยู่ในธุรกรรม structured note ซึ่งเป็น puttable / callable bond เท่านั้น
- มุ่งหวังให้ผลประกอบการสูงกว่าดัชนีชี้วัด (active management)

ผลการดำเนินงานและดัชนีชี้วัดย้อนหลัง 5 ปีปฏิทิน (%ต่อปี)

ผลการดำเนินงานย้อนหลังแบบปักหมุด

| | YTD | 3 เดือน | 6 เดือน | 1 ปี* | 3 ปี* | 5 ปี* | 10 ปี* | ตั้งแต่จัดตั้ง* |
|--------------------------|------|---------|---------|-------|-------|-------|--------|-----------------|
| กองทุน | 2.60 | 0.92 | 2.01 | 3.90 | 1.45 | 1.45 | 1.65 | 2.21 |
| ดัชนีชี้วัด | 2.41 | 0.84 | 1.63 | 4.57 | 1.12 | 0.53 | 2.15 | 2.74 |
| ค่าเฉลี่ยในกลุ่มเดียวกัน | 2.32 | 0.79 | 1.67 | 3.45 | 1.41 | 1.25 | 1.65 | |
| ความผันผวนกองทุน | 0.59 | 0.67 | 0.57 | 0.65 | 0.74 | 0.92 | 0.84 | 1.39 |
| ความผันผวนดัชนีชี้วัด | 0.37 | 0.35 | 0.32 | 0.76 | 1.49 | 1.61 | 1.44 | 1.57 |

หมายเหตุ : * % ต่อปี

ระดับความเสี่ยง


เสี่ยงปานกลางค่อนข้างต่ำ

กองทุนรวมตราสารหนี้ ที่มี net exposure ในเงินฝากหรือตราสารเทียบเท่า เงินฝากหรือตราสารหนี้ทั่วไปในขณะใดๆ ไม่น้อยกว่า 80% ของ NAV

ข้อมูลกองทุนรวม

| | |
|------------------------|---------------------|
| วันจดทะเบียนกองทุน | 18/09/45 |
| วันเริ่มต้น class | N/A |
| นโยบายการจ่ายเงินปันผล | ไม่มี |
| อายุกองทุน | ไม่กำหนดอายุโครงการ |

ผู้จัดการกองทุนรวม

นาย ณัฐพงษ์ ขจรกิจจิกิริรักษ์ ตั้งแต่วันที่ 01/09/66

ดัชนีชี้วัด

1. ผลตอบแทนรวมของดัชนีพันธบัตรรัฐบาล Mark-to-Market อายุ 1-3 ปี ของ ThaiBMA (50%)
2. อัตราดอกเบี้ยเงินฝากประจำ 1 ปี วงเงินน้อยกว่า 5 ล้านบาท เฉลี่ย BBL, KBANK, SCB (25%)
3. ผลตอบแทนรวมของดัชนีตราสารหนี้ภาคเอกชน Mark-to-Market ที่มีอันดับความน่าเชื่อถือของผู้ออกตราสารอยู่ในระดับ A- ขึ้นไป อายุ 1-3 ปี (25%)

คำเตือน

- การลงทุนในกองทุนรวมไม่ใช่การฝากเงิน
- ผลการดำเนินงานในอดีตของกองทุนรวม มิได้เป็นสิ่งยืนยันถึงผลการดำเนินงานในอนาคต

การเข้าร่วมต่อต้านทุจริต : ได้รับการรับรองจาก CAC

จัดอันดับกองทุน



หนังสือชี้ชวนฉบับเต็ม



ผู้ลงทุนสามารถศึกษาเครื่องมือบริหารความเสี่ยงด้านสภาพคล่องได้ในหนังสือชี้ชวนฉบับเต็ม

www.ktam.co.th

| การซื้อหน่วยลงทุน | การขายคืนหน่วยลงทุน |
|------------------------------------|--|
| วันทำการซื้อ : ทุกวันทำการ | วันทำการขายคืน : ทุกวันทำการ |
| เวลาทำการ : 08.30 - 15.30 น. | เวลาทำการ : 08.30 - 15.30 น. |
| การซื้อครั้งแรกขั้นต่ำ : 500 บาท | การขายคืนขั้นต่ำ : ไม่กำหนด |
| การซื้อครั้งถัดไปขั้นต่ำ : 500 บาท | ยอดคงเหลือขั้นต่ำ : ไม่กำหนด |
| | ระยะเวลาการรับเงินค่าขายคืน : T+2 คือ 2 วันทำการหลังจากวันทำรายการขายคืน |

หมายเหตุ : ระยะเวลาการรับเงินค่าขายคืนจะไม่เกิน 5 วันทำการนับตั้งแต่วันที่ถัดจากวันรับซื้อคืนหน่วยลงทุน

ค่าธรรมเนียมที่เรียกเก็บจากกองทุนรวม (% ต่อปีของ NAV)

| ค่าธรรมเนียม | สูงสุดไม่เกิน | เก็บจริง |
|---------------|---------------|----------|
| การจัดการ | 0.8025 | 0.5350 |
| รวมค่าใช้จ่าย | 1.8725 | 0.6895 |

หมายเหตุ : * เป็นอัตราที่รวมภาษีมูลค่าเพิ่ม ภาษีธุรกิจเฉพาะ หรือภาษีอื่นใดในทำนองเดียวกัน ** รวมค่าใช้จ่าย (เก็บจริง) เป็นของรอบปีบัญชีที่ผ่านมา

ค่าธรรมเนียมที่เรียกเก็บจากผู้ถือหน่วย (% ของมูลค่าซื้อขาย)

| ค่าธรรมเนียม | สูงสุดไม่เกิน | เก็บจริง |
|-----------------------------|---------------------|---------------------|
| การขาย | ไม่มี | ไม่มี |
| การรับซื้อคืน | ไม่มี | ไม่มี |
| การสับเปลี่ยนหน่วยลงทุนเข้า | ดูหมายเหตุเพิ่มเติม | ยังไม่เรียกเก็บ |
| การสับเปลี่ยนหน่วยลงทุนออก | ดูหมายเหตุเพิ่มเติม | ดูหมายเหตุเพิ่มเติม |
| การโอนหน่วย | ไม่มี | ไม่มี |

หมายเหตุ : * เป็นอัตราที่รวมภาษีมูลค่าเพิ่ม ภาษีธุรกิจเฉพาะ หรือภาษีอื่นใดในทำนองเดียวกัน ** การสับเปลี่ยนหน่วยลงทุนเข้า ครั้งละ 200 บาท ปัจจุบันยังไม่เรียกเก็บ *** ค่าธรรมเนียมการสับเปลี่ยนหน่วยลงทุนออก ครั้งละ 200 บาท ปัจจุบันยังไม่เรียกเก็บ เว้นแต่กรณีสับเปลี่ยนออกไปยัง บลจ.อื่น จะเรียกเก็บ 200 บาทต่อรายการ

| ข้อมูลเชิงสถิติ | |
|----------------------------|--------------------|
| Maximum Drawdown | -2.37 % |
| Recovering Period | 10 เดือน |
| FX Hedging | N/A |
| อัตราส่วนหมุนเวียนการลงทุน | 0.41 เท่า |
| อายุเฉลี่ยของตราสารหนี้ | 2 ปี 6 เดือน 9 วัน |
| Yield to Maturity | 2.73 |

การจัดสรรการลงทุนในผู้ออกตราสาร 5 อันดับแรก

| ผู้ออก | % NAV |
|-------------------------|-------|
| กระทรวงการคลัง | 26.47 |
| ธนาคารแห่งประเทศไทย | 16.00 |
| บมจ.อินโดรามา เวนเจอร์ส | 4.98 |
| บมจ. บ้านปู | 4.13 |
| ธนาคารอาคารสงเคราะห์ | 3.98 |

หมายเหตุ :

การจัดสรรการลงทุนตามอันดับความน่าเชื่อถือ(%)

| | ในประเทศ | National | International |
|--------------|----------|----------|---------------|
| Gov bond/AAA | 46.78 | | |
| AA | 12.91 | | |
| A | 30.57 | | |
| BBB | 9.74 | | |

ต่ำกว่า BBB

Unrated/non

หมายเหตุ :

สัดส่วนประเภททรัพย์สินที่ลงทุน

| ทรัพย์สิน | % NAV |
|-----------------------------|-------|
| หุ้นกู้ | 53.56 |
| พันธบัตรรัฐบาล | 26.47 |
| พันธบัตรธนาคารแห่งประเทศไทย | 16.00 |
| เงินฝากธนาคาร | 4.24 |
| สินทรัพย์และหนี้สินอื่นๆ | -0.26 |

หมายเหตุ :

ทรัพย์สินที่ลงทุน 5 อันดับแรก

| ทรัพย์สิน | % NAV |
|--|-------|
| พันธบัตรรัฐบาลเพื่อการบริหารหนี้ ในปีงบประมาณ พ.ศ. 2567 ครั้งที่ 23 | 3.98 |
| พันธบัตรธนาคารแห่งประเทศไทย รุ่นที่ 2/2Y/65 | 3.93 |
| พันธบัตรธนาคารแห่งประเทศไทยงวดที่ 5/FRB364/67 | 3.51 |
| พันธบัตรรัฐบาลเพื่อความยั่งยืนสำหรับบริหารหนี้ให้กู้ต่อในปีงบประมาณ พ.ศ. 2563 ครั้งที่ 1 65/5/14.75Y | 3.34 |
| พันธบัตรธนาคารแห่งประเทศไทยงวดที่ 33/91/67 | 3.25 |

หมายเหตุ :

คำอธิบาย

Maximum Drawdown เปรอ์เซ็นต์ผลขาดทุนสูงสุดของกองทุนรวมในระยะเวลา 5 ปีย้อนหลัง (หรือตั้งแต่จัดตั้งกองทุนกรณีที่ยังไม่ครบ 5 ปี) โดยวัดจากระดับ NAV ต่อหน่วยที่จุดสูงสุด ไปจนถึงจุดต่ำสุดในช่วงที่ NAV ต่อหน่วยปรับตัวลดลงค่า Maximum Drawdown เป็นข้อมูลที่ช่วยให้ทราบถึงความเสี่ยงที่อาจขาดทุนจากการลงทุนในกองทุนรวม

Recovering Period ระยะเวลาการฟื้นตัว เพื่อเป็นข้อมูลให้ผู้ลงทุนทราบถึงระยะเวลาดังแต่การขาดทุนสูงสุดจนถึงระยะเวลาที่ฟื้นกลับมาที่เงินทุนเริ่มต้นใช้ระยะเวลานานเท่าใด

FX Hedging เปรอ์เซ็นต์ของการลงทุนในสกุลเงินต่างประเทศที่มีการป้องกันความเสี่ยงจากอัตราแลกเปลี่ยน

อัตราส่วนหมุนเวียนการลงทุน ความถี่ของการซื้อขายหลักทรัพย์ในพอร์ตลงทุนในช่วงเวลาใดช่วงเวลานึง โดยคำนวณจากมูลค่าที่ต่ำกว่าระหว่างผลรวมของมูลค่าการซื้อขายหลักทรัพย์กับ ผลรวมของมูลค่าการขายหลักทรัพย์ของกองทุนรวมในรอบระยะเวลา 1 ปีหารด้วยมูลค่า NAV ของกองทุนรวมเฉลี่ยในรอบระยะเวลาเดียวกัน กองทุนรวมที่มีค่า portfolio turnover สูง บ่งชี้ถึงการซื้อขายหลักทรัพย์บ่อยครั้งของผู้จัดการกองทุนและทำให้มีต้นทุนการซื้อขายหลักทรัพย์ที่สูง จึงต้องพิจารณาเปรียบเทียบกับผลการดำเนินงานของกองทุนรวมเพื่อประเมินความคุ้มค่าของการซื้อขายหลักทรัพย์ดังกล่าว

Sharpe Ratio อัตราส่วนระหว่างผลตอบแทนส่วนเพิ่มของกองทุนรวมเปรียบเทียบกับความเสี่ยงจากการลงทุน โดยคำนวณจากผลต่างระหว่างอัตราผลตอบแทนของกองทุนรวมกับอัตราผลตอบแทนที่ปราศจากความเสี่ยง (risk-free rate) เปรียบเทียบกับค่าเบี่ยงเบนมาตรฐาน (standard deviation) ของกองทุนรวม ค่า Sharpe Ratio สะท้อนถึงอัตราผลตอบแทนที่กองทุนรวมควรได้รับเพิ่มขึ้นเพื่อชดเชยกับความเสี่ยงที่กองทุนรวมรับมา โดยกองทุนรวมที่มีค่า Sharpe Ratio สูงกว่าจะเป็นกองทุนที่มีประสิทธิภาพในการบริหารจัดการลงทุนที่ดีกว่า เนื่องจากได้รับผลตอบแทนส่วนเพิ่มที่สูงกว่าภายใต้ระดับความเสี่ยงเดียวกัน

Alpha ผลตอบแทนส่วนเกินของกองทุนรวมเมื่อเปรียบเทียบกับดัชนีชี้วัด (benchmark) โดยค่า Alpha ที่สูง หมายถึง กองทุนสามารถสร้างผลตอบแทนได้สูงกว่าดัชนีชี้วัด ซึ่งเป็นผลจากประสิทธิภาพของผู้จัดการกองทุนในการคัดเลือกหรือหาจังหวะเข้าลงทุนในหลักทรัพย์ได้อย่างเหมาะสม

Beta ระดับและทิศทางการเปลี่ยนแปลงของอัตราผลตอบแทนของหลักทรัพย์ในพอร์ตการลงทุน โดยเปรียบเทียบกับอัตราการเปลี่ยนแปลงของตลาด Beta น้อยกว่า 1 แสดงว่า หลักทรัพย์ในพอร์ตการลงทุนมีการเปลี่ยนแปลงของอัตราผลตอบแทนน้อยกว่าการเปลี่ยนแปลงของอัตราผลตอบแทนของกลุ่มหลักทรัพย์ของตลาด Beta มากกว่า 1 แสดงว่า หลักทรัพย์ ในพอร์ตการลงทุนมีการเปลี่ยนแปลงของอัตราผลตอบแทนมากกว่าการเปลี่ยนแปลงของอัตราผลตอบแทนของกลุ่มหลักทรัพย์ของตลาด

Tracking Error อัตราผลตอบแทนของกองทุนมีประสิทธิภาพในการเลียนแบบดัชนีชี้วัด โดยหาก tracking error ต่ำ หมายถึงกองทุนรวมมีประสิทธิภาพในการสร้างผลตอบแทนให้ใกล้เคียงกับดัชนีชี้วัด กองทุนรวมที่มีค่า tracking error สูง จะมีอัตราผลตอบแทนโดยเฉลี่ยห่างจากดัชนีชี้วัดมากขึ้น

Yield to Maturity อัตราผลตอบแทนจากการลงทุนในตราสารหนี้โดยถือจนครบกำหนดอายุ ซึ่งคำนวณจากดอกเบี้ยที่จะได้รับในอนาคตตลอดอายุตราสารและเงินต้นที่จะได้รับคืน นำมาคิดลดเป็นมูลค่าปัจจุบัน โดยใช้วัดอัตราผลตอบแทนของกองทุนรวมตราสารหนี้ คำนวณจากค่าเฉลี่ยถ่วงน้ำหนักของ Yield to Maturity ของตราสารหนี้แต่ละตัวที่กองทุนมีการลงทุน และเนื่องจาก Yield to Maturity มีหน่วยมาตรฐานเป็นเปอร์เซ็นต์ต่อปีจึงสามารถนำไปใช้เปรียบเทียบอัตราผลตอบแทนระหว่างกองทุนรวมตราสารหนี้ที่มีนโยบายถือครอง ตราสารหนี้จนครบกำหนดอายุและมีลักษณะการลงทุนที่ใกล้เคียงกันได้

ข้อมูล Morningstar Rating ณ วันที่ 31/10/2567

© สงวนลิขสิทธิ์ 2566 บริษัท มอร์นิ่งสตาร์ รีเสิร์ช ประเทศไทย ข้อมูลนี้ (1) เป็นกรรมสิทธิ์ของบริษัทมอร์นิ่งสตาร์ และ/หรือ ผู้ให้บริการข้อมูล (2) ขอสงวนสิทธิ์ในการลอกเลียน หรือเผยแพร่ (3) ขอสงวนสิทธิ์ที่จะไม่รับผิดชอบต่อความถูกต้อง ครบถ้วน และความเสียหายต่างๆ ที่เกิดขึ้นทุกกรณีจากการนำข้อมูลไปใช้อ้างอิง, ผลการดำเนินงานในอดีตมิได้เป็นสิ่งยืนยันถึงผลการดำเนินงานในอนาคต.

บริษัทหลักทรัพย์จัดการกองทุน กรุงไทย จำกัด (มหาชน)

โทรศัพท์ 0-2686-6100 แฟกซ์ 0-2670-0430 www.ktam.co.th

เลขที่ 1 อาคารเอ็มไพร์ทาวเวอร์ ชั้น 32 ถนนสาทรใต้ แขวงยานนาวา เขตสาทร กรุงเทพมหานคร 10120