

## กองทุนเปิดกรุงไทยสมาร์ท อินเวส 6 เดือน1

Krung Thai Smart Invest 6M1 Fund

KTSIV6M1

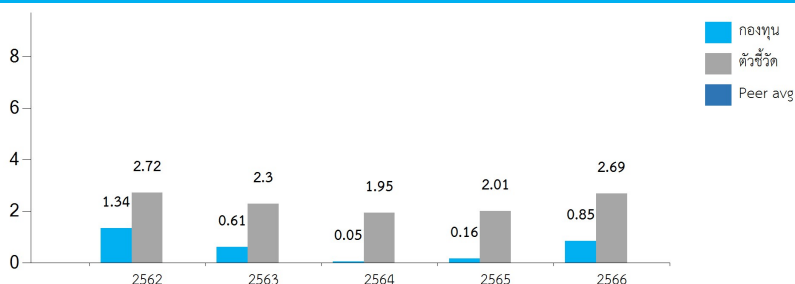
## ประเภทกองทุนรวม / กลุ่มกองทุนรวม

- กองทุนรวมตราสารหนี้
- กองทุนที่ลงทุนแบบไม่มีความเสี่ยงต่างประเทศ
- กลุ่ม Miscellaneous

## นโยบายและกลยุทธ์การลงทุน

- กองทุนจะลงทุนในหรือมีไว้ซึ่งตราสารแห่งหนึ่งภาคเอกชน และ/หรือตราสารแห่งหนึ่งภาครัฐที่มีคุณภาพ และมีความสามารถในการชำระดอกเบี้ยหรือเงินต้นสูง และ/หรือเงินฝาก หรือหลักทรัพย์หรือทรัพย์สินอื่น หรือการขาดผลโดยวิธีอื่นตามที่สำนักงานคณะกรรมการ ก.ล.ต. กำหนดหรือเห็นชอบให้กองทุนลงทุนได้
- กองทุนมีกลยุทธ์การลงทุนมุ่งหวังให้ผลประกอบการสูงกว่าดัชนีชี้วัด (active management)

## ผลการดำเนินงานและดัชนีชี้วัดย้อนหลัง 5 ปีปฏิทิน (%ต่อปี)



## ผลการดำเนินงานย้อนหลังแบบปักหมุด

	YTD	3 เดือน	6 เดือน	1 ปี*	3 ปี*	5 ปี*	10 ปี*	ตั้งแต่จัดตั้ง*
กองทุน	1.39	0.44	0.84	1.64	0.80	0.66	1.06	1.60
ดัชนีชี้วัด	2.89	0.94	1.76	3.50	2.63	2.46	2.49	2.88
ค่าเฉลี่ยในกลุ่มเดียวกัน								
ความผันผวนกองทุน	0.08	0.08	0.08	0.07	0.19	0.18	0.15	0.17
ความผันผวนดัชนีชี้วัด	0.15	0.15	0.15	0.15	0.15	0.14	0.14	0.17

หมายเหตุ : \* % ต่อปี

## ระดับความเสี่ยง

ต่ำ 1 2 3 4 5 6 7 8 สูง

เสี่ยงปานกลางค่อนข้างต่ำ

กองทุนรวมตราสารหนี้ ที่มี net exposure ในเงินฝากหรือตราสารเทียบเท่า เงินฝากหรือตราสารหนี้ทั่วไปในขณะใดๆ ไม่น้อยกว่า 80% ของ NAV

## ข้อมูลกองทุนรวม

วันจดทะเบียนกองทุน 22/10/51

วันเริ่มต้น class N/A

นโยบายการจ่ายเงินปันผล ไม่มี

อายุกองทุน ไม่กำหนดอายุโครงการ

## ผู้จัดการกองทุนรวม

นาง กอบกาญจน์ เอี่ยมจิตกุล ตั้งแต่ 12/11/63

## ดัชนีชี้วัด

ดัชนีพันธบัตรที่มีอายุคงที่ Zero Rate Return (ZRR) อายุ 6 เดือน บวกด้วยส่วนต่างของตราสารหนี้ภาคเอกชนเทียบกับพันธบัตร (Spread) ซึ่งอยู่ในอันดับที่สามารถลงทุนได้ (investment grade)

## คำเตือน

- การลงทุนในกองทุนรวมไม่ใช่การฝากเงิน
- ผลการดำเนินงานในอดีตของกองทุนรวม มิได้เป็นสิ่งยืนยันถึงผลการดำเนินงานในอนาคต

การเข้าร่วมต่อต้านทุจริต : ได้รับการรับรองจาก CAC

Morningstar® Sustainability Rating™



หนังสือชี้ชวนฉบับเต็ม


[www.ktam.co.th](http://www.ktam.co.th)

ผู้ลงทุนสามารถศึกษาเครื่องมือบริหาร

ความเสี่ยงด้านสภาพคล่องได้ในหนังสือชี้

ชวนฉบับเต็ม

การซื้อหน่วยลงทุน	การขายคืนหน่วยลงทุน
วันทำการซื้อ : ทุกรอบระยะเวลาประมาณ 6 เดือน โดยจะกำหนดวันแจ้งความจำนง และเปิดรับคำสั่งซื้อหน่วยลงทุนล่วงหน้าก่อนถึงวันทำการซื้อขายหน่วยลงทุน โดยผู้สนใจลงทุนสามารถสั่งซื้อหน่วยลงทุนได้ที่บริษัทจัดการหรือที่ผู้สนับสนุนการขายหรือรับซื้อคืนหน่วยลงทุน ทั้งนี้ ผู้ลงทุนสามารถดูข้อมูลตารางกำหนดวันเสนอขายหรือรับซื้อคืนหน่วยลงทุนดังกล่าวได้ที่ <a href="http://www.ktam.co.th">www.ktam.co.th</a>	วันทำการขายคืน : ทุกๆรอบระยะเวลาประมาณ 6 เดือน ทั้งนี้ ผู้ถือหน่วยลงทุนต้องแจ้งความจำนงล่วงหน้าภายในวันและเวลาที่กำหนดตามรายละเอียดวันทำการรับซื้อคืนหน่วยลงทุนที่บริษัทจัดการกำหนด โดยผู้ลงทุนสามารถดูข้อมูลตารางกำหนดวันเสนอขายหรือรับซื้อคืนหน่วยลงทุนดังกล่าวได้ที่ <a href="http://www.ktam.co.th">www.ktam.co.th</a>

เวลาทำการ : 8:30-15.30 น.	เวลาทำการ : 8:30-15.30 น.
การซื้อครั้งแรกขั้นต่ำ : ไม่กำหนด	การขายคืนขั้นต่ำ : ไม่กำหนด
การซื้อครั้งถัดไปขั้นต่ำ : ไม่กำหนด	ยอดคงเหลือขั้นต่ำ : ไม่กำหนด
	ระยะเวลาการรับเงินค่าขายคืน : T+1 คือ 1 วันทำการหลังจากวันทำรายการขายคืน

หมายเหตุ :

## ค่าธรรมเนียมที่เรียกเก็บจากกองทุนรวม (% ต่อปีของ NAV)

ค่าธรรมเนียม	สูงสุดไม่เกิน	เก็บจริง
การจัดการ	0.5350	0.5350
รวมค่าใช้จ่าย	1.6050	0.5820

หมายเหตุ : \* เป็นอัตราที่รวมภาษีมูลค่าเพิ่ม ภาษีธุรกิจเฉพาะ หรือภาษีอื่นใดในทำนองเดียวกัน \*\* รวมค่าใช้จ่าย (เก็บจริง) เป็นของรอบปีบัญชีที่ผ่านมา

## ค่าธรรมเนียมที่เรียกเก็บจากผู้ถือหน่วย (% ของมูลค่าซื้อขาย)

ค่าธรรมเนียม	สูงสุดไม่เกิน	เก็บจริง
การขาย	ไม่มี	ไม่มี
การรับซื้อคืน	ไม่มี	ไม่มี
การสับเปลี่ยนหน่วยลงทุนเข้า	ไม่มี	ไม่มี
การสับเปลี่ยนหน่วยลงทุนออก	ไม่มี	ไม่มี
การโอนหน่วย	ดูหมายเหตุเพิ่มเติม	ดูหมายเหตุเพิ่มเติม

หมายเหตุ : \* เป็นอัตราที่รวมภาษีมูลค่าเพิ่ม ภาษีธุรกิจเฉพาะ หรือภาษีอื่นใดในทำนองเดียวกัน \*\* ค่าธรรมเนียมการโอนหน่วยลงทุน ตามที่นายทะเบียนเรียกเก็บ

## ข้อมูลเชิงสถิติ

Maximum Drawdown	-0.24 %
Recovering Period	4 เดือน
FX Hedging	N/A
อัตราส่วนหมุนเวียนการลงทุน	0.00 เท่า
อายุเฉลี่ยของตราสารหนี้	2 เดือน 16 วัน
Yield to Maturity	2.14

## การจัดสรรการลงทุนในผู้ออกตราสาร 5 อันดับแรก

ผู้ออก	% NAV
ธนาคารแห่งประเทศไทย	99.98

หมายเหตุ :

## การจัดสรรการลงทุนตามอันดับความน่าเชื่อถือ(%)

	ในประเทศ	National	International
Gov bond/AAA	99.98		
AA			
A			
BBB			
ต่ำกว่า BBB			
Unrated/non			

หมายเหตุ :

## สัดส่วนประเภททรัพย์สินที่ลงทุน

ทรัพย์สิน	% NAV
พันธบัตรธนาคารแห่งประเทศไทย	99.98
เงินฝากธนาคาร	0.07
สินทรัพย์และหนี้สินอื่นๆ	-0.05

หมายเหตุ :

## ทรัพย์สินที่ลงทุน 5 อันดับแรก

ทรัพย์สิน	% NAV
พันธบัตรธนาคารแห่งประเทศไทยงวดที่ 42/91/67	99.98

หมายเหตุ :

**คำอธิบาย**

**Maximum Drawdown** เปรอ์เซ็นต์ผลขาดทุนสูงสุดของกองทุนรวมในระยะเวลา 5 ปีย้อนหลัง (หรือตั้งแต่จัดตั้งกองทุนกรณีที่ยังไม่ครบ 5 ปี) โดยวัดจากระดับ NAV ต่อหน่วยที่จุดสูงสุด ไปจนถึงจุดต่ำสุดในช่วงที่ NAV ต่อหน่วยปรับตัวลดลงค่า Maximum Drawdownเป็นข้อมูลที่ช่วยให้ทราบถึงความเสี่ยงที่อาจขาดทุนจากการลงทุนในกองทุนรวม

**Recovering Period** ระยะเวลาการฟื้นตัว เพื่อเป็นข้อมูลให้ผู้ลงทุนทราบถึงระยะเวลาดังแต่การขาดทุนสูงสุดจนถึงระยะเวลาที่ฟื้นกลับมาที่เงินทุนเริ่มต้นใช้ระยะเวลานานเท่าใด

**FX Hedging** เปรอ์เซ็นต์ของการลงทุนในสกุลเงินต่างประเทศที่มีการป้องกันความเสี่ยงจากอัตราแลกเปลี่ยน

**อัตราส่วนหมุนเวียนการลงทุน** ความถี่ของการซื้อขายหลักทรัพย์ในพอร์ตลงทุนในช่วงเวลาใดช่วงเวลานึง โดยคำนวณจากมูลค่าที่ต่ำกว่าระหว่างผลรวมของมูลค่าการซื้อขายหลักทรัพย์กับ ผลรวมของมูลค่าการขายหลักทรัพย์ของกองทุนรวมในรอบระยะเวลา 1 ปีหารด้วยมูลค่า NAV ของกองทุนรวมเฉลี่ยในรอบระยะเวลาเดียวกัน กองทุนรวมที่มีค่า portfolio turnover สูง บ่งชี้ถึงการซื้อขายหลักทรัพย์บ่อยครั้งของผู้จัดการกองทุนและทำให้มีต้นทุนการซื้อขายหลักทรัพย์ที่สูง จึงต้องพิจารณาเปรียบเทียบกับผลการดำเนินงานของกองทุนรวมเพื่อประเมินความคุ้มค่าของการซื้อขายหลักทรัพย์ดังกล่าว

**Sharpe Ratio** อัตราส่วนระหว่างผลตอบแทนส่วนเพิ่มของกองทุนรวมเปรียบเทียบกับความเสี่ยงจากการลงทุน โดยคำนวณจากผลต่างระหว่างอัตราผลตอบแทนของกองทุนรวมกับอัตราผลตอบแทนที่ปราศจากความเสี่ยง (risk-free rate) เปรียบเทียบกับค่าเบี่ยงเบนมาตรฐาน (standard deviation) ของกองทุนรวม ค่า Sharpe Ratio สะท้อนถึงอัตราผลตอบแทนที่กองทุนรวมควรได้รับเพิ่มขึ้นเพื่อชดเชยกับความเสี่ยงที่กองทุนรวมรับมา โดยกองทุนรวมที่มีค่า Sharpe Ratio สูงกว่าจะเป็นกองทุนที่มีประสิทธิภาพในการบริหารจัดการลงทุนที่ดีกว่า เนื่องจากได้รับผลตอบแทนส่วนเพิ่มที่สูงกว่าภายใต้ระดับความเสี่ยงเดียวกัน

**Alpha** ผลตอบแทนส่วนเกินของกองทุนรวมเมื่อเปรียบเทียบกับดัชนีชี้วัด (benchmark) โดยค่า Alpha ที่สูง หมายถึง กองทุนสามารถสร้างผลตอบแทนได้สูงกว่าดัชนีชี้วัด ซึ่งเป็นผลจากประสิทธิภาพของผู้จัดการกองทุนในการคัดเลือกหรือหาจังหวะเข้าลงทุนในหลักทรัพย์ได้อย่างเหมาะสม

**Beta** ระดับและทิศทางการเปลี่ยนแปลงของอัตราผลตอบแทนของหลักทรัพย์ในพอร์ตการลงทุน โดยเปรียบเทียบกับอัตราการเปลี่ยนแปลงของตลาด Beta น้อยกว่า 1 แสดงว่า หลักทรัพย์ในพอร์ตการลงทุนมีการเปลี่ยนแปลงของอัตราผลตอบแทนน้อยกว่าการเปลี่ยนแปลงของอัตราผลตอบแทนของกลุ่มหลักทรัพย์ของตลาด Beta มากกว่า 1 แสดงว่า หลักทรัพย์ ในพอร์ตการลงทุนมีการเปลี่ยนแปลงของอัตราผลตอบแทนมากกว่าการเปลี่ยนแปลงของอัตราผลตอบแทนของกลุ่มหลักทรัพย์ของตลาด

**Tracking Error** อัตราผลตอบแทนของกองทุนมีประสิทธิภาพในการเลียนแบบดัชนีชี้วัด โดยหาก tracking error ต่ำ หมายถึงกองทุนรวมมีประสิทธิภาพในการสร้างผลตอบแทนให้ใกล้เคียงกับดัชนีชี้วัด กองทุนรวมที่มีค่า tracking error สูง จะมีอัตราผลตอบแทนโดยเฉลี่ยห่างจากดัชนีชี้วัดมากขึ้น

**Yield to Maturity** อัตราผลตอบแทนจากการลงทุนในตราสารหนี้โดยถือจนครบกำหนดอายุ ซึ่งคำนวณจากดอกเบี้ยที่จะได้รับในอนาคตตลอดอายุตราสารและเงินต้นที่จะได้รับคืน นำมาคิดลดเป็นมูลค่าปัจจุบัน โดยใช้วัดอัตราผลตอบแทนของกองทุนรวมตราสารหนี้ คำนวณจากค่าเฉลี่ยถ่วงน้ำหนักของ Yield to Maturity ของตราสารหนี้แต่ละตัวที่กองทุนมีการลงทุน และเนื่องจาก Yield to Maturity มีหน่วยมาตรฐานเป็นเปอร์เซ็นต์ต่อปีจึงสามารถนำไปใช้เปรียบเทียบอัตราผลตอบแทนระหว่างกองทุนรวมตราสารหนี้ที่มีนโยบายถือครอง ตราสารหนี้จนครบกำหนดอายุและมีลักษณะการลงทุนที่ใกล้เคียงกันได้

ข้อมูล Morningstar Sustainability Rating ณ วันที่ 30/09/2567

© สงวนลิขสิทธิ์ 2566 บริษัท มอร์นิ่งสตาร์ รีเสิร์ช ประเทศไทย ข้อมูลนี้ (1) เป็นกรรมสิทธิ์ของบริษัทมอร์นิ่งสตาร์ และ/หรือ ผู้ให้บริการข้อมูล (2) ขอสงวนสิทธิ์ในการลอกเลียน หรือเผยแพร่ (3) ขอสงวนสิทธิ์ที่จะไม่รับผิดชอบต่อความถูกต้อง ครบถ้วน และความเสี่ยงหายต่างๆ ที่เกิดขึ้นทุกกรณีจากการนำข้อมูลไปใช้อ้างอิง, ผลการดำเนินงานในอดีตมิได้เป็นสิ่งยืนยันถึงผลการดำเนินงานในอนาคต.

คะแนนในส่วนของ Corporate Sustainability Score, Sovereign Sustainability Score และสโตล์การลงทุนเป็นข้อมูล ณ วันที่ 30/09/2567

มอร์นิ่งสตาร์ได้มีการนำข้อมูลความยั่งยืนของบริษัทหรือประเทศที่วิเคราะห์โดย Sustainalytics มาใช้ในการคำนวณ Sustainability Score

บริษัทหลักทรัพย์จัดการกองทุน กรุงไทย จำกัด (มหาชน)

โทรศัพท์ 0-2686-6100 แฟกซ์ 0-2670-0430 www.ktam.co.th

เลขที่ 1 อาคารเอ็มไพร์ทาวเวอร์ ชั้น 32 ถนนสาทรใต้ แขวงยานนาวา เขตสาทร กรุงเทพมหานคร 10120