



บริษัทหลักทรัพย์จัดการกองทุน กรุงเทพ

จำกัด (มหาชน)

การเข้าร่วมการต่อต้านการทุจริต :

ได้รับการรับรอง CAC

กองทุนเปิดเคแทม โกลบอล เน็กซ์ เทรนด์ ทริกเกอร์ ฟันด์

KTAM Global Next Trend Trigger Fund (KTGNEXT)

กองทุนรวมผสม

กองทุนที่มีนโยบายเปิดให้มีการลงทุนใน

กองทุนรวมอื่นภายใต้ บลจ.เดียวกัน (Cross Investing Fund)

กองทุนรวมหน่วยลงทุน (Fund of Funds)

กองทุนรวมที่เน้นลงทุนแบบมีความเสี่ยงต่างประเทศ

ผู้ลงทุนไม่สามารถขายคืนหน่วยลงทุนนี้ในช่วงเวลา 7 เดือน ได้

ดังนั้น หากมีปัจจัยลบที่ส่งผลกระทบต่อการลงทุนดังกล่าว ผู้ลงทุนอาจสูญเสียเงินลงทุนจำนวนมาก



คุณกำลังจะลงทุนอะไร ?



กองทุนรวมนี้เหมาะกับใคร?



คุณต้องระวังอะไรเป็นพิเศษ?



สัดส่วนของประเภททรัพย์สินที่ลงทุน



ค่าธรรมเนียม



ผลการดำเนินงาน



ข้อมูลอื่นๆ

การลงทุนในกองทุนรวมไม่ใช่การฝากเงิน



คุณกำลังจะลงทุนอะไร?

กองทุนมีนโยบายที่จะลงทุนในหรือมีไว้ซึ่งหน่วยลงทุนของกองทุนรวมต่างประเทศ อาทิ หน่วย CIS และ/หรือ กองทุนรวมอีทีเอฟ และ/หรือกองทุนรวมอสังหาริมทรัพย์ และ/หรือทรัสต์เพื่อการลงทุนในอสังหาริมทรัพย์ และ/หรือกองทุนรวมโครงสร้างพื้นฐาน (กองทุนปลายทาง) ตั้งแต่ 2 กองทุนขึ้นไป โดยเฉลี่ยในรอบปีบัญชี ไม่น้อยกว่าร้อยละ 80 ของมูลค่าทรัพย์สินสุทธิของกองทุนรวม โดยการลงทุนในกองทุนปลายทางดังกล่าวมีนโยบายลงทุนทั้งใน ตราสารแห่งทุน ตราสารแห่งหนี้ ตราสารกึ่งหนี้กึ่งทุน ทรัสต์สินทางเลือก และ/หรือ หลักทรัพย์หรือทรัพย์สินอื่นใดตามที่กฎหมาย ก.ล.ต.กำหนด นอกจากนี้ กองทุนจะลงทุนในกองทุนใดกองทุนหนึ่งโดยเฉลี่ยในรอบปีบัญชีไม่เกินร้อยละ 79 ของมูลค่าทรัพย์สินสุทธิของกองทุน ซึ่งสามารถปรับเปลี่ยนสัดส่วนการลงทุนในแต่ละกองทุน และ/หรือ สัดส่วนการลงทุนในธุรกิจ อุตสาหกรรม และประเทศใด ๆ ได้ตามดุลยพินิจของผู้จัดการกองทุนที่เป็นไปตามภาวะเศรษฐกิจ ตลาดการเงิน ความอ่อนไหวของตลาด และ/หรือ การคาดการณ์ เพื่อให้เหมาะสมกับสภาวะการณ์ในแต่ละขณะ ทั้งนี้ กองทุนมีกลยุทธ์การลงทุนโดยจับทิศทางกระแสการเปลี่ยนแปลงที่สำคัญของโลกหรือการเปลี่ยนแปลงโครงสร้างของเศรษฐกิจและสังคมในระยะยาวที่ส่งผลต่อเทรนด์การลงทุน โดยบริษัทจัดการจะทำการวิเคราะห์แนวโน้มและสถานการณ์การลงทุนทั่วโลกเพื่อกำหนดกรอบการลงทุนและคัดเลือกการลงทุนที่เหมาะสม ซึ่งสามารถลงทุนทั้งในธุรกิจ และ/หรือ กลุ่มธุรกิจ และ/หรือ รายอุตสาหกรรม และ/หรือ กลุ่มอุตสาหกรรม และ/หรือ รายประเทศ และ/หรือ กลุ่มประเทศ ที่คาดว่าจะได้รับประโยชน์จากกระแสการเปลี่ยนแปลงดังกล่าวทั้งในปัจจุบันและในอนาคต อย่างไรก็ตาม กองทุนจะลงทุนในต่างประเทศซึ่งจะส่งผลให้มี net exposure ที่เกี่ยวข้องกับความเสี่ยงต่างประเทศโดยเฉลี่ยในรอบปีบัญชีไม่น้อยกว่าร้อยละ 80 ของมูลค่าทรัพย์สินสุทธิของกองทุนหรือตามอัตราส่วนที่สำนักงานคณะกรรมการ ก.ล.ต. ประกาศกำหนด

หน่วยลงทุนของกองทุนรวมต่างประเทศ ที่คาดว่ากองทุนจะมีการลงทุนเกินกว่าร้อยละ 20 ของมูลค่าทรัพย์สินสุทธิของกองทุน

1. กองทุน iShares Semiconductor ETF

- **นโยบายการลงทุน :** มีนโยบายการลงทุนในตราสารทุน เพื่อให้ผลตอบแทนใกล้เคียงกับดัชนีรายอุตสาหกรรม semiconductor ซึ่งรวมถึงกิจการที่เกี่ยวข้องกับการออกแบบ ผลิต และกระจายสินค้าในอุตสาหกรรม semiconductor
- **คุณสามารถศึกษาข้อมูลของกองทุนรวมต่างประเทศได้จาก** <https://www.ishares.com/us/products/239705/ishares-phlx-semiconductor-etf>

2. กองทุน Invesco WilderHill Clean Energy ETF

- **นโยบายการลงทุน :** มีนโยบายการลงทุนในตราสารทุน ไม่น้อยกว่า 90% NAV เพื่อให้ผลตอบแทนสอดคล้องกับ WilderHill Clean Energy Index โดยมุ่งเน้นกิจการที่เกี่ยวข้องกับพลังงานสะอาด การพัฒนาพลังงานสะอาด หรือการอนุรักษ์พลังงาน
- **คุณสามารถศึกษาข้อมูลของกองทุนรวมต่างประเทศได้จาก** <https://www.invesco.com/us/financial-products/etfs/product-detail?audienceType=Investor&ticker=PBW>

3. กองทุน iShares Healthcare Innovation UCITS ETF

- **นโยบายการลงทุน :** มีนโยบายการลงทุนในตราสารทุน เพื่อให้ผลตอบแทนสอดคล้องกับ STOXX Global Breakthrough Healthcare Index โดยมุ่งเน้นกิจการที่เกี่ยวข้องกับความก้าวหน้าของการรักษา หรือเทคโนโลยีทางการแพทย์ ทั้งในตลาดพัฒนาแล้วและตลาดเกิดใหม่
- **คุณสามารถศึกษาข้อมูลของกองทุนรวมต่างประเทศได้จาก** <https://www.ishares.com/uk/individual/en/products/284216/ishares-healthcare-innovation-ucits-etf-usd-acc-fund?switchLocale=y&siteEntryPassthrough=true>

4. กองทุน iShares ESG Aware MSCI USA ETF

- นโยบายการลงทุน : มีนโยบายการลงทุนในตราสารทุน เพื่อให้ผลตอบแทนสอดคล้องกับ MSCI USA Extended ESG Focus Index โดยมุ่งเน้นกิจการในสหรัฐฯ ขนาดกลางและขนาดใหญ่ภายใต้ดัชนี MSCI USA ที่มีเกณฑ์การคัดกรอง ESG
- คุณสามารถศึกษาข้อมูลของกองทุนรวมต่างประเทศได้จาก <https://www.ishares.com/us/products/286007/ishares-esg-aware-msci-usa-etf>

ทั้งนี้ กองทุนดังกล่าวข้างต้น อาจเปลี่ยนแปลงได้ โดยเป็นไปตามดุลยพินิจของผู้จัดการกองทุน

นอกจากนี้ กองทุนอาจลงทุนในหน่วยลงทุนของกองทุนรวมอื่น กองทุนรวมอสังหาริมทรัพย์ ทรัสต์เพื่อการลงทุนในอสังหาริมทรัพย์ (REITs) กองทุนรวมโครงสร้างพื้นฐาน ซึ่งอยู่ภายใต้การจัดการของบริษัทจัดการ ในสัดส่วนโดยเฉลี่ยในรอบปีบัญชีไม่เกินร้อยละ 20 ของมูลค่าทรัพย์สินสุทธิของกองทุน

กองทุนอาจพิจารณาลงทุนในหรือมีไว้ซึ่งสัญญาซื้อขายล่วงหน้า (Derivatives) เพื่อลดความเสี่ยง (Hedging) หรือสัญญาซื้อขายล่วงหน้า (Derivatives) เพื่อเป็นการเพิ่มประสิทธิภาพการบริหารการลงทุน (Efficient Portfolio Management) ตามหลักเกณฑ์ที่คณะกรรมการ ก.ล.ต. และ/หรือสำนักงานคณะกรรมการ ก.ล.ต. ประกาศกำหนด

บริษัทจัดการขอสงวนสิทธิเปลี่ยนแปลงประเภทและลักษณะพิเศษของกองทุนรวมในอนาคตเป็นกองทุนรวมฟีดเดอร์ (Feeder Fund) หรือเป็นกองทุนรวมที่มีการลงทุนโดยตรงในตราสาร และ/หรือหลักทรัพย์ต่างประเทศได้ หรือสามารถกลับมาเป็นกองทุนรวมหน่วยลงทุน (Fund of Funds) โดยไม่ทำให้ระดับความเสี่ยงของการลงทุน (risk spectrum) เพิ่มขึ้น ทั้งนี้ ให้เป็นไปตามดุลยพินิจของผู้จัดการกองทุน ซึ่งขึ้นอยู่กับสถานการณ์ตลาด โดยเป็นไปเพื่อประโยชน์สูงสุดของผู้ถือหน่วยลงทุน อนึ่ง บริษัทจัดการจะดำเนินการแจ้งให้ผู้ถือหน่วยลงทุนทราบล่วงหน้าอย่างน้อย 30 วัน ก่อนดำเนินการเปลี่ยนแปลงประเภทกองทุนดังกล่าว โดยประกาศผ่านทางเว็บไซต์ของบริษัทจัดการ

กองทุนมีกลยุทธ์การลงทุน : มุ่งหวังให้ผลประกอบการสูงกว่าดัชนีชี้วัด (active management)

เงื่อนไขการเลิกกองทุน : บริษัทจัดการจะดำเนินการเลิกกองทุนภายใน 5 วันทำการ เมื่อเป็นไปตามเงื่อนไขใดเงื่อนไขหนึ่ง ตามที่บริษัทจัดการเห็นสมควร ดังต่อไปนี้

- (1) เมื่อมูลค่าหน่วยลงทุนไม่ต่ำกว่า 10.7222 บาท เป็นเวลา 2 วันทำการติดต่อกันขึ้นไป และทรัพย์สินของกองทุนที่จะรับซื้อคืนหน่วยลงทุนโดยอัตโนมัติจะต้องเป็นเงินสดหรือเทียบเท่าเงินสดทั้งหมด หรือเมื่อมูลค่าหน่วยลงทุนไม่ต่ำกว่า 10.7222 บาท และทรัพย์สินของกองทุนเป็นเงินสดหรือเทียบเท่าเงินสดทั้งหมด ณ วันทำการใด หรือ
- (2) กรณี ณ วันทำการใดก็ตามที่ทรัพย์สินของกองทุนเป็นเงินสดหรือเทียบเท่าเงินสดบางส่วน หรือทั้งหมด และสามารถรับซื้อคืนได้ไม่ต่ำกว่าอัตราที่บริษัทจัดการกำหนด

ทั้งนี้ เมื่อเกิดเหตุการณ์ใดเหตุการณ์หนึ่งตาม (1) หรือ (2) แล้วแต่กรณี บริษัทจัดการจะพิจารณารับซื้อคืนหน่วยลงทุนโดยอัตโนมัติทั้งหมดภายใน 5 วันทำการนับแต่วันที่เกิดเหตุการณ์ดังกล่าวข้างต้น ทั้งนี้ มูลค่าหน่วยลงทุนที่คืนให้ผู้ถือหน่วยลงทุนต้องไม่ต่ำกว่าร้อยละ 107 ของมูลค่าที่ตราไว้ (10 บาท)

อย่างไรก็ตาม ในกรณีที่ไม่มีเหตุการณ์ที่มูลค่าหน่วยลงทุนเพิ่มขึ้นจนเป็นเหตุให้เลิกกองทุนภายใน 7 เดือนนับตั้งแต่วันที่จดทะเบียนกองทรัสต์เป็นกองทุนรวม บริษัทจัดการจะเปิดให้ผู้ถือหน่วยลงทุนสามารถทำการขายคืนหน่วยลงทุนได้ทุกวันทำการซื้อขายที่บริษัทจัดการกำหนด และหาก ณ วันใดก็ตามที่กองทุนเข้าเงื่อนไขการเลิกกองทุนตามเงื่อนไขที่บริษัทจัดการกำหนด บริษัทขอสงวนสิทธิที่จะดำเนินการเลิกกองทุนตามเหตุการณ์ดังกล่าว



กองทุนรวมนี้เหมาะกับใคร?

- ผู้ลงทุนที่เข้าใจว่ามูลค่าหน่วยลงทุนเป้าหมายไม่ใช่การรับประกันผลตอบแทนจากการลงทุน และไม่สามารถขายหน่วยลงทุนคืนได้ในช่วงเวลา 7 เดือน
- ผู้ลงทุนที่สามารถรับความผันผวนของราคาหุ้นที่กองทุนรวมไปลงทุนซึ่งอาจจะปรับตัวเพิ่มสูงขึ้น หรือลดลงจนต่ำกว่ามูลค่าที่ลงทุนและทำให้ขาดทุนได้
- ผู้ลงทุนที่คาดหวังผลตอบแทนในการลงทุนระยะสั้นจากการจับจังหวะตลาด (market timing)

กองทุนรวมนี้ไม่เหมาะกับใคร

- ผู้ลงทุนที่ต้องการไถ่ถอนหน่วยลงทุนเพื่อรับเงินในช่วงเวลา 7 เดือน
- ผู้ลงทุนที่เน้นการได้รับผลตอบแทนในจำนวนเงินที่แน่นอนหรือรักษาเงินต้นให้อยู่ครบ

ทำอย่างไรหากยังไม่เข้าใจนโยบาย และความเสี่ยงของกองทุนนี้

- อ่านหนังสือชี้ชวนฉบับเต็ม หรือสอบถามผู้สนับสนุนการขายและบริษัทจัดการ
- **อย่าลงทุนหากไม่เข้าใจลักษณะและความเสี่ยงของกองทุนรวมนี้ดีพอ**



คุณต้องระวังอะไรเป็นพิเศษ?

คำเตือนที่สำคัญ

- การกำหนดเป้าหมายมูลค่าหน่วยลงทุนไม่ต่ำกว่า 10.7222 บาทต่อหน่วย เป็นเพียงเงื่อนไขในการเลิกกองทุนหรือรับซื้อคืนหน่วยลงทุนโดยอัตโนมัติเมื่อเป็นไปตามเป้าหมายนั้น ไม่ใช่การรับประกันผลตอบแทน และผู้ลงทุนไม่สามารถขายคืนหรือสับเปลี่ยนหน่วยลงทุนออกจากกองทุนนี้ในช่วงระยะเวลา 7 เดือนแรกนับตั้งแต่วันจดทะเบียนกองทรัสต์สินเป็นกองทุนรวม
- ในกรณีที่กองทุน เข้าเงื่อนไขการเลิกโครงการ บริษัทจัดการจะทำการชำระราคาขายคืนหน่วยลงทุนให้แก่ผู้ถือหน่วยลงทุนตามวิธีการที่ผู้ถือหน่วยลงทุนระบุไว้ในใบคำขอเปิดบัญชีผู้ถือหน่วยลงทุน ภายใน 5 วันทำการนับแต่วันที่เกิดเหตุดังกล่าว
- เนื่องจากกองทุนนี้มีการกำหนดเงื่อนไขการเลิกกองทุน ผู้ลงทุนควรตระหนักว่า การกำหนดอัตราผลตอบแทนในเงื่อนไขการเลิกกองทุนก่อนกำหนดมิได้เป็นการรับประกันหรือทำให้คาดหวังว่าผู้ลงทุนจะได้รับผลตอบแทนตามอัตรานั้น
- กองทุนเปิดเคแอม โกลบอล เน็กซ์ เทรนด์ ทริกเกอร์ ฟันด์ อาจพิจารณาลงทุนในหรือมีไว้ซึ่งสัญญาซื้อขายล่วงหน้า (Derivatives) ที่มีตัวแปรเป็นอัตราแลกเปลี่ยนเงินโดยมีวัตถุประสงค์เพื่อป้องกันความเสี่ยง โดยขึ้นอยู่กับดุลยพินิจของผู้จัดการกองทุนตามความเหมาะสมกับสถานการณ์ในแต่ละขณะ จึงอาจยังมีความเสี่ยงด้านอัตราแลกเปลี่ยนเงินเหลืออยู่ ซึ่งอาจทำให้ผู้ลงทุนได้รับผลการขาดทุนจากอัตราแลกเปลี่ยนหรือได้รับเงินคืนต่ำกว่าเงินลงทุนเริ่มแรกได้ อีกทั้ง การใช้เครื่องมือป้องกันความเสี่ยงอาจมีต้นทุนสำหรับการทำธุรกรรมป้องกันความเสี่ยง โดยทำให้ผลตอบแทนของกองทุนโดยรวมลดลงจากต้นทุนที่เพิ่มขึ้น
- กองทุนอาจลงทุนในสัญญาซื้อขายล่วงหน้าที่มีไว้เพื่อวัตถุประสงค์เพื่อการลดความเสี่ยง แต่เพื่อเพิ่มประสิทธิภาพในการบริหารการลงทุน กองทุนจึงมีความเสี่ยงมากกว่ากองทุนรวมที่ลงทุนในหลักทรัพย์อ้างอิงโดยตรง เนื่องจากการ Leverage ของตราสารอนุพันธ์ ที่มีการใช้เงินลงทุนในจำนวนที่น้อยกว่าแต่มีกำไร/ขาดทุนสูงกว่าการลงทุนในหลักทรัพย์อ้างอิงโดยตรง จึงเหมาะกับผู้ลงทุนที่ต้องการผลตอบแทนสูงและรับความเสี่ยงได้สูง ทั้งนี้ ผู้ลงทุนควรลงทุนเมื่อมีความเข้าใจความเสี่ยงของสัญญาซื้อขายล่วงหน้า และควรพิจารณาความเหมาะสมของการลงทุน โดยคำนึงถึงประสบการณ์การลงทุน วัตถุประสงค์การลงทุน และฐานะการเงินของผู้ลงทุนเอง
- เนื่องจากกองทุนมีนโยบายที่จะลงทุนในหรือมีไว้ซึ่งสัญญาซื้อขายล่วงหน้า เพื่อเพิ่มประสิทธิภาพในการบริหารการลงทุน ผลตอบแทนจากการลงทุนตามความเคลื่อนไหวของราคาสัญญาซื้อขายล่วงหน้า (future price) อาจไม่เท่ากับความเสี่ยงของราคาปัจจุบัน (spot price) ของสินค้า/ตัวแปร
- เนื่องจากกองทุนเปิดเคแอม โกลบอล เน็กซ์ เทรนด์ ฟันด์ มีนโยบายการลงทุนในต่างประเทศ ดังนั้น กองทุนจึงมีความเสี่ยงทางด้านเศรษฐกิจ การเมือง และสังคมของประเทศและ/หรือกองทุนรวมต่างประเทศที่กองทุนไปลงทุน
- กองทุนอาจลงทุนในหน่วยลงทุนของกองทุนรวมอื่น กองทุนรวมอสังหาริมทรัพย์ ทรัสต์เพื่อการลงทุนในอสังหาริมทรัพย์ (REITs) กองทุนรวมโครงสร้างพื้นฐาน ซึ่งอยู่ภายใต้การจัดการของบริษัทจัดการ ในสัดส่วนโดยเฉลี่ยในรอบปีบัญชีไม่เกินร้อยละ 20 ของมูลค่าทรัพย์สินสุทธิของกองทุน ซึ่งอาจจะก่อให้เกิดความขัดแย้งทางผลประโยชน์อันอาจเกิดจากนโยบายลงทุนในหน่วยลงทุนของกองทุนรวมภายใต้การจัดการเดียวกัน โดยบริษัทจัดการจะจัดให้มีระบบงานที่ป้องกันธุรกรรมที่อาจก่อให้เกิดความขัดแย้งทางผลประโยชน์ เพื่อให้เกิดประโยชน์สูงสุดแก่ผู้ถือหน่วยลงทุนของทั้งกองทุนรวมต้นทางและกองทุนรวมปลายทาง โดยผู้ถือหน่วยลงทุนสามารถสอบถามข้อมูลเพิ่มเติมได้ที่บริษัทจัดการ หรือ www.ktam.co.th
- กองทุนรวมนี้อาจลงทุนกระจุกตัวในประเทศสหรัฐอเมริกา ผู้ลงทุนจึงควรพิจารณาการกระจายความเสี่ยงของพอร์ตการลงทุนโดยรวมของตนเองด้วย

แผนภาพแสดงตำแหน่งความเสี่ยงของกองทุนรวม



ปัจจัยความเสี่ยงที่สำคัญ

ความเสี่ยงจากความผันผวนของราคาหลักทรัพย์

ความผันผวนของ ผลการดำเนินงาน (SD)	ต่ำ				สูง
	< 5%	5-10%	10-15%	15-25%	> 25%

หมายเหตุ: ข้อมูลข้างต้นเป็นเพียงการประมาณการพอร์ตการลงทุน

ความเสี่ยงจากการลงทุน

High Issuer Concentration Risk	ต่ำ				สูง
	≤ 10%	10-20%	20-50%	50-80%	> 80%

หมายเหตุ: ข้อมูลข้างต้นเป็นเพียงการประมาณการพอร์ตการลงทุน

High Sector Concentration Risk	ต่ำ			สูง
	≤ 20%	20-50%	50-80%	> 80%

หมายเหตุ: กองทุนปลายทางอาจมีการลงทุนกระจุกตัวใน Semiconductor , Energy , Healthcare (ข้อมูลข้างต้นเป็นเพียงการประมาณการพอร์ตการลงทุน)

High Country Concentration Risk	ต่ำ			สูง
	≤ 20%	20-50%	50-80%	> 80%

หมายเหตุ: กองทุนนี้อาจมีการกระจุกตัวในสหรัฐอเมริกา (ข้อมูลข้างต้นเป็นเพียงการประมาณการพอร์ตการลงทุน)

ความเสี่ยงจากการเปลี่ยนแปลงของอัตราแลกเปลี่ยน

การป้องกันความเสี่ยง fx	ต่ำ			สูง
	ทั้งหมด / เกือบทั้งหมด	บางส่วน	ดูलयพินิจ	ไม่ป้องกัน

*คุณสามารถดูข้อมูลเพิ่มเติมได้ที่ www.ktam.co.th



สัดส่วนของประเภททรัพย์สินที่ลงทุน

รายละเอียดสัดส่วนการลงทุนของหน่วยลงทุนของกองทุนรวมต่างประเทศ ที่คาดว่าจะมีการลงทุนเกินกว่าร้อยละ 20 ของมูลค่าทรัพย์สินสุทธิ

1. กองทุน iShares Semiconductor ETF

TOP HOLDINGS (%)	
NVIDIA CORP	9.36
BROADCOM INC	7.67
INTEL CORPORATION CORP	7.47
QUALCOMM INC	5.55
TEXAS INSTRUMENT INC	5.29
ADVANCED MICRO DEVICES INC	4.46
MARVELL TECHNOLOGY INC	4.23
ANALOG DEVICES INC	3.97
APPLIED MATERIAL INC	3.92
KLA CORP	3.89
	<hr/>
	55.81

Holdings are subject to change.

TOP SECTORS (%)	
Semiconductors	80.19%
Semiconductor Equipment	19.60%
Cash and/or Derivatives	0.21%

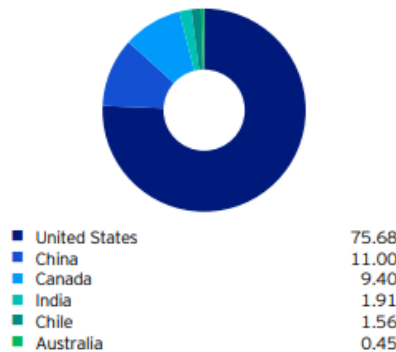
ที่มา : จาก Factsheet กองทุนหลัก as of 30/06/21 <https://www.ishares.com/us/literature/fact-sheet/soxx-ishares-semiconductor-etf-fund-fact-sheet-en-us.pdf>

2. กองทุน Invesco WilderHill Clean Energy ETF

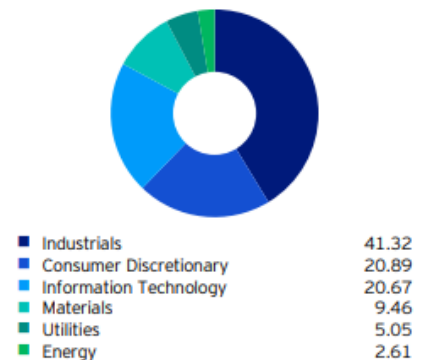
Top ETF holdings (%) (Total holdings: 67)	
Name	Weight
JinkoSolar ADR	2.42
Maxeon Solar Technologies	1.91
Azure Power Global	1.91
Canadian Solar	1.90
First Solar	1.85
FTC Solar	1.85
Daqo New Energy ADR	1.85
ReneSola ADR	1.79
NIO ADR	1.79
Arcimoto	1.72

Please see the website for complete holdings information. Holdings are subject to change.

Geographic allocation (%)



Sector allocation (%)

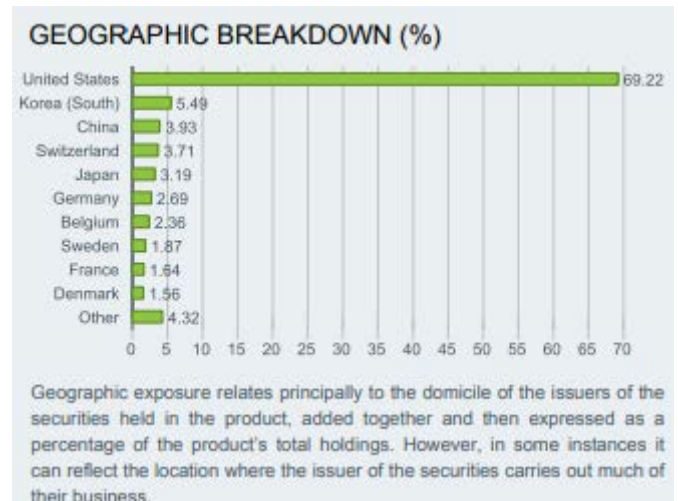


ที่มา : จาก Factsheet กองทุนหลัก as of 30/06/21 <https://www.invesco.com/us-rest/contentdetail?contentId=12d2fd05f0e21410VgnVCM100000c2f1bf0aRCRD&dnsName=us>

3. กองทุน iShares Healthcare Innovation UCITS ETF

TOP HOLDINGS (%)	
CRISPR THERAPEUTICS AG	1.12
TWIST BIOSCIENCE CORP	1.02
PACIFIC BIOSCIENCES OF CALIFORNIA	1.00
SYSMEX CORP	1.00
QUIDEL CORP	0.95
PEPTIDREAM INC	0.93
HALOZYME THERAPEUTICS INC	0.93
THERMO FISHER SCIENTIFIC INC	0.93
NATERA INC	0.92
HOLOGIC INC	0.92
	<hr/>
	9.72

Holdings are subject to change.



SECTOR BREAKDOWN (%)	
	Fund
Health Care	98.17
Information Technology	1.66
Cash and/or Derivatives	0.17

ที่มา : จาก Factsheet กองทุนหลัก as of 30/06/21 <https://www.ishares.com/uk/individual/en/literature/fact-sheet/heal-ishares-healthcare-innovation-ucits-etf-fund-fact-sheet-en-gb.pdf>

4. กองทุน iShares ESG Aware MSCI USA ETF

TOP HOLDINGS (%)	
APPLE INC	5.82
MICROSOFT CORP	5.16
AMAZON COM INC	3.76
FACEBOOK CLASS A INC	2.02
ALPHABET INC CLASS C	1.93
ALPHABET INC CLASS A	1.80
NVIDIA CORP	1.42
TESLA INC	1.37
JPMORGAN CHASE & CO	1.24
VISA INC CLASS A	1.08
	<hr/>
	25.60

Holdings are subject to change.

TOP SECTORS (%)	
Information Technology	28.62%
Health Care	12.88%
Consumer Discretionary	11.77%
Financials	10.77%
Communication	10.50%
Industrials	9.17%
Consumer Staples	5.64%
Real Estate	2.94%
Energy	2.77%
Materials	2.45%
Utilities	2.23%
Cash and/or Derivatives	0.25%

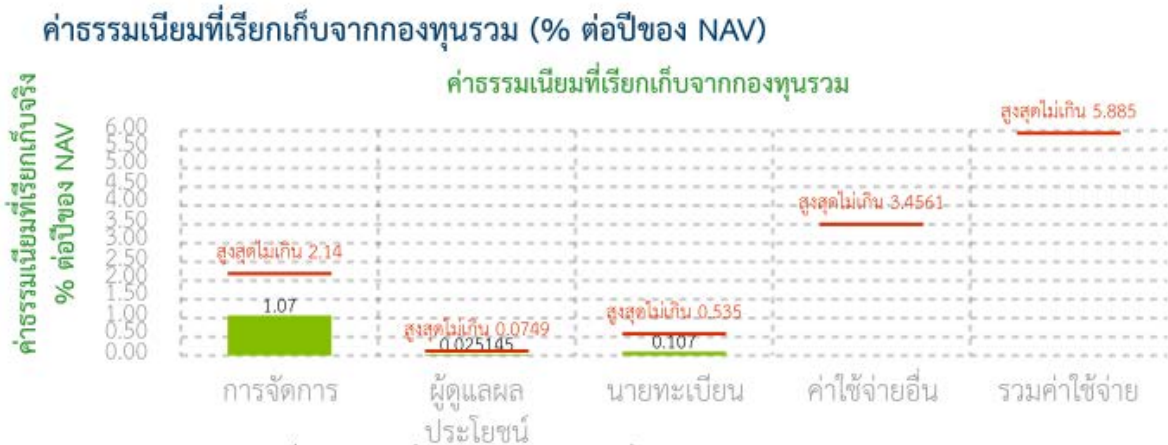
ที่มา : จาก Factsheet กองทุนหลัก as of 30/06/21 <https://www.ishares.com/us/literature/fact-sheet/esgu-ishares-esg-aware-msci-usa-etf-fund-fact-sheet-en-us.pdf>

ทั้งนี้ บริษัทจัดการอาจเปลี่ยนแปลงการลงทุนในกองทุนดังกล่าวข้างต้นได้ โดยเป็นไปตามดุลยพินิจของผู้จัดการกองทุน



ค่าธรรมเนียม

*ค่าธรรมเนียมมีผลกระทบต่อผลตอบแทนที่คุณจะได้รับ ดังนั้น คุณควรพิจารณาการเรียกเก็บค่าธรรมเนียมดังกล่าวก่อนการลงทุน *



หมายเหตุ: * เป็นอัตราที่รวมภาษีมูลค่าเพิ่ม ภาษีธุรกิจเฉพาะ หรือภาษีอื่นใดในทำนองเดียวกัน (ถ้ามี)

(1) ในระยะเวลา 7 เดือนแรกนับจากวันที่จดทะเบียนทรัพย์สินเป็นกองทุนรวม บริษัทจัดการจะเรียกเก็บค่าธรรมเนียมการจัดการ ไม่เกินร้อยละ 2.14 ต่อปีของมูลค่าหน่วยลงทุนที่เสนอขายได้แล้วทั้งหมด ณ วันจดทะเบียน (ปัจจุบันเรียกเก็บร้อยละ 1.07 ต่อปีของมูลค่าหน่วยลงทุนที่เสนอขายได้แล้วทั้งหมด ณ วันจดทะเบียน) โดยทางบัญชีจะรับรู้ทั้งจำนวน และเรียกเก็บจากกองทุนภายในระยะเวลาไม่เกิน 90 วัน นับจากวันที่จดทะเบียนกองทุน และภายหลังระยะเวลา 7 เดือนแรก บริษัทจัดการจะเรียกเก็บเป็นร้อยละต่อปีของมูลค่าทรัพย์สินทั้งหมด หักด้วยมูลค่าหนี้สินทั้งหมด เว้นแต่ค่าธรรมเนียมการจัดการ ค่าธรรมเนียมผู้ดูแลผลประโยชน์ และค่าธรรมเนียมนายทะเบียน หรือค่าธรรมเนียมอื่นๆ ที่มีการคำนวณในลักษณะเดียวกันกับค่าธรรมเนียมดังกล่าวข้างต้น ณ วันที่คำนวณ

(2) หากกองทุนลงทุนในหน่วยลงทุนของกองทุนรวมภายใต้การจัดการเดียวกัน (กองทุนปลายทาง) บริษัทจัดการจะไม่เรียกเก็บค่าธรรมเนียมการจัดการซ้ำซ้อนกับกองทุนปลายทาง เช่น หากกองทุนต้นทางมีมูลค่าทรัพย์สินสุทธิ 1,000 ล้านบาท และจัดสรรการลงทุนไปยังกองทุนปลายทางจำนวน 100 ล้านบาท บริษัทจัดการจะเรียกเก็บค่าธรรมเนียมการจัดการจาก (1) เงินลงทุน 900 ล้านบาท ในอัตราที่กองทุนต้นทางกำหนด และ (2) เงินลงทุน 100 ล้านบาทในอัตราที่กองทุนปลายทางกำหนด เป็นต้น

ค่าธรรมเนียมที่เรียกเก็บจากผู้ถือหน่วย (% ของมูลค่าซื้อขาย)

รายการ	สูงสุดไม่เกิน	เก็บจริง
ค่าธรรมเนียมการขาย ^{(1) (2)}	2.00	1.07
ค่าธรรมเนียมการรับซื้อคืน ^{(1) (2)}	2.00	ยังไม่เรียกเก็บ
ค่าธรรมเนียมการสับเปลี่ยนหน่วยลงทุนเข้า ⁽¹⁾	2.00	1.07
ค่าธรรมเนียมการสับเปลี่ยนหน่วยลงทุนออก ⁽¹⁾	2.00	ยังไม่เรียกเก็บ
ค่าธรรมเนียมการโอนหน่วยลงทุน	ตามที่นายทะเบียนกำหนด	ตามที่นายทะเบียนกำหนด
ค่าธรรมเนียมการออกเอกสารแสดงสิทธิในหน่วยลงทุน	ตามที่นายทะเบียนกำหนด	ตามที่นายทะเบียนกำหนด

หมายเหตุ : ค่าธรรมเนียมดังกล่าวรวมภาษีมูลค่าเพิ่ม ภาษีธุรกิจเฉพาะหรือภาษีอื่นใดแล้ว

(1) บริษัทจัดการขอสงวนสิทธิในการเรียกเก็บค่าธรรมเนียม การขาย การรับซื้อคืน การสับเปลี่ยน ค่าธรรมเนียม และค่าใช้จ่ายที่เกี่ยวข้องกับการซื้อหรือขายหลักทรัพย์ ในแต่ละชนิดหน่วยลงทุนให้กับผู้ลงทุนแต่ละกลุ่มไม่เท่ากัน ทั้งนี้ บริษัทจัดการจะแจ้งให้ผู้ลงทุนทราบรายละเอียดล่วงหน้าไม่น้อยกว่า 7 วัน โดยจะปิดประกาศ ณ สำนักงานของบริษัทจัดการ และ/หรือผู้สนับสนุนการขายหรือรับซื้อคืน (ถ้ามี) และ/หรือเว็บไซต์ของบริษัทจัดการ

(2) หากกองทุนลงทุนในหน่วยลงทุนของกองทุนรวมภายใต้การจัดการเดียวกัน (กองทุนปลายทาง) บริษัทจัดการจะไม่เรียกเก็บค่าธรรมเนียมการขายและ/หรือค่าธรรมเนียมการรับซื้อคืนหน่วยลงทุนซ้ำซ้อนกับกองทุนปลายทาง เช่น หากกองทุนต้นทางมีมูลค่าทรัพย์สินสุทธิ 1,000 ล้านบาท และจัดสรรการลงทุนไปยังกองทุนปลายทางจำนวน 100 ล้านบาท บริษัทจัดการจะเรียกเก็บค่าธรรมเนียมการขายและ/หรือค่าธรรมเนียมการรับซื้อคืนหน่วยลงทุนจากเงินลงทุน 1,000 ล้านบาท ในอัตราที่กองทุนต้นทางกำหนดเท่านั้น โดยกองทุนปลายทางจะไม่มีการเรียกเก็บค่าธรรมเนียมการขายและ/หรือค่าธรรมเนียมการรับซื้อคืนหน่วยลงทุนจากกองทุนต้นทางเพิ่มเติมอีก เป็นต้น



ผลการดำเนินงานในอดีต

ผลการดำเนินงานในอดีต มิได้เป็นสิ่งยืนยันถึงผลการดำเนินงานในอนาคต

ตัวชี้วัด ของกองทุนรวมนี้ ได้แก่ ค่าเฉลี่ยระหว่าง

1. Bloomberg Barclays US Aggregate Total Return Value Unhedged USD : 20%

หมายเหตุ:ปรับด้วยอัตราแลกเปลี่ยนเมื่อเทียบกับค่าสกุลเงินบาท ณ วันคำนวณผลตอบแทน

2. FTSE All World Index – TR Net of Tax สัดส่วน 80%

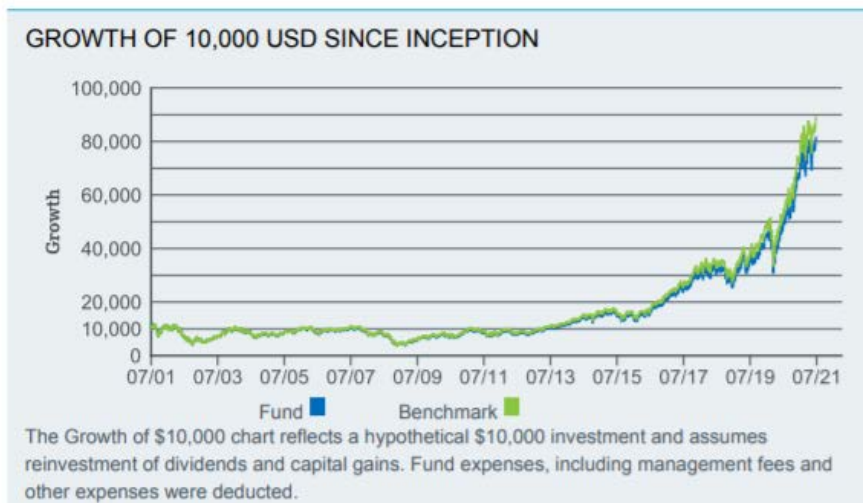
หมายเหตุ:ปรับด้วยอัตราแลกเปลี่ยนเมื่อเทียบกับค่าสกุลเงินบาท ณ วันคำนวณผลตอบแทน

ประเภทกองทุนรวมเพื่อใช้เปรียบเทียบผลการดำเนินงาน ณ จุดขาย คือ : Miscellaneous

*คุณสามารถดูข้อมูลที่เป็นปัจจุบันได้ที่ www.aimc.or.th

ผลการดำเนินงานของหน่วยลงทุนของกองทุนรวมต่างประเทศ ที่คาดว่าจะมีการลงทุนเกินกว่าร้อยละ 20 ของมูลค่าทรัพย์สินสุทธิ

1. กองทุน iShares Semiconductor ETF



PERFORMANCE

	1 Year	3 Year	5 Year	10 Year	Since Inception
NAV	68.99%	38.25%	38.71%	24.91%	11.08%
Market Price	69.05%	38.23%	38.71%	24.91%	11.07%
Benchmark	69.82%	38.92%	39.43%	25.52%	11.56%

The performance quoted represents past performance and does not guarantee future results. Investment return and principal value of an investment will fluctuate so that an investor's shares, when sold or redeemed, may be worth more or less than the original cost. Current performance may be lower or higher than the performance quoted. Performance data current to the most recent month end may be obtained by visiting www.iShares.com or www.blackrock.com.

Beginning 8/10/20, the market price returns are calculated using the closing price.

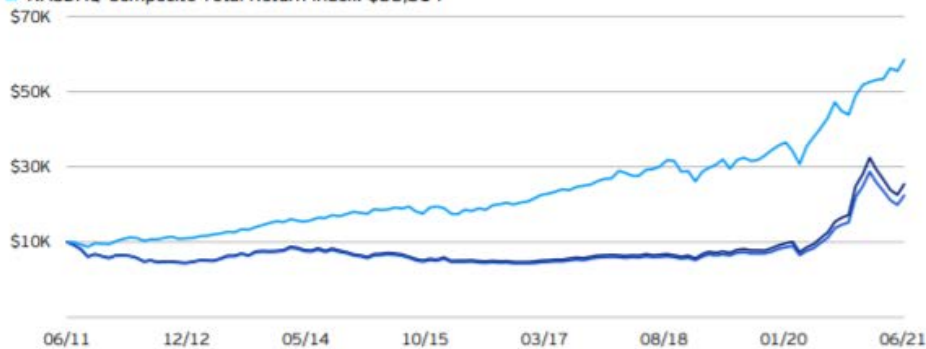
Prior to 8/10/20, the market price returns were calculated using the midpoint of the bid/ask spread at 4:00 PM ET. The returns shown do not represent the returns you would receive if you traded shares at other times.

ที่มา : จาก Factsheet กองทุนหลัก as of 30/06/21 <https://www.ishares.com/us/literature/fact-sheet/soxx-ishares-semiconductor-etf-fund-fact-sheet-en-us.pdf>

2. กองทุน Invesco WilderHill Clean Energy ETF

Growth of \$10,000

- Invesco WilderHill Clean Energy ETF: \$25,429
- WilderHill Clean Energy Index: \$22,434
- NASDAQ Composite Total Return Index: \$58,514



Data beginning 10 years prior to the ending date of June 30, 2021. Fund performance shown at NAV.

Performance as at June 30, 2021

Performance (%)	YTD	1Y	3Y	5Y	10Y	Fund Inception
ETF - NAV	-9.29	131.22	57.40	39.28	9.78	2.40
ETF - Market Price	-9.46	131.19	57.25	39.33	9.79	2.40
Underlying Index	-9.60	129.79	55.88	38.08	8.42	1.47
Benchmark ¹	12.92	45.23	25.72	25.80	19.32	13.85

Calendar year performance (%)

	2020	2019	2018	2017	2016	2015	2014	2013	2012	2011
ETF - NAV	205.57	61.85	-13.71	39.79	-20.74	-8.59	-15.29	59.83	-16.87	-50.07
Underlying Index	203.78	59.32	-14.58	39.32	-21.99	-10.25	-16.94	58.54	-18.12	-50.43
Benchmark ¹	44.92	36.69	-2.84	29.64	8.87	6.96	14.75	40.12	17.45	-0.83

Returns less than one year are cumulative. Performance data quoted represents past performance. Past performance is not a guarantee of future results; current performance may be higher or lower than performance quoted. Investment returns and principal value will fluctuate and Shares, when redeemed, may be worth more or less than their original cost. See [invesco.com](https://www.invesco.com) to find the most recent month-end performance numbers. Market returns are based on the midpoint of the bid/ask spread at 4 p.m. ET and do not represent the returns an investor would receive if shares were traded at other times. Fund performance reflects fee waivers, absent which, performance data quoted would have been lower. Please keep in mind that high, double-digit and/or triple-digit returns are highly unusual and cannot be sustained.

ที่มา : จาก Factsheet กองทุนหลัก as of 30/06/21 <https://www.invesco.com/us-rest/contentdetail?contentId=12d2fd05f0e21410VgnVCM100000c2f1bf0aRCRD&dnsName=us>

3. กองทุน iShares Healthcare Innovation UCITS ETF



12 MONTH PERFORMANCE PERIODS (% USD)

	30/6/2016 - 30/6/2017	30/6/2017 - 30/6/2018	30/6/2018 - 30/6/2019	30/6/2019 - 30/6/2020	30/6/2020 - 30/6/2021	2020 Calendar Year
Fund	N/A	21.42%	-2.48%	19.76%	38.74%	52.12%
Benchmark	N/A	21.61%	-2.33%	20.00%	38.90%	52.23%

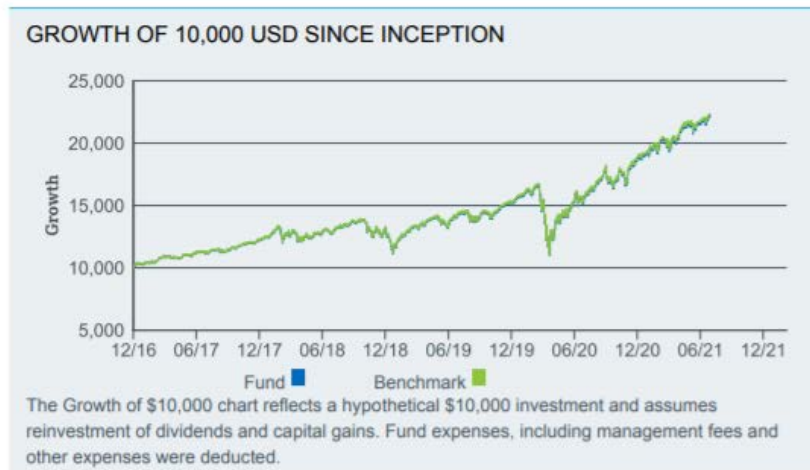
ANNUALISED PERFORMANCE (% USD)

	1 Year	3 Years	5 Years	10 Years	Since Inception
Fund	38.74%	17.45%	N/A	N/A	16.69%
Benchmark	38.90%	17.64%	N/A	N/A	16.91%

The figures shown relate to past performance. Past performance is not a reliable indicator of future results and should not be the sole factor of consideration when selecting a product or strategy. Share Class and Benchmark performance displayed in USD, hedged fund benchmark performance is displayed in USD. Performance is shown on a Net Asset Value (NAV) basis, with gross income reinvested where applicable. Performance data is based on the net asset value (NAV) of the ETF which may not be the same as the market price of the ETF. Individual shareholders may realize returns that are different to the NAV performance. The return of your investment may increase or decrease as a result of currency fluctuations if your investment is made in a currency other than that used in the past performance calculation. **Source:** BlackRock

ที่มา : จาก Factsheet กองทุนหลัก as of 30/06/21 <https://www.ishares.com/uk/individual/en/literature/fact-sheet/heal-ishares-healthcare-innovation-ucits-etf-fund-fact-sheet-en-gb.pdf>

4. กองทุน iShares ESG Aware MSCI USA ETF



PERFORMANCE

	1 Year	3 Year	5 Year	10 Year	Since Inception
NAV	42.49%	20.09%	N/A	N/A	18.95%
Market Price	42.63%	20.07%	N/A	N/A	18.95%
Benchmark	42.73%	20.29%	N/A	N/A	19.18%

The performance quoted represents past performance and does not guarantee future results. Investment return and principal value of an investment will fluctuate so that an investor's shares, when sold or redeemed, may be worth more or less than the original cost. Current performance may be lower or higher than the performance quoted. Performance data current to the most recent month end may be obtained by visiting www.iShares.com or www.blackrock.com.

Beginning 8/10/20, the market price returns are calculated using the closing price.

Prior to 8/10/20, the market price returns were calculated using the midpoint of the bid/ask spread at 4:00 PM ET. The returns shown do not represent the returns you would receive if you traded shares at other times.

ที่มา : จาก Factsheet กองทุนหลัก as of 30/06/21 <https://www.ishares.com/us/literature/fact-sheet/esgu-ishares-esg-aware-msci-usa-etf-fund-fact-sheet-en-us.pdf>

ทั้งนี้ บริษัทจัดการอาจเปลี่ยนแปลงการลงทุนในกองทุนดังกล่าวข้างต้นได้ โดยเป็นไปตามดุลยพินิจของผู้จัดการกองทุน



ข้อมูลอื่น ๆ

นโยบายการจ่ายเงินปันผล	ไม่จ่ายเงินปันผล
ผู้ดูแลผลประโยชน์	ธนาคารไทยพาณิชย์ จำกัด (มหาชน)
วันที่จดทะเบียน	เป็นไปตามระยะเวลาที่สำนักงานคณะกรรมการ ก.ล.ต. กำหนด
อายุโครงการ	ไม่กำหนดอายุโครงการ เว้นแต่เข้าเงื่อนไขเลิกกองทุน
ซื้อและขายคืนหน่วยลงทุน	<p><u>วันทำการซื้อ</u> ระหว่างวันที่ 16 – 20 สิงหาคม 2564</p> <p>มูลค่าขั้นต่ำของการซื้อครั้งแรก : 10,000 บาท</p> <p>มูลค่าขั้นต่ำของการซื้อครั้งถัดไป : ไม่กำหนด</p> <p><u>วันทำการขายคืน</u> :</p> <p>❖ รับซื้อคืนหน่วยลงทุนแบบอัตโนมัติ</p> <p>บริษัทจัดการจะดำเนินการรับซื้อคืนหน่วยลงทุนโดยอัตโนมัติให้แก่ผู้ถือหน่วยลงทุน เมื่อเข้าเงื่อนไขการเลิกกองทุน โดยเป็นไปตามเงื่อนไขใดเงื่อนไขหนึ่ง ตามที่บริษัทจัดการเห็นสมควร ดังต่อไปนี้</p> <p>(1) เมื่อมูลค่าหน่วยลงทุนไม่ต่ำกว่า 10.7222 บาท เป็นเวลา 2 วันทำการติดต่อกันขึ้นไป และทรัพย์สินของกองทุนที่จะรับซื้อคืนหน่วยลงทุนโดยอัตโนมัติจะต้องเป็นเงินสดหรือเทียบเท่าเงินสดทั้งหมด หรือเมื่อมูลค่าหน่วยลงทุนไม่ต่ำกว่า 10.7222 บาท และทรัพย์สินของกองทุนเป็นเงินสดหรือเทียบเท่าเงินสดทั้งหมด ณ วันทำการใด หรือ</p> <p>(2) กรณี ณ วันทำการใดก็ตามที่ทรัพย์สินของกองทุนเป็นเงินสดหรือเทียบเท่าเงินสดบางส่วน หรือทั้งหมด และสามารถรับซื้อคืนได้ไม่ต่ำกว่าอัตราที่บริษัทจัดการกำหนด</p> <p>ทั้งนี้ เมื่อเกิดเหตุการณ์ใดเหตุการณ์หนึ่งตาม (1) หรือ (2) แล้วแต่กรณี บริษัทจัดการจะพิจารณารับซื้อคืนหน่วยลงทุนโดยอัตโนมัติทั้งหมดภายใน 5 วันทำการนับแต่วันที่เกิดเหตุการณ์ดังกล่าวข้างต้น</p> <p>ทั้งนี้ มูลค่าหน่วยลงทุนที่คืนให้ผู้ถือหน่วยลงทุนต้องไม่ต่ำกว่าร้อยละ 107 ของมูลค่าที่ตราไว้ (10 บาท)</p> <p>❖ รับซื้อคืนหน่วยลงทุนแบบดุลยพินิจของผู้ลงทุน</p> <p>ในกรณีที่ไม่มีเกิดเหตุการณ์ที่มูลค่าหน่วยลงทุนเพิ่มขึ้นจนเป็นเหตุให้เลิกกองทุนภายใน 7 เดือนนับตั้งแต่วันจดทะเบียนกองทรัพย์สินเป็นกองทุนรวม บริษัทจัดการจะเปิดทำการรับซื้อคืนหน่วยลงทุน โดยจะเปิดให้มีการรับคำสั่งขายคืนหน่วยลงทุนอีกครั้ง ในวันทำการแรกนับแต่วันครบกำหนดระยะเวลา 7 เดือนนับตั้งแต่วันจดทะเบียนกองทรัพย์สินเป็นกองทุนรวม เป็นต้นไป โดยผู้ถือหน่วยลงทุนสามารถส่งคำสั่งขายคืนหน่วยลงทุนได้ที่บริษัทจัดการ หรือผู้สนับสนุนการขายหรือรับซื้อคืน (ถ้ามี) ได้ทุกวันทำการซื้อขาย ในระหว่างเวลาเริ่มเปิดทำการ – 15.30 น. อย่างไรก็ตาม หาก ณ วันใดก็ตามที่กองทุนเข้าเงื่อนไขการเลิกกองทุนตามเงื่อนไขที่บริษัทจัดการกำหนด บริษัทขอสงวนสิทธิที่จะดำเนินการเลิกกองทุนตามเหตุการณ์ดังกล่าว</p> <p>มูลค่าขั้นต่ำของการขายคืน : ไม่กำหนด</p> <p>ยอดคงเหลือขั้นต่ำ : ไม่กำหนด</p>

ระยะเวลาการรับเงินค่าขายคืน : ภายใน 5 วันทำการนับตั้งแต่วันที่ถัดจากวันคำนวณมูลค่าทรัพย์สิน
 สุทธิ มูลค่าหน่วยลงทุน และราคาหน่วยลงทุน โดยมีให้ครบ
 วันหยุดทำการของผู้ประกอบธุรกิจจัดการกองทุน
 ต่างประเทศที่มีลักษณะในทำนองเดียวกับธุรกิจจัดการกองทุน
 รวม และผู้ประกอบธุรกิจที่เกี่ยวข้องในต่างประเทศซึ่งจะส่งผล
 กระทบต่อการชำระราคา แต่โดยทั่วไปจะได้รับเงินภายใน T+3
 วันทำการหลังจากวันทำรายการขายคืน โดยมีให้ครบวันหยุด
 ทำการในประเทศ

คุณสามารถตรวจสอบมูลค่าทรัพย์สินได้ที่ : www.ktam.co.th

รายชื่อผู้จัดการกองทุน	ชื่อ-นามสกุล	ตำแหน่ง/บริหารจัดการด้าน	วันที่เริ่มบริหารกองทุนรวมนี้
	นาย พีรพงศ์ กิจจาการ	ผู้จัดการกองทุน ฝ่ายลงทุนทางเลือก	ตั้งแต่วันจดทะเบียนกองทุน
	นายเชมรัฐ ทรงอยู่	ผู้จัดการกองทุน ฝ่ายลงทุนทางเลือก	ตั้งแต่วันจดทะเบียนกองทุน
ผู้สนับสนุนการขาย หรือรับซื้อคืน	บริษัทจัดการอาจแต่งตั้งผู้สนับสนุนการขายหรือรับซื้อคืนหน่วยลงทุนเพิ่มเติมหรือยกเลิกการ แต่งตั้งผู้สนับสนุนการขายหรือรับซื้อคืนหน่วยลงทุนในภายหลังได้ โดยผู้สนใจลงทุนสามารถ สอบถามรายชื่อผู้สนับสนุนการขายหรือรับซื้อคืนหน่วยลงทุนได้ที่บริษัทจัดการ		
ติดต่อสอบถาม รับหนังสือชี้ชวน ร้องเรียน	บริษัทหลักทรัพย์จัดการกองทุน กรุงไทย จำกัด (มหาชน) ที่อยู่ : เลขที่ 1 อาคารเอ็มไพร์ทาวเวอร์ ชั้น 32 ถนนสาทรใต้ แขวงยานนาวา เขต สาทร กรุงเทพมหานคร 10120 โทรศัพท์ : 0-2686-6100 website : www.ktam.co.th email : callcenter@ktam.co.th		
ธุรกรรมที่อาจก่อให้เกิดความขัดแย้งทาง ผลประโยชน์	กองทุนอาจลงทุนในหน่วยลงทุนของกองทุนรวมซึ่งอยู่ภายใต้การบริหารของบริษัทจัดการใน สัดส่วนโดยเฉลี่ยในรอบปีบัญชีไม่เกินร้อยละ 20 ของมูลค่าทรัพย์สินสุทธิของกองทุน ดังนั้น บริษัทจัดการจะจัดให้มีระบบงานที่ป้องกันธุรกรรมที่อาจก่อให้เกิดความขัดแย้งทางผลประโยชน์ อันอาจเกิดจากนโยบายการลงทุนที่เปิดให้มีการลงทุนในกองทุนรวมภายใต้การจัดการของบริษัท หลักทรัพย์จัดการกองทุนเดียวกัน เพื่อให้เกิดประโยชน์สูงสุดแก่ผู้ถือหน่วยลงทุนของทั้งกองทุน รวมต้นทางและกองทุนรวมปลายทาง โดยผู้ถือหน่วยลงทุนสามารถดูรายละเอียดของข้อมูล เพิ่มเติมได้ที่ website : www.ktam.co.th		

- การลงทุนในหน่วยลงทุนไม่ใช่การฝากเงิน รวมทั้งไม่ได้อยู่ภายใต้ความคุ้มครองของสถาบันคุ้มครองเงินฝาก จึงมีความเสี่ยงจาก
 การลงทุนซึ่งผู้ลงทุนอาจไม่ได้รับเงินลงทุนคืนเต็มจำนวน
- ได้รับอนุมัติจัดตั้ง และอยู่ภายใต้การกำกับดูแลของสำนักงาน ก.ล.ต
- การพิจารณาว่าหนังสือชี้ชวนในการเสนอขายหน่วยลงทุนของกองทุนรวมนี้ได้เป็นการแสดงว่าสำนักงาน ก.ล.ต. ได้รับรองถึง
 ความถูกต้องของข้อมูลในหนังสือชี้ชวนของกองทุนรวม หรือ ได้ประกันราคาหรือผลตอบแทนของหน่วยลงทุนที่เสนอขายนั้น
 ทั้งนี้ บริษัทจัดการกองทุนรวมได้สอบถามข้อมูลในหนังสือชี้ชวนส่วนสรุปข้อมูลสำคัญ ณ วันที่ 10 สิงหาคม 2564 แล้วด้วยความ
 ระมัดระวังในฐานะผู้รับผิดชอบในการดำเนินการของกองทุนรวมและขอรับรองว่าข้อมูลดังกล่าวถูกต้อง ไม่เป็นเท็จ และไม่ทำให้
 ผู้อื่นสำคัญผิด

คำอธิบายเพิ่มเติม

ความเสี่ยงจากความผันผวนของมูลค่าหน่วยลงทุน (Market Risk) คือ ความเสี่ยงที่มูลค่าของหลักทรัพย์ที่กองทุนรวมลงทุนจะเปลี่ยนแปลงเพิ่มขึ้นหรือลดลงจากปัจจัยภายนอก เช่น สภาวะเศรษฐกิจการลงทุน ปัจจัยทางการเมืองทั้งในและต่างประเทศ เป็นต้น ซึ่งพิจารณาได้จากค่า standard deviation (SD) ของกองทุนรวม หากกองทุนรวมมีค่า SD สูง แสดงว่ากองทุนรวมมีความผันผวนจากการเปลี่ยนแปลงของราคาหลักทรัพย์สูง

ความเสี่ยงจากการเปลี่ยนแปลงของอัตราดอกเบี้ย (Interest Rate Risk) คือ ความเสี่ยงที่ราคาของตราสารหนี้จะเปลี่ยนแปลงไปในทิศทางตรงกันข้ามกับการเปลี่ยนแปลงของอัตราดอกเบี้ย หากตราสารหนี้ที่มีอายุคงเหลือที่ยาวนานเท่าไร การเปลี่ยนแปลงของอัตราดอกเบี้ยก็จะมีผลกระทบต่อราคาตราสารหนี้มากขึ้น

ความเสี่ยงจากการผิดนัดชำระหนี้ของผู้ออกตราสาร (Credit Risk) พิจารณาจากอันดับความน่าเชื่อถือของตราสารที่ลงทุน (credit rating) ซึ่งเป็นข้อมูลบอกระดับความสามารถในการชำระหนี้ โดยพิจารณาจากผลการดำเนินงานที่ผ่านมาและฐานะการเงินของผู้ออกตราสาร credit rating ของหุ้นกู้ระยะยาวมีความหมายโดยย่อ ดังต่อไปนี้

ระดับการ ลงทุน	TRIS	Fitch	Moody's	S&P	คำอธิบาย
ระดับที่น่า ลงทุน	AAA	AAA(tha)	Aaa	AAA	อันดับเครดิตสูงที่สุด มีความเสี่ยงต่ำที่สุดที่จะไม่สามารถชำระหนี้ได้ตามกำหนด
	AA	AA(tha)	Aa	AA	อันดับเครดิตรองลงมาและถือว่า มีความเสี่ยงต่ำมากที่จะไม่สามารถชำระหนี้ได้ตามกำหนด
	A	A(tha)	A	A	ความเสี่ยงต่ำที่จะไม่สามารถชำระหนี้ได้ตามกำหนด
	BBB	BBB(tha)	Baa	BBB	ความเสี่ยงปานกลางที่จะไม่สามารถชำระหนี้ได้ตามกำหนด
ระดับที่ต่ำกว่า น่าลงทุน	ต่ำกว่า BBB	ต่ำกว่า BBB(tha)	ต่ำกว่า Baa	ต่ำกว่า BBB	ความเสี่ยงสูง ที่จะไม่สามารถชำระหนี้ได้ตามกำหนด

ความเสี่ยงจากการขาดสภาพคล่องของหลักทรัพย์ (Liquidity Risk) คือ ความเสี่ยงที่เกิดจากการที่ซื้อหรือขายตราสารไม่ได้ในระยะเวลาหรือราคาตามที่กำหนดไว้ เนื่องจากโอกาสในการซื้อหรือขายตราสารมีจำกัด

ความเสี่ยงจากการดำเนินงานของผู้บริหาร (Business Risk) คือ ความเสี่ยงที่เกิดขึ้นเนื่องจากฐานะทางการเงิน หรือผลการดำเนินงานของธุรกิจซึ่งจะส่งผลกระทบต่อราคาหุ้นของธุรกิจนั้นๆ ให้มีการปรับตัวเพิ่มขึ้นหรือลดลง

ความเสี่ยงจากการเปลี่ยนแปลงของอัตราแลกเปลี่ยน (Foreign Exchange Rate Risk) การเปลี่ยนแปลงของอัตราแลกเปลี่ยนมีผลกระทบต่อมูลค่าของหน่วยลงทุน เช่น กองทุนรวมลงทุนด้วยสกุลเงินดอลลาร์ในช่วงที่เงินบาทอ่อน แต่ขายทำกำไรในช่วงที่บาทแข็ง กองทุนรวมจะได้เงินบาทกลับมาลดลง ในทางกลับกันหากกองทุนรวมลงทุนในช่วงที่บาทแข็งและขายทำกำไรในช่วงที่บาทอ่อนก็อาจได้ผลตอบแทนมากขึ้นกว่าเดิมด้วยเช่นกัน ดังนั้น การป้องกัน ความเสี่ยงจากอัตราแลกเปลี่ยนจึงเป็นเครื่องมือสำคัญในการบริหารความเสี่ยงจากดังกล่าว

- อาจป้องกันความเสี่ยงตามดุลยพินิจของผู้จัดการกองทุนรวม : ผู้ลงทุนอาจมีความเสี่ยงจากอัตราแลกเปลี่ยน เนื่องจากการป้องกันความเสี่ยงขึ้นอยู่กับดุลยพินิจของผู้จัดการกองทุนรวมในการพิจารณาว่าจะป้องกันความเสี่ยงหรือไม่

ความเสี่ยงของประเทศที่ลงทุน (Country Risk) คือ ความเสี่ยงที่เกิดจากการเปลี่ยนแปลงภายในประเทศที่กองทุนเข้าไปลงทุน เช่น การเปลี่ยนแปลงผู้บริหาร, การเปลี่ยนแปลงนโยบายทางด้านเศรษฐกิจ หรือสาเหตุอื่นๆ จนทำให้ไม่สามารถชำระหนี้ได้ตรงตามระยะเวลาที่กำหนด

ความเสี่ยงจากข้อจำกัดการนำเงินลงทุนกลับประเทศ (Repatriation Risk) เนื่องจากการลงทุนในต่างประเทศ กองทุนจะต้องปฏิบัติตามกฎหมาย หลักเกณฑ์ กฎระเบียบของประเทศที่เกี่ยวข้องกับการลงทุนซึ่งอาจแตกต่างจากที่บังคับใช้ในประเทศไทย ซึ่งโดยหลักการปฏิบัติงาน บริษัทจัดการฯ จะมีการศึกษาถึงกฎหมาย ระเบียบ กระบวนการหรือขั้นตอนในการทำธุรกรรมเพื่อลงทุน ตลอดจนประเด็นความเสี่ยงต่างๆ ที่เกี่ยวข้องก่อนการลงทุน แต่ในภาวะการณ์ลงจริง กองทุนอาจเผชิญกับเหตุการณ์อันไม่สามารถคาดการณ์ได้ หรือนอกเหนือความควบคุม เนื่องจากการเปลี่ยนแปลงใดๆ ที่กระทบต่อการลงทุน อาทิเช่น การเปลี่ยนแปลงกฎหมายหรือกฎระเบียบของประเทศที่เกี่ยวข้องกับการลงทุน การเปลี่ยนแปลงนโยบายของผู้ควบคุมกฎระเบียบของแต่ละประเทศ ซึ่งกระทบต่อต้นทุน ค่าใช้จ่าย ภาระทางภาษี ทำให้ไม่ได้รับผลตอบแทนตามที่คาดการณ์ หรืออาจมีการจำกัดการโอนเงินออกนอกประเทศ หรือจำกัดหรือห้ามแลกเปลี่ยนเงินตรา ทำให้ไม่สามารถนำเงินลงทุนกลับเข้าประเทศหรือแปลงกลับเป็นสกุลเงินบาทได้ เป็นต้น ในกรณีดังกล่าวอาจส่งผลกระทบต่อมูลค่าเงินลงทุน รวมถึงกระทบต่อสภาพคล่องของกองทุน

ความเสี่ยงจากการทำสัญญาซื้อขายล่วงหน้าเพื่อป้องกันความเสี่ยง คือ สัญญาซื้อขายล่วงหน้าที่มีการขึ้นลงผันผวน (Volatile) มากกว่าหลักทรัพย์พื้นฐาน ดังนั้น หากกองทุนมีการลงทุนในหลักทรัพย์ดังกล่าวย่อมทำให้สินทรัพย์มีความผันผวนมากกว่าการลงทุนในหลักทรัพย์พื้นฐาน (Underlying Security)

นอกจากนั้น ยังมีความเสี่ยงแตกต่างกันตามประเภทของสัญญาซื้อขายล่วงหน้าแต่ละประเภท ดังนี้

- ความเสี่ยงของผู้ซื้อสัญญาออปชัน ได้แก่ ความเสี่ยงที่ผู้ซื้อไม่สามารถใช้สิทธิภายในเวลาที่กำหนด ทำให้ต้องจ่ายค่าธรรมเนียมไปโดยไม่ได้ผลตอบแทนใดๆ
- ความเสี่ยงของผู้ขายสัญญาออปชัน ได้แก่ ความเสี่ยงที่ผู้ซื้อใช้สิทธิภายในเวลาที่กำหนด ซึ่งในกรณีที่เป็นการขายสิทธิในการซื้อ (short call option) จะทำให้ผู้ขายมีความเสี่ยงที่ไม่มีข้อจำกัด เนื่องจากมูลค่าสินทรัพย์อ้างอิงสามารถเปลี่ยนแปลงไปได้โดยไม่มีเพดานสูงสุด
- ความเสี่ยงของสัญญาฟิวเจอร์และสัญญาฟอว์เวิร์ด ได้แก่ ความผันผวนของมูลค่าสินทรัพย์อ้างอิงที่เปลี่ยนแปลงไปในทิศทางที่ทำให้มูลค่าของสัญญาฟิวเจอร์ / สัญญาฟอว์เวิร์ดมีผลขาดทุน

- ความเสี่ยงของสัญญาสวอป ได้แก่ ความผันผวนของมูลค่าสินทรัพย์อ้างอิงที่เปลี่ยนแปลงไปในทิศทางที่ทำให้มูลค่าของสัญญา สวอปมีผลขาดทุน

ความเสี่ยงจากการลงทุนในตราสารอนุพันธ์ (Derivative Risk) เพื่อเพิ่มประสิทธิภาพในการลงทุน หรือเพื่อให้บรรลุวัตถุประสงค์การลงทุน ซึ่งการลงทุนในตราสารอนุพันธ์ทำให้มีความเสี่ยงที่แตกต่างหรือมากกว่าหลักทรัพย์ทั่วไป เช่น

- ความสัมพันธ์ที่ไม่แน่นอนระหว่างผลตอบแทนของตราสารอนุพันธ์กับผลตอบแทนของตราสารหรือดัชนีซึ่งได้ทำการป้องกันความเสี่ยงไว้
- ในการทำสัญญาซื้อขายล่วงหน้านั้นกองทุนอาจต้องวางเงินประกันเริ่มต้น (initial margin) และอาจต้องวางเงินประกันเพิ่มเติมโดยจะทราบก่อนล่วงหน้าเพียงเล็กน้อยหากตลาดเคลื่อนไหวไปในทิศทางตรงกันข้ามกับสถานะสัญญาซื้อขายล่วงหน้าของกองทุน หากกองทุนไม่สามารถวางเงินประกันเพิ่มเติมได้ในเวลาที่กำหนด กองทุนจะต้องถูกบังคับให้ปิดสถานะของสัญญาดังกล่าว ทำให้เกิดการขาดทุนได้ เป็นต้น

ความเสี่ยงในเรื่องคู่สัญญาในการทำสัญญาป้องกันความเสี่ยงจากอัตราแลกเปลี่ยน (Counterparty Risk) คือ ความเสี่ยงที่อาจเกิดขึ้นจากคู่สัญญาในการทำสัญญาป้องกันความเสี่ยงจากอัตราแลกเปลี่ยนมีฐานะการเงินด้อยลงจนไม่อาจดำเนินการให้เป็นไปตามสัญญาได้

ความเสี่ยงจากการลงทุนกระจุกตัว (High Concentration Risk)

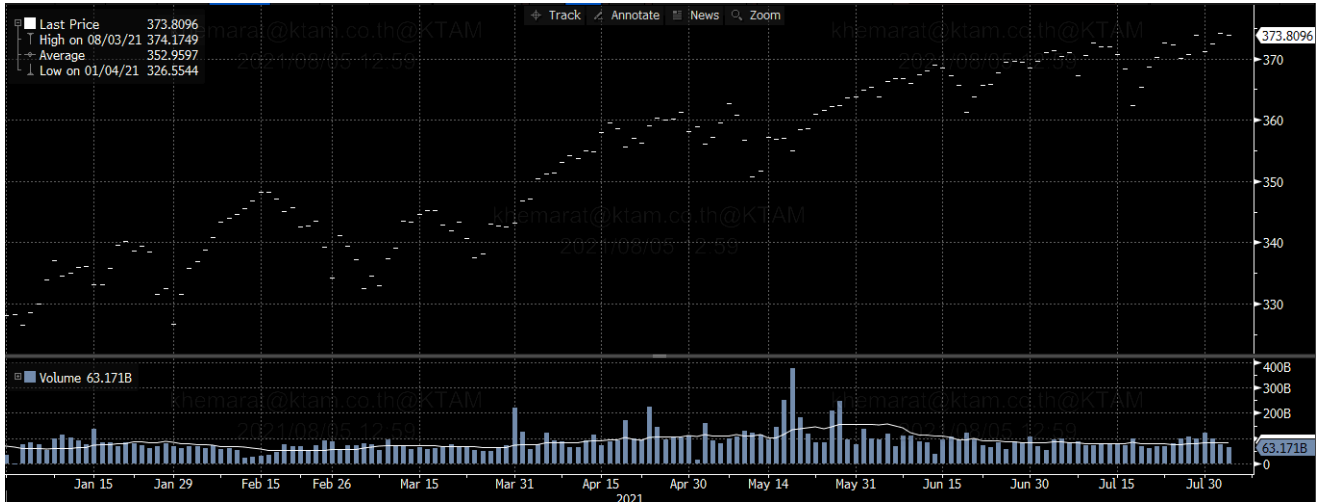
(1) ความเสี่ยงจากการลงทุนกระจุกตัวในผู้ออกตราสารรายใดรายหนึ่ง (High Issuer Concentration Risk) เกิดจากกองทุนลงทุนในผู้ออกตราสารรายใด ๆ มากกว่า 10% ของ NAV รวมกัน ซึ่งหากเกิดเหตุการณ์ที่ส่งผลกระทบต่อการทำงาน ฐานะทางการเงิน หรือความมั่นคงของผู้ออกตราสารรายดังกล่าว กองทุนอาจมีผลการดำเนินงานที่ผันผวนมากกว่ากองทุนที่กระจายการลงทุนในหลายผู้ออกตราสาร

(2) ความเสี่ยงจากการลงทุนกระจุกตัวในหมวดอุตสาหกรรมใดอุตสาหกรรมหนึ่ง (Sector Concentration Risk) เกิดจากกองทุนลงทุนในบางหมวดอุตสาหกรรมมากกว่า 20% ของ NAV รวมกัน ซึ่งหากเกิดเหตุการณ์ที่ส่งผลกระทบต่ออุตสาหกรรมนั้น กองทุนดังกล่าวอาจมีผลการดำเนินงานที่ผันผวนมากกว่ากองทุนที่กระจายการลงทุนในหลายหมวดอุตสาหกรรม

(3) ความเสี่ยงจากการกระจุกตัวลงทุนในประเทศใดประเทศหนึ่ง (Country Concentration Risk)

เกิดจากกองทุนลงทุนในประเทศใดประเทศหนึ่งมากกว่า 20% ของ NAV รวมกัน ซึ่งหากเกิดเหตุการณ์ที่ส่งผลกระทบต่อประเทศดังกล่าว เช่น การเมือง เศรษฐกิจ สังคม เป็นต้น กองทุนดังกล่าวอาจมีผลการดำเนินงานที่ผันผวนมากกว่ากองทุนที่กระจายการลงทุนในหลายประเทศ

กราฟแสดงการเปลี่ยนแปลงดัชนี MSCI All Country World Index Net Total Return USD ย้อนหลัง
ตั้งแต่ต้นปี 2564 จนถึงวันที่ 4 สิงหาคม 2564



* ที่มา: Bloomberg

** ผลการดำเนินงานในอดีตมิได้เป็นสิ่งยืนยันถึงผลการดำเนินงานในอนาคต

ภาพตลาดหุ้นโลกในช่วงครึ่งปีแรกของปี 2564 ยังปรับตัวขึ้นได้ต่อเนื่องจากปี 2563 จากการที่นักลงทุนยังคงเชื่อมั่นในการฟื้นตัวของกิจกรรมทางเศรษฐกิจทั่วโลก หลังการฉีดวัคซีนมีพัฒนาการมากขึ้น พร้อมกับมาตรการทางการเงินการคลังที่ช่วยหนุนสภาพคล่อง และ sentiment ของตลาดได้ นำโดยตลาดหุ้นสหรัฐฯ ที่ปรับตัวขึ้นตอบรับตัวเลขเศรษฐกิจในเดือนกุมภาพันธ์ที่ออกมาดี ทั้งตัวเลขการจ้างงานนอกภาคการเกษตร ตัวเลขดัชนีผู้จัดการฝ่ายจัดซื้อภาคอุตสาหกรรม (Manufacturing PMI) ซึ่งเป็นสัญญาณว่าเศรษฐกิจสหรัฐฯ ฟื้นตัวได้ดีหลังจากผลกระทบของ COVID-19 รวมถึงตอบรับมาตรการกระตุ้นเศรษฐกิจระลอกใหม่ของประธานาธิบดี โจ ไบเดน เพื่อกระตุ้นการฟื้นตัวของค่าใช้จ่ายและลงทุนในโครงสร้างพื้นฐาน โดยหุ้นกลุ่มที่ปรับตัวเพิ่มขึ้นยังคงเป็นหุ้นกลุ่ม cyclical เช่นเดียวกับกับหุ้นกลุ่มเทคโนโลยี ที่นักลงทุนยังคงให้ความสนใจอยู่ อย่างไรก็ตาม ความผันผวนในตลาดยังคงมีอยู่จากแรงขายหุ้นที่มูลค่าหุ้นอยู่ในระดับสูง ตามข่าวที่มีความอ่อนไหวต่อตลาด เช่น การถอนมาตรการทางการเงิน (QE tapering) หรือการปรับขึ้นของอัตราผลตอบแทนพันธบัตรและคาดการณ์เงินเฟ้อ

แนวโน้มผลตอบแทนจากตลาดหุ้นยังอยู่ในระดับที่ดี จากกลุ่มเศรษฐกิจประเทศพัฒนาแล้วที่ฟื้นตัวอย่างต่อเนื่อง รวมถึงการที่นักลงทุนหันมาให้ความสนใจ และมีเม็ดเงินไหลเข้ากลุ่มอุตสาหกรรม หรือการลงทุนแบบธีม ที่มีแนวโน้มเติบโตในระยะยาวได้มากขึ้น เช่น อุตสาหกรรม semiconductor หรือธีมการลงทุนในกิจการที่มีการคัดกรองด้วยเกณฑ์ Environmental, Social, and Governance ซึ่งเติบโตได้ดีเช่นกัน