

กองทุนเปิดกรุงไทยประจำ 3 เดือนมุ่งรักษาเงินต้น3
The Krung Thai Capital Protection Fixed 3M Fund3

KTFIX3M3

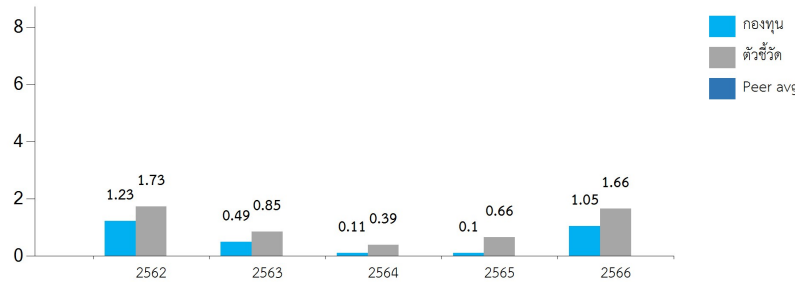
ประเภทกองทุนรวม / กลุ่มกองทุนรวม

- กองทุนรวมตราสารแห่งหนึ่ง
- กลุ่ม Miscellaneous

นโยบายและกลยุทธ์การลงทุน

- กองทุนมีนโยบายที่มุ่งรักษาเงินลงทุนเริ่มแรกของผู้ถือหน่วยลงทุนเฉพาะผู้ถือหน่วยลงทุนที่ซื้อขายหน่วยลงทุนตามวันและเวลาที่บริษัทจัดการกำหนดให้ได้รับการรักษาเงินต้น และถือหน่วยลงทุนต่อเนื่องตลอดระยะเวลาถือครองตามที่บริษัทจัดการกำหนด
- กองทุนจะลงทุนในตราสารที่มุ่งจะให้เกิดการรักษาเงินต้น ได้แก่ ตราสารภาครัฐไทย ตัวสัญญาใช้เงิน หรือบัตรเงินฝาก ที่บริษัทเงินทุน หรือบริษัทเครดิตฟองซิเอร์ เป็นผู้ออกเพื่อการกู้ยืมหรือรับเงินจากประชาชน เงินฝากในธนาคารพาณิชย์หรือบัตรเงินฝากที่ธนาคารพาณิชย์เป็นผู้ออก หรือทรัพย์สินอื่นที่มีความเสี่ยงต่ำหรือมีความเสี่ยงเทียบเคียงได้กับตราสารภาครัฐไทย ทั้งนี้ โดยได้รับความเห็นชอบจากสำนักงานคณะกรรมการ ก.ล.ต.
- มุ่งหวังให้ผลประกอบการสูงกว่าดัชนีชี้วัด (active management)

ผลการดำเนินงานและดัชนีชี้วัดย้อนหลัง 5 ปีปฏิทิน (%ต่อปี)



ผลการดำเนินงานย้อนหลังแบบปักหมุด

	YTD	3 เดือน	6 เดือน	1 ปี*	3 ปี*	5 ปี*	10 ปี*	ตั้งแต่จัดตั้ง*
กองทุน	1.32	0.39	0.79	1.53	0.83	0.65	0.91	1.30
ดัชนีชี้วัด	1.93	0.61	1.18	2.32	1.44	1.15	1.36	1.71
ค่าเฉลี่ยในกลุ่มเดียวกัน								
ความผันผวนกองทุน	0.08	0.06	0.07	0.08	0.10	0.13	0.11	0.17
ความผันผวนดัชนีชี้วัด	0.10	0.10	0.10	0.10	0.10	0.09	0.09	0.11

หมายเหตุ : * % ต่อปี

ระดับความเสี่ยง



ข้อมูลกองทุนรวม

วันจดทะเบียนกองทุน	11/12/51
วันเริ่มต้น class	N/A
นโยบายการจ่ายเงินปันผล	ไม่มี
อายุกองทุน	ไม่กำหนด
ผู้จัดการกองทุนรวม	
นาง กอบกาญจน์ เอี่ยมจิตกุล	ตั้งแต่ 11/12/51

ดัชนีชี้วัด

ดัชนีพันธบัตรที่มีอายุคงที่ (ZRR) อายุประมาณ 3 เดือน

คำเตือน

- การลงทุนในกองทุนรวมไม่ใช่การฝากเงิน
- ผลการดำเนินงานในอดีตของกองทุนรวม มิได้เป็นสิ่งยืนยันถึงผลการดำเนินงานในอนาคต

การเข้าร่วมต่อต้านทุจริต : ได้รับการรับรองจาก CAC

Morningstar® Sustainability Rating™



หนังสือชี้ชวนฉบับเต็ม



ผู้ลงทุนสามารถศึกษาเครื่องมือบริหาร

ความเสี่ยงด้านสภาพคล่องได้ในหนังสือชี้ชวนฉบับเต็ม

www.ktam.co.th

การซื้อหน่วยลงทุน	การขายคืนหน่วยลงทุน
วันทำการซื้อ : ทุกรอบระยะเวลาประมาณ 3 เดือน โดยบริษัทจะกำหนดวันแจ้งความจำนง และเปิดรับคำสั่งซื้อหน่วยลงทุนล่วงหน้าก่อนถึงวันทำการซื้อขายหน่วยลงทุน โดยผู้ถือหน่วยลงทุนสามารถสั่งซื้อหน่วยลงทุนได้ที่บริษัทจัดการ หรือผู้สนับสนุนการขายหรือรับซื้อคืนหน่วยลงทุน ทั้งนี้ ผู้ถือหน่วยลงทุนสามารถดูข้อมูลตารางกำหนดวันเสนอขายหรือรับซื้อคืนหน่วยลงทุนดังกล่าวได้ที่ www.ktam.co.th	วันทำการขายคืน : วันทำการขายคืน : ทุกรอบระยะเวลาประมาณ 3 เดือน โดยบริษัทจะกำหนดวันแจ้งความจำนง และเปิดรับคำสั่งขายคืนหน่วยลงทุนล่วงหน้าก่อนถึงวันทำการรับซื้อคืนหน่วยลงทุน โดยผู้ถือหน่วยลงทุนสามารถสั่งขายคืนหน่วยลงทุนได้ที่บริษัทจัดการ หรือผู้สนับสนุนการขายหรือรับซื้อคืนหน่วยลงทุน ทั้งนี้ ผู้ถือหน่วยลงทุนสามารถดูข้อมูลตารางกำหนดวันเสนอขายหรือรับซื้อคืนหน่วยลงทุนดังกล่าวได้ที่ www.ktam.co.th

เวลาทำการ : 8:30 - 15:30	เวลาทำการ : 8:30 - 15:30
การซื้อครั้งแรกขั้นต่ำ : ไม่กำหนด	การขายคืนขั้นต่ำ :
การซื้อครั้งถัดไปขั้นต่ำ : ไม่กำหนด	ยอดคงเหลือขั้นต่ำ :
	ระยะเวลาการรับเงินค่าขายคืน : T+5 คือ 5 วันทำการหลังจากวันทำรายการขายคืน

หมายเหตุ : โดยทั่วไปจะได้รับเงินภายใน T+1 วันทำการหลังจากวันทำรายการขายคืน

ค่าธรรมเนียมที่เรียกเก็บจากกองทุนรวม (% ต่อปีของ NAV)		
ค่าธรรมเนียม	สูงสุดไม่เกิน	เก็บจริง
การจัดการ	0.5350	0.5350
รวมค่าใช้จ่าย	1.6050	0.6211

หมายเหตุ : *เป็นอัตราที่รวมภาษีมูลค่าเพิ่ม ภาษีธุรกิจเฉพาะ หรือภาษีอื่นใดในทำนองเดียวกัน **รวมค่าใช้จ่าย (เก็บจริง) เป็นของรอบปีบัญชีที่ผ่านมา

ค่าธรรมเนียมที่เรียกเก็บจากผู้ถือหน่วย (% ของมูลค่าซื้อขาย)		
ค่าธรรมเนียม	สูงสุดไม่เกิน	เก็บจริง
การขาย	ไม่มี	ไม่มี
การรับซื้อคืน	ไม่มี	ไม่มี
การสับเปลี่ยนหน่วยลงทุนเข้า	1.000	ยังไม่เรียกเก็บ
การสับเปลี่ยนหน่วยลงทุนออก	ไม่มี	ไม่มี
การโอนหน่วย	ดูหมายเหตุเพิ่มเติม	ดูหมายเหตุเพิ่มเติม

หมายเหตุ : *ค่าธรรมเนียมข้างต้นเป็นอัตราที่รวมภาษีมูลค่าเพิ่ม ภาษีธุรกิจเฉพาะ หรือภาษีอื่นใดในทำนองเดียวกัน **ค่าธรรมเนียมการโอนหน่วย ตามที่นายทะเบียนเรียกเก็บ

ข้อมูลเชิงสถิติ	
Maximum Drawdown	-0.05 %
Recovering Period	N/A
FX Hedging	N/A
อัตราส่วนหมุนเวียนการลงทุน	0.00 เท่า
อายุเฉลี่ยของตราสารหนี้	0 เดือน 20 วัน
Yield to Maturity	2.15

การจัดสรรการลงทุนในผู้ออกตราสาร 5 อันดับแรก	
ผู้ออก	% NAV
ธนาคารแห่งประเทศไทย	98.64

หมายเหตุ :

	การจัดสรรการลงทุนตามอันดับความน่าเชื่อถือ(%)		
	ในประเทศ	National	International
Gov bond/AAA	98.64		
AA			
A			
BBB			
ต่ำกว่า BBB			
Unrated/non			

หมายเหตุ :

สัดส่วนประเภททรัพย์สินที่ลงทุน

ทรัพย์สิน	% NAV
พันธบัตรธนาคารแห่งประเทศไทย	98.64
เงินฝากธนาคาร	1.49
สินทรัพย์และหนี้สินอื่นๆ	-0.13

หมายเหตุ :

ทรัพย์สินที่ลงทุน 5 อันดับแรก

ทรัพย์สิน	% NAV
พันธบัตรธนาคารแห่งประเทศไทยงวดที่ 34/91/67	98.64

หมายเหตุ :

ข้อมูลอื่นๆ

เงื่อนไขและกลไกการรักษาเงินต้น

กองทุนเปิดกรุงไทยประจำ 3 เดือนมุ่งรักษาเงินต้น1 เป็นกองทุนรวมที่มุ่งรักษาเงินต้น โดยลงทุนในตราสารการเงินตามที่อธิบายไว้ในข้อประเภทย่อยและนโยบายการลงทุนของกองทุนรวม โดยมีรายละเอียดเงื่อนไขและกลไกการรักษาเงินต้น ดังนี้

- **เงื่อนไขการมุ่งรักษาเงินต้น** ผู้ถือหน่วยลงทุนจะต้องถือหน่วยลงทุนครบรอบระยะเวลาลงทุน โดยนับตั้งแต่วันที่ผู้ถือหน่วยลงทุนเริ่มลงทุนจนถึงวันครบรอบระยะเวลาการลงทุนของกองทุนแต่ละรอบ ในกรณีที่ผู้ถือหน่วยลงทุนมีการขายคืนหน่วยลงทุนบางส่วนหรือทั้งหมด เฉพาะเงินที่ผู้ถือหน่วยลงทุนได้ทำการขายคืนหน่วยลงทุนนั้น จะไม่ได้รับการคุ้มครอง
- **จำนวนเงินที่คุ้มครอง** เงินลงทุนที่มุ่งรักษาเงินต้น คือ เงินค่าซื้อหน่วยลงทุนของผู้ถือหน่วยลงทุนที่สะสมในทุกรอบที่ผ่านมา หักด้วยยอดเงินที่ผู้ถือหน่วยลงทุนได้ทำการขายคืนหน่วยลงทุน
- **ระยะเวลาการคุ้มครอง** ทุกรอบระยะเวลาประมาณ 3 เดือน และระยะเวลาการมุ่งรักษาเงินต้นจะสิ้นสุดเมื่อเลิกกองทุน ยกเว้นเหตุต้องเลิกกองทุนตามข้อ “การเลิกโครงการจัดการกองทุนรวม” ก่อนครบรอบระยะเวลาการลงทุนนั้นๆ
- **กลไกในการมุ่งรักษาเงินต้น** ตัวอย่างการคำนวณผลตอบแทนจากการลงทุนในหลักทรัพย์หรือทรัพย์สินที่ลงทุนในส่วนการมุ่งรักษาเงินต้น

แผนการลงทุน KTFIX3M3 อายุประมาณ 3 เดือน

หลักทรัพย์	วันที่เริ่มลงทุน		อัตราผลตอบแทน/ค่าใช้จ่าย (%ต่อปี)	วันสิ้นสุดระยะเวลาการถือครอง	
	สัดส่วนการลงทุน	มูลค่าหน่วยลงทุน (บาท)		สัดส่วนการลงทุน	มูลค่าหน่วยลงทุน
พันธบัตรรัฐบาล/พันธบัตรรบพ.	100.00%	10	2.20%	100.05%	10.0055
เงินฝากธนาคาร	0.00%	0	0.00%	0.00%	0.0000
รวม	100.00%	10	2.20%	100.05%	10.0055
หัก ค่าธรรมเนียมกองทุนไม่เก็บ			-0.70%	-0.02%	-0.0017
ผลตอบแทนสุทธิ			1.50%		10.0037

ที่มา : สถาบันการเงิน / ผู้ค้าตราสารหนี้ ณ วันที่ 10 ตุลาคม 2567

- การลงทุนที่แท้จริงอาจมีการเปลี่ยนแปลงไปจากนี้เพื่อความเหมาะสมกับสภาพตลาดตราสารหนี้และอัตราดอกเบี้ยของตราสารต่างๆ (บริษัทจัดการจะใช้ดุลพินิจในการเปลี่ยนแปลงทรัพย์สินที่ลงทุนหรือสัดส่วนการลงทุนได้ต่อเมื่อเป็นการดำเนินการภายใต้สถานการณ์ที่จำเป็นและสมควรเพื่อรักษาผลประโยชน์ของผู้ลงทุนเป็นสำคัญ โดยไม่ทำให้ความเสียหายของทรัพย์สินที่ลงทุนเปลี่ยนแปลงไปอย่างมีนัยสำคัญ โดยบริษัทจัดการอาจพิจารณาการลงทุนในตราสารหนี้ เงินฝาก ตลอดจนหลักทรัพย์หรือทรัพย์สินอื่นที่สำนักงานฯ อนุญาตให้ลงทุนได้ ทั้งนี้ การเปลี่ยนแปลงดังกล่าวอาจทำให้ผู้ถือหน่วยลงทุนไม่ได้รับผลตอบแทนตามอัตราที่ประมาณการไว้)
- ค่าใช้จ่ายของกองทุนสามารถเปลี่ยนแปลงตามความเหมาะสม โดยไม่เกินจากที่ระบุไว้ในโครงการ
- ทั้งนี้ บริษัทจัดการขอสงวนสิทธิในการแก้ไขเปลี่ยนแปลงอัตราผลตอบแทน และสัดส่วนการลงทุนเพื่อให้สอดคล้องกับสภาพการณ์ลงทุนในแต่ละขณะ

คำอธิบาย

Maximum Drawdown เปรอ์เซ็นต์ผลขาดทุนสูงสุดของกองทุนรวมในระยะเวลา 5 ปีย้อนหลัง (หรือตั้งแต่จัดตั้งกองทุนกรณีที่ยังไม่ครบ 5 ปี) โดยวัดจากระดับ NAV ต่อหน่วยที่จุดสูงสุด ไปจนถึงจุดต่ำสุดในช่วงที่ NAV ต่อหน่วยปรับตัวลดลงค่า Maximum Drawdownเป็นข้อมูลที่ช่วยให้ทราบถึงความเสี่ยงที่อาจขาดทุนจากการลงทุนในกองทุนรวม

Recovering Period ระยะเวลาการฟื้นตัว เพื่อเป็นข้อมูลให้ผู้ลงทุนทราบถึงระยะเวลาดังแต่การขาดทุนสูงสุดจนถึงระยะเวลาที่ฟื้นกลับมาที่เงินทุนเริ่มต้นใช้ระยะเวลานานเท่าใด

FX Hedging เปรอ์เซ็นต์ของการลงทุนในสกุลเงินต่างประเทศที่มีการป้องกันความเสี่ยงจากอัตราแลกเปลี่ยน

อัตราส่วนหมุนเวียนการลงทุน ความถี่ของการซื้อขายหลักทรัพย์ในพอร์ตการลงทุนในช่วงเวลาใดช่วงเวลานึง โดยคำนวณจากมูลค่าที่ต่ำกว่าระหว่างผลรวมของมูลค่าการซื้อขายหลักทรัพย์กับ ผลรวมของมูลค่าการขายหลักทรัพย์ของกองทุนรวมในรอบระยะเวลา 1 ปีหารด้วยมูลค่า NAV ของกองทุนรวมเฉลี่ยในรอบระยะเวลาเดียวกัน กองทุนรวมที่มีค่า portfolio turnover สูง บ่งชี้ถึงการซื้อขายหลักทรัพย์บ่อยครั้งของผู้จัดการกองทุนและทำให้มีต้นทุนการซื้อขายหลักทรัพย์ที่สูง จึงต้องพิจารณาเปรียบเทียบกับผลการดำเนินงานของกองทุนรวมเพื่อประเมินความคุ้มค่าของการซื้อขายหลักทรัพย์ดังกล่าว

Sharpe Ratio อัตราส่วนระหว่างผลตอบแทนส่วนเพิ่มของกองทุนรวมเปรียบเทียบกับความเสี่ยงจากการลงทุน โดยคำนวณจากผลต่างระหว่างอัตราผลตอบแทนของกองทุนรวมกับอัตราผลตอบแทนที่ปราศจากความเสี่ยง (risk-free rate) เปรียบเทียบกับค่าเบี่ยงเบนมาตรฐาน (standard deviation) ของกองทุนรวม ค่า Sharpe Ratio สะท้อนถึงอัตราผลตอบแทนที่กองทุนรวมควรได้รับเพิ่มขึ้นเพื่อชดเชยกับความเสี่ยงที่กองทุนรวมรับมา โดยกองทุนรวมที่มีค่า Sharpe Ratio สูงกว่าจะเป็นกองทุนที่มีประสิทธิภาพในการบริหารจัดการการลงทุนที่ดีกว่า เนื่องจากได้รับผลตอบแทนส่วนเพิ่มที่สูงกว่าภายใต้ระดับความเสี่ยงเดียวกัน

Alpha ผลตอบแทนส่วนเกินของกองทุนรวมเมื่อเปรียบเทียบกับดัชนีชี้วัด (benchmark) โดยค่า Alpha ที่สูง หมายถึง กองทุนสามารถสร้างผลตอบแทนได้สูงกว่าดัชนีชี้วัด ซึ่งเป็นผลจากประสิทธิภาพของผู้จัดการกองทุนในการคัดเลือกหรือหาจังหวะเข้าลงทุนในหลักทรัพย์ได้อย่างเหมาะสม

Beta ระดับและทิศทางการเปลี่ยนแปลงของอัตราผลตอบแทนของหลักทรัพย์ในพอร์ตการลงทุน โดยเปรียบเทียบกับอัตราการเปลี่ยนแปลงของตลาด Beta น้อยกว่า 1 แสดงว่า หลักทรัพย์ในพอร์ตการลงทุนมีการเปลี่ยนแปลงของอัตราผลตอบแทนน้อยกว่าการเปลี่ยนแปลงของอัตราผลตอบแทนของกลุ่มหลักทรัพย์ของตลาด Beta มากกว่า 1 แสดงว่า หลักทรัพย์ ในพอร์ตการลงทุนมีการเปลี่ยนแปลงของอัตราผลตอบแทนมากกว่าการเปลี่ยนแปลงของอัตราผลตอบแทนของกลุ่มหลักทรัพย์ของตลาด

Tracking Error อัตราผลตอบแทนของกองทุนมีประสิทธิภาพในการเลียนแบบดัชนีชี้วัด โดยหาก tracking error ต่ำ หมายถึงกองทุนรวมมีประสิทธิภาพในการสร้างผลตอบแทนให้ใกล้เคียงกับดัชนีชี้วัด กองทุนรวมที่มีค่า tracking error สูง จะมีอัตราผลตอบแทนโดยเฉลี่ยห่างจากดัชนีชี้วัดมากขึ้น

Yield to Maturity อัตราผลตอบแทนจากการลงทุนในตราสารหนี้โดยถือจนครบกำหนดอายุ ซึ่งคำนวณจากดอกเบี้ยที่ได้รับในอนาคตตลอดอายุตราสารและเงินต้นที่จะได้รับคืน นำมาคิดลดเป็นมูลค่าปัจจุบัน โดยใช้วัดอัตราผลตอบแทนของกองทุนรวมตราสารหนี้ คำนวณจากค่าเฉลี่ยถ่วงน้ำหนักของ Yield to Maturity ของตราสารหนี้แต่ละตัวที่กองทุนมีการลงทุน และเนื่องจาก Yield to Maturity มีหน่วยมาตรฐานเป็นเปอร์เซ็นต์ต่อปีจึงสามารถนำไปใช้เปรียบเทียบอัตราผลตอบแทนระหว่างกองทุนรวมตราสารหนี้ที่มีนโยบายถือครอง ตราสารหนี้จนครบกำหนดอายุและมีลักษณะการลงทุนที่ใกล้เคียงกันได้

ข้อมูล Morningstar Sustainability Rating ณ วันที่ 30/09/2567

© สงวนลิขสิทธิ์ 2566 บริษัท มอร์นิ่งสตาร์ รีเสิร์ช ประเทศไทย ข้อมูลนี้ (1) เป็นกรรมสิทธิ์ของบริษัทมอร์นิ่งสตาร์ และ/หรือ ผู้ให้บริการข้อมูล (2) ขอสงวนสิทธิ์ในการลอกเลียน หรือเผยแพร่ (3) ขอสงวนสิทธิ์ที่จะไม่รับผิดชอบต่อความถูกต้อง ครบถ้วน และความเสียหายต่างๆ ที่เกิดขึ้นทุกกรณีจากการนำข้อมูลไปใช้อ้างอิง, ผลการดำเนินงานในอดีตมิได้เป็นสิ่งยืนยันถึงผลการดำเนินงานในอนาคต.

คะแนนในส่วนของ Corporate Sustainability Score, Sovereign Sustainability Score และสได้การลงทุนเป็นข้อมูล ณ วันที่ 30/09/2567

มอร์นิ่งสตาร์ได้มีการนำข้อมูลความยั่งยืนของบริษัทหรือประเทศที่วิเคราะห์โดย Sustainalytics มาใช้ในการคำนวณ Sustainability Score

บริษัทหลักทรัพย์จัดการกองทุน กรุงไทย จำกัด (มหาชน)

โทรศัพท์ 0-2686-6100 แฟกซ์ 0-2670-0430 www.ktam.co.th

เลขที่ 1 อาคารเอ็มไพร์ทาวเวอร์ ชั้น 32 ถนนสาทรใต้ แขวงยานนาวา เขตสาทร กรุงเทพมหานคร 10120