

**กองทุนเปิดกรุงไทยประจำ 3 เดือนมุ่งรักษาเงินต้น2**  
**The Krung Thai Capital Protection Fixed 3M Fund2**

KTFIX3M2

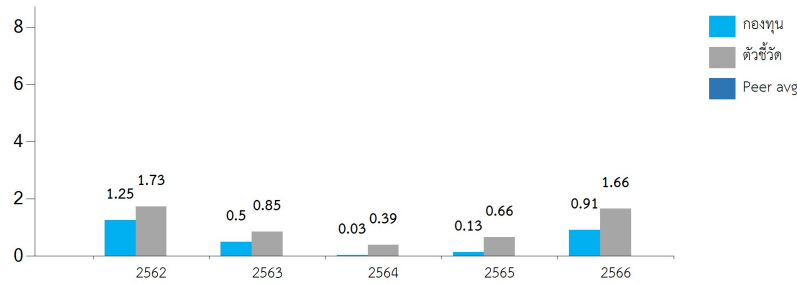
## ประเภทกองทุนรวม / กลุ่มกองทุนรวม

- กองทุนรวมตราสารแห่งหนึ่ง
- กลุ่ม Miscellaneous

## นโยบายและกลยุทธ์การลงทุน

- กองทุนมีนโยบายที่มุ่งรักษาเงินลงทุนเริ่มแรกของผู้ถือหน่วยลงทุนเฉพาะผู้ถือหน่วยลงทุนที่ซื้อขายหน่วยลงทุนตามวันและเวลาที่บริษัทจัดการกำหนดให้ได้รับการรักษาเงินต้น และถือหน่วยลงทุนต่อเนื่องตลอดระยะเวลาถือครองตามที่บริษัทจัดการกำหนด
- กองทุนจะลงทุนในตราสารที่มุ่งจะให้เกิดการรักษาเงินต้น ได้แก่ ตราสารภาครัฐไทย ตัวสัญญาใช้เงิน หรือบัตรเงินฝาก ที่บริษัทเงินทุน หรือบริษัทเครดิตฟองซิเอร์ เป็นผู้ออกเพื่อการกู้ยืมหรือรับเงินจากประชาชน เงินฝากในธนาคารพาณิชย์หรือบัตรเงินฝากที่ธนาคารพาณิชย์เป็นผู้ออก หรือทรัพย์สินอื่นที่มีความเสี่ยงต่ำหรือมีความเสี่ยงเทียบเคียงได้กับตราสารภาครัฐไทย ทั้งนี้ โดยได้รับความเห็นชอบจากสำนักงานคณะกรรมการ ก.ล.ต.
- มุ่งหวังให้ผลประกอบการสูงกว่าดัชนีชี้วัด (active management)

## ผลการดำเนินงานและดัชนีชี้วัดย้อนหลัง 5 ปีปฏิทิน (%ต่อปี)



## ผลการดำเนินงานย้อนหลังแบบปักหมุด

	YTD	3 เดือน	6 เดือน	1 ปี*	3 ปี*	5 ปี*	10 ปี*	ตั้งแต่จัดตั้ง*
กองทุน	1.39	0.43	0.84	1.64	0.80	0.62	0.91	1.31
ดัชนีชี้วัด	1.93	0.61	1.18	2.32	1.44	1.15	1.36	1.73
<b>ค่าเฉลี่ยในกลุ่มเดียวกัน</b>								
ความผันผวนกองทุน	0.08	0.08	0.08	0.07	0.08	0.13	0.10	0.13
ความผันผวนดัชนีชี้วัด	0.10	0.10	0.10	0.10	0.10	0.09	0.09	0.11

หมายเหตุ : \* % ต่อปี

## ระดับความเสี่ยง



## ข้อมูลกองทุนรวม

วันจดทะเบียนกองทุน	05/11/51
วันเริ่มต้น class	N/A
นโยบายการจ่ายเงินปันผล	ไม่มี
อายุกองทุน	ไม่กำหนด
<b>ผู้จัดการกองทุนรวม</b>	
นาง กอบกาญจน์ เอี่ยมจิตกุล	ตั้งแต่ 05/11/51

## ดัชนีชี้วัด

ดัชนีพันธบัตรที่มีอายุคงที่ (ZRR) อายุประมาณ 3 เดือน

## คำเตือน

- การลงทุนในกองทุนรวมไม่ใช่การฝากเงิน
- ผลการดำเนินงานในอดีตของกองทุนรวม มิได้เป็นสิ่งยืนยันถึงผลการดำเนินงานในอนาคต

การเข้าร่วมต่อต้านทุจริต : ได้รับการรับรองจาก CAC

Morningstar® Sustainability Rating™



หนังสือชี้ชวนฉบับเต็ม



ผู้ลงทุนสามารถศึกษาเครื่องมือบริหาร

ความเสี่ยงด้านสภาพคล่องได้ในหนังสือชี้ชวนฉบับเต็ม

[www.ktam.co.th](http://www.ktam.co.th)

การซื้อหน่วยลงทุน	การขายคืนหน่วยลงทุน
วันทำการซื้อ : ทุกรอบระยะเวลาประมาณ 3 เดือน โดยบริษัทจะกำหนดวันแจ้งความจำนง และเปิดรับคำสั่งซื้อหน่วยลงทุนล่วงหน้าก่อนถึงวันทำการซื้อขายหน่วยลงทุน โดยผู้ถือหน่วยลงทุนสามารถสั่งซื้อหน่วยลงทุนได้ที่บริษัทจัดการ หรือผู้สนับสนุนการขายหรือรับซื้อคืนหน่วยลงทุน ทั้งนี้ ผู้ถือหน่วยลงทุนสามารถดูข้อมูลตารางกำหนดวันเสนอขายหรือรับซื้อคืนหน่วยลงทุนดังกล่าวได้ที่ <a href="http://www.ktam.co.th">www.ktam.co.th</a>	วันทำการขายคืน : ทุกรอบระยะเวลาประมาณ 3 เดือน โดยบริษัทจะกำหนดวันแจ้งความจำนง และเปิดรับคำสั่งขายคืนหน่วยลงทุนล่วงหน้าก่อนถึงวันทำการรับซื้อคืนหน่วยลงทุน โดยผู้ถือหน่วยลงทุนสามารถสั่งขายคืนหน่วยลงทุนได้ที่บริษัทจัดการ หรือผู้สนับสนุนการขายหรือรับซื้อคืนหน่วยลงทุน ทั้งนี้ ผู้ถือหน่วยลงทุนสามารถดูข้อมูลตารางกำหนดวันเสนอขายหรือรับซื้อคืนหน่วยลงทุนดังกล่าวได้ที่ <a href="http://www.ktam.co.th">www.ktam.co.th</a>

เวลาทำการ : 8:30 - 15:30	เวลาทำการ : 8:30 - 15:30
การซื้อครั้งแรกขั้นต่ำ : ไม่กำหนด	การขายคืนขั้นต่ำ :
การซื้อครั้งถัดไปขั้นต่ำ : ไม่กำหนด	ยอดคงเหลือขั้นต่ำ :
	ระยะเวลาการรับเงินค่าขายคืน : T+5 คือ 5 วันทำการหลังจากวันทำรายการขายคืน

หมายเหตุ : โดยทั่วไปจะได้รับเงินภายใน T+1 วันทำการหลังจากวันทำรายการขายคืน

#### ค่าธรรมเนียมที่เรียกเก็บจากกองทุนรวม (% ต่อปีของ NAV)

ค่าธรรมเนียม	สูงสุดไม่เกิน	เก็บจริง
การจัดการ	0.5350	0.5350
รวมค่าใช้จ่าย	1.6050	0.6612

หมายเหตุ : \*เป็นอัตราที่รวมภาษีมูลค่าเพิ่ม ภาษีธุรกิจเฉพาะ หรือภาษีอื่นใดในทำนองเดียวกัน \*\*ค่าธรรมเนียมการจัดการ (เก็บจริง) และรวมค่าใช้จ่าย (เก็บจริง) เป็นข้อมูลของรอบปีบัญชีที่ผ่านมา

#### ค่าธรรมเนียมที่เรียกเก็บจากผู้ถือหน่วย (% ของมูลค่าซื้อขาย)

ค่าธรรมเนียม	สูงสุดไม่เกิน	เก็บจริง
การขาย	ไม่มี	ไม่มี
การรับซื้อคืน	ไม่มี	ไม่มี
การสับเปลี่ยนหน่วยลงทุนเข้า	1.000	ยังไม่เรียกเก็บ
การสับเปลี่ยนหน่วยลงทุนออก	ไม่มี	ไม่มี
การโอนหน่วย	ดูหมายเหตุเพิ่มเติม	ดูหมายเหตุเพิ่มเติม

หมายเหตุ : \*ค่าธรรมเนียมข้างต้นเป็นอัตราที่รวมภาษีมูลค่าเพิ่ม ภาษีธุรกิจเฉพาะ หรือภาษีอื่นใดในทำนองเดียวกัน \*\*ค่าธรรมเนียมการโอนหน่วย ตามที่นายทะเบียนเรียกเก็บ

ข้อมูลเชิงสถิติ	
Maximum Drawdown	-0.12 %
Recovering Period	6 เดือน
FX Hedging	N/A
อัตราส่วนหมุนเวียนการลงทุน	0.00 เท่า
อายุเฉลี่ยของตราสารหนี้	2 เดือน 16 วัน
Yield to Maturity	2.14

#### การจัดสรรการลงทุนในผู้ออกตราสาร 5 อันดับแรก

ผู้ออก	% NAV
ธนาคารแห่งประเทศไทย	99.44

หมายเหตุ :

#### การจัดสรรการลงทุนตามอันดับความน่าเชื่อถือ(%)

	ในประเทศ	National	International
Gov bond/AAA	99.44		
AA			
A			
BBB			
ต่ำกว่า BBB			
Unrated/non			

หมายเหตุ :

## สัดส่วนประเภททรัพย์สินที่ลงทุน

ทรัพย์สิน	% NAV
พันธบัตรธนาคารแห่งประเทศไทย	99.44
เงินฝากธนาคาร	0.60
สินทรัพย์และหนี้สินอื่นๆ	-0.03

หมายเหตุ :

## ทรัพย์สินที่ลงทุน 5 อันดับแรก

ทรัพย์สิน	% NAV
พันธบัตรธนาคารแห่งประเทศไทยงวดที่ 42/91/67	99.44

หมายเหตุ :

## ข้อมูลอื่นๆ

## เงื่อนไขและกลไกการรักษาเงินต้น

กองทุนเปิดกรุงไทยประจำ 3 เดือนมุ่งรักษาเงินต้น1 เป็นกองทุนรวมที่มุ่งรักษาเงินต้น โดยลงทุนในตราสารการเงินตามที่อธิบายไว้ในข้อประเภทย่อยและนโยบายการลงทุนของกองทุนรวม โดยมีรายละเอียดเงื่อนไขและกลไกการรักษาเงินต้น ดังนี้

- **เงื่อนไขการมุ่งรักษาเงินต้น** ผู้ถือหน่วยลงทุนจะต้องถือหน่วยลงทุนครบรอบระยะเวลาลงทุน โดยนับตั้งแต่วันที่ผู้ถือหน่วยลงทุนเริ่มลงทุนจนถึงวันครบรอบระยะเวลาการลงทุนของกองทุนแต่ละรอบ ในกรณีที่ผู้ถือหน่วยลงทุนมีการขายคืนหน่วยลงทุนบางส่วนหรือทั้งหมด เฉพาะเงินที่ผู้ถือหน่วยลงทุนได้ทำการขายคืนหน่วยลงทุนนั้น จะไม่ได้รับการคุ้มครอง
- **จำนวนเงินที่คุ้มครอง** เงินลงทุนที่มุ่งรักษาเงินต้น คือ เงินค่าซื้อหน่วยลงทุนของผู้ถือหน่วยลงทุนที่สะสมในทุกรอบที่ผ่านมา หักด้วยยอดเงินที่ผู้ถือหน่วยลงทุนได้ทำการขายคืนหน่วยลงทุน
- **ระยะเวลาการคุ้มครอง** ทุกรอบระยะเวลาประมาณ 3 เดือน และระยะเวลาการมุ่งรักษาเงินต้นจะสิ้นสุดเมื่อเลิกกองทุน ยกเว้นเหตุต้องเลิกกองทุนตามข้อ “การเลิกโครงการจัดการกองทุนรวม” ก่อนครบรอบระยะเวลาการลงทุนนั้นๆ
- **กลไกในการมุ่งรักษาเงินต้น** ตัวอย่างการคำนวณผลตอบแทนจากการลงทุนในหลักทรัพย์หรือทรัพย์สินที่ลงทุนในส่วนการมุ่งรักษาเงินต้น

แผนการลงทุน KTFIX3M2 อายุประมาณ 3 เดือน

หลักทรัพย์	วันที่เริ่มลงทุน		อัตราผลตอบแทน/ ค่าใช้จ่าย (%ต่อปี)	วันสิ้นสุดระยะเวลาการถือครอง	
	สัดส่วนการลงทุน	มูลค่าหน่วยลงทุน (บาท)		สัดส่วนการลงทุน	มูลค่าหน่วยลงทุน
พันธบัตรรัฐบาล/พันธบัตรรบพ.	100.00%	10	2.20%	100.05%	10.0055
เงินฝากธนาคาร	0.00%	0	0.00%	0.00%	0.0000
รวม	100.00%	10	2.20%	100.05%	10.0055
<b>หัก</b> ค่าธรรมเนียมกองทุนไม่เก็บ			-0.70%	-0.02%	-0.0017
<b>ผลตอบแทนสุทธิ</b>			1.50%		10.0037

ที่มา : สถาบันการเงิน / ผู้ค้าตราสารหนี้ ณ วันที่ 10 ตุลาคม 2567

- การลงทุนที่แท้จริงอาจมีการเปลี่ยนแปลงไปจากนี้เพื่อความเหมาะสมกับสภาพตลาดตราสารหนี้และอัตราดอกเบี้ยของตราสารต่างๆ (บริษัทจัดการจะใช้ดุลพินิจในการเปลี่ยนแปลงทรัพย์สินที่ลงทุนหรือสัดส่วนการลงทุนได้ต่อเมื่อเป็นการดำเนินการภายใต้สถานการณ์ที่จำเป็นและสมควรเพื่อรักษาผลประโยชน์ของผู้ลงทุนเป็นสำคัญ โดยไม่ทำให้ความเสียหายของทรัพย์สินที่ลงทุนเปลี่ยนแปลงไปอย่างมีนัยสำคัญ โดยบริษัทจัดการอาจพิจารณาลงทุนในตราสารหนี้ เงินฝาก ตลอดจนหลักทรัพย์หรือทรัพย์สินอื่นที่สำคัญ อนุญาตให้ลงทุนได้ ทั้งนี้ การเปลี่ยนแปลงดังกล่าวอาจทำให้ผู้ถือหน่วยลงทุนไม่ได้รับผลตอบแทนตามอัตราที่ประมาณการไว้)
- ค่าใช้จ่ายของกองทุนสามารถเปลี่ยนแปลงตามความเหมาะสม โดยไม่เกินจากที่ระบุไว้ในโครงการ
- ทั้งนี้ บริษัทจัดการขอสงวนสิทธิ์ในการแก้ไขเปลี่ยนแปลงอัตราผลตอบแทน และสัดส่วนการลงทุนเพื่อให้สอดคล้องกับสภาวะการณ์ลงทุนในแต่ละขณะ

**คำอธิบาย**

**Maximum Drawdown** เปรอ์เซ็นต์ผลขาดทุนสูงสุดของกองทุนรวมในระยะเวลา 5 ปีย้อนหลัง (หรือตั้งแต่จัดตั้งกองทุนกรณีที่ยังไม่ครบ 5 ปี) โดยวัดจากระดับ NAV ต่อหน่วยที่จุดสูงสุด ไปจนถึงจุดต่ำสุดในช่วงที่ NAV ต่อหน่วยปรับตัวลดลงค่า Maximum Drawdownเป็นข้อมูลที่ช่วยให้ทราบถึงความเสี่ยงที่อาจขาดทุนจากการลงทุนในกองทุนรวม

**Recovering Period** ระยะเวลาการฟื้นตัว เพื่อเป็นข้อมูลให้ผู้ลงทุนทราบถึงระยะเวลาดังแต่การขาดทุนสูงสุดจนถึงระยะเวลาที่ฟื้นกลับมาที่เงินทุนเริ่มต้นใช้ระยะเวลานานเท่าใด

**FX Hedging** เปรอ์เซ็นต์ของการลงทุนในสกุลเงินต่างประเทศที่มีการป้องกันความเสี่ยงจากอัตราแลกเปลี่ยน

**อัตราส่วนหมุนเวียนการลงทุน** ความถี่ของการซื้อขายหลักทรัพย์ในพอร์ตการลงทุนในช่วงเวลาใดช่วงเวลานึง โดยคำนวณจากมูลค่าที่ต่ำกว่าระหว่างผลรวมของมูลค่าการซื้อขายหลักทรัพย์กับ ผลรวมของมูลค่าการขายหลักทรัพย์ของกองทุนรวมในรอบระยะเวลา 1 ปีหารด้วยมูลค่า NAV ของกองทุนรวมเฉลี่ยในรอบระยะเวลาเดียวกัน กองทุนรวมที่มีค่า portfolio turnover สูง บ่งชี้ถึงการซื้อขายหลักทรัพย์บ่อยครั้งของผู้จัดการกองทุนและทำให้มีต้นทุนการซื้อขายหลักทรัพย์ที่สูง จึงต้องพิจารณาเปรียบเทียบกับผลการดำเนินงานของกองทุนรวมเพื่อประเมินความคุ้มค่าของการซื้อขายหลักทรัพย์ดังกล่าว

**Sharpe Ratio** อัตราส่วนระหว่างผลตอบแทนส่วนเพิ่มของกองทุนรวมเปรียบเทียบกับความเสี่ยงจากการลงทุน โดยคำนวณจากผลต่างระหว่างอัตราผลตอบแทนของกองทุนรวมกับอัตราผลตอบแทนที่ปราศจากความเสี่ยง (risk-free rate) เปรียบเทียบกับค่าเบี่ยงเบนมาตรฐาน (standard deviation) ของกองทุนรวม ค่า Sharpe Ratio สะท้อนถึงอัตราผลตอบแทนที่กองทุนรวมควรได้รับเพิ่มขึ้นเพื่อชดเชยกับความเสี่ยงที่กองทุนรวมรับมา โดยกองทุนรวมที่มีค่า Sharpe Ratio สูงกว่าจะเป็นกองทุนที่มีประสิทธิภาพในการบริหารจัดการลงทุนที่ดีกว่า เนื่องจากได้รับผลตอบแทนส่วนเพิ่มที่สูงกว่าภายใต้ระดับความเสี่ยงเดียวกัน

**Alpha** ผลตอบแทนส่วนเกินของกองทุนรวมเมื่อเปรียบเทียบกับดัชนีชี้วัด (benchmark) โดยค่า Alpha ที่สูง หมายถึง กองทุนสามารถสร้างผลตอบแทนได้สูงกว่าดัชนีชี้วัด ซึ่งเป็นผลจากประสิทธิภาพของผู้จัดการกองทุนในการคัดเลือกหรือหาจังหวะเข้าลงทุนในหลักทรัพย์ได้อย่างเหมาะสม

**Beta** ระดับและทิศทางการเปลี่ยนแปลงของอัตราผลตอบแทนของหลักทรัพย์ในพอร์ตการลงทุน โดยเปรียบเทียบกับอัตราการเปลี่ยนแปลงของตลาด Beta น้อยกว่า 1 แสดงว่า หลักทรัพย์ในพอร์ตการลงทุนมีการเปลี่ยนแปลงของอัตราผลตอบแทนน้อยกว่าการเปลี่ยนแปลงของอัตราผลตอบแทนของกลุ่มหลักทรัพย์ของตลาด Beta มากกว่า 1 แสดงว่า หลักทรัพย์ ในพอร์ตการลงทุนมีการเปลี่ยนแปลงของอัตราผลตอบแทนมากกว่าการเปลี่ยนแปลงของอัตราผลตอบแทนของกลุ่มหลักทรัพย์ของตลาด

**Tracking Error** อัตราผลตอบแทนของกองทุนมีประสิทธิภาพในการเลียนแบบดัชนีชี้วัด โดยหาก tracking error ต่ำ หมายถึงกองทุนรวมมีประสิทธิภาพในการสร้างผลตอบแทนให้ใกล้เคียงกับดัชนีชี้วัด กองทุนรวมที่มีค่า tracking error สูง จะมีอัตราผลตอบแทนโดยเฉลี่ยห่างจากดัชนีชี้วัดมากขึ้น

**Yield to Maturity** อัตราผลตอบแทนจากการลงทุนในตราสารหนี้โดยถือจนครบกำหนดอายุ ซึ่งคำนวณจากดอกเบี้ยที่จะได้รับในอนาคตตลอดอายุตราสารและเงินต้นที่จะได้รับคืน นำมาคิดลดเป็นมูลค่าปัจจุบัน โดยใช้วัดอัตราผลตอบแทนของกองทุนรวมตราสารหนี้ คำนวณจากค่าเฉลี่ยถ่วงน้ำหนักของ Yield to Maturity ของตราสารหนี้แต่ละตัวที่กองทุนมีการลงทุน และเนื่องจาก Yield to Maturity มีหน่วยมาตรฐานเป็นเปอร์เซ็นต์ต่อปีจึงสามารถนำไปใช้เปรียบเทียบอัตราผลตอบแทนระหว่างกองทุนรวมตราสารหนี้ที่มีนโยบายถือครอง ตราสารหนี้จนครบกำหนดอายุและมีลักษณะการลงทุนที่ใกล้เคียงกันได้

ข้อมูล Morningstar Sustainability Rating ณ วันที่ 30/09/2567

© สงวนลิขสิทธิ์ 2566 บริษัท มอร์นิ่งสตาร์ รีเสิร์ช ประเทศไทย ข้อมูลนี้ (1) เป็นกรรมสิทธิ์ของบริษัทมอร์นิ่งสตาร์ และ/หรือ ผู้ให้บริการข้อมูล (2) ขอสงวนสิทธิ์ในการลอกเลียน หรือเผยแพร่ (3) ขอสงวนสิทธิ์ที่จะไม่รับผิดชอบต่อความถูกต้อง ครบถ้วน และความเสียหายต่างๆ ที่เกิดขึ้นทุกกรณีจากการนำข้อมูลไปใช้อ้างอิง, ผลการดำเนินงานในอดีตมิได้เป็นสิ่งยืนยันถึงผลการดำเนินงานในอนาคต.

คะแนนในส่วนของ Corporate Sustainability Score, Sovereign Sustainability Score และสโตล์การลงทุนเป็นข้อมูล ณ วันที่ 30/09/2567

มอร์นิ่งสตาร์ได้มีการนำข้อมูลความยั่งยืนของบริษัทหรือประเทศที่วิเคราะห์โดย Sustainalytics มาใช้ในการคำนวณ Sustainability Score

บริษัทหลักทรัพย์จัดการกองทุน กรุงไทย จำกัด (มหาชน)

โทรศัพท์ 0-2686-6100 แฟกซ์ 0-2670-0430 www.ktam.co.th

เลขที่ 1 อาคารเอ็มไพร์ทาวเวอร์ ชั้น 32 ถนนสาทรใต้ แขวงยานนาวา เขตสาทร กรุงเทพมหานคร 10120