

หนังสือชี้ชวนสรุปข้อมูลสำคัญ



กองทุนเปิดกรุงไทยตราสารหนี้ เอฟไอเอฟ เอ็นแฮนซ์52 ห้ามขายผู้ลงทุนรายย่อย

Krung Thai Fixed Income FIF Enhanced52 Not for Retail Investors

บริษัทหลักทรัพย์จัดการกองทุน กรุงไทย

(KTFFE52)

จำกัด (มหาชน)

กองทุนรวมตราสารหนี้

การเข้าร่วมการต่อต้านการทุจริต :

กองทุนรวมที่เน้นลงทุนแบบมีความเสี่ยงในต่างประเทศ

ได้รับการรับรอง CAC

ผู้ลงทุนไม่สามารถขายคืนหน่วยลงทุนนี้ในช่วงเวลา 6 เดือน ได้ และกองทุนนี้ลงทุนกระจุกตัวในผู้ออก
ดังนั้น หากมีปัจจัยลบที่ส่งผลกระทบต่อการลงทุนดังกล่าว ผู้ลงทุนอาจสูญเสียเงินลงทุนจำนวนมาก



คุณกำลังจะลงทุนอะไร ?



กองทุนรวมนี้เหมาะกับใคร?



คุณต้องระวังอะไรเป็นพิเศษ?



สัดส่วนของประเภททรัพย์สินที่ลงทุน



ค่าธรรมเนียม



ผลการดำเนินงาน



ข้อมูลอื่นๆ

การลงทุนในกองทุนรวมไม่ใช่การฝากเงิน



คุณกำลังจะลงทุนอะไร?

กองทุนมีนโยบายที่จะลงทุนในหลักทรัพย์หรือทรัพย์สินที่เสนอขายในต่างประเทศ โดยเฉลี่ยในรอบปีบัญชีไม่น้อยกว่าร้อยละ 80 ของมูลค่าทรัพย์สินสุทธิของกองทุน โดยจะลงทุนในตราสารแห่งหนึ่ง และ/หรือเงินฝาก และ/หรือตราสารการเงิน ที่มีอันดับความน่าเชื่อถือของตราสารหรือของผู้ออกตราสารอยู่ในอันดับที่สามารถลงทุนได้ (investment grade) รวมถึงตราสารแห่งหนึ่ง และ/หรือเงินฝากที่มีอันดับความน่าเชื่อถือของตราสารหรือของผู้ออกตราสารต่ำกว่าที่สามารถลงทุนได้ (non-investment grade) และ/หรือตราสารแห่งหนึ่ง และ/หรือเงินฝากที่ไม่ได้รับการจัดอันดับความน่าเชื่อถือ (Unrated) และ/หรือลงทุนในหลักทรัพย์หรือทรัพย์สินอื่นหรือการหาผลตอบแทนโดยวิธีอื่นตามที่คณะกรรมการ ก.ล.ต. หรือสำนักงานคณะกรรมการ ก.ล.ต. ประกาศกำหนด หรือเห็นชอบให้ลงทุนได้

ส่วนที่เหลืออาจพิจารณาลงทุนในหลักทรัพย์ที่เสนอขายในประเทศ ได้แก่ เงินฝาก ตราสารทางการเงิน ตราสารแห่งหนึ่ง และ/หรือลงทุนในหลักทรัพย์หรือทรัพย์สินอื่นหรือการหาผลตอบแทนโดยวิธีอื่นตามที่คณะกรรมการ ก.ล.ต. หรือสำนักงานคณะกรรมการ ก.ล.ต. ประกาศกำหนด

กองทุนจะเข้าทำสัญญาซื้อขายล่วงหน้า (Derivatives) โดยมีวัตถุประสงค์เพื่อป้องกันความเสี่ยง (Hedging) จากอัตราแลกเปลี่ยนเต็มจำนวน แต่กองทุนจะไม่ลงทุนในตราสารที่มีลักษณะของสัญญาซื้อขายล่วงหน้าแฝง (Structured Note)

กองทุนมีกลยุทธ์การลงทุนมีกลยุทธ์การลงทุนครั้งเดียว (buy-and-hold)



กองทุนรวมนี้เหมาะกับใคร?

ผู้ลงทุนที่คาดหวังผลตอบแทนที่สูงกว่าเงินฝาก และยอมรับผลตอบแทนที่อาจต่ำกว่าหุ้นได้

กองทุนรวมนี้ไม่เหมาะกับใคร

- ผู้ลงทุนที่เน้นการได้รับผลตอบแทนในจำนวนเงินที่แน่นอน หรือรักษาเงินต้นให้อยู่ครบ
- ผู้ลงทุนที่ต้องการไถ่ถอนหน่วยลงทุนเพื่อรับเงินในช่วง 6 เดือน



ทำอย่างไรหากยังไม่เข้าใจนโยบาย และความเสี่ยงของกองทุนนี้

- อ่านหนังสือชี้ชวนฉบับเต็ม หรือสอบถามผู้สนับสนุนการขายและบริษัทจัดการ
- อย่าลงทุนหากไม่เข้าใจลักษณะและความเสี่ยงของกองทุนรวมนี้ดีพอ



คุณต้องระวังอะไรเป็นพิเศษ?

คำเตือนที่สำคัญ

- กองทุนรวมนี้ลงทุนกระจุกตัวในประเทศจีน และประเทศกาตาร์ ผู้ลงทุนจึงควรพิจารณากระจายความเสี่ยงของพอร์ตการลงทุนโดยรวมของตนเองด้วย
- กองทุนรวมนี้มีการลงทุนในตราสาร non-investment grade / unrated ผู้ลงทุนอาจมีความเสี่ยงสูงขึ้นจากการไม่ได้รับชำระคืนเงินต้นและดอกเบี้ย
- ผู้ถือหน่วยลงทุนไม่สามารถโอนหน่วยลงทุนไม่ว่าทอดใดๆ ไปให้ผู้ถือหน่วยลงทุนอื่นที่ไม่ใช่ “ผู้ลงทุนที่มีไช่รายย่อย” และ/หรือ “ผู้มีเงินลงทุนสูง” เว้นแต่เป็นการโอนทางมรดก
- ในกรณีที่มีแนวโน้มว่าจะมีการขายคืนหน่วยลงทุนเกินกว่า 2 ใน 3 ของจำนวนหน่วยลงทุนที่จำหน่ายได้แล้วทั้งหมด บริษัทจัดการอาจใช้ดุลยพินิจในการเลิกกองทุนรวม และอาจยกเลิกคำสั่งซื้อขายหน่วยลงทุนที่ได้รับไว้แล้วหรือหยุดรับคำสั่งดังกล่าวได้
- บริษัทจัดการขอสงวนสิทธิที่อาจจะไม่เสนอขายหน่วยลงทุนของกองทุน กับหรือเพื่อประโยชน์กับ
 - 1) พลเมืองสหรัฐอเมริกา หรือผู้มีถิ่นฐานอยู่ในประเทศสหรัฐอเมริกา (ซึ่งรวมถึงดินแดนของประเทศสหรัฐอเมริกา หรือที่ประเทศสหรัฐอเมริกาคบครอง) รวมถึงผู้ที่มีหนังสือเดินทางของประเทศสหรัฐอเมริกา หรือผู้ถือ Green Card ที่ออกโดยประเทศสหรัฐอเมริกา
 - 2) นิติบุคคล รวมถึงบริษัท หรือห้างหุ้นส่วน เป็นต้น ซึ่งจัดตั้งขึ้นภายใต้กฎหมายของประเทศสหรัฐอเมริกา รวมถึงสาขาของนิติบุคคลดังกล่าว
 - 3) หน่วยงานของรัฐบาลสหรัฐอเมริกาทั้งในและนอกประเทศสหรัฐอเมริกา
 - 4) ผู้ลงทุนซึ่งติดต่อหรือรับข้อมูล หรือส่งคำสั่งเกี่ยวกับหน่วยลงทุนของบริษัทจัดการ หรือชำระ/รับชำระเงินเกี่ยวกับหน่วยลงทุนดังกล่าวในประเทศสหรัฐอเมริกา ทั้งนี้ รวมถึงผู้ลงทุนที่ใช้ตัวแทนหรือผู้จัดการที่ตั้งอยู่ในประเทศสหรัฐอเมริกาในการดำเนินการดังกล่าว
 - 5) กองทรัพย์สินของบุคคลและนิติบุคคลดังกล่าวตามข้อ 1) – 4)

บริษัทจัดการขอสงวนสิทธิที่จะปฏิเสธหรือระงับการสั่งซื้อ การจัดสรร และ/หรือ การโอนหน่วยลงทุน ไม่ว่าจะทางตรงหรือทางอ้อม สำหรับผู้ลงทุนที่มีลักษณะดังกล่าวข้างต้น

แผนภาพแสดงตำแหน่งความเสี่ยงของกองทุนรวม



ปัจจัยความเสี่ยงที่สำคัญ

ความเสี่ยงจากการผิดนัดชำระหนี้ของผู้ออกตราสาร

อันดับความน่าเชื่อถือส่วนใหญ่ของ

กองทุนรวม ตาม international
credit rating

| | | | | |
|-----|------|-----|-------------|---------|
| AAA | AA,A | BBB | ต่ำกว่า BBB | unrated |
|-----|------|-----|-------------|---------|

ต่ำ สูง

ความเสี่ยงจากความผันผวนของราคาหลักทรัพย์

อายุเฉลี่ยของทรัพย์สินที่
ลงทุน

| | | | | |
|-----------------|-----------------|---------------|---------------|--------------|
| ต่ำกว่า 3 เดือน | 3 เดือนถึง 1 ปี | 1 ปี ถึง 3 ปี | 3 ปี ถึง 5 ปี | มากกว่า 5 ปี |
|-----------------|-----------------|---------------|---------------|--------------|

ต่ำ สูง

ความผันผวนของ
ผลการดำเนินงาน (SD)

| | | | | |
|------|-------|--------|--------|-------|
| < 5% | 5-10% | 10-15% | 15-25% | > 25% |
|------|-------|--------|--------|-------|

ต่ำ สูง

ความเสี่ยงจากการกระจุกตัวลงทุน

High Issuer

Concentration Risk

| | | | | |
|-------|--------|--------|--------|-------|
| ≤ 10% | 10-20% | 20-50% | 50-80% | > 80% |
|-------|--------|--------|--------|-------|

ต่ำ สูง

หมายเหตุ : แรเงากรณีที่กองทุนลงทุนในอันดับความน่าเชื่อถือ (credit rating) นั้นเกินกว่า 20% ของ NAV

High Sector

Concentration Risk

| | | | |
|-------|--------|--------|-------|
| < 20% | 20-50% | 50-80% | > 80% |
|-------|--------|--------|-------|

ต่ำ สูง

หมายเหตุ : กองทุนนี้มีการกระจุกตัวในหมวดธนาคาร (BANK)

High Country

Concentration Risk

| | | | |
|-------|--------|--------|-------|
| < 20% | 20-50% | 50-80% | > 80% |
|-------|--------|--------|-------|

ต่ำ สูง

หมายเหตุ : กองทุนนี้มีการกระจุกตัวในประเทศจีน และประเทศกาตาร์

ความเสี่ยงจากการเปลี่ยนแปลงของอัตราแลกเปลี่ยน

การป้องกันความเสี่ยง fx

| | | | |
|------------------------|---------|-----------|------------|
| ทั้งหมด / เกือบทั้งหมด | บางส่วน | ดูลยพินิจ | ไม่ป้องกัน |
|------------------------|---------|-----------|------------|

ต่ำ สูง

*คุณสามารถดูข้อมูลเพิ่มเติมได้ที่ www.ktam.co.th

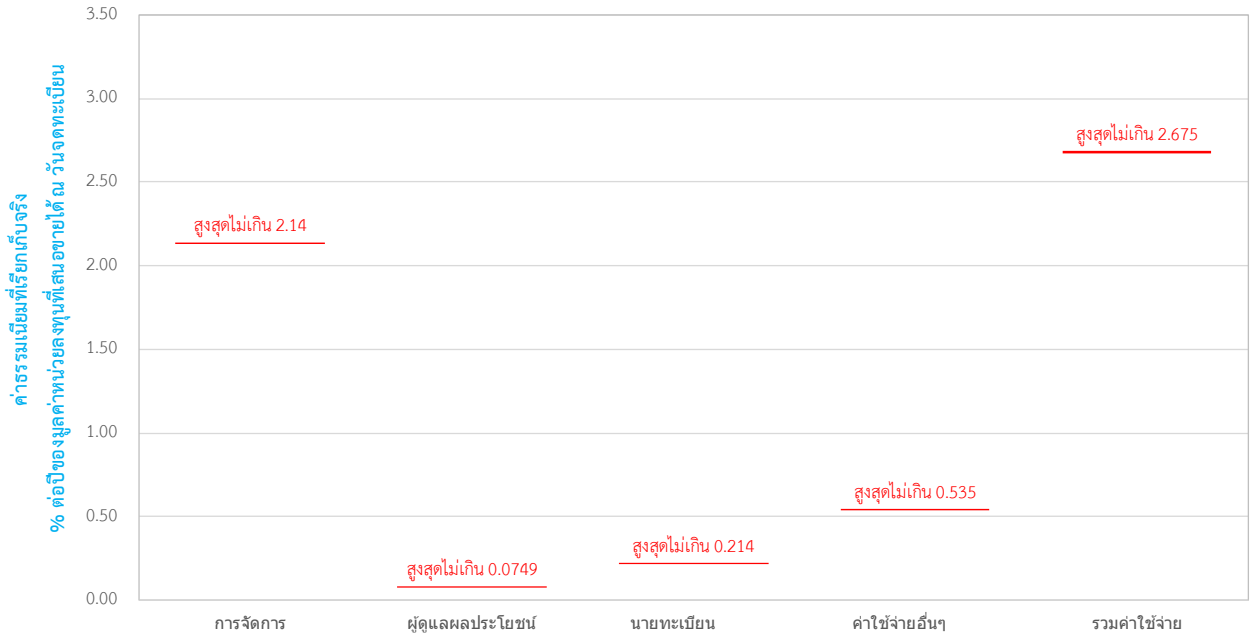


ค่าธรรมเนียม

*ค่าธรรมเนียมมีผลกระทบต่อผลตอบแทนที่คุณจะได้รับ ดังนั้น คุณควรพิจารณาการเรียกเก็บค่าธรรมเนียมดังกล่าวก่อนการลงทุน *

ค่าธรรมเนียมที่เรียกเก็บจากกองทุนรวม(% ต่อปีของมูลค่าหน่วยลงทุนที่เสนอขายได้ ณ วันจดทะเบียน)

ค่าธรรมเนียมที่เรียกเก็บจากกองทุนรวม



หมายเหตุ:* เป็นอัตราที่รวมภาษีมูลค่าเพิ่ม ภาษีธุรกิจเฉพาะ หรือภาษีอื่นใดในทำนองเดียวกัน (ถ้ามี)

**ในช่วงระหว่างอายุโครงการ บริษัทจัดการอาจปรับเพิ่มหรือลดอัตราค่าธรรมเนียมการจัดการที่เรียกเก็บจริงได้ ทั้งนี้ จะไม่เกินเพดานอัตราค่าธรรมเนียมการจัดการที่ระบุไว้ในหนังสือชี้ชวนเสนอขายหน่วยลงทุน

ค่าธรรมเนียมที่เรียกเก็บจากผู้ถือหน่วย (% ของมูลค่าซื้อขาย)

| รายการ | สูงสุดไม่เกิน | เก็บจริง |
|---|-----------------------|-----------------------|
| ค่าธรรมเนียมการขาย | ไม่มี | ไม่มี |
| ค่าธรรมเนียมการรับซื้อคืน | ไม่มี | ไม่มี |
| ค่าธรรมเนียมการสับเปลี่ยนหน่วยลงทุนเข้า | ไม่มี | ไม่มี |
| ค่าธรรมเนียมการสับเปลี่ยนหน่วยลงทุนออก | ไม่มี | ไม่มี |
| ค่าธรรมเนียมการโอนหน่วยลงทุน | ตามที่นายทะเบียนกำหนด | ตามที่นายทะเบียนกำหนด |
| ค่าธรรมเนียมการออกเอกสารแสดงสิทธิในหน่วยลงทุน | ตามที่นายทะเบียนกำหนด | ตามที่นายทะเบียนกำหนด |

หมายเหตุ : ค่าธรรมเนียมดังกล่าวรวมภาษีมูลค่าเพิ่ม ภาษีธุรกิจเฉพาะหรือภาษีอื่นใดแล้ว



ผลการดำเนินงานในอดีต

***ผลการดำเนินงานในอดีต มิได้เป็นสิ่งยืนยันถึงผลการดำเนินงานในอนาคต ***

ตัวชี้วัด : ไม่มี เนื่องจากกองทุนมีการบริหารจัดการแบบ buy & hold เพื่อให้ได้ผลตอบแทนที่คาดหวังตามระยะเวลาที่กำหนด จึงไม่จำเป็นต้องเปรียบเทียบผลการดำเนินงานของกองทุนกับตัวชี้วัด

ประเภทกองทุนรวมเพื่อใช้เปรียบเทียบผลการดำเนินงาน ณ จุดขาย คือ : -

***คุณสามารถดูข้อมูลที่เป็นปัจจุบันได้ที่ www.aimc.or.th**



ข้อมูลอื่น ๆ

| นโยบายการจ่ายเงินปันผล | ไม่จ่ายเงินปันผล | | | | | | | | | |
|-------------------------------------|--|-----------------------------------|------------------------------|-----------------------------------|----------------------|-----------------------------------|-------------------------------|------------------------------|-----------------------------------|-------------------------------|
| ผู้ดูแลผลประโยชน์ | ธนาคารฮ่องกงและเซี่ยงไฮ้แบงกิงคอร์ปอเรชั่น จำกัด | | | | | | | | | |
| วันที่จดทะเบียน | เป็นไปตามระยะเวลาที่สำนักงานคณะกรรมการ ก.ล.ต. กำหนด | | | | | | | | | |
| อายุโครงการ | ประมาณ 6 เดือน โดยไม่ต่ำกว่า 5 เดือน 10 วัน และไม่เกิน 6 เดือน 20 วัน | | | | | | | | | |
| ซื้อและขายคืนหน่วยลงทุน | <p><u>วันทำการซื้อ</u> ระหว่างวันที่ 11 – 16 มีนาคม 2563</p> <p>มูลค่าขั้นต่ำของการซื้อครั้งแรก : 500,000 บาท</p> <p>มูลค่าขั้นต่ำของการซื้อครั้งถัดไป : ไม่กำหนด</p> <p><u>วันทำการขายคืน</u> : บริษัทจัดการจะไม่เปิดขายคืนหน่วยลงทุนแต่จะดำเนินการรับซื้อคืนหน่วยลงทุนโดยอัตโนมัติให้ผู้ถือหน่วยลงทุน โดยจะทำการสับเปลี่ยนหน่วยลงทุนโดยอัตโนมัติทั้งจำนวนของผู้ถือหน่วยลงทุนทุกรายไปยังกองทุนเปิดกรุงไทย ตราสารตลาดเงิน หรือกองทุนรวมตลาดเงินอื่นใดที่บริษัทจัดการเปิดให้บริการสับเปลี่ยนหน่วยลงทุน ในวันทำการก่อนวันสิ้นสุดอายุโครงการ</p> <p>มูลค่าขั้นต่ำของการขายคืน : ไม่กำหนด</p> <p>ยอดคงเหลือขั้นต่ำ : ไม่กำหนด</p> <p>ระยะเวลาการรับเงินค่าขายคืน : ภายใน 5 วันทำการนับตั้งแต่วันที่ถัดจากวันรับซื้อคืนหน่วยลงทุนโดยอัตโนมัติ แต่โดยทั่วไปจะได้รับเงินภายใน T+1 วันทำการหลังจากวันทำการขายคืน</p> <p>คุณสามารถตรวจสอบมูลค่าทรัพย์สินได้ที่ : www.ktam.co.th</p> | | | | | | | | | |
| รายชื่อผู้จัดการกองทุน | <table border="1"> <thead> <tr> <th>ชื่อ-นามสกุล</th> <th>ตำแหน่ง/ บริหารจัดการด้าน</th> <th>วันที่เริ่มบริหารกองทุน รวมนี้</th> </tr> </thead> <tbody> <tr> <td>คุณชินรัตน์ สังคะคุณ</td> <td>ผู้จัดการกองทุนหลัก ตราสารหนี้</td> <td>ตั้งแต่วันจดทะเบียน กองทุน</td> </tr> <tr> <td>คุณกอบกาญจน์ เอี่ยมจิตกุล</td> <td>ผู้จัดการกองทุนหลัก ตราสารหนี้</td> <td>ตั้งแต่วันจดทะเบียน กองทุน</td> </tr> </tbody> </table> | ชื่อ-นามสกุล | ตำแหน่ง/ บริหารจัดการด้าน | วันที่เริ่มบริหารกองทุน รวมนี้ | คุณชินรัตน์ สังคะคุณ | ผู้จัดการกองทุนหลัก ตราสารหนี้ | ตั้งแต่วันจดทะเบียน กองทุน | คุณกอบกาญจน์ เอี่ยมจิตกุล | ผู้จัดการกองทุนหลัก ตราสารหนี้ | ตั้งแต่วันจดทะเบียน กองทุน |
| ชื่อ-นามสกุล | ตำแหน่ง/ บริหารจัดการด้าน | วันที่เริ่มบริหารกองทุน รวมนี้ | | | | | | | | |
| คุณชินรัตน์ สังคะคุณ | ผู้จัดการกองทุนหลัก ตราสารหนี้ | ตั้งแต่วันจดทะเบียน กองทุน | | | | | | | | |
| คุณกอบกาญจน์ เอี่ยมจิตกุล | ผู้จัดการกองทุนหลัก ตราสารหนี้ | ตั้งแต่วันจดทะเบียน กองทุน | | | | | | | | |
| ผู้สนับสนุนการขาย หรือรับซื้อคืน | <p>ธนาคารกรุงไทย จำกัด (มหาชน)</p> <p>ทั้งนี้ บริษัทจัดการอาจแต่งตั้งผู้สนับสนุนการขายหรือรับซื้อคืนหน่วยลงทุนเพิ่มเติมหรือยกเลิกการแต่งตั้งผู้สนับสนุนการขายหรือรับซื้อคืนหน่วยลงทุนในภายหลังได้ โดยผู้สนใจลงทุนสามารถสอบถามรายชื่อผู้สนับสนุนการขายหรือรับซื้อคืนหน่วยลงทุนได้ที่บริษัทจัดการ</p> | | | | | | | | | |

| | |
|---|--|
| ติดต่อสอบถาม รับหนังสือชี้ชวน ร้องเรียน | บริษัทหลักทรัพย์จัดการกองทุน ไทย จำกัด (มหาชน) ที่อยู่ : เลขที่ 1 อาคารเอ็มไพร์ทาวเวอร์ ชั้น 32 ถนนสาทรใต้ แขวง ยานนาวา เขต สาทร กรุงเทพมหานคร 10120 โทรศัพท์ : 0-2686-6100 website : www.ktam.co.th email : callcenter@ktam.co.th |
| ธุรกรรมที่อาจก่อให้เกิด ความขัดแย้งทาง ผลประโยชน์ | คุณสามารถตรวจสอบธุรกรรมที่อาจก่อให้เกิดความขัดแย้งทางผลประโยชน์ได้ที่ website : www.ktam.co.th |

- การลงทุนในหน่วยลงทุนไม่ใช่การฝากเงิน รวมทั้งไม่ได้อยู่ภายใต้ความคุ้มครองของสถาบันคุ้มครองเงินฝาก จึงมีความเสี่ยงจากการลงทุนซึ่งผู้ลงทุนอาจไม่ได้รับเงินลงทุนคืนเต็มจำนวน
- ได้รับอนุมัติจัดตั้ง และอยู่ภายใต้การกำกับดูแลของสำนักงาน ก.ล.ต
- การพิจารณาว่าหนังสือชี้ชวนในการเสนอขายหน่วยลงทุนของกองทุนรวมนี้มีได้เป็นการแสดงว่าสำนักงาน ก.ล.ต. ได้รับรองถึงความถูกต้องของข้อมูลในหนังสือชี้ชวนของกองทุนรวม หรือ ได้ประกันราคาหรือผลตอบแทนของหน่วยลงทุนที่เสนอขายนั้น ทั้งนี้ บริษัทจัดการกองทุนรวมได้สอบถามข้อมูลในหนังสือชี้ชวนส่วนสรุปข้อมูลสำคัญ ณ วันที่ 10 มีนาคม 2563 แล้วด้วยความระมัดระวังในฐานะผู้รับผิดชอบในการดำเนินการของกองทุนรวมและขอรับรองว่าข้อมูลดังกล่าวถูกต้อง ไม่เป็นเท็จ และไม่ทำให้ผู้อื่นสำคัญผิด

คำอธิบายเพิ่มเติม

ความเสี่ยงจากการลงทุนในตราสารหนี้ที่มีความเสี่ยงสูง (High Yield Risk) กองทุนอาจมีการลงทุนในตราสารหนี้ที่มีความเสี่ยงสูง เช่น ตราสารหนี้ Non-Investment Grade และ Unrated เป็นต้น ซึ่งตราสารหนี้ดังกล่าวจะมีความเสี่ยงด้านเครดิต ด้านตลาด และด้านสภาพคล่อง สูงกว่าตราสารหนี้ที่ได้รับการจัดอันดับในระดับ Investment Grade

ความเสี่ยงจากการผิดนัดชำระหนี้ของผู้ออกตราสาร (Credit Risk) หมายถึง การพิจารณาจากอันดับความน่าเชื่อถือของตราสารที่ลงทุน (credit ratings) ซึ่งเป็นข้อมูลบอกระดับความสามารถในการชำระหนี้ โดยพิจารณาจากผลการดำเนินงานที่ผ่านมาและฐานะการเงินของผู้ออกตราสาร credit rating ของหุ้นกู้ระยะยาวมีความหมายโดยย่อ ดังต่อไปนี้

| ระดับการลงทุน | TRIS | Fitch | Moody's | S&P | คำอธิบาย |
|-------------------------|-------------|-------------------|-------------|-------------|--|
| ระดับที่น่าลงทุน | AAA | AAA(thai) | Aaa | AAA | อันดับเครดิตสูงที่สุด มีความเสี่ยงต่ำที่สุดที่จะไม่สามารถชำระหนี้ได้ตามกำหนด |
| | AA | AA(thai) | Aa | AA | อันดับเครดิตรองลงมาและถือว่า มีความเสี่ยงต่ำมากที่จะไม่สามารถชำระหนี้ได้ตามกำหนด |
| | A | A(thai) | A | A | ความเสี่ยงต่ำที่จะไม่สามารถชำระหนี้ได้ตามกำหนด |
| | BBB | BBB(thai) | Baa | BBB | ความเสี่ยงปานกลางที่จะไม่สามารถชำระหนี้ได้ตามกำหนด |
| ระดับที่ต่ำกว่าน่าลงทุน | ต่ำกว่า BBB | ต่ำกว่า BBB(thai) | ต่ำกว่า Baa | ต่ำกว่า BBB | ความเสี่ยงสูง ที่จะไม่สามารถชำระหนี้ได้ตามกำหนด |

ความเสี่ยงของประเทศที่ลงทุน (Country Risk) คือ ความเสี่ยงที่เกิดจากการเปลี่ยนแปลงภายในประเทศที่กองทุนเข้าไปลงทุน เช่น การเปลี่ยนแปลงผู้บริหาร, การเปลี่ยนแปลงนโยบายทางด้านเศรษฐกิจ หรือสาเหตุอื่นๆ จนทำให้ไม่สามารถชำระหนี้ได้ตรงตามระยะเวลาที่กำหนด

ความเสี่ยงจากข้อจำกัดการนำเงินลงทุนกลับประเทศ (repatriation risk)

เนื่องจากการลงทุนในต่างประเทศ กองทุนจะต้องปฏิบัติตามกฎหมาย หลักเกณฑ์ กฎระเบียบของประเทศที่เกี่ยวข้องกับการลงทุนซึ่งอาจแตกต่างจากที่บังคับใช้ในประเทศไทย ซึ่งโดยหลักการปฏิบัติงาน บริษัทจัดการฯ จะมีการศึกษาถึงกฎหมายระเบียบ กระบวนการหรือขั้นตอนในการทำธุรกรรมเพื่อลงทุน ตลอดจนประเด็นความเสี่ยงต่างๆ ที่เกี่ยวข้องก่อนการลงทุน แต่ในภาวะการณ์ลงทุนจริง กองทุนอาจเผชิญกับเหตุการณ์อันไม่สามารถคาดการณ์ได้ หรือนอกเหนือความควบคุม เนื่องจากการเปลี่ยนแปลงใดๆ ที่กระทบต่อการลงทุน อาทิเช่น การเปลี่ยนแปลงกฎหมายหรือกฎระเบียบของประเทศที่เกี่ยวข้องกับการลงทุน การเปลี่ยนแปลงนโยบายของผู้ควบคุมกฎระเบียบของแต่ละประเทศ ซึ่งกระทบต่อต้นทุน ค่าใช้จ่าย ภาวะทางภาษี

ทำให้ไม่ได้รับผลตอบแทนตามที่คาดการณ์ หรืออาจมีการจำกัดการโอนเงินออกนอกประเทศ หรือจำกัดหรือห้ามแลกเปลี่ยนเงินตรา ทำให้ไม่สามารถนำเงินลงทุนกลับเข้าประเทศหรือแปลงกลับเป็นสกุลเงินบาทได้ เป็นต้น ในกรณีดังกล่าวอาจส่งผลกระทบต่อมูลค่าเงินลงทุน รวมถึงกระทบต่อสภาพคล่องของกองทุน

ความเสี่ยงจากการขาดสภาพคล่องของหลักทรัพย์ (Liquidity Risk) คือ ความเสี่ยงที่เกิดจากการที่ตราสารหนี้หรือตลาดตราสารหนี้ที่กองทุนไปลงทุนไว้ขาดสภาพคล่องในการซื้อขาย

ความเสี่ยงจากความผันผวนของราคาหลักทรัพย์ (Market Risk)

กรณีกองทุนรวมตราสารหนี้ เกิดจากการเปลี่ยนแปลงของอัตราดอกเบี้ยซึ่งขึ้นกับปัจจัยภายนอก เช่น สภาวะเศรษฐกิจการลงทุน ปัจจัยทางการเมืองทั้งในและต่างประเทศ เป็นต้น โดยราคาตราสารหนี้จะเปลี่ยนแปลงในทิศทางตรงข้ามกับการเปลี่ยนแปลงของอัตราดอกเบี้ย เช่น หากอัตราดอกเบี้ยในตลาดเงินมีแนวโน้มปรับตัวสูงขึ้น อัตราดอกเบี้ยของตราสารหนี้ที่ออกใหม่ก็จะสูงขึ้นด้วย ดังนั้นราคาตราสารหนี้ที่ออกมาก่อนหน้าจะมีการซื้อขายในระดับราคาที่ต่ำลงโดยกองทุนรวมที่มีอายุเฉลี่ยของทรัพย์สินที่ลงทุน (portfolio duration) สูงจะมีโอกาสเผชิญกับการเปลี่ยนแปลงของราคามากกว่ากองทุนรวมที่มี portfolio duration ต่ำกว่า

ความเสี่ยงจากการทำสัญญาซื้อขายล่วงหน้าเพื่อป้องกันความเสี่ยง คือ สัญญาซื้อขายล่วงหน้าที่อาจมีการขึ้นลงผันผวน (Volatile) มากกว่าหลักทรัพย์พื้นฐาน ดังนั้น หากกองทุนมีการลงทุนในหลักทรัพย์ดังกล่าวย่อมทำให้สินทรัพย์มีความผันผวนมากกว่าการลงทุนในหลักทรัพย์พื้นฐาน (Underlying Security)

ความเสี่ยงในเรื่องคู่สัญญาในการทำสัญญาป้องกันความเสี่ยงจากอัตราแลกเปลี่ยน (Counter Party Risk) คือ ความเสี่ยงที่อาจเกิดขึ้นจากคู่สัญญาในการทำสัญญาป้องกันความเสี่ยงจากอัตราแลกเปลี่ยนมีฐานะการเงินด้อยลงจนไม่อาจดำเนินการให้เป็นไปตามสัญญาได้

ความเสี่ยงจากการเปลี่ยนแปลงของอัตราแลกเปลี่ยน (Currency Risk) หมายถึง การเปลี่ยนแปลงของอัตราแลกเปลี่ยนมีผลกระทบต่อมูลค่าของหน่วยลงทุน เช่น กองทุนรวมลงทุนด้วยสกุลเงินดอลลาร์ในช่วงที่เงินบาทอ่อน แต่ขายทำกำไรในช่วงที่บาทแข็ง กองทุนรวมจะได้เงินบาทกลับมาน้อยลง ในทางกลับกันหากกองทุนรวมลงทุนในช่วงที่บาทแข็งและขายทำกำไรในช่วงที่บาทอ่อนก็อาจได้ผลตอบแทนมากขึ้นกว่าเดิมด้วยเช่นกัน ดังนั้น การป้องกัน ความเสี่ยงจากอัตราแลกเปลี่ยนจึงเป็นเครื่องมือสำคัญในการบริหารความเสี่ยงจากดังกล่าว

- ป้องกันความเสี่ยงทั้งหมดหรือเกือบทั้งหมด : ผู้ลงทุนไม่มีความเสี่ยงจากอัตราแลกเปลี่ยน

ความเสี่ยงจากการลงทุนกระจุกตัว (High Concentration Risk)

(1) ความเสี่ยงจากการลงทุนกระจุกตัวในผู้ออกตราสารรายใดรายหนึ่ง (High Issuer Concentration Risk) เกิดจากกองทุนลงทุนในผู้ออกตราสารรายใด ๆ มากกว่า 10% ของ NAV รวมกัน ซึ่งหากเกิดเหตุการณ์ที่ส่งผลกระทบต่อการทำงานฐานะทางการเงิน หรือความมั่นคงของผู้ออกตราสารรายดังกล่าว กองทุนอาจมีผลการดำเนินงานที่ผันผวนมากกว่ากองทุนที่กระจายการลงทุนในหลายผู้ออกตราสาร

(2) ความเสี่ยงจากการลงทุนกระจุกตัวในหมวดอุตสาหกรรมใดอุตสาหกรรมหนึ่ง (Sector Concentration Risk) เกิดจากกองทุนลงทุนในบางหมวดอุตสาหกรรมมากกว่า 20% ของ NAV รวมกัน ซึ่งหากเกิดเหตุการณ์ที่ส่งผลกระทบต่ออุตสาหกรรมนั้น กองทุนดังกล่าวอาจมีผลการดำเนินงานที่ผันผวนมากกว่ากองทุนที่กระจายการลงทุนในหลายหมวดอุตสาหกรรม

(3) ความเสี่ยงจากการกระจุกตัวลงทุนในประเทศใดประเทศหนึ่ง (Country Concentration Risk) เกิดจากกองทุนลงทุนในประเทศใดประเทศหนึ่งมากกว่า 20% ของ NAV รวมกัน ซึ่งหากเกิดเหตุการณ์ที่ส่งผลกระทบต่อประเทศดังกล่าว เช่น การเมือง เศรษฐกิจ สังคม เป็นต้น กองทุนดังกล่าวอาจมีผลการดำเนินงานที่ผันผวนมากกว่ากองทุนที่กระจายการลงทุนในหลายประเทศ

การเปิดเผยข้อมูลรายการทรัพย์สินที่คาดว่าจะลงทุนหรือสัดส่วนการลงทุนในทรัพย์สิน

| ตราสารที่ลงทุน | อันดับความน่าเชื่อถือของ | | ประมาณการ ผลตอบแทน ตราสารต่อปี | สัดส่วนการ ลงทุน โดยประมาณ | ประมาณการ ผลตอบแทนที่ กองทุนจะ ได้รับต่อปี | |
|--|------------------------------|--------------------------------------|--------------------------------------|----------------------------------|---|---------|
| | ตราสาร/ผู้ออกตราสาร | | | | | |
| | National Rating (TRIS) | International Rating (Moody's) | | | | |
| เงินฝากประจำ AGRICULTURAL BANK CHINA | CHINA | - | A1 | 0.80% | 15% | 0.12% |
| เงินฝากประจำ BANK OF CHINA | CHINA | - | A1 | 1.20% | 19% | 0.23% |
| เงินฝากประจำ QATAR NATIONAL BANK | QATAR | - | Aa3 | 0.85% | 19% | 0.16% |
| เงินฝากประจำ AL AHLI BANK | QATAR | - | A2 | 1.10% | 19% | 0.21% |
| เงินฝากประจำ COMMERCIAL BANK QSC | QATAR | - | A3 | 1.10% | 10% | 0.11% |
| ตั๋วแลกเงิน บริษัท ทีพีไอ โพลีน จำกัด (มหาชน) | THAILAND | BBB+ | - | 2.00% | 15% | 0.30% |
| หุ้นกู้ระยะสั้น บริษัท เอเชียเสริมกิจลิสซิ่ง จำกัด (มหาชน) | THAILAND | BBB+ | - | 1.25% | 3% | 0.04% |
| รวม | | | | | 100% | 1.17% |
| ประมาณการค่าใช้จ่ายกองทุน | | | | | | 0.37% |
| ประมาณการผลตอบแทนที่กองทุนจะได้รับโดยเฉลี่ย | | | | | | 0.80% |
| ระยะเวลาการลงทุน (โดยประมาณ) | | | | | | 6 เดือน |

แหล่งที่มาของข้อมูลจากอัตราผลตอบแทนที่เสนอขายโดยผู้ออกตราสาร หรือจากผู้ขาย ณ วันที่ 10 มีนาคม 2563

หมายเหตุ

- (1) บริษัทจัดการสงวนสิทธิในการเปลี่ยนแปลงทรัพย์สินที่ลงทุนหรือสัดส่วนการลงทุนได้เฉพาะเมื่อมีความจำเป็นและสมควรเพื่อรักษาผลประโยชน์ของผู้ลงทุนเป็นสำคัญ โดยการเปลี่ยนแปลงนั้นต้องไม่ทำให้ความเสี่ยงของทรัพย์สินที่ลงทุนเปลี่ยนแปลงไปอย่างมีนัยสำคัญ โดยบริษัทจัดการอาจพิจารณาการลงทุนในตราสารหนี้ เงินฝาก ตลอดจนหลักทรัพย์หรือทรัพย์สินอื่นที่สำนักงานฯ อนุญาตให้ลงทุนได้ ทั้งนี้ การเปลี่ยนแปลงดังกล่าวอาจทำให้ผู้ถือหน่วยลงทุนไม่ได้รับผลตอบแทนตามอัตราที่ประมาณการไว้
- (2) ประมาณการค่าใช้จ่ายอาจมีการเปลี่ยนแปลงได้ตามที่บริษัทจัดการเห็นสมควร ทั้งนี้ ค่าใช้จ่ายจะไม่เกินอัตราสูงสุดที่ระบุไว้ในรายละเอียดโครงการ
- (3) หากไม่สามารถลงทุนให้เป็นไปตามที่กำหนดไว้เนื่องจากสภาวะตลาดมีการเปลี่ยนแปลงไป หรือโครงสร้าง/อัตราภาษีที่เกี่ยวข้องกับการลงทุนในตราสารมีการเปลี่ยนแปลงอย่างมีนัยสำคัญผู้ถือหน่วยลงทุนอาจไม่ได้รับผลตอบแทนตามอัตราที่โฆษณาไว้ และ/หรือ บริษัทจัดการอาจไม่รับซื้อคืนหน่วยลงทุนตามอัตราที่โฆษณาไว้
- (4) เงินลงทุนในตราสารหนี้ต่างประเทศจะทำการป้องกันความเสี่ยงจากอัตราแลกเปลี่ยนทั้งจำนวน

การลงทุนมีความเสี่ยง ผู้ลงทุนควรศึกษาข้อมูล ก่อนการตัดสินใจลงทุน

ผู้ลงทุนสามารถรับข้อมูลเพิ่มเติมหรือหนังสือชี้ชวนได้ที่ บลจ. กรุงไทย จำกัด(มหาชน), ธนาคารกรุงไทย จำกัด(มหาชน) ทุกสาขา และผู้สนับสนุนการขายหรือรับซื้อคืนหน่วยลงทุน (ถ้ามี)